

WORKSHOP INTERNAZIONALE ALCOHOL PREVENTION DAY 18 APRILE 2024

Dott.ssa Sandra Berivi
UOSD CRARL – DSM - ASL ROMA 1
Coordinatore Scientifico e Organizzativo
Linee Guida Trattamento Disturbi Uso di Alcol



LINEE GUIDA NAZIONALI TRATTAMENTO DEL DISTURBO DA USO DI ALCOL

Da dove siamo partiti

LINEE GUIDA TRATTAMENTO DUA

Il Governo Clinico – *Clinical Governance* – è uno strumento attraverso il quale le organizzazioni sanitarie fondano il loro obiettivo primario di

▶ **MIGLIORAMENTO CONTINUO DELLA QUALITÀ**

del raggiungimento e mantenimento di

▶ **ELEVATI STANDARD DI QUALITÀ E SICUREZZA**

e, infine, della

▶ **VALORIZZAZIONE DELLE ECCELLENZE CLINICHE**

patrimonio delle singole organizzazioni.

Fra i Determinanti del Governo clinico, le **Linee Guida** e i **PDTA** rappresentano sicuramente le sfide più importanti e nel contempo più ardue.

[Piano Nazionale per il governo delle Nazioni Unite, 2030 di Sviluppo sostenibile delle Liste d'attesa 2012-2014, Ministero della Salute]

CLINICAL GOVERNANCE

Legge 24 dell'8 marzo 2017 LEGGE GELLI - BIANCO

L'istituzione delle Linee Guida risale alla Legge 24 dell'8 marzo 2017, Legge di riforma della responsabilità medica che ha sostituito la Legge Balduzzi, che prevede che "gli esercenti le professioni sanitarie, nell'esecuzione delle prestazioni sanitarie con finalità preventive, diagnostiche, terapeutiche, palliative, riabilitative e di medicina legale, si attengono, salve le specificità del caso concreto, alle Raccomandazioni previste dalle Linee guida pubblicate ai sensi del comma 3 ed elaborate da **enti e istituzioni pubblici e privati nonché dalle società scientifiche e dalle associazioni tecnico-scientifiche delle professioni sanitarie iscritte in apposito elenco** (la sottolineatura e il neretto sono ns)".

LINEE GUIDA NAZIONALI ISS

Le Linee Guida sono documenti operativi applicati nell'ambito delle organizzazioni sanitarie, unitamente ai PDTA, che raccolgono gli indirizzi nazionali, regionali e aziendali e nello stesso tempo possono, e devono, partire proprio dalle organizzazioni sanitarie stesse, con l'ausilio del mondo scientifico e delle sue rappresentanze, per la chiusura di un cerchio virtuoso che invece di far calare dall'alto le migliori pratiche, parte proprio dalla valorizzazione delle professionalità interne al sistema sanitario.

[Institute of Medicine. Clinical practice guidelines we can trust, Washington, DS, National Academies Press, 2011; AIOM – Associazione Italiana Oncologia Medica, Regolamento Linee Guida AIOM, Consiglio Direttivo 30/10/2020 www.aiom.it/linee-guida-aiom/]

LINEE GUIDA NAZIONALI ISS

Le Linee Guida come unione tra più forze per garantire:

1. La massima **RAPPRESENTATIVITA'**
2. La massima **COMPETENZA** (scientifica, clinica, procedurale)
3. Il massimo **IMPATTO** (integrazione
Ospedale/territorio/università)

LINEE GUIDA NAZIONALI ISS

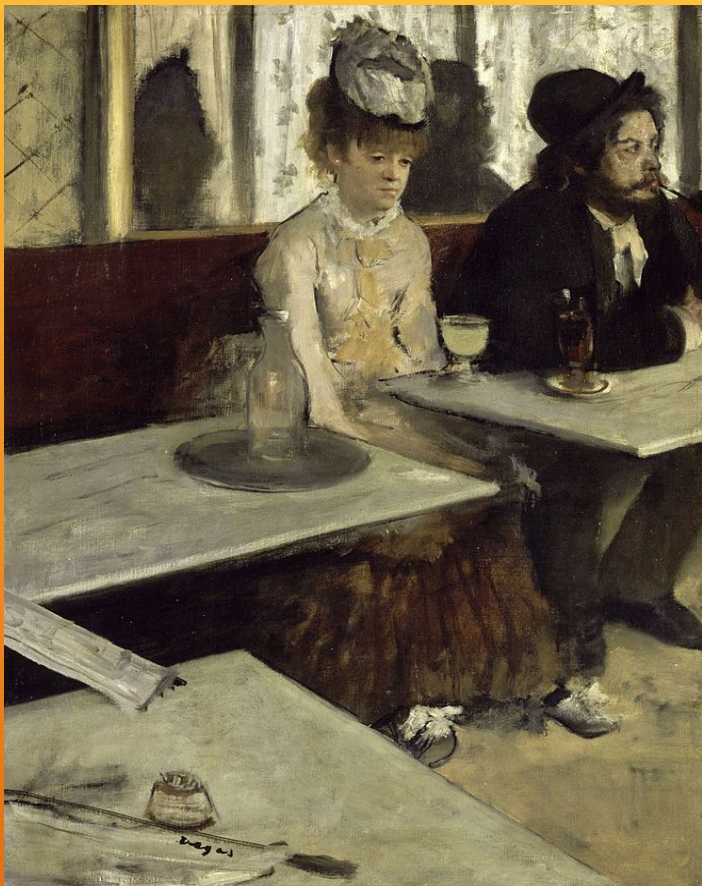
Il compito precipuo delle Linee Guida è di fornire *raccomandazioni*, con riconosciuti vari livelli di Forza, che riguardano il comportamento clinico migliore, di essenziale ausilio nel processo decisionale offrendo un bilancio di benefici ed effetti sfavorevoli fra opzioni alternative.

Le Linee Guida sono documenti operativi applicati nell'ambito delle organizzazioni sanitarie, unitamente ai PDTA, che raccolgono gli indirizzi nazionali, regionali e aziendali e nello stesso tempo possono, e devono, partire proprio dalle organizzazioni sanitarie stesse, con l'ausilio del mondo scientifico e delle sue rappresentanze, per la chiusura di un cerchio virtuoso che invece di far calare dall'alto le migliori pratiche, parte proprio dalla valorizzazione delle professionalità interne al sistema sanitario.

- ▶ Institute of Medicine. Clinical practice guidelines we can trust, Washington, DS, National Academies Press, 2011
- ▶ AIOM – Associazione Italiana Oncologia Medica, Regolamento Linee Guida AIOM, Consiglio Direttivo 30/10/2020 www.aiom.it/linee-guida-aiom/

LINEE GUIDA → STRUMENTO DECISIONALE

**LINEE GUIDA TRATTAMENTO DISTURBO DA
USO DI ALCOL DUA**



EDGAR DEGAS, *L'ASSENZIO (L'ABSINTHE)*, 1875 – 1876, OLIO SU TELA, 92 X 68 CM. PARIGI, MUSEO D'ORSAY

PROGETTO DI FATTIBILITA'

LINEE GUIDA DEL TRATTAMENTO DEL DISTURBO DA USO DI ALCOL

Responsabile e Ideatore Progetto

Dr. Stefano Cavallari – Direttore UOSD
CRARL

Sviluppatore Scientifico e Organizzativo
del Progetto di fattibilità

Dr.ssa Sandra Berivi – Dirigente Psicologo
UOSD CRARL

LINEE GUIDA TRATTAMENTO DISTURBO DA USO DI ALCOL DUA

ASL ROMA 1:

▶ **CRARL - CENTRO DI RIFERIMENTO ALCOLOGICO
REGIONE LAZIO -DSM**

▶ **DIPARTIMENTO EPIDEMIOLOGICO REGIONE DEP LAZIO**

Con la collaborazione DELL'ALTA SCUOLA DI ECONOMIA, ANALISI
ECONOMICA E MANAGEMENT DEI SISTEMI SANITARI, UNIVERSITÀ CATTOLICA
SACRO CUORE - ALTEMS

**LINEE GUIDA TRATTAMENTO DISTURBO
DA USO DI ALCOL DUA**

ENTI COLLABORATORI:

- **Centro Direttore UOC Medicina Interna e Patologie Alcol Correlate, Fondazione Policlinico “Gemelli” IRCCS Roma**
- **Centro Alcolologico Regionale Toscana, Ospedale “Careggi” – Firenze**
- **Centro Alcolologico Regionale Liguria, Ospedale “S. Martino” - Genova**
- **SOCIETA’ SCIENTIFICHE (SIA, SIPaD, SITAC, SITD, FEDERSERD, SITOX)**
- **ASL REGIONE LAZIO - SERD (10)**

**LINEE GUIDA TRATTAMENTO DISTURBO DA
USO DI ALCOL DUA**

1° FASE:

- Progetto di fattibilità Linee Guida - OK del Direttore DSM [11 luglio]
[Delibera Commissario Straordinario n. 900 del 19 ottobre 2023]
- Richiesta formale pubblicazione delle Linee Guida al CNEC Centro Nazionale per l'Eccellenza Clinica, Qualità e Sicurezza delle Cure - ISS [21 luglio]
- Parere favorevole ISS CNEC [24 luglio]

2° FASE:

- Costituzione Comitato Tecnico Scientifico
- nomina del Coordinatore Scientifico e Organizzativo, del CHAIR, del Co-CHAIR e CO-CHAIR Metodologico

LINEE GUIDA TRATTAMENTO DISTURBO DA
USO DI ALCOL DUA

3° FASE:

- Definizione dello Scope, dei Quesiti e dei PICO da parte del CTS
[9 novembre]

4° FASE:

- 1° Panel Meeting con ratifica dei Quesiti, dei PICO e degli Esiti
[16 novembre]

→ inizio della ricerca con metodologia GRADE EtD da parte del Gruppo Metodologico del DEP a metà novembre 2024

**LINEE GUIDA TRATTAMENTO DISTURBO DA
USO DI ALCOL DUA**

SCOPE (sintesi)

➤ **Popolazione**

Over 18, maschi e femmine che sono affetti da Disturbo da Uso di Alcol

Popolazione esclusa

Minori, donne in gravidanza

➤ **Setting**

Cure erogate dal Servizio Sanitario Nazionale e Regionale, Enti pubblici e convenzionati vigilati dal Ministero della Salute

➤ **Professionalità coinvolte**

Medici (internista, gastroenterologo, epatologo, tossicologo, cardiologo, oncologo, ecc.), Psichiatri, Psicologi, Infermieri, Operatori dei SerD (Servizi Dipendenze), Economisti Sanitari, Epidemiologi, Igienisti, Metodologi, esperti del Ministero della Salute, Associazioni 3° Settore, rappresentanti dei pazienti e dei familiari che presentano Disturbo da Uso di Alcol.

LINEE GUIDA TRATTAMENTO DISTURBO DA USO DI ALCOL DUA



In itinere

LINEE GUIDA TRATTAMENTO DISTURBO
DA USO DI ALCOL DUA



GRAZIE

