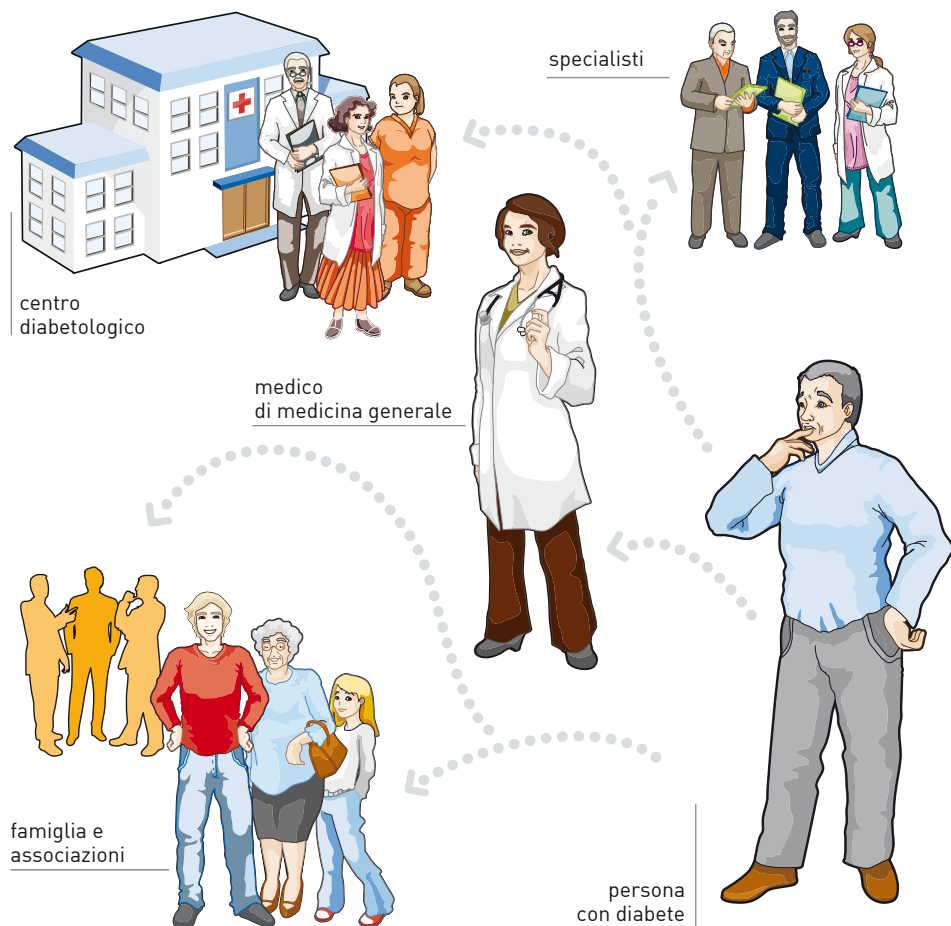


LA GESTIONE ATTUALE

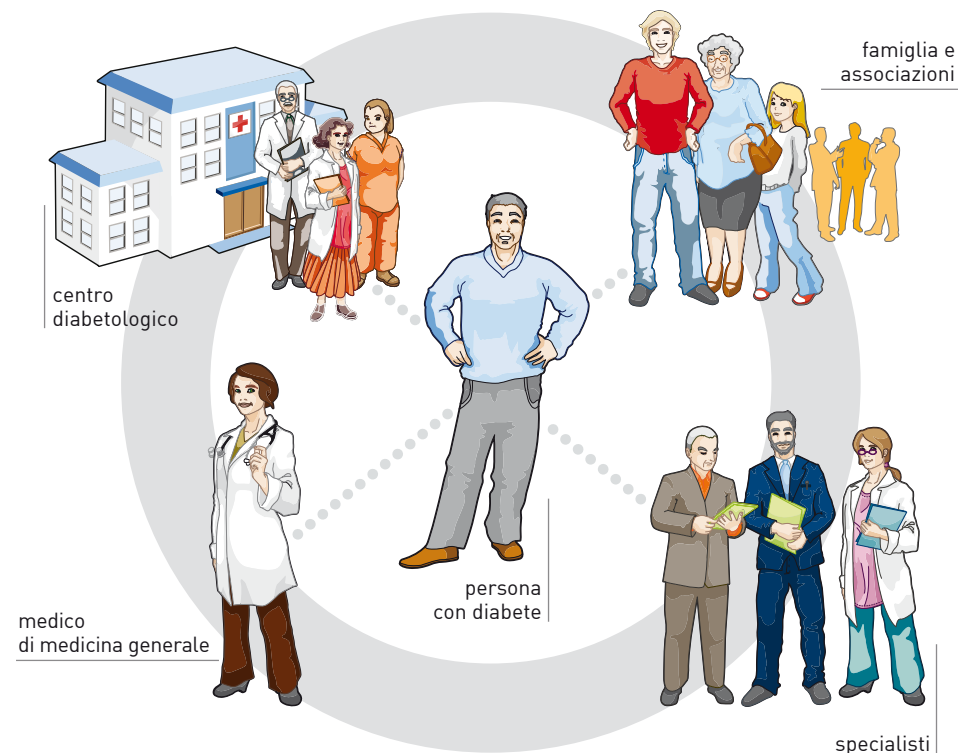
1



■ Il diabete è una malattia cronica con cui si può convivere serenamente ma che richiede alla persona che ne è affetta un impegno costante a vivere in modo sano e attivo e un monitoraggio regolare delle proprie condizioni di salute. Nell'attuale sistema di assistenza per il diabete ogni professionista o servizio sanitario fornisce le proprie prestazioni assistenziali in modo spesso indipendente dagli altri. La mancanza di uno scambio coordinato di informazioni tra i medici rende difficile, per la persona, l'accesso alle cure.

LA GESTIONE INTEGRATA

2



■ La gestione integrata è un sistema organizzato per rispondere ai bisogni delle persone con malattie croniche. Nel caso del diabete consiste in una più attiva collaborazione tra persone con diabete e professionisti, in particolare diabetologi e medici di medicina generale.

Nella gestione integrata è strategico il lavoro multiprofessionale in "team" o "di squadra", e la componente più importante del team è la persona con diabete che ha la responsabilità di una gestione consapevole e di un controllo continuo della propria malattia.

Nel sistema di gestione integrata i medici di medicina generale, i diabetologi e gli altri operatori sanitari (infermieri, dietisti, psicologi, farmacisti, podologi, ecc.) si conoscono, partecipano insieme a iniziative di formazione e hanno idee comuni sulla migliore assistenza per la persona con diabete.

LA PERSONA CON DIABETE

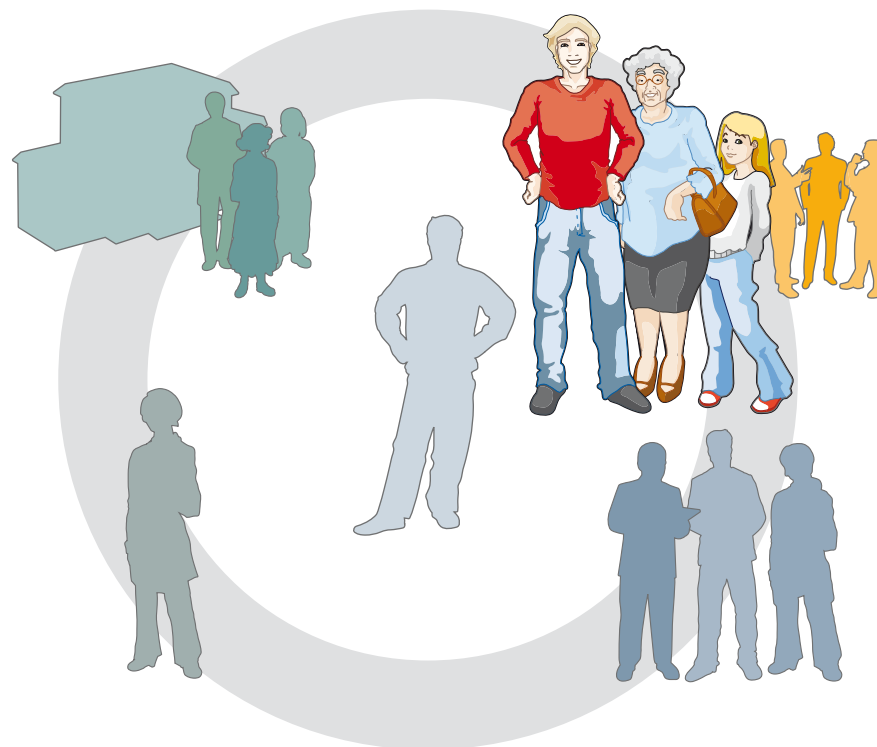
3



- La persona con diabete ha un ruolo attivo e centrale nella gestione della propria malattia e può:
 - acquisire informazioni sulla malattia e sui modi migliori per gestirla;
 - acquisire abilità e fiducia nella gestione della malattia, adottando gli strumenti più adatti al proprio stile di vita;
 - accedere alle proprie informazioni sanitarie;
 - programmare con il medico di medicina generale, il diabetologo e gli altri professionisti sanitari i propri obiettivi di cura e il calendario delle visite e degli incontri;
 - partecipare alle attività di educazione terapeutica organizzata dai servizi sanitari;
 - partecipare alle attività promosse dalle associazioni di persone con diabete.

LA FAMIGLIA E LE ASSOCIAZIONI DI PERSONE CON DIABETE

4



- La gestione del diabete richiede il supporto e la collaborazione di tutti i familiari che possono:
 - informarsi sul diabete parlando con gli operatori sanitari e partecipando a gruppi di formazione;
 - adottare abitudini alimentari e stili di vita salutari per tutta la famiglia;
 - partecipare alle attività delle associazioni.
- Le associazioni di persone con diabete possono dare supporto emotivo, pratico e informativo. Condividere le proprie esperienze con altre persone può aiutare a superare momenti di stanchezza e di difficoltà nella gestione della malattia.

ADESIONE INFORMATATA ALLA GESTIONE INTEGRATA DEL DIABETE MELLITO DI TIPO 2

Io sottoscritto/a

Nato/a a

Provincia Paese

Il Sesso M F

Dichiaro di essere stato/a adeguatamente informato/a dal Dott./Dott.ssa:

.....
sugli obiettivi e sul funzionamento del percorso di cura definito come "gestione integrata del diabete mellito di tipo 2".

Dichiaro di aver potuto porre tutte le domande che ritenevo necessarie, di aver ricevuto risposte soddisfacenti e di aver compreso gli obiettivi e il funzionamento del percorso di cura proposto.

So che riceverò tutte le cure mediche necessarie a salvaguardare la mia salute, anche se non aderirò al sistema di "gestione integrata del diabete mellito di tipo 2".

So anche che potrò ritirarmi in qualunque momento dal sistema di "gestione integrata del diabete mellito di tipo 2".

Aderisco al percorso di cura
"gestione integrata del diabete mellito di tipo 2"

Non aderisco al percorso di cura
"gestione integrata del diabete mellito di tipo 2"

Luogo e data

Firma del paziente

Firma del medico

ADESIONE INFORMATATA ALLA GESTIONE INTEGRATA DEL DIABETE MELLITO DI TIPO 2

Io sottoscritto/a

Nato/a a

Provincia Paese

Il Sesso M F

Dichiaro di essere stato/a adeguatamente informato/a dal Dott./Dott.ssa:

.....
sugli obiettivi e sul funzionamento del percorso di cura definito come "gestione integrata del diabete mellito di tipo 2".

Dichiaro di aver potuto porre tutte le domande che ritenevo necessarie, di aver ricevuto risposte soddisfacenti e di aver compreso gli obiettivi e il funzionamento del percorso di cura proposto.

So che riceverò tutte le cure mediche necessarie a salvaguardare la mia salute, anche se non aderirò al sistema di "gestione integrata del diabete mellito di tipo 2".

So anche che potrò ritirarmi in qualunque momento dal sistema di "gestione integrata del diabete mellito di tipo 2".

Aderisco al percorso di cura
"gestione integrata del diabete mellito di tipo 2"

Non aderisco al percorso di cura
"gestione integrata del diabete mellito di tipo 2"

Luogo e data

Firma del paziente

Firma del medico

COPIA PER IL PAZIENTE



COPIA PER IL MEDICO

CONSENSO AL TRATTAMENTO DEI DATI PERSONALI

Io sottoscritto/a

Nato/a a

Provincia Paese

Il

Dichiaro di essere stato/a adeguatamente informato/a dal Dott./Dott.ssa:

.....
sugli obiettivi e le modalità di utilizzo dei miei dati sul diabete.

Sono stato/a informato/a del fatto diversi operatori sanitari potranno accedere ai miei dati, nel rispetto del Codice per la Tutela dei dati personali (Dlgs 30 giugno 2003, n. 196).

Sono stato/a anche informato/a della possibilità di esercitare i diritti indicati all'art. 7 dello stesso Codice: accedere ai miei dati personali, integrarli, aggiornarli, rettificarli, opporsi al loro trattamento per motivi legittimi, rivolgendomi direttamente al titolare dei dati. So che riceverò tutte le cure mediche necessarie a salvaguardare la mia salute, anche senza dare il consenso al trattamento dei dati personali. Tuttavia, in mancanza del consenso al trattamento dei dati personali le cure che riceverò saranno in modalità tradizionale.

Accenso al trattamento dei miei dati personali
per gli obiettivi proposti.

Non accenso al trattamento dei miei dati personali
per gli obiettivi proposti.

Luogo e data

Firma del paziente

Firma del medico

CONSENSO AL TRATTAMENTO DEI DATI PERSONALI

Io sottoscritto/a

Nato/a a

Provincia Paese

Il

Dichiaro di essere stato/a adeguatamente informato/a dal Dott./Dott.ssa:

.....
sugli obiettivi e le modalità di utilizzo dei miei dati sul diabete.

Sono stato/a informato/a del fatto diversi operatori sanitari potranno accedere ai miei dati, nel rispetto del Codice per la Tutela dei dati personali (Dlgs 30 giugno 2003, n. 196).

Sono stato/a anche informato/a della possibilità di esercitare i diritti indicati all'art. 7 dello stesso Codice: accedere ai miei dati personali, integrarli, aggiornarli, rettificarli, opporsi al loro trattamento per motivi legittimi, rivolgendomi direttamente al titolare dei dati. So che riceverò tutte le cure mediche necessarie a salvaguardare la mia salute, anche senza dare il consenso al trattamento dei dati personali. Tuttavia, in mancanza del consenso al trattamento dei dati personali le cure che riceverò saranno in modalità tradizionale.

Accenso al trattamento dei miei dati personali
per gli obiettivi proposti.

Non accenso al trattamento dei miei dati personali
per gli obiettivi proposti.

Luogo e data

Firma del paziente

Firma del medico

COPIA PER IL MEDICO

COPIA PER IL PAZIENTE

IL MEDICO DI MEDICINA GENERALE

5

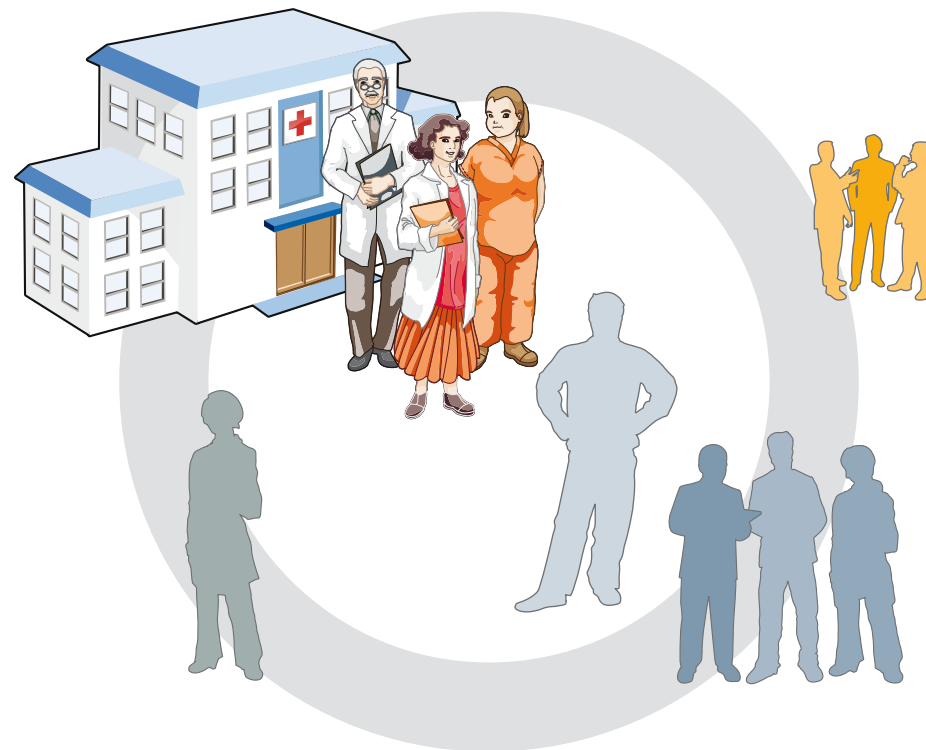


■ Il medico di medicina generale è il professionista che ha contatti più frequenti con le persone con diabete:

- insieme alla persona con diabete, al diabetologo e agli altri professionisti definisce gli obiettivi di cura personalizzati e un programma di visite ed esami di controllo;
- fornisce le informazioni necessarie per gestire la malattia, adottare uno stile di vita sano e un'alimentazione corretta;
- mantiene contatti di collaborazione con il centro diabetologico e scambia informazioni con gli altri specialisti nel rispetto della confidenzialità dei dati;
- partecipa a programmi di formazione sul diabete.

IL CENTRO DIABETOLOGICO

6



■ Al centro diabetologico lavorano professionisti specializzati nella cura delle persone con diabete: diabetologi, infermieri, dietisti, podologi, psicologi, ecc. Le visite al centro diabetologico sono più o meno frequenti, in funzione della gravità della malattia.

Il diabetologo, insieme alla persona con diabete, al medico di medicina generale e agli altri professionisti definisce gli obiettivi di cura e un programma di visite ed esami di controllo. Presso il centro diabetologico la persona con diabete riceve tutte le informazioni necessarie per gestire la malattia, adottare uno stile di vita sano e un'alimentazione corretta.

I diabetologi mantengono contatti di collaborazione con i medici di medicina generale e scambiano informazioni con gli altri specialisti nel rispetto della confidenzialità dei dati.

INFORMAZIONI UTILI

■ **IGEA**, Integrazione, gestione e assistenza per la malattia diabetica. Il sito contiene informazioni utili e tutti i documenti e gli strumenti predisposti nell'ambito del progetto con l'obiettivo di favorire il miglioramento dell'assistenza alle persone con diabete. www.epicentro.iss.it/igea

■ **DIABETE FORUM**
È una organizzazione di volontariato a livello nazionale che raccoglie le esperienze di numerose associazioni, coordinamenti e federazioni regionali e nazionali con l'obiettivo di rappresentare e tutelare tutti i cittadini affetti da diabete ed i loro familiari. www.diabeteforum.org

■ **FAND**, Associazione italiana diabetici.
È un'istituzione di volontariato alla quale aderiscono attualmente circa cento associazioni locali. Scopi fondamentali della FAND sono la rappresentanza e la tutela sanitaria, morale, assistenziale, giuridica e sociale dei cittadini diabetici. www.fand.it

Questo opuscolo è stato realizzato nell'ambito del Progetto IGEA (ISS-CCM)

La gestione integrata prevede un cambiamento forte delle modalità di cura. È indispensabile, quindi, che tutte le persone con diabete coinvolte nel programma siano adeguatamente informate sul percorso di cura che viene loro proposto ed esprimano il loro consenso alla partecipazione. La gestione integrata prevede, inoltre, la realizzazione di un sistema informativo che si fonda sulla raccolta, la elaborazione e, più in generale, sul trattamento dei dati sulla salute, per il quale è necessario il consenso dell'interessato manifestato in forma scritta.

SISTEMA IGEA



Stampato su carta riciclata



un modo migliore per gestire il diabete