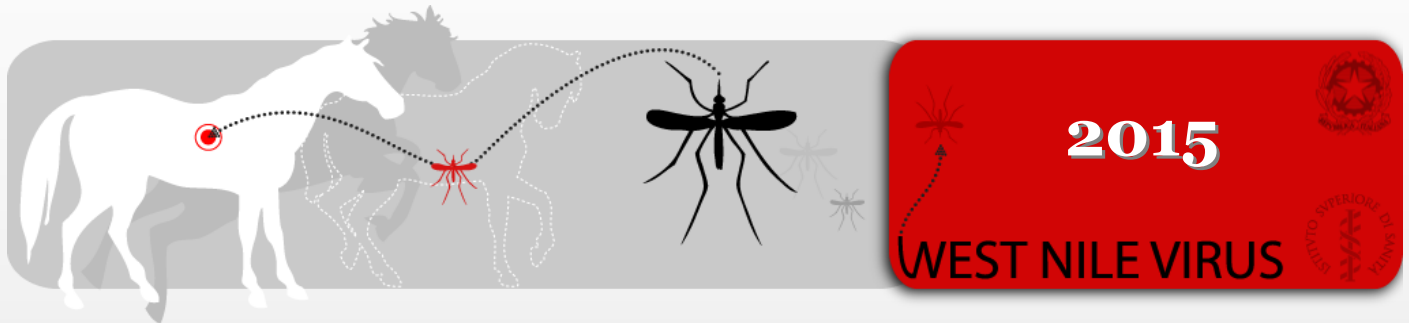


West Nile *News*

Aggiornamento epidemiologico settimanale



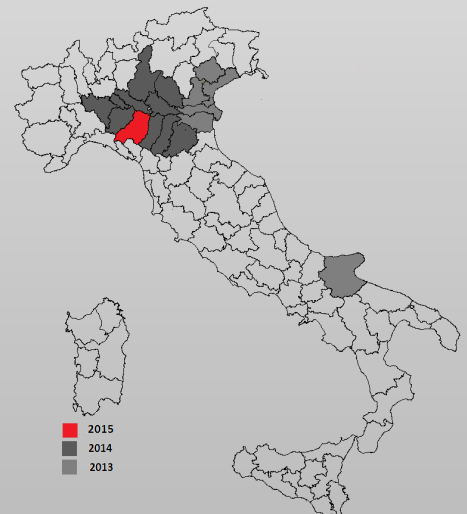
Sorveglianza dei casi umani di malattia neuro-invasiva da West Nile virus (WNND)

Il rapporto presenta i risultati nazionali relativi alla Sorveglianza dei casi umani di malattia neuro-invasiva da West Nile virus in Italia, elaborati dal Reparto di Epidemiologia delle Malattie Infettive (Cnesps) dell'Istituto superiore di sanità.

In Evidenza

- In Italia dal 15 giugno è stato segnalato **1** caso confermato di malattia neuroinvasiva da WNV. Il caso ha presentato sintomi il 27 luglio.
- E' stata segnalata positività per WNV in tre donatori di sangue, due nella provincia di Cremona e uno nella provincia di Reggio Emilia.
- Due casi confermati di malattia da West Nile virus nell'uomo (febbri e forme neuro invasive) sono stati riportati all'interno dell'Unione europea. Nei Paesi limitrofi i casi registrati sono 2 (Fonte: [ECDC 2015](#), mappa sulla diffusione della malattia in Europa, ultimo aggiornamento del 31 Luglio 2015).

Figura 1. Province con casi umani confermati nella stagione in corso e nelle due precedenti.



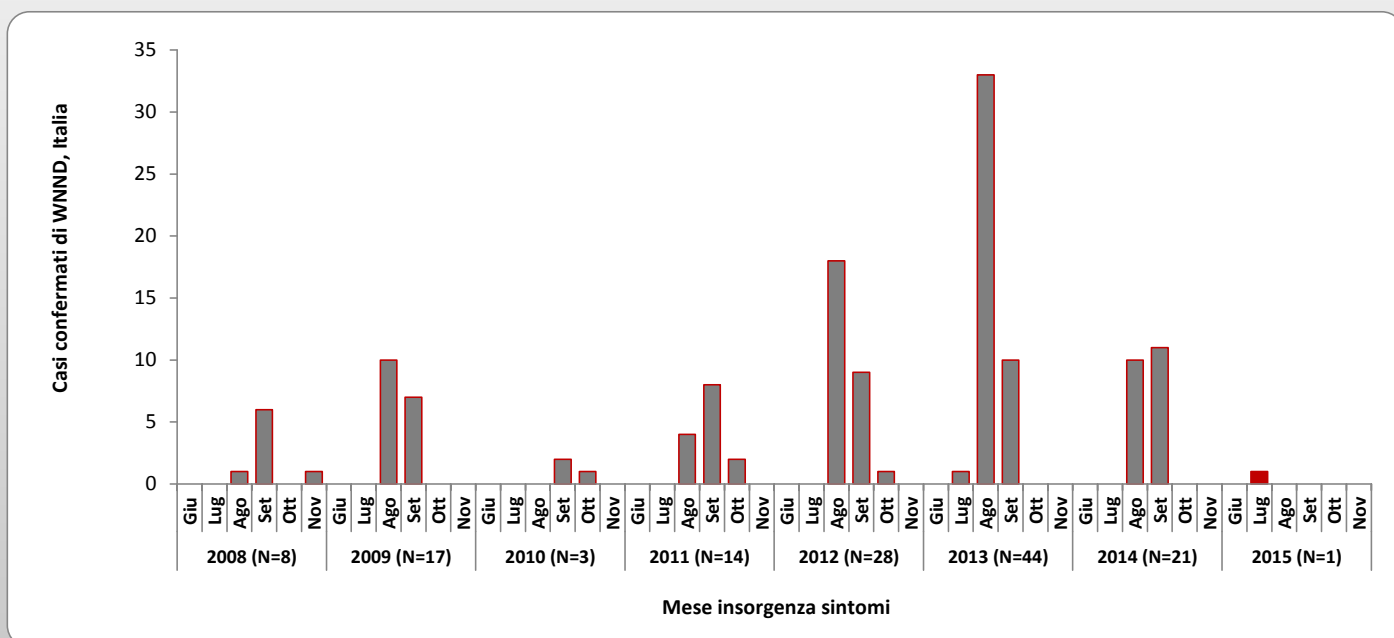


Sorveglianza dei casi umani di malattia neuro-invasiva da West Nile virus

Risultati Nazionali

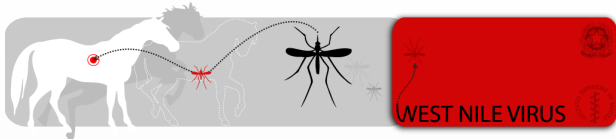
Da **giugno 2015** è stato segnalato **1 caso confermato** di malattia neuro invasiva da West Nile virus in Italia. Il caso è stato segnalato dalla Regione Emilia-Romagna dalla Asl di Parma ed è relativo ad un uomo di 63 anni.

Figura 2. Andamento dei casi di WNND confermati per mese insorgenza sintomi, Italia 2008 - 2015



Consulta inoltre ...

- I Bollettini del Centro di Referenza Nazionale per la sorveglianza veterinaria del West Nile Virus, Istituto "G. Caporale" di Teramo (www.sorveglianza.izs.it).
- La pagina Web dell'[ECDC dedicata a West Nile fever](#).
- Le [indicazioni del Centro Nazionale Sangue](#) relative alle misure di prevenzione della trasmissione trasfusionale dell'infezione da West Nile Virus.
- Le [indicazioni del Centro Nazionale Trapianti](#) in merito alla trasmissione del Virus West Nile mediante trapianto d'organo, tessuti e cellule nella stagione estivo-autunnale 2015.

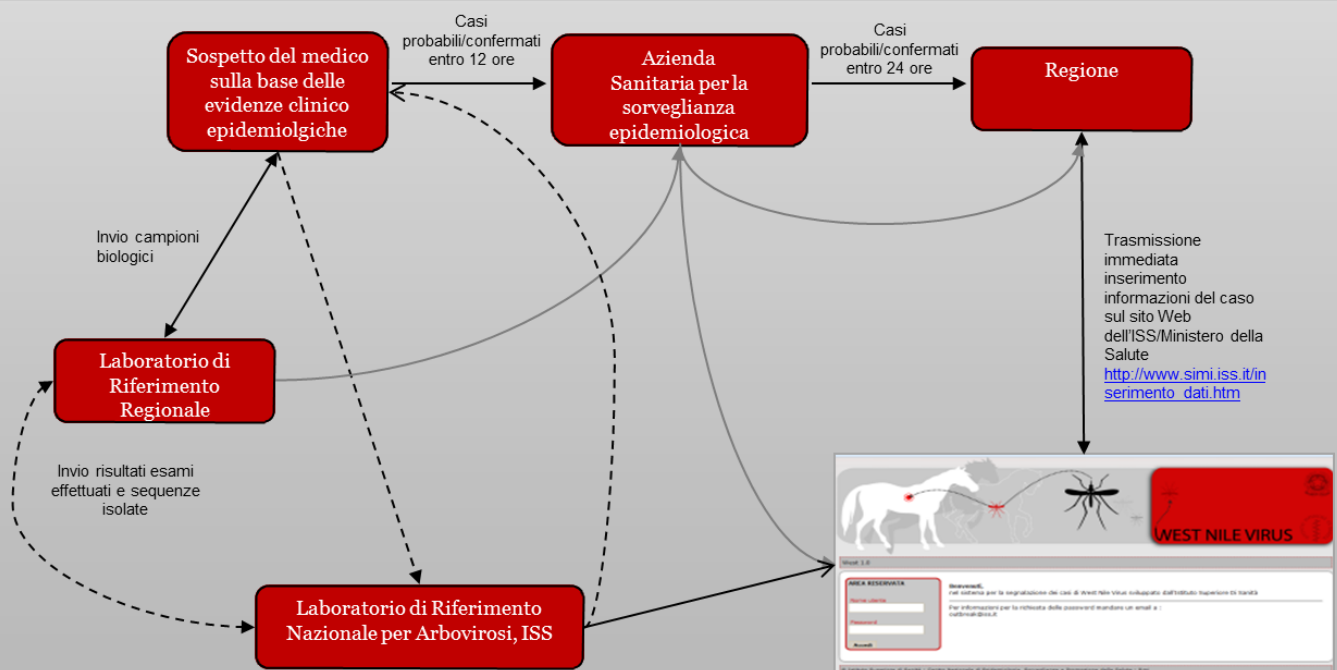


Sorveglianza dei casi umani di malattia neuro-invasiva da West Nile virus

La Sorveglianza dei casi umani neuroinvasivi da WNV in Italia

In Italia la Sorveglianza epidemiologica dei casi umani di malattia neuro-invasiva da Virus West Nile (WNNND) è regolata dalla circolare del Ministero della Salute “[Sorveglianza dei casi umani di Chikungunya, Dengue, West Nile Disease ed altre arbovirosi e valutazione del rischio di trasmissione in Italia- 2015](#)”. La Sorveglianza prevede che vengano individuati e segnalati casi clinici importati (tutto l’anno) e autoctoni (giugno-ottobre) di forme cliniche neuro-invasive, nelle aree a dimostrata circolazione di WNV. Il sistema di segnalazione raccoglie le positività per WNV rilevate nei donatori di sangue, emoderivati e di organi, tessuti e cellule, finalizzati all’applicazione delle specifiche misure preventive. La sorveglianza umana è coordinata al livello nazionale dall’Istituto Superiore di Sanità con il supporto finanziario del Ministero della Salute – CCM che trasmette i dati alla Commissione Europea ed all’ECDC. Le Regioni, in piena autonomia definiscono i documenti normativo-programmatici per la Sorveglianza epidemiologica e di laboratorio sul loro territorio e trasmettono i dati all’Istituto Superiore di Sanità ed al Ministero della Salute secondo il flusso riportato nella Figura 3.

Figura 3. Flusso informativo della Sorveglianza dei casi umani neuroinvasivi da West Nile Virus in Italia



I rapporti sono disponibile al seguente indirizzo internet: www.epicentro.iss.it/problemi/westNile/bollettino.asp

La realizzazione di questo rapporto è a cura di C. Napoli, A. Bella, C. Rizzo, G. Venturi - dell'Istituto Superiore di Sanità - con il contributo di M.G. Pompa e S. Iannazzo della Direzione Generale della Prevenzione del Ministero della Salute. Si ringraziano, inoltre, tutti gli operatori sanitari delle Regioni che hanno contribuito alla sorveglianza.