




I giovani come cittadini competenti e promotori di salute

Che modello di salute ci propongono i nostri giovani?
Qualche spunto di riflessione dall'indagine Hbsc-Italia 2010

Franco CAVALLO e il gruppo HBSC Italia 2010


VENEZIA
21-22 GIUGNO 2012



Alcol, fumo, droga, cattiva alimentazione, ...

La nostra attenzione verso la salute degli adolescenti è centrata sui fattori di rischio...

... raramente chiediamo loro il significato che assegnano a questi comportamenti



Prof. Franco Cavallo
Università degli Studi di Torino

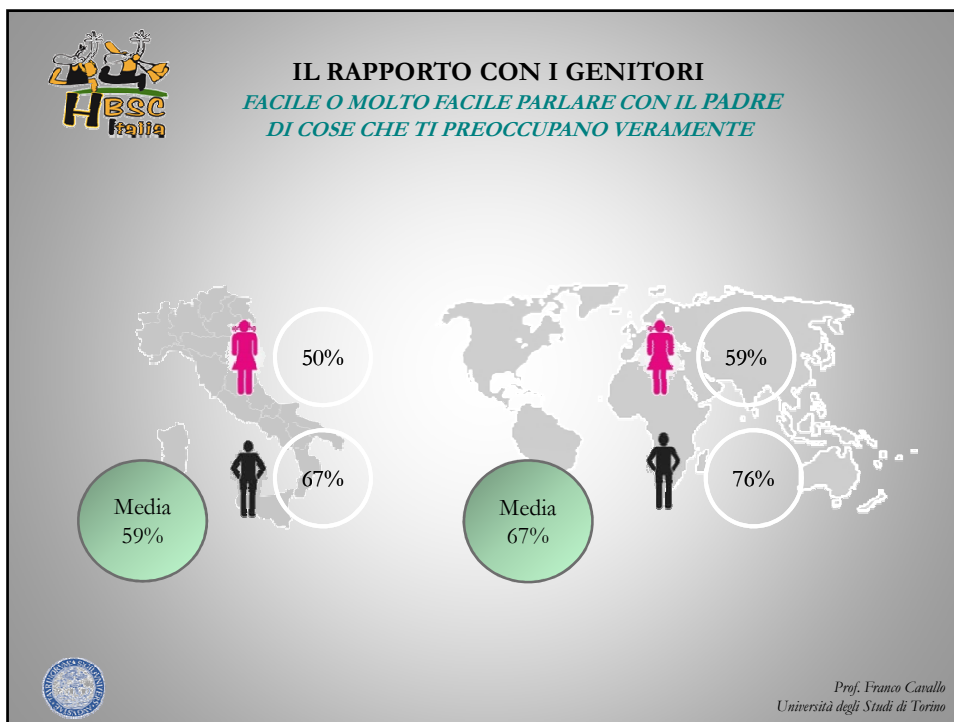
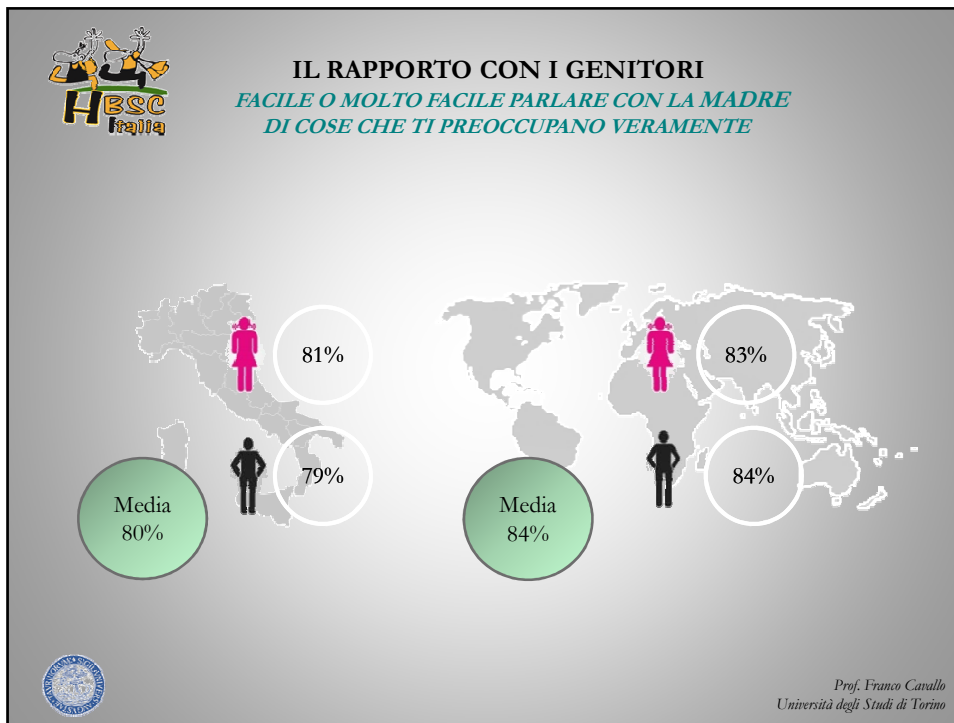


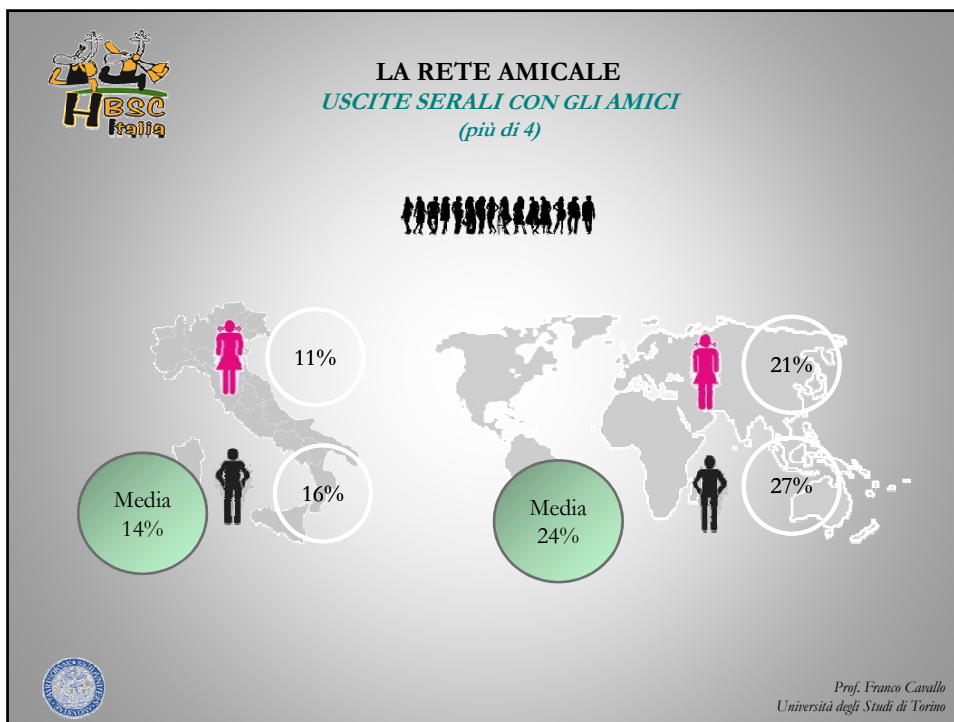
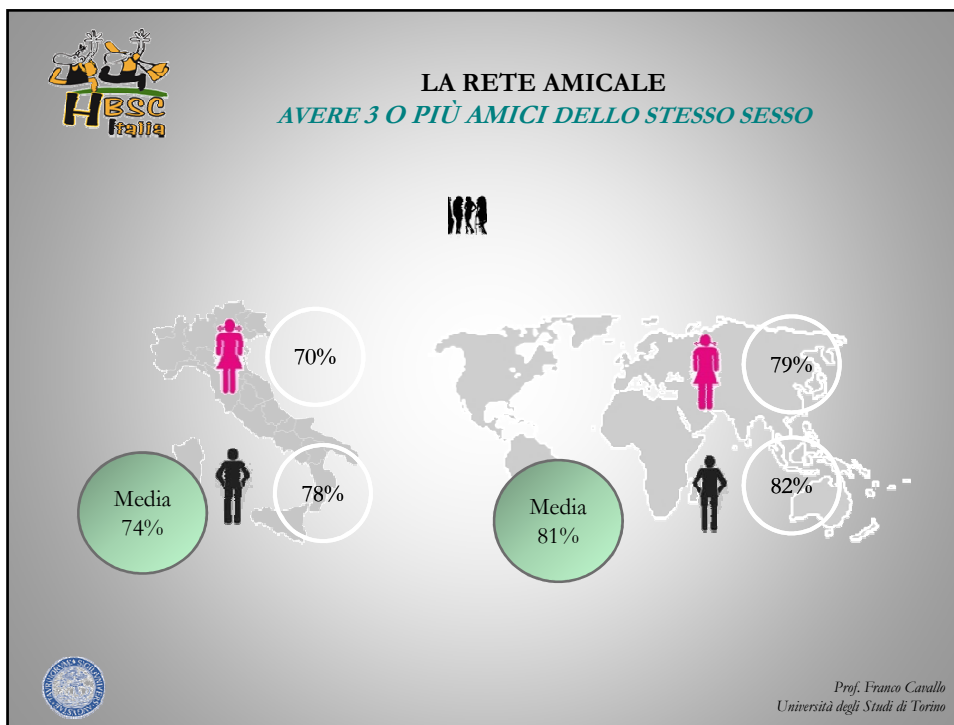
 **Un modello di salute per i nostri ragazzi**

Contano i fattori di rischio...
... ma ciò da cui dipendono sono le relazioni (famiglia, pari, comunità e adulti importanti)

... da questo punto di vista i ragazzi italiani non stanno affatto bene in rapporto agli altri coetanei europei

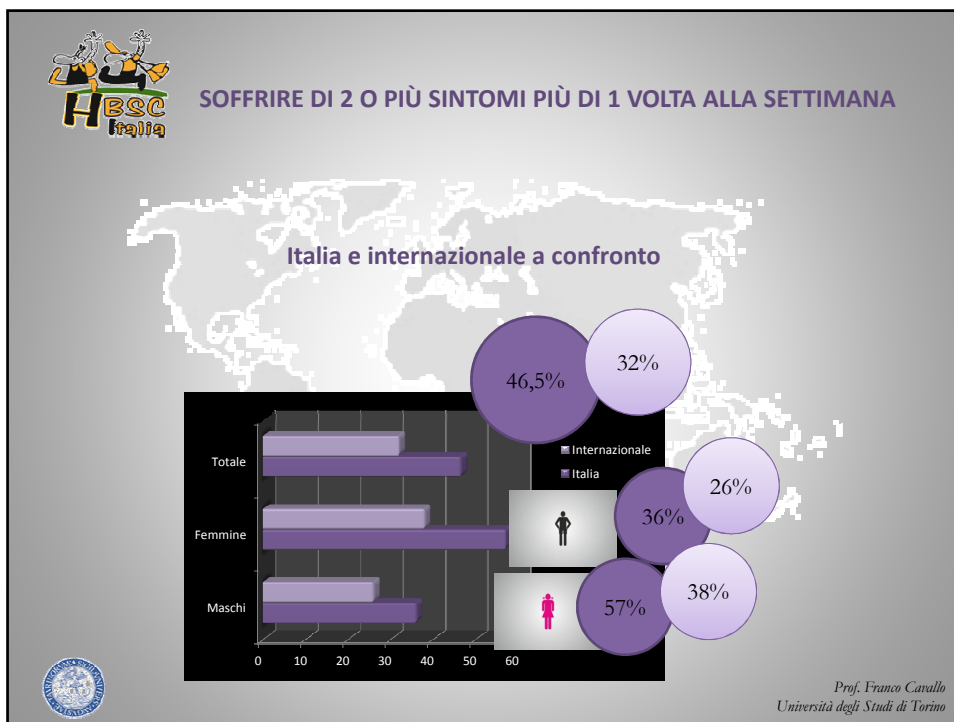
 Prof. Franco Cavallo
Università degli Studi di Torino





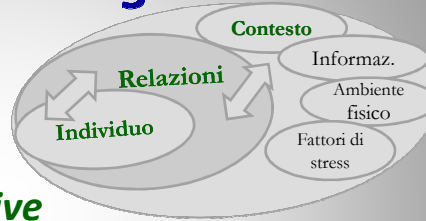
**... e la conseguenza si vede nei sintomi
psicosomatici denunciati ...**

Prof. Franco Cavallo Università degli
Studi di Torino





Un modello di salute per i nostri ragazzi



E poi c'è il contesto...

... l'ambiente in cui si vive

... la qualità dell'informazione

... l'importanza dei fattori economico-sociali

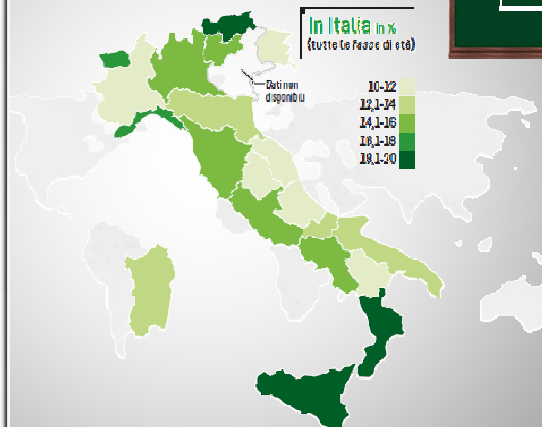
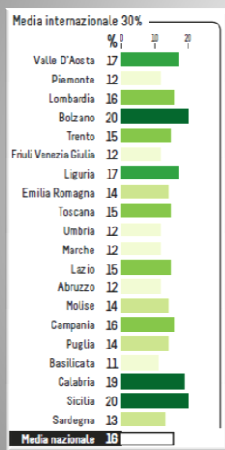
e anche qui le cose non vanno tanto bene ...



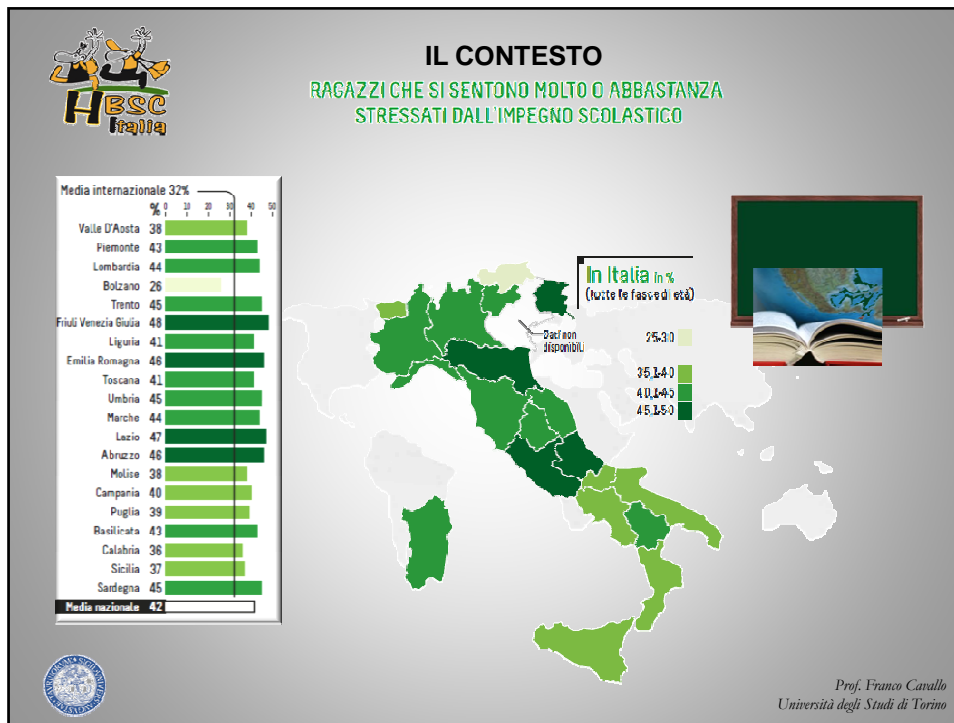
Prof. Franco Cavallo
Università degli Studi di Torino



IL CONTESTO RAGAZZI A CUI PIACE MOLTO LA SCUOLA



Prof. Franco Cavallo
Università degli Studi di Torino

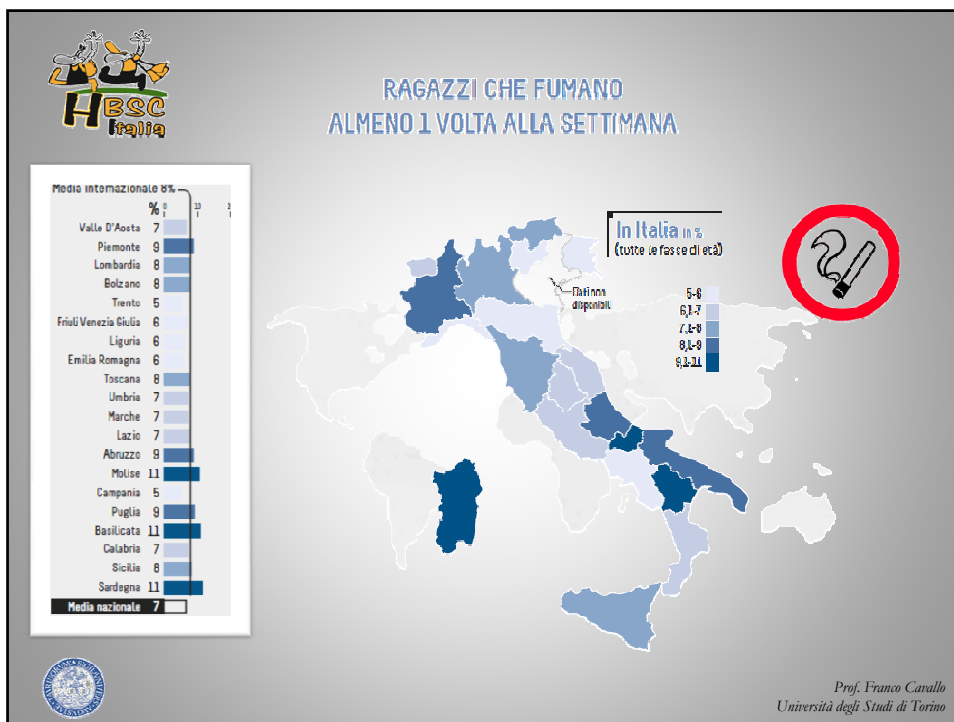
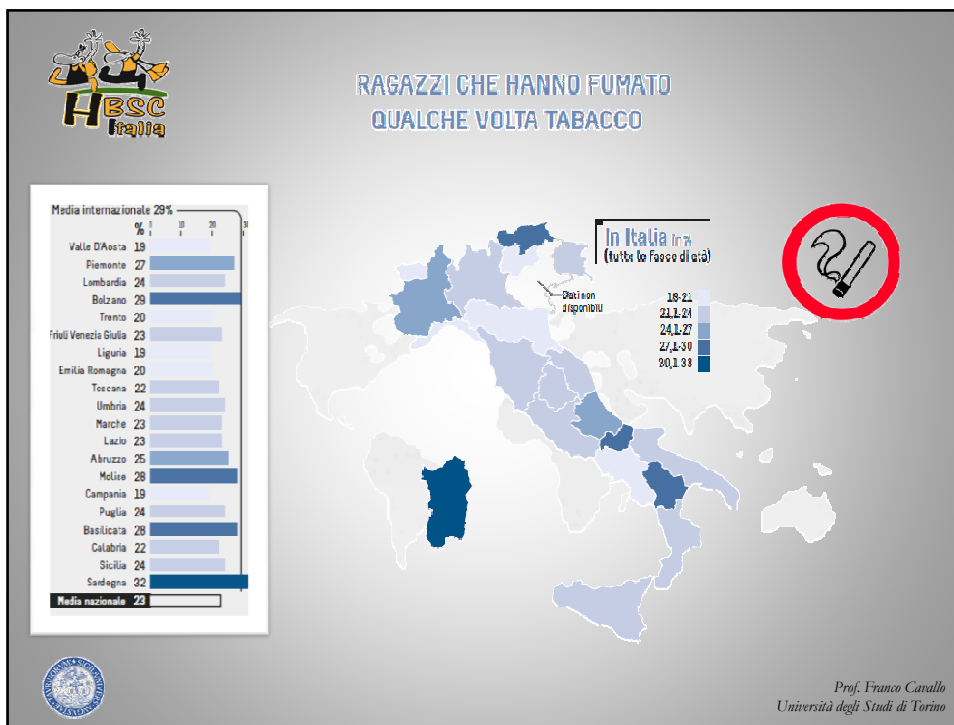


Se guardiamo solo i comportamenti a rischio...

... e li paragoniamo a quelli degli altri paesi non ci dovremmo preoccupare troppo:

– per il fumo siamo più o meno in media

Prof. Franco Cavallo
Università degli Studi di Torino





Se guardiamo solo i comportamenti a rischio...

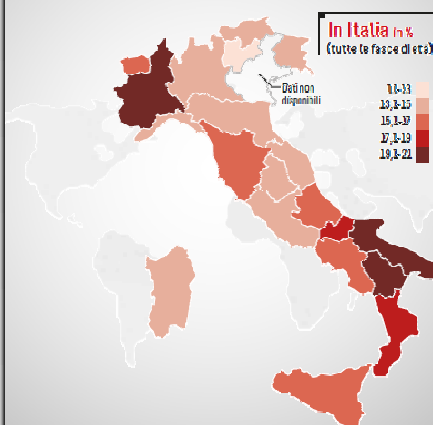
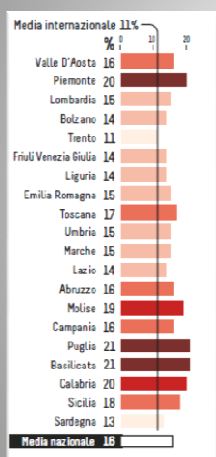
- per il fumo siamo più o meno in media
- **per l'alcol sopra la media dei consumi ma al di sotto per le ubriacature**



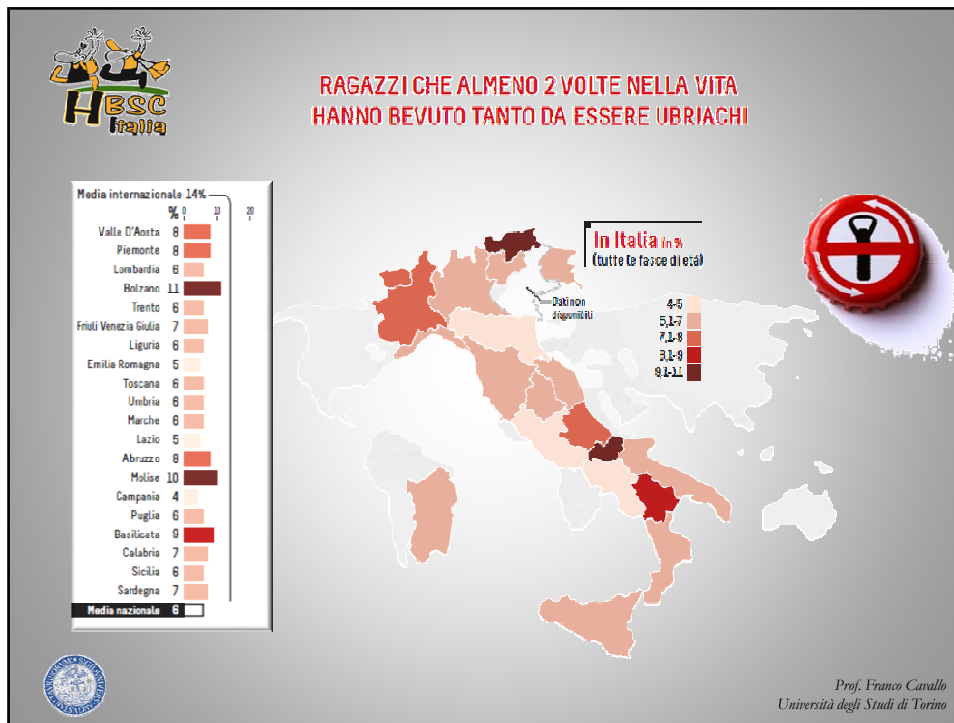
Prof. Franco Cavallo
Università degli Studi di Torino



RAGAZZI CHE BEVONO ALCOLICI ALMENO 1 VOLTA ALLA SETTIMANA



Prof. Franco Cavallo
Università degli Studi di Torino

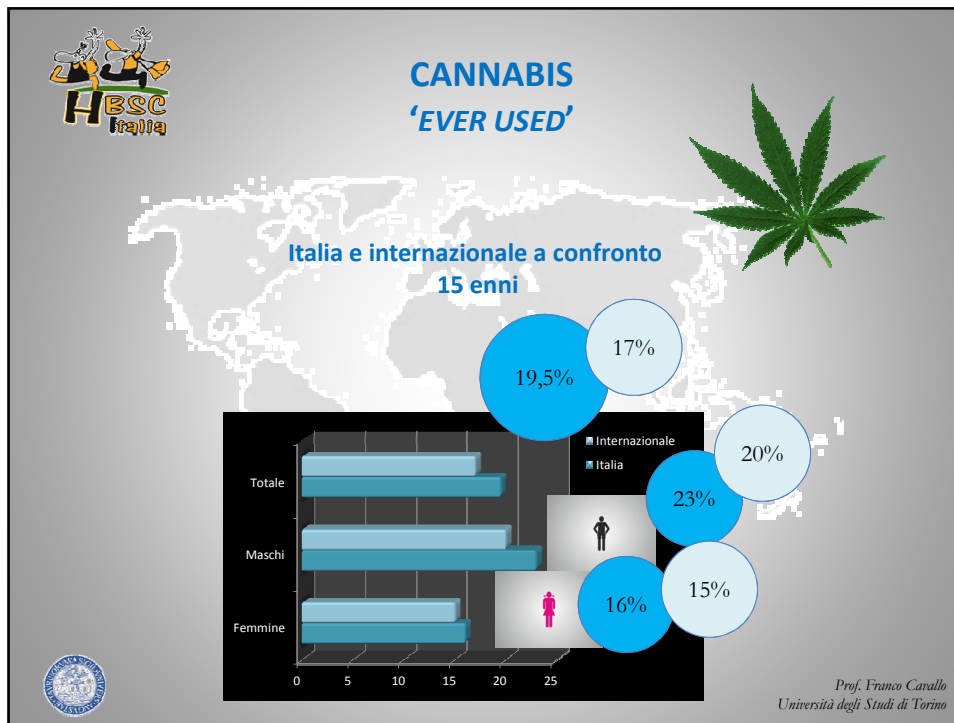


HASC Italia

Se guardiamo solo i comportamenti a rischio...

- per il fumo siamo più o meno in media
- per l'alcol sopra la media dei consumi ma al di sotto per le ubriacature
- per la cannabis poco sopra la media

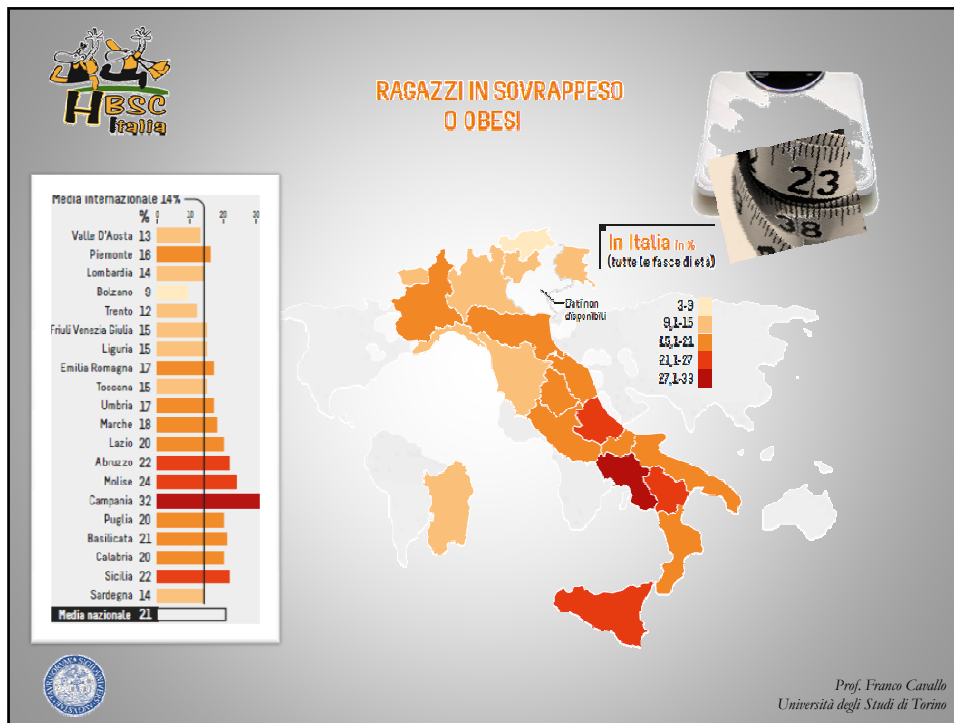
Prof. Franco Cavallo
Università degli Studi di Torino



Se guardiamo solo i comportamenti a rischio...

- per il fumo siamo più o meno in media
- per l'alcol sopra la media dei consumi ma al di sotto per le ubriacature
- per la cannabis poco sopra la media
- **sull'obesità dovremmo preoccuparci un po', soprattutto per la popolazione maschile e per le prevalenze di alcune regioni (Campania soprattutto)**

Prof. Franco Cavallo
Università degli Studi di Torino



E il modello dei nostri ragazzi?

Una recente esperienza sul reale significato dell'indice FAS che ha coinvolto:

- 20 classi di diversi istituti in Piemonte e in Veneto
- 3 Focus Groups e altrettante interviste singole con i ragazzi delle scuole...

... ci ha permesso di farcene un'idea più precisa

*Prof. Franco Cavallo
Università degli Studi di Torino*



E il modello dei nostri ragazzi?

- *Un modello basato sul benessere psico-fisico, simile al modello OMS, tutt'altro che obsoleto per loro (anche se probabilmente non ne hanno mai sentito parlare)*
- *Hanno ben chiaro quali sono le cause e quali gli effetti (si beve, si fuma ci si droga perché ti mancano le relazioni che ti sostengono e tu rimani solo) ...*

... eppure ci ostiniamo a parlare con loro solo, o soprattutto, degli effetti



*Prof. Franco Cavallo
Università degli Studi di Torino*



Perché è importante conoscerlo

Si rischia di fare cose inutili, ma soprattutto ...

... di lasciare che si strutturino nella loro testa modelli ambigui e contraddittori,

... dove si mischiano valori e desideri

... realismo disarmante e lucida coscienza della realtà



*Prof. Franco Cavallo
Università degli Studi di Torino*



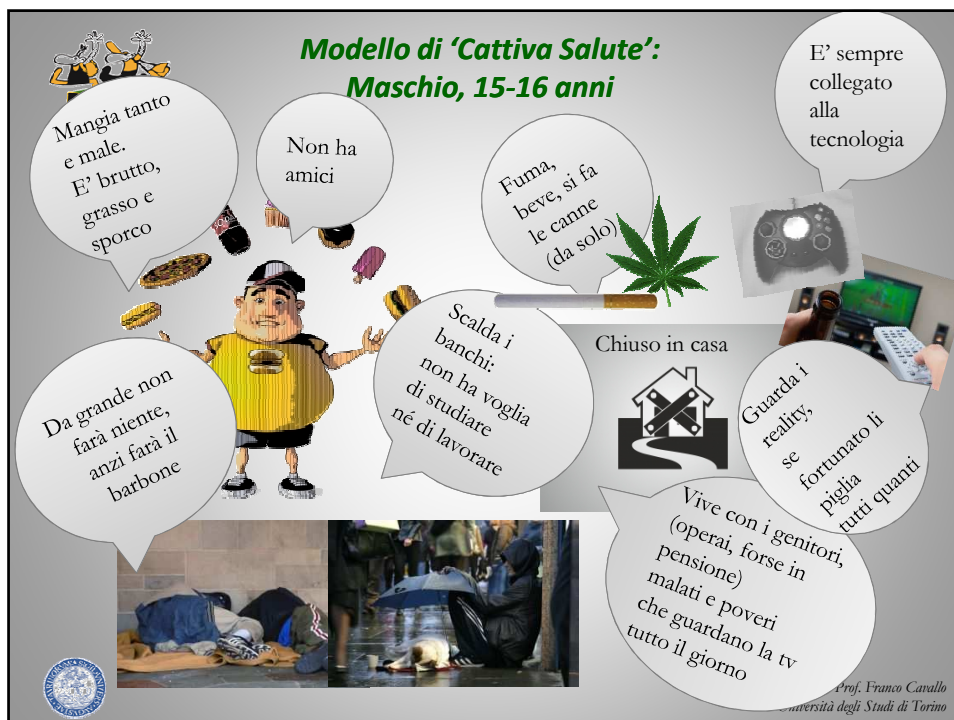
Un modello di 'Buona Salute' e di 'Cattiva salute'

I modelli emersi da tre focus group fatti in situazioni totalmente diverse:

- un liceo,
- una scuola tecnica
- una professionale:
 - il modello di giovane in cattiva salute
 - il modello di giovane in buona salute



Prof. Franco Cavallo
Università degli Studi di Torino



**Modello di 'Buona Salute':
Femmina, 15 anni**

Ha amici, anche influenti. Si confida con le amicizie intime

Ha amici, quando esce si diverte, sgarra anche

E' in forma, ha una statura e un peso medio. Fa sport, fa attenzione all'alimentazione

Fa quello che le piace, non fatica troppo

Abita fuori città

Genitori ricchi, dirigenti di aziende o avvocati, **molto legati far di loro**, non fissati, viaggiano molto

Da grande farà l'avvocato

Fa il classico, le piace studiare, segue corsi culturali anche il pomeriggio

Prof. Franco Cavallo
Università degli Studi di Torino

Qualche considerazione

In positivo:
*sono chiare le cose che contano (salute e relazioni)
sono forti i "valori" centrati sulle relazioni intime (famiglia, amici)*

In negativo:
*non sembra esserci posto per i 'valori sociali'
l'obiettivo è il piacere personale e il successo sociale*

Prof. Franco Cavallo
Università degli Studi di Torino



Qualche messaggio ...

- *Bisogna lavorare sui 'determinanti' piuttosto che sugli 'outcome': sostenere la famiglia, la scuola, la vita di comunità, ...*
- *Non basta la buona volontà degli operatori, ci vogliono alleanze fra sistema scolastico, sanità, servizi sociali...*

Anche questo significa mettere la salute in tutte le politiche



*Prof. Franco Cavallo
Università degli Studi di Torino*



Grazie per l'attenzione



*Prof. Franco Cavallo
Università degli Studi di Torino*