



*Istituto Superiore di Sanità  
Centro Operativo AIDS*

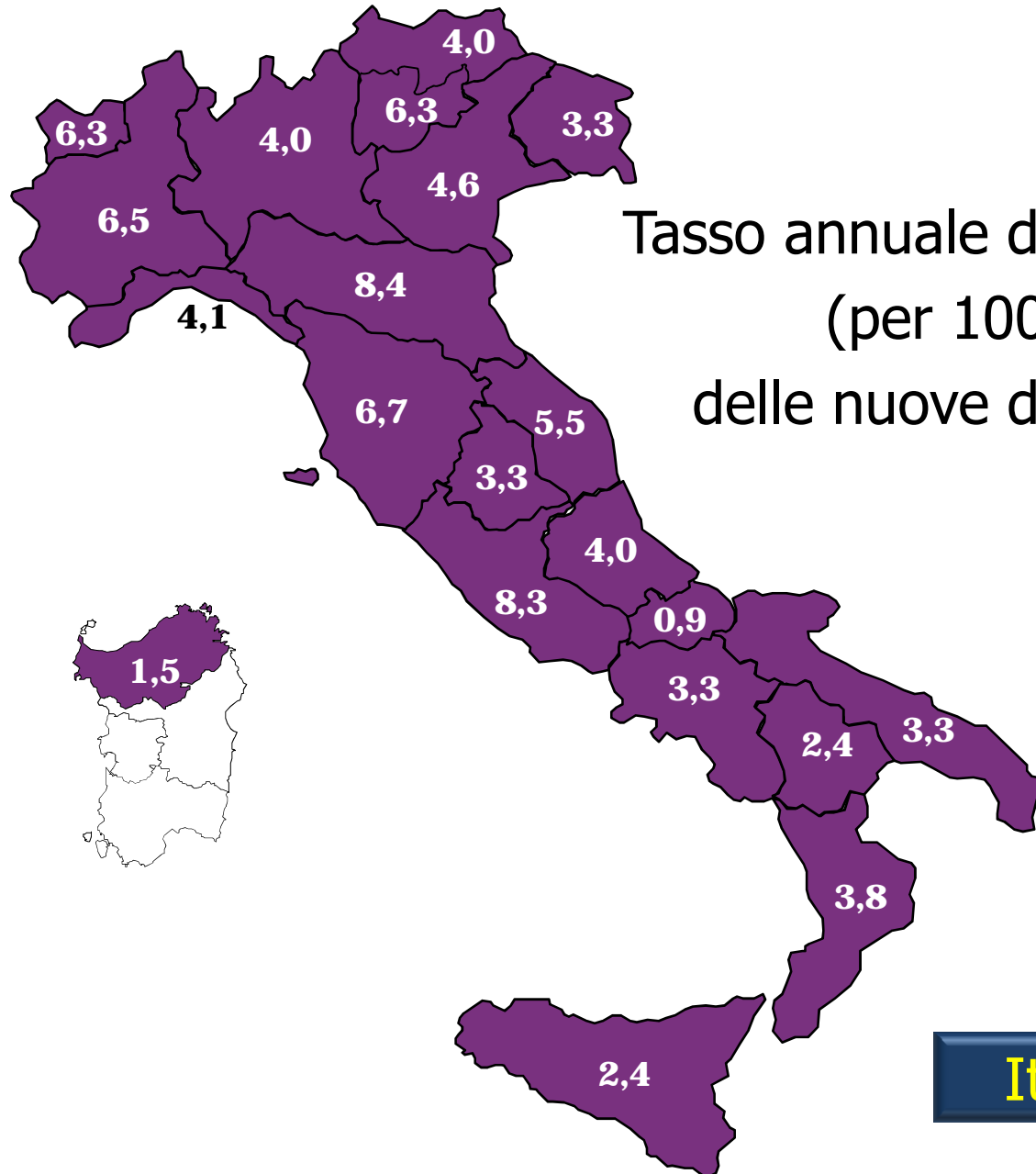


# **Giornata Mondiale contro l'AIDS**

## **1 dicembre 2011**

# Sorveglianza delle nuove diagnosi di infezione da HIV

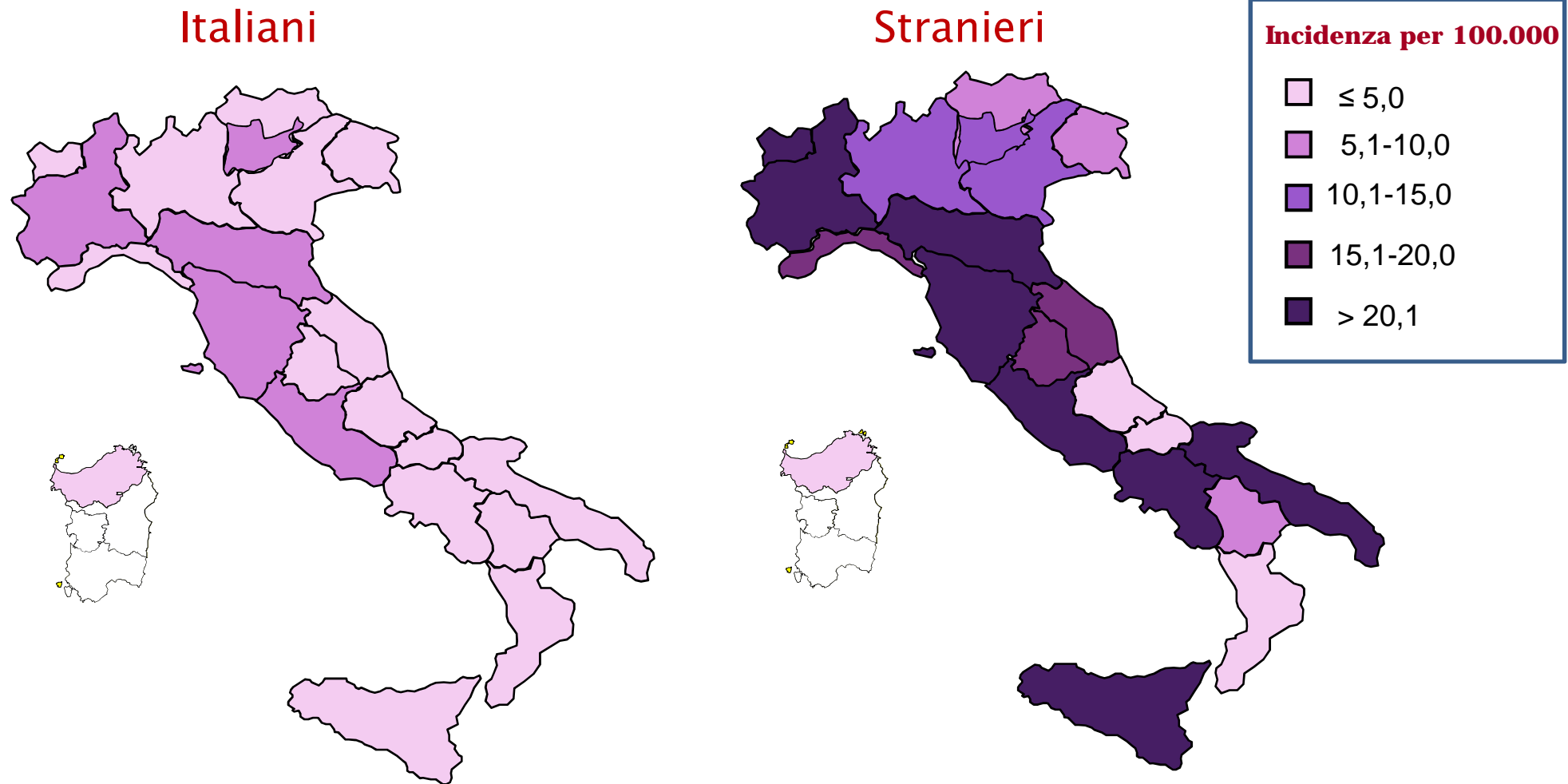
Nel 2010, la popolazione residente nelle regioni che hanno attivato un sistema di sorveglianza HIV rappresenta il **97,8%** della popolazione residente in Italia



Tasso annuale di incidenza per regione  
(per 100.000 residenti)  
delle nuove diagnosi di HIV, 2010

**Italia: 5,5 per 100.000**

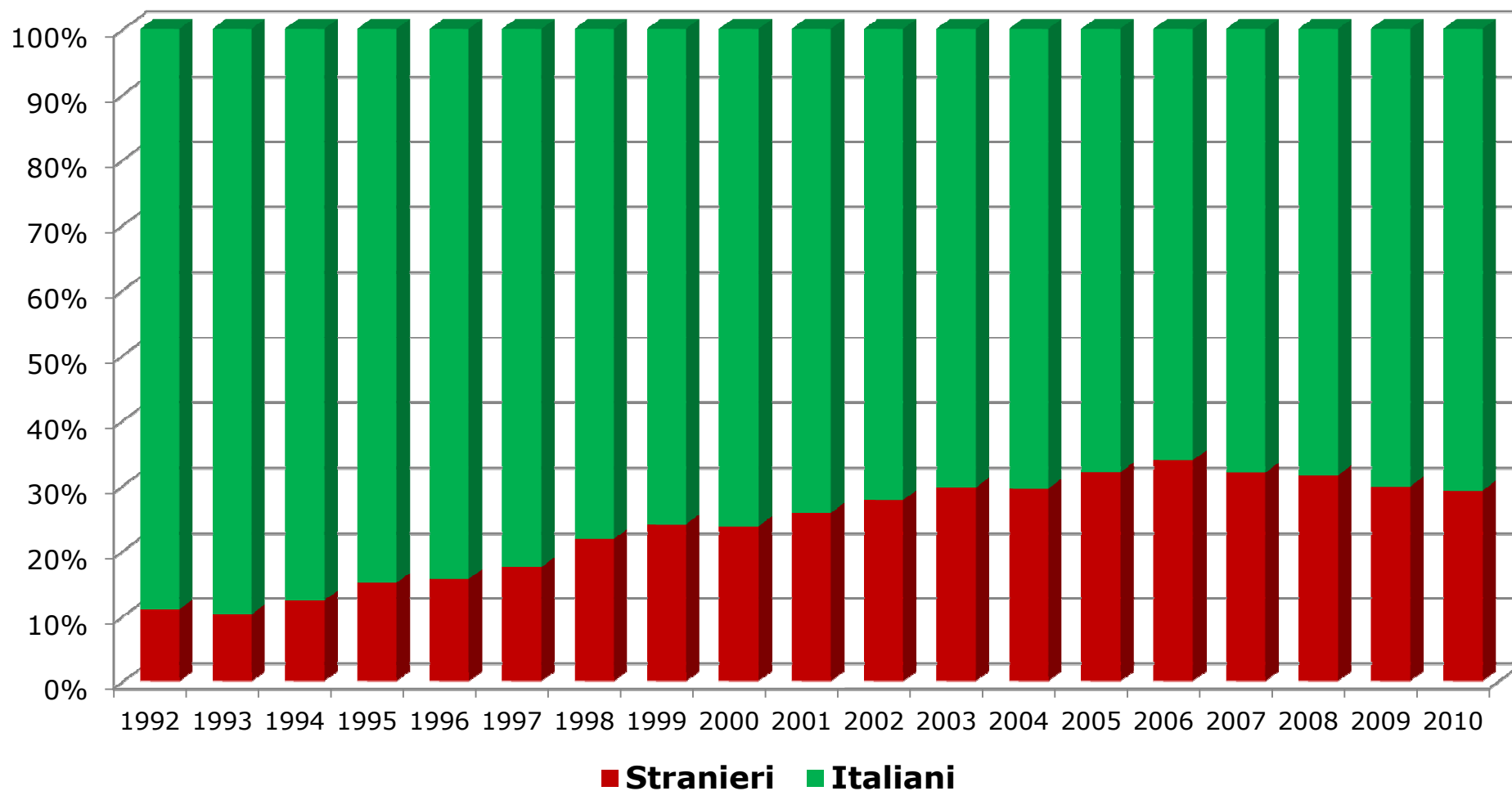
# Tasso annuale di incidenza per nazionalità (per 100.000 residenti) delle nuove diagnosi di HIV in Italia - 2010



**Incidenza: 4,0 per 100.000 italiani residenti**

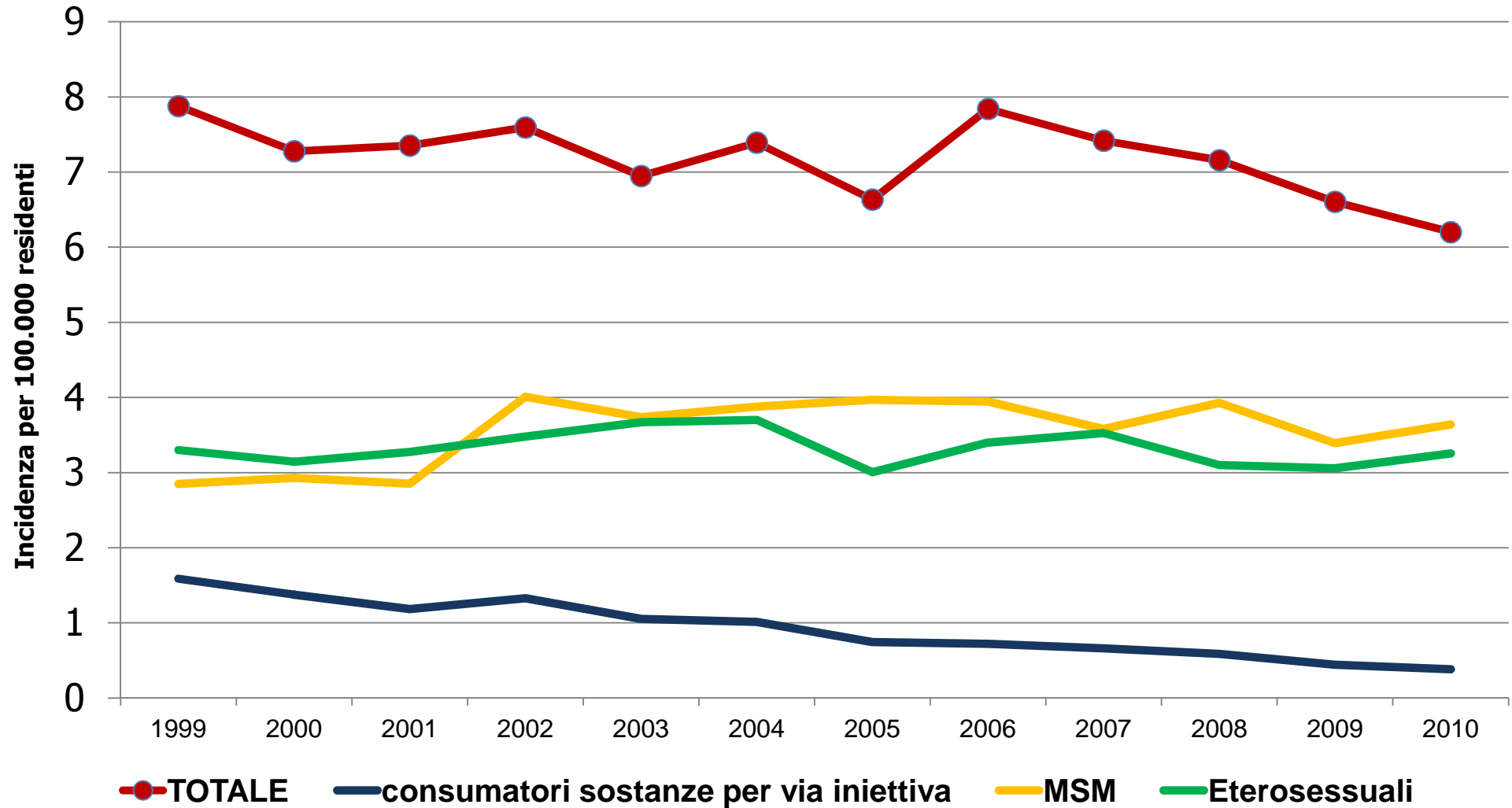
**Incidenza: 20,0 per 100.000 stranieri residenti**

# Distribuzione percentuale delle nuove diagnosi di infezione da HIV in Italia, per nazionalità - 2010

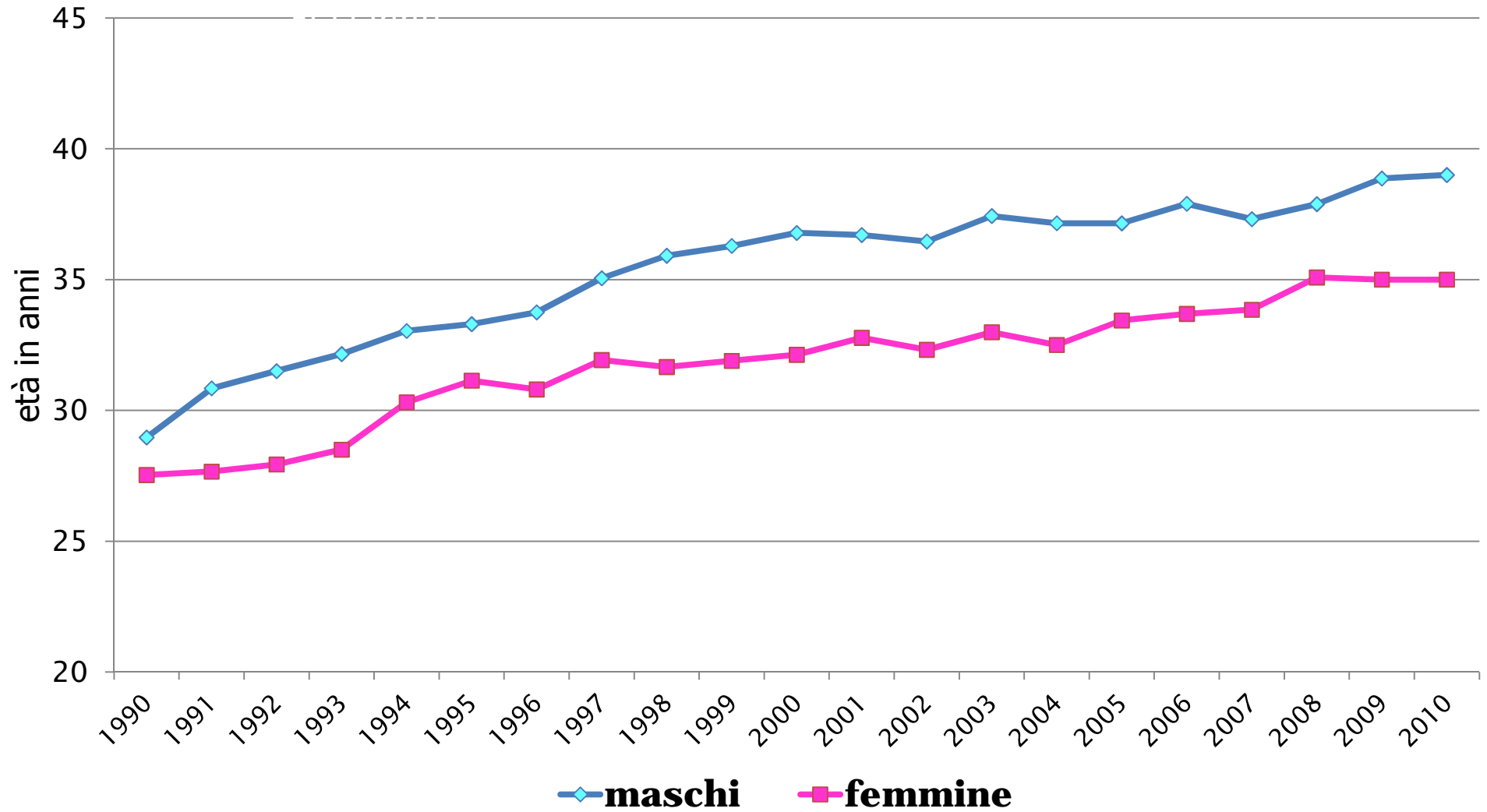


# Incidenza delle nuove diagnosi di infezione da HIV in Italia, per modalità di esposizione, 1999-2010

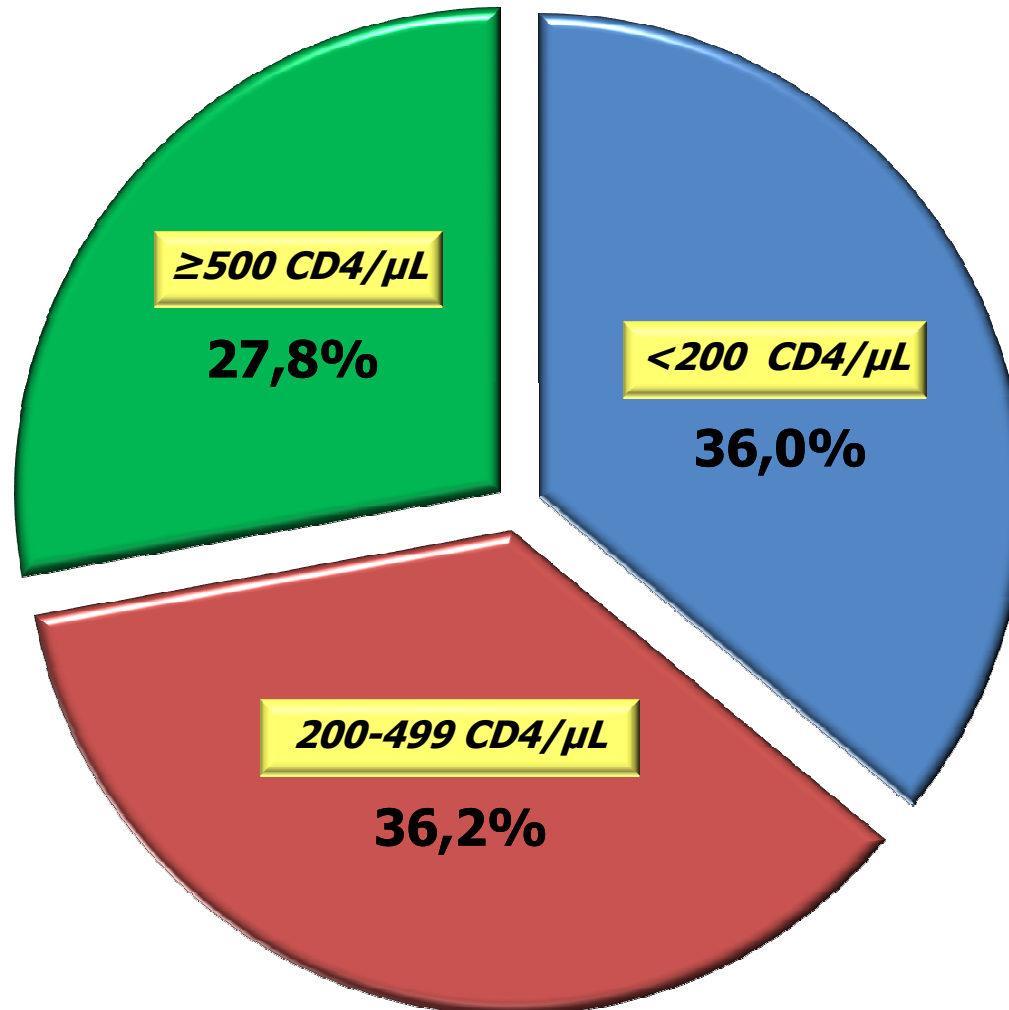
(Piemonte, Veneto, Friuli Venezia-Giulia, Modena, Trento, Bolzano, Lazio)\*



## Età mediana delle nuove diagnosi di infezione da HIV in Italia, per genere



# Nuove diagnosi di infezione da HIV in Italia : numero di linfociti CD4 alla diagnosi, 2010

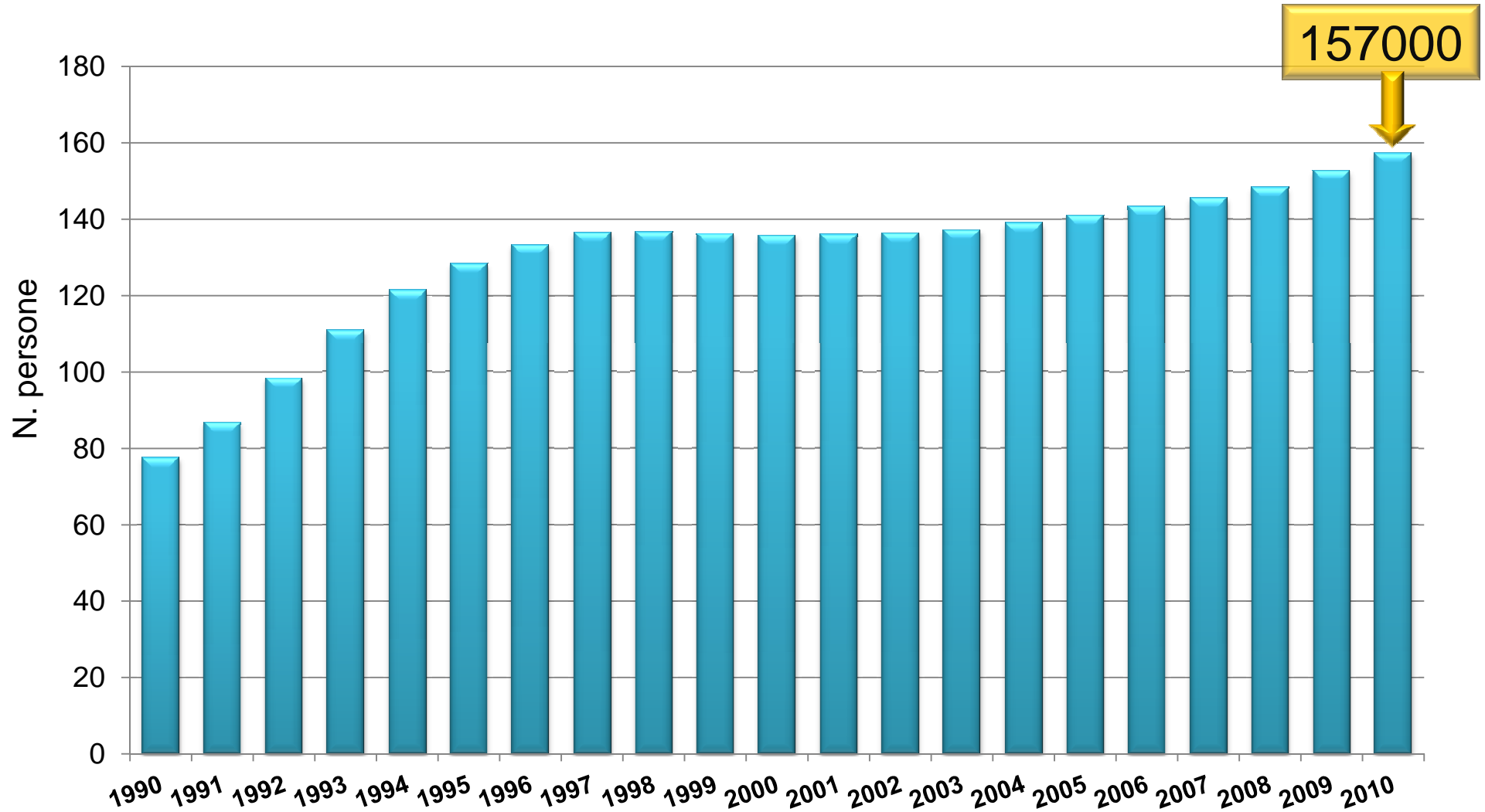


# Nuove diagnosi di infezione da HIV in Italia: caratteristiche delle persone secondo il numero di linfociti CD4 alla diagnosi, 2010





# Stima del numero di persone viventi con HIV/AIDS in Italia, 1990-2010 (metodo UNAIDS)



## Caratteristiche delle persone con una nuova diagnosi di HIV: confronto 2000\* vs 2010

	Anno 2000*	Anno 2010
contatti eterosessuali	39,5	49,8
contatti omosessuali	17,8	30,9
consumatori di sostanze per via iniettiva	17,3	6,8
stranieri	23,7	29,1
donne	32,7	23,7
persone $\geq$ 50 anni	12,5	16,2
persone $<$ 25 anni	7,0	8,3



*Istituto Superiore di Sanità  
Centro Operativo AIDS*

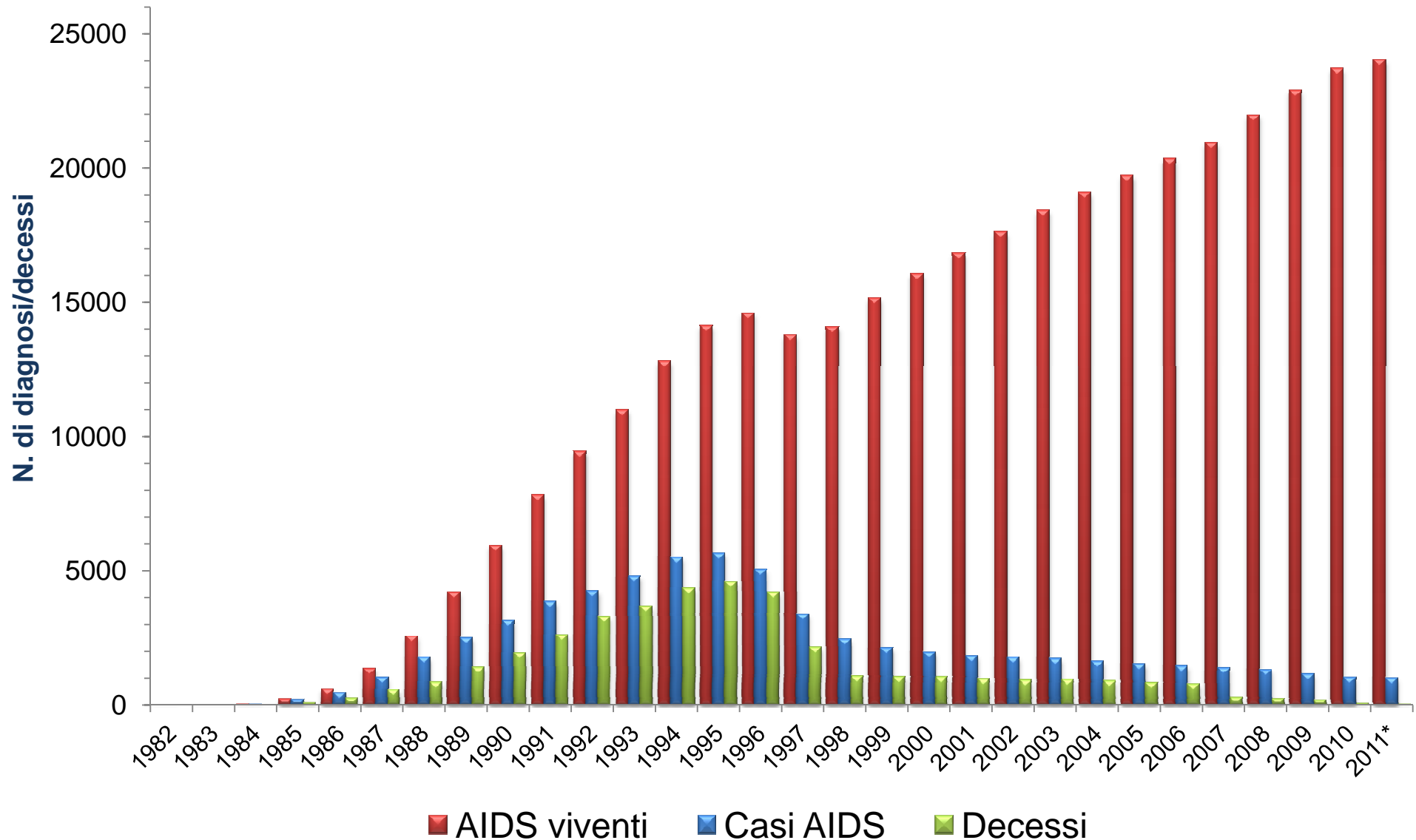


# **Giornata Mondiale contro l'AIDS**

## **1 dicembre 2011**

# Sorveglianza dell'AIDS

# Diagnosi di AIDS, decessi AIDS-correlati e persone viventi con AIDS in Italia



# Frequenza relativa delle principali diagnosi di AIDS in Italia, per periodo di diagnosi

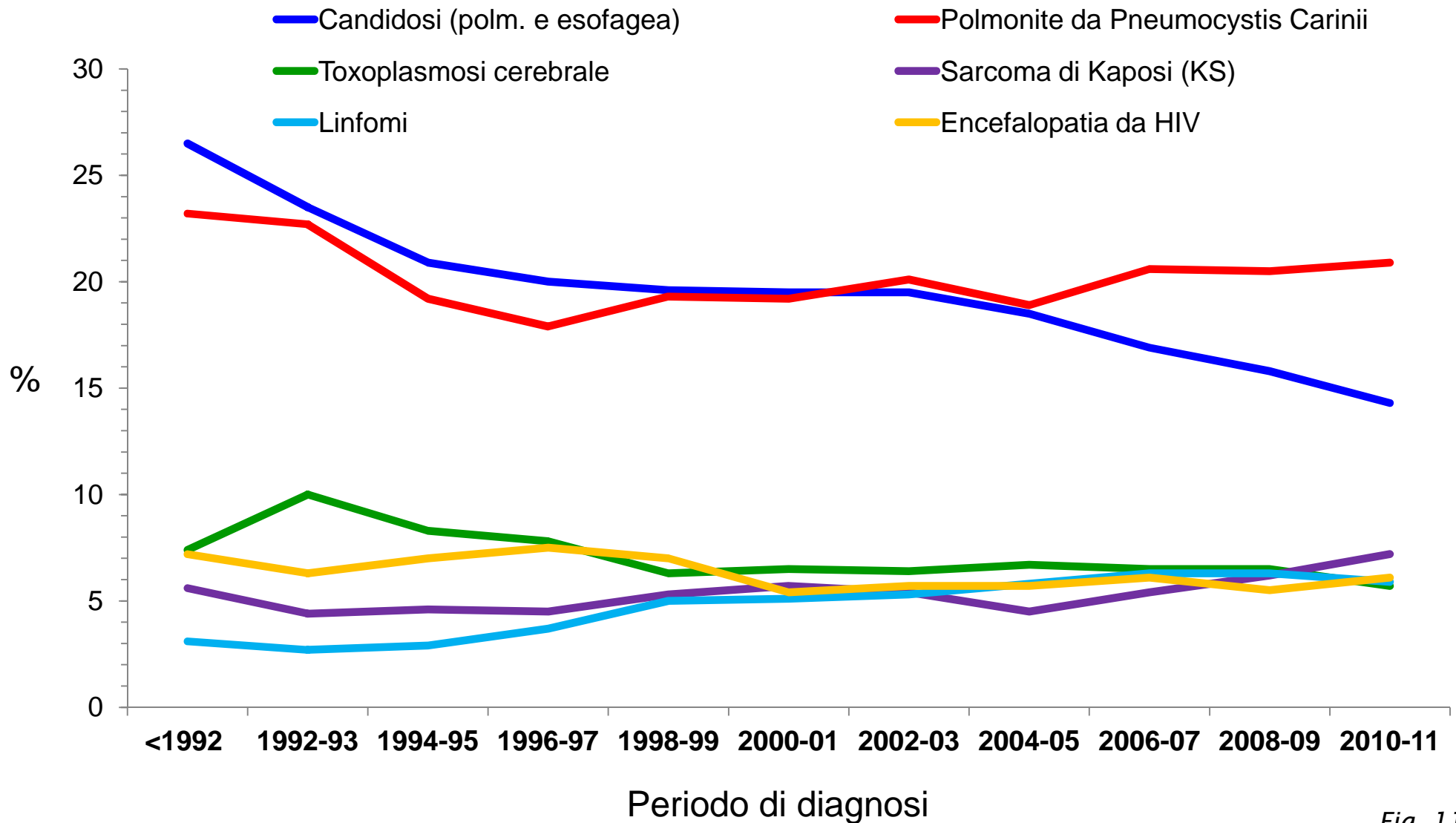
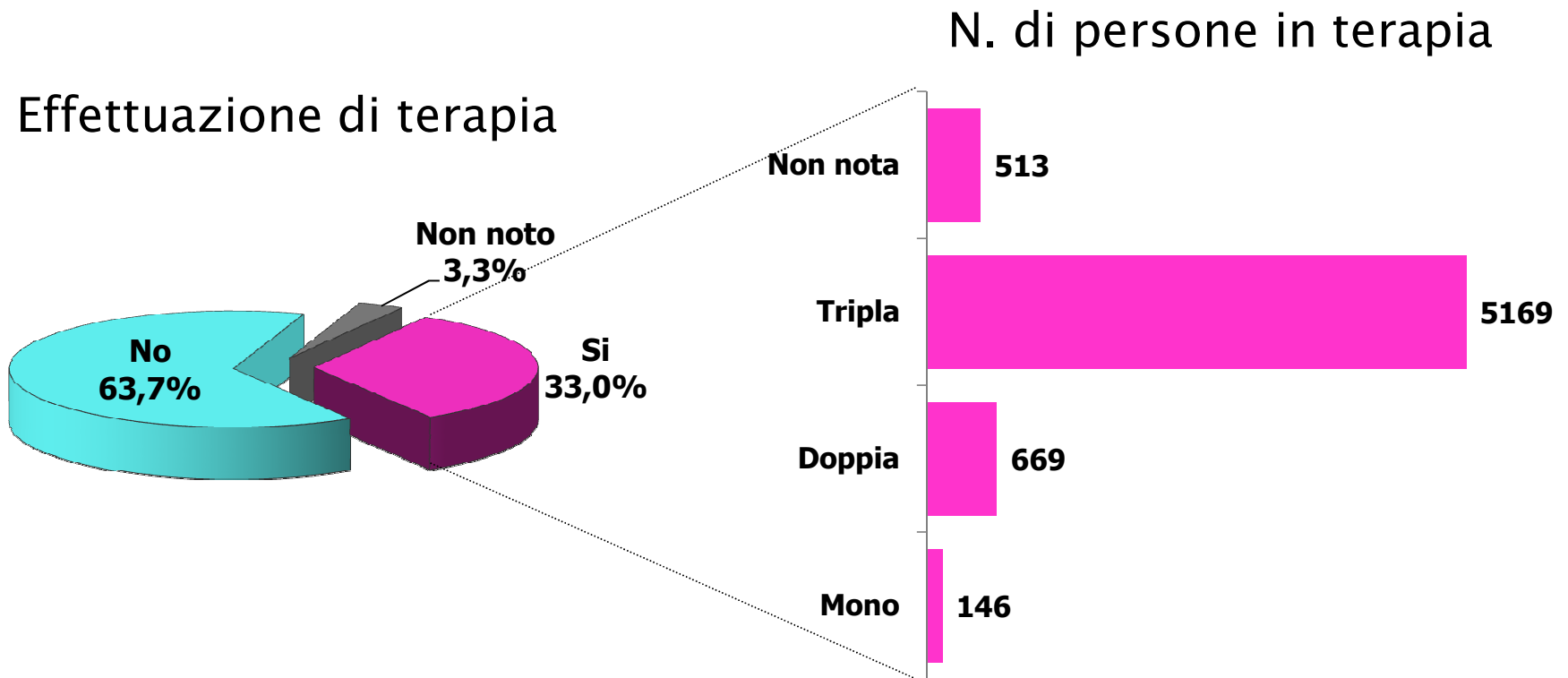


Fig. 11

# Uso di terapie antiretrovirali e regime terapeutico pre-AIDS in Italia, 1996-2011





The screenshot shows the homepage of the Centro Operativo AIDS (COA) website. At the top, it features the logo of the Istituto Superiore di Sanità and the COA logo. The main navigation bar includes 'Sei in Home', 'Responsabile Barbara Suligoj', and a search bar. The content is organized into several sections: 'Chi siamo' (Who we are), 'Dati su HIV/AIDS' (Data on HIV/AIDS), 'Dati sulle Infezioni Sessualmente Trasmesse (IST)' (Data on Sexually Transmitted Infections), 'Attività di ricerca del COA' (COA research activities), 'Mappa del Sito' (Site map), 'Pubblicazioni ISS' (ISS publications), 'Legislazione su HIV/AIDS e IST' (Legislation on HIV/AIDS and IST), 'Area riservata' (Restricted area), and 'Link' (Links). The COA logo, featuring a red ribbon and the acronym COA, is prominently displayed in the center.



[www.iss.it/ccoa](http://www.iss.it/ccoa)



**Telefono Verde AIDS e Infezioni sessualmente trasmesse**  
 Dal lunedì al venerdì dalle ore 13.00 alle ore 18.00

**In occasione della Giornata Mondiale Contro l'AIDS, 1 dicembre 2011, il Telefono Verde AIDS sarà attivo dalle ore 8.00 alle ore 20.00**

Fig. 13