



CNESPS

RETE DEI CENTRI ANTIVELENI PER UNA SORVEGLIANZA EPIDEMIOLOGICA DELLE INTOSSICAZIONI ACUTE

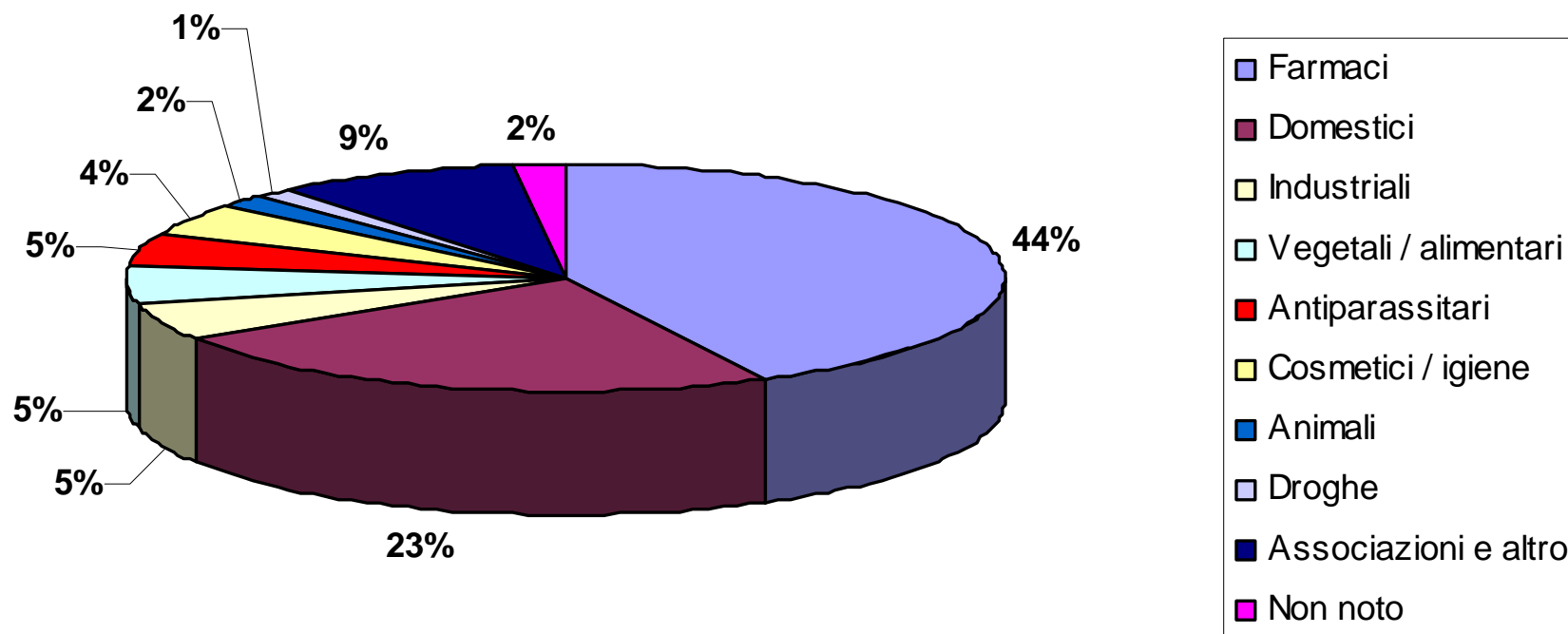
Laura Settimi

Reparto di Salute della Popolazione e dei suoi Determinanti

Considerazioni preliminari

- In Italia, i centri antiveneni (CAV) prendono in esame ogni anno circa 70.000 casi di intossicazione;
- più del 40% dei casi esaminati coinvolge bambini con età compresa tra 0 e 4 anni

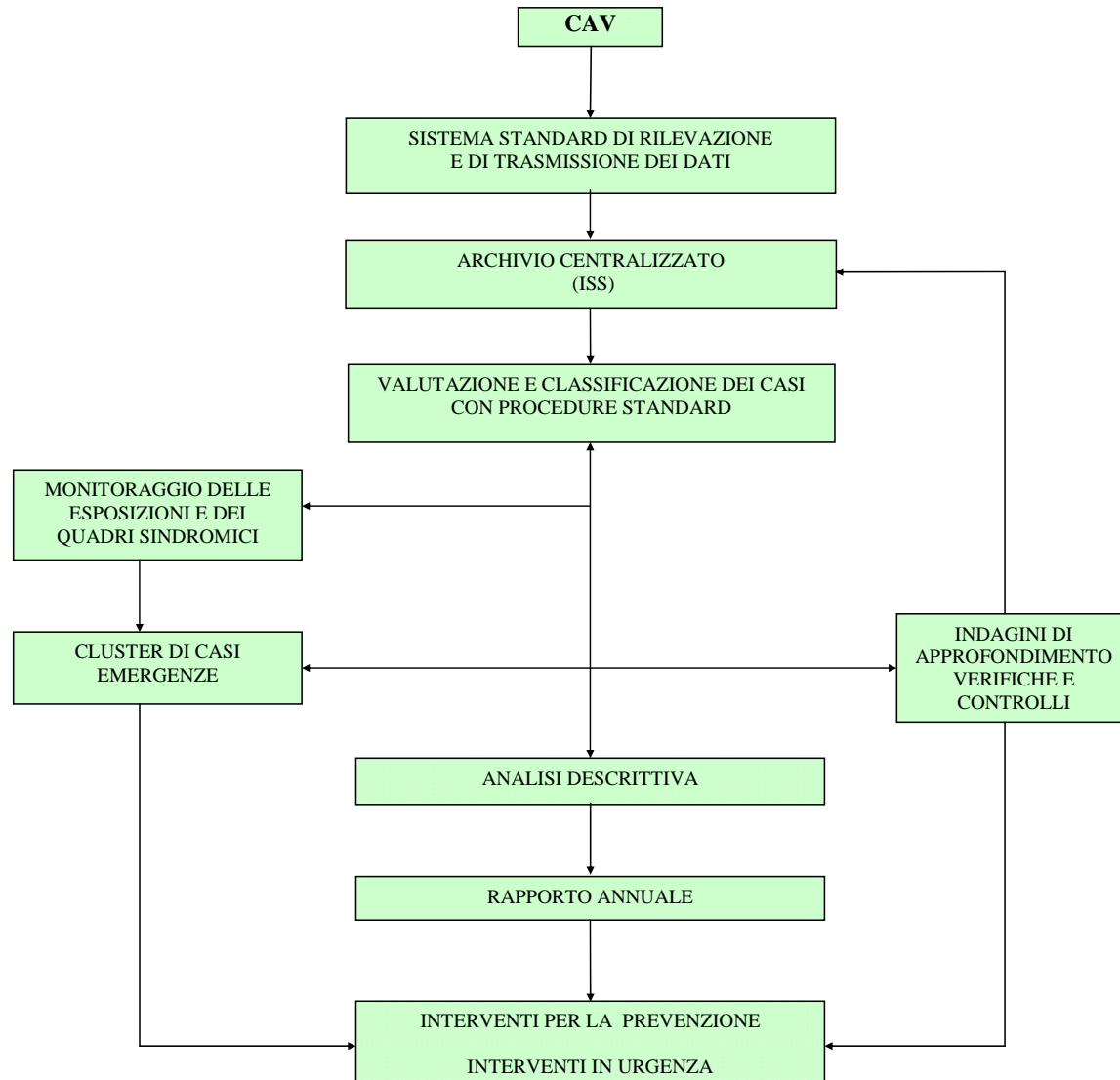
ESPOSIZIONI RIPORTATE DAI CASI PRESI IN ESAME DAI CAV



PRINCIPALI RICADUTE DI UN SISTEMA DI SORVEGLIANZA BASATO SUL CONTRIBUTO DEI CENTRI ANTIVELENI

- * **Identificare precocemente condizioni ed agenti particolarmente pericolosi**
- * **Fornire una base di dati per interventi normativi**
- * **Verificare a posteriori la sicurezza delle modalità di commercializzazione di prodotti specifici**
- * **Identificare priorità per interventi di prevenzione e contribuire alla loro pianificazione**
- * **Valutare la ricaduta degli interventi per la prevenzione effettuati**
- * **Identificare incidenti chimici e di bioterrorismo coperti**
- * **Contribuire ad un programma di sorveglianza sindromica**
- * **Indirizzare attività di ricerca in vari ambiti (es. clinico, tossicologico, farmacologico, ambientale ed occupazionale)**

DIAGRAMMA DI FLUSSO PER UN SISTEMA DI SORVEGLIANZA DELLE INTOSSICAZIONI ACUTE BASATO SU UNA RETE DI CAV



Sorveglianza delle intossicazioni acute da antiparassitari

(attività svolta in riferimento all'art. 17, DL 95/194 e all'Accordo tra Stato, Regioni e PPAA per l'attuazione di piani nazionali triennali di sorveglianza sanitaria ed ambientale di eventuali effetti derivanti dall'utilizzo di prodotti fitosanitari)

I CAV che attualmente collaborano all'iniziativa

CAV	segnalazioni annue attese
- Milano*	3.000
- Roma, Università "La Sapienza"*	270
- Napoli, Ospedale Cardarelli**	170
- Pavia**	170

*inizio collaborazione: 1.1.2000; **inizio collaborazione 1.5.2004

**I CAV che stanno collaborando allo studio
ricevono circa il 76% dell' insieme delle richieste
di consulenza inoltrate a livello nazionale**

Ministero della Salute. Compendio delle relazioni annuali armonizzate dei centri antiveneni italiani per l'anno 1998

Attività svolte

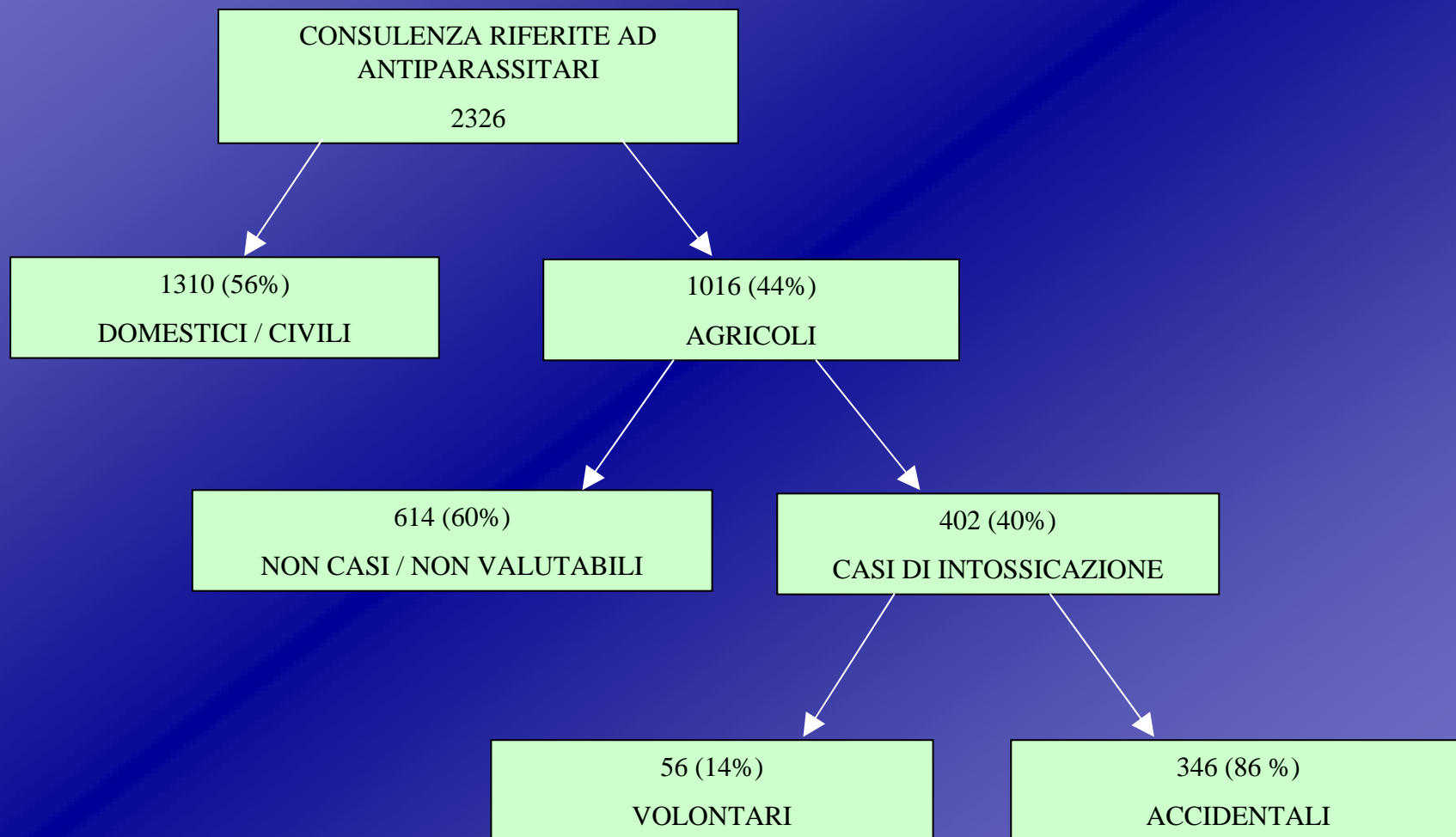
- Analisi descrittiva delle consulenze prestate dal CAV di Milano nel periodo 2000-2001 (n=5984) e dal CAV di Roma nel periodo 2000-2003 (n=696)

(Davanzo et al. Epidemiologia e Prevenzione (in stampa); Settimi et al. Epidemiologia e Prevenzione (in stampa))

- Prima disamina dei dati raccolti nel corso del 2004 ed approfondimento di alcune tematiche di interesse prioritario

(Presentazione al workshop “Sorveglianza delle intossicazioni acute da antiparassitari” ISS, 6 dicembre 2004, Atti in preparazione)

Osservazioni effettuate nel periodo 1.1.2004 – 31.9.2004
(Risultati parziali riferiti al CAV di Milano ed al CAV di Roma “La Sapienza”)



**DISTRIBUZIONE PER REGIONE DEI CASI DI INTOSSICAZIONE RILEVATI
NEL CORSO DEL 2004 (RISULTATI PARZIALI)**

Regioni	CAV di Milano e Roma		Conduttori agricoli 5°Cens., 2000⁸	Quantitativi distribuiti ISTAT, 1999 ⁹
	n.	%	n.	t
Sicilia	65	19,1	241.481	12.189
Puglia	40	11,7	309.237	21.036
Calabria	34	10,0	140.113	3.756
Veneto	27	7,9	226.852	18.190
Campania	28	8,2	204.886	10.210
Lazio	23	6,7	181.842	6.922
Lombardia	21	6,2	100.692	9.610
Piemonte	17	5,0	127.746	16.681
Toscana	13	3,8	137.895	7.941
Sardegna	14	4,1	98.206	2.837
Marche	10	2,9	70.540	2.898
Emilia-Romagna	9	2,6	138.968	23.938
Umbria	7	2,1	54.164	2.898
Liguria	5	1,5	35.655	1.127
Abruzzo	5	1,5	83.443	4.223
Friuli Venezia Giulia	3	0,9	37.151	3.641
Basilicata	3	0,9	66.647	2.986
Molise	2	0,6	33.282	787
Trentino Alto Adige	-	-	84.487	5.566
Altro/ non specificata	15	4,4		
Totale	346	100,0	2.379.854	157.062

Principi attivi più frequentemente associati alle intossicazioni da antiparassitari di uso agricolo rilevate nel corso del 2004 (risultati parziali)

Principi attivi	Intossicazioni totali (volontari) CAV Mi e RM	Utilizzo 2000 (Kg)	DL ₅₀ orale nel ratto (mg/kg)	Classificazione di pericolo della UE
Metomil	42 (1)	55.086	30	T+; R28
Glifosate	38 (11)	8.023.305	5600	Xi; R41
Dimetoato	30 (6)	248.059	387	Xn; R21/22
Solfato di rame	20 (2)	886.922	666	Xn; R22
Paraquat dicloruro	18 (10)	82.600	129-157	T+; R26 T; R24/25-48/25
Ossicloruro di rame	15 (2)	4.321.232	700-800	Non disponibile
Clorpirifos	13 (1)	194.401	135-163	T; R25
1,3 dicloropropene	13 (0)	1.043.083	150	T; R25 Xn; R20/21 Xi; R36/37/38 R 43
Idrogeno cianammide	11(0)	Non disponibile	223	T+; R25 Xn; R21 Xi; R36/38 R43

ESEMPI DI SETTORI DI INDAGINE CHE POSSONO ESSERE SVILUPPATI CON IL CONTRIBUTO DI UN SISTEMA DI SORVEGLIANZA DELLE INTOSSICAZIONI ACUTE

- * **Intossicazioni nei bambini e negli adolescenti**
- * **Intossicazioni da farmaci e da fitoterapici**
- * **Incidenti in ambito domestico**
- * **Incidenti occupazionali e da esposizioni ambientali**
- * **Intossicazioni da sostanze di abuso**
- * **Intossicazioni alimentari**
- * **Suicidi**

