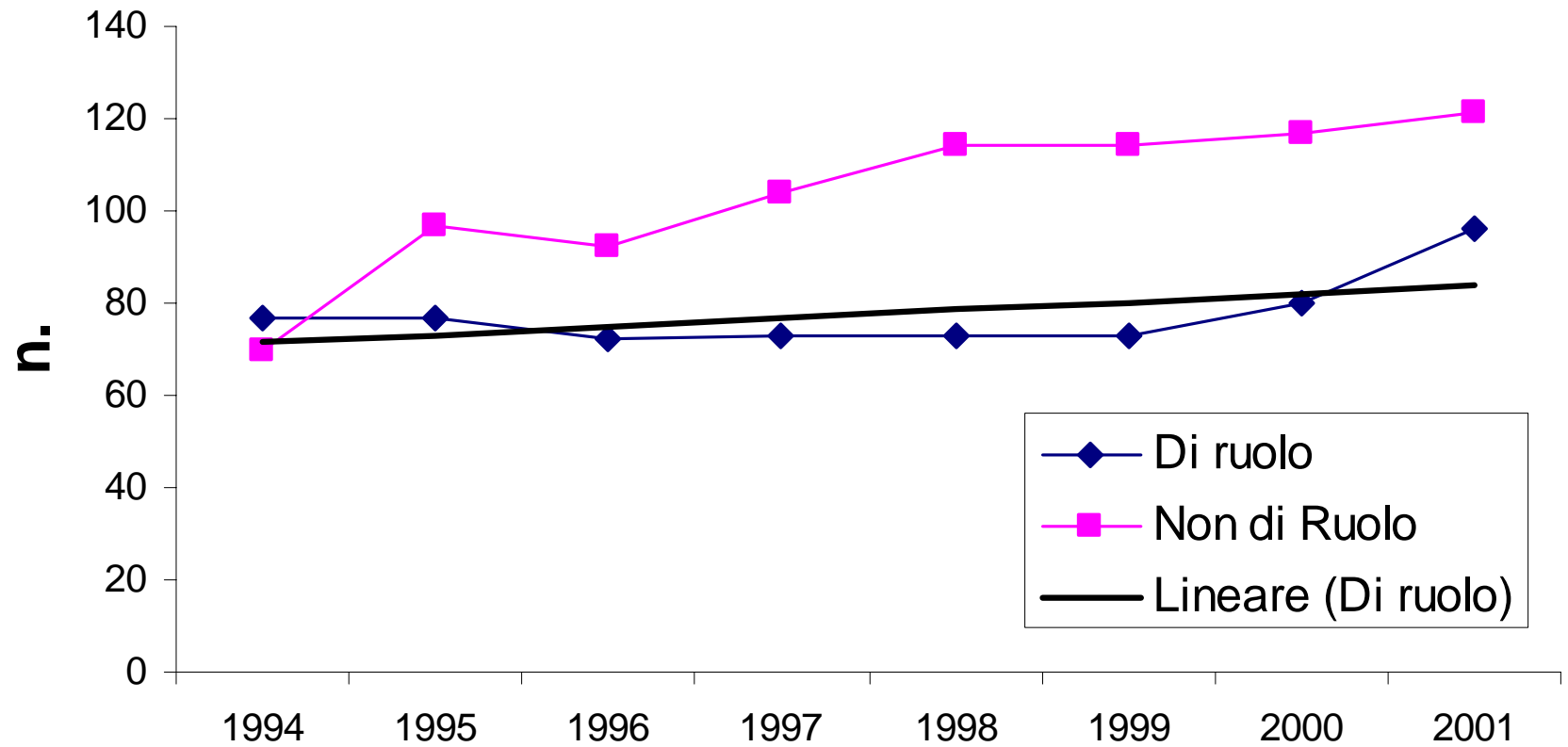
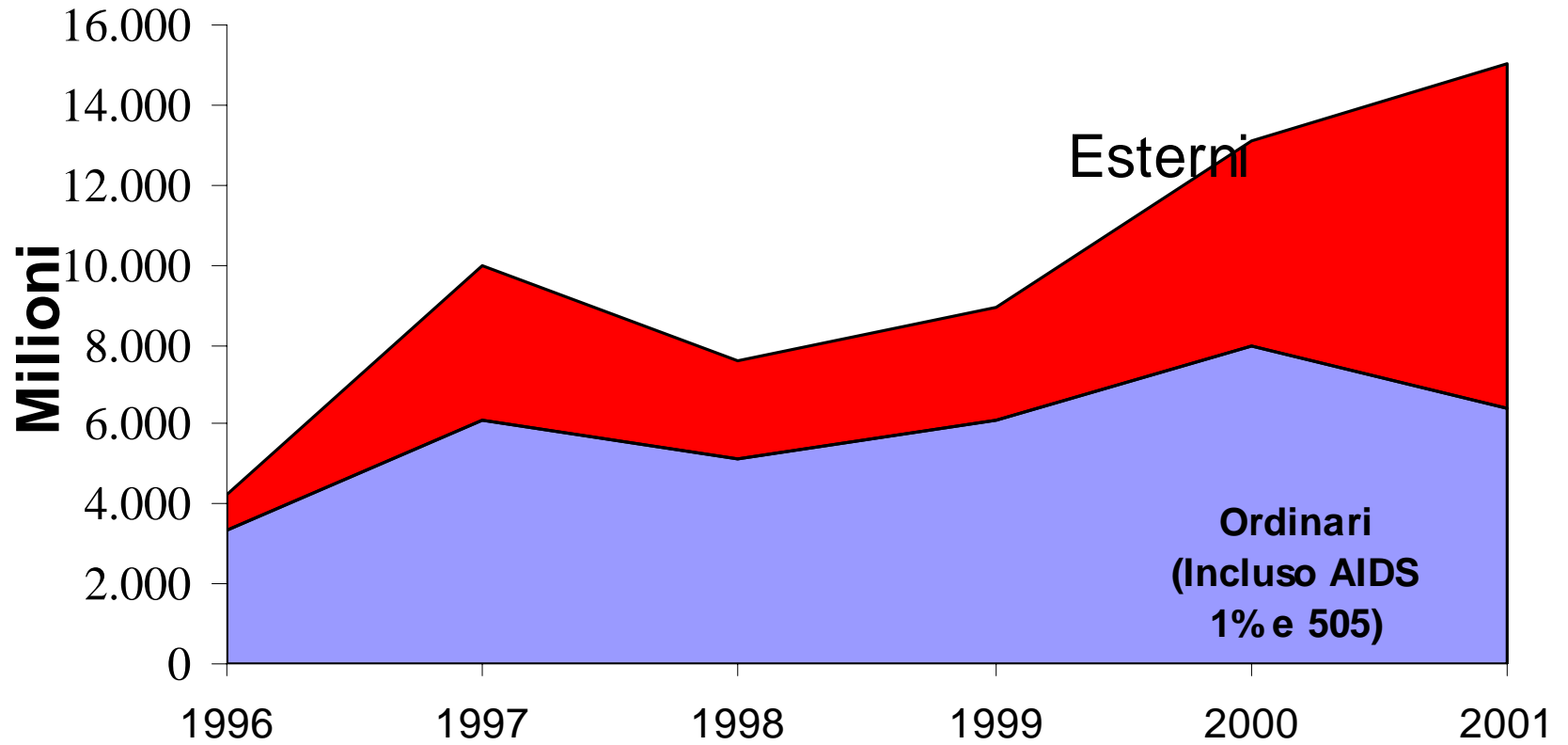


Convegno Nazionale di Epidemiologia
Roma, ISS, 3-4 ottobre 2002

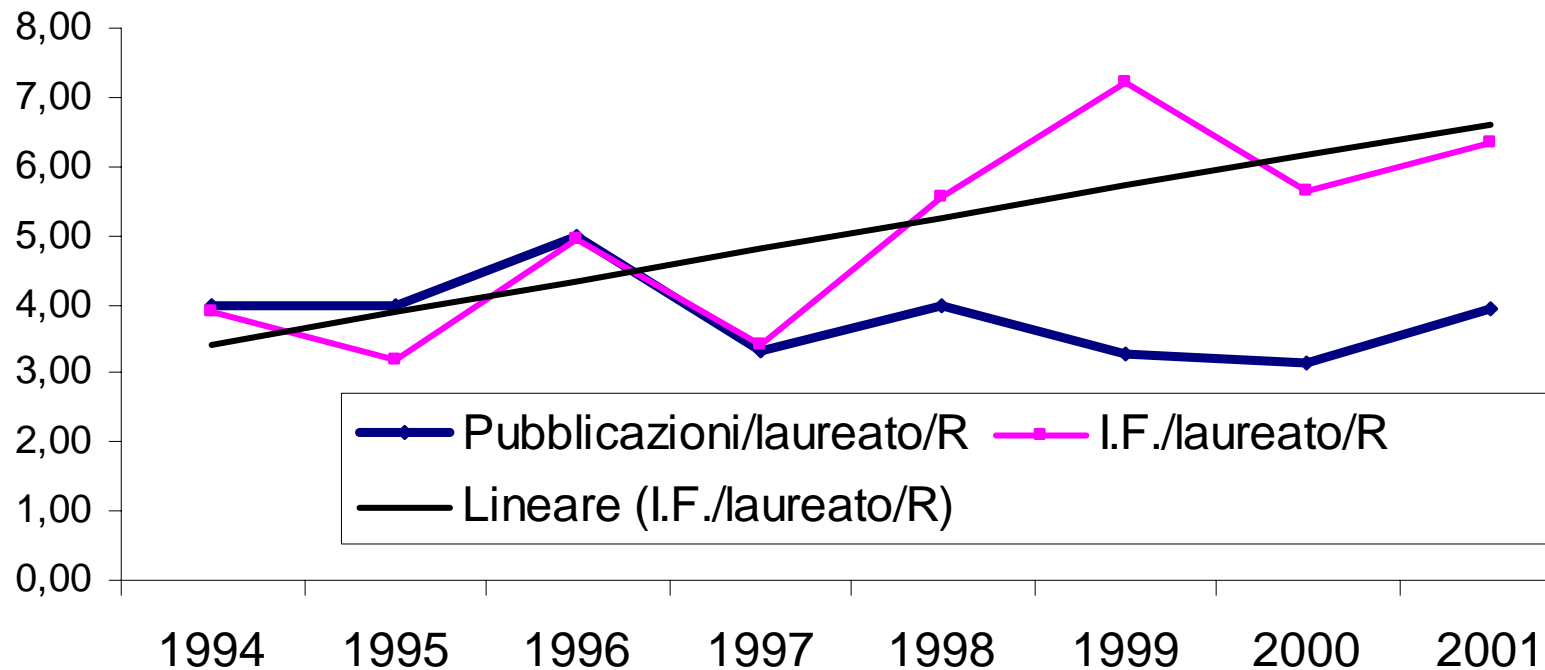
Personale LEB



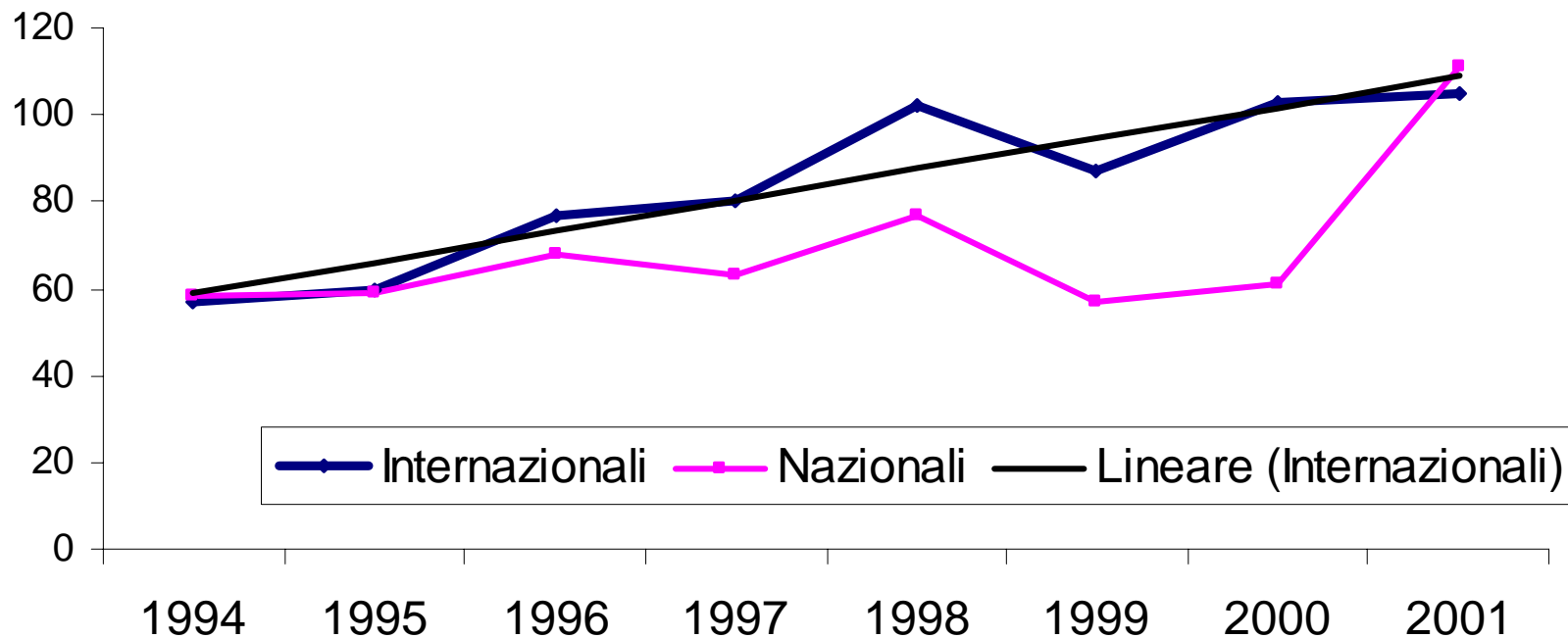
Finanziamenti LEB

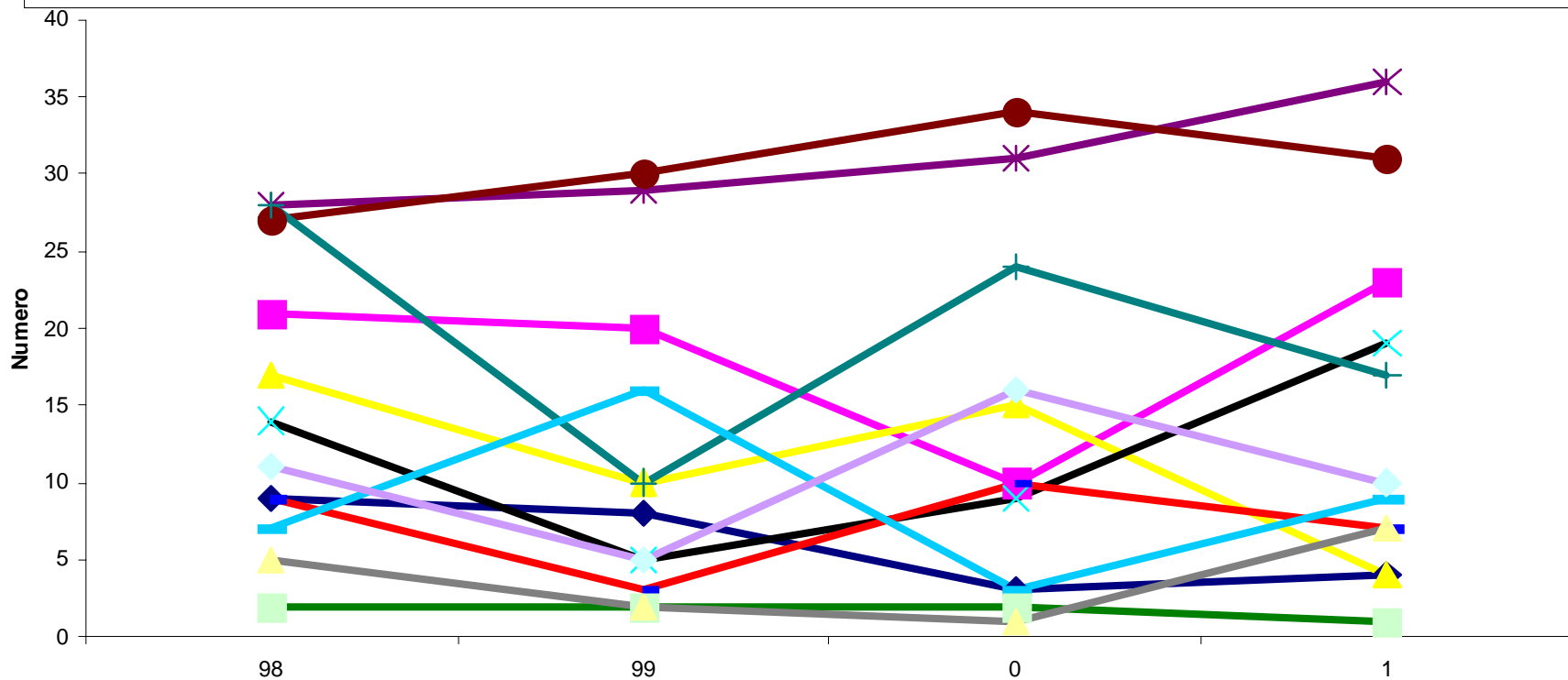
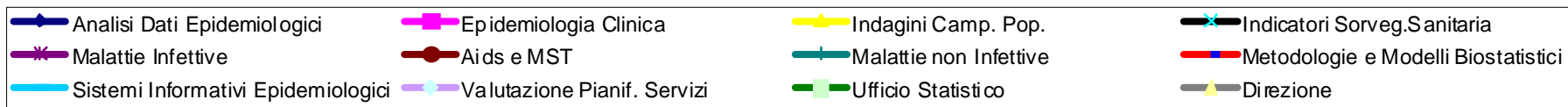


LEB : Produzione scientifica



LEB : articoli pubblicati





LEB: articoli pubblicati

LEB

formazione interna

Negli anni 1999-2000-2001

Abbiamo speso:

Circa 400 milioni per formare il nostro personale

LEB

formazione esterna

**Negli ultimi tre anni (99-2001)
abbiamo fatto 60 corsi per
circa 1800 operatori del SSN
per oltre 75.000 ore/uomo di didattica**