



**I NUOVI FARMACI PER HCV:  
FREQUENZA DELLA PATOLOGIA, EVIDENZE DI EFFICACIA E SICUREZZA,  
STRATEGIE DI GESTIONE**

**10 luglio 2014**

## ***Nuovi casi di epatite C in Italia dati SEIEVA***

***Maria Elena Tosti***

***Reparto di Epidemiologia e Linee Guida***

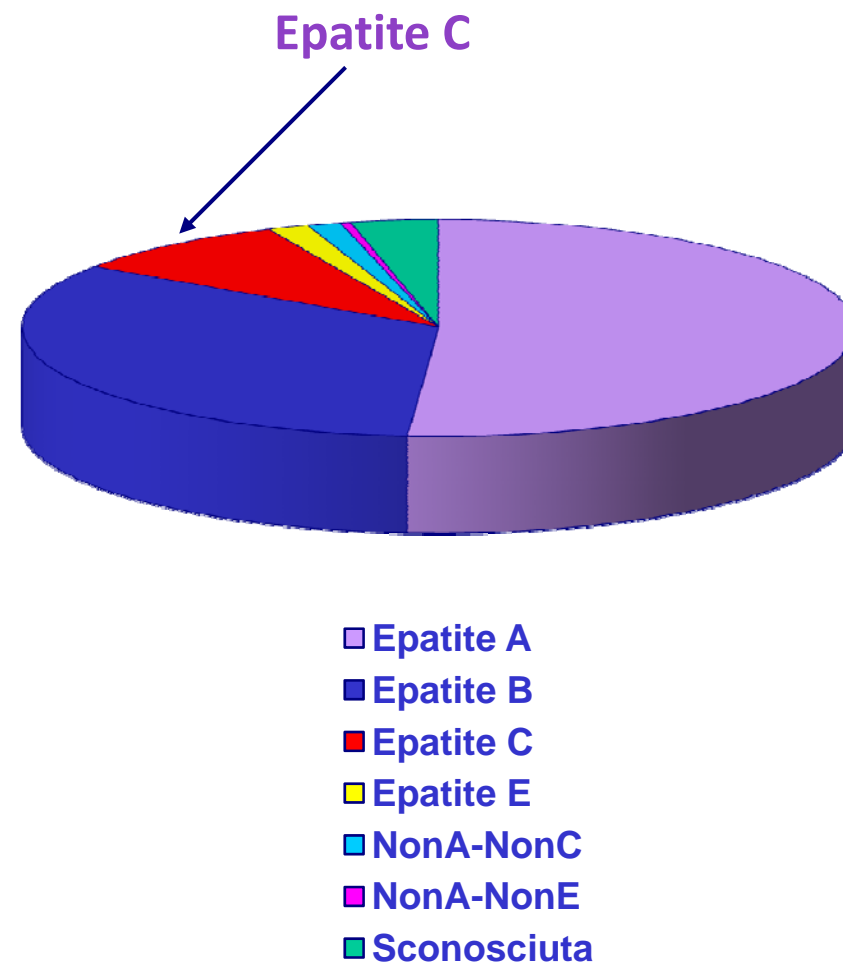
***CNESPS - ISS***

# Distribuzione dei casi notificati per tipo di epatite. SEIEVA 2009-2013

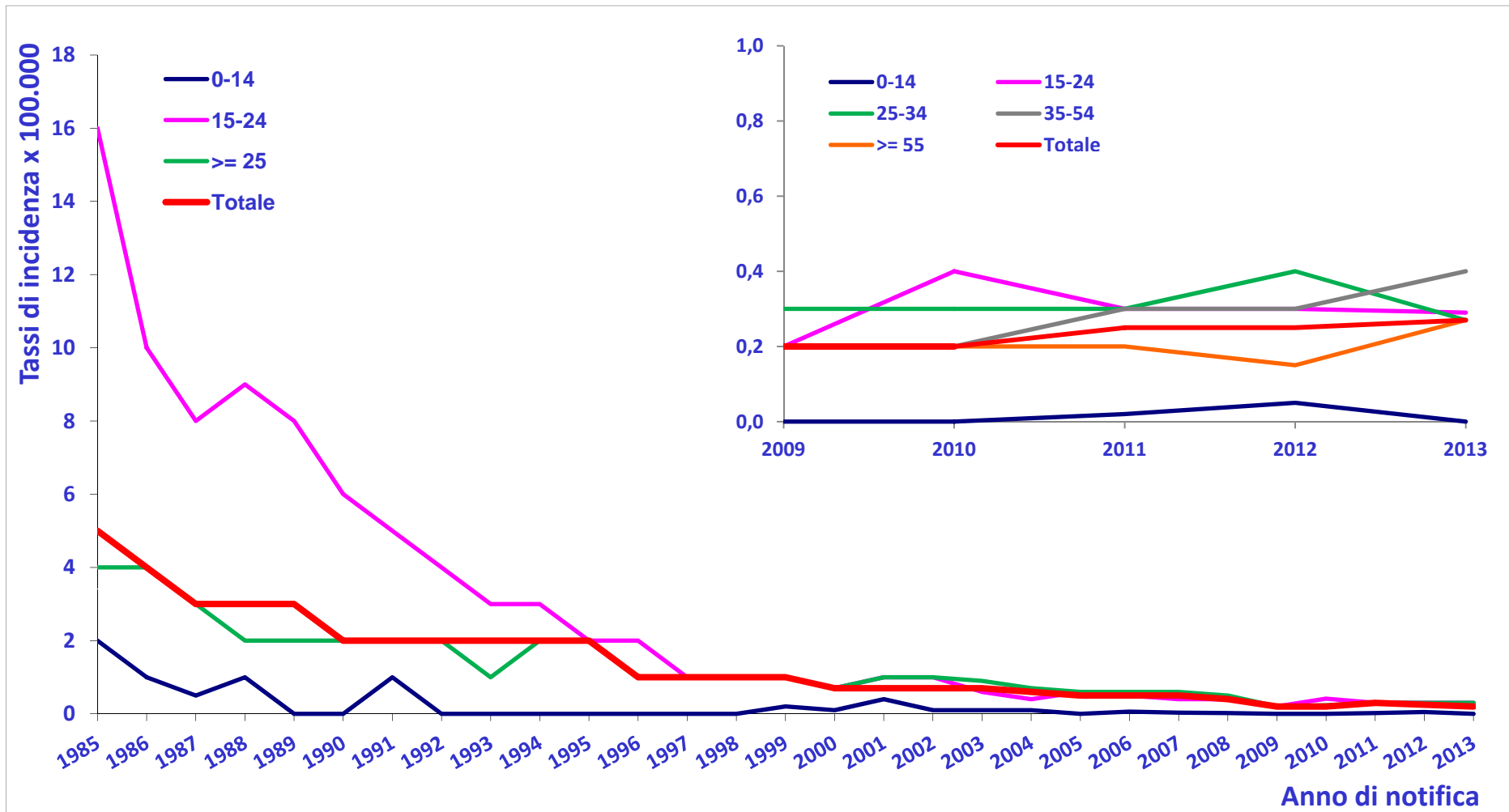
Tipo epatite	N° casi	%
<b>A</b>	<b>3.162</b>	<b>51,3</b>
<b>B</b>	<b>2.057</b>	<b>33,4</b>
<b>C</b>	<b>539</b>	<b>8,7</b>
<b>E</b>	<b>97</b>	<b>1,6</b>
<b>NonA-NonC*</b>	<b>79</b>	<b>1,3</b>
<b>NonA-NonE**</b>	<b>23</b>	<b>0,4</b>
<b>Sconosciuta</b>	<b>207</b>	<b>3,4</b>
<b>Totale</b>	<b>6.164</b>	<b>100,0</b>

\* casi di epatite acuta neg. ai test per le epatiti A, B e C, e non testati per l'epatite E

\*\* casi di epatite acuta neg. ai test per le epatiti A, B, C ed E



# Epatite C acuta. Andamento annuale dei tassi di incidenza. SEIEVA 1985-2013\*

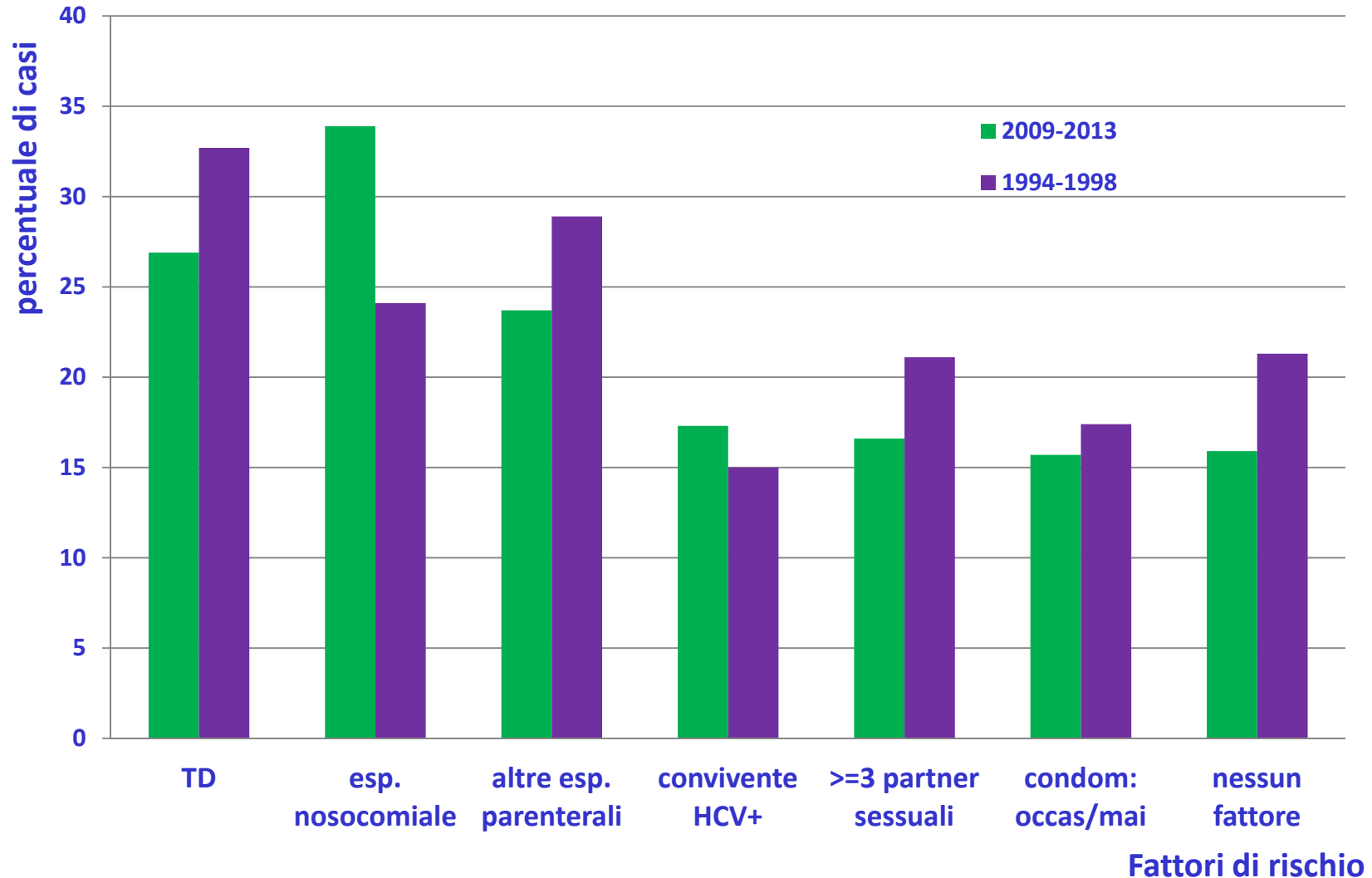


\* Fino al 1991 l'incidenza si riferisce all'epatite NonA-NonB

## Distribuzione dei casi di epatite C acuta per età sesso nazionalità e area geografica di notifica. SEIEVA 2009-2013 vs 1994-1998

Caratteristiche		2009-2013	1994-1998
		casi 539	casi 1465
		N° (%)	N° (%)
Età	0-14	5 (0,9)	9 (0,6)
	15-24	72 (13,4)	387 (26,5)
	25-34	101 (18,8)	469 (32,1)
	35-54	210 (39,0)	284 (19,5)
	≥ 55	150 (27,9)	311 (21,3)
Sesso	Maschi	320 (59,5)	967 (66,3)
	Femmine	218 (40,5)	491 (33,7)
Area geografica	Nord	203 (37,7)	420 (28,7)
	Centro	276 (51,2)	694 (47,4)
	Sud-isole	60 (11,1)	351 (23,9)
Cittadinanza	Italiana	487 (92,2)	informazione presente dal 1999
	Straniera	41 (7,8)	

# Percentuale di casi di epatite C acuta che riportano esposizione ai diversi fattori di rischio. SEIEVA 2009-2013 vs 1994-1998



# Odds Ratio aggiustati ( $OR_{agg}$ ) e Rischi Attribuibili nella Popolazione (PAR). SEIEVA 2009-2013

Fattori di rischio	$OR_{agg}$ Valore (IC 95%)	PAR %
Tossicodipendenza	<b>27,8</b> (14,0 – 55,0)	<b>27,7%</b>
Esposizione nosocomiale <sup>1</sup>	<b>6,9</b> (4,6 – 10,4)	<b>34,6%</b>
Terapia odontoiatrica	1,4 (0,9 – 2,1)	-
Tatuaggi	2,6 (1,1 – 6,1)	4,8%
Piercing	3,4 (1,1 – 10,5)	2,6%
Pratiche sessuali a rischio <sup>2</sup>	3,0 (1,6 – 5,7)	9,5%
Convivente portatore HCV+	<b>12,4</b> (6,1 – 25,6)	9,7%

1. ospedalizzazione, intervento chirurgico, emodialisi, endoscopia, trasfusione di sangue
2. utilizzo del condom: mai/occasionale durante rapporti occasionali