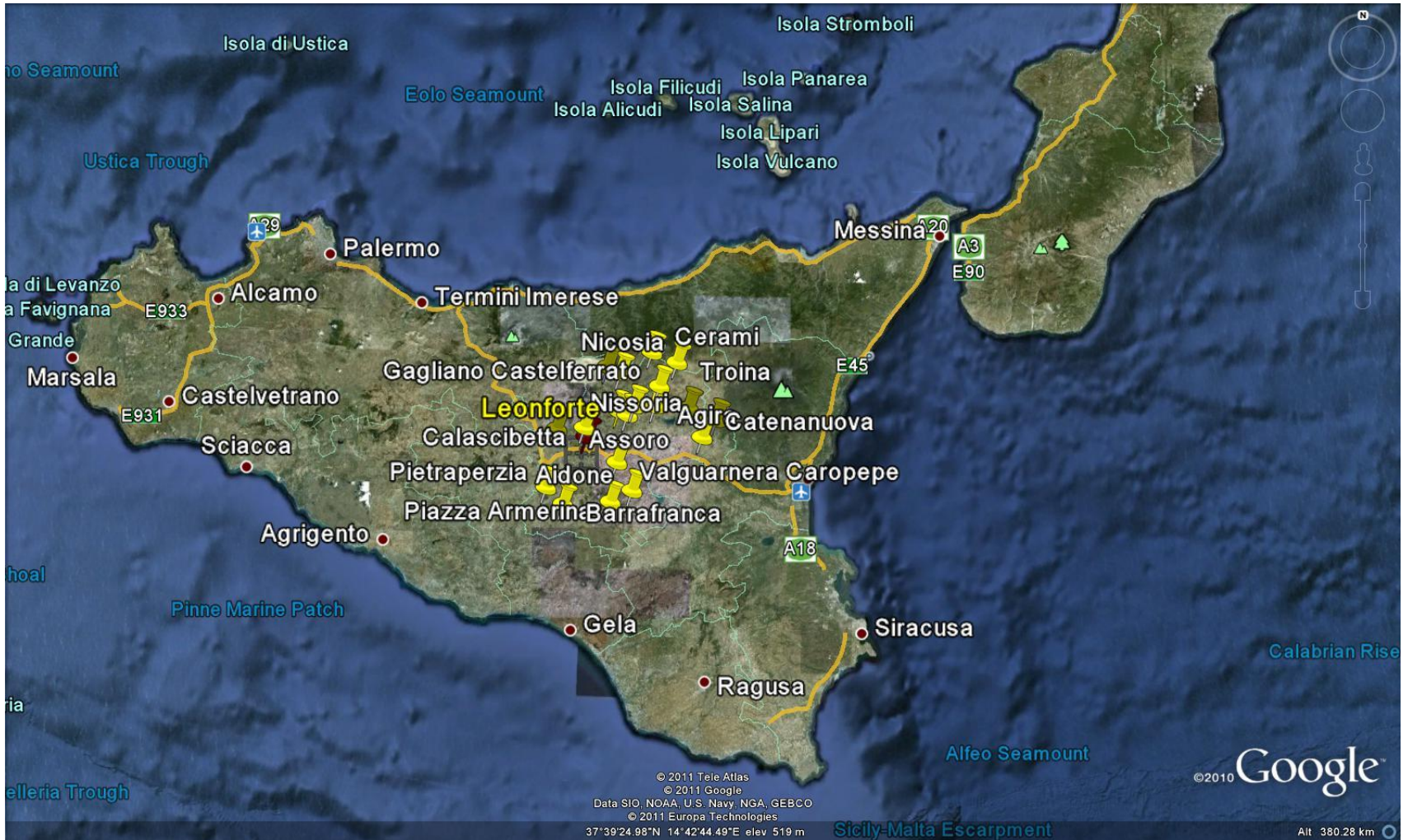
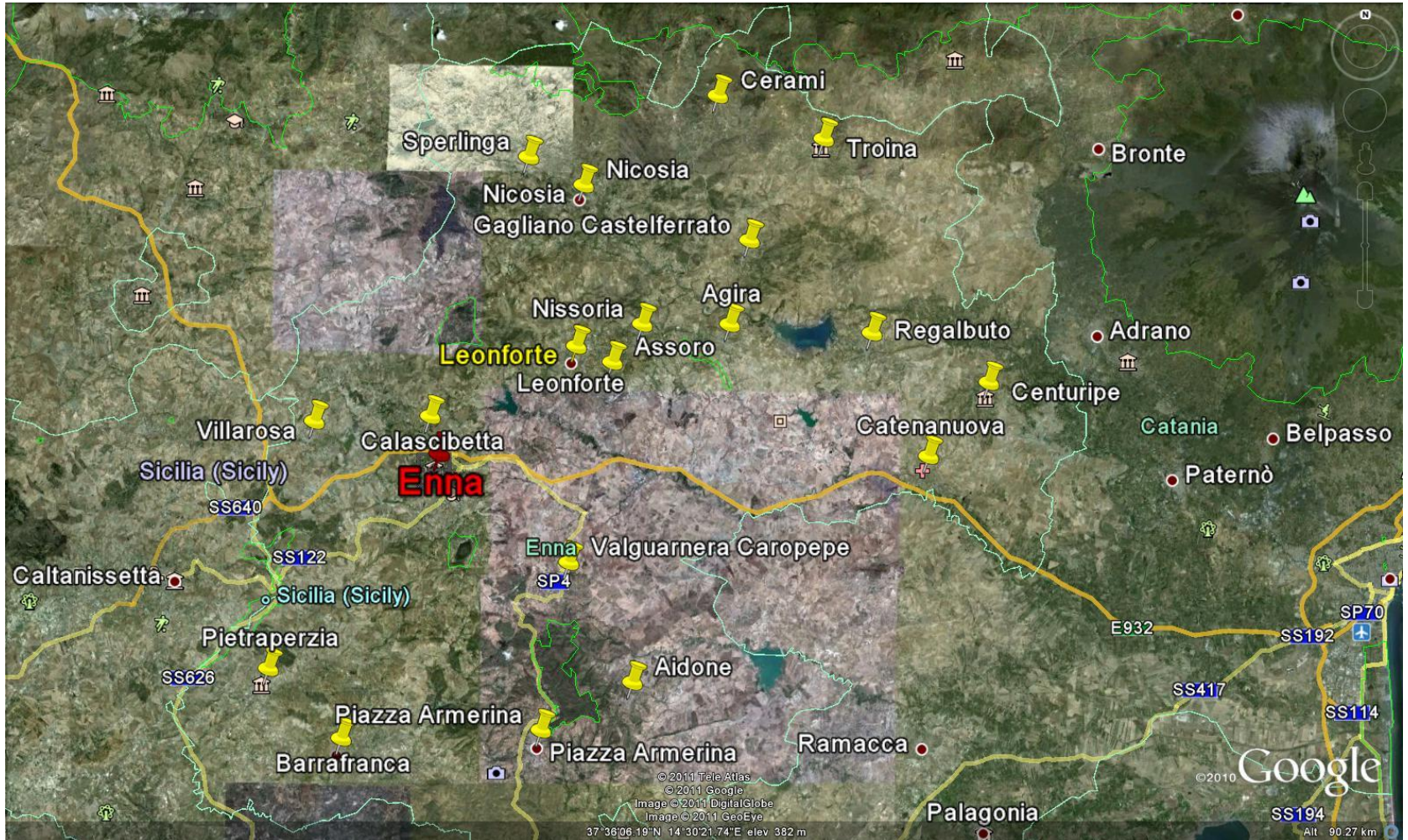


Vantaggi e criticità della partecipazione al Progetto «CON ME» : l'esperienza della Regione Sicilia



I.S.S. - ROMA 07-10-2011
Dr. Roberto Licenziato
A.S.P. ENNA

Vantaggi e criticità della partecipazione al Progetto «CON ME» : l'esperienza della Regione Sicilia



Vantaggi e criticità della partecipazione al Progetto «CON ME» : l'esperienza della Regione Sicilia

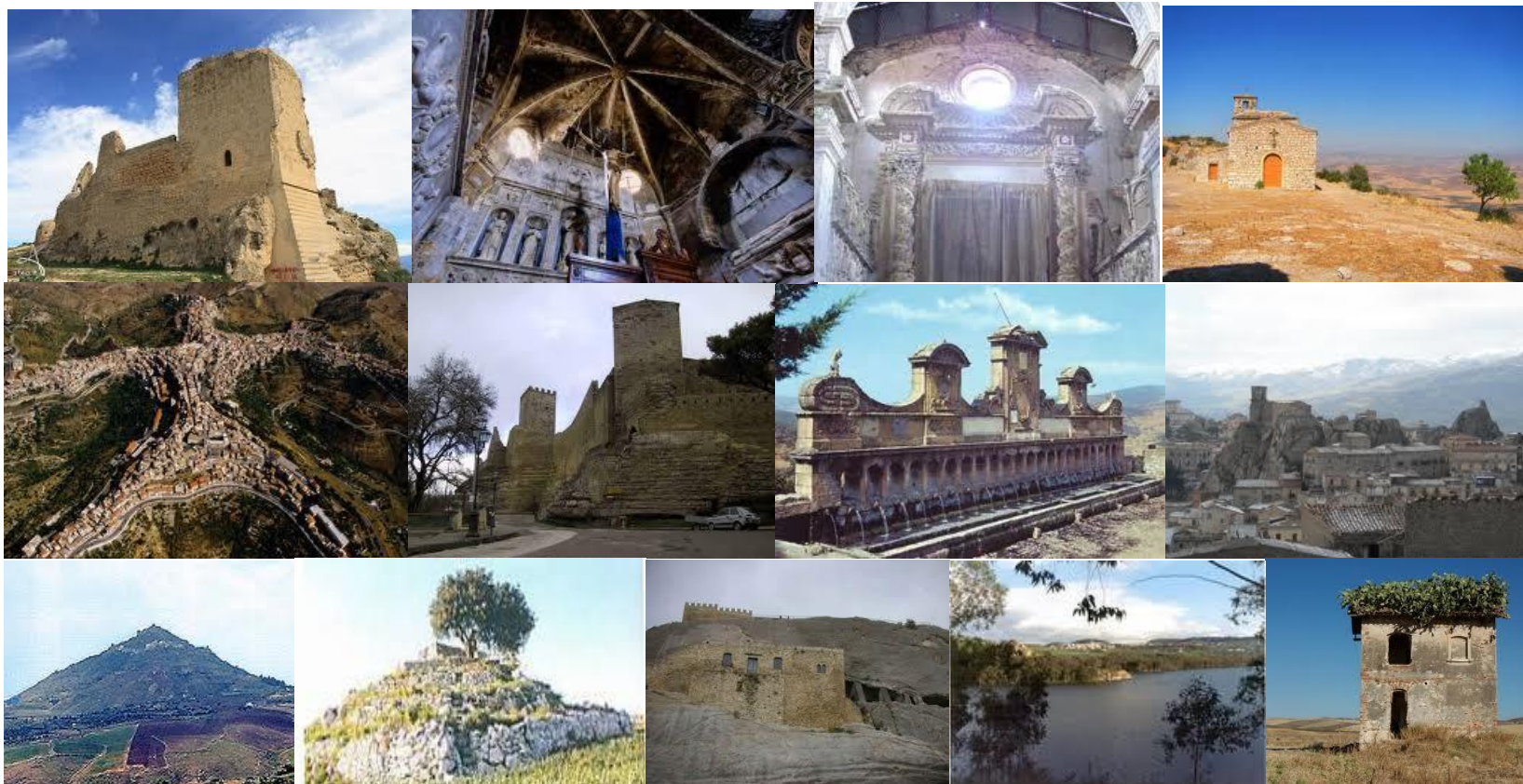


Adone - Morgantina e...

I.S.S. - ROMA 07-10-2011
Dr. Roberto Licenziato
A.S.P. ENNA

Vantaggi e criticità della partecipazione al Progetto «CON ME» : l'esperienza della Regione Sicilia

IL PERCORSO



Vantaggi e criticità della partecipazione al Progetto «CON ME» : l'esperienza della Regione Sicilia

Formazione del personale della ASL coinvolti nell'offerta attiva

	n. presenze	%
Medici di famiglia	47 /152	31
Ginecologi	20 / 28 *	71*
Farmacisti	49 / 63	71
Ostetrici	19 / 27	70

Vantaggi e criticità della partecipazione al Progetto «CON ME» : l'esperienza della Regione Sicilia

Formazione del personale della ASL coinvolti nell'offerta attiva

Medici di famiglia

Disinteresse preconcorso
Basso rapporto durata corso/ crediti
Sobrietà sedi e lunch
Non obbligatorietà x scelta aziendale
Sabato pomeriggio libero

Gradimento post formazione

Correttivi: coinvolgimento diretto
dei medici con incentivazione a
progetto.

Ginecologi

Ospedalieri poco interessati
Argomento no business
Disaccordo con la Consensus
Conference

Territoriali molto interessati e
meglio predisposti a mettersi in
discussione

Correttivi: come sopra

Vantaggi e criticità della partecipazione al Progetto «CON ME» : l'esperienza della Regione Sicilia

Formazione del personale della ASL coinvolti nell'offerta attiva

Farmacisti

Turnazione

Coinvolgere l'Ordine Professionale

Interesse notevole
Ordine Professionale Attivo
Buona capacità ad acquisire
nuove informazioni sanitarie

Ostetriche

Turnazione / carenza personale
Non autonomia nella gestione
spazi nei reparti (ruolo
subalterno)
Non autorizzazione ai Corsi dai
Primari

Interesse e disponibilità

Correttivi: coinvolgimento
dell'Ordine Professionale



Vantaggi e criticità della partecipazione al Progetto «CON ME» : l'esperienza della Regione Sicilia

n. 39 incontri sul territorio:

- 4 Nicosia
- 3 Barrafranca
- 5 Enna
- 4 Leonforte
- 4 Piazza Armerina
- 1 Assoro
- 1 Nissoria
- 1 Regalbuto
- 1 Centuripe
- 2 Troina
- 1 Catenanuova
- 1 Sperlinga
- 1 Villarosa
- 2 Pietraperzia
- 2 Aidone
- 3 Valguarnera
- 2 Agira
- 1 Gagliano Castelferrato

Km percorsi 5160

**100 ore diffusione
informazioni n.3
operatori**

**n.70 ore per
organizzazione
incontri**

Vantaggi e criticità della partecipazione al Progetto «CON ME» : l'esperienza della Regione Sicilia

Distribuzione 13.000 depliant

Vantaggi

Consultori Familiari

Farmacie

Medici di famiglia

Altri ambulatori

Ostetriche - ospedali

Certezza di counseling

Distribuzione elevata

Affidabilità

Specialistica

Dedizione

Svantaggi

Numero limitato

Informazione incostante

Poco counseling

Non adesione

Poca autonomia

Vantaggi e criticità della partecipazione al Progetto «CON ME» : l'esperienza della Regione Sicilia

I Consulitori Familiari

12 mesi - anno 2010- donne 45-70 anni in carico nei CC.FF. n.1490
I° semestre 2011 donne 45-70 anni in carico nei CC.FF. n. 1132

Anno 2010 consulenze menopausa nei Consulitori Fam. n.1051
I° semestre 2011 consulenze nei Consulitori Fam. n.947

Incontri dedicati a gruppi di donne presso i CC.FF. :
• 65 incontri di gruppo realizzati in 8 dei 10 Consulitori

Vantaggi: aumento di fiducia e stima negli operatori dei Consulitori

Svantaggi: difficoltà ad effettuazione di incontri in orario mattutino e difficoltà alla creazione di nuovi spazi pomeridiani (2 rientri/settimana)



Vantaggi e criticità della partecipazione al Progetto «CON ME» : l'esperienza della Regione Sicilia

Diffusione Progetto con Manifesti - Locandine

Affissione in spazi comunali da 15 a 25 manifesti/15gg/comune

Locandine presso Farmacie – Ambulatori e locali della A.S.P.

Vantaggi: economicità , copertura territoriale, comprensibilità, visibilità locandine, pubblicizzazione dei servizi Consultoriali

Svantaggi: attenzione scarsa x manifesti, difficoltà al controllo della gestione del turnover di affissione

Vantaggi e criticità della partecipazione al Progetto «CON ME» : l'esperienza della Regione Sicilia

COMUNICAZIONE ATTRAVERSO MASS MEDIA

GIORNALI

Utilizzata testata locale provinciale «Vivi Enna» ed informazioni sugli eventi attraverso articoli di cronaca locale su «La Sicilia» o « Giornale di Sicilia»

Le donne fra 45 e 60 anni non utilizzano tali giornali come fonte di informazione per cui sarebbe opportuno comunicare attraverso riviste “dedicate” a tiratura nazionale

Vantaggi e criticità della partecipazione al Progetto «CON ME» : l'esperienza della Regione Sicilia

COMUNICAZIONE ATTRAVERSO MASS MEDIA

Radio

Utilizzate 2 emittenti locali con trasmissioni in diretta durata 1 ora in orario mattutino 10 e 11 e pomeridiano 15 e 16 giorni feriali

Nessuna telefonata in diretta!!!

Nessun riscontro alla trasmissione radiofonica da parte di utenti afferite ai Consultori Familiari – Su domanda specifica le donne riferiscono che durante l'espletamento delle mansioni domestiche preferiscono la “compagnia” del mezzo televisivo o in sub ordine le trasmissioni radiofoniche di sola musica italiana, unica eccezione i radiogiornali regionali (ma solo per una minoranza)

Vantaggi e criticità della partecipazione al Progetto «CON ME» : l'esperienza della Regione Sicilia

COMUNICAZIONE ATTRAVERSO MASS MEDIA

IL WEB

Trasmissione dedicata su START NEWS ,portale Tv sul Web

Strumento di comunicazione non amato dalle donne over 50
Argomento non molto accattivante per le donne under 50

Vantaggi e criticità della partecipazione al Progetto «CON ME» : l'esperienza della Regione Sicilia

COMUNICAZIONE ATTRAVERSO MASS MEDIA

TV

Azzurra TV : emittente che trova diffusione su tutta Catania e comuni Etnei – Esclusa

Tele ENNA : emittente che ha scarsa potenza e diffusione solo su ENNA e pochi comuni limitrofi – Spazi televisivi solo a pagamento.
Esclusa per impossibilità ad eseguire contratto.

CONCLUSIONI

Difficoltà a gestione manageriale del progetto

Difficoltà nella comunicazione per scarsa attitudine della popolazione femminile all'utilizzo delle fonti mediatiche utilizzate

Difficoltà legate alle comunicazioni stradali per la realizzazione di ogni evento comunicativo

Difficile coinvolgimento di MMG e ginecologi ospedalieri

Aumento della capacità di counseling dei partecipanti al progetto

Aumento delle consulenze per tematiche legate alla menopausa nei Consultori Familiari

Aumento del rapporto di stima e fiducia nelle strutture consultoriali

Eccellente counseling nelle Farmacie

Vantaggi e criticità della partecipazione al Progetto «CON ME» : l'esperienza della Regione Sicilia

Piazza Armerina - Villa Romana del Casale





**...arrivederci in
SICILIA**