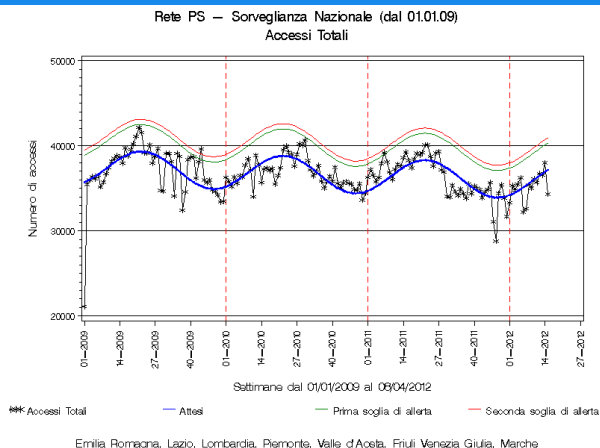


Tutte le cause

Numero di accessi ai PS per tutte le fasce di età



Nella settimana dal 2 all'8 aprile 2012 il numero degli accessi ai PS sotto sorveglianza risulta essere stabile.

Superamento Soglie di Allerta

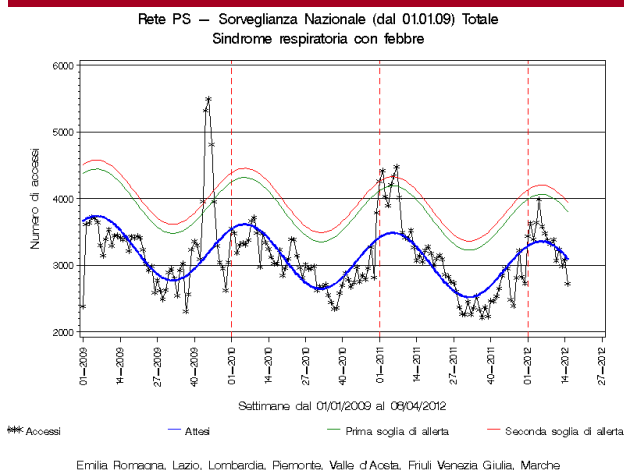
	Seconda soglia	■
	Prima soglia	■
✓	Nessuna	

Andamento

	Crescente	▲
✓	Stabile	=
	Decrescente	▼

Sindrome respiratoria con febbre

Numero di accessi ai PS per tutte le fasce di età



Il numero di accessi ai PS per sindrome respiratoria acuta, nel totale della popolazione, è stabile e non si osserva il superamento delle soglie di allerta.

Superamento Soglie di Allerta

	Seconda soglia	■
	Prima soglia	■
✓	Nessuna	

Andamento

	Crescente	▲
✓	Stabile	=
	Decrescente	▼

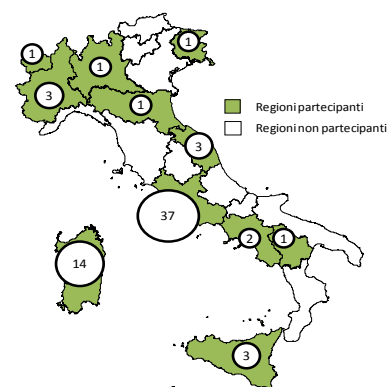
Metodi

Il sistema di Sorveglianza Sindromica degli accessi ai Pronto Soccorso (PS) si basa sulla trasmissione settimanale automatizzata dei dati relativi al totale degli accessi ai PS individuati dagli assessorati regionali alla Sanità (su specifica richiesta del ministero della Salute del 13 agosto 2009). Sulla base dei dati storici viene stimata con un modello statistico di regressione una linea di base che rappresenta il numero di accessi attesi e due soglie di allerta. Ogni settimana i dati raccolti vengono confrontati con la linea di base calcolata dal modello, che permette di valutare l'andamento e l'eventuale superamento delle soglie di allerta. Le sindromi sorvegliate attraverso gli accessi ai PS sono 12:

1. sindrome respiratoria con febbre
2. sindrome gastroenterica senza sangue nelle feci
3. diarrea con sangue senza segni di sanguinamento da altre sedi
4. febbre con rash
5. linfadenite con febbre
6. sindrome neurologica acuta
7. sindrome itterica acuta
8. sindrome neurologica periferica (simil-botulinica)
9. lesione cutanea localizzata
10. sepsi o shock di origine sconosciuta
11. stato comatoso
12. morte inspiegata

Le sindromi di maggiore interesse scelte per essere settimanalmente riportate nel presente rapporto è la sindrome respiratoria con febbre

Figura 1 - Numero di Pronto Soccorso delle Regioni e Province Autonome partecipanti alla sorveglianza sindromica.



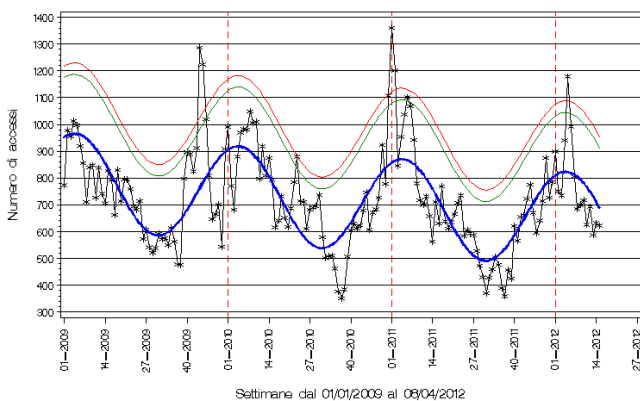
Sindrome respiratoria con febbre Numero di accessi ai PS per fascia di età

Nelle settimane di riferimento, settimana 14 del 2012, l'7,9%, di tutte le persone che si sono rivolte ai PS sotto sorveglianza è stato visitato per una infezione respiratoria con febbre. Di questi, il 21,6% è stato ricoverato.

Il numero degli accessi ai PS per sindrome respiratoria con febbre è in riduzione in tutte le fasce di età. Durante questa settimana non sono state superate le soglie di allerta in nessuna fascia di età.

Accessi ai PS per sindrome respiratoria con febbre: 0-4 anni

Rete PS – Sorveglianza Nazionale (dal 01.01.09) anni_0_4
Sindrome respiratoria con febbre

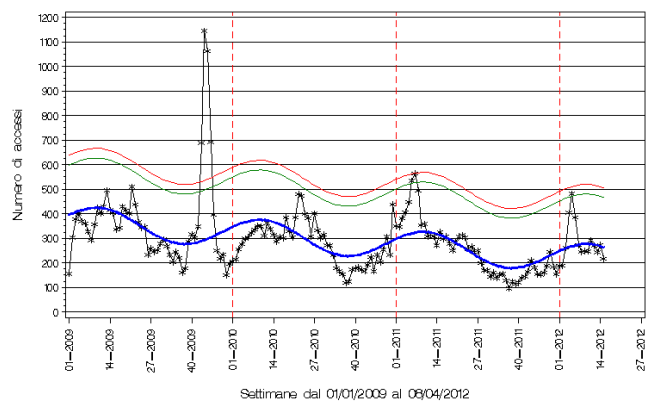


*** Accessi — Attesi — Prima soglia di allerta — Seconda soglia di allerta

Emilia Romagna, Lazio, Lombardia, Piemonte, Valle d'Aosta, Friuli Venezia Giulia, Marche

Accessi ai PS per sindrome respiratoria con febbre: 5-14 anni

Rete PS – Sorveglianza Nazionale (dal 01.01.09) anni_5_14
Sindrome respiratoria con febbre

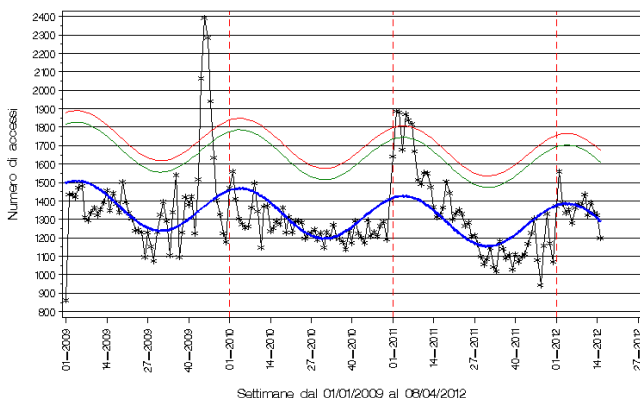


*** Accessi — Attesi — Prima soglia di allerta — Seconda soglia di allerta

Emilia Romagna, Lazio, Lombardia, Piemonte, Valle d'Aosta, Friuli Venezia Giulia, Marche

Accessi ai PS per sindrome respiratoria con febbre: 15-64 anni

Rete PS – Sorveglianza Nazionale (dal 01.01.09) anni_15_64
Sindrome respiratoria con febbre

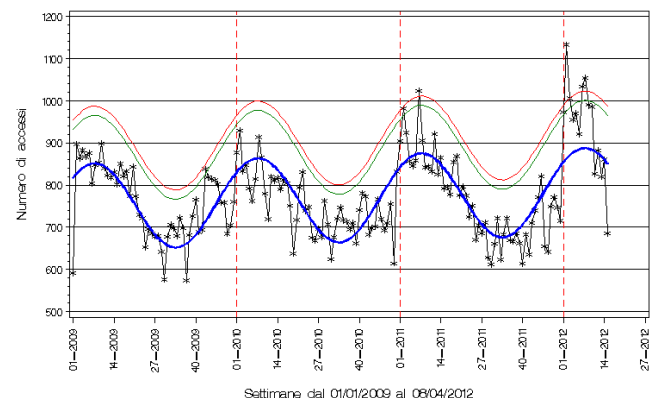


*** Accessi — Attesi — Prima soglia di allerta — Seconda soglia di allerta

Emilia Romagna, Lazio, Lombardia, Piemonte, Valle d'Aosta, Friuli Venezia Giulia, Marche

Accessi ai PS per sindrome respiratoria con febbre: ≥65 anni

Rete PS – Sorveglianza Nazionale (dal 01.01.09) anni_oltre_65
Sindrome respiratoria con febbre



*** Accessi — Attesi — Prima soglia di allerta — Seconda soglia di allerta

Emilia Romagna, Lazio, Lombardia, Piemonte, Valle d'Aosta, Friuli Venezia Giulia, Marche