

MITRIS

Sistema integrato di monitoraggio degli incidenti stradali: sorveglianza degli incidenti alcol-correlati

Steno Fontanari

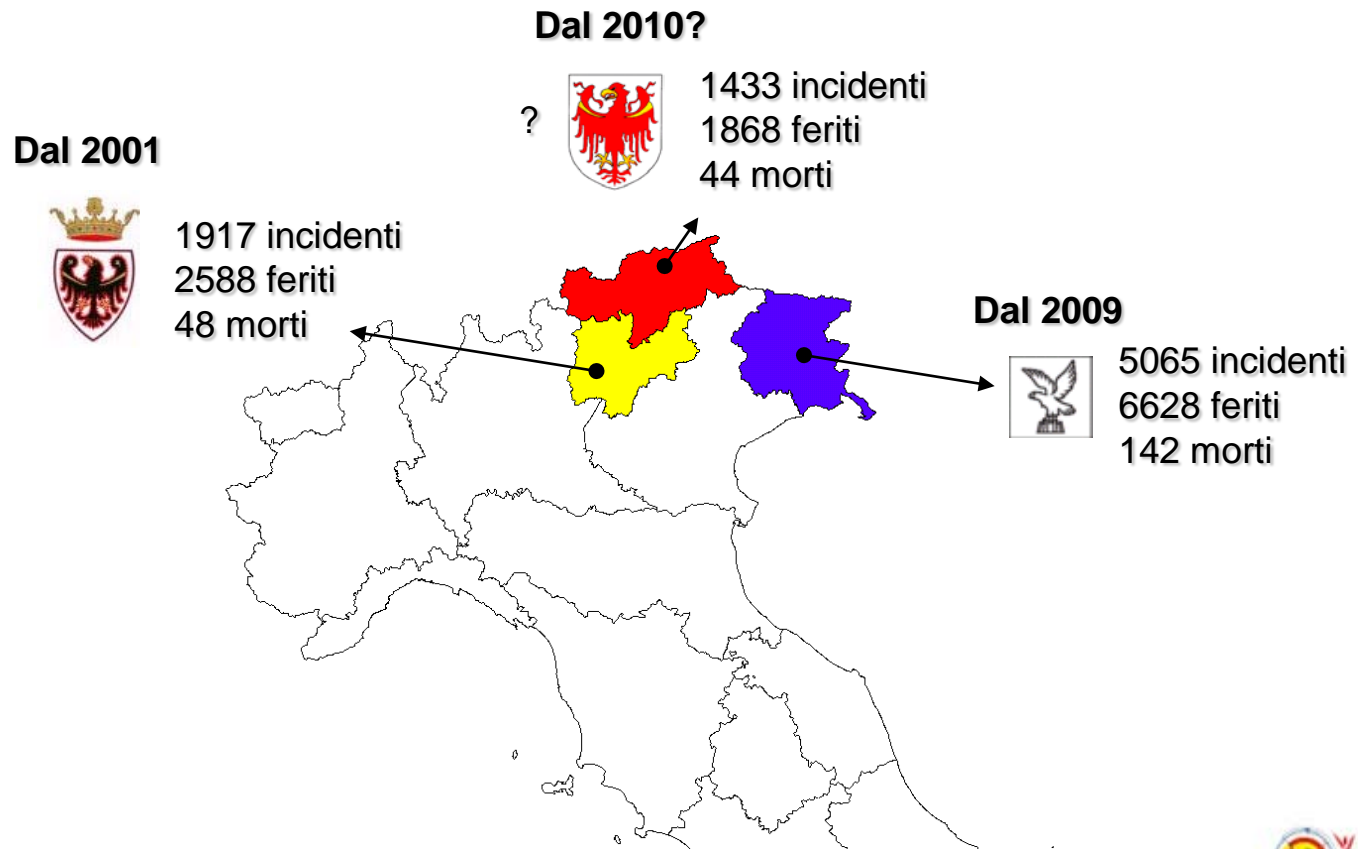
Chi



Centro Regionale di Monitoraggio Sicurezza Stradale



Dove



Fonte: Mitris (ISTAT) 2006

Il Sistema WEBGIS MITRIS



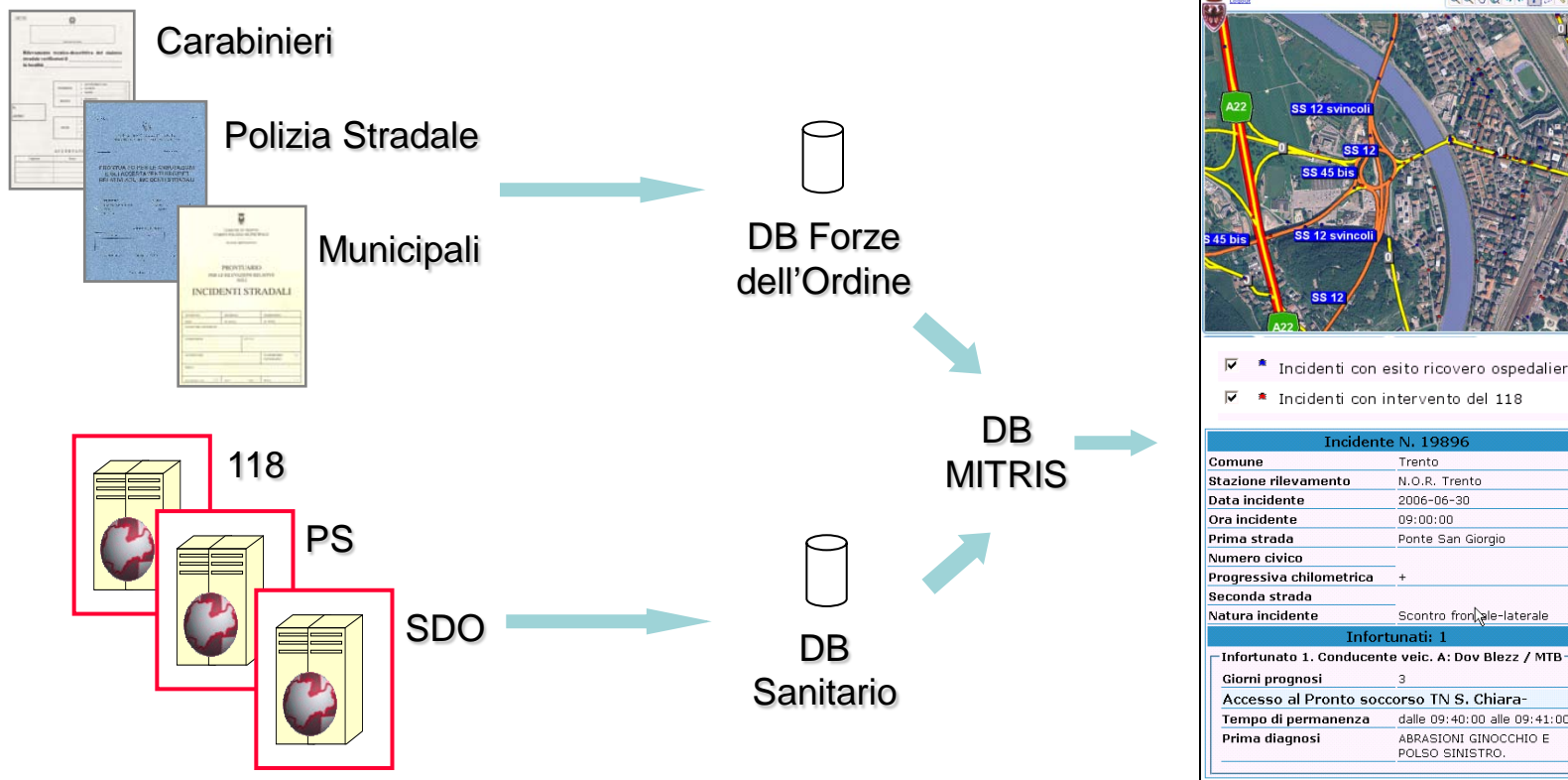
Sistema informatico centralizzato che fornisce informazione georiferita tramite internet

È composto di basi di dati georiferiti (verbali, dati sanitari, dati infrastrutture)

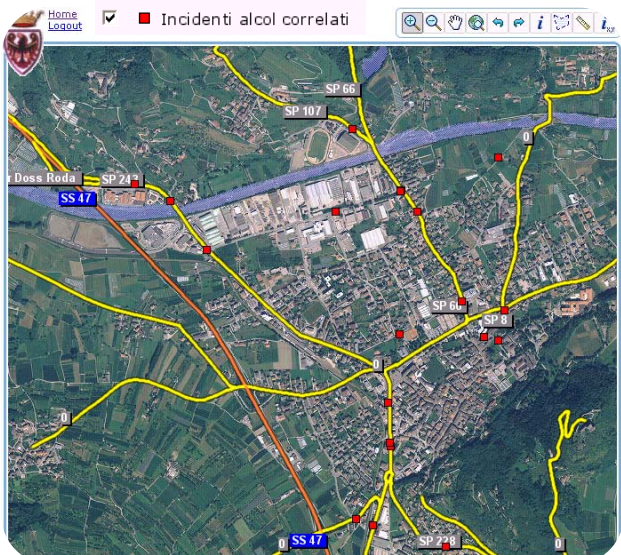
Si appoggia a livelli informativi GIS (carta tecnica regionale, rete viaria, ortofoto, numeri civici, ecc.)

Accesso al Sistema tramite Nome-utente e Password

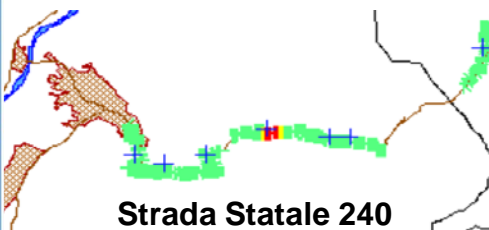
Come



Perché



Esempio:
mappatura degli incidenti
alcool-correlati (stand APSS)



Campagna informativa per incidenti
su due ruote

