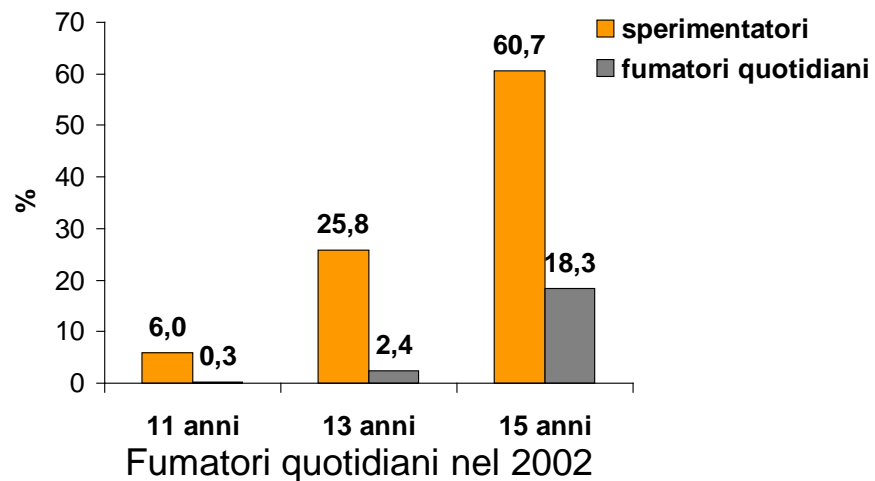
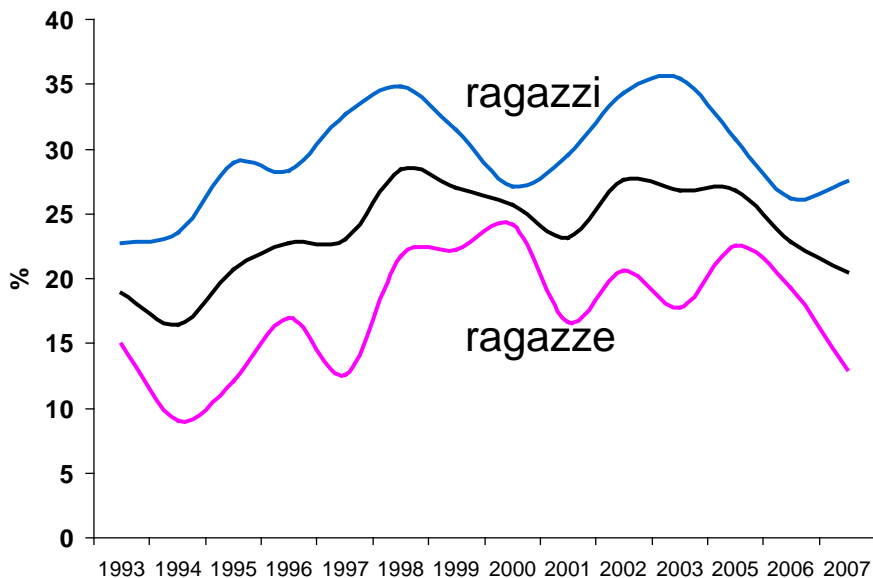


La strategia
della Regione Veneto per la prevenzione
delle patologie fumo-correlate

dott.ssa Federica Michieletto



Evitare che i giovani inizino a fumare



Cosa si fa

Il 19% delle scuole secondarie (27% a.s.2007-2008)


	% classi sul totale delle classi delle scuole coinvolte	
	2007-2008	2006-2007
Next Generation	22%	21%
Chi non fuma...vince		21%
SFC	22%	18%
Sfumiamo i dubbi	25%	20%
Insider	16%	12%



Spunti di riflessione

Considerato che:

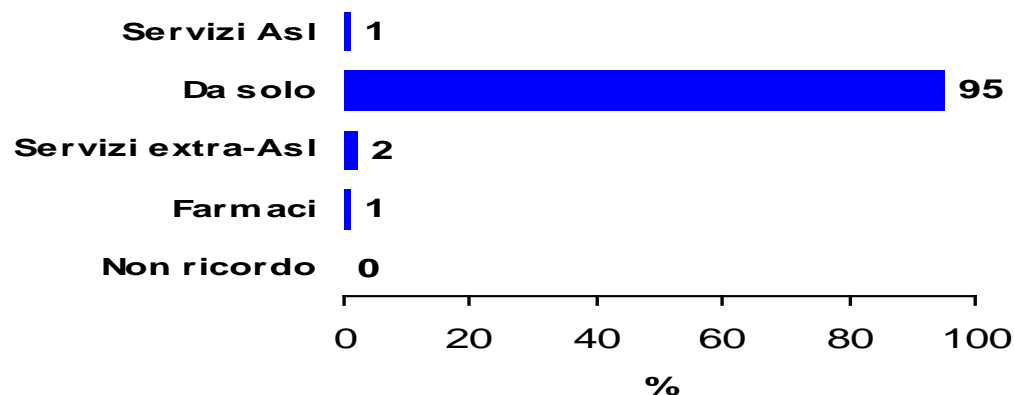
- sta diminuendo l'età di inizio
- pur se sta diminuendo la percentuale di giovanissimi che si avvicinano al fumo, i giovani sperimentatori sono ancora troppi



è assolutamente prioritario ottenere una maggiore copertura territoriale dei programmi di prevenzione nelle scuole, ancor più che i programmi di prevenzione diffusi in Veneto sono stati dimostrati efficaci, soprattutto se inseriti in un approccio multisetoriale sugli stili di vita

Aiutare i fumatori a smettere

Percentuale delle diverse modalità di smettere di fumare negli ex fumatori (2007)

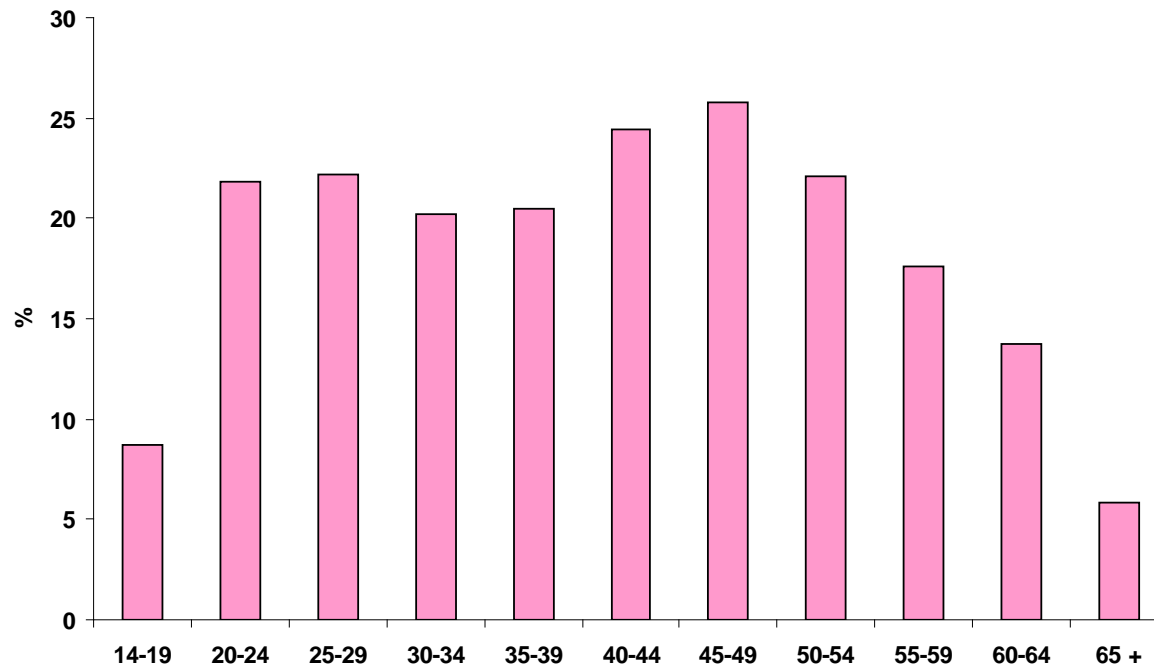


Il 47% degli attuali fumatori ha tentato di smettere di fumare nei 12 mesi precedenti l'intervista.

Il 95% di questi ha tentato di smettere da solo, senza successo.

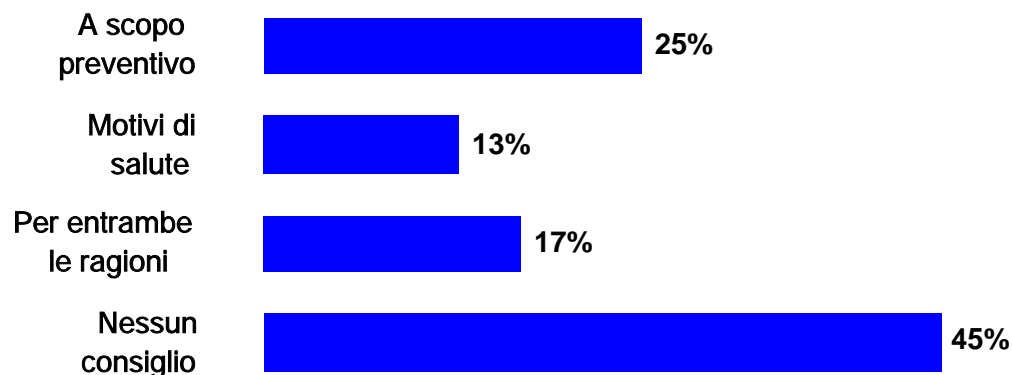
Le donne in gravidanza

Hanno fumato in gravidanza	6,4%
Hanno sospeso l'abitudine	70,7%
Hanno smesso di fumare definitivamente	28,7%



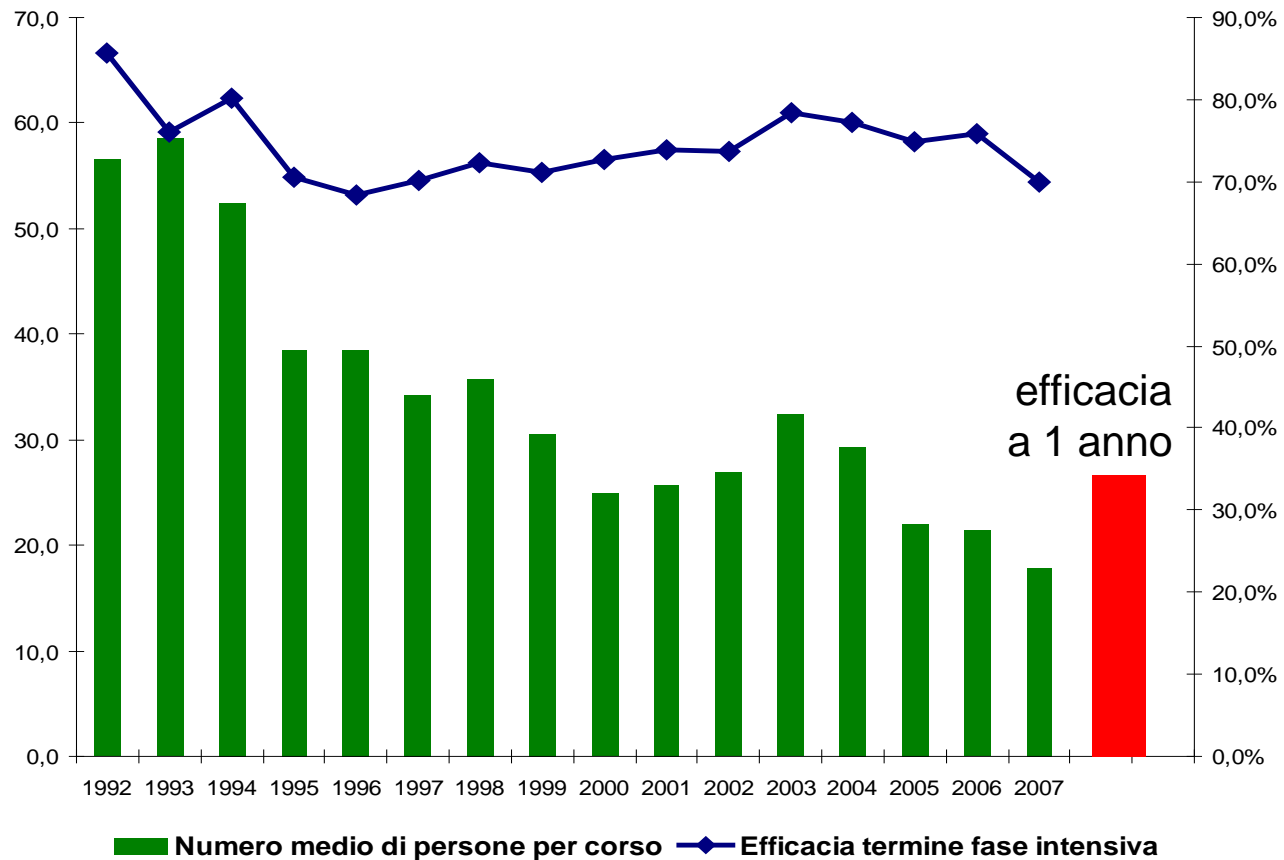
Consiglio degli operatori sanitari

Il 55% dei fumatori ha ricevuto il consiglio di smettere di fumare da parte di un operatore sanitario.



Attività delle ostetriche nell'ambito del
Programma Mamme Libere dal Fumo

Corsi per smettere di fumare

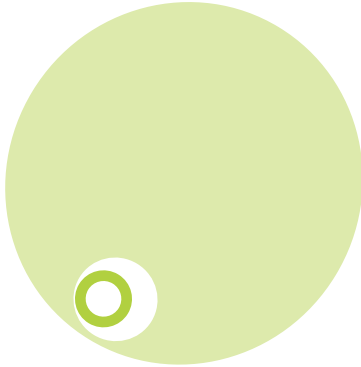




Spunti di riflessione

Considerato che:

- circa 1 fumatore su 2 desidera smettere
- ma ha bisogno di sostegno



è opportuno diffondere il sostegno appropriato alla popolazione, con particolare attenzione ad alcune categorie (es. donne in gravidanza, persone con patologie fumo correlate...).

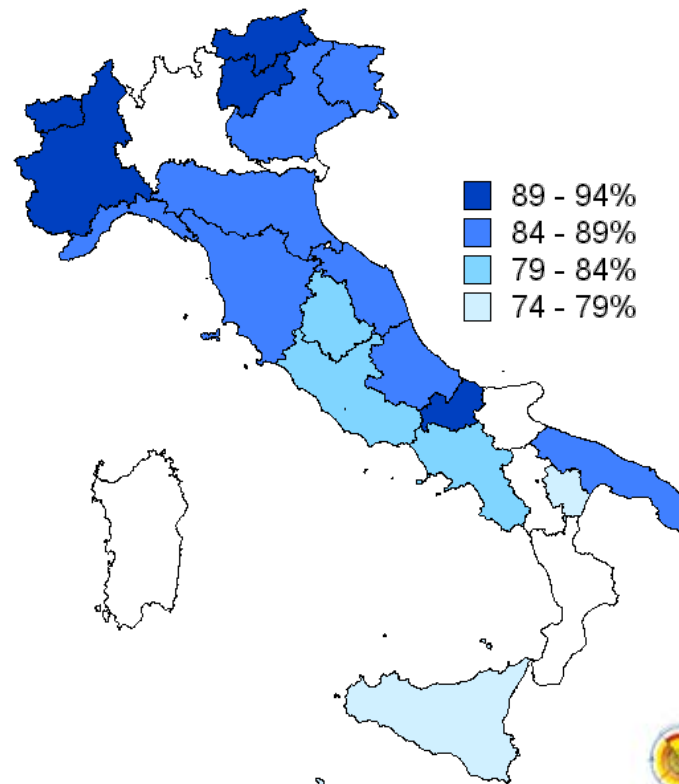
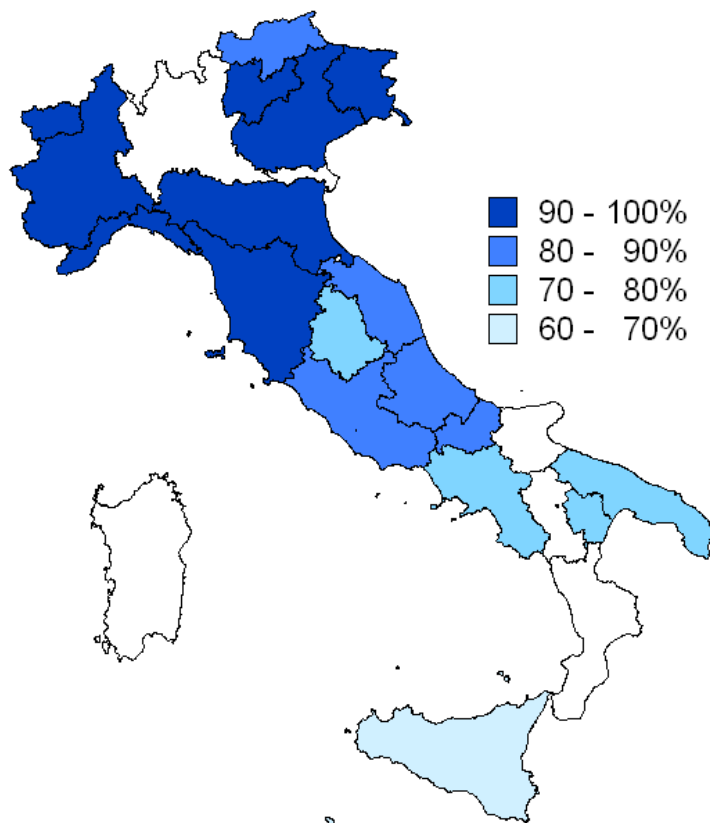
Inoltre sta per partire una sperimentazione per l'utilizzo di farmaci dispensati dal SSN nell'ambito dei Centri Anti Fumo.

Proteggere i non fumatori dal fumo passivo

Locali pubblici

Ambienti di lavoro privati

Il rispetto della legge totale o quasi



Cosa si fa

- Molto ha fatto la legge
- Continuazione del monitoraggio in modo sistematico (CCM2 e CCM 3)
- Ruolo del personale dei Dipartimenti di Prevenzione per l'appropriata applicazione della normativa e del suo uso in chiave promotiva

Spunti di riflessione

Considerato che persiste soprattutto negli ambienti di lavoro una quota di fumatori che non rispetta totalmente la legge:

- è necessario continuare con attività di vigilanza, ma anche in un'ottica di prevenzione
- fornire supporto per la diffusione di politiche aziendali per il controllo del tabacco