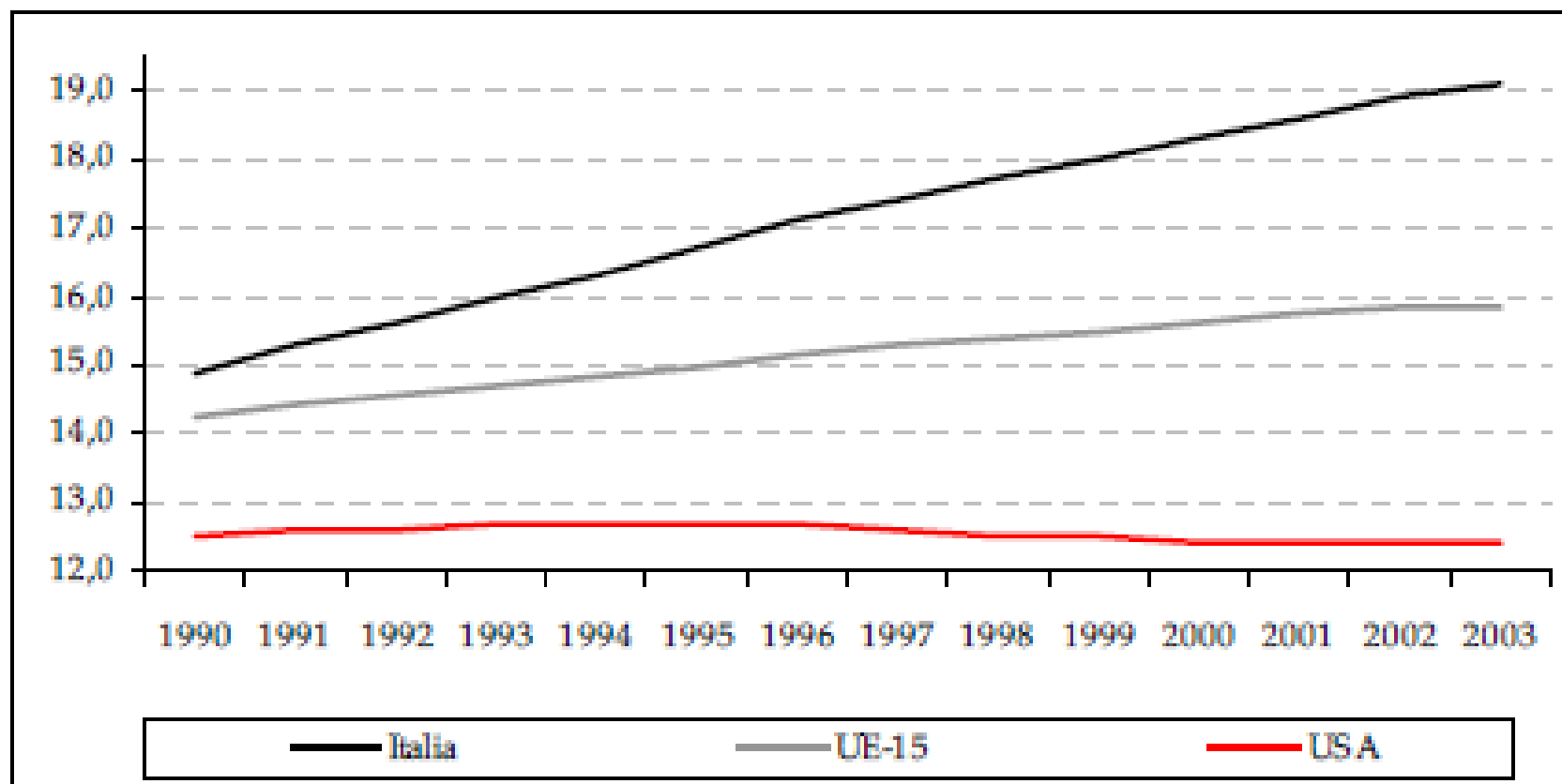
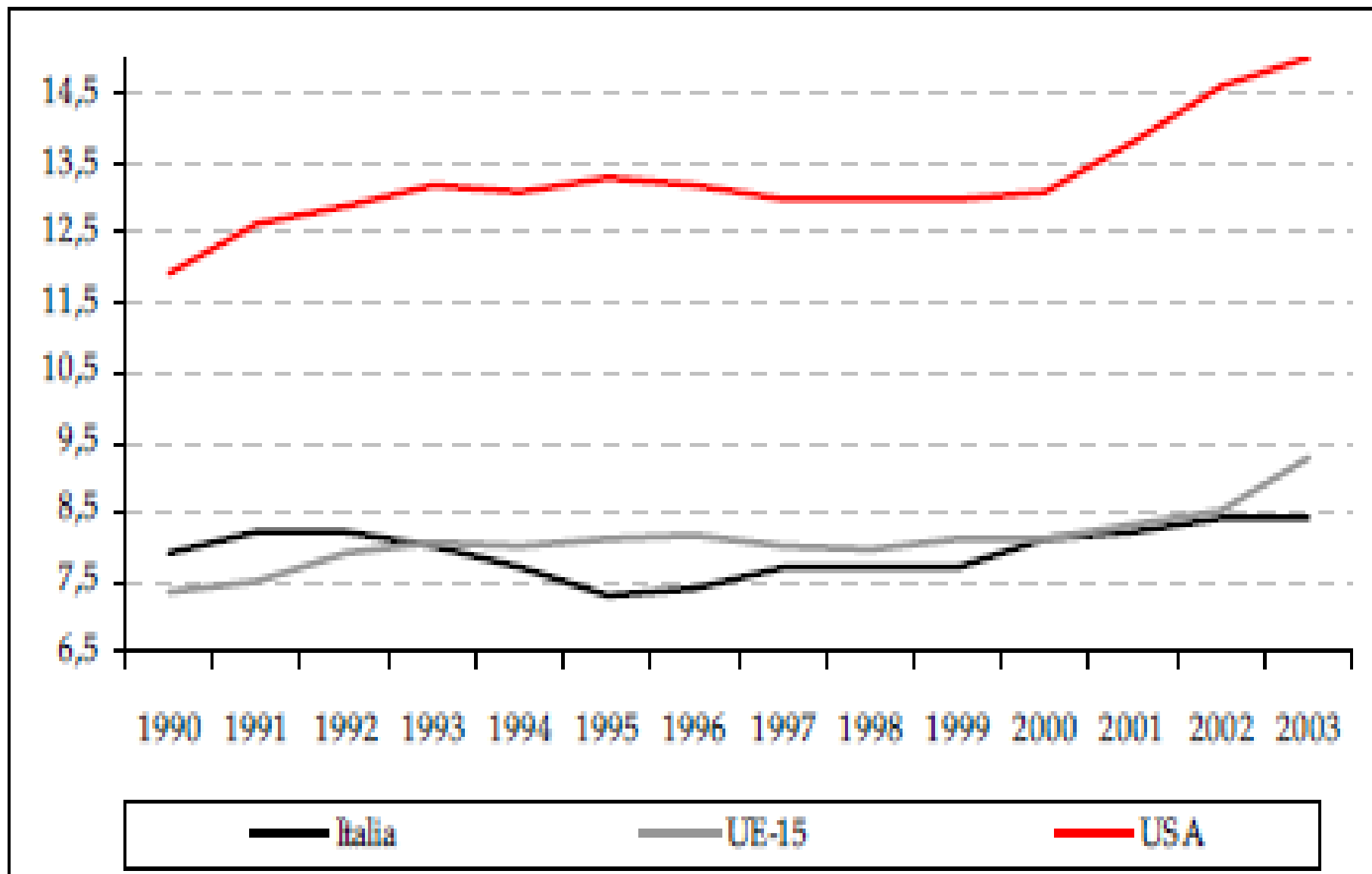


Il Paese più vecchio del mondo

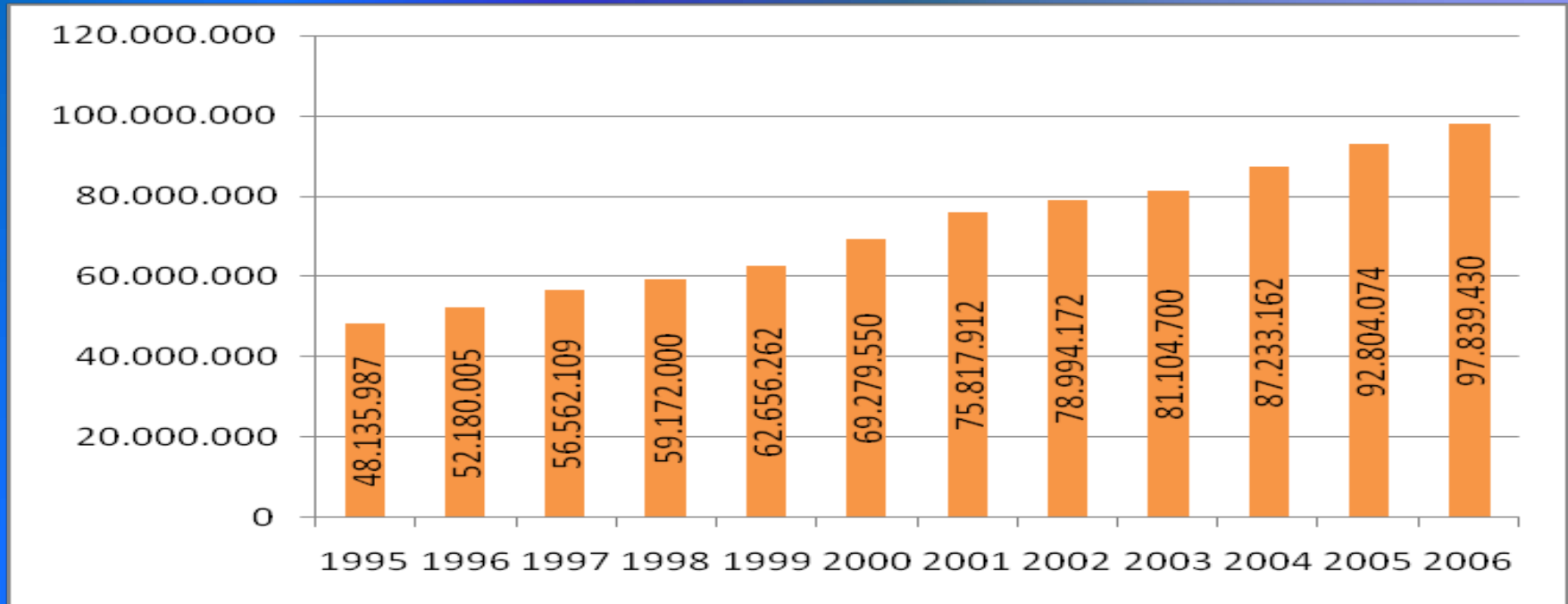
Ultrasessantacinquenni - % popolazione totale



Spesa sanitaria totale - % PIL



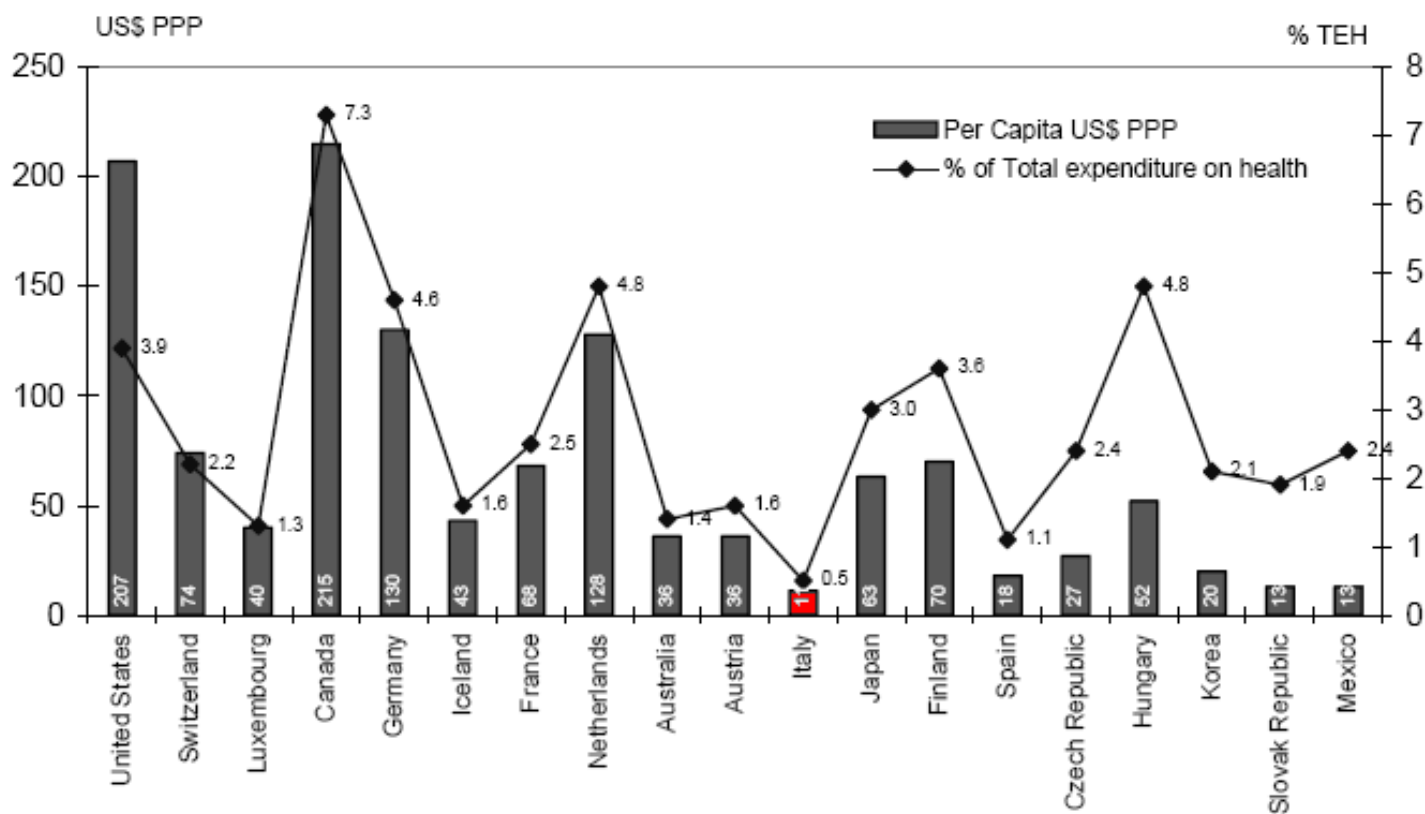
Le risorse economiche limitate



Le proiezioni del Comitato di Politica Economica di ECOFIN indicano un trend di crescita della spesa pubblica sociale, in particolare sanitaria, ascrivibile espressamente all'invecchiamento che, tra il 2000 e il 2050, condurrà ad un aumento di incidenza sul PIL di 2-2,2 punti percentuali.

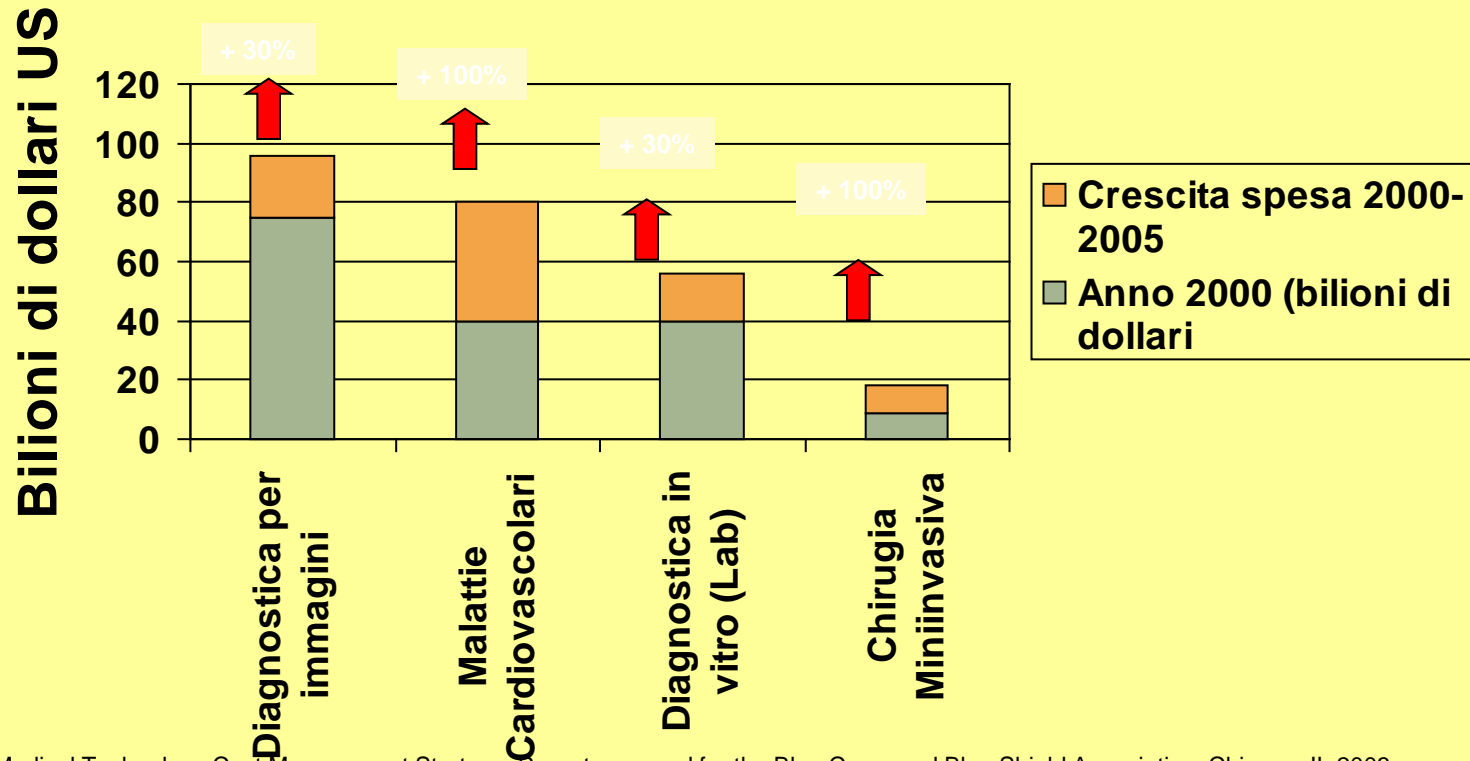
Le risorse economiche per la Sanità Pubblica

Chart 6: Expenditure on prevention and public health per capita and as a percentage of total health expenditure, 2002



Scenario 2000-

Impatto dei costi della tecnologia in medicina:
valori anno 2000 e proiezioni periodo 2000-2005



Medical Technology Cost Management Strategy. Report prepared for the Blue Cross and Blue Shield Association, Chicago, IL.2003

I criteri di scelta “storici”

“Tutti i trattamenti efficaci dovrebbero essere gratuiti”

Archie Cochrane, 1971

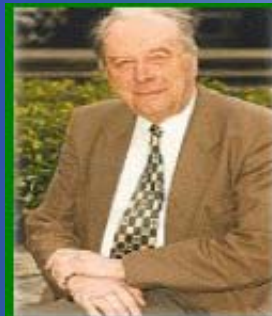


1990

Interventi di Budget per il contenimento dei costi (*'Imperativo economico'*)

2000

Riforme per il contenimento dei costi attraverso il recupero di efficacia, appropriatezza ed efficienza



“Tutti i trattamenti costo-efficacia dovrebbero essere gratuiti”

Alan Williams, 1997