

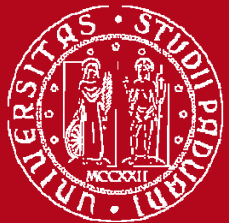


UNIVERSITÀ
DEGLI STUDI
DI PADOVA

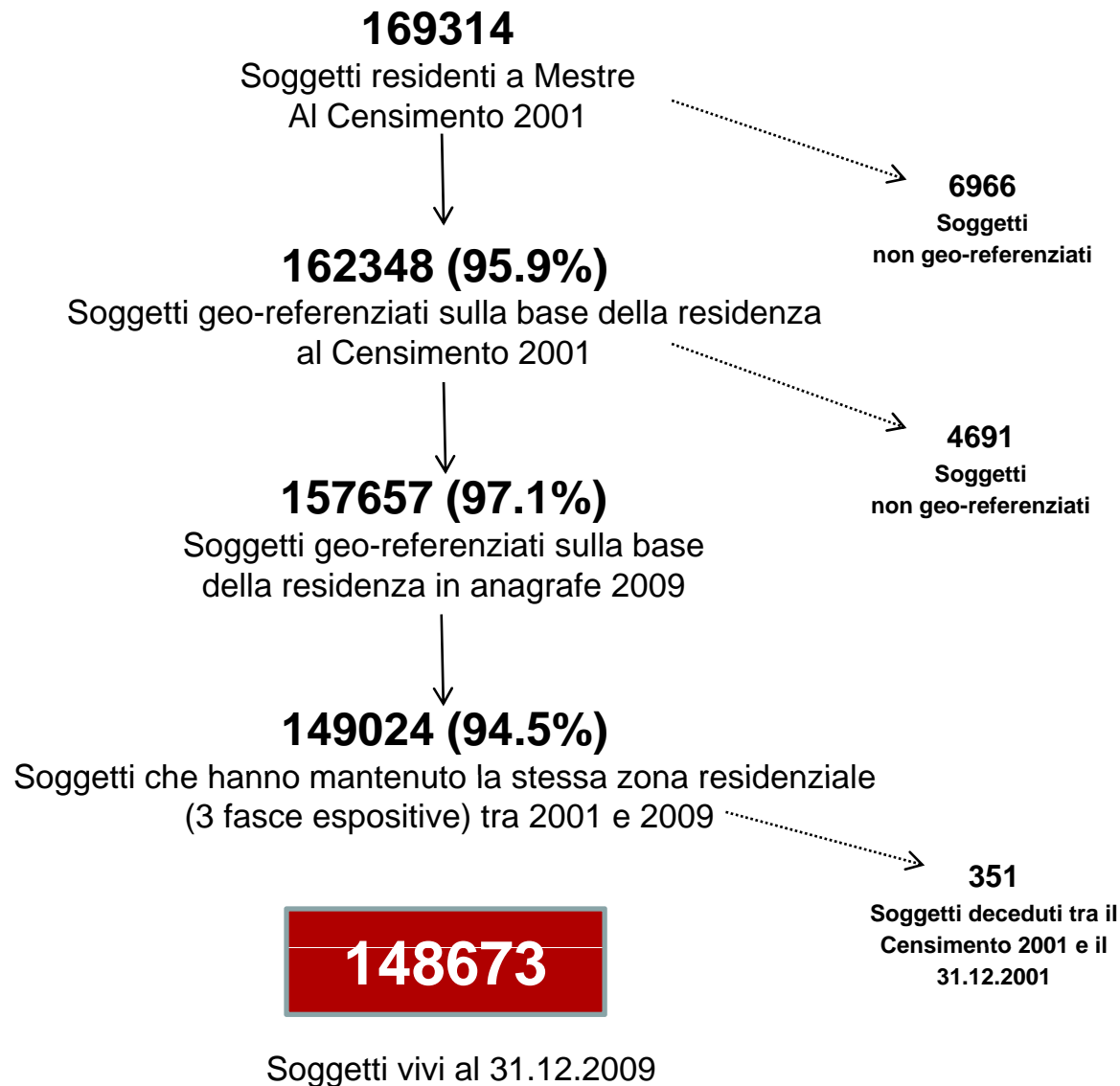
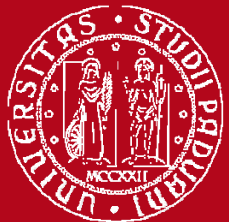
Lorenzo Simonato

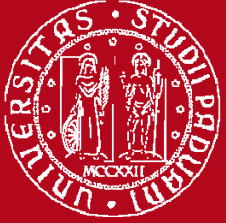
Dipartimento di Medicina Molecolare ,Università di Padova
Laboratorio di Sanità Pubblica e Studi di Popolazione

IGEA: dal progetto al sistema, Roma 22-23 Aprile 2013



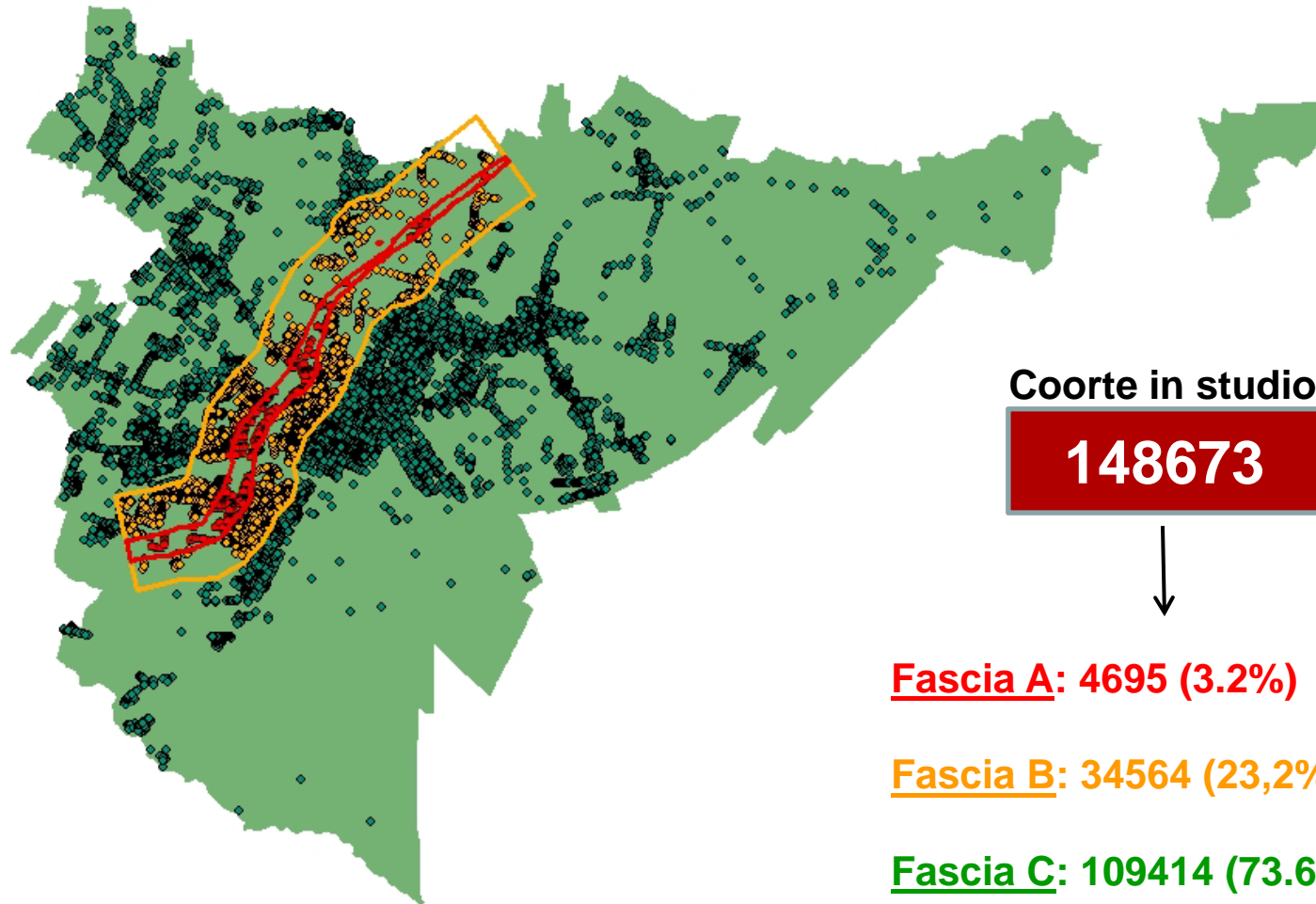
DIABETE		
Fonte	Criteri selezione casistica	Criteri definizione prevalenza
schede di dimissione ospedaliera	dimissione nell'anno di stima o nei 4 anni precedenti con diagnosi di diabete (ICD9-CM ¹ = 250*) in qualunque campo diagnosi, e non deceduto al 1 gennaio dell'anno di stima	presenza in almeno una delle fonti
prescrizioni farmaceutiche	almeno due prescrizione nell'anno di stima per farmaci antidiabetici (ATC ² = A10*)	
esenzioni ticket	esenzione per diabete (codice esenzione = 013.250) nell'anno di stima o nei tre anni precedenti e non deceduto al 1 gennaio dell'anno di stima	





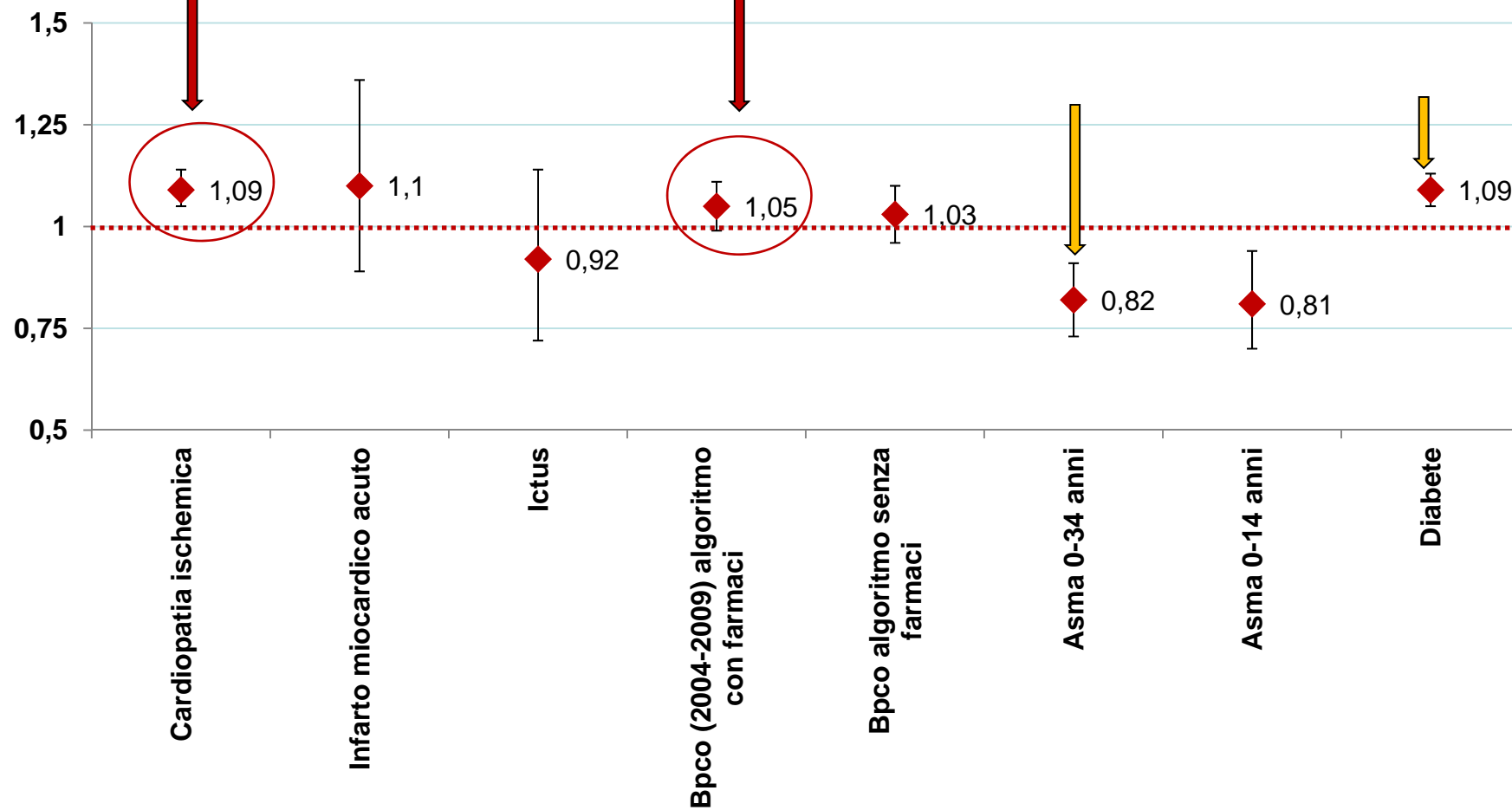
UNIVERSITÀ
DEGLI STUDI
DI PADOVA

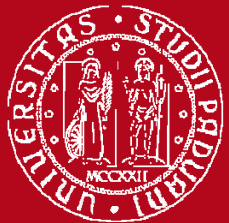
Coorte georeferenziata





SIR e SPR da algoritmi nel gruppo di esposti (Fascia A)



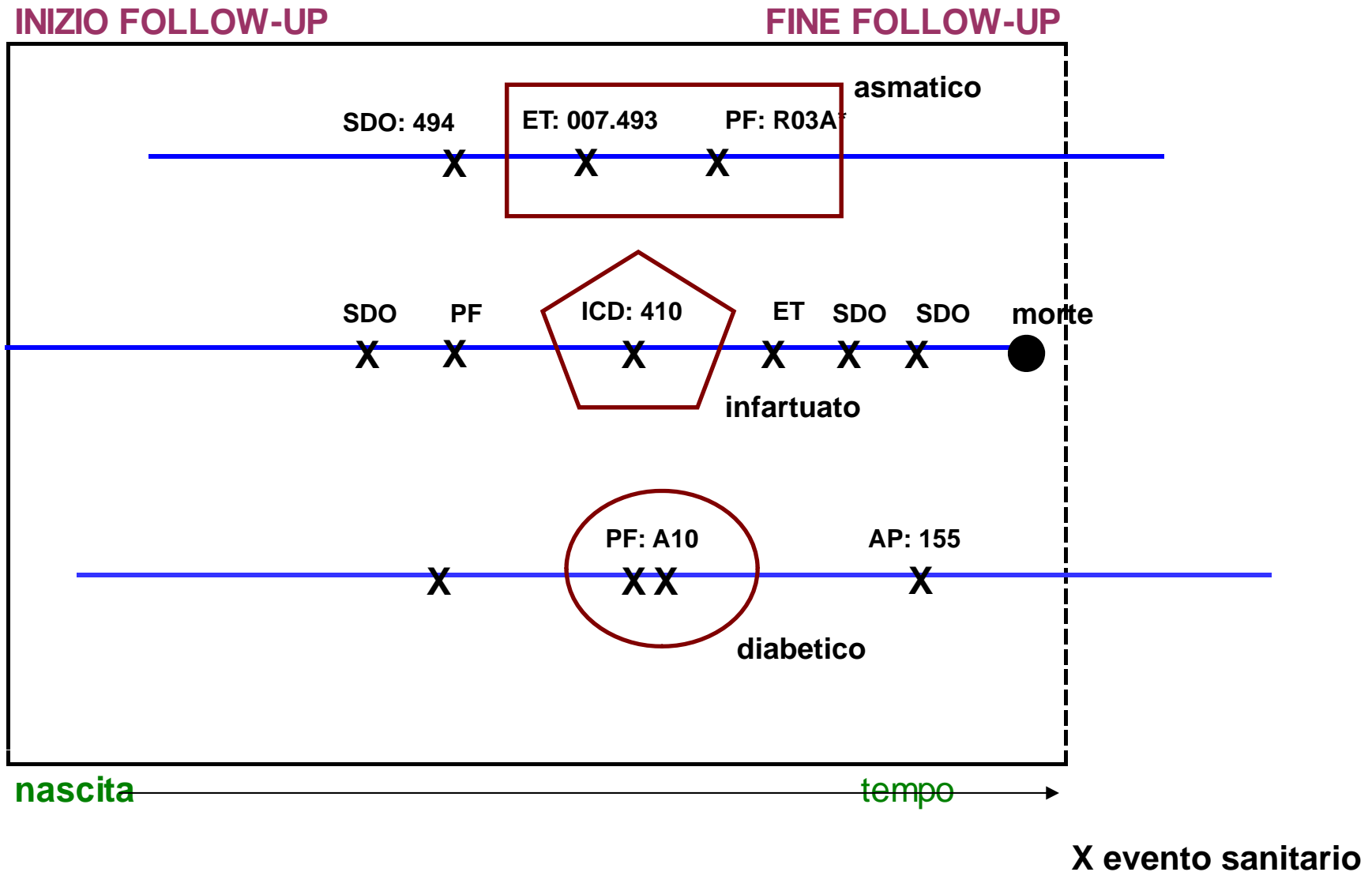


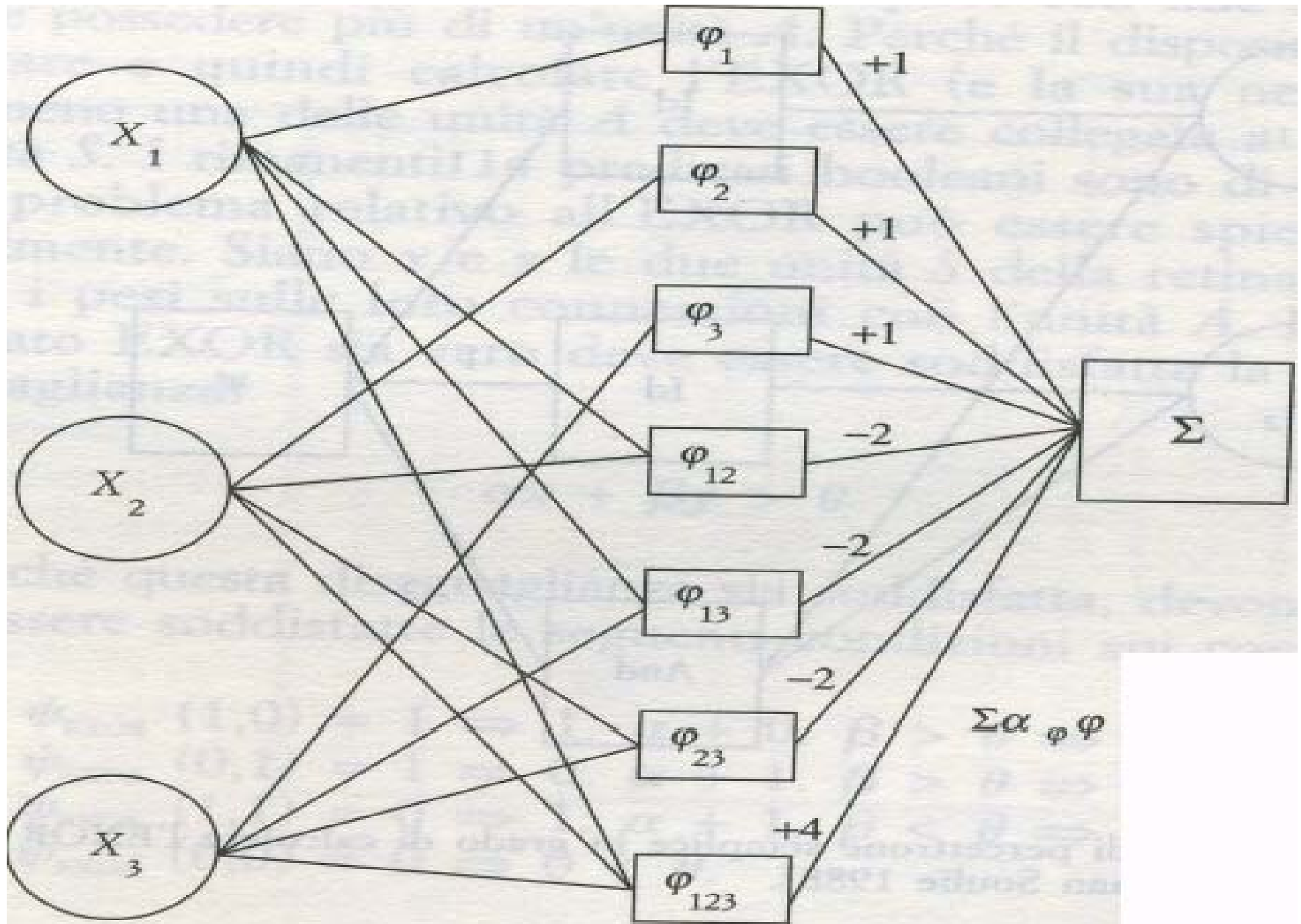
UNIVERSITÀ
DEGLI STUDI
DI PADOVA

Patologia di controllo

Patologia	Fascia	Osservati	Attesi	SPR	95% CI	SPR cov	95% CI
DIABETE	A	2577	2261,96	1,14	(1,10;1,18)	1,09	(1,05;1,13)
	B	15840	15297,72	1,04	(1,02;1,05)	1,04	(1,02;1,05)
	C	45738	46595,32	0,98	(0,97;0,99)	0,98	(0,97;0,99)

Percorsi di malattia nella popolazione





FROM Minsky e Papert [1969].

LA PATOCENOSI

- *Insieme qualitativamente e quantitativamente definito degli stati patologici presenti in una data popolazione in un determinato periodo*
- *La frequenza e la distribuzione di ogni malattia dipendono, oltre che da diversi fattori endogeni ed ecologici , dalla frequenza e dalla distribuzione di tutte le altre malattie all'interno della stessa popolazione*

(Mirko Grmek, 1998)

Costruire sistemi intelligenti

Fasi:

- *ALIMENTARE*
- *ORGANIZZARE*
- *ISTRUIRE*
- *DUPLICARE*

gli strumenti non pensano

esempi alla rinfusa

***SEI, SIS, SI, ACG, NOCCHIERO,
BDA LOMBARDIA, FVG/INSIEL,
MATRICI, MATRIX, VALORE,
QUBI, GALASSIA, CINECA,
MARIO NEGRI, AIRTUM, FSE,
PNE, MATTONI, ETC., ETC.,
ETC.***

«Benchè la parola sia comune a tutti, gli uomini vivono per lo più come se ciascuno avesse una saggezza propria»

(Eraclito)

Sistemi e metasistemi: livelli di raccolta/elaborazione/utilizzo

- **CCM/CNESPS:** *analisi descrittive a livello nazionale, linee guida (standardizzazione), formazione , ricerca & sviluppo*
- **REGIONI:** *analisi descrittive a livello regionale, studi e valutazione attività sanitarie*
- **USL:** *livello operativo del sistema, analisi descrittive a livello locale, studi analitici , implementazione e valutazione attività sanitarie*

