



CENTRO NAZIONALE  
PREVENZIONE DELLE MALATTIE  
E PROMOZIONE DELLA SALUTE



Centro per la  
Salute del  
Bambino



Federazione  
Nazionale degli  
Ordini della  
Professione di  
Ostetrica



ORDINE DELLA PROFESSIONE  
OSTETRICA DI ROMA E PROVINCIA



**Le cure che nutrono (Nurturing Care).**  
*La promozione della genitorialità responsiva e dello sviluppo precoce dei bambini e delle bambine fin dal percorso nascita*

## Fattori di rischio e fattori di protezione nello sviluppo precoce

*In collaborazione con:*



Save the Children

Presentazione 2.2



# Nurturing Care

La Nurturing Care è quell'insieme di condizioni che assicurano ai bambini e alle bambine **Salute**, **Nutrizione**, **Genitorialità responsiva**, **Sicurezza** e **Opportunità di apprendimento precoce**

## COMPONENTI DELLA NURTURING CARE



## Global Nurturing Care Framework

Questi investimenti, evidence-based, riguardano i singoli individui e le comunità nel loro insieme e producono benefici lungo tutto l'arco della vita, in termini di:

- salute
- competenze cognitive e sociali
- percorsi scolastici e lavorativi





# Fattori di rischio e di protezione

**Fattori di «rischio»:** una situazione sfavorevole per l'esistenza di uno squilibrio fra fattori di svantaggio e risorse disponibili per il bambino/bambina, la sua famiglia e il suo contesto sociale.

**Fattori «protettivi»:** sono opposti a quelli di rischio, la loro presenza è predittiva di un buon adattamento.

*Wilkins, D. (2015). Balancing Risk and Protective Factors: How Do Social Workers and Social Work Managers Analyse Referrals that May Indicate Children Are at Risk of Significant Harm. The British Journal of Social Work, 45(1), 395–411. <https://doi.org/10.1093/bjsw/bct114>*



# Fattori di rischio

---

- **Povert**
- **Insicurezza**
- **Maltrattamento**
- **Esposizione a inquinanti ambientali**
- **Disuguaglianze di genere**
- **Stato di salute mentale precario**
- **Basso livello di istruzione**
- **Tutte le condizioni di rischio biologico**

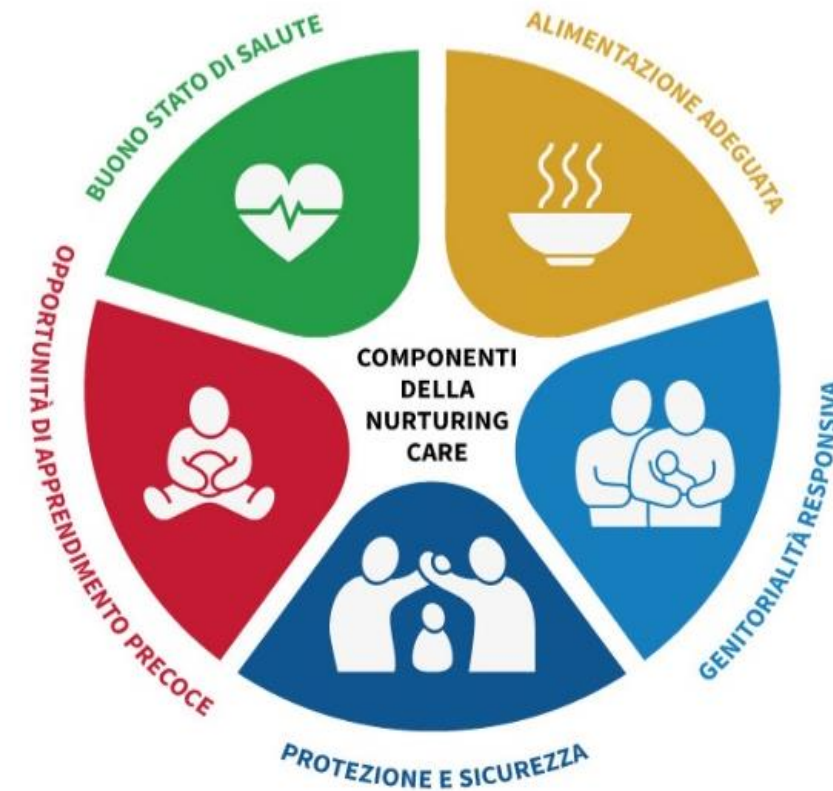
**Sono i fattori che riducono le capacit** dei genitori di promuovere e supportare lo sviluppo dei bambini



# Fattori di protezione

La NCF si applica nella promozione della salute. Nelle sue varie componenti si possono individuare fattori di protezione da promuovere:

- Buono stato di salute
- Alimentazione adeguata
- Genitorialità responsiva
- Protezione e sicurezza
- Opportunità di apprendimento precoce

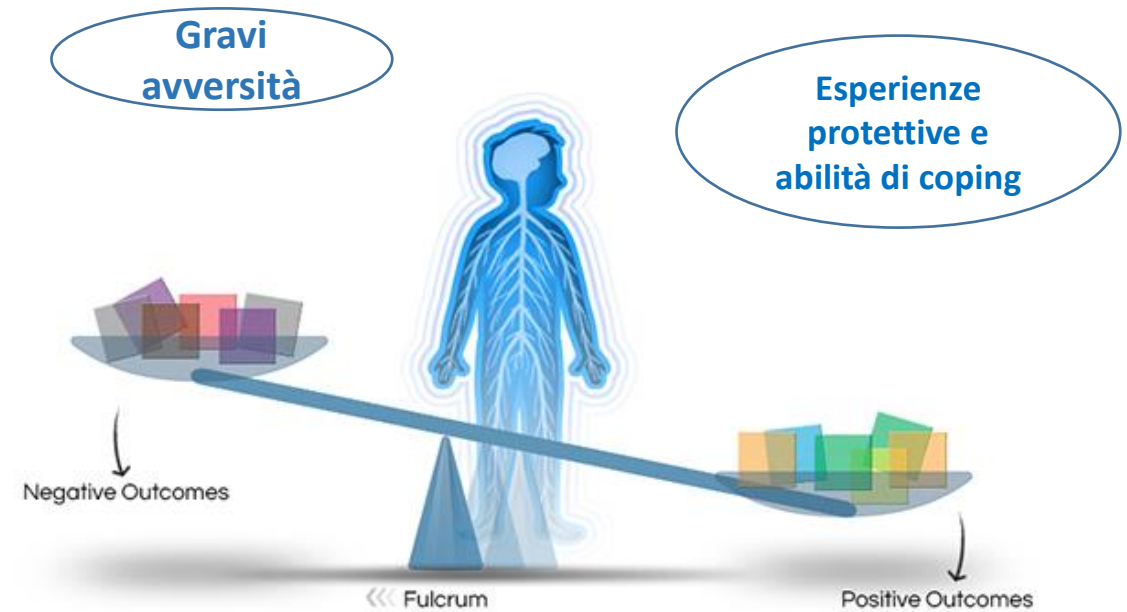




# LA RESILIENZA

È un elemento di protezione “trasversale” ed è il risultato della combinazione di più fattori di protezione

È l'interazione tra **biologia e ambiente** che mette insieme “i mattoncini” necessari per avere capacità di affrontare le avversità e superare le minacce di un sano sviluppo



# Come promuovere la resilienza

Fattori protettivi che controbilanciano gli effetti negativi di avversità importanti

- Facilitare interazioni supportive tra adulti e bambini/bambine
- Lavorare nella costruzione di un senso di auto efficacia e di controllo percepito
- Offrire opportunità per fortificare abilità adattative e capacità di autoregolazione
- Mobilizzare le tradizioni culturali, le risorse religiose
- Favorire le comunità resilienti

Le persone che mostrano resilienza in risposta a una avversità, non necessariamente lo faranno nei confronti di una nuova avversità

Se queste influenze positive operano efficacemente esse aumentano il peso dalla parte positiva della bilancia, ottimizzando la resilienza in più contesti









# Casi di studio



# Esercitazione su casi clinici

---

Descrivere i fattori di rischio e di protezione individuabili nei casi clinici presentati in base al vostro ruolo professionale

---

Tempo di lavoro: 30 minuti

---

Restituzione in plenaria: 30 minuti

---



