



# Valore aggiunto del PASSI per programmare l'azione sanitaria

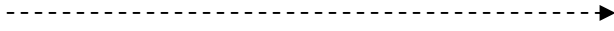
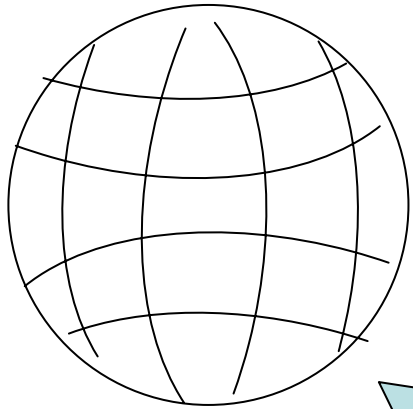
Massimo O. Trinito

*Dipartimento di Prevenzione  
Azienda Usl Roma C*

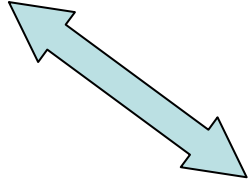
Roma, 7 ottobre 2005

- I DATI ESISTENTI
- EVIDENCE

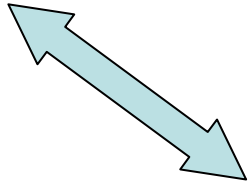
**La situazione più frequente**



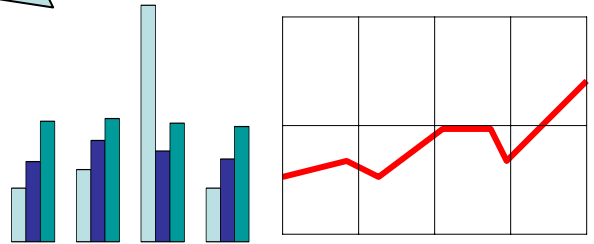
**INTERVENTI**



**PASSI**



**PRESTAZIONI**



## PASSI ... IN PIU'

1

Fornisce un set di dati che riguarda la realtà locale

---

2

Permette di comparare i dati

---

# PASSI ... IN PIU'

## Descrizione del fenomeno

Vaccinazione antinfluenzale  
tra persone < 65 anni con  
almeno 1 patologia severa

Vaccinati influenza	<i>Bologna</i>	<i>Modena</i>
SI	59 %	17 %
NO	41 %	83 %

*p = 0,01*

## PASSI ... IN PIU'

3

Fornisce risultati  
tempestivamente

---

4

Consente una  
lettura razionale ed  
approfondita dei dati

---

# PASSI ... IN PIU'

*Emilia Romagna*

Soggetti di età  $\geq 35$  anni:

Eccesso ponderale e presenza di altro rischio cardiovascolare (diabete ipercolesterolemia, od ipertensione

## Descrizione del fenomeno

*altro rischio cardiovascolare*

<i>eccesso di peso</i>	SI	NO
SI	45%	55%
NO	23%	77%

**RP = 2,0 (IC 95% 1,2 - 3,1)**

**$p < 0,005$**

## PASSI ... IN PIU'

5

Tratta aspetti  
di prevenzione  
non studiati

---

# PASSI ... IN PIU'

## Indaga l'attività ordinaria svolta

### Attenzione al rischio

Le è mai stato chiesto da un medico o altro operatore sanitario .....

Qual è stata l'ultima volta che le è stata misurata la P.A. , .....

### Dissuasione all'esposizione al rischio

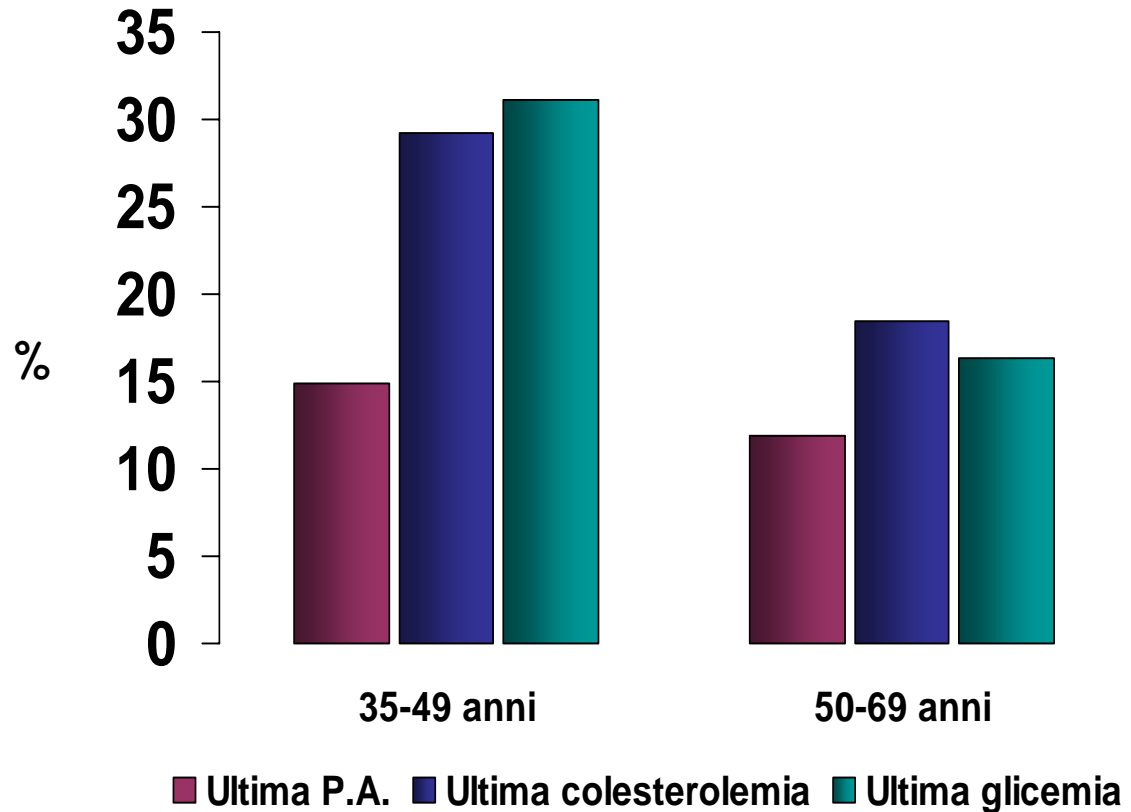
Un medico o altro operatore sanitario le ha mai consigliato di .....



# PASSI ... IN PIU'

*Emilia Romagna.* Percentuale di soggetti di età  $\geq 35$  anni con eccesso ponderale cui è più di un anno che non viene misurata la P.A., la colesterolemia e la glicemia

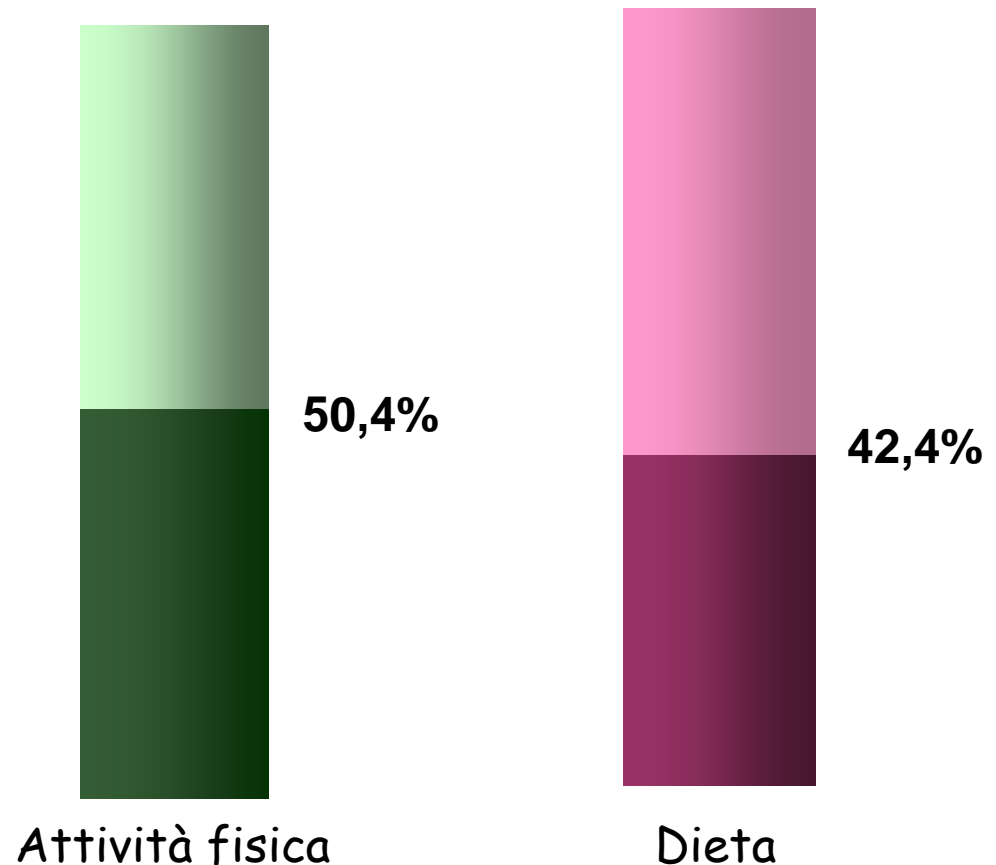
**Attenzione**  
**al rischio**



# PASSI ... IN PIU'

*Emilia Romagna.* Percentuale di soggetti con eccesso ponderale cui è stato consigliato di svolgere attività fisica e di ridurre il peso corporeo

**Dissuasione**  
**all'esposizione**  
**al rischio**



## PASSI ... IN PIU'

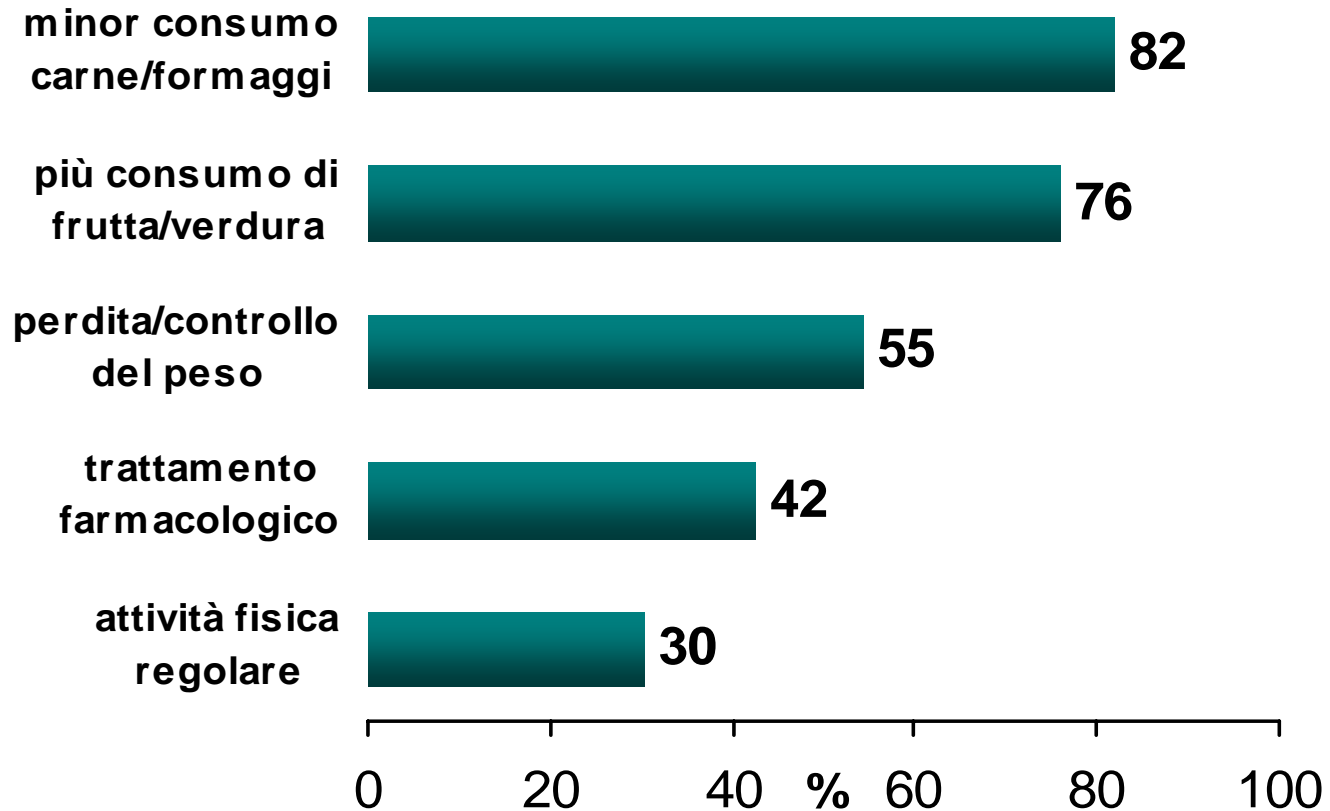
6

**Indaga l'esito  
complessivo  
degli interventi**

---

# PASSI ... IN PIU'

Modalità di trattamento dell'ipercolesterolemia nell'Asl Roma C



## *Emilia Romagna*

Attualmente sta svolgendo una dieta per ridurre o controllare calorie e grassi?

*dieta*

<i>eccesso di peso</i>	SI	NO
SI	23%	<b>77%</b>
NO	18%	82%

**RP = 1,2 (IC 95% 0,9 - 1,8)**

## PASSI ... IN PIU'

7 Permette di monitorare  
l'impatto di un  
intervento specifico

---

# PASSI ... FUTURI

## ACCESSO

su tutte le Asl  
partecipanti al  
PASSI

<i>Lettera d'invito</i>	<i>esecuzione Pap Test</i>	
	SI	NO
SI	89%	11%
NO	68%	32%

RP = 1,3 (IC 95% 1,1 - 1,5)

<i>cittadinanza</i>	<i>consigliato regolarmente Pap Test</i>	
	SI	NO
italiana	72%	28%
straniera	55%	45%

RP = 1,3 (IC 95% 1,0 - 1,6)

L'ESEMPIO

del FUMO



# FUMO: QUALI INDAGINI CI SONO

*Indagini nazionali* → *ISTAT - DOXA - ISPO*

*Indagini locali* → *ASL*  
*(gruppi di popolazione)*

*Studi di previsione* → *ISS*

# FUMO: COSA SI SA

La prevalenza dell'abitudine al fumo

Il numero delle sigarette fumate

La percezione del danno

Le modalità di disassuefazione

Il grado di dipendenza

Il rispetto del divieto di fumo nei luoghi di lavoro

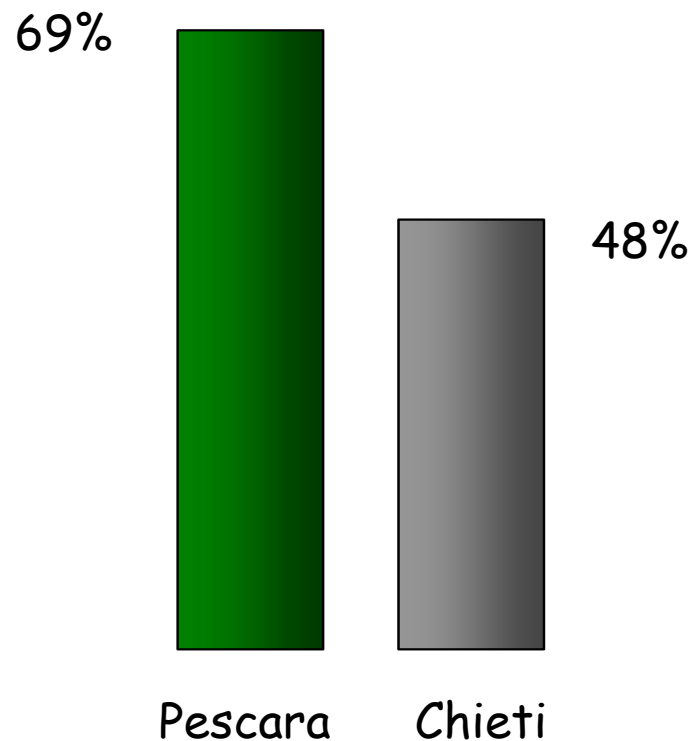
per sesso, età, regione,  
tipo di Comune

livello di istruzione,  
condizione professionale

# COS'ALTRO OFFRE IL PASSI

## Localizzazione Comparabilità dei dati

Percentuale di lavoratori per cui il divieto di fumo nei luoghi di lavoro è sempre rispettato



	<i>Asl 1</i>	<i>Asl 2</i>
Ex Fumatori	32,5 %	13 %
Non Fumatori	45 %	62,5 %

*p < 0,001*

COS'ALTRO OFFRE IL PASSI

Descrive aspetti particolari  
dei fenomeni

Esempio Asl Puglia

LE REGOLE SUL FUMO  
VIGENTI NELLE ABITAZIONI

Nel 72% delle abitazioni non ci sono fumatori  
o, comunque, non è permesso fumare .

Solo nel 8% delle abitazioni è permesso  
fumare senza limitazioni di luogo e di orario.

COS'ALTRO OFFRE IL PASSI

Approfondimento  
dei fenomeni

Esempio Asl Puglia

LA COMPRESENZA DI ALTRI FATTORI  
DI RISCHIO CARDIOVASCOLARI

Il 26% dei fumatori ha anche un altro  
fattore di rischio cardiovascolare.

COS'ALTRO OFFRE IL PASSI

Si fa prevenzione?

Esempio Asl Puglia

PERCENTUALE DI ASSISTITI CUI IL  
MEDICO CHIEDE L'ABITUDINE AL FUMO

Al 17% di quei fumatori con un altro fattore di rischio  
cardiovascolare non è mai stato chiesto se fuma.

EVENTO SENTINELLA

## COS'ALTRO OFFRE IL PASSI

### Si fa prevenzione?

Esempio Asl Puglia

Si consiglia di smettere di fumare agli assistiti fumatori con un rischio cardiovascolare aggiuntivo?

Al 23% di quei fumatori che hanno un altro fattore di rischio cardiovascolare non è mai stato consigliato.

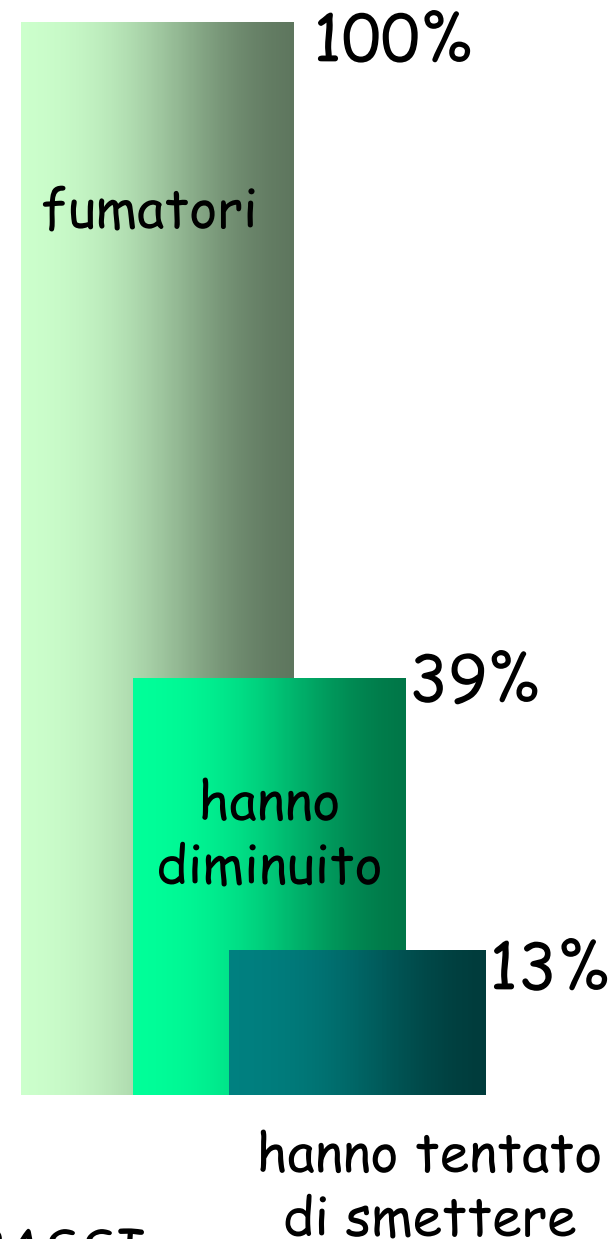
EVENTO SENTINELLA

## COS'ALTRO OFFRE IL PASSI

### Capacità di monitoraggio di un intervento specifico

L'effetto  
sull'abitudine al fumo  
indotto dalla legge  
che vieta di fumare  
negli esercizi pubblici

su tutte le Asl partecipanti al PASSI





## PASSI ... IN PIU'

- 1 Fornisce un set di dati che riguarda la realtà locale
- 2 Permette di comparare i dati
- 3 Fornisce risultati tempestivamente
- 4 Consente una lettura razionale ed approfondita dei dati
- 5 Tratta aspetti di prevenzione non studiati
- 6 Indaga l'esito complessivo degli interventi
- 7 Permette di monitorare l'impatto di un intervento specifico

## PASSI ... FUTURI

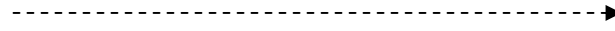
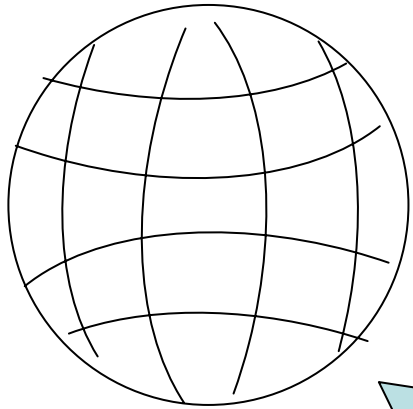
*PERIODICITA'*

*TEMPI DI ELABORAZIONE*

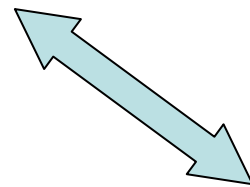
*Andamento  
temporale*

*Sorveglianza!*

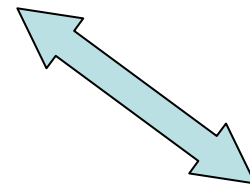
- I DATI ESISTENTI
- EVIDENCE



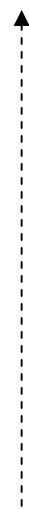
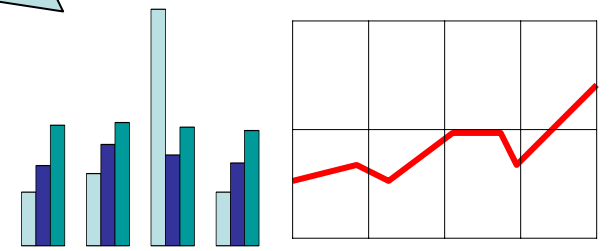
**INTERVENTI**

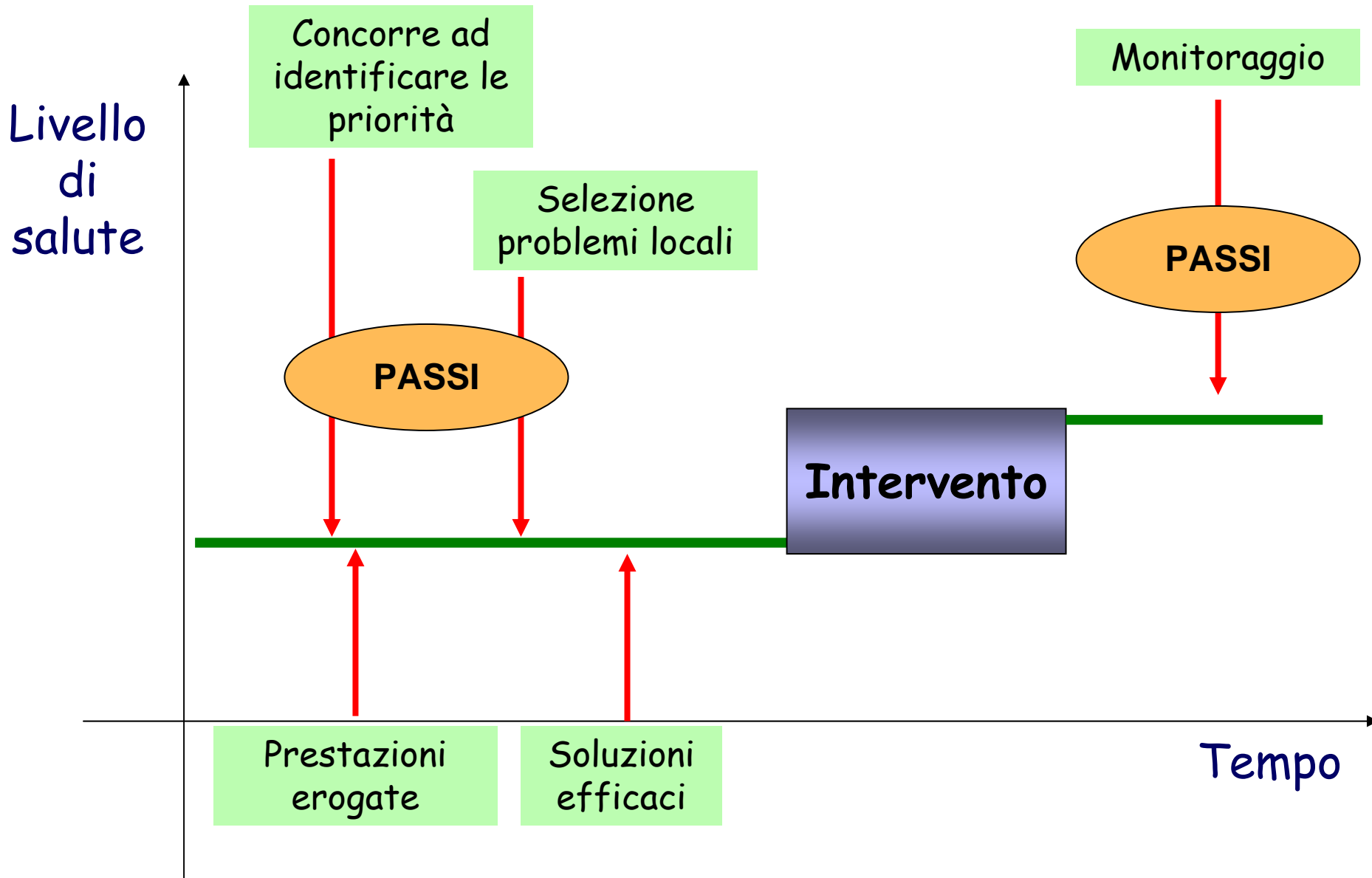


**PASSI**



**PRESTAZIONI**





FONTE: Alberto Perra

PASSI ... IN PIU'

8

STRUMENTO DI  
CRESCITA PER GLI  
OPERATORI DI  
SANITA' PUBBLICA

---

# I dati sono i nostri

- appartenenti alla nostra realtà
- da noi raccolti
- da noi informatizzati
- da noi analizzati
- da noi comunicati
- da noi utilizzati

## PASSI ... IN PIU'

Fornisce strumenti  
per una  
comunicazione  
"interessante"

9



# PER I PROFESSIONISTI

- nell'Azienda Usl Roma C l'80% riferisce di aver avuto la misurazione della pressione arteriosa nei 12 mesi precedenti, mentre il 20% non ricorda o non l'ha avuta;
- la percentuale di persone controllate non si differenzia tra i sessi, mentre tende a crescere con l'età;
- tra le ASL partecipanti la percentuale di persone controllate è pari all'83% in linea con i dati locali; anche l'andamento per sesso ed età è sovrapponibile.

<b>% di persone a cui è stata misurata la pressione arteriosa nei 12 mesi prima dell'intervista</b>	
ASL Roma C – Passi, 2005	
<b>Caratteristiche demografiche</b>	<b>%</b>
<b>Totale</b>	<b>80,0 (IC95%:73,8-85,3)</b>
<b>Età , anni</b>	
<b>18 - 34</b>	<b>66,1</b>
<b>35 – 49</b>	<b>80,9</b>
<b>50 – 69</b>	<b>90,4</b>
<b>Sesso</b>	
<b>M</b>	<b>83,0</b>
<b>F</b>	<b>76,1</b>



# PER I PROFESSIONISTI

- nell'ASL Roma C una persona su quattro riferisce di aver avuto diagnosi di ipertensione (24%);
- negli ipertesi non emergono differenze statisticamente significative per sesso e livello di istruzione, mentre la percentuale cresce significativamente nel gruppo di età 50-69 anni. Nella fascia 50-69 anni circa una persona su due è ipertesa (47%).  
La percentuale di ipertesi è maggiore nella popolazione con basso livello d'istruzione
- tra le ASL partecipanti la % di persone che dichiara di aver avuto diagnosi di ipertensione è risultata pari al 24%.

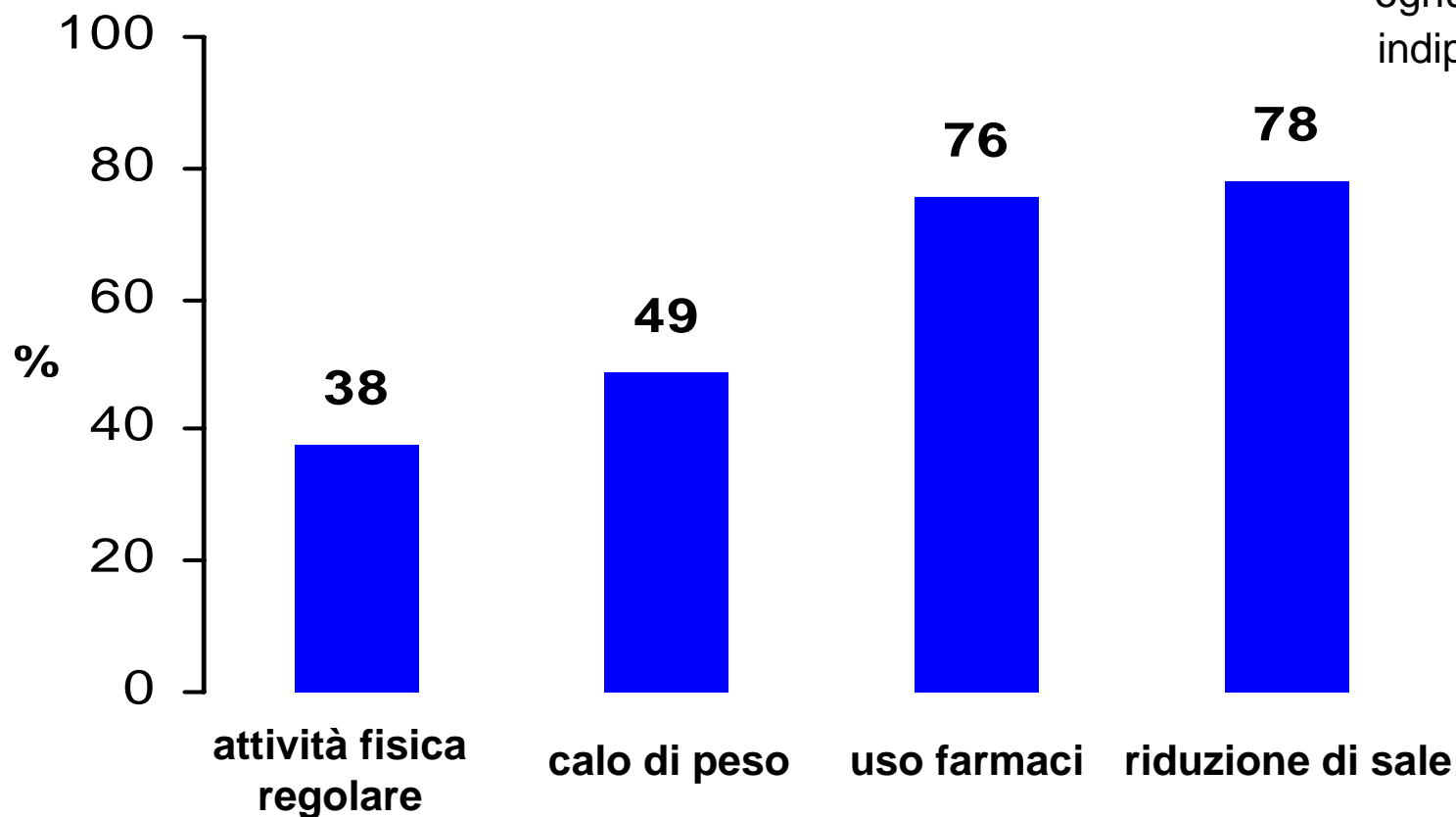
<b>IPERTESI</b>	
ASL Roma C – Passi, 2005	
<b>Caratteristiche demografiche</b>	<b>%</b>
<b>Totale</b>	<b>24,3 (IC95%:18,3-31,2)</b>
<b>Età , anni</b>	
<b>18 - 34</b>	<b>9,8</b>
<b>35 – 49</b>	<b>10,9</b>
<b>50 – 69</b>	<b>47,1</b>
<b>Sesso</b>	
<b>M</b>	<b>28,8</b>
<b>F</b>	<b>21,0</b>
<b>Istruzione</b>	
<b>Bassa</b>	<b>31,9</b>
<b>Alta</b>	<b>21,7</b>

# PER I PROFESSIONISTI

## Modalità di trattamento dell'ipertensione\*\*

ASL Roma C – Passi, 2005

\*\* ognuna considerata indipendentemente

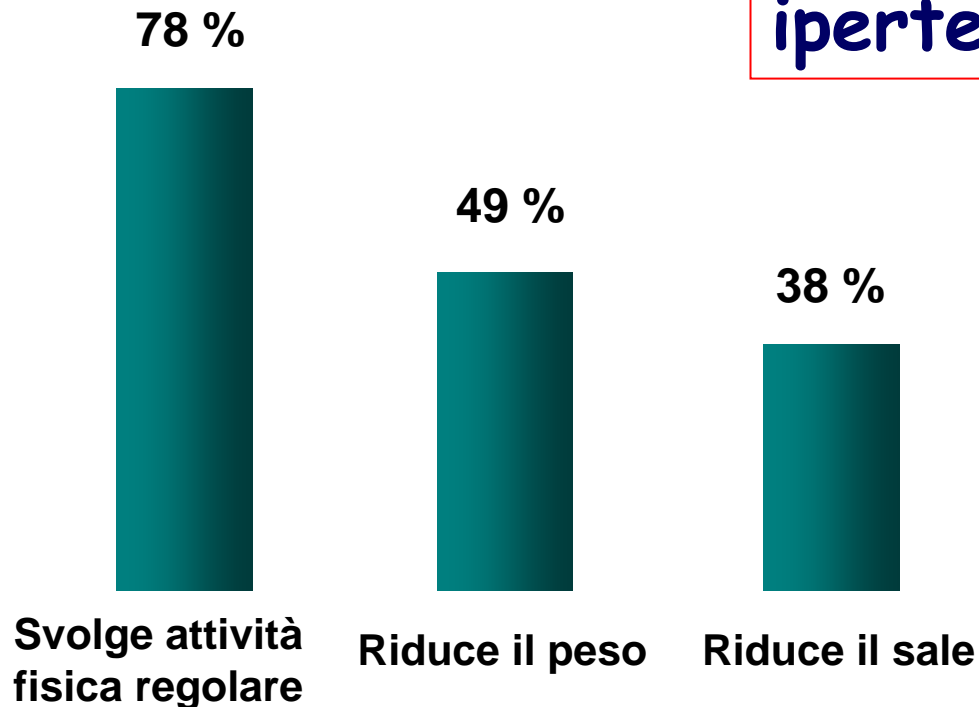


*Conclusioni e raccomandazioni*

# PER I CITTADINI

Complessivamente fra i 18 ed i 69 anni 1 persona su quattro è ipertesa

Fra i 50 e i 69 anni è ipertesa 1 persona su due



*ne consegue...*

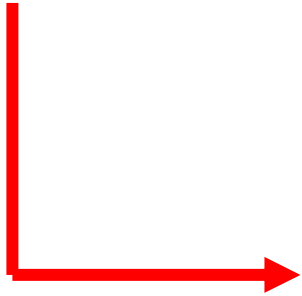
PASSI ... IN PIU'

...10

Un'opportunità

---

**PIANIFICAZIONE  
PARTECIPATA**



**MIGLIORAMENTO  
DEL SISTEMA**

*Grazie*