

**Monitoraggio del rischio cardiovascolare nella AUSL 2 di Perugia**



Azienda  
Sanitaria  
Locale n. 2  
dell'Umbria

# **Sistema di Sorveglianza PASSI nell'AUSL2**



**Carla Bietta**  
UOS Epidemiologia – AUSL2

Perugia 13 febbraio 2010

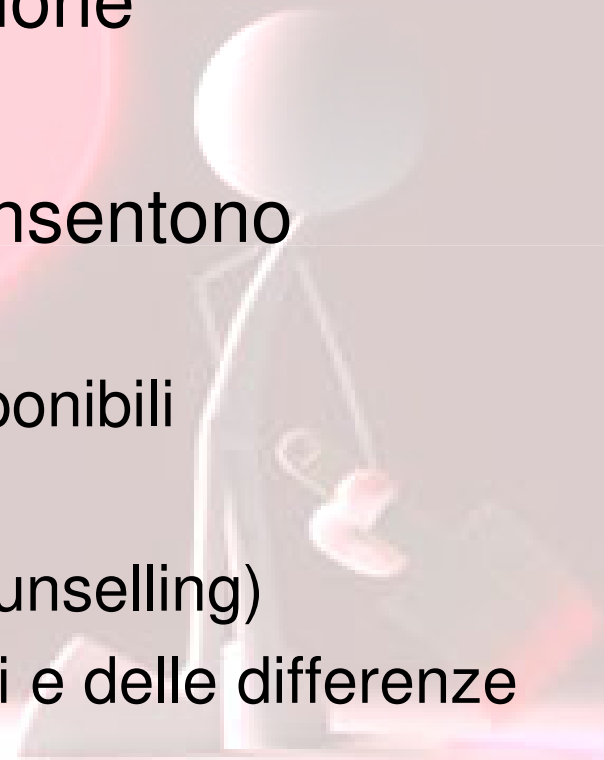
# Sistema di sorveglianza PASSI

Locale con valenza nazionale

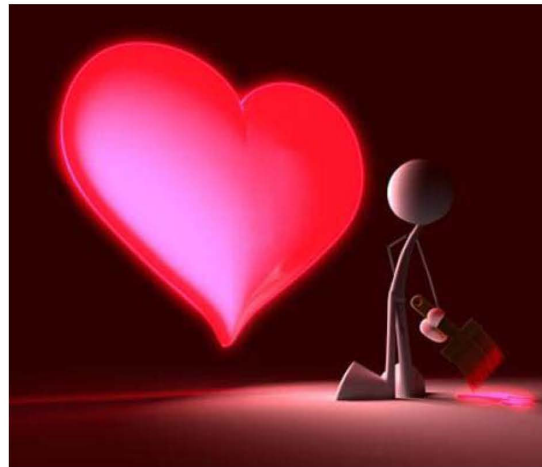
- Informazioni sui **fattori di rischio comportamentali** e sugli **interventi di prevenzione** ad essi orientati
- Prodotte, elaborate e utilizzate a livello locale (ASL)
  - descrivere, monitorare, orientare
- Registrano l'opinione della popolazione sulla propria salute
  - informazioni autoriferite
  - coerenti con quanto già noto dalla letteratura scientifica

# Sistema di sorveglianza PASSI

- A regime dal 2007
- Rappresentativo della popolazione
- Centrato sui 18-69enni
- Disponibilità di variabili che consentono elaborazioni ad hoc
  - informazioni altrimenti non disponibili
    - Socio-economiche
    - Su azioni specifiche (es. counselling)
  - significatività delle associazioni e delle differenze



## Rischio cardiovascolare nell'AUSL2



### Focus dal sistema di sorveglianza PASSI 2007 - 2008

Carla Bietta, Marco Petrella  
UOS Epidemiologia – Dipartimento di Prevenzione AUSL2

Febbraio 2010

---

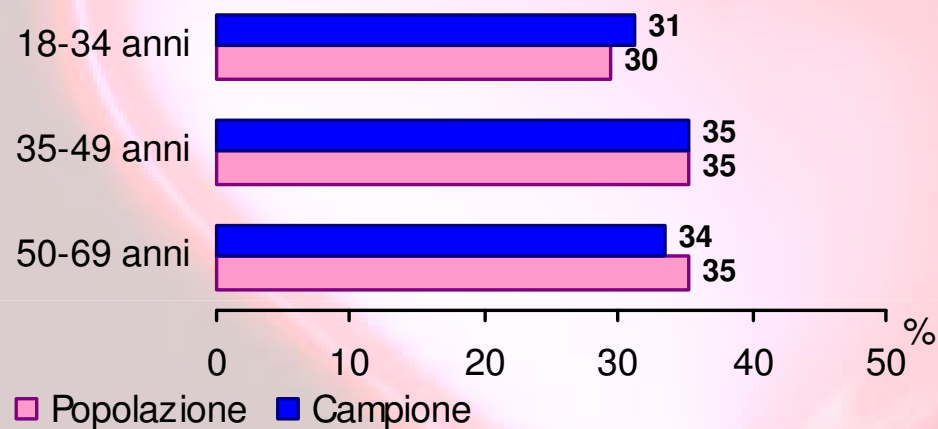
*Il periodo di  
rilevazione:  
Maggio 2007  
Dicembre 2008*

*488 intervistati*

# Campione PASSI e popolazione Anagrafe Sanitaria per sesso e classi di età

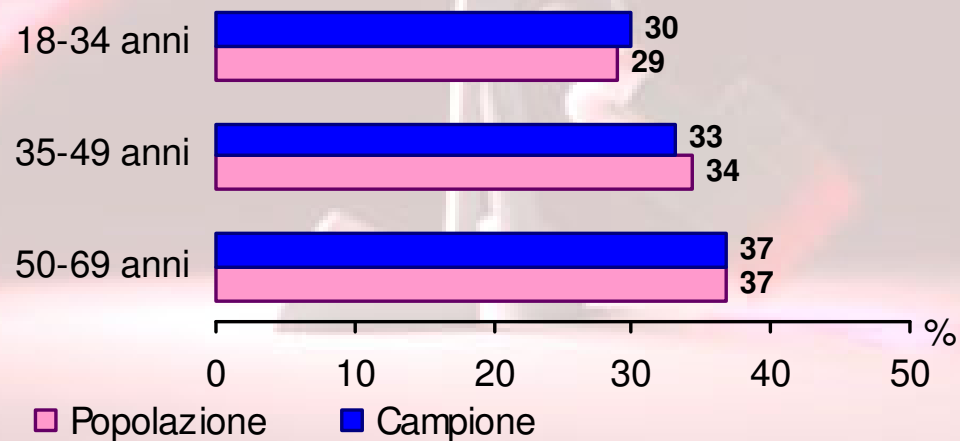
## Uomini

AUSL2 - 2007/08



## Donne

AUSL2 - 2007/08



# I fattori correlati al rischio cardiovascolare

## Prevalenza nei 18-69enni

• <b>Obesità</b>	11%
• <b>Fumo</b>	30%
• <b>Sedentarietà</b>	21%
• <b>Diabete</b>	4%
• <b>Ipercolesterolemia</b>	21% (di cui 24% trattata farmacologicamente)
• <b>Ipertensione arteriosa</b>	21% (di cui 80% trattata farmacologicamente)
– nei 40- 69 anni	• 32% (85% trattata farmacologicamente)

Circa 40.000 persone

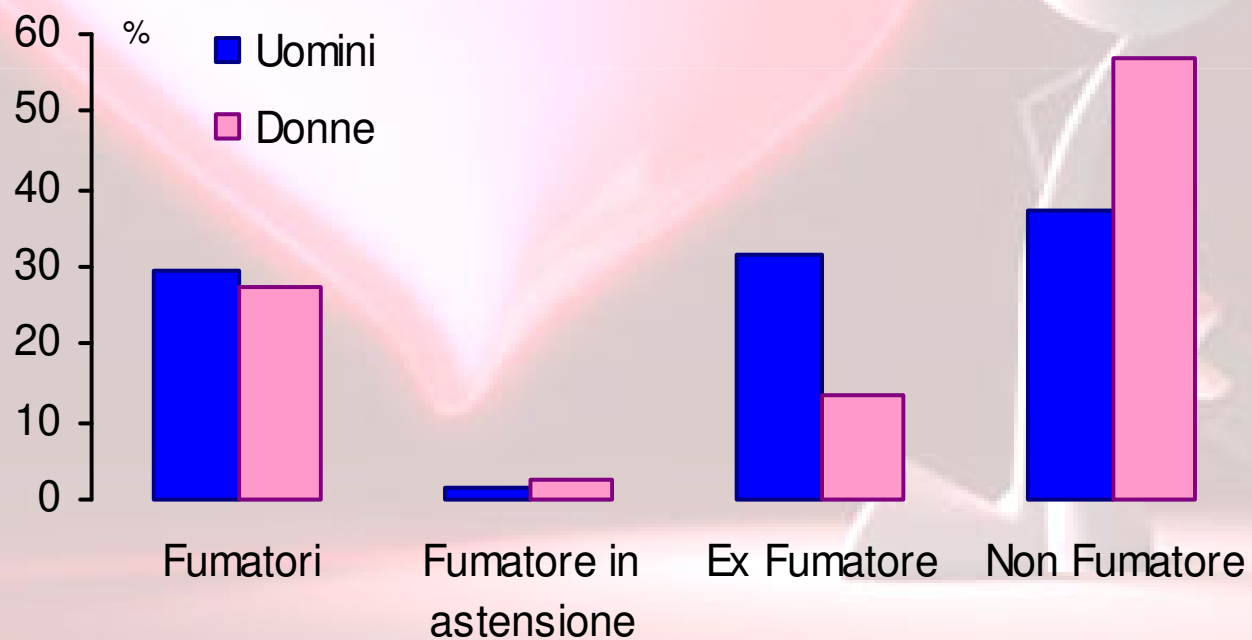
La probabilità di sviluppare la malattia dipende dalla **rilevanza** dei singoli fattori di rischio e dalla loro **combinazione**.

# Alcune criticità: fumo

% di **fumatori** tra le più alte d'Italia

## Abitudine al fumo di sigaretta

AUSL2 - PASSI 2007/08



# Alcune criticità: ipertensione

Caratteristiche	Ipertesi %
<b>Totale</b>	<b>21,3 (17,6-25,4)</b>
<b>Classi di età</b>	
18 - 34	3,1
<u>35 - 49</u>	16,5
<u>50 - 69</u>	40,1
<b>Sesso</b>	
uomini	22,1
donne	20,4
<b>Istruzione</b>	
<u>nessuna/elementare</u>	47,4
media inferiore	25,2
media superiore	11,8
laurea	22,4
<b>Lavoro regolare</b>	
si	16,0
<u>no</u>	32,6
<b>Difficoltà economiche</b>	
molte	22,0
qualcuna	23,9
nessuna	18,7

<b>Abitudine al fumo</b>	
fumatore	16,9
ex fumatore	24,8
non fumatore	22,4
<b>Stato nutrizionale</b>	
sotto/normopeso	12,1
sovrappeso	26,1
<u>obeso</u>	53,8
<b>Colesterolo alto</b>	
<u>si</u>	37,1
no	17,3
<b>Diabete</b>	
<u>si</u>	45,0
no	20,1
<b>Depressione</b>	
si	30,2
no	20,3
<b>Sedentarietà</b>	
si	27,8
no	19,4



# Alcune criticità: ipertensione

Regressione logistica multivariata: effetto di ogni singolo fattore in presenza di tutti gli altri (controllo dei confondenti)



L'ipertensione riferita risulta significativamente più diffusa:

- al crescere dell'età (35-49 anni, 50-69 anni)
- nelle persone **obese**
- in coloro che non hanno un **lavoro regolare**

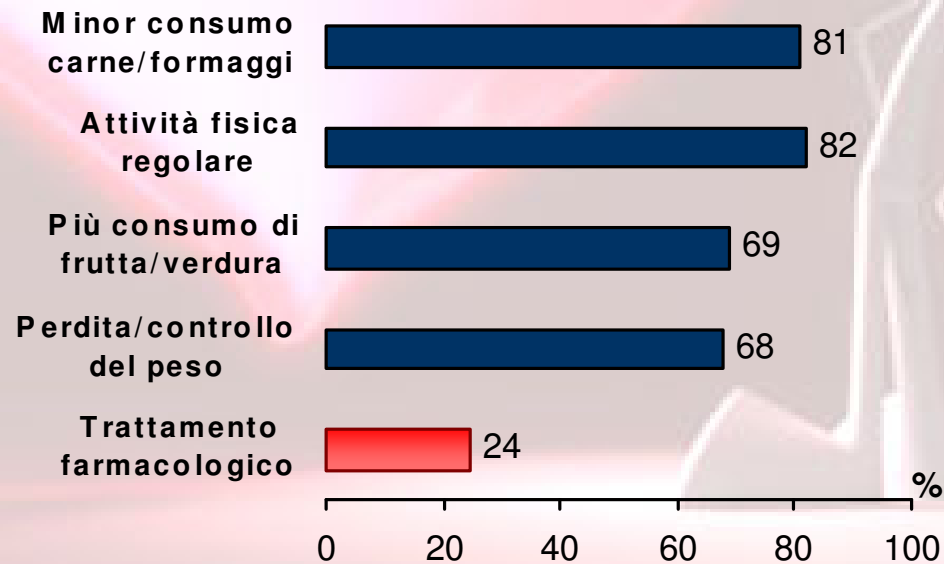
Le medesime associazioni si confermano in coloro che riferiscono il trattamento farmacologico dell'ipertensione

# Le azioni

Grande attenzione dei MMG nel fornire **indicazioni comportamentali**, in associazione o meno, con il trattamento farmacologico

## Trattamenti dell'ipercolesterolemia consigliati dal medico

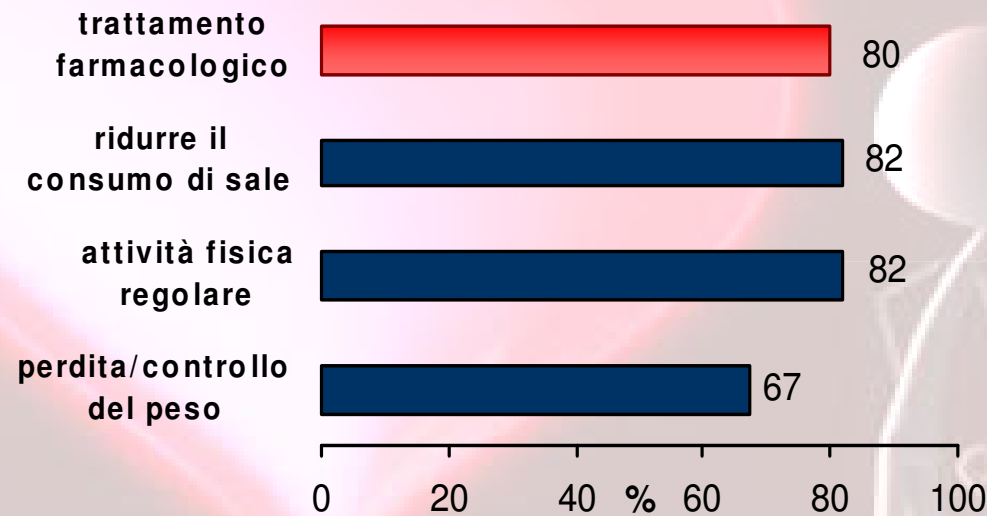
AUSL2 - PASSI 2007/08 (n=90)



# Le azioni

## Trattamenti dell'ipertensione consigliati dal medico

AUSL2 - PASSI 2007/08 (n=95)

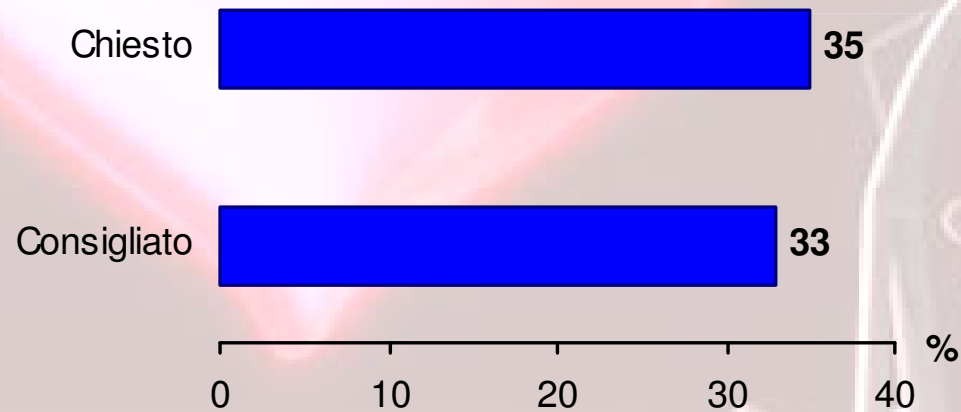


Il **98% degli ipertesi** riferisce di aver **misurato la pressione** meno di 2 anni fa  
(Il **100% degli ipertesi trattati** farmacologicamente)

# Le azioni

Si possono individuare importanti **marginii di miglioramento** in tema di **counselling**

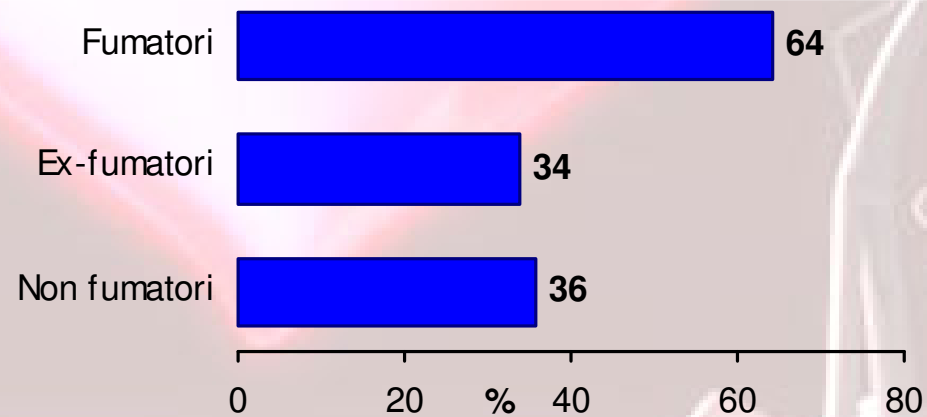
**Promozione dell'attività fisica da parte degli operatori sanitari**  
AUSL2 - PASSI 2007/08 (n=311)



# Le azioni

Si possono individuare importanti **margini di miglioramento** in tema di **counselling**

**Persone interpellate da un operatore sanitario  
sulla propria abitudine al fumo**  
AUSL2 - PASSI 2007/08 (n=337)\*



**61% dei fumatori** riferisce di aver ricevuto il **consiglio di smettere** di fumare

# Le azioni

L'utilizzo del **calcolo del punteggio di rischio cardiovascolare**

Strumento ancora **scarsamente utilizzato** da parte dei medici, almeno per la **comunicazione al paziente**.

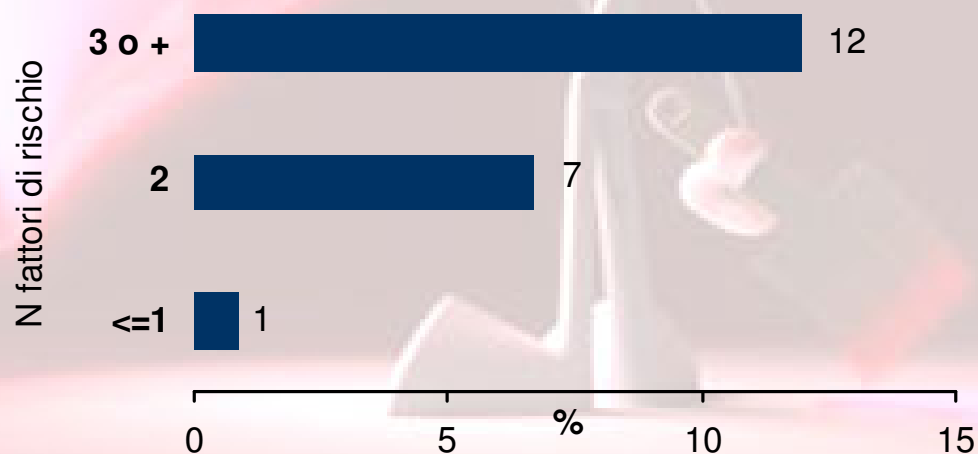
Significativamente **associato** alla condizione di **fumatore**

Maggiore tendenza a **comunicare il calcolo** del punteggio in **presenza di più fattori di rischio**

**Attenzione selettiva** dei MMG: utilizzo solo nei **casi più problematici**

## Comunicazione del calcolo del punteggio di rischio cardiovascolare e fattori rischio

AUSL2 - PASSI 2007/08 (n=95)



# Il Rapporto: uno strumento di lavoro

- Dati di contesto sulla popolazione
- Il punto di vista degli assistiti
- Punti critici su cui riflettere
- Confronti nel tempo per valutare
- Un luogo di confronto





Azienda  
Sanitaria  
Locale n. 2  
dell'Umbria



[www.ausl2.umbria.it](http://www.ausl2.umbria.it)



Grazie