

Progressi delle Aziende Sanitarie per la Salute in Italia

L'abitudine al fumo di sigaretta nell'Ausl di Forlì: i dati del sistema di sorveglianza PASSI (adulti 18-69 anni)

L'abitudine al fumo di sigaretta

Secondo i dati PASSI 2009-12 nel territorio dell'Ausl di Forlì il 30% dei 18-69enni **fuma sigarette**¹, stima che corrisponde a circa 38 mila persone. Il 23% è un ex-fumatore e il 47% non ha mai fumato. I valori rilevati sono in linea con quelli regionali e nazionali.

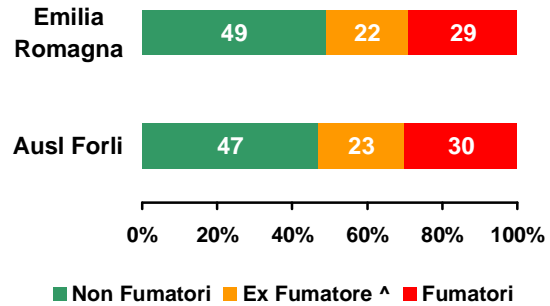
L'abitudine al fumo cresce con l'età fino ai 34 anni: osservando i dati regionali di HBSC² si registra che in Emilia-Romagna l'1% degli 11enni, il 6% dei 13enni e il 23% dei 15enni fuma sigarette, percentuali che salgono al 33% tra i 18-24enni e al 34% tra i 25-34enni (PASSI AUSL Forlì). La prevalenza di fumatori scende al 13% tra i 70-79enni e al 5% dopo gli 80 anni (PASSI d'Argento 2012³ Emilia-Romagna).

Nel territorio dell'Ausl di Forlì tra gli adulti 18-69enni la percentuale di fumatori è più alta negli uomini (31% rispetto al 28% nelle donne).

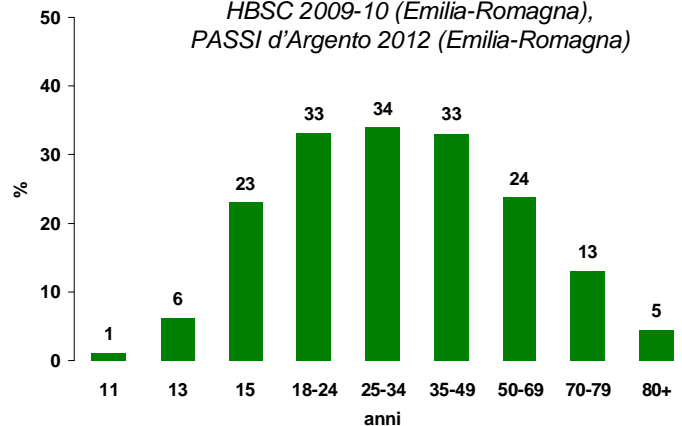
Il fumo di sigaretta è più diffuso tra gli adulti con molte difficoltà economiche e con un basso livello d'istruzione. Nell'analisi statistica condotta per correggere l'influenza dei diversi fattori tra di loro, l'abitudine al fumo di sigaretta si conferma maggiore nelle classi d'età più giovani e in quelle con molte difficoltà economiche

Tra i fumatori adulti il 3% è un fumatore occasionale (meno di una sigaretta al giorno), mentre il 31% è un forte fumatore (20 sigarette o più al giorno).

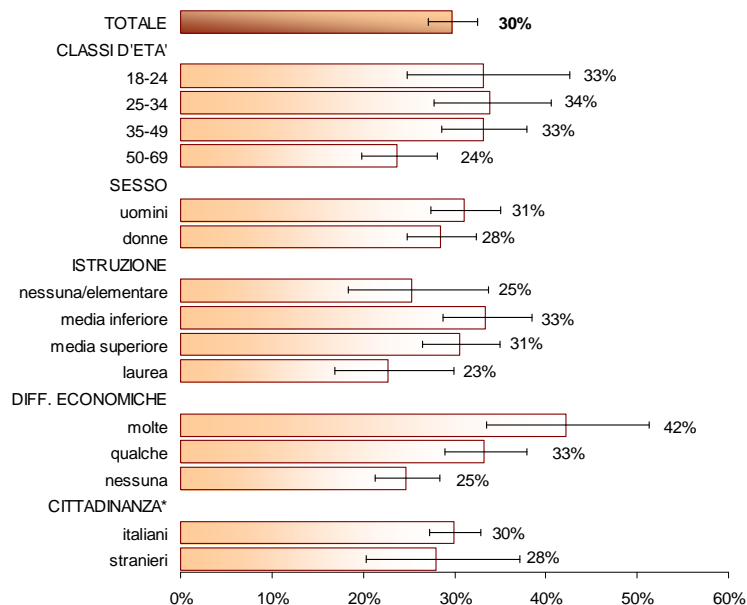
Abitudine al fumo di sigaretta (%)
PASSI 2009-12



Fumatori per classe d'età (%)
PASSI 2009-12 (Ausl di Forlì),
HBSC 2009-10 (Emilia-Romagna),
PASSI d'Argento 2012 (Emilia-Romagna)



Fumatori Ausl di Forlì Passi 2009-12



¹Nella sorveglianza PASSI:

- fumatore = persona che ha fumato più di 100 sigarette nella sua vita e che fuma tuttora o ha cessato da meno di sei mesi (fumatore in astensione, pari all'1%)
- ex fumatore = persona che ha smesso di fumare da almeno 6 mesi
- non fumatore = persona che non ha mai fumato o ha fumato meno di 100 sigarette nella sua vita e attualmente non fuma

²HBSC (*Health Behaviour in School-aged Children*) è un'indagine multicentrica internazionale sui comportamenti di salute degli adolescenti di 11, 13 e 15 anni. In Emilia-Romagna è stata condotta nel 2010 con un campione rappresentativo a livello regionale e ha coinvolto 3.619 ragazzi di 214 classi

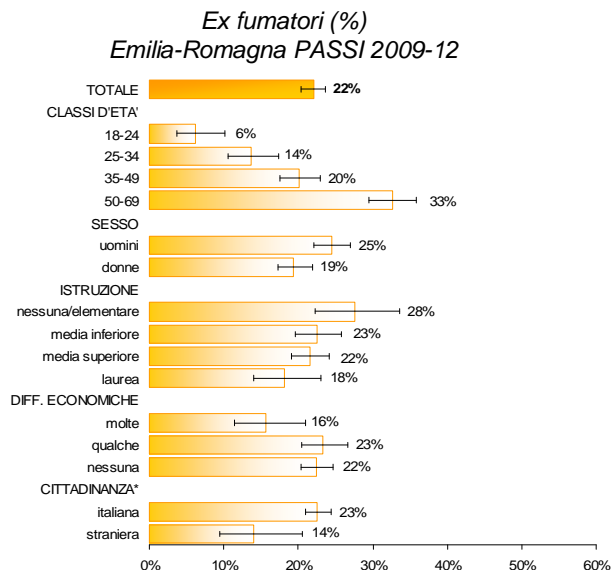
³PASSI d'Argento è un'indagine su stili di vita e fattori di rischio nella popolazione ultra 64enne

* Italiani: persone con cittadinanza italiana o provenienti da altri Paesi a Sviluppo Avanzato (PSA);
Stranieri: persone immigrate da Paesi a Forte Pressione Migratoria (PFPM)

Gli ex fumatori

Gli ex fumatori a Forlì sono il 23% (22% in E.R) degli intervistati di 18-69 anni, pari ad una stima di 29 mila persone.

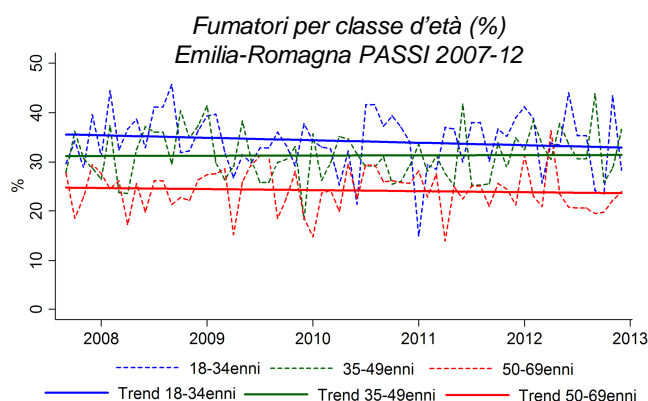
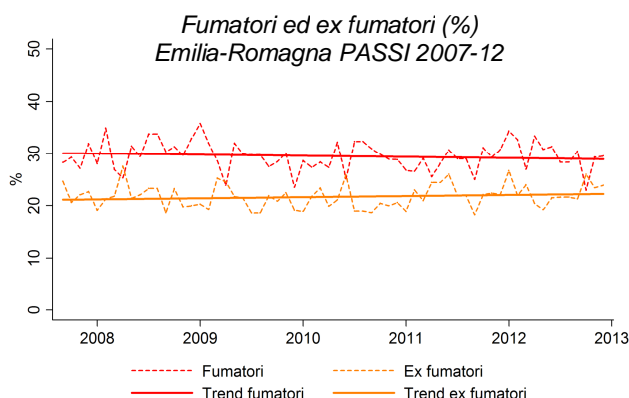
Complessivamente la percentuale di ex fumatori cresce con l'età ed è più alta tra gli uomini,



* Italiani: persone con cittadinanza italiana o provenienti da altri Paesi a Sviluppo Avanzato (PSA);
Stranieri: persone immigrate da Paesi a Forte Pressione Migratoria (PFPM)

L'evoluzione dell'abitudine tabagica

In Emilia-Romagna le percentuali di fumatori e di ex fumatori appaiono complessivamente stabili nel corso degli anni 2007-12. Considerando le classi d'età, l'andamento della prevalenza di fumatori appare in leggera diminuzione nelle classi d'età più giovani (18-34 anni e 35-49 anni) e sostanzialmente stabile tra i 50-69enni; queste tendenze non sono statisticamente significative. La mancata diminuzione negli ultra 50enni è legata alla componente femminile, che mostra una minor propensione a smettere di fumare.



Smettere di fumare

Nell'Ausl di Forlì il 30% dei fumatori ha dichiarato di aver provato a smettere di fumare negli ultimi 12 mesi, pari ad una stima di poco più di 38 mila persone; tra questi la maggior parte (74%) ha ripreso a fumare, l'11% non fuma più da meno di sei mesi (cioè è un fumatore in astensione) e il 15% è riuscito nel tentativo in quanto ha smesso da più di 6 mesi ed è classificabile come ex-fumatore in base alla definizione OMS.

Quasi tutti i fumatori che hanno smesso di fumare hanno riferito di esserci riusciti da soli (98%);

Smettere di fumare (ultimi 12 mesi)

Dati PASSI 2008-2011 – Persone 18-69 anni

	%	Stima provinciale
Hanno tentato di smettere di fumare nell'ultimo anno	30%	38 mila
- non fumano più da oltre 6 mesi (ex-fumatori)	15%	6 mila
- non fumano più da meno di 6 mesi (fumatori in astensione)	11%	4 mila
- non è riuscito a smettere e fuma ancora	74%	28 mila

Che cos'è il sistema di sorveglianza PASSI?

È un sistema di monitoraggio della salute della popolazione adulta (PASSI, Progressi delle Aziende Sanitarie per la Salute in Italia). Stima la frequenza e l'evoluzione dei fattori di rischio per la salute legati ai comportamenti individuali e la diffusione delle misure di prevenzione. Tutte le 21 Regioni o Province Autonome partecipano al progetto. Un campione di residenti di 18-69 anni viene estratto casualmente dagli elenchi delle anagrafi sanitarie. Personale delle AUSL, specificamente formato, effettua interviste telefoniche (25 al mese per ogni AUSL) con un questionario standardizzato. I dati vengono registrati in forma anonima in un unico archivio nazionale. Nel quadriennio 2009-12 nell'Ausl di Forlì sono state realizzate 1.100 interviste (in Emilia-Romagna oltre 13.800 interviste ed oltre 150 mila a livello nazionale). Per maggiori informazioni, visita il sito www.epicentro.iss.it/passi.

A cura del Gruppo di lavoro PASSI di Forlì – (Coordinatore: Oscar Mingozzi. - Intervistatrici: Emilia Biguzzi, Daniela Biondi, Ambra Burnacci, Simona Fabbri, Roberta Farneti, Giuditta Farolfi, Maria Lamberti, Paola Orlati.)