

Fumo di sigaretta nelle donne secondo i dati delle sorveglianze PASSI e Passi d'Argento

Giuliano Carrozzi, Letizia Sampaolo,
Nicoletta Bertozzi, Lara Bolognesi

per il Gruppo di lavoro regionale PASSI

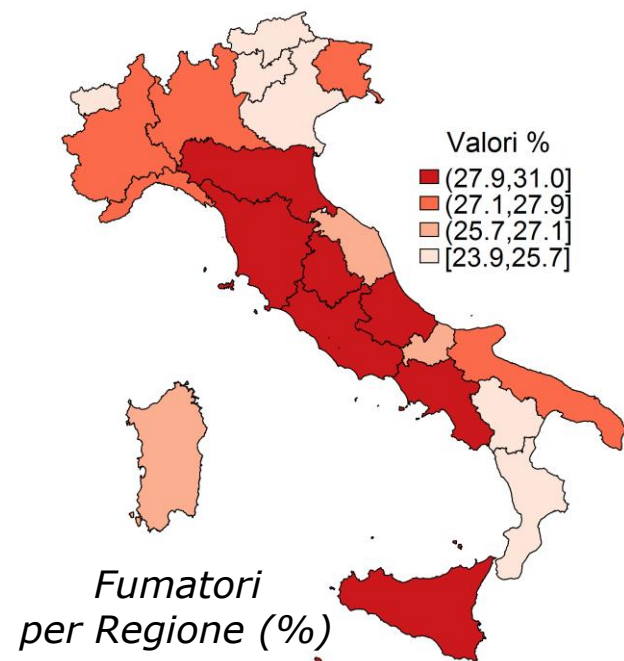
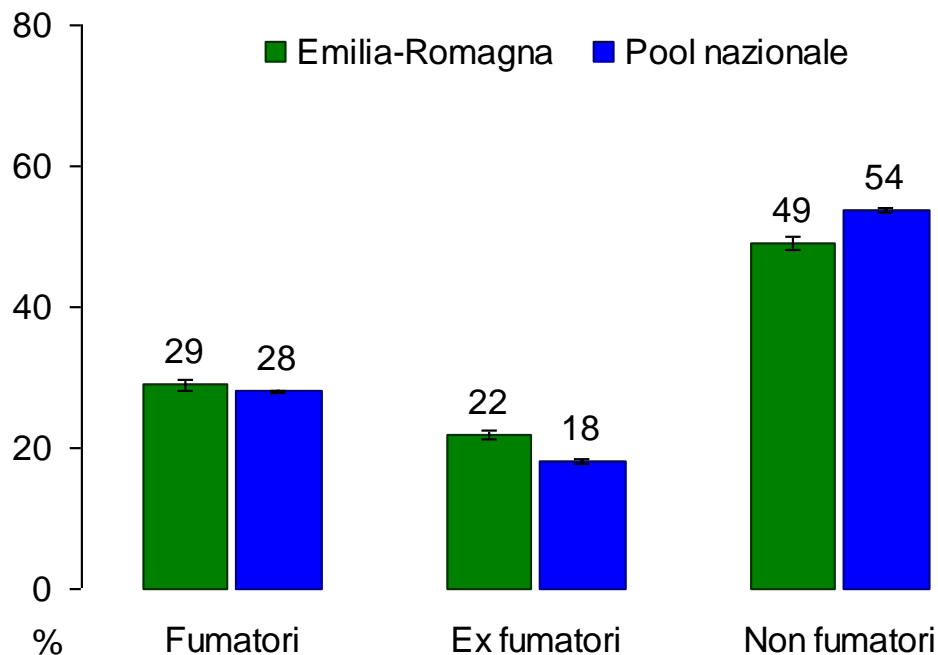
TUTTA VITA
NIENTE FUMO



Tabagismo nelle donne
Regione Emilia-Romagna
4 novembre 2014

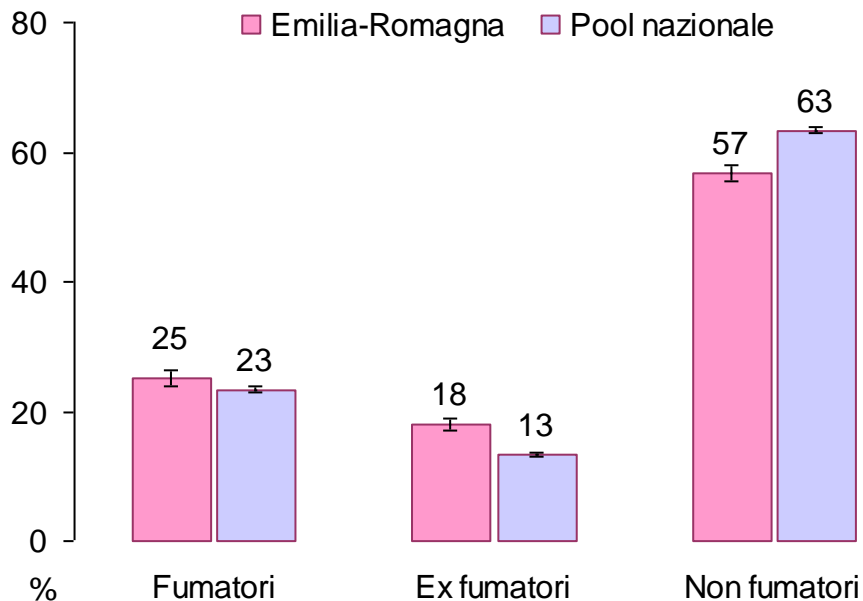
Abitudine al fumo di sigaretta

Persone con 18-69 anni

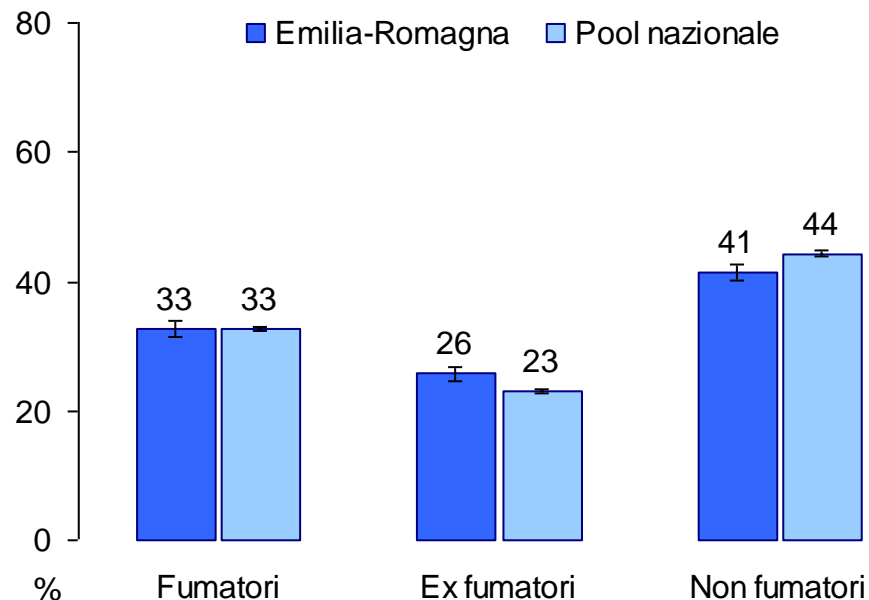


Abitudine al fumo di sigaretta per genere 18-69 anni

Donne

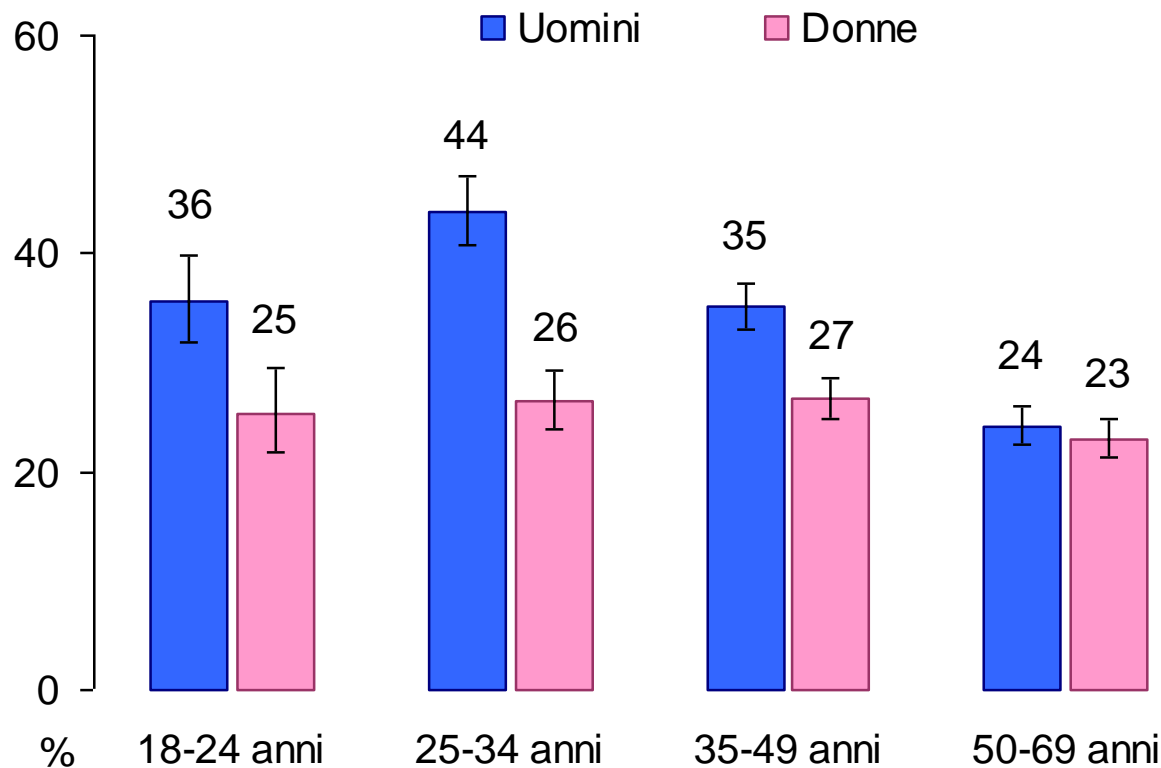


Uomini



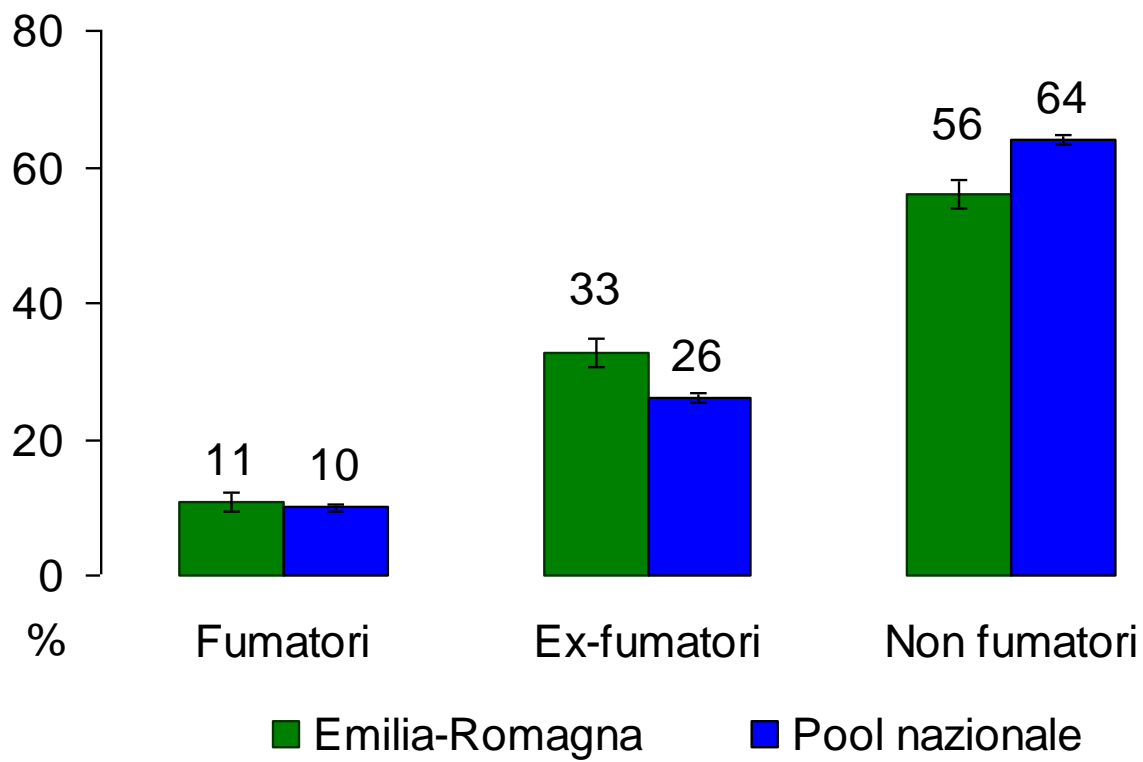
Fumatori di sigaretta per genere e classe d'età 18-69 anni

Emilia-Romagna



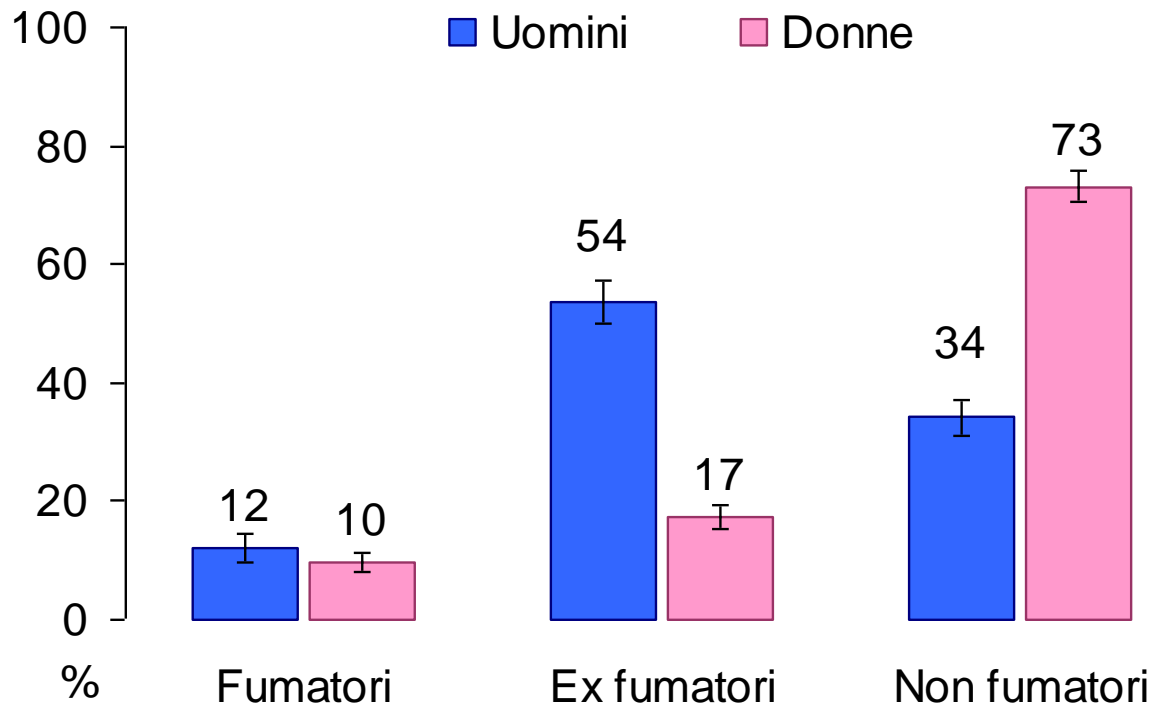
Abitudine al fumo di sigaretta

Persone ultra 64enni



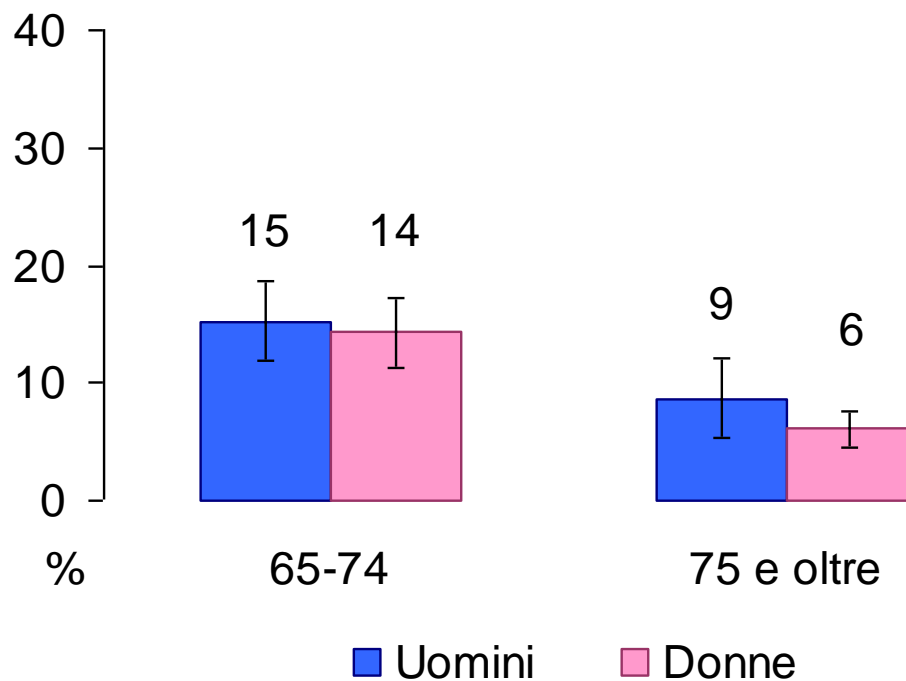
Abitudine al fumo di sigaretta per genere

Persone ultra 64enni – Emilia-Romagna

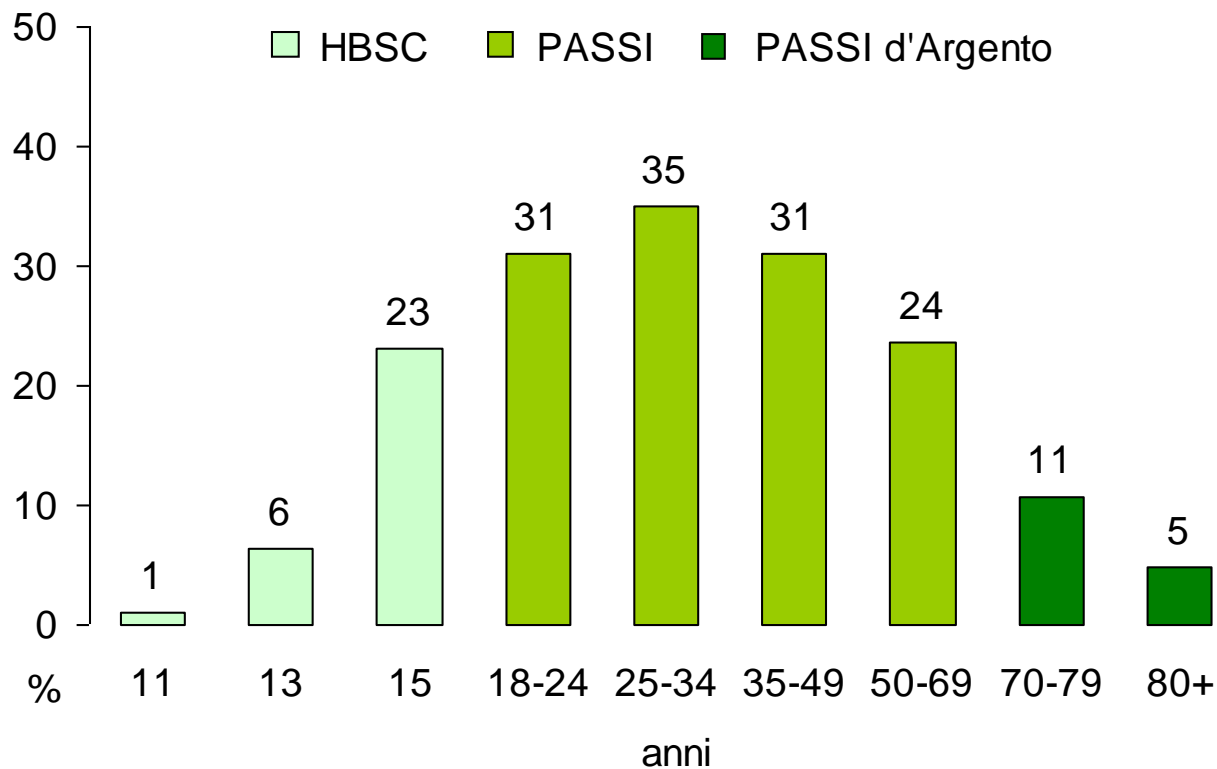


Fumo di sigaretta per genere e classe d'età

Persone ultra 64enni – Emilia-Romagna

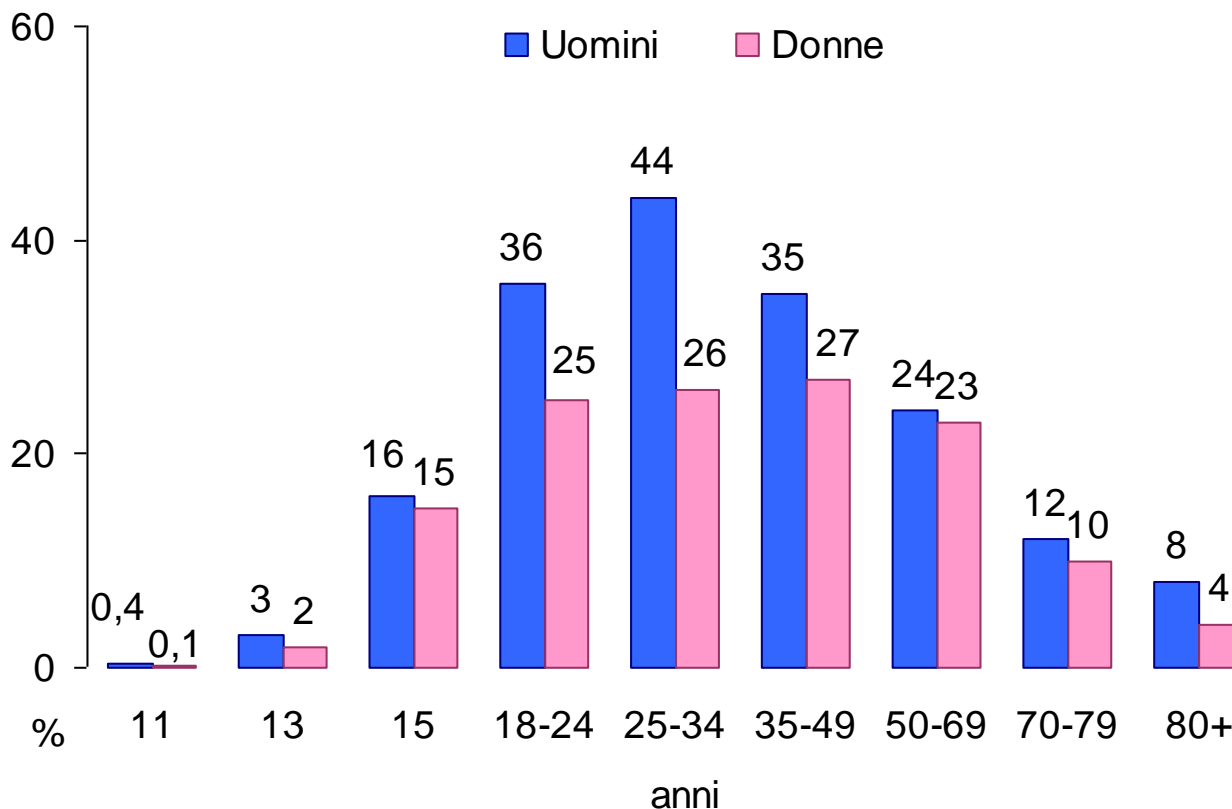


Fumo di sigaretta per classe d'età



Dati HBSC 2009-2010 (11-15 anni), PASSI 2010-2013 (18-69 anni), PASSI d'Argento 2012-2013 (70 anni e oltre)

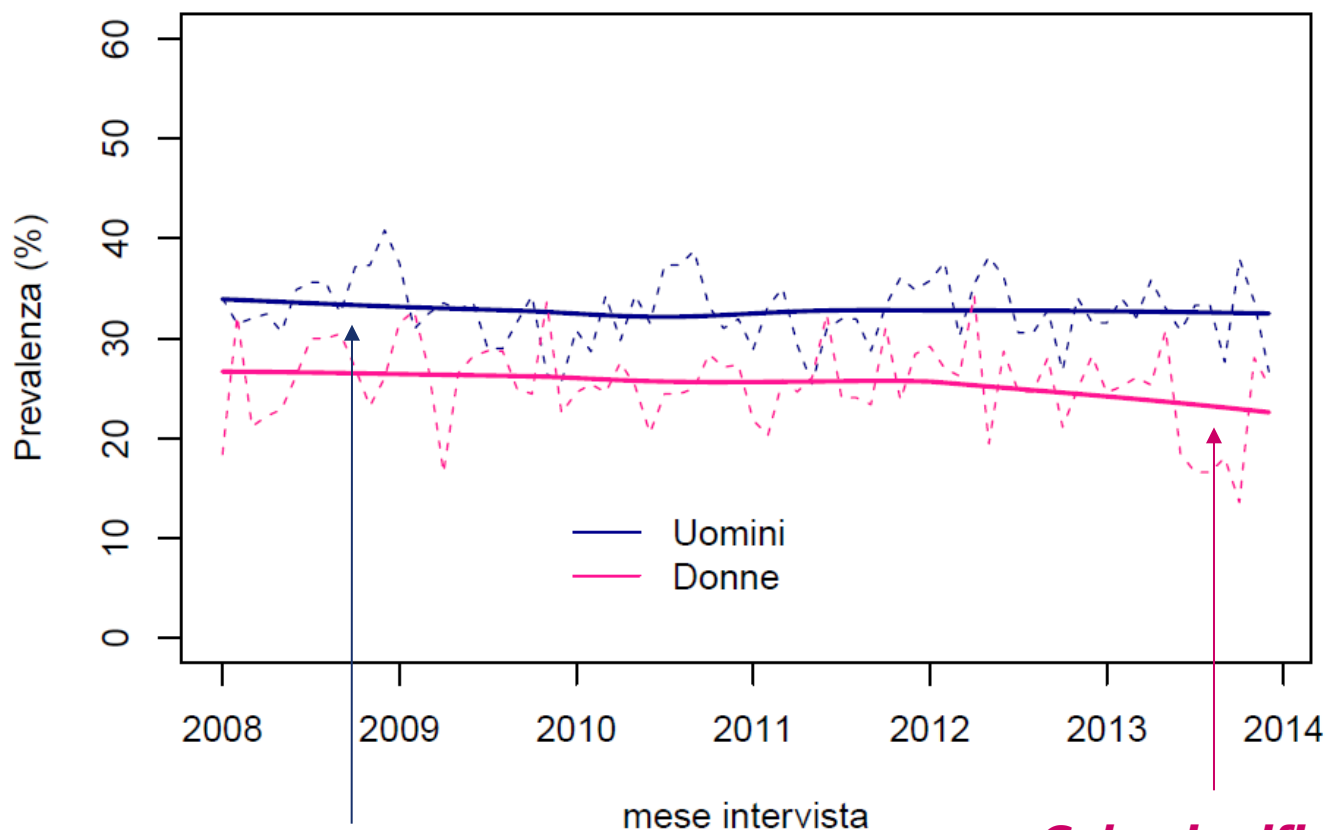
Fumo di sigaretta per classe d'età



Dati HBSC 2009-2010 (11-15 anni), PASSI 2010-2013 (18-69 anni), PASSI d'Argento 2012-2013 (70 anni e oltre)

Fumatori di sigaretta per genere

Serie destagionalizzata - Emilia-Romagna

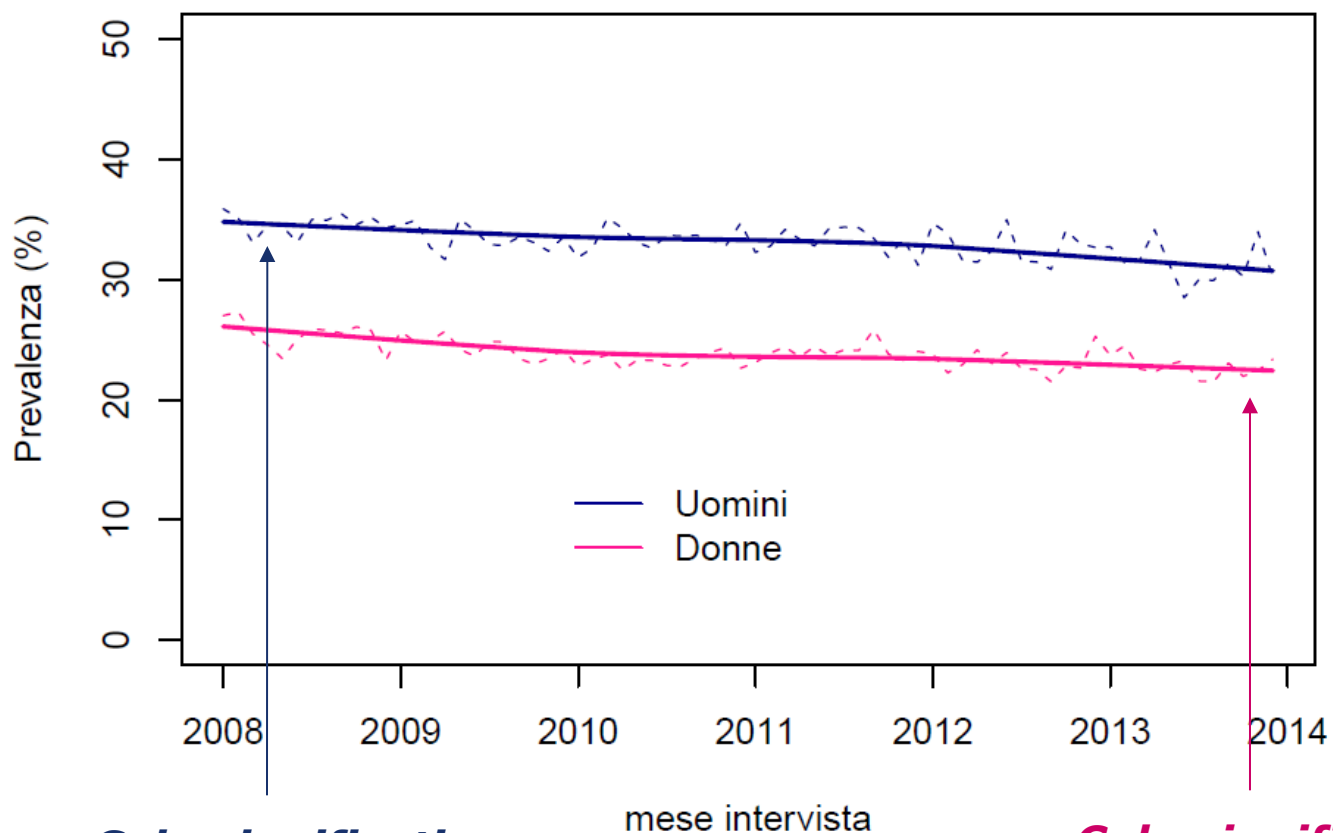


Nessun andamento significativo

Calo significativo

Fumatori di sigaretta per genere

Serie destagionalizzata – Pool nazionale



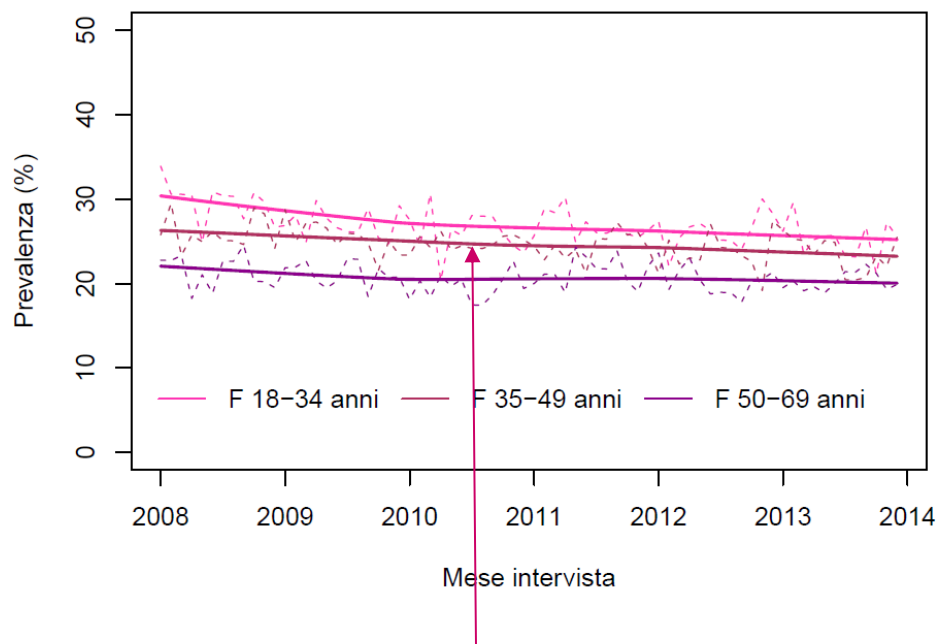
Calo significativo

Calo significativo

Fumatori per genere e classe d'età

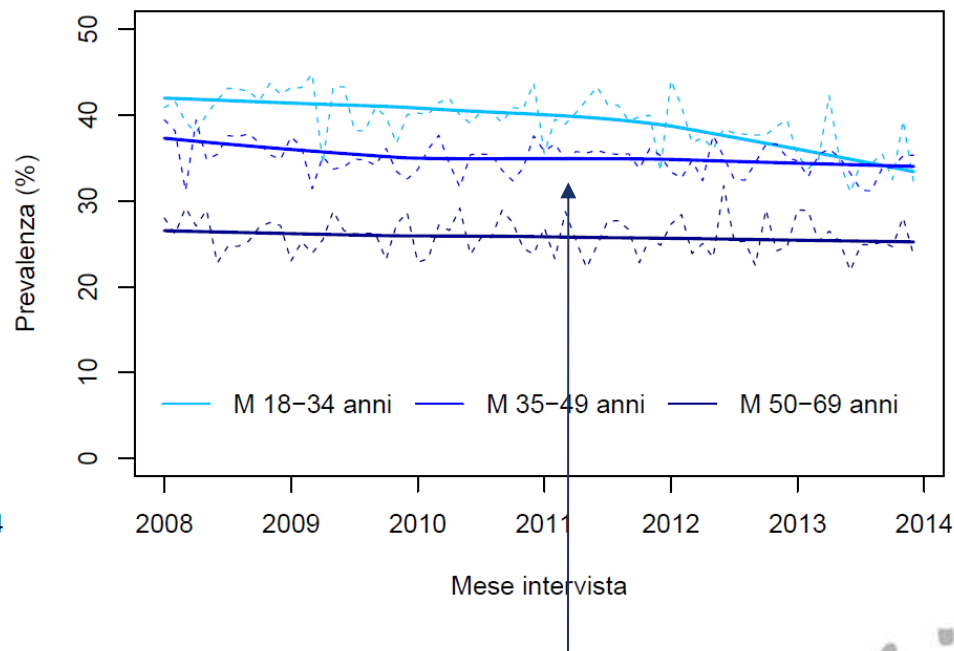
Serie destagionalizzata – Pool nazionale

Donne



Calo significativo nelle donne con 18-49 anni

Uomini

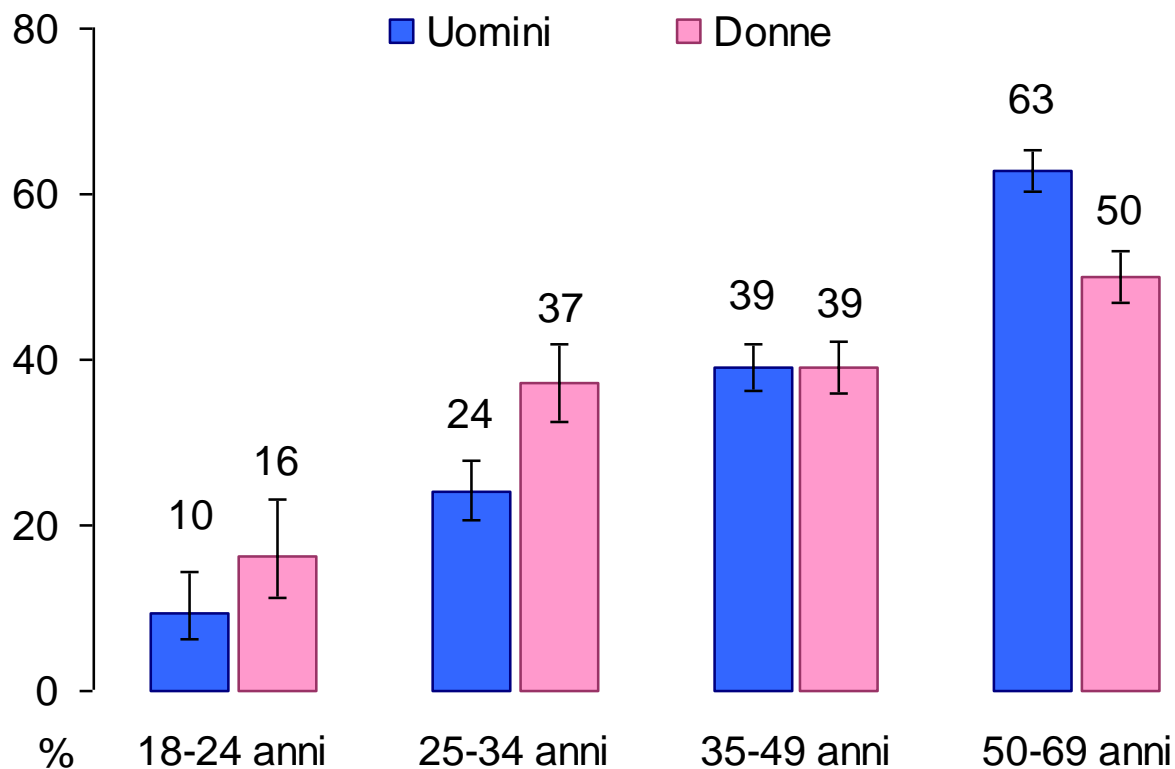


Calo significativo negli uomini con 18-49 anni



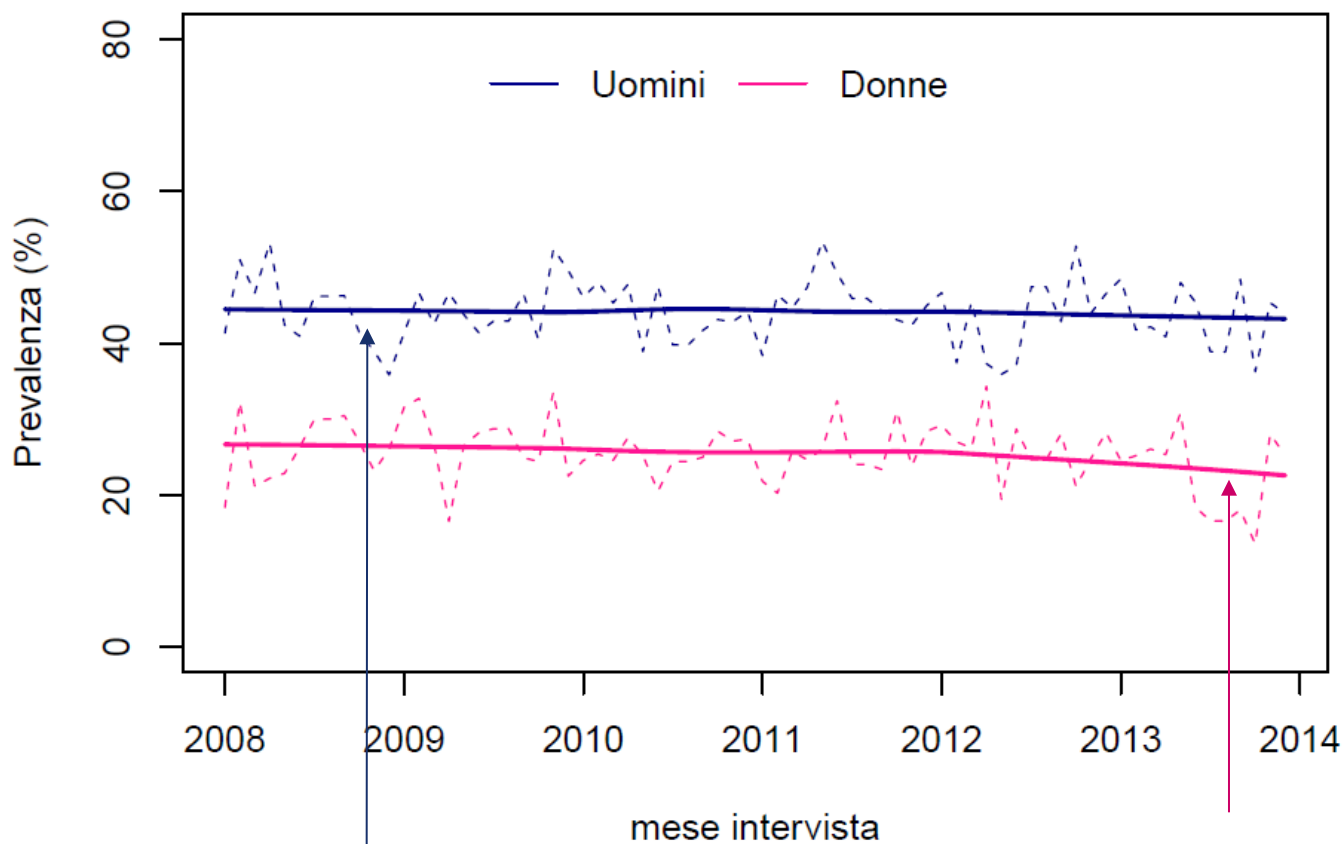
Ex fumatori di sigaretta per genere e classe d'età 18-69 anni

Emilia-Romagna



Ex fumatori di sigaretta per genere

Serie destagionalizzata - Emilia-Romagna

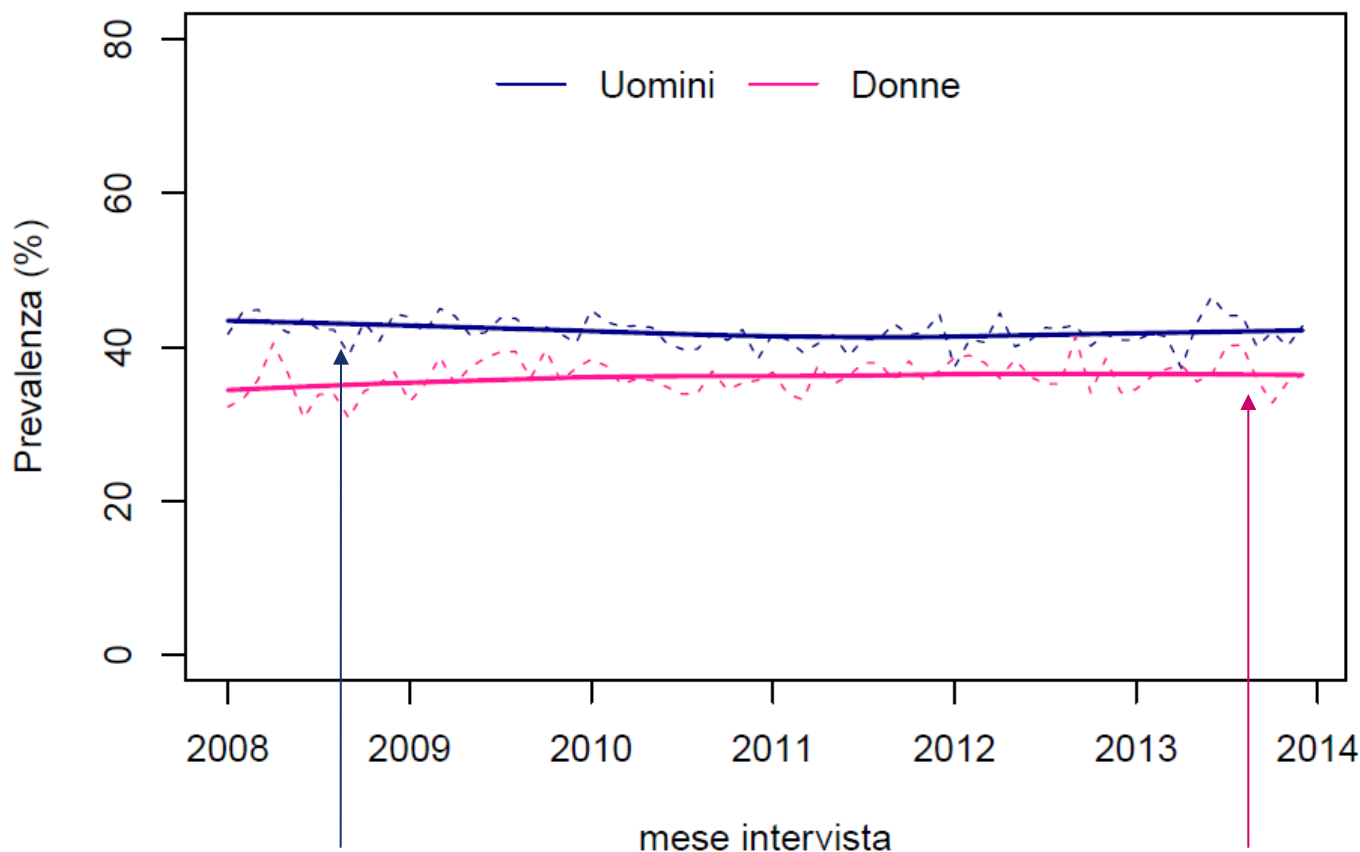


Nessun andamento significativo

Calo significativo

Ex fumatori di sigaretta per genere

Serie destagionalizzata – Pool nazionale



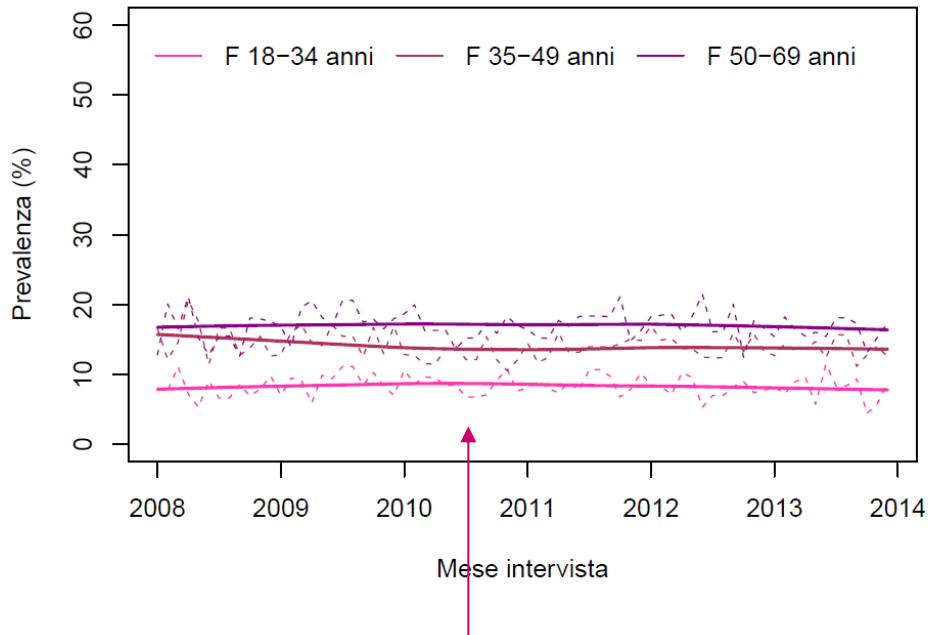
Nessun andamento significativo

Nessun andamento significativo

Ex fumatori per genere e classe d'età

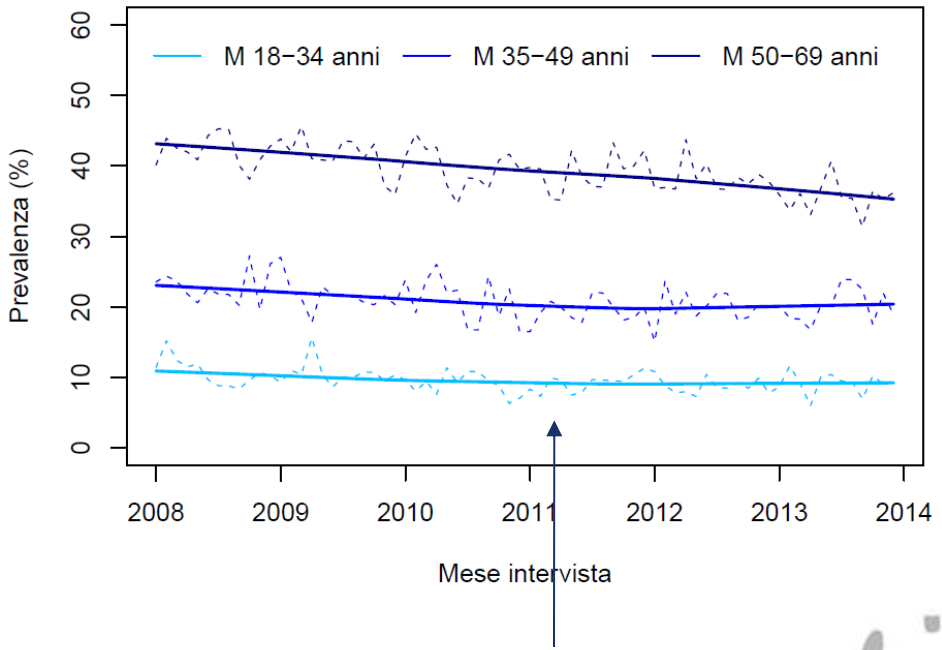
Serie destagionalizzata – Pool nazionale

Donne



Nessun andamento significativo nelle donne

Uomini

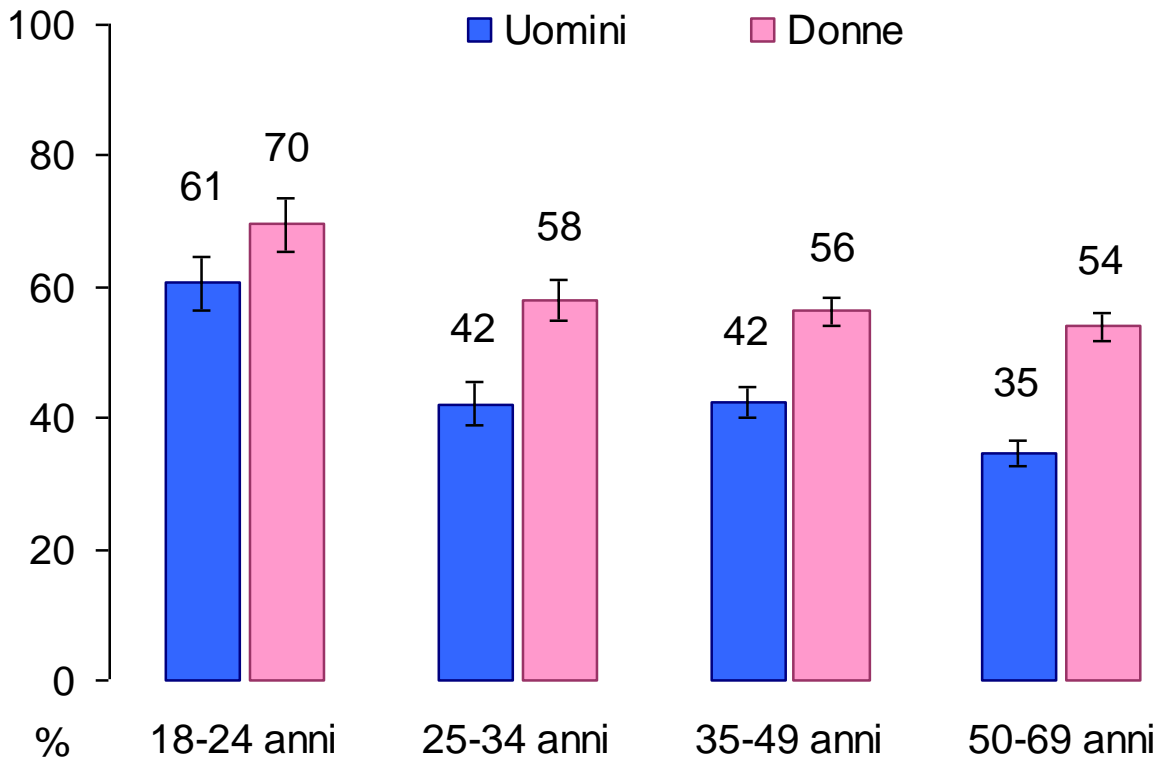


Calo significativo negli uomini di tutte le classi d'età



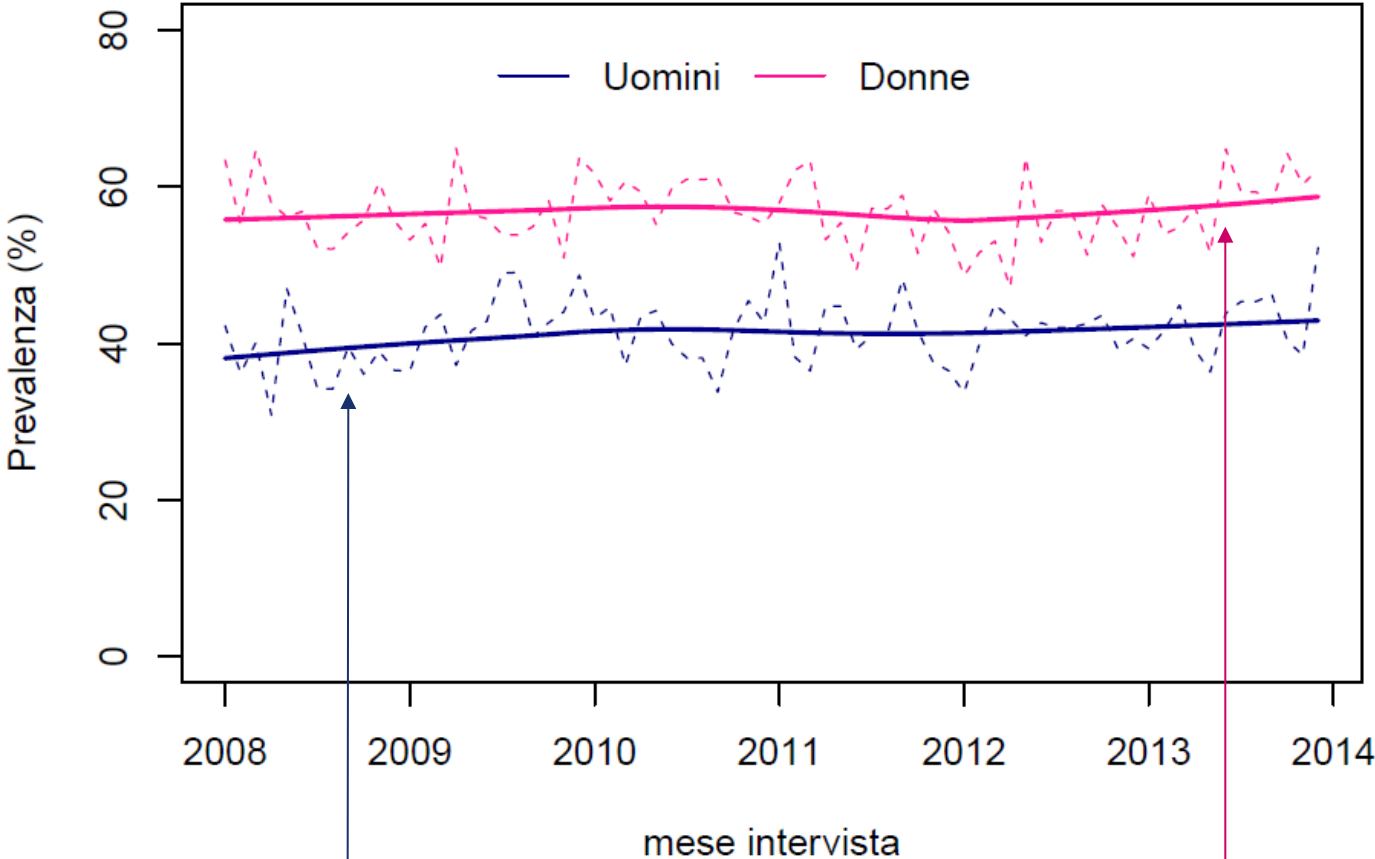
Non fumatori di sigaretta per genere e classe d'età 18-69 anni

Emilia-Romagna



Non fumatori per genere

Serie destagionalizzata - Emilia-Romagna

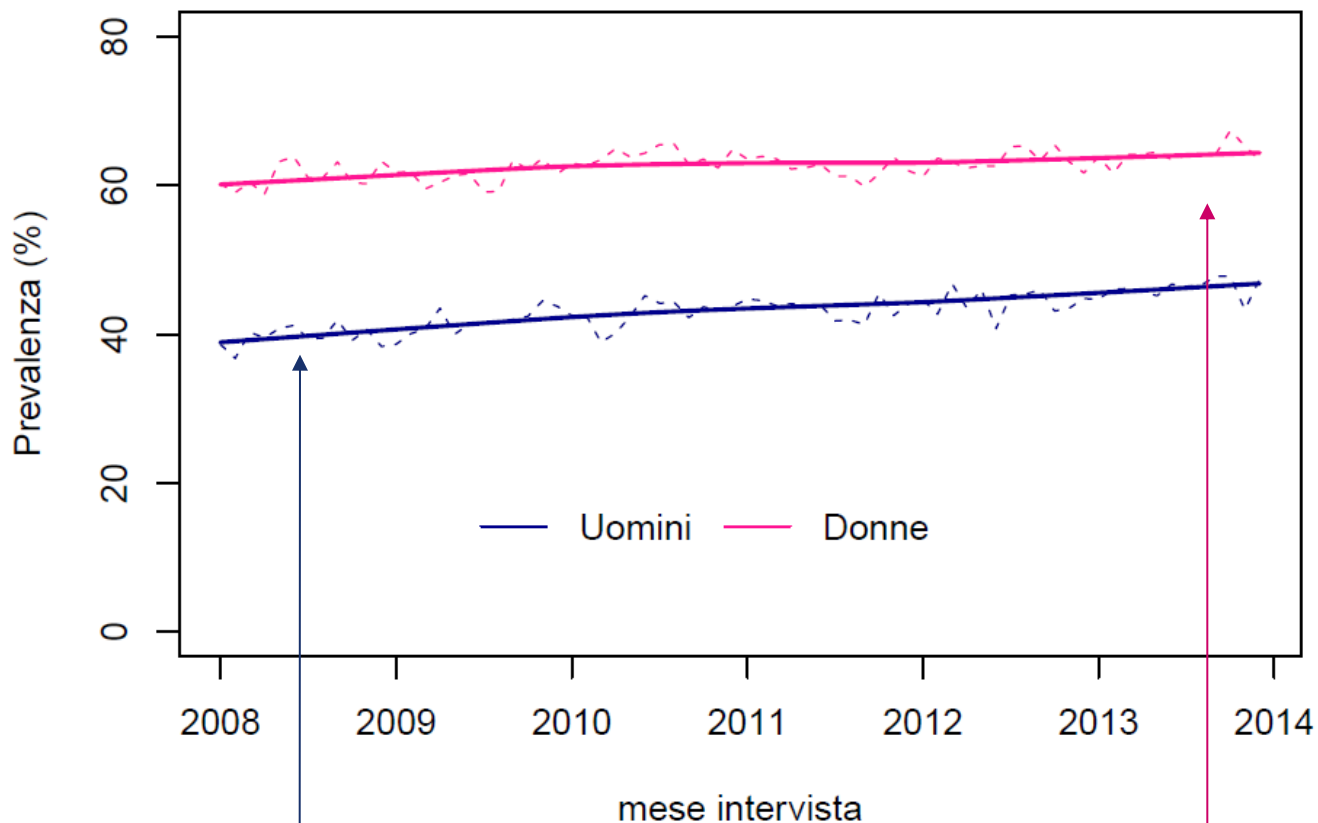


Aumento non significativo

Aumento non significativo

Non fumatori per genere

Serie destagionalizzata – Pool nazionale



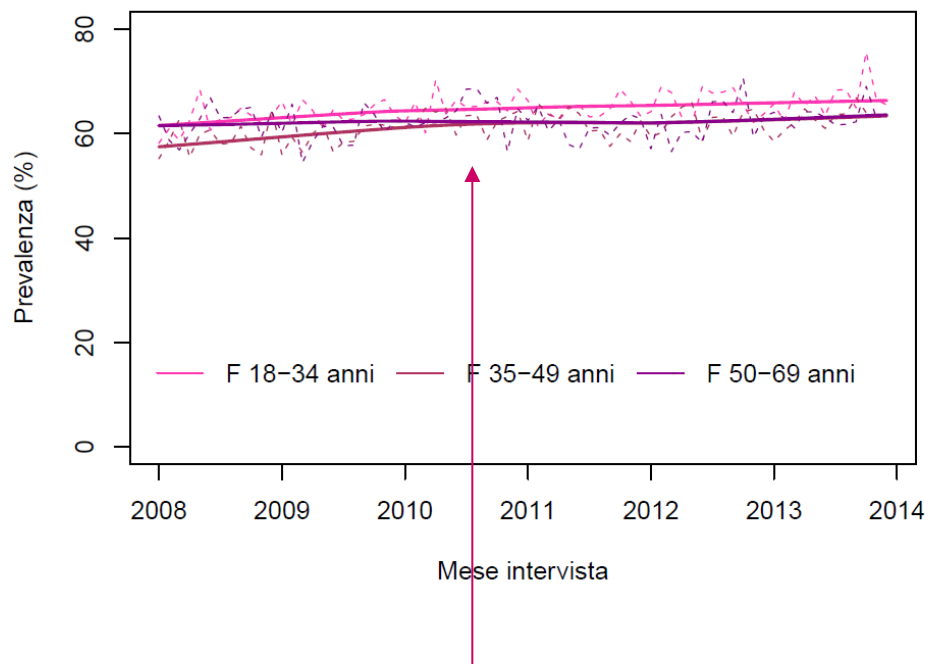
Aumento significativo

Aumento significativo

Non fumatori per genere e classe d'età

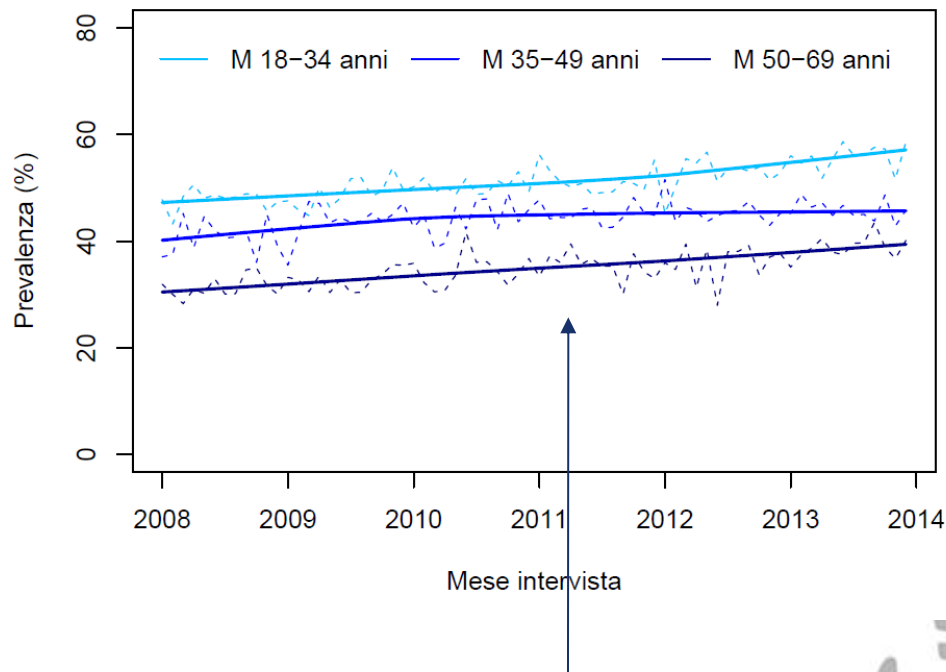
Serie destagionalizzata – Pool nazionale

Donne



Aumento significativo nelle donne con 18-49 anni

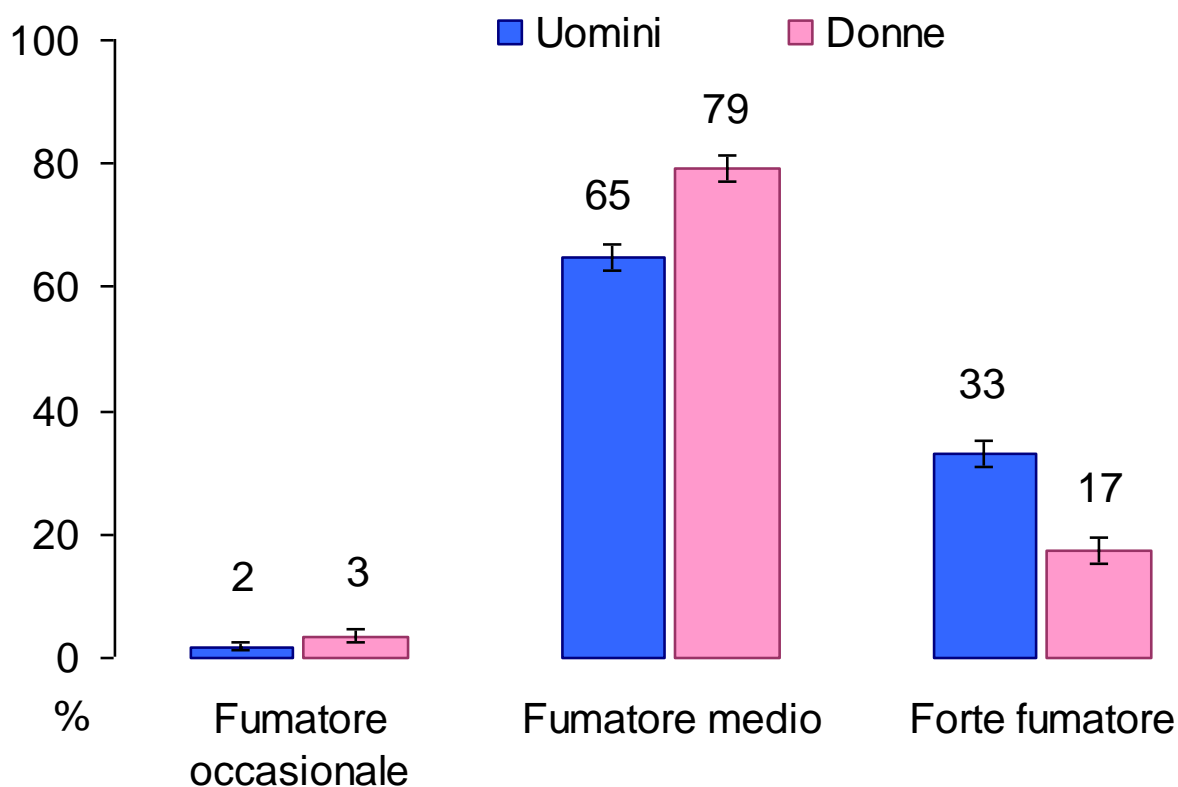
Uomini



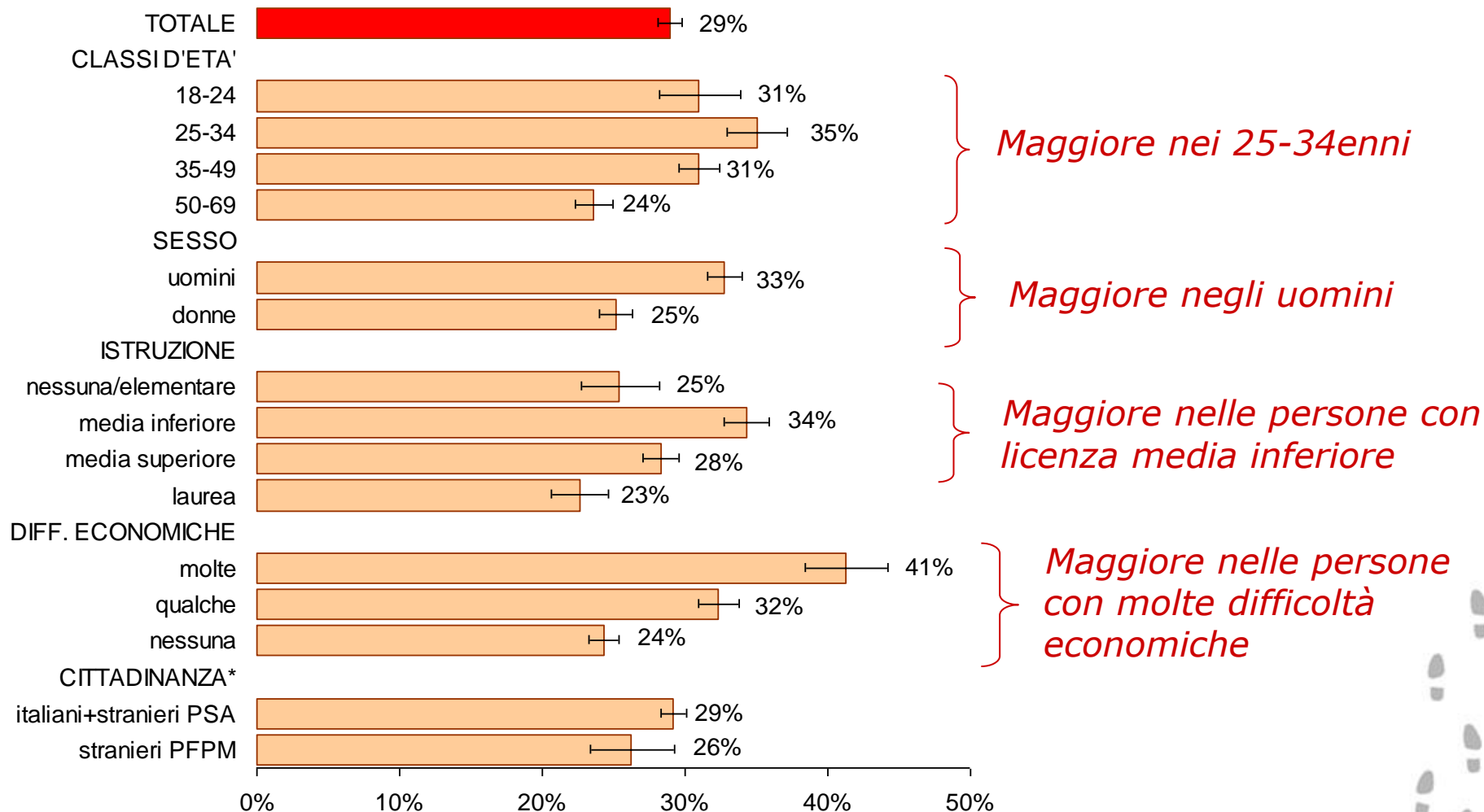
Aumento significativo negli uomini di tutte le classi d'età



Tipologia di fumatori per genere 18-69 anni

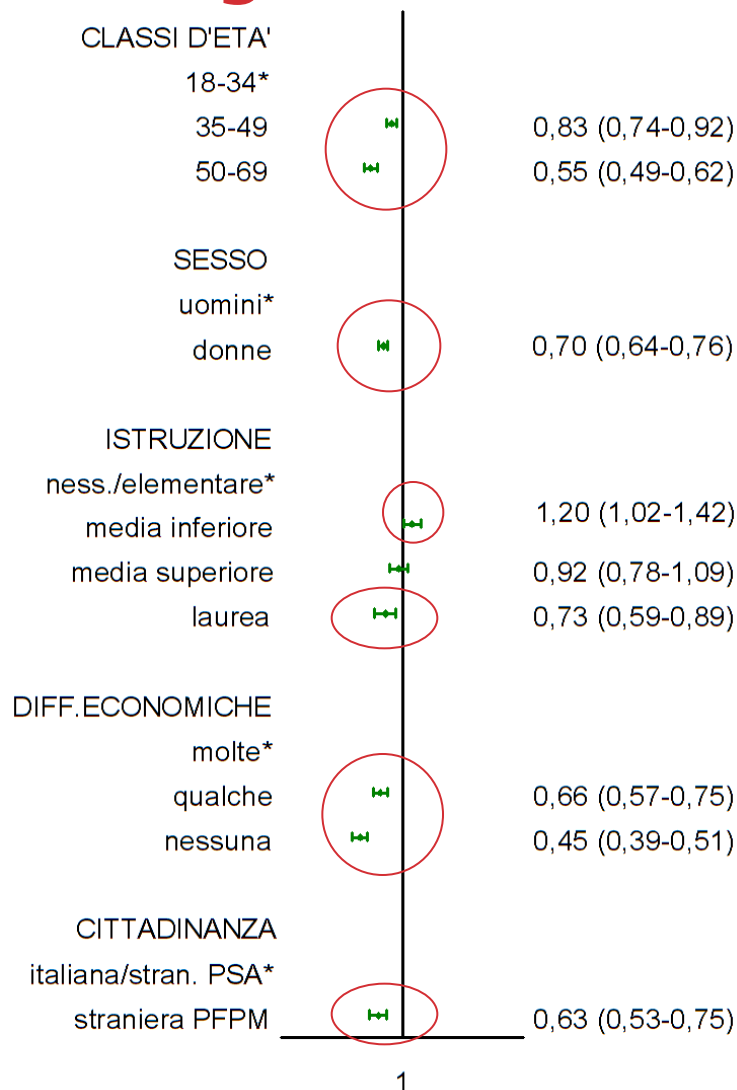


Fumo di sigaretta 18-69 anni



* Cittadinanza: Italiane+Straniere provenienti da Paesi a Sviluppo Avanzato (PSA); Straniere provenienti da Paesi a Forte Pressione Migratoria

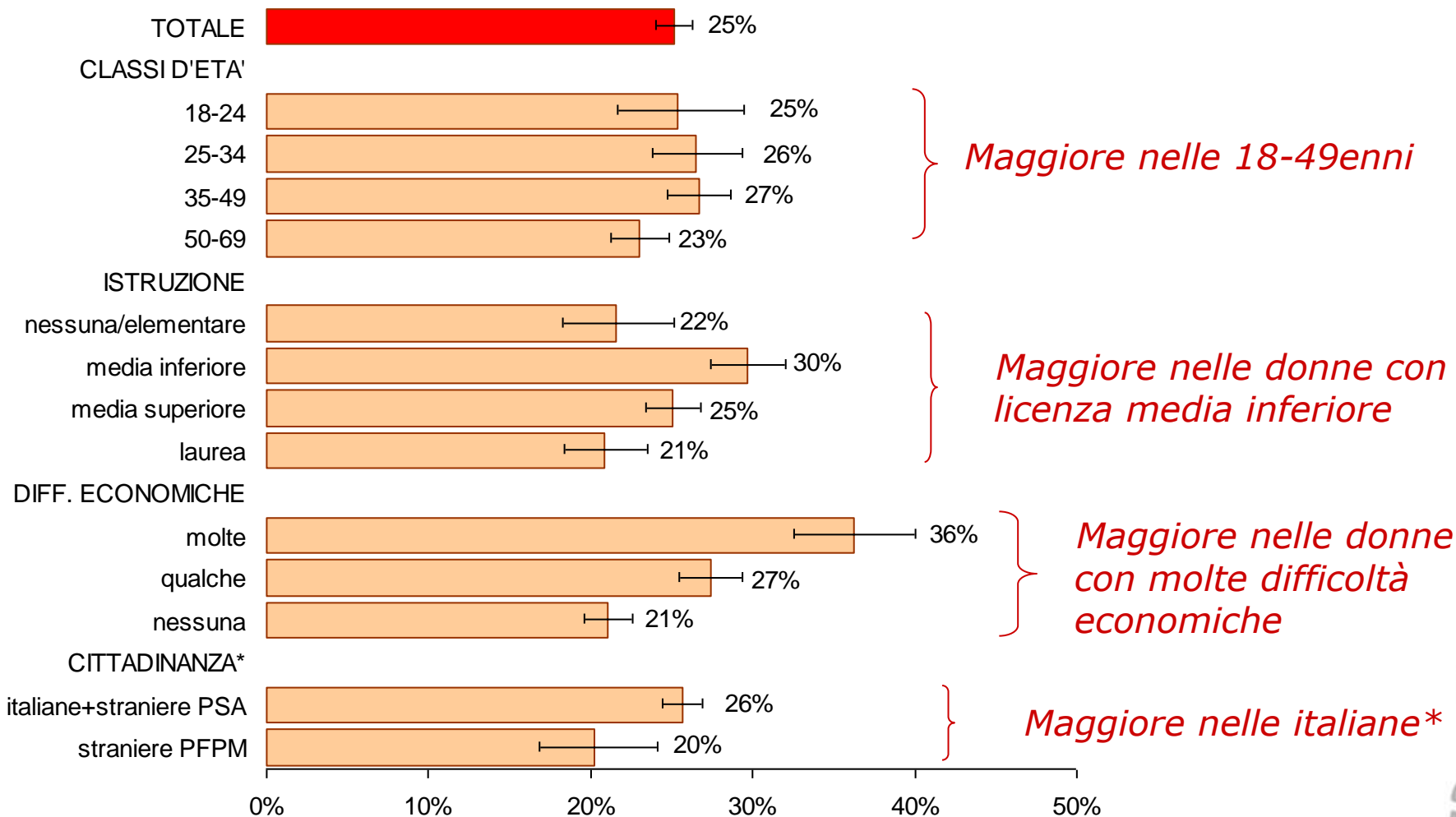
Fumo di sigaretta 18-69 anni



* Categoria di riferimento

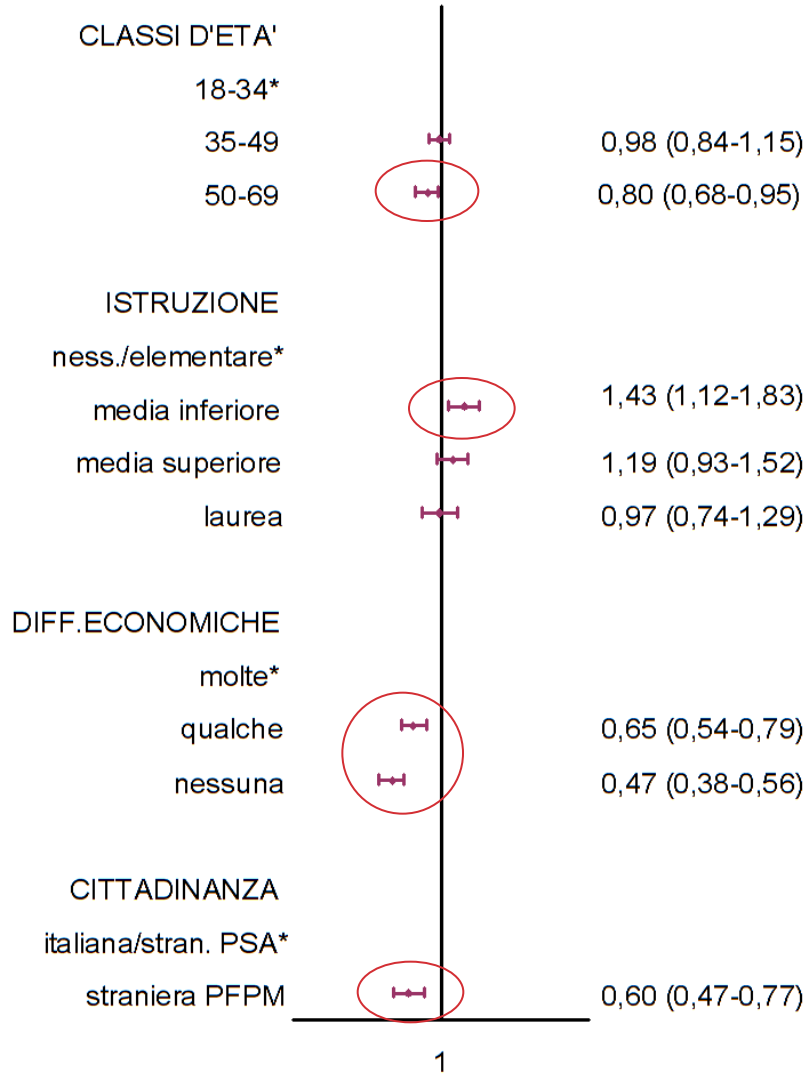


Fumo di sigaretta nelle donne 18-69 anni



* Cittadinanza: Italiane+Straniere provenienti da Paesi a Sviluppo Avanzato (PSA); Straniere provenienti da Paesi a Forte Pressione Migratoria

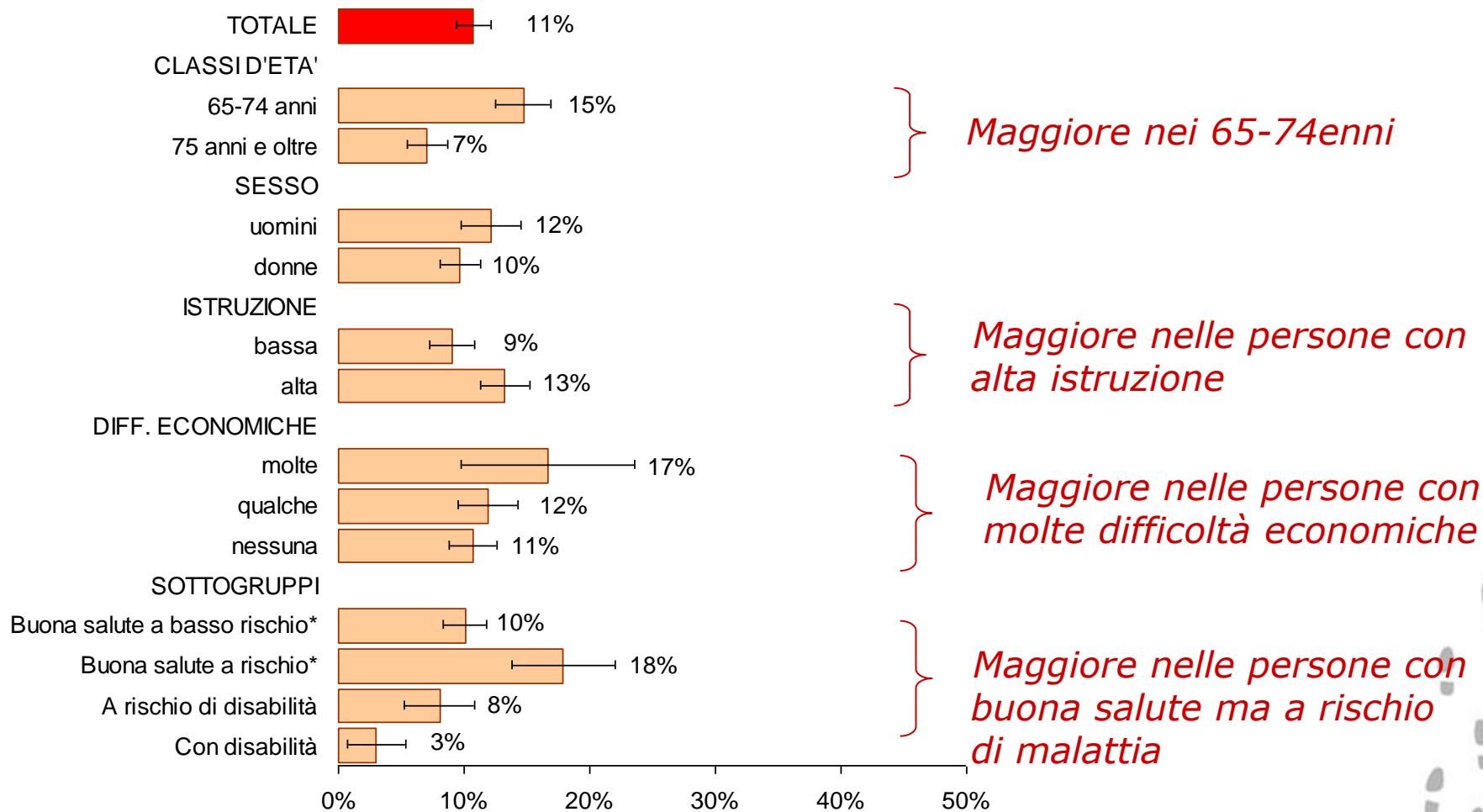
Fumo di sigaretta nelle donne 18-69 anni



* Categoria di riferimento

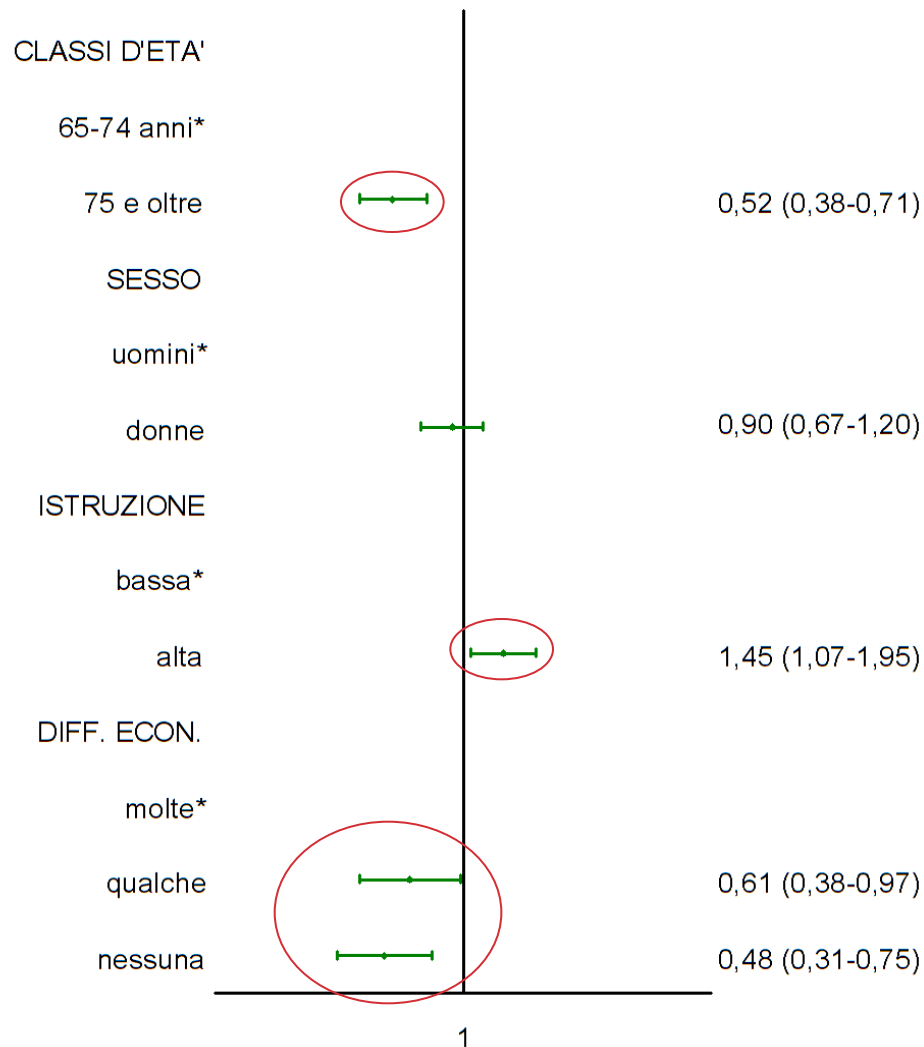


Fumo di sigaretta negli ultra 64enni



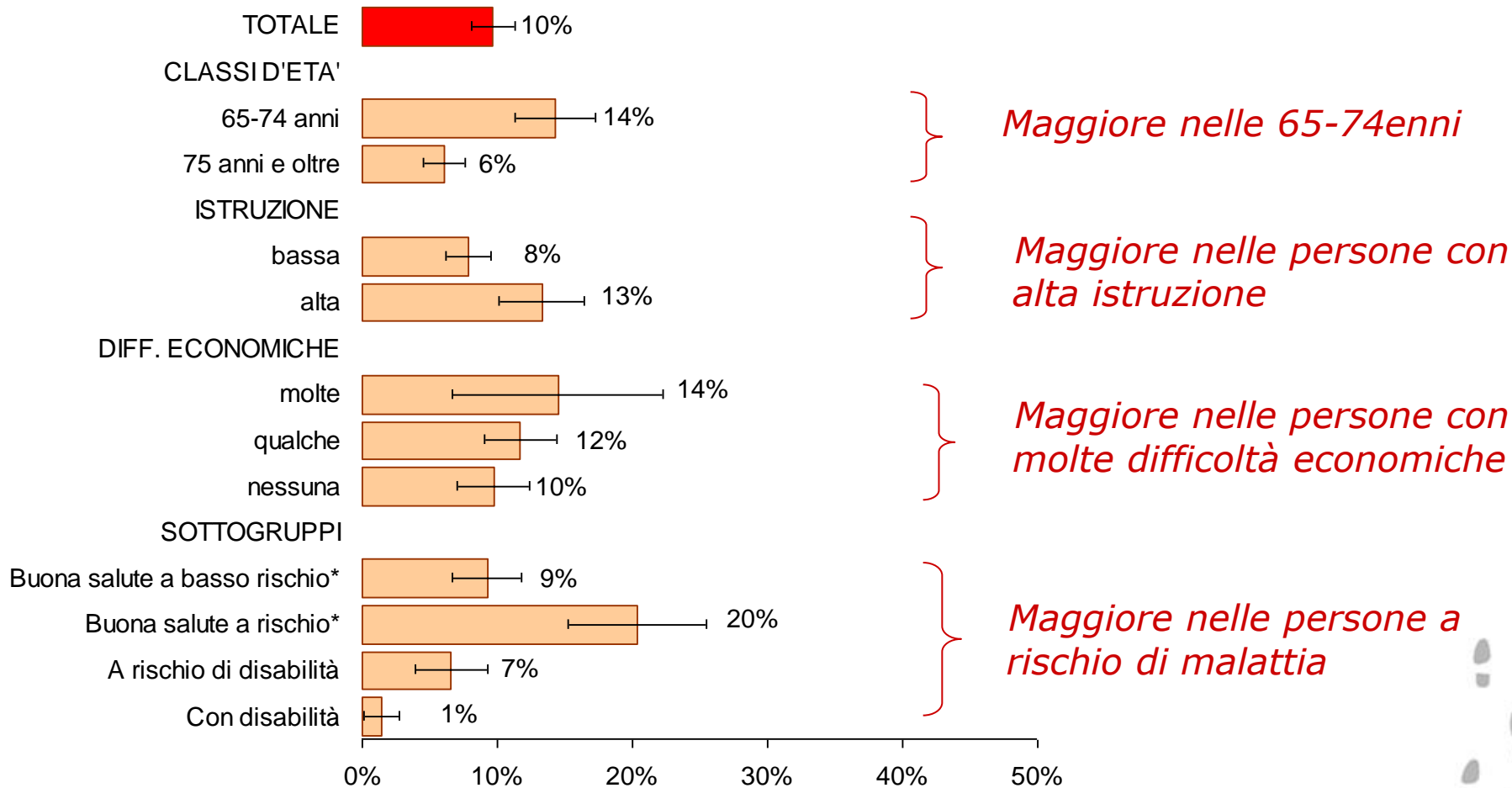
* A rischio di malattia

Fumo di sigaretta negli ultra 64enni



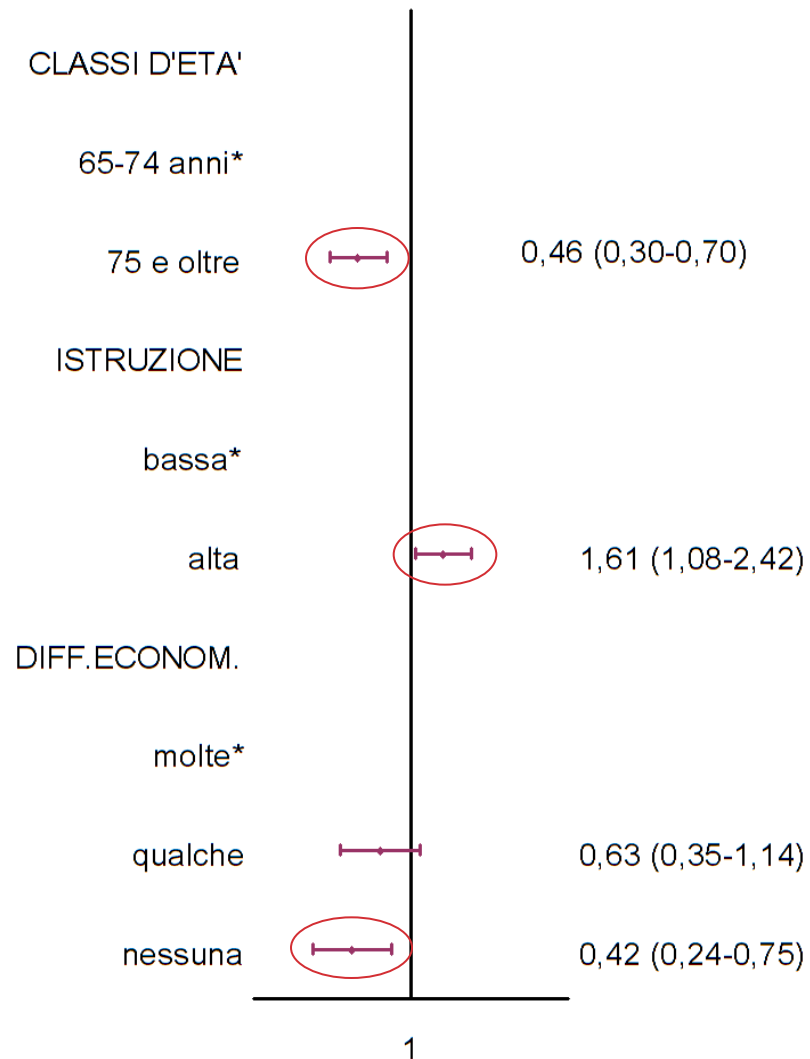
* Categoria di riferimento

Fumo di sigaretta nelle donne ultra 64enni



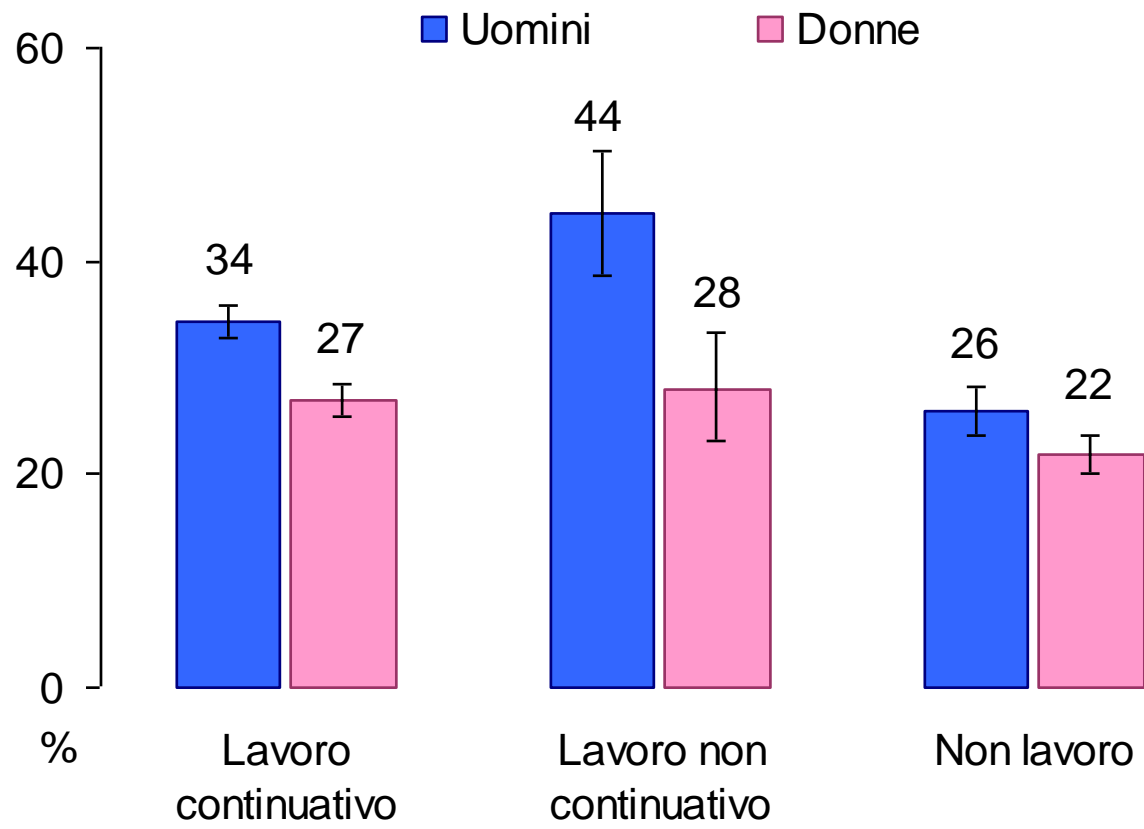
* A rischio di malattia

Fumo di sigaretta nelle donne ultra 64enni



* Categoria di riferimento

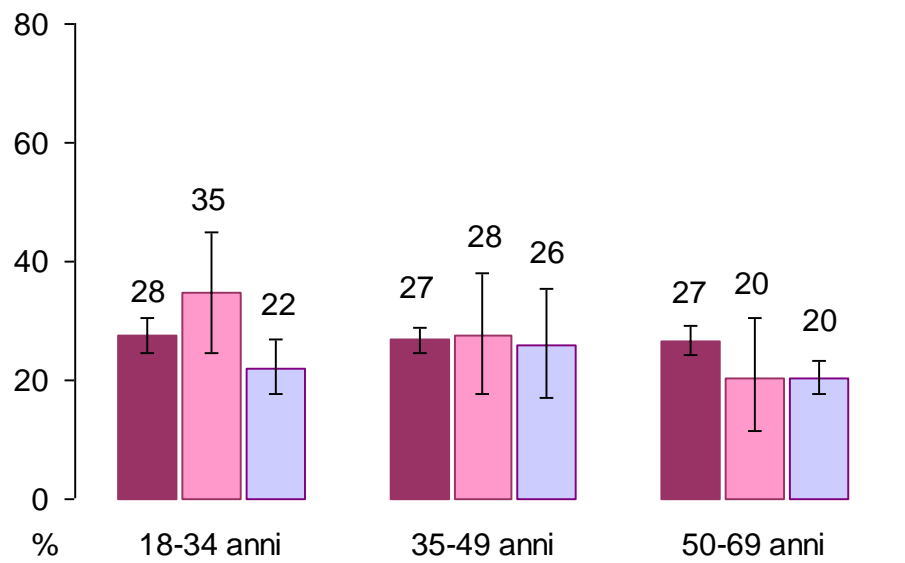
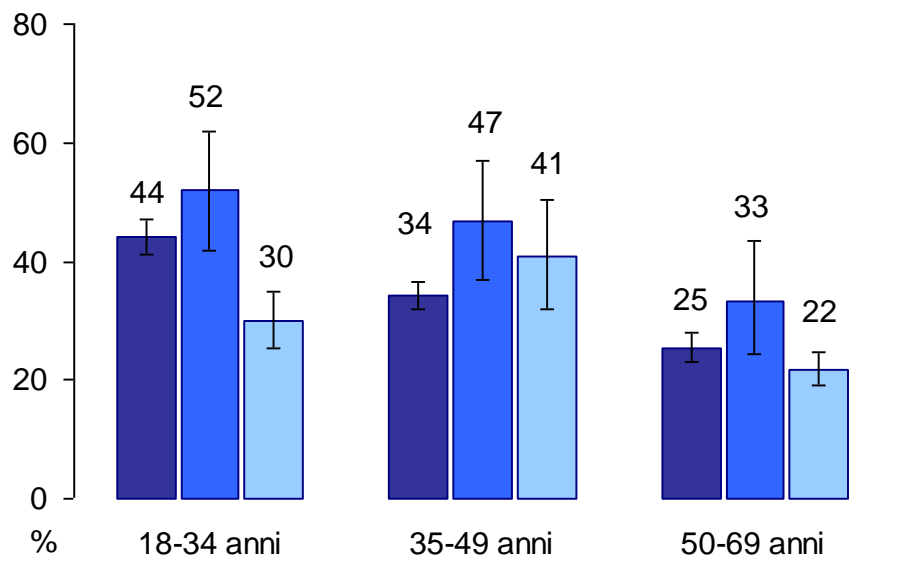
Fumo e stato lavorativo per genere



Fumo e stato lavorativo per genere e classe d'età

Uomini

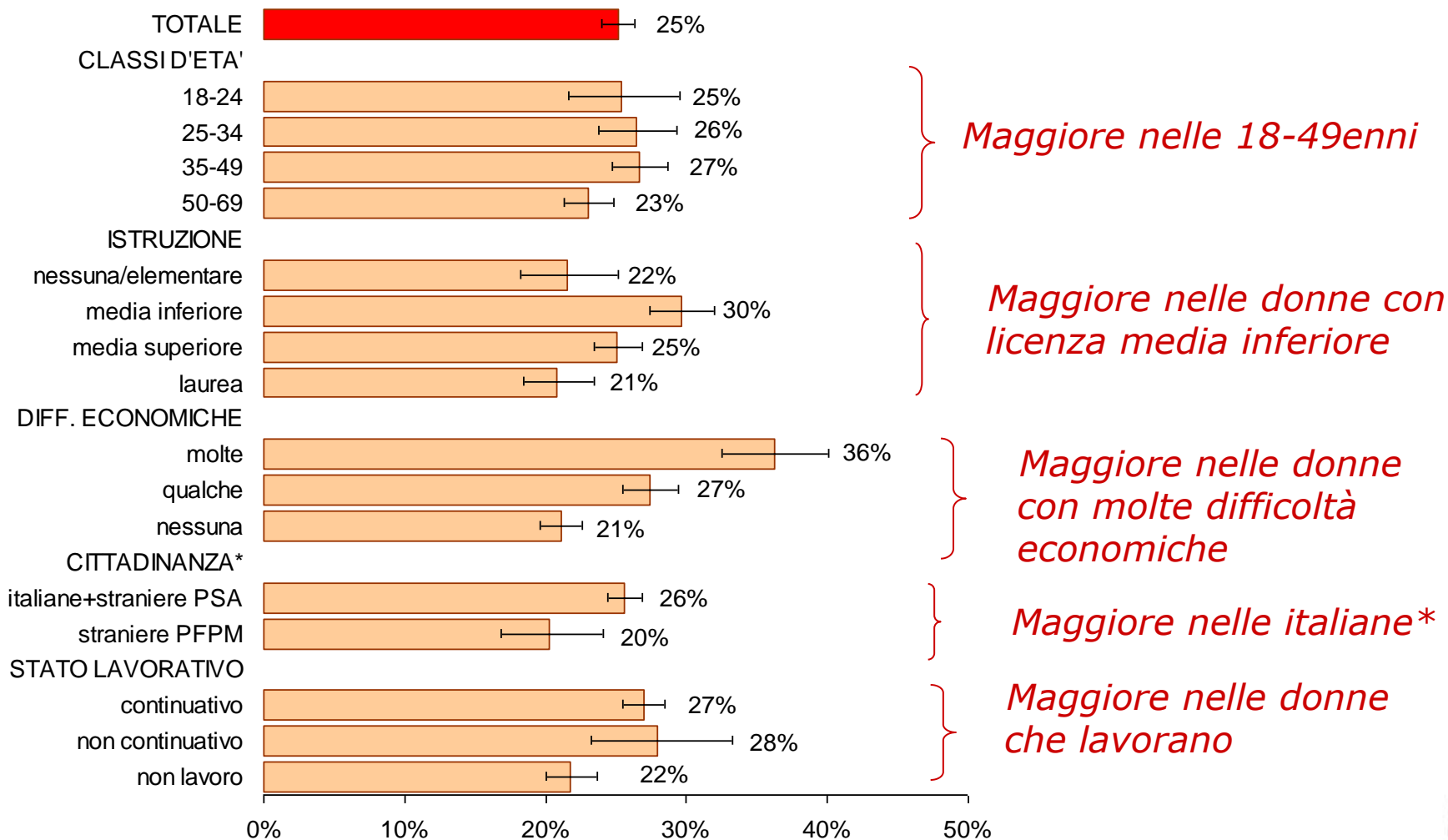
Donne



■ Lavoro continuativo
 ■ Lavoro non continuativo
 ■ Non lavoro
 ■ Lavoro non continuativo
 ■ Lavoro continuativo
 ■ Non lavoro

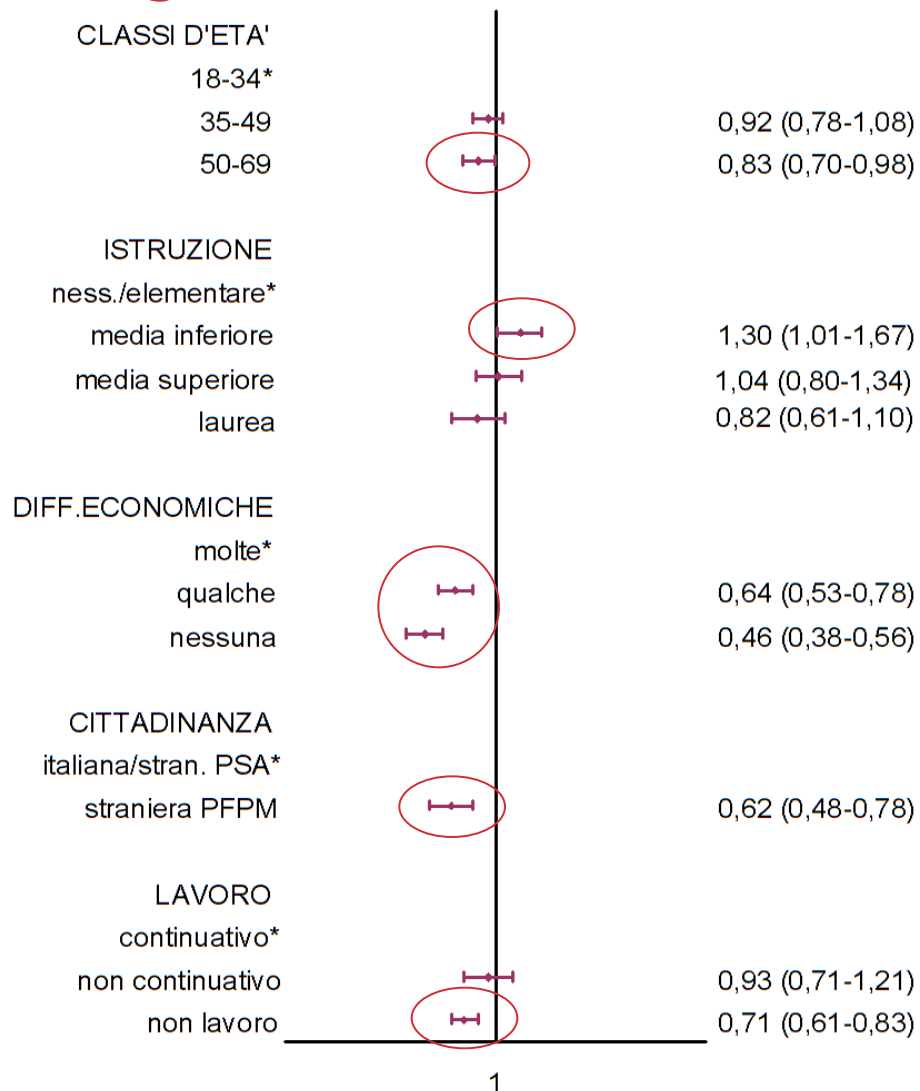


Fumo di sigaretta nelle donne 18-69 anni



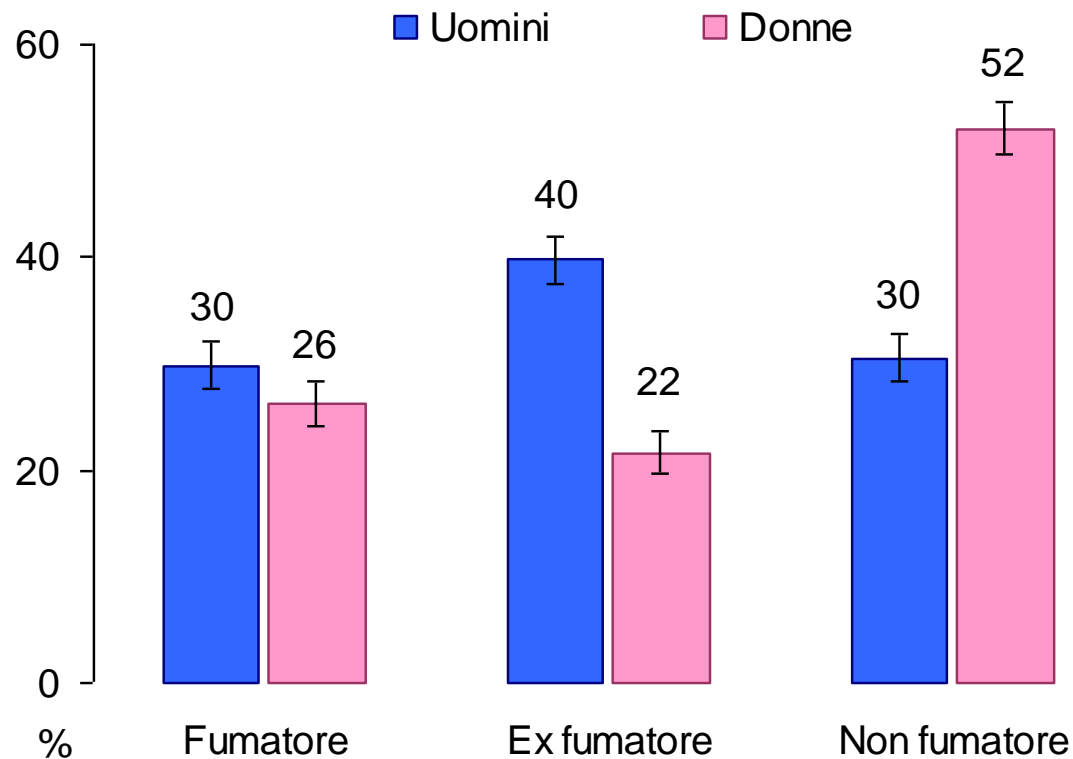
* Cittadinanza: Italiane+Straniere provenienti da Paesi a Sviluppo Avanzato (PSA); Straniere provenienti da Paesi a Forte Pressione Migratoria

Fumo di sigaretta nelle donne 18-69 anni

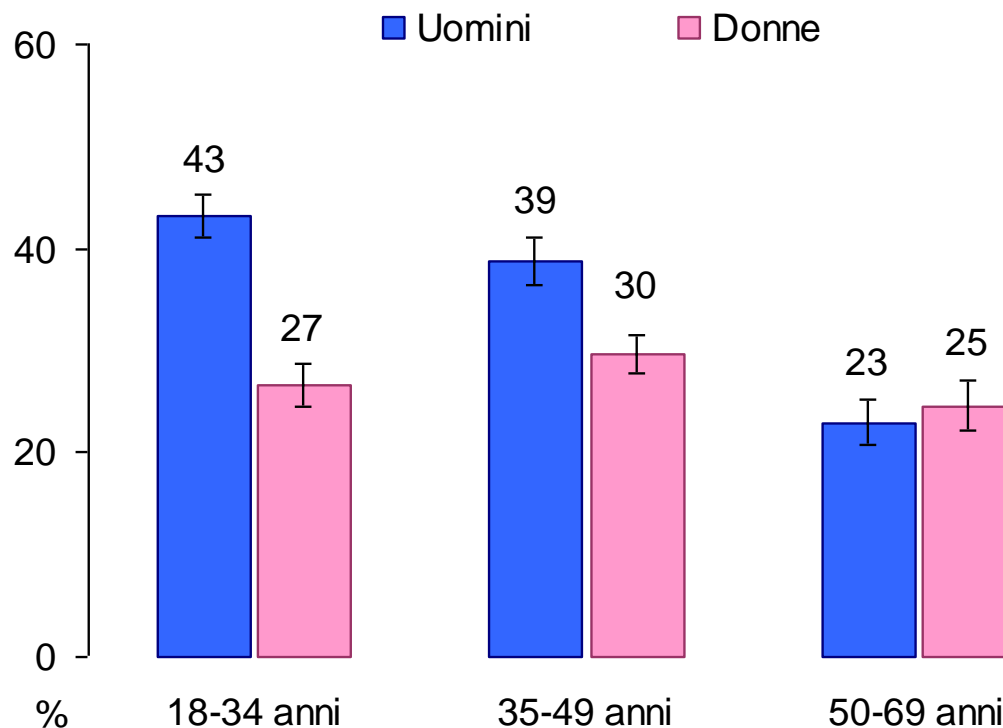


* Categoria di riferimento

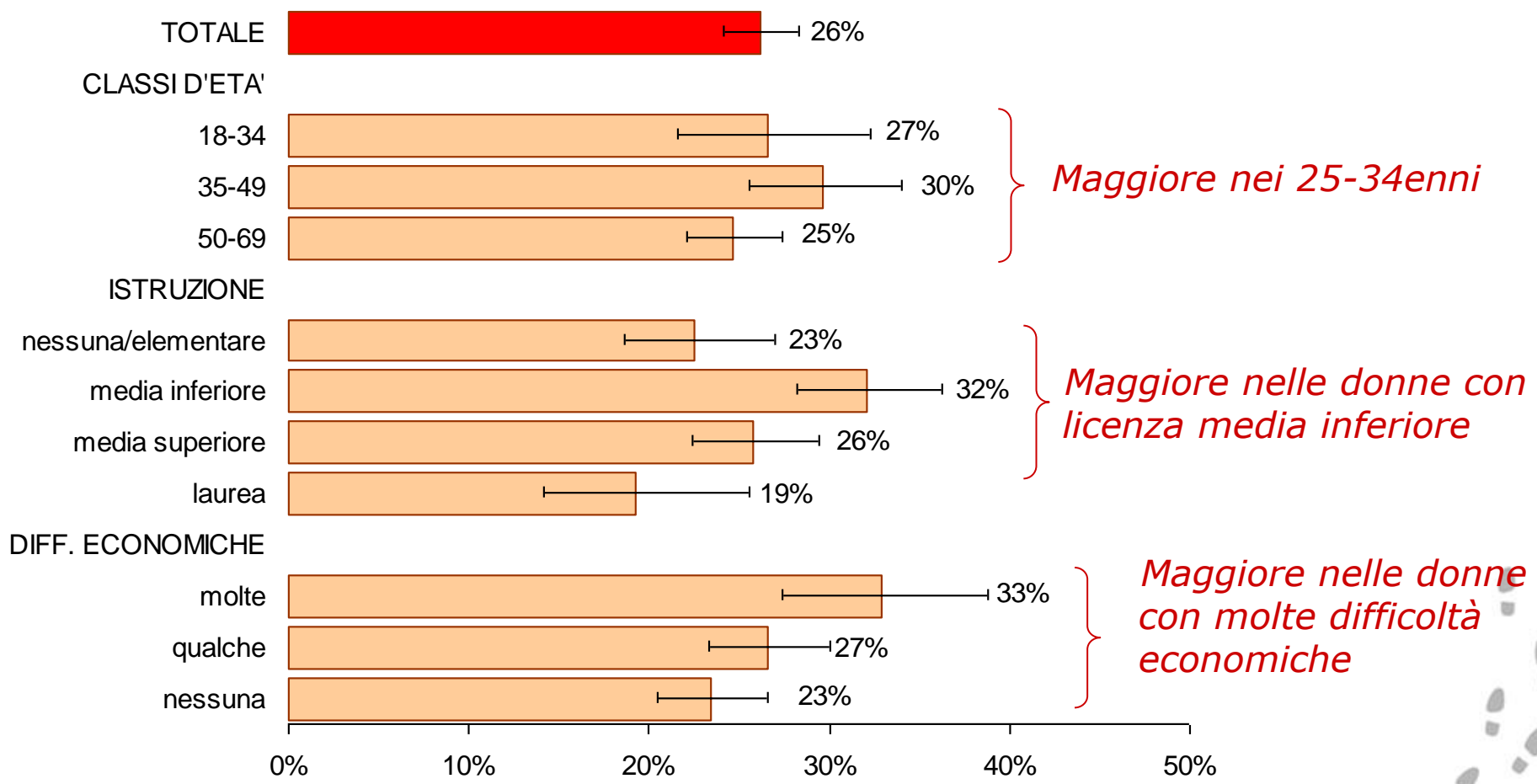
Abitudine al fumo di sigaretta per genere tra le persone con **patologie croniche**



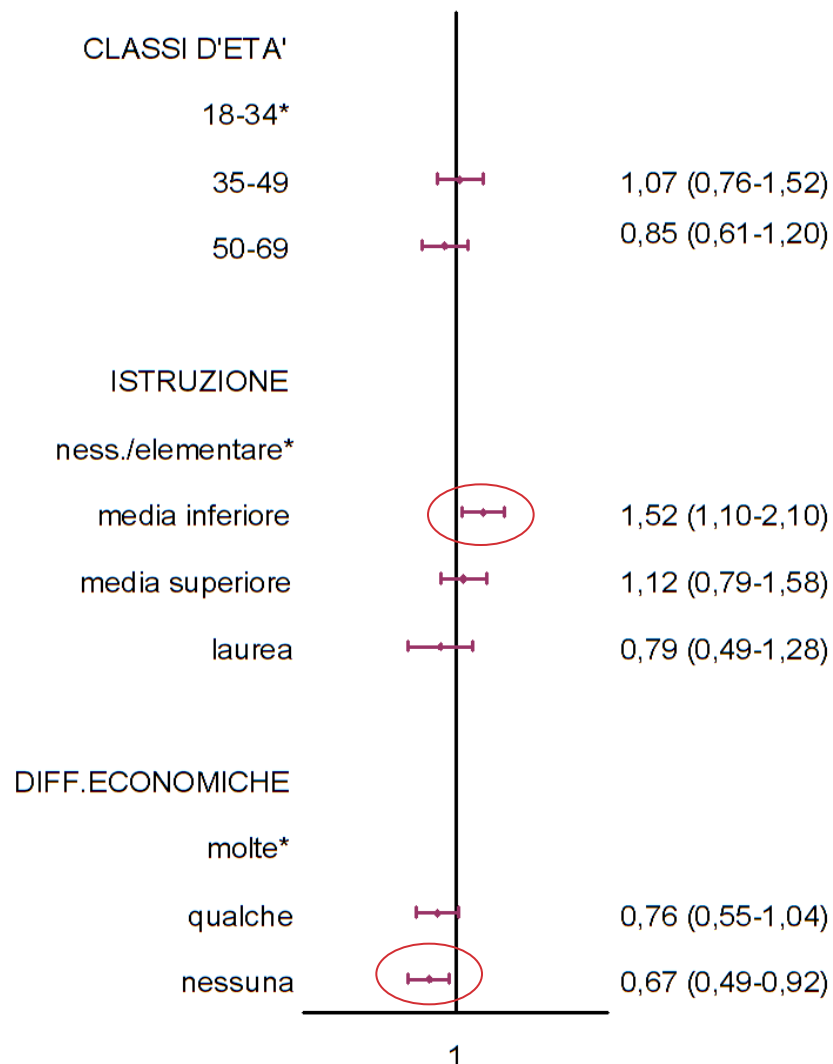
Fumo di sigaretta per genere e classe d'età tra le persone con **patologie croniche**



Fumo di sigaretta tra le donne con patologie croniche



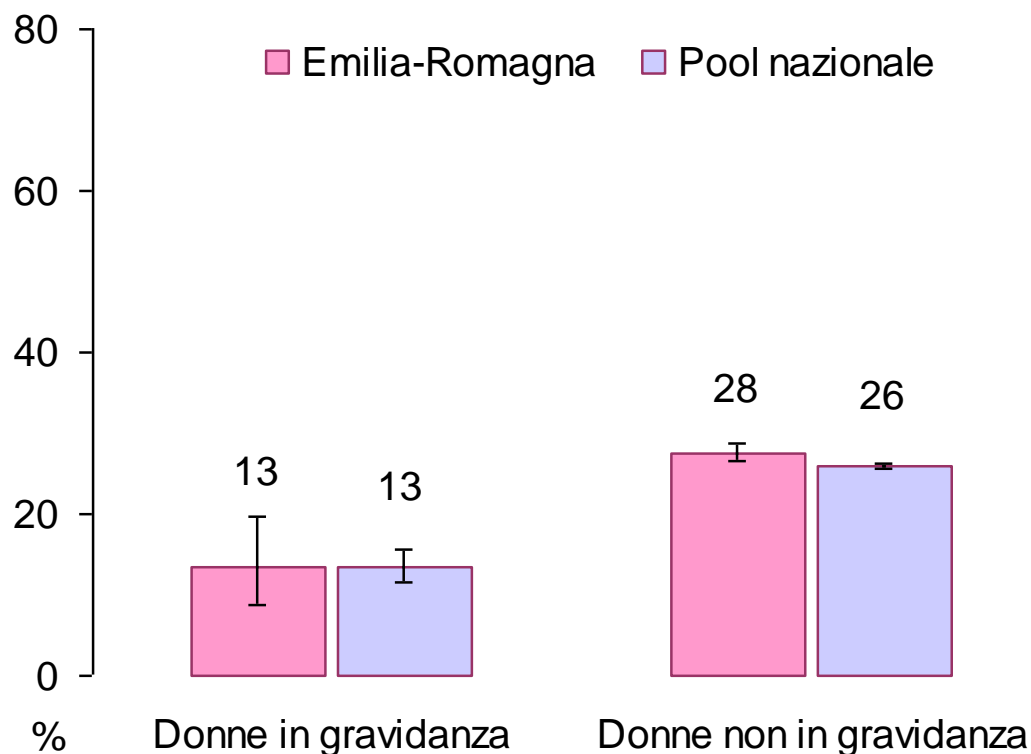
Fumo di sigaretta tra le donne con patologie croniche



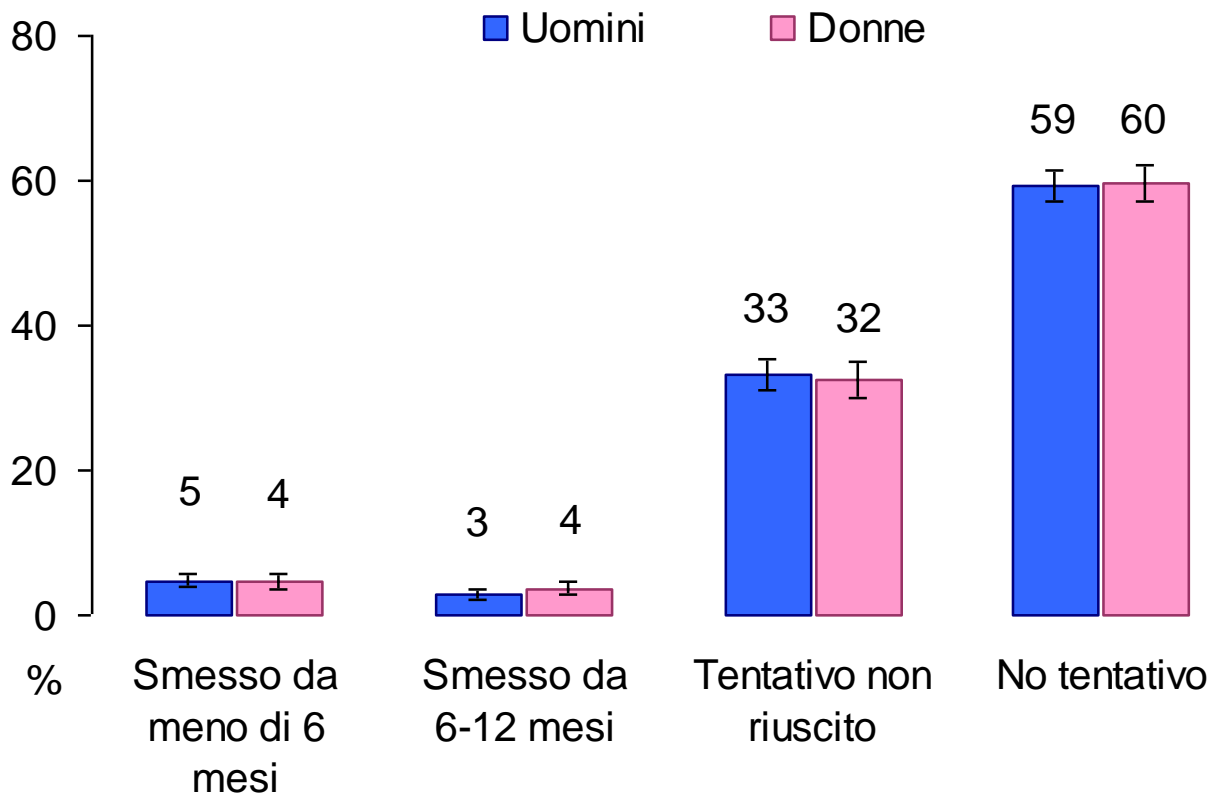
* Categoria di riferimento

Fumo di sigaretta nelle donne che hanno avuto una **gravidanza** nei 12 mesi precedenti l'intervista

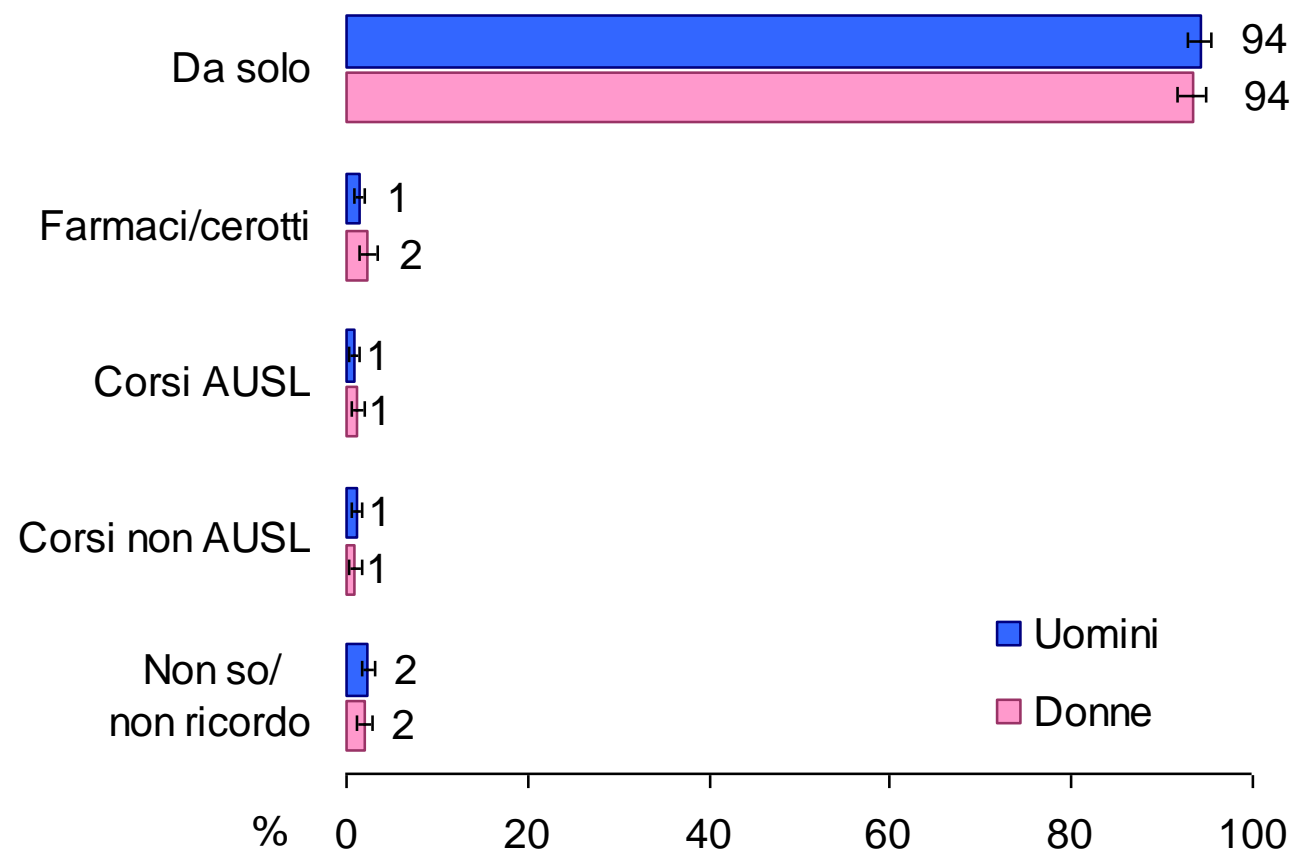
Donne 18-49 anni



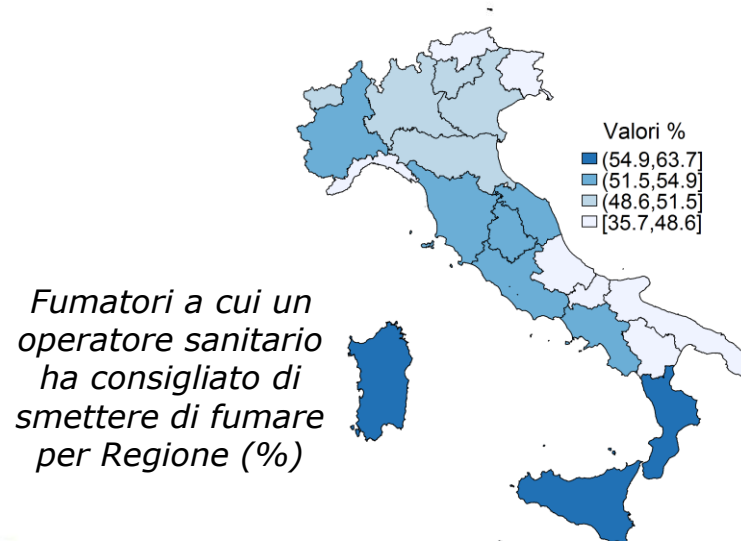
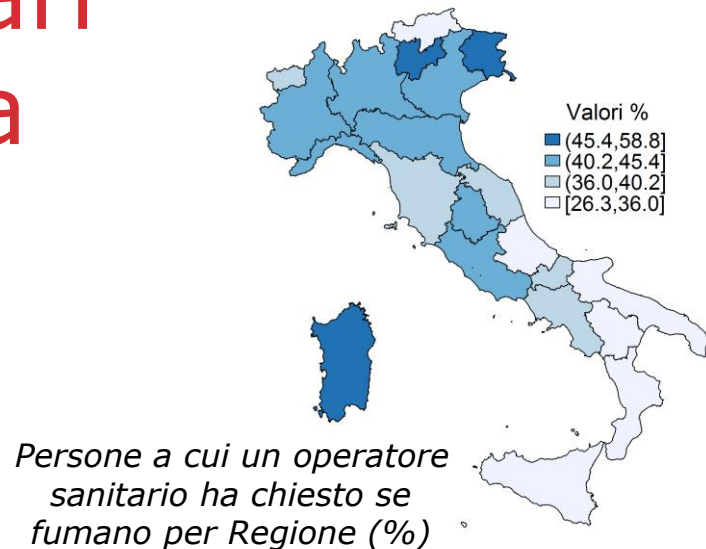
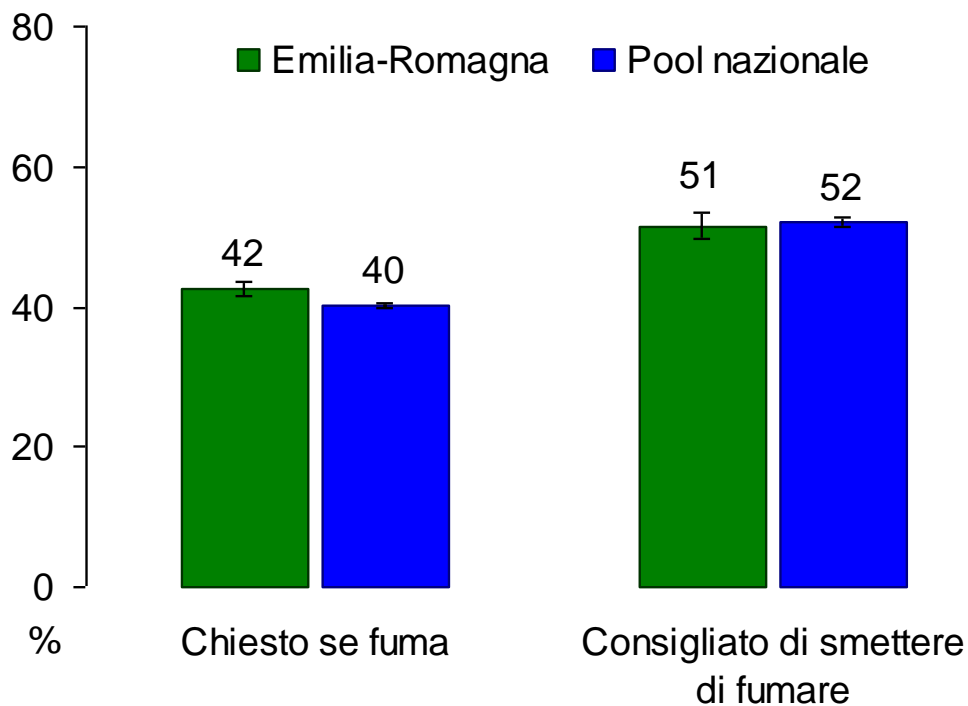
Tentativo di smettere di fumare per genere



Come hanno smesso di fumare gli ex fumatori per genere

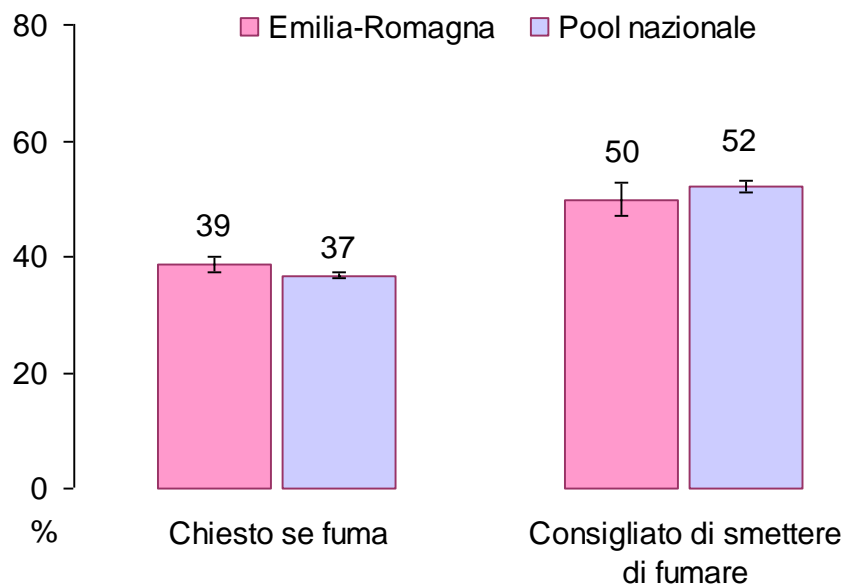


Attenzione dei sanitari al fumo di sigaretta

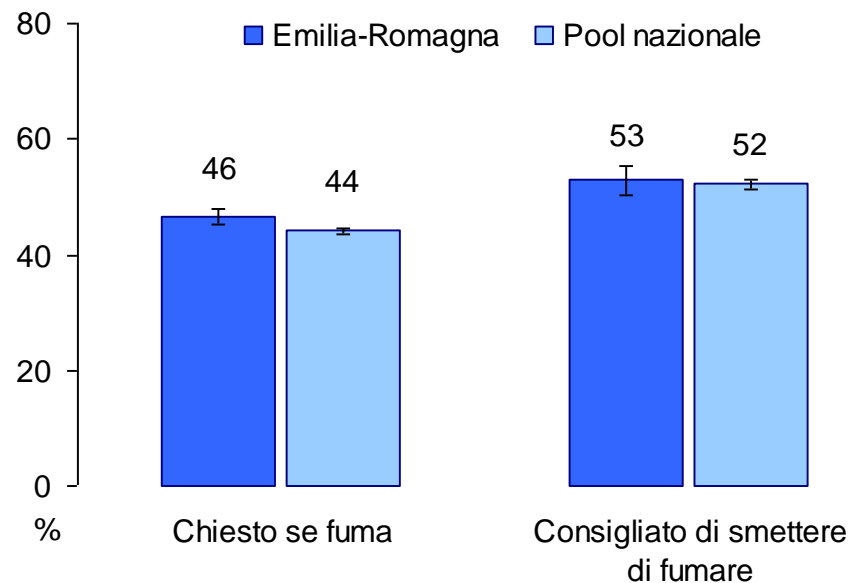


Attenzione dei sanitari al fumo di sigaretta per genere

Donne

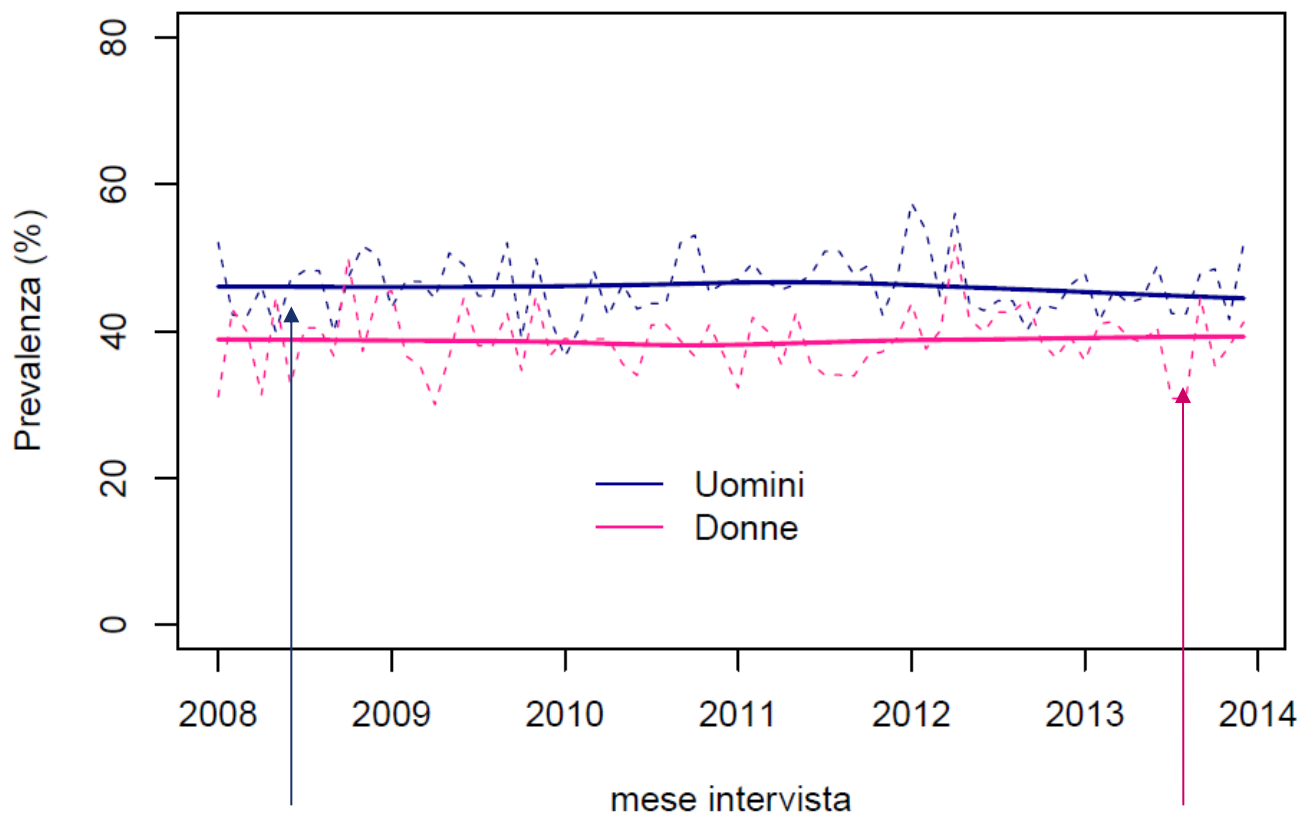


Uomini



Persone a cui un sanitario ha chiesto se fumano

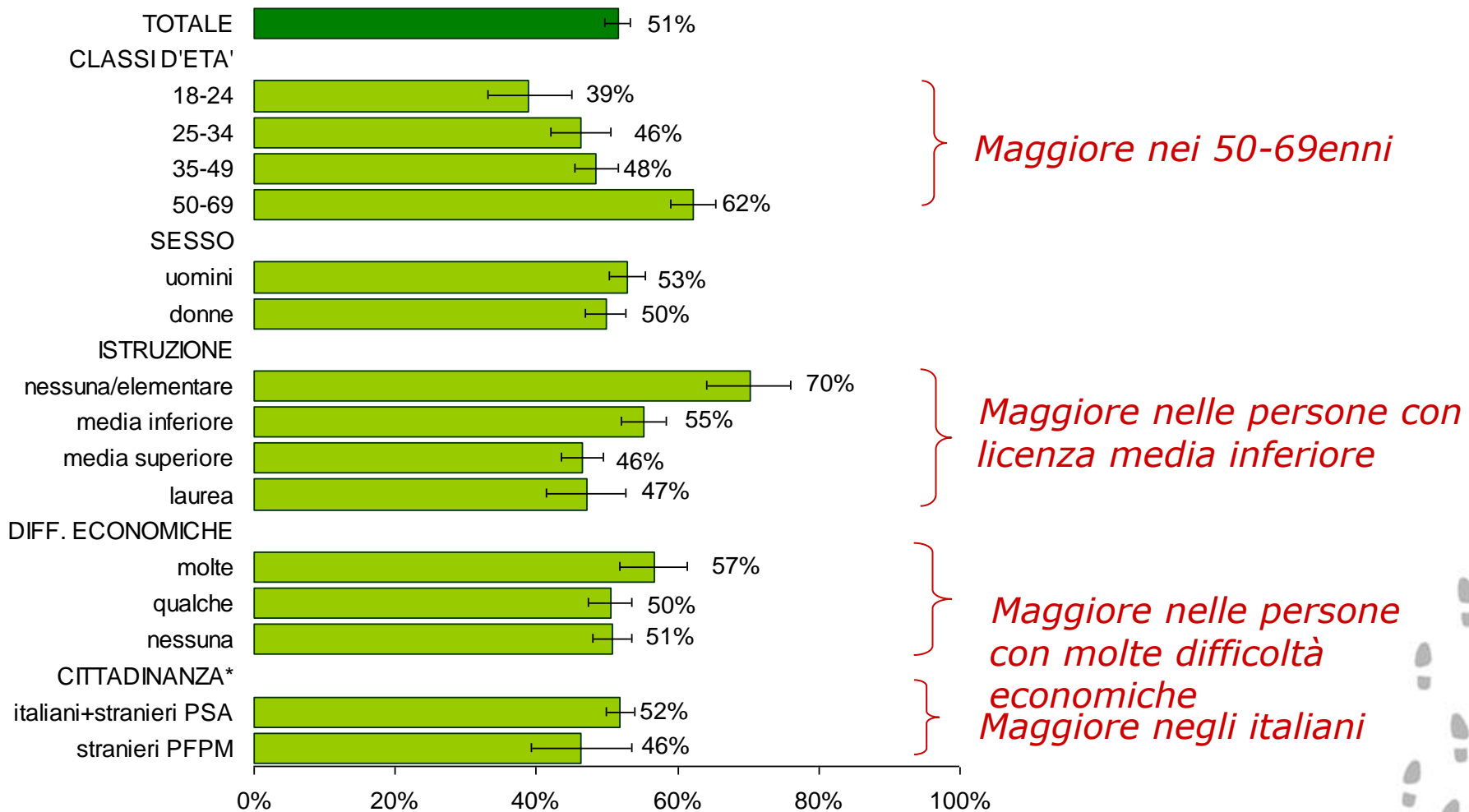
Serie destagionalizzata - Emilia-Romagna



Nessun andamento significativo

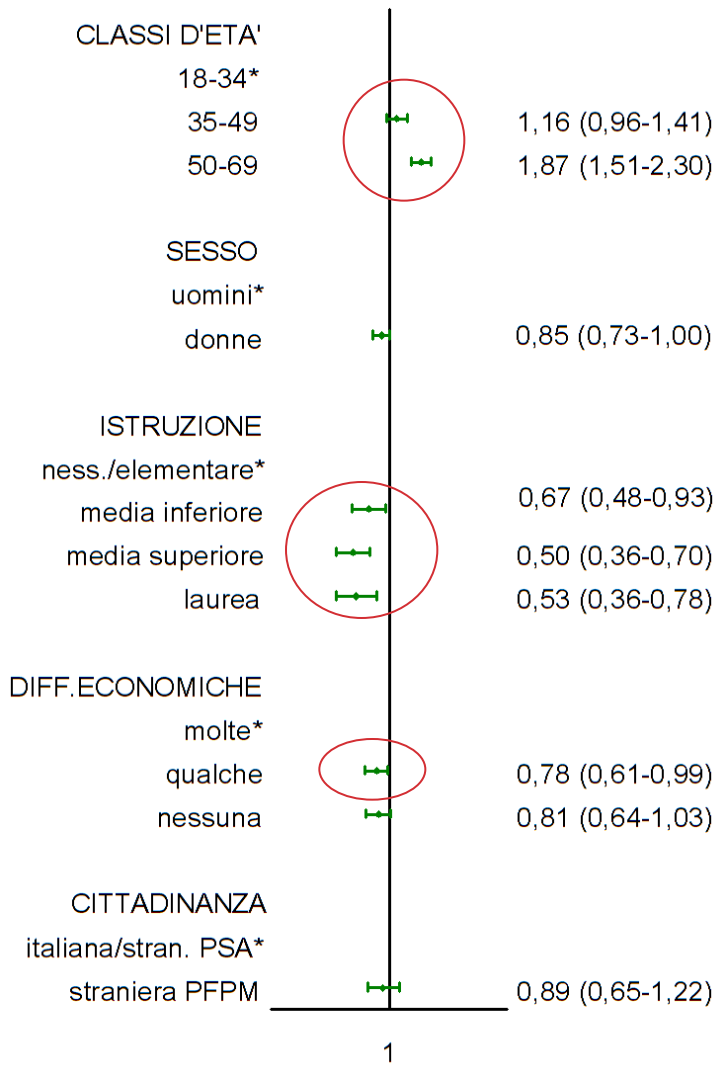
Nessun andamento significativo

Consiglio sanitario di smettere di fumare



* Cittadinanza: Italiane+Straniere provenienti da Paesi a Sviluppo Avanzato (PSA); Straniere provenienti da Paesi a Forte Pressione Migratoria

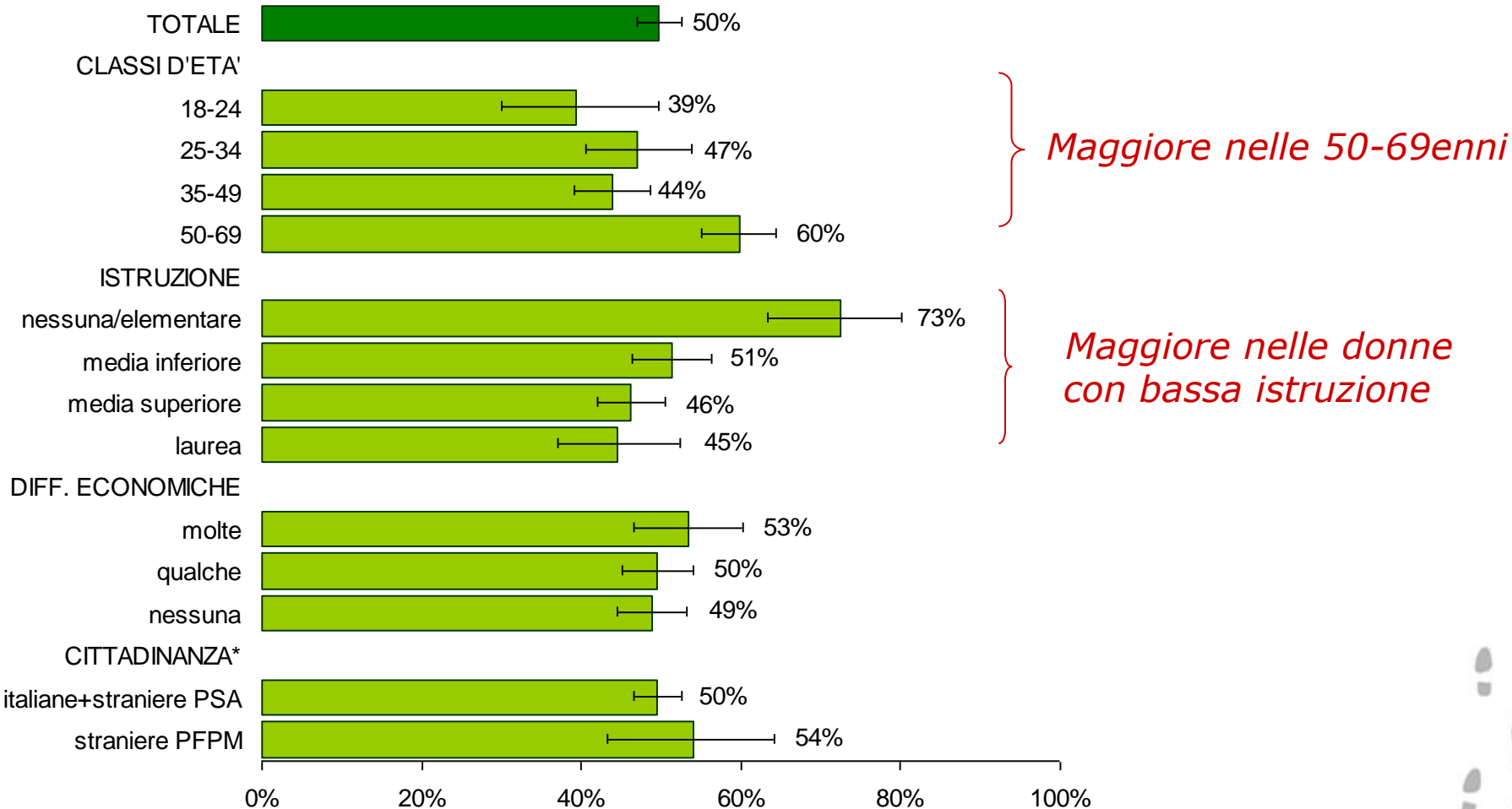
Consiglio sanitario di smettere di fumare



* Categoria di riferimento



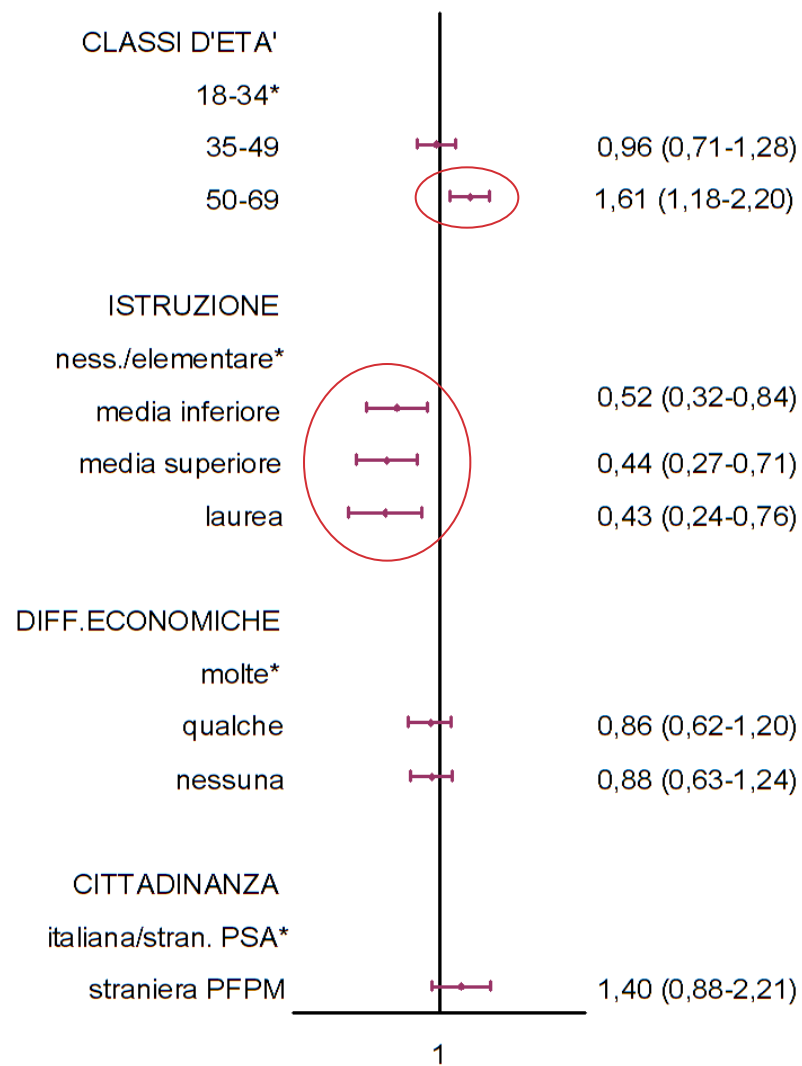
Consiglio sanitario di smettere di fumare nelle donne



* Cittadinanza: Italiane+Straniere provenienti da Paesi a Sviluppo Avanzato (PSA); Straniere provenienti da Paesi a Forte Pressione Migratoria

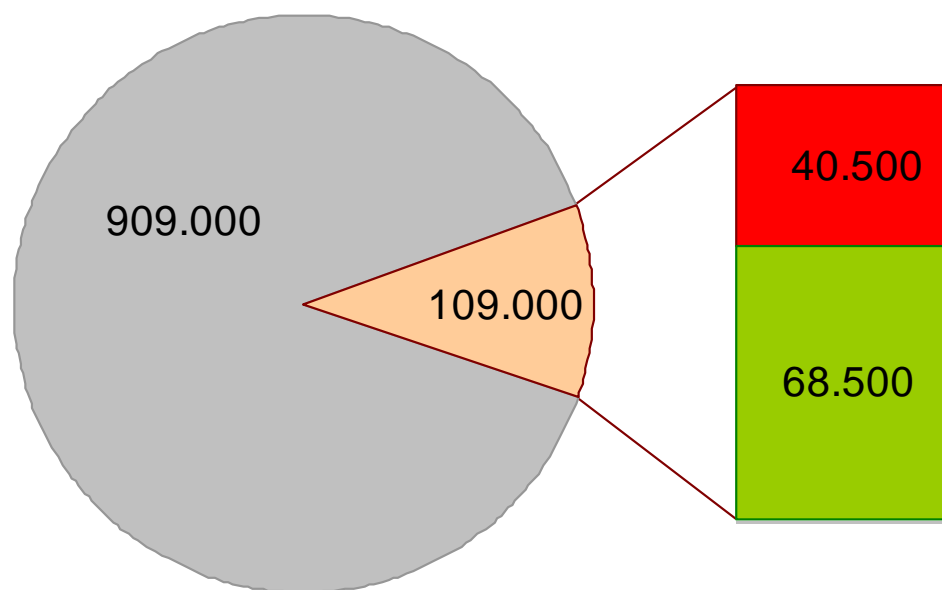


Consiglio sanitario di smettere di fumare nelle donne



* Categoria di riferimento

Consiglio sanitario di smettere di fumare agli ultra 64enni

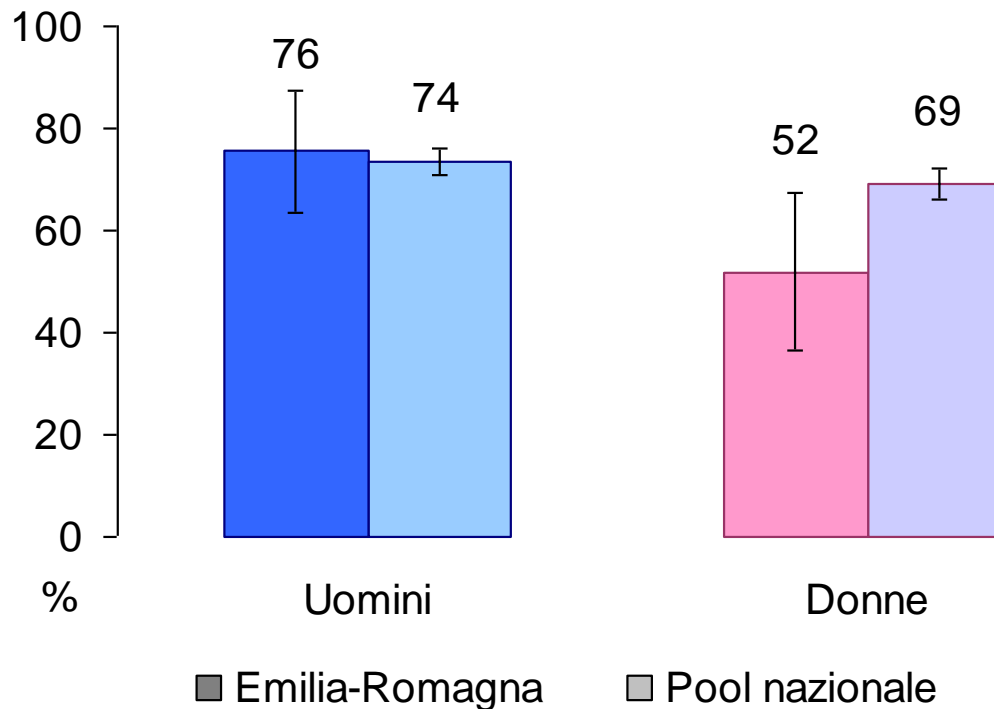


- Non fumatori + ex fumatori
- Fumatori, senza consiglio di smettere
- Fumatori, con consiglio di smettere

63% dei fumatori ultra 64enni ha ricevuto il consiglio di smettere di fumare da un medico

Consiglio sanitario di smettere di fumare per genere

Persone ultra 64enni



Conclusioni

In Emilia-Romagna:

- Le ragazze sembrano mostrare meno propensione ad iniziare a fumarema sarebbe più probabilmente corretto dire "mostravano"
- La prevalenza del fumo nelle donne è inferiore a quella dei loro coetanei; le donne tendono a fumare meno intensamente
- Le donne mostrano una minor propensione a smettere di fumare, almeno fino a 70 anni
- Negli ultimi anni è aumentata le % di non fumatori tra le donne 18-49enni e tra gli uomini di tutte le età

Conclusioni

- In ambo i generi fumano di più le persone con bassa istruzione e difficoltà economiche e le persone che lavorano (soprattutto gli uomini con un lavoro non continuativo).
- Tra le donne intervistate in gravidanza il 13% ha riferito di fumare
- Il 70% degli uomini e il 48% delle donne con patologie croniche ha fumato e rispettivamente il 30% e 26% continua a farlo
- Solo ad un fumatore tra 18-69 anni su due un operatore sanitario ha consigliato di smettere, la percentuale cresce con l'età; 63% sopra i 65 anni
- Il consiglio di smettere non mostra segnali di diseguità

Grazie per l'attenzione

a nome del gruppo di lavoro regionale PASSI

TUTTA VITA
NIENTE FUMO



Tabagismo nelle donne
Regione Emilia-Romagna
4 novembre 2014



Questa presentazione è rilasciata con licenza Creative Common



Attribuzione:
Non commerciale 4.0 Internazionale
(CC BY-NC 4.0)

Puoi:

- condividere, riprodurre, distribuire, comunicare al pubblico, esporre in pubblico, rappresentare, eseguire e recitare questo materiale con qualsiasi mezzo e formato
- modificare, remixare, trasformare il materiale e basarti su di esso per le tue opere

Devi attribuire adeguatamente la paternità sul materiale, fornire un link alla licenza e indicare se sono state effettuate modifiche. Puoi realizzare questi termini in qualsiasi maniera ragionevolmente possibile, ma non in modo tale da suggerire che il licenziante avalli te o il modo in cui usi il materiale.

Non puoi

- usare il materiale per **scopi commerciali**
- applicare termini legali o misure tecnologiche che impongano ad altri soggetti dei vincoli giuridici su quanto la licenza consente loro di fare.

Per maggiori informazioni: <http://creativecommons.org/licenses/by-nc/4.0/deed.it>

Sorveglianze di popolazione

- OKkio alla salute: stato nutrizionale dei bambini di 8-9 anni
- Indagine HBSC: ragazzi con 11, 13 e 15 anni
- Sorveglianza PASSI: persone di 18-69 anni
- Sorveglianza PASSI d'Argento: persone con 65 anni ed oltre



Sorveglianza PASSI

- Sistema di monitoraggio dello stato di salute, dei fattori comportamentali di rischio per la salute e della diffusione degli interventi sanitari di promozione della salute nella popolazione di 18-69 anni
- Attivato nel 2007 su richiesta del Ministero della Salute e delle Regioni
- Rappresentatività regionale e/o aziendale
- Indagine telefonica *in continuo* con questionario standardizzato
- Campione casuale estratto dall'anagrafe sanitaria in modo proporzionale alla composizione per sesso e classe d'età (18-34, 35-49, 50-69 anni) della popolazione residente
- Tasso di risposta: 87%
- Rifiuti: 9%





LA SALUTE

- La salute percepita e alcune Malattie Croniche (come diagnosi riferita)
- Qualità della vita connessa alla salute
- Sintomi di depressione



FATTORI DI RISCHIO COMPORTAMENTALI connessi alla salute

- Attività fisica
- Fumo
- Alcol
- Alimentazione
- Fattori di rischio cardiovascolare
- Diabete



Adesione della popolazione ai PROGRAMMI di PREVENZIONE individuale / Adozione di MISURE di SICUREZZA per la salute

- Screening oncologici (diagnosi precoce dei tumore della mammella, utero e colon-retto)
- Vaccinazioni dell'adulto
- Sicurezza stradale
- Sicurezza domestica



inoltre...

- Età e sesso
- Istruzione
- Stato civile
- Cittadinanza
- Attività lavorativa e precarietà (approfondita dal 2013 e 2014)
- Disponibilità economiche (dato riferito)

**+ moduli
aggiuntivi**

PASSI d'Argento

- Indagine che riguarda la popolazione con 65 anni ed oltre (*2012: 24.131 interviste; tasso risposta 89%*)
- Campionamento:
 - Casuale stratificato proporzionale
 - Cluster
- Intervista telefonica o *vis a vis*
- Possibilità di ricorso a un *proxy* se l'anziano non è in grado di sostenere l'intervista

Il questionario PASSI d'Argento

| A CURA DELL'INTERVISTATORE: riempire con i dati forniti dal coordinatore | | |
|--|------------------------------|---|
| ASL | Numero della lista unica | <input type="checkbox"/> Titolare |
| | | <input type="checkbox"/> Sostituto |
| | _____ | <input type="checkbox"/> Sostituto di sostituto |
| Anno indagine | Mese assegnazione intervista | |
| _____ | _____ | |

La qualità della vita vista dalle persone con 65 e più anni

Diario e Questionario Indagine 2012









- Strumento di raccolta dei dati
- Circa 80 domande "chiuse" con risposte predefinite
- Le domande sono divise principalmente in tre aree di indagine:
 - Partecipazione sociale
 - Salute e stili di vita
 - Sicurezza



Health Behaviour in School-aged Children (HBSC)

- Indagine nata da uno studio multicentrico internazionale svolto in collaborazione con l'Ufficio Regionale dell'Organizzazione Mondiale della Sanità per l'Europa
- Popolazione target: i ragazzi e ragazze in età scolare (11, 13 e 15 anni)
- Obiettivo:
 - analizzare i contesti familiari e scolastici,
 - abitudini e stili di vita degli adolescenti (alimentazione, attività fisica, comportamenti a rischio)
 - trarre elementi che consentano di orientare sempre meglio politiche e azioni coerenti a livello sanitario e scolastico





Health Behaviour in School-aged Children (HBSC)

- Strumento di raccolta dati: questionario autocompilato che indaga:
 - alimentazione (consumo di frutta, verdura, dolci, bibite zuccherate, ecc)
 - igiene orale giornaliera;
 - attività fisica e la sedentarietà
 - comportamenti a rischio (l'abitudine al fumo, eventuale abuso di alcolici e uso di cannabis)
 - rapporti sessuali
 - fenomeni di violenza e gli infortuni
- Campionate le scuole: tutti gli alunni entrano a far parte dell'indagine



Health Behaviour in School-aged Children (HBSC)

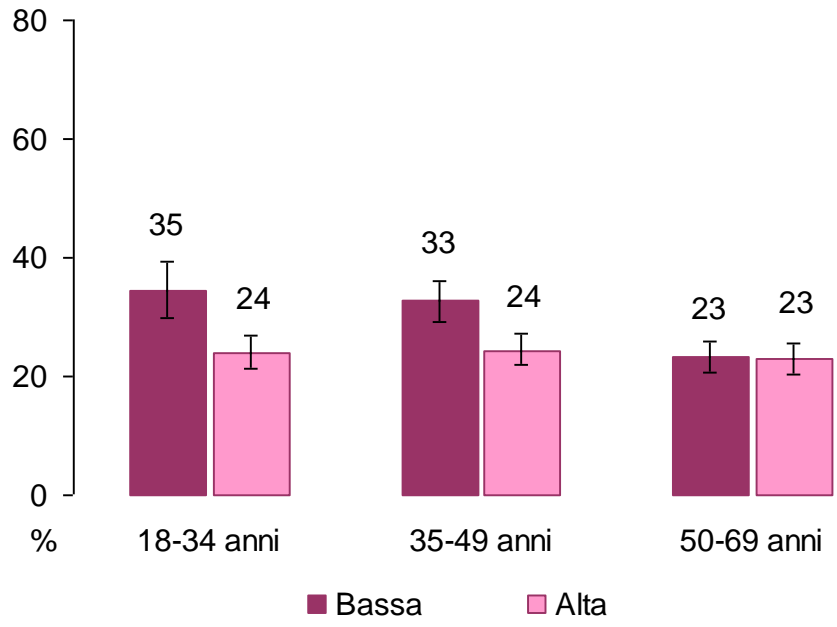
- L'ultima indagine di cui abbiamo i dati è stata effettuata nel 2010 su un campione rappresentativo nazionale, per un totale di 77.113 ragazzi/e
- Nel 2010 l'Emilia-Romagna è stata coinvolta per la prima volta con campione rappresentativo a livello regionale (3.619 ragazzi in 214 classi)
- L'ultima edizione si è svolta nel 2014, i dati saranno disponibili nei prossimi mesi

www.saluter.it/ssr/aree/sanita-pubblica/sorveglianza/adolescenti

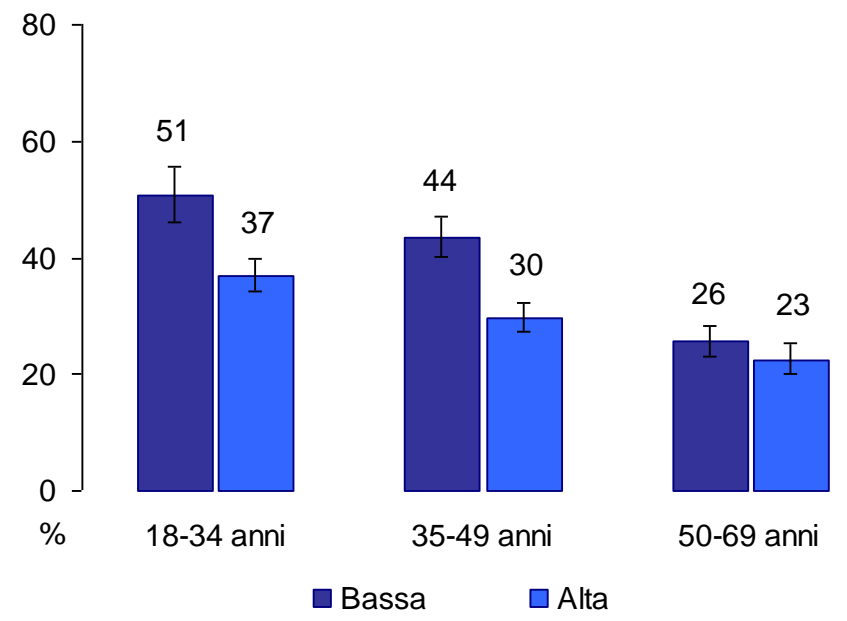


Fumo di sigaretta per **livello d'istruzione**, genere e classe d'età

Donne

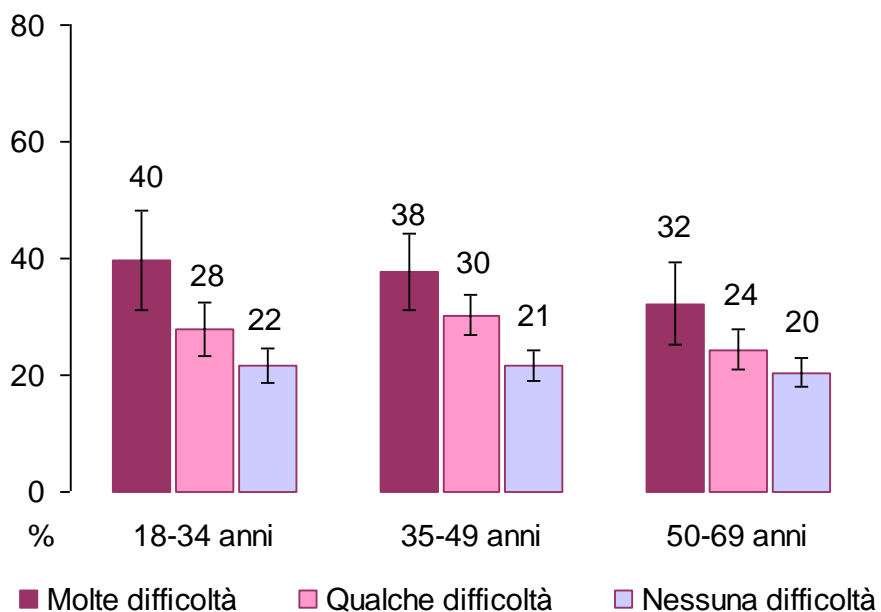


Uomini

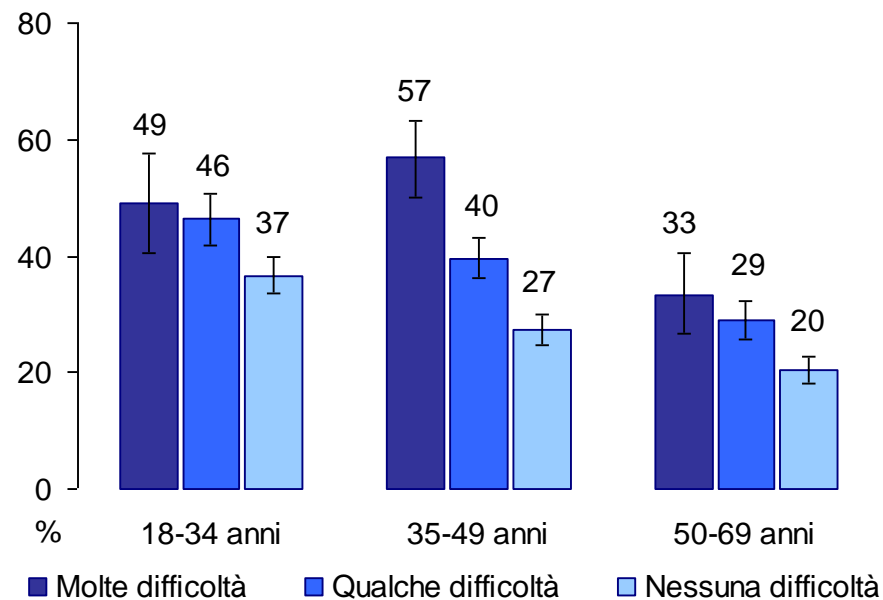


Fumo di sigaretta per **difficoltà economiche**, genere e classe d'età

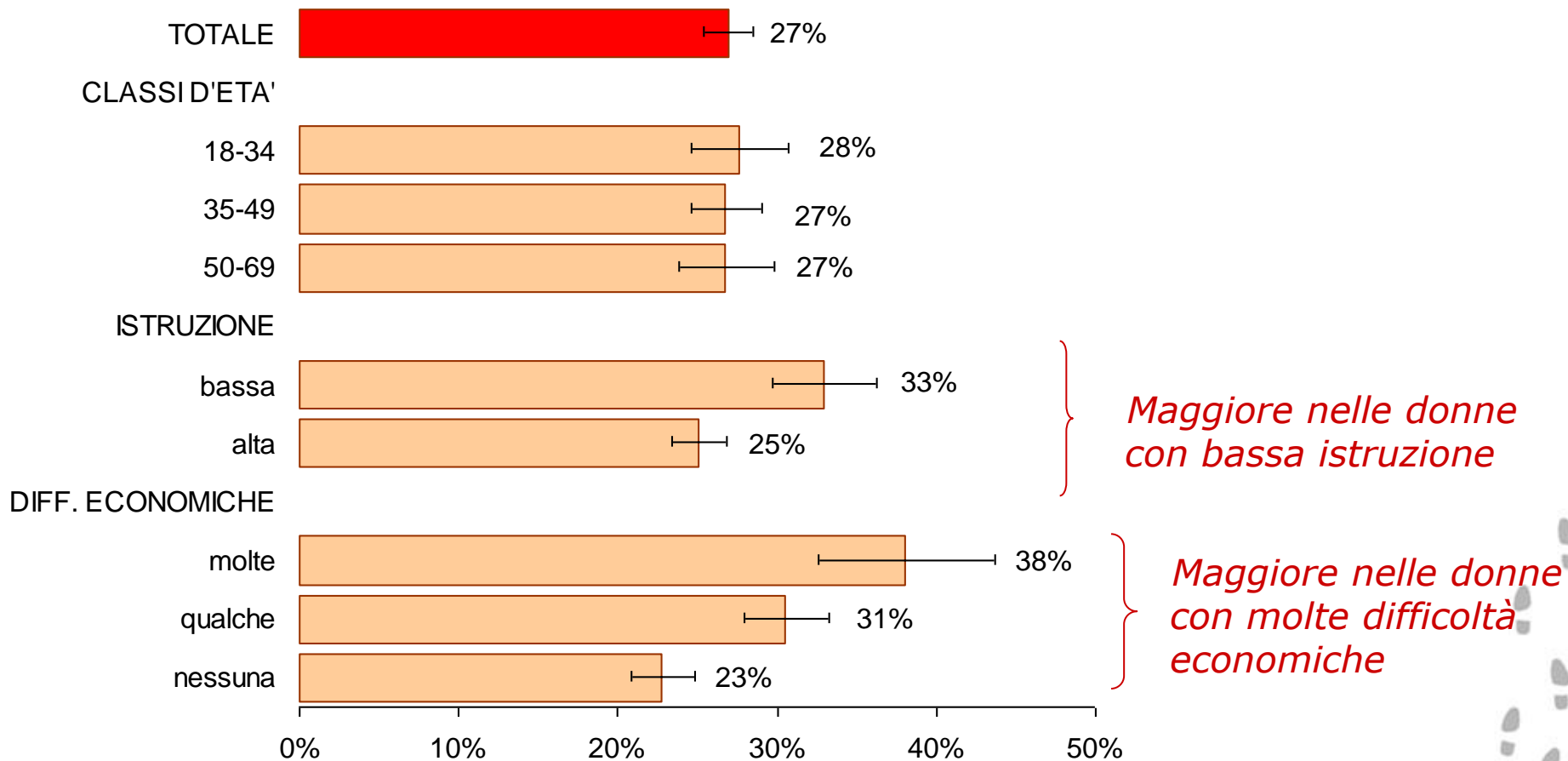
Donne



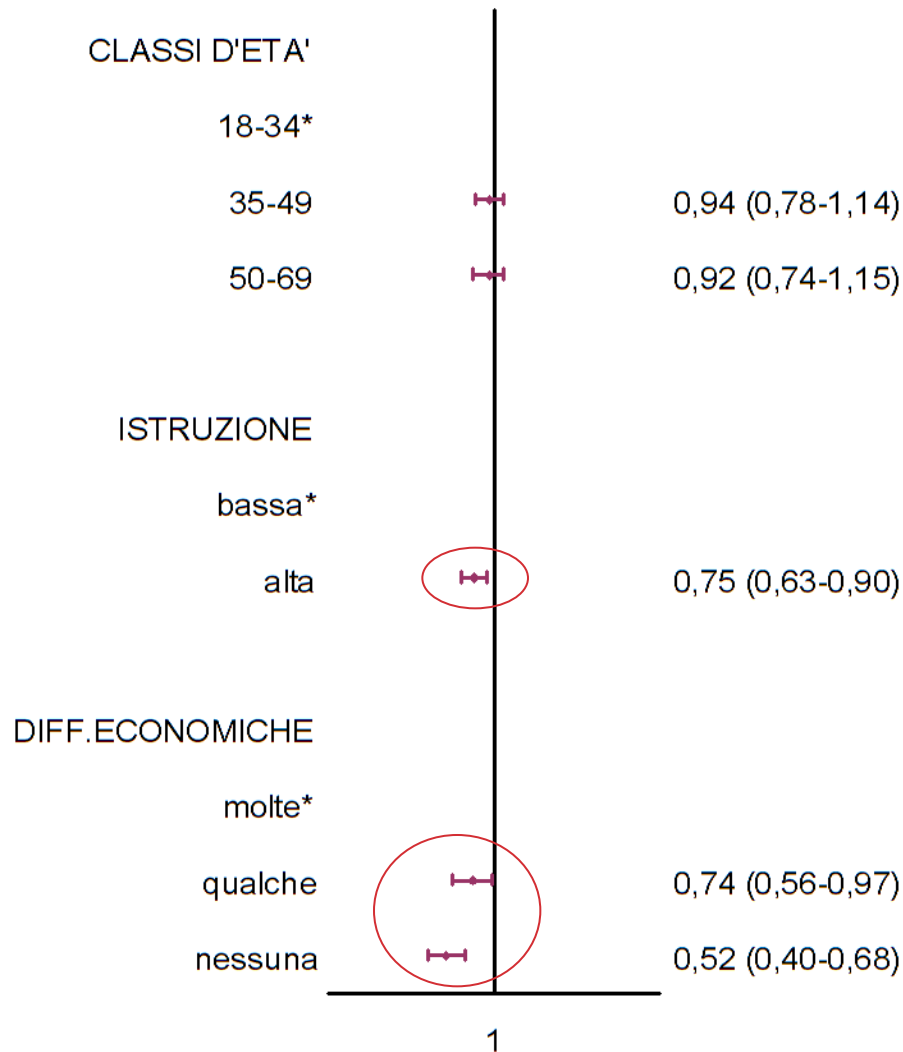
Uomini



Fumo di sigaretta tra le donne con lavoro continuativo



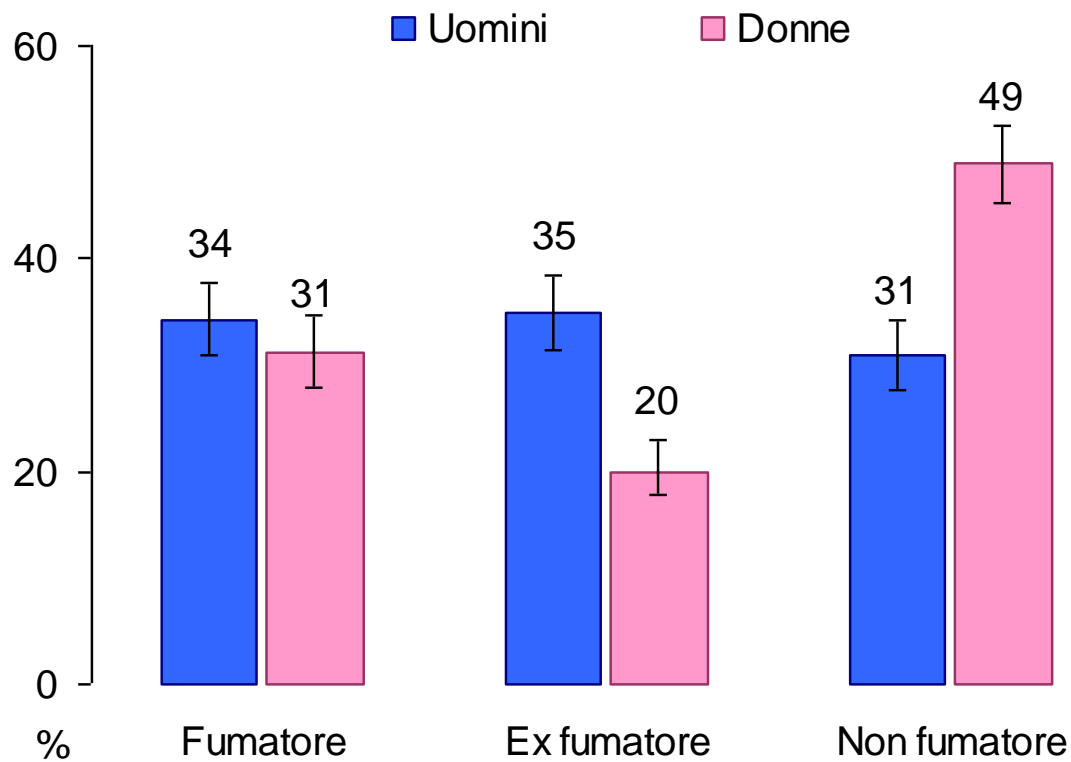
Fumo di sigaretta tra le donne con lavoro continuativo



* Categoria di riferimento



Abitudine al fumo di sigaretta per genere tra le persone con **patologie respiratorie croniche**



Fumo di sigaretta tra le donne con patologie respiratorie croniche

