

Il nuovo Decreto Legislativo Tabacchi: quali fonti informative utili per monitorarne l'attuazione



Lorenzo Spizzichino

**Incontro Nazionale Coordinamento Nazionale
Passi e Passi d'Argento
Roma, 26-27 settembre 2016**



*Ministero del Lavoro, della Salute
e delle Politiche Sociali*



Altre informazioni relative al monitoraggio della legge 3/2003 e la loro integrazione con i dati PASSI

Lorenzo Spizzichino



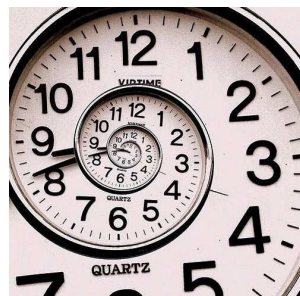
Guadagnare salute:
*i progressi
delle aziende sanitarie
per la salute in Italia*

Napoli, 25 Settembre 2009

- ✓ FONTI E DATI USATI PER LA DEFINIZIONE E IL MONITORAGGIO DEL DECRETO TABACCHI
- ✓ ALTRI UTILIZZI DEI DATI PASSI SUL FUMO
- ✓ UN CONFRONTO TRA DATI PASSI E ISTAT SUL FUMO

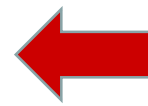
Decreto Legislativo Tabacchi

ANALISI DI IMPATTO DELLA REGOLAMENTAZIONE (A.I.R.)

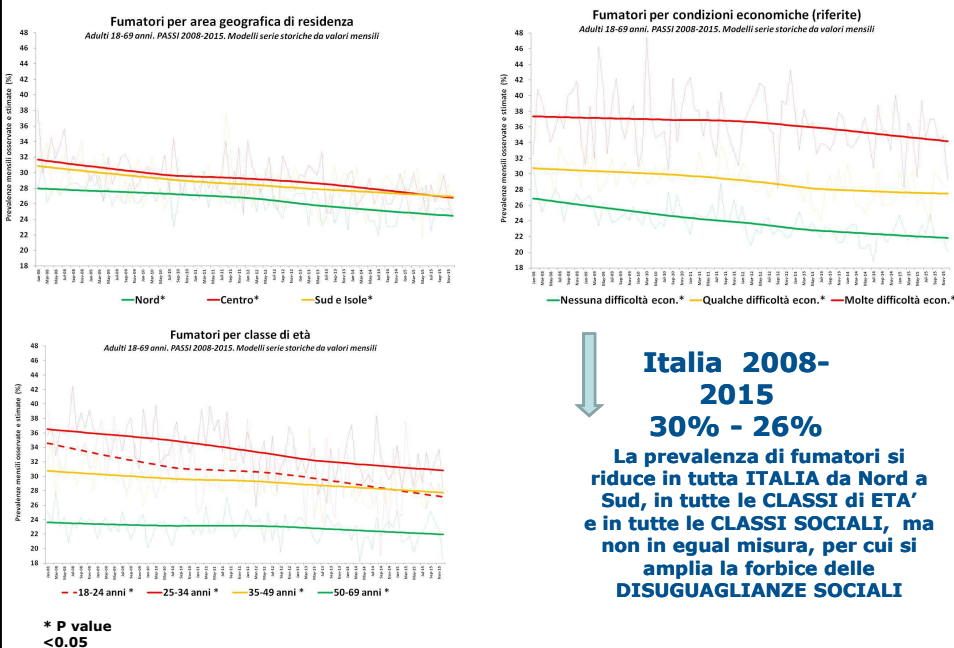


Cosa abbiamo utilizzato?

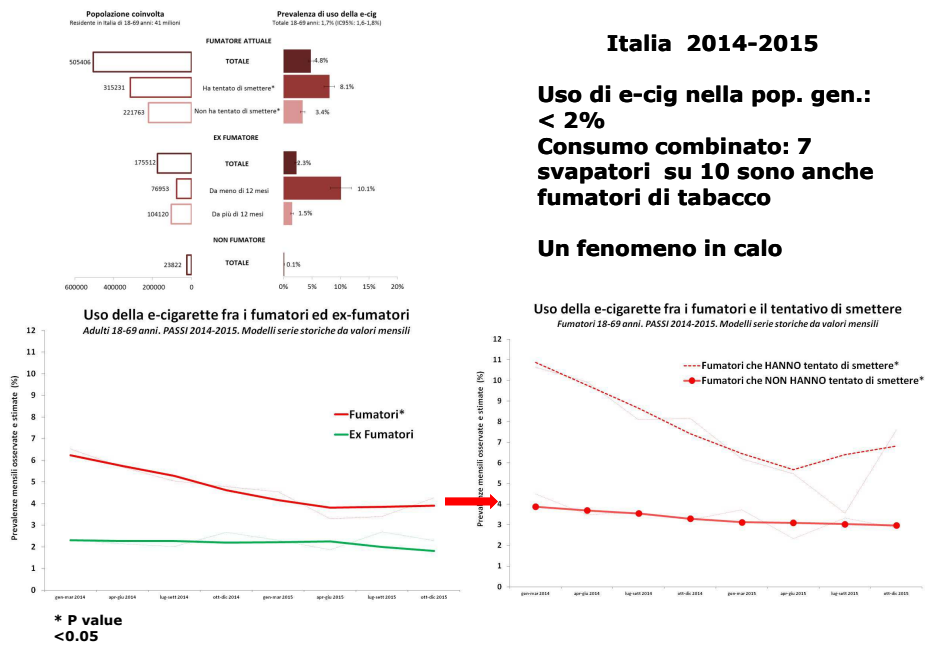
- ✓ Dati OMS su prevalenza, mortalità e DALY a livello mondiale sia del fumo attivo che passivo in particolare sui minori.
- ✓ Dati Eurobarometro sugli stessi argomenti a livello europeo
- ✓ Dati ISTAT per la prevalenza dei fumatori in Italia
- ✓ Dati HBSC e GYTS per comportamenti associati al fumo dei minori
- ✓ Studi vari su mortalità e morbilità collegata al tabacco e sui costi per le malattie fumo correlate.
- ✓ Dati OCSE sugli aspetti economici (occupazione, salari, produttività) collegati al fumo;
- ✓ **Dati PASSI su disuguaglianze**
- ✓ **Dati OFAD e dati PASSI sulle sigarette elettroniche**
- ✓ Dati Ofad usati al posto della consultazione degli stakeholder pre legge



Dati PASSI su disuguaglianze



Dati PASSI sulle sigarette elettroniche



LA VALUTAZIONE DI IMPATTO REGOLATORIO (V.I.R)

indicatori che consentiranno di verificare il grado di raggiungimento degli obiettivi indicati e di monitorare l'attuazione dell'intervento nell'ambito della VIR:

- **prevalenza dei fumatori ed ex fumatori in Italia, distinti per età e sesso**
- prevalenza e mortalità per malattie fumo correlato
- numero dei sequestri di prodotti del tabacco non conformi
- **prevalenza utilizzatori di sigarette elettroniche, distinti per età e sesso**
- regolarità delle attività richieste ai fabbricanti ed agli importatori
- riduzione del numero delle violazioni
- risultati di conformità delle analisi sugli ingredienti dei prodotti del tabacco
- riduzione del numero dei sequestri per commercio illegale
- riduzione delle sanzioni ai rivenditori di generi di monopolio


D.L.vo N. 6 12 gennaio 2016: L'APPLICAZIONE

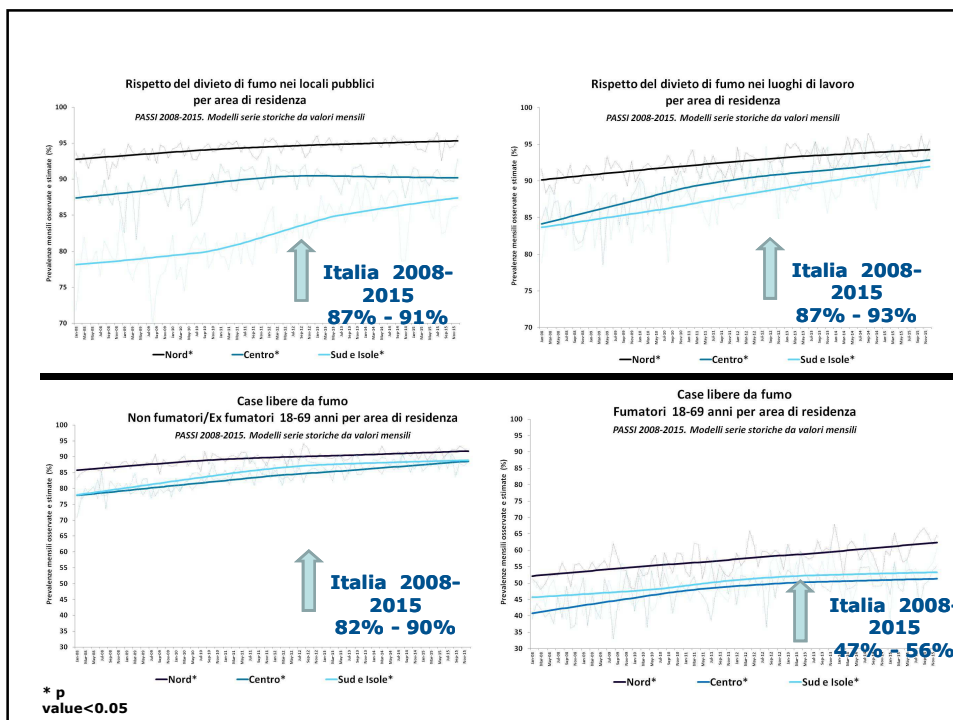
Il progetto CCM – MADES: Sistema di Monitoraggio dell'applicazione del DLgs di recepimento della direttiva 2014/40/UE e di valutazione degli Effetti sui comportamenti associati alla Salute

- **L'introduzione delle avvertenze combinate.**
- **Il divieto di fumo in auto**
- **Il divieto di fumo nelle pertinenze di ospedali**
- **L'inasprimento delle sanzioni per inosservanza del divieto di vendita ai minori**
- **L'eliminazione dei pacchetti da 10 sigarette**



Cosa possiamo conoscere da PASSI sul fumo?

- ✓ prevalenza di fumatori, non fumatori, ex-fumatori, consumo medio giornaliero (per età, sesso,...)
- ✓ attenzione e consigli degli operatori sanitari sul problema fumo
- ✓ prevalenza e modalità di disassuefazione dal fumo
- ✓ percezione del rispetto delle norme anti-fumo sul posto di lavoro e nei locali pubblici
- ✓ esposizione al fumo passivo in ambito domestico
- ✓ uso della sigaretta elettronica
- ✓ Impatto dei pittogrammi 



Il tentativo di smettere di fumare. Adulti 18-69 anni. Dati PASSI 2012-2015 (prevalenze medie di quadriennio)	%	IC95%	
Tentativi di smettere di fumare negli ultimi 12 mesi	37.2	36.5	37.8
Esito:			
Tentativo fallito	81.8	81.0	82.6
Tentativo in corso (astinenti da meno di 6 mesi)	9.7	9.1	10.3
Tentativo riuscito (astinenti da 6 mesi o più)	8.5	8.0	9.1

value < 0.05

Tentativi di smettere di fumare negli ultimi 12 mesi
Adulti 18-69 anni. PASSI 2008-2015. Modelli serie storiche da valori mensili

Prevalenze mensili osservate e stimate (%)

Italia 2008-2015: 43% - 34%

Cosa altro possiamo utilizzare?

- Pochi indicatori (fumatori, ex fumatori,...) per una sintesi a colpo d'occhio del problema
- Caratteristiche sociodemografiche dei fumatori, per individuare gruppi a rischio e target di popolazione cui mirare specifiche azioni
- Compresenza del fumo con altri fattori, per modulare gli interventi sul livello di rischio (basso, moderato, medio, alto)
- Confronti inter e intra regionali, per selezionare le priorità, diversificate, di intervento sul territorio
- ???

dati PASSI, non solo per la Legge

- PNP E PRP
 - riduzione prevalenza dei fumatori
 - rispetto del divieto nei luoghi di lavoro
 - consiglio del medico
- MONITORAGGIO DEI LEA
 - indicatore composito sugli stili di vita

Struttura del PNP 2014-2018

Macro obiettivi		Obiettivi centrali	Indicatori centrali
MO1	Ridurre il carico prevenibile ed evitabile di morbosità, mortalità e disabilità delle malattie non trasmissibili	15	31
MO2	Prevenire le conseguenze dei disturbi neurosensoriali	2	2
MO3	Promuovere il benessere mentale nei bambini, adolescenti e giovani	2	2
MO4	Prevenire le dipendenze da sostanze	1	1
MO5	Prevenire gli incidenti stradali e ridurre la gravità dei loro esiti	3	5
MO6	Prevenire gli incidenti domestici	5	7
MO7	Prevenire gli infortuni e le malattie professionali	8	8
MO8	Ridurre le esposizioni ambientali potenzialmente dannose per la salute	12	16
MO9	Ridurre la frequenza di infezioni/malattie infettive prioritarie	13	45
MO10	Attuare il Piano Nazionale Integrato dei Controlli per la prevenzione in sicurezza alimentare e sanità pubblica veterinaria	12	22
TOTALE	10	73	139

MACRO 1. Ridurre il carico prevenibile ed evitabile di morbosità, mortalità e disabilità delle malattie non trasmissibili

Obiettivo centrale	Nome indicatore	Baseline	Variazione attesa al 2018
4. Ridurre il numero di fumatori	Prevalenza di fumatori nella popolazione	Anno 2013: 27,2%	-10,0%
5. Estendere la tutela dal fumo passivo	Prevalenza di persone che riferiscono che nel proprio ambiente di lavoro il divieto di fumo è sempre o quasi sempre rispettato	Anno 2013: 91,4%	+5%
10.3 Aumentare l'offerta di approccio comportamentale o farmacologico per le persone con fattori di rischio per MCNT	Proporzione di fumatori che hanno ricevuto da un operatore sanitario il consiglio di smettere	Anno 2013: 51,5%	+30%

Obiettivo centrale	Nome indicatore	Baseline	Variazione attesa al 2018
10.3 Aumentare l'offerta di approccio comportamentale o farmacologico per le persone con fattori di rischio per MCNT	Proporzione di fumatori che hanno ricevuto da un operatore sanitario il consiglio di smettere	Anno 2013: 51,5%	+30%

1. Proporzione di fumatori che hanno ricevuto da un operatore sanitario il consiglio di smettere							
regione	2010	2011	2012	2013	Trend	2018	Standard*
Piemonte	51,4	55,7	50,1	50,8	-1,2%	50,21	66,0
Valle d'Aosta	49,6	49,5	47,8	57,9	16,7%	67,59	75,5
Lombardia	46,0	57,2	52,6	43,3	-5,9%	40,76	56,3
PA Bolzano	46,0	37,8	29,8	31,2	-32,2%	21,16	40,6
PA Trento	48,9	46,9	49,4	52,1	6,5%	55,51	67,7
Veneto	53,4	49,5	49,2	51,7	-3,2%	50,05	67,2
Friuli-Venezia Giulia	48,8	47,8	48,5	44,5	-8,8%	40,58	57,9
Liguria	47,8	50,0	49,5	42,7	-10,7%	38,14	55,5
Emilia-Romagna	52,0	52,4	50,7	50,8	-2,3%	49,63	66,0
Toscana	51,4	50,7	56,3	54,8	6,6%	58,42	71,2
Umbria	52,0	52,2	52,3	50,4	-3,1%	49,85	65,5
Marche	53,6	51,3	56,5	58,1	8,4%	62,98	75,5
Lazio	53,4	52,4	52,3	52,7	-1,3%	52,01	68,5
Abruzzo	53,7	48,3	45,3	40,5	-24,6%	30,54	52,7
Molise	45,7	62,3	47,0	25,9	-43,3%	14,68	38,7
Campania	49,4	61,8	48,5	55,4	12,1%	62,13	72,0
Puglia	55,8	47,6	46,1	44,7	-19,9%	35,81	58,1
Basilicata	43,6	45,3	45,6	46,7	7,1%	50,02	60,7
Calabria	55,4	66,5	57,4	51,6	-6,9%	48,06	67,1
Sicilia	55,6	57,0	51,9	58,5	5,2%	61,55	76,1
Sardegna	68,1	59,3	60,4	68,6	0,7%	69,10	89,2
ITALIA	52,0	54,0	51,1	51,5	-1,0%	51,00	67,0

Fonte

Baseline

Trend regionale

Informazioni aggiuntive?

Proiezione del trend

Variazione attesa

LEA DELLA PREVENZIONE : INDICATORE COMPOSITO SUGLI STILI DI VITA

FUMO:

0 = Mai fumatore, ed ex-fumatore (non fuma attualmente)

1 = Fumatore moderato (<20 sigarette)

2 = Fumatore forte (≥ 20 sigarette)

ECESSO PONDERALE

0 = Normopeso + sottopeso (BMI < 25 kg/m²)

1 = Sovrappeso (BMI: [25.0-29.9] kg/m²)

2 = Obeso (BMI ≥ 30 kg/m²)

ALCOL:

0 = Astemio + consumo moderato

1 = Consumo a rischio (consumo abituale elevato, binge, fuori pasto)

SEDENTARIETA':

0 = attivi o parzialmente attivi

1 = Sedentari (nessuna attività lavorativa pesante + nessuna attività nel tempo libero)

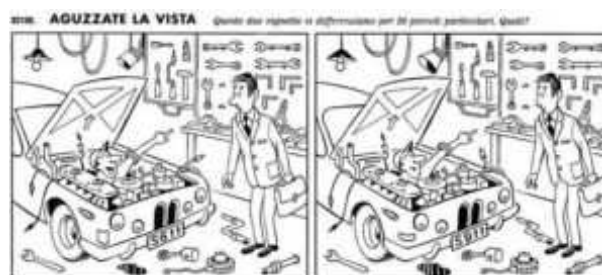
Prevalenza di persone che raggiungono un punteggio complessivo maggiore o uguale a 2

Regione	atteso 2012	2012	2013	2014	2015	diff15/12
Piemonte	37,3	37,7	35,8	36,8	38,2	2,3%
Valle D'Aosta	33,4	34,2	37,1	33,0	38,1	14,0%
Lombardia	34,6	35,4	33,5	32,7	33,5	-3,4%
PA Bolzano	29,9	32,1	33,5	31,8	34,5	15,5%
PA Trento	35,8	37,0	35,2	33,3	36,4	1,7%
Veneto	37,0	36,2	36,7	34,4	36,8	-0,6%
Friuli V.G.	42,5	42,1	36,8	42,1	41,6	-2,0%
Liguria	34,8	33,2	36,7	34,1	34,7	-0,3%
Emilia Romagna	41,8	42,1	38,8	40,4	41,3	-1,2%
Toscana	35,7	35,3	35,1	34,3	36,1	1,1%
Umbria	38,0	37,3	38,0	39,1	37,4	-1,5%
Marche	36,3	35,8	36,1	33,1	34,6	-4,8%
Lazio	41,0	40,6	40,6	39,7	41,1	0,2%
Abruzzo	40,9	35,8	39,9	42,2	46,4	13,5%
Molise	41,9	44,5	43,9	38,5	48,0	14,5%
Campania	46,0	44,4	47,9	49,4	54,7	19,1%
Puglia	44,2	43,2	41,0	42,2	42,2	-4,6%
Basilicata	51,6	54,0	50,6	52,4	51,1	-1,0%
Calabria	45,6	45,1	41,9	44,7	46,7	2,4%
Sicilia	44,7	45,2	45,2	43,9	46,8	4,7%
Sardegna	36,5	38,4	36,5	37,1	39,1	7,0%

**COME STA
ANDANDO?**



SCELTA DI UTILIZZO DI UNA FONTE PIUTTOSTO CHE UN'ALTRA



Trova la differenza



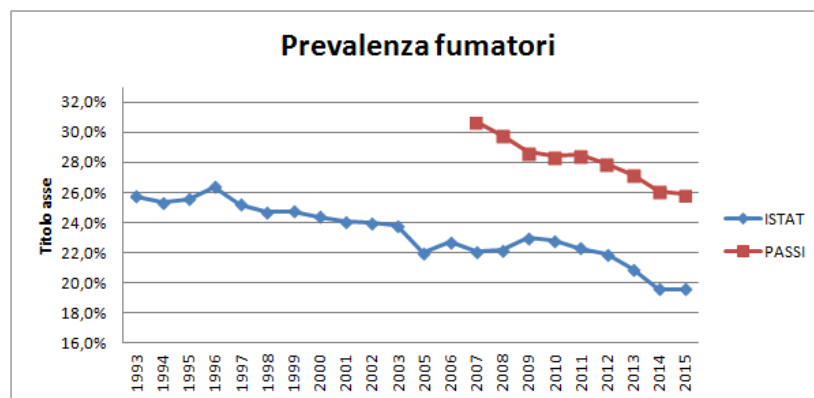
- ✓ 4 domande (AVQ - annuale)
- ✓ prodotti del tabacco (non solo sigarette)
- ✓ 3 domande su iniziazione, cessazione, esposizione (CdS pluriennale)

- ✓ Classe di età 14 e più
- ✓ intervista faccia a faccia
- ✓ Campione (50.000)
- ✓ Definizioni

- ✓ 24 domande
- ✓ sigarette (anche RYO e e-cigs)
- ✓ consiglio del medico
- ✓ cessazione (6 domande)
- ✓ avvertenze combinate
- ✓ Rispetto dei divieti

- ✓ Classe di età 18-69
- ✓ intervista telefonica
- ✓ Campione (35.000)
- ✓ Definizioni

Confronto PASSI - ISTAT



Qual è il problema?

- ✓ LA FASCIA DI ETA'?
- ✓ GLI INTERVISTATI?
- ✓ LA MODALITA' DELL'INTERVISTA?
- ✓ IL TREND LIMITATO (post 2008)?
- ✓ LE DEFINIZIONI?
- ✓ LA COPERTURA?



l.spizzichino@sanita.it

