

Regione Emilia-Romagna - Assessorato Politiche per la Salute

Coperture vaccinali nell'infanzia



Anno 2010

Bologna, dicembre 2011

Servizio Sanità Pubblica – Direzione Generale Sanità e Politiche Sociali - Regione Emilia-Romagna

Il rapporto è stato curato da:

Flavia Baldacchini, Gabriella Frasca, Maria Grazia Pascucci, Alba Carola Finarelli

Servizio Sanità Pubblica – Direzione Generale Sanità e Politiche Sociali – Regione Emilia-Romagna

COPERTURE VACCINALI NELL'INFANZIA DATI 2010

Premessa

Prima dell'introduzione delle vaccinazioni dell'infanzia, le malattie infettive erano la principale causa di morte dei bambini nel mondo. Ancora oggi in tutto il mondo si registrano ogni anno 10,6 milioni di decessi tra i bambini di età inferiore a cinque anni: di questi, 1,4 milioni sono attribuibili a malattie che potrebbero essere prevenute attraverso le vaccinazioni. Se si considerano anche gli adulti, le vaccinazioni salvano complessivamente ogni anno più di 3 milioni di vite al mondo, evitando contestualmente le complicanze, a volte invalidanti, legate alle malattie stesse¹.

Purtroppo le vaccinazioni sono vittime del loro stesso successo. Si è persa, infatti, la memoria storica di molte malattie infettive, e ciò ha comportato un aumento sproporzionato della percezione del rischio relativo agli effetti collaterali della vaccinazione. Raggiungere e mantenere delle coperture elevate significa ridurre drasticamente l'incidenza o addirittura eradicare alcune delle malattie prevenibili con il vaccino. La percentuale di bambini vaccinati deve essere tanto più elevata quanto più è contagiosa la malattia che si vuole prevenire. La vaccinazione agisce per effetto diretto sui soggetti vaccinati, ma anche in modo indiretto, attraverso un'azione protettiva nei confronti dei soggetti non vaccinati (herd immunity). Un programma di vaccinazione di successo, dipende dalla cooperazione di ogni individuo al fine di garantire il bene di tutti.

La prevenzione è ancora più importante in un mondo caratterizzato da movimenti demografici che aumentano la probabilità di importazione nel nostro Paese di malattie già debellate (ad esempio la poliomielite) o di malattie finora sconosciute. La Regione Emilia-Romagna ha da sempre posto particolare impegno e rigore nel portare avanti i programmi di vaccinazione, nell'ambito del controllo delle malattie trasmissibili e in linea con le indicazioni nazionali. Tali programmi, basati su dati epidemiologici, prove di efficacia e di dimostrata sicurezza, permettono di garantire un'offerta vaccinale ampia mirata e organizzata attraverso calendari vaccinali efficaci e sicuri. L'offerta attiva e l'uniformità di accesso ai programmi vaccinali concorrono a contrastare le disuguaglianze, anche attraverso interventi preventivi su patologie diffuse soprattutto negli strati di popolazione più svantaggiata.

Negli ultimi anni vi sono state profonde trasformazioni nel campo vaccinale: la ricerca e l'industria hanno reso disponibile un numero sempre maggiore di vaccini, aumentando la complessità del lavoro e rendendo necessarie analisi tempestive sulle strategie possibili, al fine di adottare programmi di popolazione efficaci e un aggiornamento costante degli operatori. E' cambiato inoltre anche il rapporto tra gli stessi operatori sanitari e cittadini: il vecchio approccio paternalistico che presupponeva la decisione unilaterale del medico e, nel caso delle vaccinazioni, addirittura dello Stato, si è infatti evoluto verso un rapporto paritario nel quale l'operatore sanitario ha il dovere di spiegare all'utente ciò che gli si sta proponendo, e il cittadino ha il diritto di scegliere consapevolmente.

La deliberazione della Giunta regionale 13 marzo 2009, n. 256: *Approvazione del documento contenente "Indicazioni alle Aziende sanitarie per promuovere la qualità delle vaccinazioni in Emilia-Romagna"*², rappresenta un punto di riferimento per il miglioramento continuo della qualità del processo vaccinale e per la valorizzazione delle risorse professionali, anche mediante un percorso di formazione continua.

In questo rapporto vengono presentati i risultati di copertura vaccinale relativi all'anno 2010. Le coperture vaccinali vengono calcolate sulla popolazione residente, anche se l'offerta vaccinale è estesa a tutta la popolazione presente nel territorio. I tassi di copertura per le vaccinazioni, previste dal calendario vaccinale per l'infanzia, vengono riportati a livello regionale, aziendale e distrettuale.

I Servizi che storicamente provvedono all'esecuzione e alla gestione delle vaccinazioni nell'infanzia nella Regione Emilia-Romagna sono le Pediatrie di Comunità, come è possibile osservare nella tabella sotto riportata, dove vengono riportate le dosi di vaccino somministrate in età 0-17 anni distinte per Servizio di somministrazione (vedi anche **Allegato B**):

Numero di dosi vaccinali in età 0-17 eseguite nel 2010, suddivise per Servizio di somministrazione

Servizio	N. dosi	%
Pediatria di Comunità	583.800	92,7%
Pediatria di Base e MMG	1.897	0,3%
Igiene e Sanità Pubblica	43.800	7,0%
Totale	629.497	100%

Il numero totale di dosi appare in lieve riduzione rispetto al 2009 (629.497 verso 632.929), ma comunque superiore al 2008 (596.867). Probabilmente il picco del 2009 è dovuto alla vaccinazione contro il virus pandemico A/H1N1. Se si considerano le vaccinazioni eseguite in tutte le età dai Servizi delle Aziende Sanitarie, le dosi risultano complessivamente **1.702.240**, di cui **935.287** si riferiscono alla vaccinazione antinfluenzale, quasi esclusivamente somministrata dai Medici di Medicina Generale a una popolazione adulta.

Si confermano anche quest'anno in Emilia-Romagna tassi di copertura vaccinale superiori alla media nazionale e tra i più elevati d'Italia. Si riporta il confronto con il dato nazionale per alcune delle vaccinazioni effettuate nell'anno 2010.

Coperture vaccinali (%) a 24 mesi di età in Italia* e in Emilia-Romagna, anno 2010

	Polio	Difterite, Tetano	Epatite B	Pertosse	Hib	M-MPR°
Italia*	96,1	96,2	95,8	96,0	95,6	89,9
Emilia-Romagna	96,7	96,9	96,5	96,4	96,0	92,9

* Ministero della Salute – dati 2009 - aggiornamento al 08.11.10

° Copertura contro il morbillo attuata con vaccino monovalente (M) o antimorbillo-parotite-rosolia (MPR)

Coperture vaccinali nella popolazione infantile residente nella Regione Emilia-Romagna (1999-2010)

	Anno											
	1999	2000	2001	2002	2003	2004	2005	2006	2007	2008	2009	2010
Antipolio al 12° mese	98,7	98,7	98,4	98,2	98,3	98,1	97,9	97,9	98,0	97,9	97,6	97,0
Antipolio al 24° mese	98,6	98,6	98,4	98,0	98,0	97,9	97,7	97,7	97,6	97,4	97,3	96,7
Vaccinazioni obbligatorie al 12° mese (difterite-tetano-polio-epatite B)	98,4	98,4	98,1	97,6	98,1	97,9	97,6	97,7	97,8	97,7	97,4	96,8
Vaccinazioni obbligatorie al 24° mese (difterite-tetano-polio-epatite B)	98,3	98,1	98,0	97,5	97,5	97,6	97,4	97,4	97,3	97,2	97,1	96,5
Anti Hib al 24° mese	66,8	81,0	90,6	95,2	95,8	96,7	96,3	96,8	96,7	96,5	96,5	96,0
Antipertosse al 24° mese	96,1	96,7	96,8	96,8	96,9	97,3	97,2	97,3	97,3	97,1	97,1	96,4
Antimorbillo al 24° mese	89,1	90,4	90,7	92,3	92,5	92,9	92,9	93,7	93,5	93,6	93,7	92,9
Morbillo-parotite-rosolia al 24° mese*	87,9	90,5	90,1	91,7	92,0	92,6	92,6	93,5	93,4	93,4	93,5	92,7
Antipneumococco al 24° mese											94,3	94,6
Antimeningococco al 24° mese									88,5	92,4	93,2	92,3
Antimorbillo a 7 anni (2 dosi)									89,1	89,8	90,4	90,5
Antimorbillo a 13 anni	80,9	84,9	87,4	91,3	91,9	91,6	92,5	93,8	94,9	95,1	95,7	96,0
Antirosolia a 13 anni (femmine)	81,0	78,2	83,3	86,6	90,0	87,6	89,4	92,4	93,5	94,4	94,8	95,4
Antimeningococco a 16 anni									68,7	74,4	74,8	76,3
Antiepatite B a 13 anni	96,9	96,4	96,3	95,8	95,4	97,4	98,3	98,6	98,4	98,3	97,8	97,9

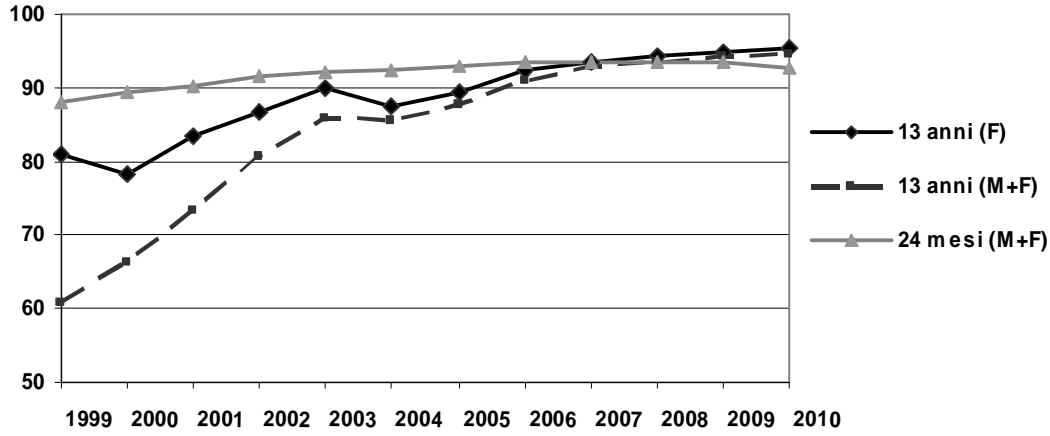
* I dati fino al 2000 si riferiscono al 36° mese, mentre i dati a partire dal 2001 si riferiscono al 24° mese

Coperture vaccinali HPV nelle coorti di nascita 1997 e 1998, rilevazioni semestrali dal 31 dicembre 2008 al 30 giugno 2011

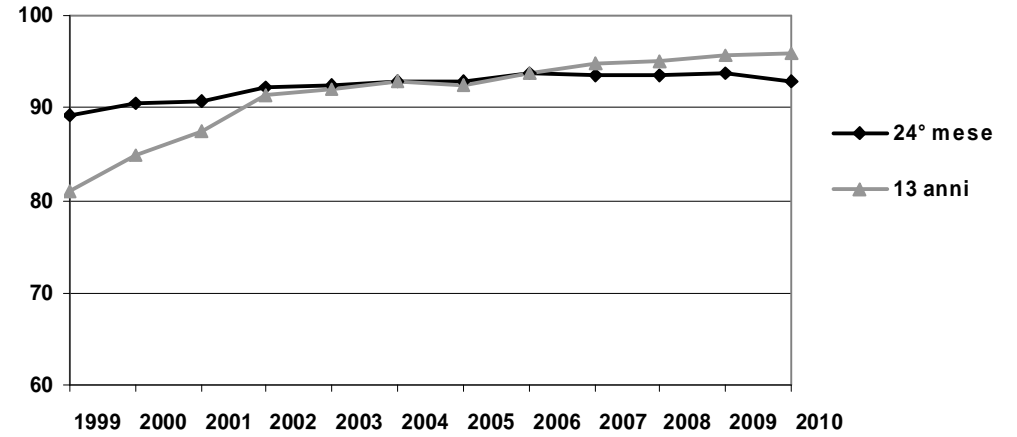
	al 31/12/2008	al 30/06/2009	al 31/12/2009	al 30/06/2010	al 31/12/2010	al 30/06/2011
Coorte di nascita 1999					24,4	52,4
Coorte di nascita 1998			20,4	52,4	66,3	71,9
Coorte di nascita 1997	21,0	57,4	67,6	71,8	72,4	74,5

Coperture vaccinali per alcune vaccinazioni raccomandate nella popolazione infantile residente nella Regione Emilia-Romagna. 1999-2010

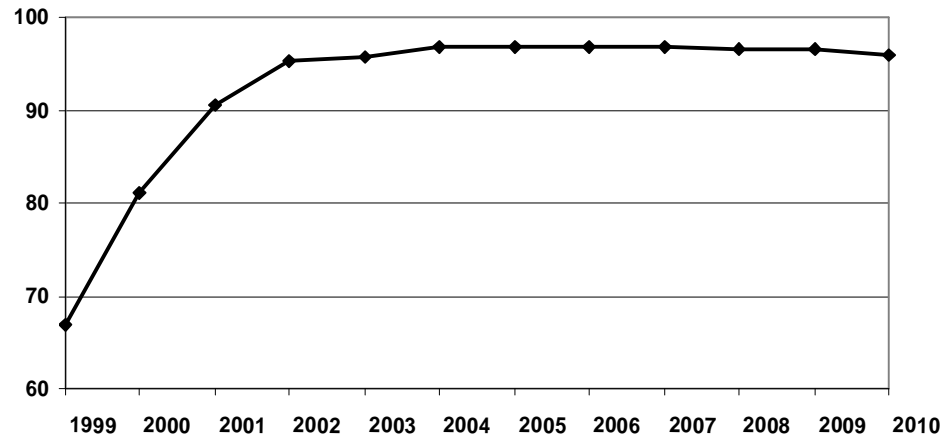
Copertura vaccinale rosolia - Periodo 1999-2010



Copertura vaccinale morbillo. Emilia-Romagna, 1999-2010



Copertura vaccinale HIB al 24° mese. Emilia-Romagna, 1999-2010



Coperture vaccinali per AUSl nella popolazione infantile residente nella Regione Emilia-Romagna, anno 2010

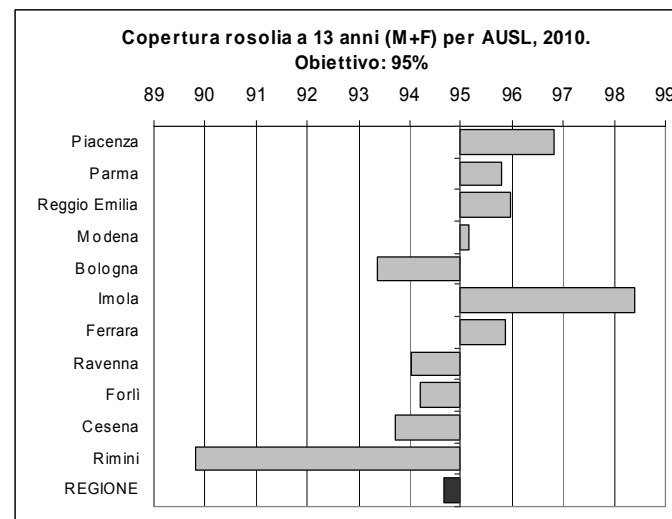
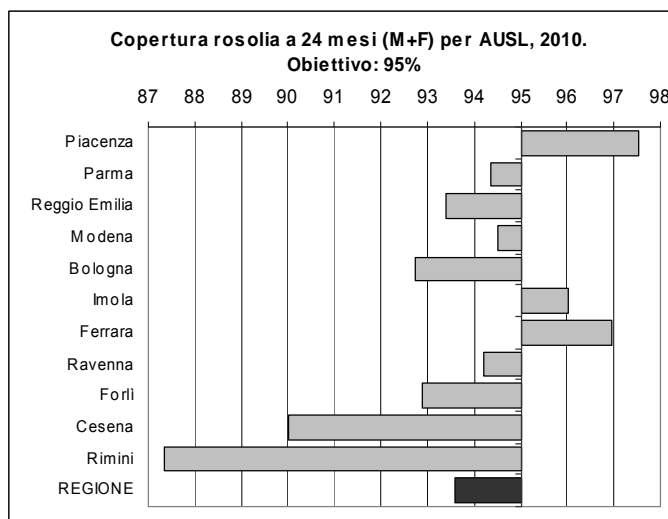
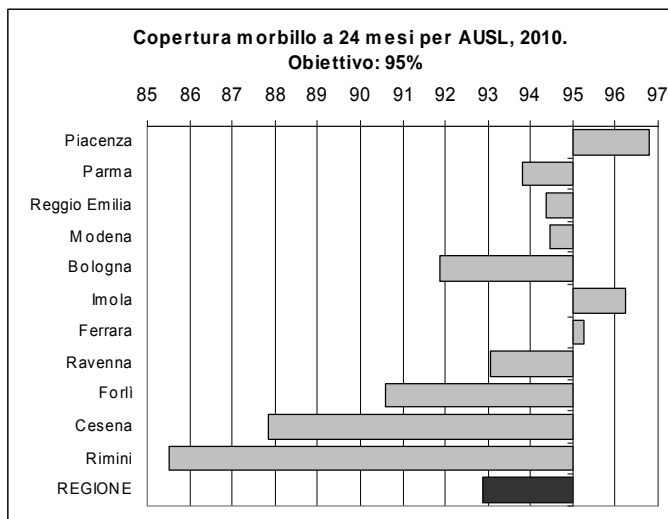
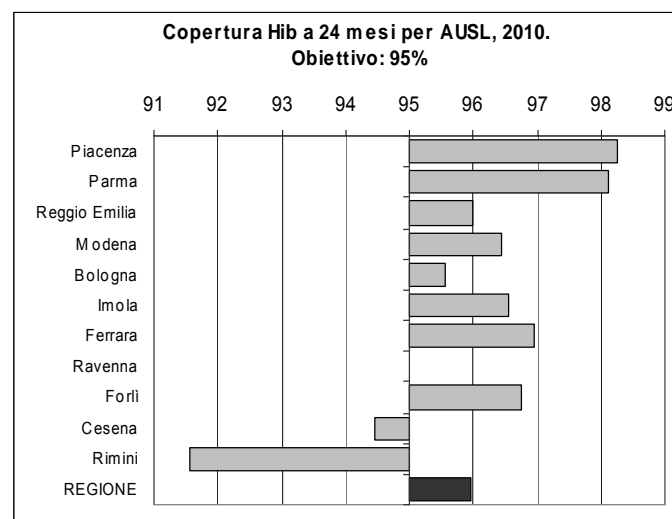
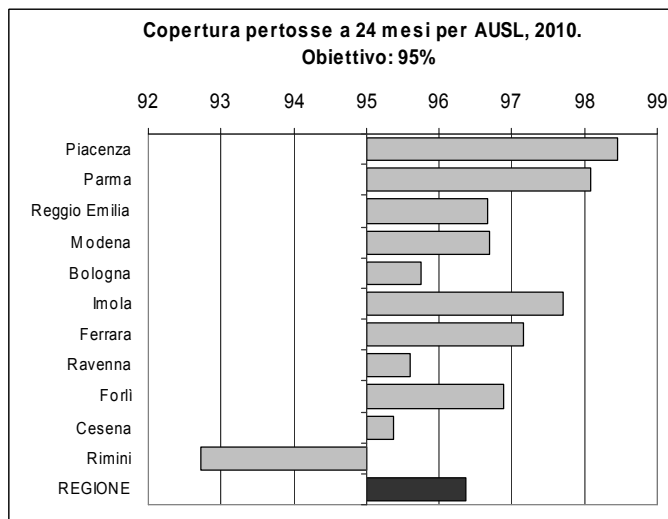
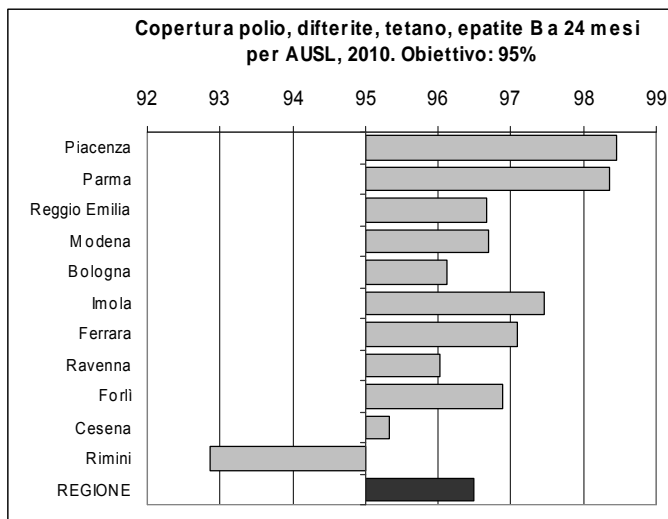
Vaccinazioni	AUSl											TOTALE
	Piacenza	Parma	Reggio Emilia	Modena	Bologna	Imola	Ferrara	Ravenna	Forlì	Cesena	Rimini	Regione
Vaccinazioni obbligatorie al 24° mese (differite-tetano-polio-epatite B)	98,5	98,4	96,7	96,7	96,1	97,5	97,1	96,0	96,9	95,3	92,9	96,5
Anti Hib al 24° mese	98,3	98,1	96,0	96,5	95,6	96,5	97,0	95,0	96,8	94,5	91,6	96,0
Antimorbillo al 24° mese	96,8	93,8	94,4	94,5	91,9	96,2	95,3	93,1	90,6	87,8	85,5	92,9
Antimorbillo a 7 anni (2 dosi)	93,0	88,9	91,5	92,5	90,2	94,0	91,5	90,8	89,6	89,1	83,7	90,5
Antimorbillo a 13 anni	98,2	96,0	97,1	96,7	94,7	97,5	96,3	95,2	99,0	96,7	90,6	96,0
Antirosolia a 13 anni (femmine)	97,7	96,6	96,9	96,1	93,5	98,9	97,1	94,8	94,3	94,5	91,0	95,4
Antipneumococco al 24° mese	97,5	97,1	94,6	95,6	94,9	96,9	96,7	92,8	94,5	92,9	86,0	94,6
Antimeningococco al 24° mese	96,6	93,2	94,0	95,0	91,3	93,3	94,9	92,6	90,6	88,5	81,0	92,3

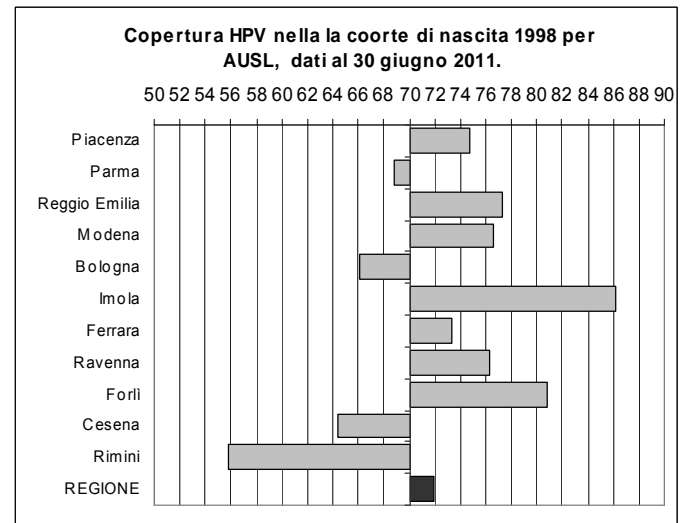
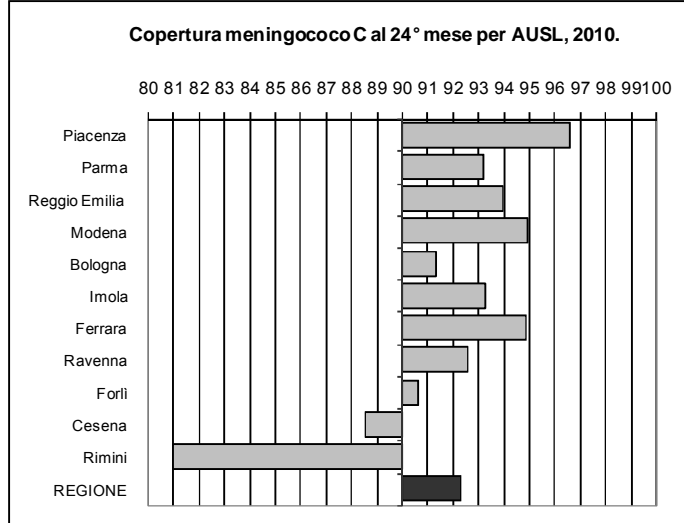
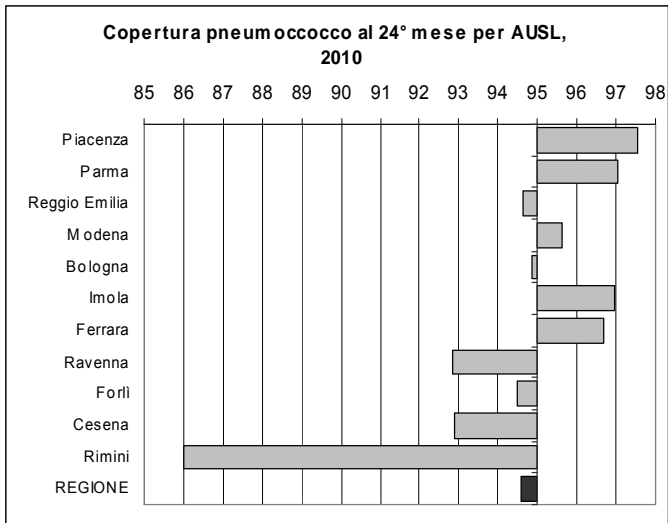
Range di copertura vaccinale tra le AUSl e Distretti per le vaccinazioni oggetto di programmi speciali, anno 2010

Vaccinazioni	Media regionale	Range tra le AUSl	Range tra Distretti	N° AUSl con tasso di copertura		
				>=95%	<95% e >=90%	<90%
Morbillo (24 mesi)	92,9%	85,5% - 96,8%	85,1% - 98,7%	3	6	2
Morbillo 1 dose (7 anni)	96,2%	91,3% - 97,8%	91,2% - 98,9%	10	1	0
Morbillo 2 dosi (7 anni)	90,5%	83,7% - 94,0%	81,3% - 96,5%	0	7	4
Rosolia femmine (13 anni)	95,4%	91,0% - 98,9%	89,8% - 100,0%	6	5	0
Pneumococco (24 mesi)	94,6%	86,0% - 97,5%	84,5% - 99,2%	5	5	1
Meningococco (24 mesi)	92,3%	81,0% - 96,6%	80,3% - 98,6%	2	7	2
				>=80%	<80% e >=70%	<70%
HPV (coorte 1997)°	74,5%	58,6% - 93,7%	57,8% - 94,3%	2	5	4
HPV (coorte 1998)°	71,9%	55,8% - 86,2%	53,8% - 89,2%	2	5	4

° Dati al 30 giugno 2011

Coperture vaccinali contro alcune malattie oggetto di obiettivi regionali per AUSL, anno 2010





Vaccinazioni nei primi due anni di vita

In Regione Emilia-Romagna viene solitamente eseguito il vaccino esavalente (polio, difterite, tetano, pertosse, epatite B, emofilo b), tuttavia i tassi di copertura per le sei componenti del vaccino non risultano essere esattamente sovrapponibili sia perché alcuni genitori chiedono di eseguire alcune vaccinazioni in modo separato, sia perché i bambini stranieri residenti possono avere effettuato solo alcune vaccinazioni nei loro Paesi di origine.

Confrontando i tassi di copertura delle vaccinazioni **antipolio, antidifterica, antitetanica, antiepatite B** eseguite nel 2010 con quelli degli anni precedenti, si nota un lieve calo sia a 12 che a 24 mesi: **96,8%** a 12 mesi (97,4% nel 2009) e **96,5%** a 24 mesi (97,1% nel 2009). Il range di copertura tra le diverse Aziende Usl varia tra 92,1% e 98,5% a 12 mesi e tra 92,9% e 98,5% a 24 mesi. Si sottolinea comunque che in entrambi i casi, anche nel 2010, solo per l'Azienda Usl di Rimini si osservano valori inferiori al 95%, obiettivo di copertura regionale e nazionale (Piano Nazionale Vaccini 2005-2007³).

Per l'**antimofilo tipo b** le coperture al 24° mese si mantengono al di sopra del 95%, con un valore nel 2010 pari a **96,0%**. Maggiore risulta essere il tasso registrato nei bambini di 12 mesi, pari a **96,8%**. La vaccinazione contro la **pertosse** a 24 mesi mostra nel 2010 un tasso di copertura medio regionale pari al **96,4%**. Tutti i tassi di copertura sopra citati mostrano un lieve calo rispetto al 2009.

Il tasso di copertura per **morbillo**, con vaccino **antimorbillo-parotite-rosolia (MPR)** a 24 mesi, mostra valori costantemente più elevati rispetto alla media nazionale, pari all'89,9% per il 2009 (dato del Ministero aggiornato al 8-11-2010). In Emilia-Romagna nel 2010 si registra un tasso del **92,9%** per il morbillo e del **92,7%** per **MPR**. Il tasso di copertura mostra un valore lievemente inferiore rispetto a quello registrato nel 2009 e non permette di raggiungere ancora l'obiettivo del 95%⁴, obiettivo necessario per ottenere l'eliminazione del morbillo. Si conferma, inoltre, la persistenza di una zona critica fra Cesena e Rimini, con coperture, in entrambe le Aziende Usl, inferiori al 90%.

La copertura per la vaccinazione **antipneumococco**, che viene offerta nel corso del primo anno di vita con un calendario a tre dosi (3°, 5° e 11° mese) contestualmente all'esavalente⁵, è stata raccolta per i primi due anni di rilevazione solo al 12° mese, mentre dal 2009 viene registrata anche la copertura al 24° mese. Nel 2010, la copertura al 12° mese con almeno 2 dosi risulta pari al **95,5%**, mentre quella al 24° mese, calcolata considerando il ciclo vaccinale completo, è uguale a **94,6%**, in aumento rispetto al tasso del 2009, pari a 94,3%.

Per quanto riguarda la vaccinazione **antimeningococco C**, somministrata a 13-15 mesi insieme a MPR⁵, il tasso di copertura evidenzia nel 2010, quarto anno di rilevazione, una lieve diminuzione passando dal 93,2% (2009) al **92,3%** nel 2010.

Vaccinazioni a 6-7 anni

Nel 2010 la copertura del **morbillo** con almeno una dose nei bambini di 7 anni risulta pari a **96,2%** (96,1% nel 2009). Se consideriamo la vaccinazione MPR, la copertura appare lievemente più bassa: **95,6%** (95,4% nel 2009). I tassi di copertura a questa età mostrano valori elevati e in costante aumento anche nelle aree dove è forte l'obiezione alle vaccinazioni. Questo è dovuto probabilmente ad una continua azione di recupero, per cui alcuni bambini vengono vaccinati dopo i 24 mesi in occasione dei successivi appuntamenti vaccinali.

Per le **secondo dosi** il tasso di copertura ha registrato un consistente aumento, passando dall'89,1% del 2007 al **90,5%** nel 2010. Si sottolinea comunque l'importanza di raggiungere il 95% anche per le seconde dosi ^{6,7,8}.

Da quest'anno le coperture vaccinali per **tetano** e per **difterite** vengono rilevate separatamente: la copertura per **tetano** a 7 anni risulta pari al **95,4%**, in lieve aumento rispetto a quella dell'anno precedente (95,2%), mentre quella per **difterite** è pari al **95,3%**. Nella stessa fascia di età la copertura per l'**antipolio** è risultata pari al **96,5%** e quella per la **pertosse** **94,3%**.

Vaccinazioni a 13 anni

A 13 anni la percentuale di immuni (vaccinati e immuni naturali) contro il morbillo è del **96,3%** e la copertura vaccinale con una dose risulta pari a **96,0%**, mostrando un trend in costante aumento. La copertura con due dosi è pari a **81,5%**, in aumento rispetto al 2009 (79,7%). La copertura, sempre a 13 anni, per **morbillo-parotite-rosolia** è del **93,6%**, come nel 2009. Questo risultato è dovuto, come già detto precedentemente, alla proposta attiva effettuata dagli operatori. Tale impegno va mantenuto e rafforzato: l'epidemia di morbillo che ha interessato la Regione Emilia-Romagna nel 2010 e che è continuata nel 2011, conferma l'interessamento delle fasce di età giovani-adulte (età mediana pari a 28 anni) e dimostra ancora una volta l'importanza di raggiungere con due dosi anche gli adolescenti e i giovani adulti.

Per la rosolia risultano immuni il 96,0% delle femmine di 13 anni, con una copertura vaccinale pari a **95,4%**, in costante aumento negli anni. Anche le coperture riferite a maschi e femmine a 13 anni registrano un aumento, passando dall'85,7% del 2004 al **94,7%** nel 2010. Si ricorda che nonostante questi buoni risultati si continuano a registrare casi di rosolia in gravidanza, prevalentemente in donne immigrate (tabella seguente).

Casi di rosolia congenita. Regione Emilia-Romagna, periodo 2008-2010

Anno	AUsl di notifica	Nazionalità	Settimana gestazionale alla diagnosi	Età madre	Ordine di gravidanza	Esito
2008	Piacenza	Romania	10°	21	1°	bimbo nato con esiti di emorragia cerebrale e ipovisus
	Cesena	Marocco	5°	38	2°	IVG (18° settimana)
	Piacenza	Marocco	22°	27	1°	bimbo nato sano con infezione di rosolia confermata
2009	Parma	Italia	20°	27	5°	bimba nata sana con infezione di rosolia confermata
2010	Reggio Emilia	India	25°	25	1°	bimbo nato sano con infezione di rosolia confermata
	Bologna	Bangladesh	35°	24	2°	bimba nata sana con infezione di rosolia confermata

Si ricorda che il Piano strategico dell'OMS Regione Europa "Eliminating measles and rubella and preventing congenital rubella infection"⁴, fissava come obiettivo entro il 2010, poi successivamente posticipato al 2015, l'eliminazione della rosolia endemica e la prevenzione della rosolia congenita, indicando una soglia massima di incidenza di Sindrome da Rosolia Congenita (SRC) pari a 1 caso per 100.000 nati vivi. Tali obiettivi, insieme a quello dell'eliminazione del morbillo, già oggetto del precedente Piano nazionale approvato il 13-11-2003, pur avendo registrato in questi anni dei miglioramenti, non sono ancora stati pienamente raggiunti. Vengono pertanto ripresi con forza dal nuovo "Piano Nazionale per l'eliminazione del morbillo e della rosolia congenita (PNEMoRc) 2010-2015"⁹, oggetto di intesa fra Governo, Regioni e Province autonome in data 23 marzo 2011, come pure dal Piano regionale della Prevenzione¹⁰, che pone l'accento sulla necessità di un ulteriore impegno per migliorare le coperture per MPR nei bambini e per rosolia nelle donne in età fertile.

Occorre infatti assicurare un'elevata copertura vaccinale (>95%) contro la rosolia, non solo nelle fasce di età pediatriche. Pertanto una strategia vaccinale efficace deve prevedere anche le modalità per raggiungere con la vaccinazione le donne in età fertile, che non hanno una evidenza sierologica di immunità o una documentata vaccinazione, cogliendo ad esempio il momento del parto in ospedale. Per mantenersi sotto tale valore occorre assicurare un'elevata copertura vaccinale contro la rosolia (>95%), non solo nelle fascia di età pediatrica, ma anche nelle donne in età fertile. Pertanto, una strategia vaccinale efficace deve prevedere anche le modalità per raggiungere le donne in età fertile, che non hanno una evidenza sierologica di immunità o una documentata vaccinazione, cogliendo ad esempio il momento del parto in ospedale. Occorre inoltre offrire la vaccinazione alle donne suscettibili esposte a rischio professionale, come gli operatori sanitari e il personale scolastico.

Vaccinazioni a 14-15 anni

Per quanto riguarda la vaccinazione **antimeningococco C** negli adolescenti, la copertura è passata dal 74,8% del 2009 al **76,3%**, anche se essa rimane inferiore rispetto alla copertura raggiunta, per la stessa vaccinazione, nei bambini nel secondo anno di vita. L'adolescenza rappresenta infatti una fascia d'età difficile da raggiungere; occorre pertanto intensificare l'impegno e le iniziative per informare e coinvolgere i giovani, così come è importante curare la formazione dei Medici di Medicina Generale in campo vaccinale.

Per il primo anno di rilevazione della vaccinazione contro la **varicella**¹¹ nella coorte di nascita del 1994 è stato registrato, tra i ragazzi che si sono presentati all'ufficio vaccinale il numero di quelli che hanno dichiarato di avere già avuto la varicella, di chi ha rifiutato la vaccinazione e di chi invece l'ha eseguita, al fine di stimare la quota di ragazzi con immunità naturale. Il numero totale di immuni naturali è stato stimato, ipotizzando la stessa proporzione di soggetti che hanno avuto la varicella, anche per i non rispondenti. Per quanto riguarda, invece, il numero di vaccinati è stato considerato solo il numero reale. E' stata quindi calcolata la percentuale di immuni totali rapportando il numero di immuni naturali stimato e il numero di vaccinati alla coorte residente (tabella seguente).

Protezione nei confronti della Varicella nella coorte di nascita 1994: immunità naturale e vaccinazioni effettuate nel 2010

AUsl	n° residenti	n° persone rispondenti	n° persone che hanno avuto la varicella		n° rifiuti alla vaccinazione	% immuni noti (immuni naturali e vaccinati)	
			n° vaccinati			% immuni naturali	% immuni totali stimati
Piacenza	2.326	1.378	1.295	14	69	56,3	94,6
Parma	3.324	2.546	2.117	111	318	67,0	86,5
Reggio Emilia	4.589	3.140	2.896	227	17	68,1	97,2
Modena	5.954	3.974	3.428	319	227	62,9	91,6
Bologna	6.279	4.375	3.823	304	248	65,7	92,2
Imola	1.141	19		19		1,7	1,7
Ferrara	2.414	2.001	1.700	272	29	81,7	81,7
Ravenna	3.013	3.013	2.106	191	716	76,2	76,2
Forlì	1.402	1.402	772	91	539	61,6	61,6
Cesena	1.768	1.645	1.438	182	25	91,6	97,7
Rimini	2.969	1.419	1.365	48	6	47,6	97,8
Regione	35.179	24.912	20.940	1.778	2.194	64,6	89,1

Risulta evidente come coloro che rifiutano la vaccinazione siano più numerosi rispetto a coloro che la eseguono (2.194 verso 1.778). Emerge inoltre che, nonostante la chiamata attiva, il 10,9% degli adolescenti rimane ancora suscettibile alla varicella. Alcune Aziende Usl avevano già iniziato a chiamare nel 2009 la coorte di nascita in oggetto, per offrire dT e Meningococco C, e a questi non è stata offerta la vaccinazione contro la varicella in quell'occasione. Per il prossimo anno si presume quindi che il numero delle persone rispondenti sarà più elevato. Ricordiamo che in Regione Emilia-Romagna si registrano mediamente ogni anno circa 1.000-1.300 casi di varicella in soggetti di età superiore ai 15 anni; va sottolineato come la maggior parte di questi ha un'età compresa tra i 25 e i 44 anni, corrispondente all'età fertile nelle donne, per le quali, se in gravidanza, la varicella può comportare problemi di salute per il feto o il neonato.

Vaccinazione contro lo pneumococco dei bambini a rischio aumentato

Nel 2010 la rilevazione della vaccinazione contro lo pneumococco nei bambini a rischio aumentato ha interessato i bambini di età compresa tra 0 e 17 anni, invece che quelli di età inferiore ai 15 anni. Inoltre, al fine di rendere i dati confrontabili con quelli relativi agli adulti, la classificazione delle patologie è stata aggiornata in base alla Circolare regionale n. 15 del 9 agosto 2004 per la vaccinazione antipneumococcica. Su un totale di 5.214 bambini a rischio ne sono stati vaccinati 2.995, pari al **57,4%**. Tale percentuale è sicuramente migliorabile, tuttavia risulta evidente come le categorie a maggior rischio presentino una copertura più alta: in particolare i soggetti con asplenia anatomica e funzionale presentano una copertura pari al **91,4%**.

Coperture vaccinali antipneumococco in bambini da 0 a 17 anni con rischio aumentato per patologia. Regione Emilia-Romagna, anno 2010

Patologie	N° Conosciuti	N° Vaccinati	% Vaccinati
Cardiopatie croniche	1.417	948	66,9
Malattie polmonari croniche	1.731	827	47,8
Cirrosi epatica, epatopatie croniche evolutive	86	41	47,7
Diabete mellito	648	291	44,9
Fistole liquorali	57	34	59,6
Impianto di protesi cocleare	132	115	87,1
Asplenia anatomica o funzionale	128	117	91,4
Anemia a cellule multiformi	113	94	83,2
Immunodeficienza congenita	101	83	82,2
Infezione da HIV	36	25	69,4
Leucemie, linfomi mieloma multiplo	123	59	48,0
Neoplasie diffuse	262	107	40,8
Trapianto d'organo o di midollo	61	41	67,2
Immunodepressione	51	37	72,5
Insufficienza renale cronica	268	176	65,7
TOTALE	5.214	2.995	57,4

L'obiezione alle vaccinazioni

Per quanto riguarda il fenomeno dell'obiezione alle vaccinazioni che fanno capo a norme di legge, la percentuale di obiettori nel 2010 mostra un lieve aumento: si passa dall' 1,0% del 2009 al 1,7% del 2010. Se si considera il totale degli inadempienti - cioè tutti coloro che non hanno eseguito le vaccinazioni, anche per motivi diversi dall'obiezione – la percentuale arriva all'1,9% (1,5% nel 2009).

Si confermano le differenze tra le varie Aziende UsI (range: 0,5%-7,0%); l'Azienda UsI di Rimini in particolare, risente della presenza di un movimento antivaccinale molto attivo e mostra una percentuale di obiettori elevata, pari al 7,0% (4,8% nel 2009).

Vaccinazione contro il Papilloma virus (HPV) 16 e 18

La **Vaccinazione contro il Papilloma virus (HPV) 16 e 18** presenta alcune importanti differenze rispetto alle altre vaccinazioni incluse nel calendario vaccinale: l'obiettivo della vaccinazione, infatti, non è tanto prevenire l'infezione in sé, quanto piuttosto evitare le sue possibili conseguenze a lungo termine, ossia la trasformazione delle cellule epiteliali del collo dell'utero in cellule neoplastiche. Si tratta quindi di un risultato che non può essere verificato in tempi brevi, dal momento che possono passare anche 20 anni fra l'infezione e la comparsa del carcinoma.

Gli studi mostrano che la risposta anticorpale si mantiene elevata, l'efficacia clinica si mantiene nel tempo, come anche la capacità di impedire le infezioni persistenti da sierotipi 16 e 18. Inoltre la cross-protezione evidenziata, in particolare verso i sierotipi oncogeni 31, 33 e 45, permette di ipotizzare che la percentuale di tumori prevenibili superi il 70%¹².

In Regione Emilia-Romagna, la vaccinazione viene offerta gratuitamente e attivamente alle dodicenni¹². Alle adolescenti nate nel 1996 la vaccinazione è stata eseguita gratuitamente, ma su richiesta dei genitori. Per queste coorti di nascita il diritto alla gratuità rimane fino ai 18 anni. E' prevista, inoltre, dal 2011 la possibilità di accedere agli ambulatori vaccinali, pagando un prezzo agevolato per tutte le giovani fino ai 25 anni di età¹³.

**Coperture vaccinali HPV nelle corti di nascita 1996-2000.
Regione Emilia-Romagna, rilevazioni semestrali dal 31 dicembre 2008 al 30 giugno 2010**

Coorte di nascita	al 31/12/2008	al 30/06/2009	al 31/12/2009	al 30/06/2010	al 31/12/2010	al 30/06/2011
2000						0,4
1999					24,4	52,4
1998			20,4	52,4	66,3	71,9
1997	21,0	57,4	67,6	71,8	72,4	74,5
1996	4,3	27,4	40,7	47,3	50,8	50,8

La copertura vaccinale HPV viene monitorata con rilevazioni semestrali. Per la coorte del 1997, la prima a essere stata chiamata e ormai completata in tutte le AUsl, la copertura raggiunta al 30 giugno 2011 risulta pari al **74,5%**, e, pur essendo più alta della media italiana (63,8%) non è ancora soddisfacente. Occorre notare tuttavia come il tasso di copertura mostri un aumento a ogni rilevazione semestrale, fatto che testimonia come l'adesione alla vaccinazione continui nel tempo e come molti genitori preferiscano aspettare che la figlia sia più grande.

La coorte del 1998 mostra una copertura pari al 71,9%. Tale valore risulta in linea con quello registrato nella coorte di nascita del 1997 l'anno precedente e superiore rispetto a quello italiano (53,1% dato provvisorio). Si ricorda d'altra parte che l'obiettivo posto nel documento nazionale dell'Intesa sull'avvio del Programma vaccinale anti-HPV è quello di raggiungere una copertura con tre dosi di vaccino pari al 95% entro il 2013.

Si nota inoltre una notevole variabilità tra le varie Aziende Usl % e si registra un range di 20 punti percentuali. Più in specifico, nella coorte di nascita 1998 solo due Aziende superano l'80%, cinque mostrano valori compresi fra 70% e 80%, e quattro hanno una copertura <70%; una di queste ultime non raggiunge il 60%. Per le altre coorti di nascita (dal 1990 al 1995), per le quali era prevista la possibilità di vaccinarsi su richiesta con pagamento di un prezzo agevolato, l'adesione media alla 1° dose, valutata al 30 giugno 2011, risulta pari al 9,1% e la copertura con 3 è pari a 8,2%.

**Adesioni e Coperture vaccinali HPV nelle coorti di nascita 1990-95
Regione Emilia-Romagna, dati al 30 giugno 2011**

Coorte di nascita	% vaccinate con almeno 1 dose	% vaccinate con almeno 2 dosi	% vaccinate con 3 dosi
1995	15,5%	15,1%	13,3%
1994	13,6%	13,3%	12,2%
1993	11,4%	11,2%	10,5%
1992	8,0%	7,8%	7,4%
1991	4,6%	4,5v	4,3%
1990	2,1%	2,0%	1,9%
Totale 1990-1995	9,1%	8,9%	8,2%

Eventi avversi

Il report “*Sorveglianza degli eventi avversi ai vaccini somministrati in età 0-17 anni segnalati in Emilia-Romagna periodo 2006-2009*”¹⁴, evidenzia nel 2009 un aumento del numero di segnalazioni: su 632.928 dosi somministrate, si registrano infatti 482 segnalazioni di reazioni avverse, delle quali 202 definite come “gravi”. Nel grafico sottostante è evidenziato l’andamento, nel periodo 2006-2009, del numero di segnalazioni e della percentuale di segnalazioni rilevanti.

Frequenza di segnalazione e percentuale sintomi rilevanti sul totale per anno: eventi avversi alle vaccinazioni in età 0-17. Emilia-Romagna confronto anni 2006, 2007, 2008, 2009



Come si può osservare nel grafico sopra riportato, nel 2009, contestualmente a un aumento del numero di vaccinazioni somministrate, è aumentato anche il tasso di segnalazione di eventi avversi, nonostante in percentuale si registrino soprattutto reazioni non gravi. Il grafico mostra infatti come la percentuale di reazioni rilevanti, rispetto al totale delle segnalazioni, sia passato da oltre il 60% (2007 e 2008) al 40% del 2009. Questo dato è sicuramente legato alla maggiore attenzione che i Servizi hanno posto nel sorvegliare la vaccinazione pandemica (iniziata a metà ottobre 2009) e nella sorveglianza attiva che alcune AUSL hanno effettuato sulla vaccinazione HPV.

Per quanto riguarda le differenze per sesso ed età, analizzando i sintomi nell'intero periodo si evidenzia una differenza nella distribuzione per sesso con un eccesso di reazioni locali, vagali, mialgie, cefalee, nei soggetti di sesso femminile ($p < 0,005$). Ciò è imputabile al fatto che molte di queste reazioni sono attribuibili a segnalazioni da vaccino HPV, somministrato solo alle ragazze. Considerando l'età, le differenze rilevate sono apparse le seguenti: i sintomi attesi, i sintomi neurologici, le ipersensibilità e le febbri importanti vengono segnalate maggiormente a carico dei bimbi più piccoli con età inferiore ai 4 anni. Questo si verifica sia per una maggiore attenzione rivolta ai più piccoli e ai vaccini loro destinati, sia perché le febbri importanti sono maggiormente frequenti in quella fascia di età e sia per le caratteristiche pirogene dei vaccini che si somministrano a quell'età (Esa, PCV7 e MPR e MenC). I sintomi neurologici invece sono probabilmente segnalati nei soggetti aventi meno di 4 anni a causa della presenza di convulsioni febbrili, tipiche di quella fascia di età. Sono maggiormente descritte nei bambini di età compresa tra i 5 e i 10 anni, e reazioni locali gravi associate principalmente a DTPa (il 53% delle locali importanti sono state segnalate in questa fascia di età), mentre nei soggetti più grandi le cefalee in relazione all'utilizzo dell'HPV.

L'Emilia-Romagna è una delle Regioni che segnalano di più le reazioni avverse sia da vaccino che da farmaco. Questa è ovviamente una ottima abitudine che va ulteriormente migliorata e intensificata, infatti un'attenta farmacovigilanza rappresenta un servizio a garanzia della salute della popolazione. A tal scopo l'AIFA ha chiesto a tutte le Regioni di creare un centro di vaccinovigilanza regionale che prevede la collaborazione fra il Servizio Politica del farmaco e quello di Sanità Pubblica. La Regione Emilia-Romagna ha aderito a tale richiesta.

Riferimenti Bibliografici:

- 1) "Seven Key Reasons, Why immunization must remain a priority in the WHO European Region"
http://www.euro.who.int/_data/assets/pdf_file/0017/84302/Seven_Key_Reasons.pdf
- 2) Deliberazione della giunta regionale 13 marzo 2009, n. 256 Approvazione del documento contenente "Indicazioni alle Aziende sanitarie per promuovere la qualità delle vaccinazioni in Emilia-Romagna" Bollettino Ufficiale della Regione Emilia-Romagna 14-4-2009 - parte seconda - N. 63.
- 3) "Piano Nazionale Vaccini 2005-2007", Gazzetta Ufficiale del 14 aprile 2005.
- 4) "Eliminating measles and rubella and preventing congenital rubella infection - WHO European Region strategic plan 2005–2010"
http://www.euro.who.int/InformationSources/Publications/Catalogue/20051123_1
- 5) "Nuovo calendario regionale delle vaccinazioni nell'infanzia: indicazioni attuative e interventi conseguenti" Circolare regionale n.22 del 22 dic. 2005
- 6) "Piano Nazionale per l'eliminazione del morbillo e della rosolia congenita". Accordo Stato-Regioni del 13 novembre 2003.
- 7) "Modalità di attuazione del Piano di eliminazione del morbillo e della rosolia congenita in Emilia-Romagna - prima fase". Circolare regionale n. 22 del 17 dicembre 2003 dell'Assessorato alla Sanità, Regione Emilia-Romagna.
- 8) "Ulteriori azioni per l'attuazione del Piano di eliminazione del morbillo e della rosolia congenita". Nota del 27-10-2006 della Direzione Generale della Sanità e Politiche Sociali, Regione Emilia-Romagna. "Aggiornamento sull'epidemiologia del morbillo in Emilia-Romagna; interventi di prevenzione e controllo". Nota del 18-02-2008 della Direzione Generale della Sanità e Politiche Sociali, Regione Emilia-Romagna.
- 9) "Piano Nazionale per l'eliminazione del morbillo e della rosolia congenita (PNEMoRc) 2010-2015". Intesa Governo, Regioni e Province autonome del 23 marzo 2011 – Deliberazione della Giunta dell'Emilia-Romagna del 27 giugno 2011 n. 916 "Recepimento dell'intesa tra Governo, Regioni e Province autonome di Trento e Bolzano n.66/2011 sul documento recante il "Piano nazionale per l'eliminazione del morbillo e della rosolia congenita (PNEMoRc) 2010-2015".
- 10) Deliberazione della Giunta dell'Emilia-Romagna del 27 dicembre 2010 n. 2071 "Piano regionale della prevenzione 2010-2012" .
- 11) "Vaccinazione contro la varicella – offerta attiva e gratuita agli adolescenti suscettibili" Nota del 29-12-2008 della Direzione Generale della Sanità e Politiche Sociali, Regione Emilia-Romagna.
- 12) Recepimento dell'intesa Stato, Regioni e Province autonome del 20 dicembre 2007 e approvazione del programma regionale di vaccinazione anti-HPV" Deliberazione di Giunta 236/2008 del 25 febbraio 2008.
- 13) "Modificazione del programma regionale di vaccinazione anti-HPV approvato con D.G.R. N.236/2008. Assegnazione e concessione alle Aziende USL regionali di finanziamenti ministeriali per il proseguimento dello stesso". Deliberazione di Giunta 1928/2010 del 13 dicembre 2010.
- 14) Sorveglianza degli eventi avversi ai vaccini somministrati in età 0-17 anni segnalati in Emilia-Romagna periodo 2006-2009" Regione Emilia-Romagna – Azienda USL di Modena.

INDICE

Allegato A - Coperture vaccinali (%) per alcune malattie oggetto di obiettivi regionali negli anni 2009-2010 distinte per Distretto	1
Allegato B - Dosi vaccinali somministrate ai minori per servizio erogatore – anno 2010	12
Allegato C - Coperture per singole vaccinazioni e per Distretto – anno 2010	13

Coperture vaccinali (%) per alcune malattie oggetto di obiettivi regionali negli anni 2009-2010
distinte per Distretto

Azienda USL di Piacenza

Anno 2009

	obbligatorie	Hib	morbillo	morbillo	morbillo	morbillo	rosolia	rosolia
	24°mese	24°mese	24° mese	7 anni 1 dose	7 anni 2 dosi	13 anni	13 anni F	13 anni M+F
Ponente	98,6	98,6	97,5	98,4	97,0	98,3	96,9	97,1
Piacenza Città	99,0	98,8	96,8	98,3	96,4	98,2	98,2	96,8
Levante	99,1	99,0	98,3	98,6	96,3	97,2	96,9	96,3
Totale AUSL Piacenza	98,9	98,8	97,6	98,5	96,5	97,8	97,4	96,7
Totale Regione	97,1	96,5	93,7	96,1	90,4	95,7	94,8	94,2

Anno 2010

	obbligatorie	Hib	morbillo	morbillo	morbillo	morbillo	rosolia	rosolia
	24°mese	24°mese	24° mese	7 anni 1 dose	7 anni 2 dosi	13 anni	13 anni F	13 anni M+F
Ponente	98,4	98,4	98,1	98,2	92,2	98,4	97,7	97,3
Piacenza Città	97,9	97,7	95,2	97,5	92,7	98,5	98,1	97,5
Levante	99,0	98,6	97,3	97,5	93,8	97,8	97,4	95,9
Totale AUSL Piacenza	98,5	98,3	96,8	97,7	93,0	98,2	97,7	96,8
Totale Regione	96,5	96,0	92,9	96,2	90,5	96,0	95,4	94,7

Coperture vaccinali (%) per alcune malattie oggetto di obiettivi regionali negli anni 2009-2010
distinte per Distretto

Azienda USL di Parma

Anno 2009

	obbligatorie	Hib	morbillo	morbillo	morbillo	morbillo	rosolia	rosolia
	24°mese	24°mese	24° mese	7 anni 1 dose	7 anni 2 dosi	13 anni	13 anni F	13 anni M+F
Parma	98,2	97,8	92,9	96,7	88,0	95,4	94,6	93,5
Fidenza	98,9	98,4	96,2	98,7	94,7	98,0	99,0	97,9
Valtaro e Valceno	98,6	98,6	97,7	99,4	93,7	98,0	99,4	99,1
Sud est	98,1	98,1	94,4	96,0	90,5	95,8	100,0	96,7
Totale AUSL Parma	98,4	98,1	94,4	97,3	90,6	96,4	97,1	95,7
Totale Regione	97,1	96,5	93,7	96,1	90,4	95,7	94,8	94,2

Anno 2010

	obbligatorie	Hib	morbillo	morbillo	morbillo	morbillo	rosolia	rosolia
	24°mese	24°mese	24° mese	7 anni 1 dose	7 anni 2 dosi	13 anni	13 anni F	13 anni M+F
Parma	98,0	97,8	92,9	96,7	85,2	95,8	94,8	93,9
Fidenza	99,1	98,5	95,2	97,9	92,0	98,3	98,5	98,1
Valtaro e Valceno	98,5	98,5	94,4	97,1	93,4	96,9	98,7	98,9
Sud est	98,2	98,2	94,4	96,7	92,1	92,8	98,3	96,3
Totale AUSL Parma	98,4	98,1	93,8	97,0	88,9	96,0	96,6	95,8
Totale Regione	96,5	96,0	92,9	96,2	90,5	96,0	95,4	94,7

Coperture vaccinali (%) per alcune malattie oggetto di obiettivi regionali negli anni 2009-2010
distinte per Distretto

Azienda USL di Reggio Emilia

Anno 2009

	obbligatorie	Hib	morbillo	morbillo	morbillo	morbillo	rosolia	rosolia
	24° mese	24° mese	24° mese	7 anni 1 dose	7 anni 2 dosi	13 anni	13 anni F	13 anni M+F
Montecchio	97,7	96,6	96,3	96,4	93,5	97,1	97,8	96,8
Reggio Emilia	96,3	94,5	94,3	97,3	92,5	96,2	95,1	94,8
Guastalla	94,5	93,3	87,9	87,5	75,8	94,1	92,5	93,4
Correggio	97,5	96,2	96,7	98,0	91,3	95,7	96,0	95,1
Scandiano	97,2	96,6	93,2	97,4	91,1	96,2	93,3	94,4
Castelnuovo Monti	96,8	96,4	94,0	98,6	98,1	92,3	89,0	89,5
Totale AUSL Reggio Emilia	96,5	95,2	93,8	96,1	90,3	95,8	94,6	94,6
Totale Regione	97,1	96,5	93,7	96,1	90,4	95,7	94,8	94,2

Anno 2010

	obbligatorie	Hib	morbillo	morbillo	morbillo	morbillo	rosolia	rosolia
	24° mese	24° mese	24° mese	7 anni 1 dose	7 anni 2 dosi	13 anni	13 anni F	13 anni M+F
Montecchio	97,4	96,7	94,9	96,4	90,3	95,9	95,3	94,8
Reggio Emilia	96,4	95,1	93,8	96,9	92,9	96,9	96,6	96,2
Guastalla	94,1	93,2	95,3	96,9	87,2	97,3	97,2	94,4
Correggio	96,8	97,4	96,2	97,9	92,5	99,0	99,6	99,4
Scandiano	98,4	98,4	93,7	97,3	91,8	98,1	97,5	96,8
Castelnuovo Monti	98,9	98,5	94,3	94,4	90,0	93,1	93,9	91,9
Totale AUSL Reggio Emilia	96,7	96,0	94,4	96,9	91,5	97,1	96,9	96,0
Totale Regione	96,5	96,0	92,9	96,2	90,5	96,0	95,4	94,7

Coperture vaccinali (%) per alcune malattie oggetto di obiettivi regionali negli anni 2009-2010
distinte per Distretto

Azienda USL di Modena

Anno 2009

	obbligatorie	Hib	morbillo		morbillo		rosolia	
	24°mese	24°mese	24° mese	7 anni 1 dose	7 anni 2 dosi	13 anni	13 anni F	13 anni M+F
Carpi	95,7	95,6	93,7	95,8	89,5	96,6	95,4	95,9
Mirandola	96,8	96,6	94,6	97,8	95,1	98,4	98,9	97,7
Modena	96,4	95,9	92,8	96,4	87,1	93,9	92,7	90,9
Sassuolo	99,0	98,7	97,3	97,7	94,3	97,8	97,3	97,8
Pavullo nel Frignano	99,2	99,2	95,3	97,8	94,5	95,6	94,4	94,7
Vignola	98,1	97,7	96,1	98,3	91,9	96,8	96,6	95,2
Castelfranco Emilia	97,0	96,9	94,3	95,2	90,0	93,2	94,4	93,1
Totale AUSL Modena	97,2	97,0	94,7	96,9	91,1	96,0	95,5	94,8
Totale Regione	97,1	96,5	93,7	96,1	90,4	95,7	94,8	94,2

Anno 2010

	obbligatorie	Hib	morbillo		morbillo		rosolia	
	24°mese	24°mese	24° mese	7 anni 1 dose	7 anni 2 dosi	13 anni	13 anni F	13 anni M+F
Carpi	94,5	94,2	90,6	96,7	92,0	95,8	96,4	95,0
Mirandola	96,0	94,9	94,5	98,0	95,7	98,7	99,4	98,2
Modena	95,3	95,6	92,1	96,2	89,1	95,4	91,4	90,9
Sassuolo	99,4	99,2	98,7	98,9	96,5	98,0	97,7	98,0
Pavullo nel Frignano	98,7	98,7	97,9	98,0	96,0	98,6	100,0	98,0
Vignola	97,4	96,7	94,2	98,2	88,4	95,8	96,7	95,2
Castelfranco Emilia	97,6	97,7	96,9	97,5	93,5	96,5	96,5	95,2
Totale AUSL Modena	96,7	96,5	94,5	97,5	92,5	96,7	96,1	95,2
Totale Regione	96,5	96,0	92,9	96,2	90,5	96,0	95,4	94,7

Coperture vaccinali (%) per alcune malattie oggetto di obiettivi regionali negli anni 2009-2010
distinte per Distretto

Azienda USL di Bologna

Anno 2009

	obbligatorie	Hib	morbillo				rosolia	
	24°mese	24°mese	24° mese	7 anni 1 dose	7 anni 2 dosi	13 anni	13 anni F	13 anni M+F
Casalecchio di Reno	96,7	96,6	92,8	95,5	87,4	95,2	96,7	94,4
S. Lazzaro di Savena	96,5	95,7	91,9	96,2	86,9	94,3	95,3	94,0
Porretta Terme	98,0	96,9	94,6	96,4	92,2	96,6	95,9	92,5
Pianura Est	97,4	96,8	94,3	97,0	94,0	93,9	96,5	95,6
Pianura Ovest	99,1	99,1	97,5	98,6	96,3	98,3	96,2	97,3
Bologna Città	95,9	95,4	90,5	94,1	86,4	92,8	93,0	92,0
Totale AUSL Bologna	96,9	96,4	92,8	95,7	89,7	94,3	94,9	93,8
Totale Regione	97,1	96,5	93,7	96,1	90,4	95,7	94,8	94,2

Anno 2010

	obbligatorie	Hib	morbillo				rosolia	
	24°mese	24°mese	24° mese	7 anni 1 dose	7 anni 2 dosi	13 anni	13 anni F	13 anni M+F
Casalecchio di Reno	96,4	95,8	90,7	96,5	90,6	93,4	91,4	92,3
S. Lazzaro di Savena	96,1	96,2	91,3	95,3	87,9	93,3	93,3	91,8
Porretta Terme	97,3	96,9	94,4	95,3	89,6	96,1	94,1	93,9
Pianura Est	97,2	96,9	94,8	96,6	93,3	97,1	94,7	95,3
Pianura Ovest	98,3	98,3	97,1	98,1	96,3	98,5	97,8	98,0
Bologna Città	94,5	93,6	88,8	93,7	87,3	92,9	92,3	91,6
Totale AUSL Bologna	96,1	95,6	91,9	95,4	90,2	94,7	93,5	93,4
Totale Regione	96,5	96,0	92,9	96,2	90,5	96,0	95,4	94,7

Coperture vaccinali (%) per alcune malattie oggetto di obiettivi regionali negli anni 2009-2010
distinte per Distretto

Azienda USL di Imola

Anno 2009

	obbligatorie 24°mese	Hib 24°mese	morbillo 24° mese	morbillo 7 anni 1 dose	morbillo 7 anni 2 dosi	morbillo 13 anni	rosolia 13 anni F	rosolia 13 anni M+F
Totale AUSL Imola	97,6	97,1	96,0	98,3	95,3	96,7	98,0	97,5
Totale Regione	97,1	96,5	93,7	96,1	90,4	95,7	94,8	94,2

Anno 2010

	obbligatorie 24°mese	Hib 24°mese	morbillo 24° mese	morbillo 7 anni 1 dose	morbillo 7 anni 2 dosi	morbillo 13 anni	rosolia 13 anni F	rosolia 13 anni M+F
Totale AUSL Imola	97,5	96,5	96,2	97,2	94,0	97,5	98,9	98,4
Totale Regione	96,5	96,0	92,9	96,2	90,5	96,0	95,4	94,7

Coperture vaccinali (%) per alcune malattie oggetto di obiettivi regionali negli anni 2009-2010
distinte per Distretto

Azienda USL di Ferrara

Anno 2009

	obbligatorie	Hib	morbillo	morbillo	morbillo	morbillo	rosolia	rosolia
	24°mese	24°mese	24° mese	7 anni 1 dose	7 anni 2 dosi	13 anni	13 anni F	13 anni M+F
Centro Nord	98,5	97,9	96,5	97,8	92,1	98,6	86,9	92,1
Sud Est	99,4	99,3	98,3	99,9	96,0	98,9	99,4	98,6
Ovest	98,0	98,2	96,7	98,7	94,9	98,4	95,4	95,3
Totale AUSL Ferrara	98,6	98,3	97,0	98,6	93,7	98,7	91,7	94,4
Totale Regione	97,1	96,5	93,7	96,1	90,4	95,7	94,8	94,2

Anno 2010

	obbligatorie	Hib	morbillo	morbillo	morbillo	morbillo	rosolia	rosolia
	24°mese	24°mese	24° mese	7 anni 1 dose	7 anni 2 dosi	13 anni	13 anni F	13 anni M+F
Centro Nord	96,3	96,0	94,0	95,3	88,2	95,0	95,9	94,2
Sud Est	98,6	98,6	97,6	98,1	95,7	98,9	99,7	99,0
Ovest	97,1	97,2	95,4	98,0	94,1	96,2	96,3	95,8
Totale AUSL Ferrara	97,1	97,0	95,3	96,7	91,5	96,3	97,1	95,9
Totale Regione	96,5	96,0	92,9	96,2	90,5	96,0	95,4	94,7

Coperture vaccinali (%) per alcune malattie oggetto di obiettivi regionali negli anni 2009-2010
distinte per Distretto

Azienda USL di Ravenna

Anno 2009

	obbligatorie	Hib	morbillo	morbillo	morbillo	morbillo	rosolia	rosolia
	24° mese	24° mese	24° mese	7 anni 1 dose	7 anni 2 dosi	13 anni	13 anni F	13 anni M+F
Ravenna	97,3	96,0	94,6	96,4	92,3	95,8	94,5	94,1
Lugo	97,3	96,2	95,3	96,7	89,7	94,8	93,5	93,6
Faenza	96,3	93,9	92,6	94,7	89,0	95,9	94,6	94,7
Totale AUSL Ravenna	97,1	95,5	94,4	96,1	90,9	95,5	94,2	94,1
Totale Regione	97,1	96,5	93,7	96,1	90,4	95,7	94,8	94,2

Anno 2010

	obbligatorie	Hib	morbillo	morbillo	morbillo	morbillo	rosolia	rosolia
	24° mese	24° mese	24° mese	7 anni 1 dose	7 anni 2 dosi	13 anni	13 anni F	13 anni M+F
Ravenna	96,4	96,0	94,2	96,0	91,6	95,2	95,0	94,2
Lugo	95,4	94,1	92,2	95,6	89,6	95,6	95,0	94,2
Faenza	96,0	93,8	91,6	94,8	90,1	95,0	93,8	93,4
Totale AUSL Ravenna	96,0	95,0	93,1	95,7	90,8	95,2	94,8	94,0
Totale Regione	96,5	96,0	92,9	96,2	90,5	96,0	95,4	94,7

Coperture vaccinali (%) per alcune malattie oggetto di obiettivi regionali negli anni 2009-2010
distinte per Distretto

Azienda USL di Forlì

Anno 2009

	obbligatorie 24°mese	Hib 24°mese	morbillo 24° mese	morbillo 7 anni 1 dose	morbillo 7 anni 2 dosi	morbillo 13 anni	rosolia 13 anni F	rosolia 13 anni M+F
Totale AUSL Forlì	97,9	97,7	93,0	96,0	88,9	94,5	92,9	92,3
Totale Regione	97,1	96,5	93,7	96,1	90,4	95,7	94,8	94,2

Anno 2010

	obbligatorie 24°mese	Hib 24°mese	morbillo 24° mese	morbillo 7 anni 1 dose	morbillo 7 anni 2 dosi	morbillo 13 anni	rosolia 13 anni F	rosolia 13 anni M+F
Totale AUSL Forlì	96,9	96,8	90,6	97,8	89,6	99,0	94,3	94,2
Totale Regione	96,5	96,0	92,9	96,2	90,5	96,0	95,4	94,7

Coperture vaccinali (%) per alcune malattie oggetto di obiettivi regionali negli anni 2009-2010
distinte per Distretto

Azienda USL di Cesena

Anno 2009

	obbligatorie	Hib	morbillo	morbillo	morbillo	morbillo	rosolia	rosolia
	24° mese	24° mese	24° mese	7 anni 1 dose	7 anni 2 dosi	13 anni	13 anni F	13 anni M+F
Cesena - Valle del Savio	96,7	96,4	91,5	96,7	90,0	95,9	93,6	92,5
Rubicone - Mare	95,0	94,1	88,7	95,0	86,7	95,9	93,9	93,0
Totale AUSL Cesena	95,9	95,3	90,2	95,9	88,5	95,9	93,8	92,7
Totale Regione	97,1	96,5	93,7	96,1	90,4	95,7	94,8	94,2

Anno 2010

	obbligatorie	Hib	morbillo	morbillo	morbillo	morbillo	rosolia	rosolia
	24° mese	24° mese	24° mese	7 anni 1 dose	7 anni 2 dosi	13 anni	13 anni F	13 anni M+F
Cesena - Valle del Savio	95,7	94,7	88,4	95,5	88,5	96,7	95,3	93,5
Rubicone - Mare	94,9	94,3	87,2	96,2	89,8	96,7	93,7	94,0
Totale AUSL Cesena	95,3	94,5	87,8	95,8	89,1	96,7	94,5	93,7
Totale Regione	96,5	96,0	92,9	96,2	90,5	96,0	95,4	94,7

Coperture vaccinali (%) per alcune malattie oggetto di obiettivi regionali negli anni 2009-2010
distinte per Distretto

Azienda USL di Rimini

Anno 2009

	obbligatorie	Hib	morbillo	morbillo	morbillo	morbillo	rosolia	rosolia
	24° mese	24° mese	24° mese	7 anni 1 dose	7 anni 2 dosi	13 anni	13 anni F	13 anni M+F
Rimini	94,4	93,8	88,0	89,4	82,9	90,9	91,6	90,0
Riccione	93,6	92,6	86,2	89,4	80,4	95,0	93,9	89,9
Totale AUSL Rimini	94,1	93,4	87,3	89,4	82,0	92,5	92,5	90,0
Totale Regione	97,1	96,5	93,7	96,1	90,4	95,7	94,8	94,2

Anno 2010

	obbligatorie	Hib	morbillo	morbillo	morbillo	morbillo	rosolia	rosolia
	24° mese	24° mese	24° mese	7 anni 1 dose	7 anni 2 dosi	13 anni	13 anni F	13 anni M+F
Rimini	93,0	91,6	85,7	91,2	85,0	91,2	91,7	90,6
Riccione	92,7	91,5	85,1	91,7	81,3	89,5	89,8	88,4
Totale AUSL Rimini	92,9	91,6	85,5	91,3	83,7	90,6	91,0	89,8
Totale Regione	96,5	96,0	92,9	96,2	90,5	96,0	95,4	94,7

DOSI VACCINALI SOMMINISTRATE AI MINORI PER SERVIZIO EROGATORE - ANNO 2010

Azienda USL	Pediatria di comunità		PLS e MMG	Igiene e Sanità pubblica		Totali		Totale generale
	0 - 13	14 - 17	0 - 17	0 - 13	14 - 17	0 - 13	14 - 17	
PIACENZA	29.825	-	1.488	4.080	5.401	35.393	5.401	40.794
PARMA	47.136	6.376	280	348	2.468	47.764	8.844	56.608
REGGIO EMILIA	71.661	4.093	-	191	11.982	71.852	16.075	87.927
MODENA	90.230	16.332	-	134	69	90.364	16.401	106.765
BOLOGNA	89.463	18.657	6	70	575	89.539	19.232	108.771
IMOLA	14.285	3.172	50	67	230	14.402	3.402	17.804
FERRARA	34.241	7.467	-	110	35	34.351	7.502	41.853
RAVENNA	46.609	13.537	-		585	46.609	14.122	60.731
FORLI'	20.770	2.990	73	59	4	20.902	2.994	23.896
CESENA	26.985	950	-	33	10	27.018	960	27.978
RIMINI	34.655	4.366	-	13.162	4.187	47.817	8.553	56.370
Totale Regione	505.860	77.940	1.897	18.254	25.546	526.011	103.486	629.497

Allegato C - Coperture per singole vaccinazioni e per Distretto – anno 2010

Copertura vaccinale <u>polio</u> (al 12° e 24° mese).....	13
Polio – Residenti non vaccinati o con vaccinazione incompleta (al 12° e 24° mese).....	15
Copertura vaccinale polio a 7 anni.....	17
Copertura vaccinale <u>difterite</u> (al 12° e 24° mese)	19
Copertura vaccinale <u>tetano</u> (al 12° e 24° mese)	21
Copertura vaccinale difterite a 7 anni	23
Copertura vaccinale tetano a 7 anni	25
Copertura vaccinale <u>epatite B</u> (al 12° e 24° mese)	27
Copertura vaccinale epatite B a 13 anni	29
Copertura per <u>vaccinazioni obbligatorie</u> (al 12° e 24° mese)	31
Soggetti totalmente inadempienti all’obbligo vaccinale (al 12° mese).....	33
Obiezione alle vaccinazioni obbligatorie tra i residenti.....	35
Copertura vaccinale <u>pertosse</u> (al 12° e 24° mese).....	37
Copertura vaccinale pertosse a 7 anni	39
Copertura vaccinale <u>morbillo</u> (al 24° mese)	41
Copertura vaccinale <u>morbillo-parotite-rosolia</u> al 24° mese.....	43
Copertura vaccinale morbillo a 7 anni.....	45
Copertura vaccinale morbillo-parotite-rosolia a 7 anni	47

Copertura vaccinale morbillo a 13 anni	49
Copertura vaccinale morbillo-parotite-rosolia a 13 anni	51
Copertura vaccinale rosolia (maschi a 13 anni)	53
Copertura vaccinale rosolia (femmine a 13 anni).....	55
Copertura vaccinale rosolia (maschi e femmine a 13 anni)	57
Copertura vaccinale <u>Haemophilus influenzae tipo b</u> (al 12° e 24° mese).....	59
Copertura vaccinale per le vaccinazioni raccomandate nell'infanzia per Azienda USL nel periodo 2000-2010	61
Copertura vaccinale <u>pneumococco</u> (al 12° e 24° mese)	64
Copertura vaccinale pneumococco in bambini in condizioni di alto rischio	66
Copertura vaccinale <u>meningococco</u> (al 24° mese e a 17 anni).....	76
Protezione nei confronti della <u>Varicella</u> negli adolescenti (coorte di nascita 1994): immunità naturale e vaccinazioni	78
Copertura vaccinale <u>HPV</u> nella coorte di nascita 1999	80
Copertura vaccinale HPV nella coorte di nascita 1998.....	82
Copertura vaccinale HPV nella coorte di nascita 1997.....	84
Legenda	86

Copertura vaccinale Polio

Azienda USL	Distretto	al 12° mese			al 24° mese		
		vaccinati	totale residenti	% vaccinati	vaccinati	totale residenti	% vaccinati
PIACENZA	Ponente	657	662	99,2	678	689	98,4
	Piacenza Città	918	942	97,5	861	877	98,2
	Levante	989	999	99,0	944	954	99,0
	Totale Ausl Piacenza	2.564	2.603	98,5	2.483	2.520	98,5
PARMA	Parma	2.166	2.206	98,2	1.996	2.036	98,0
	Fidenza	949	967	98,1	971	978	99,3
	Valtaro e Valceno	406	414	98,1	389	394	98,7
	Sud est	693	711	97,5	716	729	98,2
	Totale Ausl Parma	4.214	4.298	98,0	4.072	4.137	98,4
REGGIO EMILIA	Montecchio	663	673	98,5	675	691	97,7
	Reggio Emilia	2.346	2.410	97,3	2.331	2416	96,5
	Guastalla	711	749	94,9	742	784	94,6
	Correggio	631	651	96,9	649	666	97,4
	Scandiano	907	925	98,1	908	922	98,5
	Castelnuovo Monti	286	289	99,0	259	261	99,2
	Totale Ausl Reggio Emilia	5.544	5.697	97,3	5.564	5.740	96,9
MODENA	Carpi	1.029	1073	95,9	1.079	1.135	95,1
	Mirandola	879	910	96,6	928	967	96,0
	Modena	1.700	1.755	96,9	1.608	1686	95,4
	Sassuolo	1.209	1.220	99,1	1.191	1198	99,4
	Pavullo nel Frignano	368	373	98,7	376	380	98,9
	Vignola	931	967	96,3	935	959	97,5
	Castelfranco Emilia	846	865	97,8	902	923	97,7
	Totale Ausl Modena	6.962	7.163	97,2	7.019	7.248	96,8

Copertura vaccinale Polio

Azienda USL	Distretto	al 12° mese			al 24° mese		
		vaccinati	totale residenti	% vaccinati	vaccinati	totale residenti	% vaccinati
BOLOGNA	Casalecchio di Reno	1.116	1.154	96,7	1.004	1.038	96,7
	S. Lazzaro di Savena	696	722	96,4	674	690	97,7
	Porretta Terme	522	536	97,4	468	479	97,7
	Pianura Est	1.615	1.646	98,1	1549	1589	97,5
	Pianura Ovest	828	841	98,5	911	926	98,4
	Bologna Città	3.074	3.183	96,6	2782	2.925	95,1
	Totale Ausl Bologna	7.851	8.082	97,1	7.388	7.647	96,6
IMOLA	Totale Ausl Imola	1.213	1.236	98,1	1.275	1.304	97,8
FERRARA	Centro Nord	1.500	1.537	97,6	1.405	1.459	96,3
	Sud Est	725	731	99,2	768	778	98,7
	Ovest	596	608	98,0	632	649	97,4
	Totale Ausl Ferrara	2.821	2.876	98,1	2.805	2.886	97,2
RAVENNA	Ravenna	1.770	1.803	98,2	1.814	1.878	96,6
	Lugo	952	983	96,8	978	1025	95,4
	Faenza	876	901	97,2	836	869	96,2
	Totale Ausl Ravenna	3.598	3.687	97,6	3.628	3.772	96,2
FORLI'	Totale Ausl Forlì	1.647	1.705	96,6	1.710	1.764	96,9
CESENA	Cesena - Valle del Savio	1.013	1.058	95,7	990	1.031	96,0
	Rubicone - Mare	906	952	95,2	897	940	95,4
	Totale Ausl Cesena	1.919	2.010	95,5	1.887	1.971	95,7
RIMINI	Rimini	1.888	2.039	92,6	1.960	2.102	93,2
	Riccione	1.001	1.082	92,5	1050	1125	93,3
	Totale Ausl Rimini	2.889	3.121	92,6	3.010	3.227	93,3
Totale Regione		41.222	42.478	97,0	40.841	42.216	96,7

Polio - Residenti non vaccinati o con vaccinazione incompleta

Azienda USL	Distretto	al 12° mese								al 24° mese							
		totale	di cui						totale	di cui							
			obiettori	domiciliati all'estero	nomadi	ritardi	esoneri	irreperibili		altro	obiettori	domiciliati all'estero	nomadi	ritardi	esoneri	irreperibili	altro
PIACENZA	Ponente	5	5						11		7		2	1	1		
	Piacenza Città	24	6	8		1		9	16	4	4				8		
	Levante	10	7					3	10	6					4		
	Totale Ausl Piacenza	39	18	8	0	1	0	12	37	10	11	0	2	1	13	0	
PARMA	Parma	40	31			6	1		40	19	1		13	2	3	2	
	Fidenza	18	10	1				7	7	5			2				
	Valtaro e Valceno	8	3	1		1		3	5	5							
	Sud est	18	9	4		1	2	2	13	5	4		4				
	Totale Ausl Parma	84	53	6	0	8	3	12	65	34	5	0	19	2	3	2	
REGGIO EMILIA	Montecchio	10	2	1		2			16	3	3		6		1	3	
	Reggio Emilia	64	27	11	5	3		7	11	19	41	1	6	0	8	10	
	Guastalla	38	6	5	2	9	1	5	10	42	3	12	0	14	0	3	
	Correggio	20	10	3	0	3	0	1	3	17	2	7	1	3	0	0	
	Scandiano	18	8	5	0	5	0	0	0	14	0	2	0	11		1	
	Castelnuovo Monti	3				2			1	2				2			
	Totale Ausl Reggio Emilia	153	53	25	7	24	1	13	30	176	27	65	2	42	0	12	28
MODENA	Carpi	44	19	11		1		9	4	56	25	13	1	1	2	8	
	Mirandola	31	4	20	1				6	39	4	21		1	1	11	
	Modena	55	25	4		18		6	2	78	34		4	17		23	
	Sassuolo	11	6	2		1		2		7	3	2		2			
	Pavullo nel Frignano	5	3						2	4	1				1		
	Vignola	36	11	12						24	9	11		4			
	Castelfranco Emilia	19	7	4		1		2	5	21	5	5		3		4	
	Totale Ausl Modena	201	75	53	1	34	0	25	13	229	81	52	5	28	4	46	13

Polio - Residenti non vaccinati o con vaccinazione incompleta

Azienda USL	Distretto	al 12° mese								al 24° mese							
		totale	di cui						totale	di cui							
			obiettori	domiciliati all'estero	nomadi	ritardi	esoneri	irreperibili		altro	obiettori	domiciliati all'estero	nomadi	ritardi	esoneri	irreperibili	altro
BOLOGNA	Casalecchio di Reno	38	22	5	0	8	0	2	1	34	17	5	0	10	0	2	0
	S. Lazzaro di Savena	26	11	1	2	11	0	1	0	16	12	0	0	0	2	0	2
	Porretta Terme	14	9	0	0	2	1	0	2	11	4	0	0	3	0	2	2
	Pianura Est	31	11	1	0	10	0	5	4	40	17	5	0	11	0	3	4
	Pianura Ovest	13	7	3	0	1	0	1	1	15	8	4	0	0	0	0	3
	Bologna Città	109	67	8	6	5	3	10	10	143	55	41	1	6	1	21	18
	Totale Ausl Bologna	231	127	18	8	37	4	19	18	259	113	55	1	30	3	28	29
IMOLA	Totale Ausl Imola	23	11	4				1	7	29	19	4					6
FERRARA	Centro Nord	37	8	13	1			2	13	54	16	2		3		10	23
	Sud Est	6	3		1			1	1	10	5	2		2		1	
	Ovest	12	2	6					4	17	1	2		3		5	6
	Totale Ausl Ferrara	55	13	19	2	0	0	3	18	81	22	6	0	8	0	16	29
RAVENNA	Ravenna	33	12	2	0	3	0	0	16	64	9	0	0	10	0	12	33
	Lugo	31	6	0	0	7	0	0	18	47	10	2	0	14	0	1	20
	Faenza	25	14	2	0	6	0	1	2	33	9	1	0	3	0	7	13
	Totale Ausl Ravenna	89	32	4	0	16	0	1	36	144	28	3	0	27	0	20	66
FORLI'	Totale Ausl Forlì	58	42	13		1	1		1	54	27	13	1	11		1	1
CESENA	Cesena - Valle del Savio	45	39	0	0	1	0	0	5	41	31	1	0	0	0	0	9
	Rubicone - Mare	46	39	3	0	0	0	0	4	43	35	2	0	0	0	0	6
	Totale Ausl Cesena	91	78	3	0	1	0	0	9	84	66	3	0	0	0	0	15
RIMINI	Rimini	151	143	1	0	5	2	0	0	142	132	0	0	9	1	0	0
	Riccione	81	62	3	0	6	0	4	6	75	58	2	0	8	0	0	7
	Totale Ausl Rimini	232	205	4	0	11	2	4	6	217	190	2	0	17	1	0	7
Totale Regione		1.256	707	157	18	133	11	90	140	1.375	617	219	9	184	11	139	196

Copertura vaccinale Polio a 7 anni

Azienda USL	Distretto	totale		
		vaccinati	totale residenti	% vaccinati
PIACENZA	Ponente	672	681	98,7
	Piacenza Città	814	830	98,1
	Levante	893	903	98,9
	Totale Ausl Piacenza	2.379	2.414	98,6
PARMA	Parma	1.756	1.795	97,8
	Fidenza	857	871	98,4
	Valtaro e Valceno	374	380	98,4
	Sud est	626	644	97,2
	Totale Ausl Parma	3.613	3.690	97,9
REGGIO EMILIA	Montecchio	592	609	97,2
	Reggio Emilia	2.192	2.259	97,0
	Guastalla	644	678	95,0
	Correggio	589	610	96,6
	Scandiano	855	867	98,6
	Castelnuovo Monti	263	270	97,4
	Totale Ausl Reggio Emilia	5.135	5.293	97,0
MODENA	Carpi	958	1.007	95,1
	Mirandola	729	744	98,0
	Modena	1.516	1.591	95,3
	Sassuolo	1.164	1.173	99,2
	Pavullo nel Frignano	349	354	98,6
	Vignola	749	779	96,1
	Castelfranco Emilia	764	786	97,2
	Totale Ausl Modena	6.229	6.434	96,8

Copertura vaccinale Polio a 7 anni

Azienda USL	Distretto	totale		
		vaccinati	totale residenti	% vaccinati
BOLOGNA	Casalecchio di Reno	1.014	1.056	96,0
	S. Lazzaro di Savena	654	704	92,9
	Porretta Terme	444	471	94,3
	Pianura Est	1.480	1.512	97,9
	Pianura Ovest	744	753	98,8
	Bologna Città	2.476	2.643	93,7
	Totale Ausl Bologna	6.812	7.139	95,4
IMOLA	Totale Ausl Imola	1.205	1.230	98,0
FERRARA	Centro Nord	1.250	1.336	93,6
	Sud Est	730	739	98,8
	Ovest	548	559	98,0
	Totale Ausl Ferrara	2.528	2.634	96,0
RAVENNA	Ravenna	1.708	1.766	96,7
	Lugo	856	896	95,5
	Faenza	747	771	96,9
	Totale Ausl Ravenna	3.311	3.433	96,4
FORLI'	Totale Ausl Forlì	1.613	1.650	97,8
CESENA	Cesena - Valle del Savio	967	990	97,7
	Rubicone - Mare	869	900	96,6
	Totale Ausl Cesena	1.836	1.890	97,1
RIMINI	Rimini	1.778	1.915	92,8
	Riccione	937	1.021	91,8
	Totale Ausl Rimini	2.715	2.936	92,5
Totale Regione		37.376	38.743	96,5

Copertura vaccinale Differite

Azienda USL	Distretto	al 12° mese			al 24° mese		
		vaccinati	totale residenti	% vaccinati	vaccinati	totale residenti	% vaccinati
PIACENZA	Ponente	657	662	99,2	679	689	98,5
	Piacenza Città	918	942	97,5	862	877	98,3
	Levante	989	999	99,0	944	954	99,0
	Totale Ausl Piacenza	2.564	2.603	98,5	2.485	2.520	98,6
PARMA	Parma	2.164	2.206	98,1	1.996	2.036	98,0
	Fidenza	949	967	98,1	971	978	99,3
	Valtaro e Valceno	406	414	98,1	389	394	98,7
	Sud est	693	711	97,5	716	729	98,2
	Totale Ausl Parma	4.212	4.298	98,0	4.072	4.137	98,4
REGGIO EMILIA	Montecchio	663	673	98,5	674	691	97,5
	Reggio Emilia	2.344	2.410	97,3	2.329	2.416	96,4
	Guastalla	711	749	94,9	742	784	94,6
	Correggio	631	651	96,9	651	666	97,7
	Scandiano	907	925	98,1	908	922	98,5
	Castelnuovo Monti	286	289	99,0	259	261	99,2
	Totale Ausl Reggio Emilia	5.542	5.697	97,3	5.563	5.740	96,9
MODENA	Carpi	1.029	1.073	95,9	1.079	1.135	95,1
	Mirandola	879	910	96,6	929	967	96,1
	Modena	1.701	1.755	96,9	1.608	1.686	95,4
	Sassuolo	1.209	1.220	99,1	1.191	1.198	99,4
	Pavullo nel Frignano	368	373	98,7	376	380	98,9
	Vignola	931	967	96,3	934	959	97,4
	Castelfranco Emilia	846	865	97,8	902	923	97,7
	Totale Ausl Modena	6.963	7.163	97,2	7.019	7.248	96,8

Copertura vaccinale Differite

Azienda USL	Distretto	al 12° mese			al 24° mese		
		vaccinati	totale residenti	% vaccinati	vaccinati	totale residenti	% vaccinati
BOLOGNA	Casalecchio di Reno	1.114	1.154	96,5	1.006	1.038	96,9
	S. Lazzaro di Savena	696	722	96,4	674	690	97,7
	Porretta Terme	522	536	97,4	468	479	97,7
	Pianura Est	1.613	1.646	98,0	1.549	1.589	97,5
	Pianura Ovest	828	841	98,5	911	926	98,4
	Bologna Città	3.075	3.183	96,6	2.783	2.925	95,1
	Totale Ausl Bologna	7.848	8.082	97,1	7.391	7.647	96,7
IMOLA	Totale Ausl Imola	1.213	1.236	98,1	1.274	1.304	97,7
FERRARA	Centro Nord	1.495	1.537	97,3	1.405	1.459	96,3
	Sud Est	725	731	99,2	767	778	98,6
	Ovest	596	608	98,0	632	649	97,4
	Totale Ausl Ferrara	2.816	2.876	97,9	2.804	2.886	97,2
RAVENNA	Ravenna	1.770	1.803	98,2	1.815	1.878	96,6
	Lugo	951	983	96,7	978	1.025	95,4
	Faenza	878	901	97,4	837	869	96,3
	Totale Ausl Ravenna	3.599	3.687	97,6	3.630	3.772	96,2
FORLI'	Totale Ausl Forlì	1.646	1.705	96,5	1.710	1.764	96,9
CESENA	Cesena - Valle del Savio	1.014	1.058	95,8	991	1.031	96,1
	Rubicone - Mare	906	952	95,2	900	940	95,7
	Totale Ausl Cesena	1.920	2.010	95,5	1.891	1.971	95,9
RIMINI	Rimini	1.887	2.039	92,5	1.959	2.102	93,2
	Riccione	1.002	1.082	92,6	1.049	1.125	93,2
	Totale Ausl Rimini	2.889	3.121	92,6	3.008	3.227	93,2
Totale Regione		41.212	42.478	97,0	40.847	42.216	96,8

Copertura vaccinale Tetano

Azienda USL	Distretto	al 12° mese			al 24° mese		
		vaccinati	totale residenti	% vaccinati	vaccinati	totale residenti	% vaccinati
PIACENZA	Ponente	660	662	99,7	679	689	98,5
	Piacenza Città	919	942	97,6	862	877	98,3
	Levante	989	999	99,0	944	954	99,0
	Totale Ausl Piacenza	2.568	2.603	98,7	2.485	2.520	98,6
PARMA	Parma	2.170	2.206	98,4	2.000	2.036	98,2
	Fidenza	949	967	98,1	971	978	99,3
	Valtaro e Valceno	406	414	98,1	389	394	98,7
	Sud est	695	711	97,7	718	729	98,5
	Totale Ausl Parma	4.220	4.298	98,2	4.078	4.137	98,6
REGGIO EMILIA	Montecchio	663	673	98,5	675	691	97,7
	Reggio Emilia	2.347	2.410	97,4	2.331	2.416	96,5
	Guastalla	711	749	94,9	742	784	94,6
	Correggio	631	651	96,9	651	666	97,7
	Scandiano	907	925	98,1	908	922	98,5
	Castelnuovo Monti	286	289	99,0	259	261	99,2
	Totale Ausl Reggio Emilia	5.545	5.697	97,3	5.566	5.740	97,0
MODENA	Carpi	1.031	1.073	96,1	1.080	1.135	95,2
	Mirandola	879	910	96,6	929	967	96,1
	Modena	1.703	1.755	97,0	1.613	1.686	95,7
	Sassuolo	1.209	1.220	99,1	1.191	1.198	99,4
	Pavullo nel Frignano	369	373	98,9	376	380	98,9
	Vignola	932	967	96,4	935	959	97,5
	Castelfranco Emilia	846	865	97,8	902	923	97,7
	Totale Ausl Modena	6.969	7.163	97,3	7.026	7.248	96,9

Copertura vaccinale Tetano

Azienda USL	Distretto	al 12° mese			al 24° mese		
		vaccinati	totale residenti	% vaccinati	vaccinati	totale residenti	% vaccinati
BOLOGNA	Casalecchio di Reno	1.114	1.154	96,5	1.009	1.038	97,2
	S. Lazzaro di Savena	696	722	96,4	675	690	97,8
	Porretta Terme	522	536	97,4	468	479	97,7
	Pianura Est	1.613	1.646	98,0	1.549	1.589	97,5
	Pianura Ovest	828	841	98,5	911	926	98,4
	Bologna Città	3.076	3.183	96,6	2.784	2.925	95,2
	Totale Ausl Bologna	7.849	8.082	97,1	7.396	7.647	96,7
IMOLA	Totale Ausl Imola	1.213	1.236	98,1	1.275	1.304	97,8
FERRARA	Centro Nord	1.495	1.537	97,3	1.405	1.459	96,3
	Sud Est	725	731	99,2	767	778	98,6
	Ovest	596	608	98,0	632	649	97,4
	Totale Ausl Ferrara	2.816	2.876	97,9	2.804	2.886	97,2
RAVENNA	Ravenna	1.770	1.803	98,2	1.817	1.878	96,8
	Lugo	952	983	96,8	978	1.025	95,4
	Faenza	882	901	97,9	839	869	96,5
	Totale Ausl Ravenna	3.604	3.687	97,7	3.634	3.772	96,3
FORLI'	Totale Ausl Forlì	1.650	1.705	96,8	1.716	1.764	97,3
CESENA	Cesena - Valle del Savio	1.018	1.058	96,2	995	1.031	96,5
	Rubicone - Mare	908	952	95,4	904	940	96,2
	Totale Ausl Cesena	1.926	2.010	95,8	1.899	1.971	96,3
RIMINI	Rimini	1.894	2.039	92,9	1.966	2.102	93,5
	Riccione	1.009	1.082	93,3	1.056	1.125	93,9
	Totale Ausl Rimini	2.903	3.121	93,0	3.022	3.227	93,6
Totale Regione		41.263	42.478	97,1	40.901	42.216	96,9

Copertura vaccinale Differite a 7 anni

Azienda USL	Distretto	totale		
		vaccinati	totale residenti	% vaccinati
PIACENZA	Ponente	670	681	98,4
	Piacenza Città	800	830	96,4
	Levante	888	903	98,3
	Totale Ausl Piacenza	2.358	2.414	97,7
PARMA	Parma	1.715	1.795	95,5
	Fidenza	851	871	97,7
	Valtaro e Valceno	374	380	98,4
	Sud est	619	644	96,1
	Totale Ausl Parma	3.559	3.690	96,4
REGGIO EMILIA	Montecchio	576	609	94,6
	Reggio Emilia	2.142	2.259	94,8
	Guastalla	625	678	92,2
	Correggio	593	610	97,2
	Scandiano	837	867	96,5
	Castelnuovo Monti	263	270	97,4
	Totale Ausl Reggio Emilia	5.036	5.293	95,1
MODENA	Carpi	947	1.007	94,0
	Mirandola	720	744	96,8
	Modena	1.514	1.591	95,2
	Sassuolo	1.166	1.173	99,4
	Pavullo nel Frignano	349	354	98,6
	Vignola	748	779	96,0
	Castelfranco Emilia	754	786	95,9
	Totale Ausl Modena	6.198	6.434	96,3

Copertura vaccinale Differite a 7 anni

Azienda USL	Distretto	totale		
		vaccinati	totale residenti	% vaccinati
BOLOGNA	Casalecchio di Reno	1.005	1.056	95,2
	S. Lazzaro di Savena	648	704	92,0
	Porretta Terme	441	471	93,6
	Pianura Est	1.466	1.512	97,0
	Pianura Ovest	741	753	98,4
	Bologna Città	2.454	2.643	92,8
	Totale Ausl Bologna	6.755	7.139	94,6
IMOLA	Totale Ausl Imola	1.188	1.230	96,6
FERRARA	Centro Nord	1.283	1.336	96,0
	Sud Est	731	739	98,9
	Ovest	534	559	95,5
	Totale Ausl Ferrara	2.548	2.634	96,7
RAVENNA	Ravenna	1.698	1.766	96,1
	Lugo	840	896	93,8
	Faenza	730	771	94,7
	Totale Ausl Ravenna	3.268	3.433	95,2
FORLI'	Totale Ausl Forlì	1.573	1.650	95,3
CESENA	Cesena - Valle del Savio	926	990	93,5
	Rubicone - Mare	840	900	93,3
	Totale Ausl Cesena	1.766	1.890	93,4
RIMINI	Rimini	1.745	1.915	91,1
	Riccione	920	1.021	90,1
	Totale Ausl Rimini	2.665	2.936	90,8
Totale Regione		36.914	38.743	95,3

Copertura vaccinale Tetano a 7 anni

Azienda USL	Distretto	totale		
		vaccinati	totale residenti	% vaccinati
PIACENZA	Ponente	670	681	98,4
	Piacenza Città	800	830	96,4
	Levante	888	903	98,3
	Totale Ausl Piacenza	2.358	2.414	97,7
PARMA	Parma	1.719	1.795	95,8
	Fidenza	851	871	97,7
	Valtaro e Valceno	374	380	98,4
	Sud est	619	644	96,1
	Totale Ausl Parma	3.563	3.690	96,6
REGGIO EMILIA	Montecchio	577	609	94,7
	Reggio Emilia	2.144	2.259	94,9
	Guastalla	626	678	92,3
	Correggio	593	610	97,2
	Scandiano	837	867	96,5
	Castelnuovo Monti	263	270	97,4
	Totale Ausl Reggio Emilia	5.040	5.293	95,2
MODENA	Carpi	947	1.007	94,0
	Mirandola	719	744	96,6
	Modena	1.517	1.591	95,3
	Sassuolo	1.166	1.173	99,4
	Pavullo nel Frignano	349	354	98,6
	Vignola	748	779	96,0
	Castelfranco Emilia	755	786	96,1
	Totale Ausl Modena	6.201	6.434	96,4

Copertura vaccinale Tetano a 7 anni

Azienda USL	Distretto	totale		
		vaccinati	totale residenti	% vaccinati
BOLOGNA	Casalecchio di Reno	1.004	1.056	95,1
	S. Lazzaro di Savena	649	704	92,2
	Porretta Terme	441	471	93,6
	Pianura Est	1.466	1.512	97,0
	Pianura Ovest	741	753	98,4
	Bologna Città	2.458	2.643	93,0
	Totale Ausl Bologna	6.759	7.139	94,7
IMOLA	Totale Ausl Imola	1.188	1.230	96,6
FERRARA	Centro Nord	1.283	1.336	96,0
	Sud Est	731	739	98,9
	Ovest	535	559	95,7
	Totale Ausl Ferrara	2.549	2.634	96,8
RAVENNA	Ravenna	1.700	1.766	96,3
	Lugo	845	896	94,3
	Faenza	738	771	95,7
	Totale Ausl Ravenna	3.283	3.433	95,6
FORLI'	Totale Ausl Forlì	1.573	1.650	95,3
CESENA	Cesena - Valle del Savio	929	990	93,8
	Rubicone - Mare	843	900	93,7
	Totale Ausl Cesena	1.772	1.890	93,8
RIMINI	Rimini	1.757	1.915	91,7
	Riccione	929	1.021	91,0
	Totale Ausl Rimini	2.686	2.936	91,5
Totale Regione		36.972	38.743	95,4

Copertura vaccinale Epatite B

Azienda USL	Distretto	al 12° mese			al 24° mese		
		vaccinati	totale residenti	% vaccinati	vaccinati	totale residenti	% vaccinati
PIACENZA	Ponente	657	662	99,2	679	689	98,5
	Piacenza Città	918	942	97,5	859	877	97,9
	Levante	989	999	99,0	945	954	99,1
	Totale Ausl Piacenza	2.564	2.603	98,5	2.483	2.520	98,5
PARMA	Parma	2.161	2.206	98,0	1.996	2.036	98,0
	Fidenza	948	967	98,0	969	978	99,1
	Valtaro e Valceno	406	414	98,1	388	394	98,5
	Sud est	691	711	97,2	716	729	98,2
	Totale Ausl Parma	4.206	4.298	97,9	4.069	4.137	98,4
REGGIO EMILIA	Montecchio	663	673	98,5	673	691	97,4
	Reggio Emilia	2.339	2.410	97,1	2.328	2.416	96,4
	Guastalla	711	749	94,9	738	784	94,1
	Correggio	631	651	96,9	645	666	96,8
	Scandiano	906	925	97,9	907	922	98,4
	Castelnuovo Monti	285	289	98,6	258	261	98,9
	Totale Ausl Reggio Emilia	5.535	5.697	97,2	5.549	5.740	96,7
MODENA	Carpi	1.027	1.073	95,7	1.073	1.135	94,5
	Mirandola	881	910	96,8	931	967	96,3
	Modena	1.696	1.755	96,6	1.607	1.686	95,3
	Sassuolo	1.209	1.220	99,1	1.191	1.198	99,4
	Pavullo nel Frignano	367	373	98,4	375	380	98,7
	Vignola	931	967	96,3	934	959	97,4
	Castelfranco Emilia	845	865	97,7	901	923	97,6
	Totale Ausl Modena	6.956	7.163	97,1	7.012	7.248	96,7

Copertura vaccinale Epatite B

Azienda USL	Distretto	al 12° mese			al 24° mese		
		vaccinati	totale residenti	% vaccinati	vaccinati	totale residenti	% vaccinati
BOLOGNA	Casalecchio di Reno	1.111	1.154	96,3	1.001	1.038	96,4
	S. Lazzaro di Savena	693	722	96,0	663	690	96,1
	Porretta Terme	520	536	97,0	466	479	97,3
	Pianura Est	1.604	1.646	97,4	1.545	1.589	97,2
	Pianura Ovest	827	841	98,3	910	926	98,3
	Bologna Città	3.057	3.183	96,0	2.765	2.925	94,5
	Totale Ausl Bologna	7.812	8.082	96,7	7.350	7.647	96,1
IMOLA	Totale Ausl Imola	1.211	1.236	98,0	1.271	1.304	97,5
FERRARA	Centro Nord	1.499	1.537	97,5	1.405	1.459	96,3
	Sud Est	724	731	99,0	767	778	98,6
	Ovest	595	608	97,9	631	649	97,2
	Totale Ausl Ferrara	2.818	2.876	98,0	2.803	2.886	97,1
RAVENNA	Ravenna	1.768	1.803	98,1	1.810	1.878	96,4
	Lugo	951	983	96,7	978	1.025	95,4
	Faenza	874	901	97,0	834	869	96,0
	Totale Ausl Ravenna	3.593	3.687	97,5	3.622	3.772	96,0
FORLI'	Totale Ausl Forlì	1.647	1.705	96,6	1.709	1.764	96,9
CESENA	Cesena - Valle del Savio	1.014	1.058	95,8	991	1.031	96,1
	Rubicone - Mare	902	952	94,7	894	940	95,1
	Totale Ausl Cesena	1.916	2.010	95,3	1.885	1.971	95,6
RIMINI	Rimini	1.879	2.039	92,2	1.954	2.102	93,0
	Riccione	996	1.082	92,1	1.043	1.125	92,7
	Totale Ausl Rimini	2.875	3.121	92,1	2.997	3.227	92,9
Totale Regione		41.133	42.478	96,8	40.750	42.216	96,5

Copertura vaccinale Epatite B a 13 anni

Azienda USL	Distretto	vaccinati	immuni naturali	totale residenti	% immuni
PIACENZA	Ponente	627	2	633	99,4
	Piacenza Città	835	1	843	99,2
	Levante	911	3	920	99,3
	Totale Ausl Piacenza	2.373	6	2.396	99,3
PARMA	Parma	1.756	22	1.797	98,9
	Fidenza	894	1	895	100,0
	Valtaro e Valceno	354		355	99,7
	Sud est	602	1	615	98,0
	Totale Ausl Parma	3.606	24	3.662	99,1
REGGIO EMILIA	Montecchio	545		562	97,0
	Reggio Emilia	1.901	25	1.972	97,7
	Guastalla	584	23	641	94,7
	Correggio	495	8	507	99,2
	Scandiano	679	5	696	98,3
	Castelnuovo Monti	250		259	96,5
	Totale Ausl Reggio Emilia	4.454	61	4.637	97,4
MODENA	Carpi	915	5	945	97,4
	Mirandola	752		767	98,0
	Modena	1.463	2	1.511	97,0
	Sassuolo	1.143	2	1.153	99,3
	Pavullo nel Frignano	337	6	345	99,4
	Vignola	751		766	98,0
	Castelfranco Emilia	661		681	97,1
	Totale Ausl Modena	6.022	15	6.168	97,9

Copertura vaccinale Epatite B a 13 anni

Azienda USL	Distretto	vaccinati	immuni naturali	totale residenti	% immuni
BOLOGNA	Casalecchio di Reno	819	2	858	95,7
	S. Lazzaro di Savena	578	1	612	94,6
	Porretta Terme	486	0	491	99,0
	Pianura Est	1.354	0	1.358	99,7
	Pianura Ovest	741	2	746	99,6
	Bologna Città	2.440	9	2.551	96,0
	Totale Ausl Bologna	6.418	14	6.616	97,2
IMOLA	Totale Ausl Imola	1.113	0	1.126	98,8
FERRARA	Centro Nord	1.210	1	1.270	95,4
	Sud Est	701		706	99,3
	Ovest	464	2	476	97,9
	Totale Ausl Ferrara	2.375	3	2.452	97,0
RAVENNA	Ravenna	1.574	10	1.626	97,4
	Lugo	766	4	789	97,6
	Faenza	694	3	715	97,5
	Totale Ausl Ravenna	3.034	17	3.130	97,5
FORLI'	Totale Ausl Forli	1.433	19	1.455	99,8
CESENA	Cesena - Valle del Savio	890	3	906	98,6
	Rubicone - Mare	810	4	827	98,4
	Totale Ausl Cesena	1.700	7	1.733	98,5
RIMINI	Rimini	1.561	5	1.588	98,6
	Riccione	871	1	925	94,3
	Totale Ausl Rimini	2.432	6	2.513	97,0
Totale Regione		34.960	172	35.888	97,9

Copertura per vaccinazioni obbligatorie

(difterite, tetano, polio, epatite B)

Azienda USL	Distretto	al 12° mese			al 24° mese		
		vaccinati	totale residenti	% vaccinati	vaccinati	totale residenti	% vaccinati
PIACENZA	Ponente	657	662	99,2	678	689	98,4
	Piacenza Città	918	942	97,5	859	877	97,9
	Levante	989	999	99,0	944	954	99,0
	Totale Ausl Piacenza	2.564	2.603	98,5	2.481	2.520	98,5
PARMA	Parma	2.161	2.206	98,0	1.996	2.036	98,0
	Fidenza	948	967	98,0	969	978	99,1
	Valtaro e Valceno	406	414	98,1	388	394	98,5
	Sud est	691	711	97,2	716	729	98,2
	Totale Ausl Parma	4.206	4.298	97,9	4.069	4.137	98,4
REGGIO EMILIA	Montecchio	663	673	98,5	673	691	97,4
	Reggio Emilia	2.339	2.410	97,1	2.328	2.416	96,4
	Guastalla	711	749	94,9	738	784	94,1
	Correggio	631	651	96,9	645	666	96,8
	Scandiano	906	925	97,9	907	922	98,4
	Castelnuovo Monti	285	289	98,6	258	261	98,9
	Totale Ausl Reggio Emilia	5.535	5.697	97,2	5.549	5.740	96,7
MODENA	Carpi	1.027	1.073	95,7	1.073	1.135	94,5
	Mirandola	879	910	96,6	928	967	96,0
	Modena	1.696	1.755	96,6	1.607	1.686	95,3
	Sassuolo	1.209	1.220	99,1	1.191	1.198	99,4
	Pavullo nel Frignano	367	373	98,4	375	380	98,7
	Vignola	931	967	96,3	934	959	97,4
	Castelfranco Emilia	845	865	97,7	901	923	97,6
	Totale Ausl Modena	6.954	7.163	97,1	7.009	7.248	96,7

Copertura per vaccinazioni obbligatorie
(difterite, tetano, polio, epatite B)

Azienda USL	Distretto	al 12° mese			al 24° mese		
		vaccinati	totale residenti	% vaccinati	vaccinati	totale residenti	% vaccinati
BOLOGNA	Casalecchio di Reno	1.111	1.154	96,3	1.001	1.038	96,4
	S. Lazzaro di Savena	693	722	96,0	663	690	96,1
	Porretta Terme	520	536	97,0	466	479	97,3
	Pianura Est	1.604	1.646	97,4	1.545	1.589	97,2
	Pianura Ovest	827	841	98,3	910	926	98,3
	Bologna Città	3.057	3.183	96,0	2.765	2.925	94,5
	Totale Ausl Bologna	7.812	8.082	96,7	7.350	7.647	96,1
IMOLA	Totale Ausl Imola	1.211	1.236	98,0	1.271	1.304	97,5
FERRARA	Centro Nord	1.495	1.537	97,3	1.405	1.459	96,3
	Sud Est	724	731	99,0	767	778	98,6
	Ovest	595	608	97,9	630	649	97,1
	Totale Ausl Ferrara	2.814	2.876	97,8	2.802	2.886	97,1
RAVENNA	Ravenna	1.768	1.803	98,1	1.810	1.878	96,4
	Lugo	951	983	96,7	978	1.025	95,4
	Faenza	874	901	97,0	834	869	96,0
	Totale Ausl Ravenna	3.593	3.687	97,5	3.622	3.772	96,0
FORLI'	Totale Ausl Forlì	1.646	1.705	96,5	1.709	1.764	96,9
CESENA	Cesena - Valle del Savio	1.011	1.058	95,6	987	1.031	95,7
	Rubicone - Mare	901	952	94,6	892	940	94,9
	Totale Ausl Cesena	1.912	2.010	95,1	1.879	1.971	95,3
RIMINI	Rimini	1.879	2.039	92,2	1.954	2.102	93,0
	Riccione	996	1.082	92,1	1.043	1.125	92,7
	Totale Ausl Rimini	2.875	3.121	92,1	2.997	3.227	92,9
Totale Regione		41.122	42.478	96,8	40.738	42.216	96,5

Soggetti totalmente inadempienti all'obbligo vaccinale
(che non hanno fatto alcuna vaccinazione al 12° mese)

Azienda USL	Distretto	totale	al 12° mese						% non vaccinati su popolazione residente									
			di cui						tot. inadempienti				obiettori					
			domiciliati all'estero	nomadi	obiettori	esoneri	irreperibili	altro	anno 2010	anno 2009	anno 2008	anno 2007	anno 2010	anno 2009	anno 2008	anno 2007		
PIACENZA	Ponente	4			4													
	Piacenza Città	4			4													
	Levante	7			7													
	Totale Ausl Piacenza	15	0	0	15	0	0	0	0,6%	0,4%	0,4%	0,8%	0,6%	0,3%	0,4%	0,8%		
PARMA	Parma	36			36													
	Fidenza	10			10													
	Valtaro e Valceno	8	1		3			3	1									
	Sud est	15	4		7	2		2										
	Totale Ausl Parma	69	5	0	56	2	5	1	1,6%	0,8%	0,9%	0,8%	1,3%	0,7%	0,7%	0,7%	0,7%	
REGGIO EMILIA	Montecchio	8	1		2													
	Reggio Emilia	0																
	Guastalla	32	4	2	4	1		3	18									
	Correggio	9	0	0	8	0		1	0									
	Scandiano	11	3	0	8	0		0	0									
	Castelnuovo Monti	0	0	0	0	0		0	0									
	Totale Ausl Reggio Emilia	60	8	2	22	1	4	23	1,1%	1,2%	1,6%	1,5%	0,4%	0,4%	0,7%	0,4%		
MODENA	Carpi	27	2		15			6	4									
	Mirandola	24	8	1	4			5	6									
	Modena	29			23			6										
	Sassuolo	8	2		6													
	Pavullo nel Frignano	4			2				2									
	Vignola	23	12		11													
	Castelfranco Emilia	12	3		6			1	2									
	Totale Ausl Modena	127	27	1	67	0	18	14	1,8%	1,4%	1,0%	1,2%	0,9%	0,7%	0,4%	0,6%		

Soggetti totalmente inadempienti all'obbligo vaccinale
(che non hanno fatto alcuna vaccinazione al 12° mese)

Azienda USL	Distretto	totale	al 12° mese						% non vaccinati su popolazione residente										
			di cui						tot. inadempienti				obiettori						
			domiciliati all'estero	nomadi	obiettori	esoneri	irreperibili	altro	anno 2010	anno 2009	anno 2008	anno 2007	anno 2010	anno 2009	anno 2008	anno 2007			
BOLOGNA	Casalecchio di Reno	26	5	0	19	0	2	0											
	S. Lazzaro di Savena	18	1	2	14	0	1	0											
	Porretta Terme	14	11	0	0	1	0	2											
	Pianura Est	21	1	0	11	0	5	4											
	Pianura Ovest	12	3	0	7	0	1	1											
	Bologna Città	67	4	5	43	1	9	5											
	Totale Ausl Bologna	158	25	7	94	2	18	12	2,0%	2,0%	1,2%	1,4%	1,2%	1,3%	0,9%	1,0%			
IMOLA	Totale Ausl Imola	23	4		11		1	7	1,9%	1,1%	1,4%	0,7%	0,9%	0,7%	0,9%	0,3%			
FERRARA	Centro Nord	42	13	1	8		2	18											
	Sud Est	5			3		1	1											
	Ovest	10	4		2			4											
	Totale Ausl Ferrara	57	17	1	13	0	3	23	2,0%	0,8%	0,5%	0,9%	0,5%	0,5%	0,3%	0,1%			
RAVENNA	Ravenna	12			12														
	Lugo	5			5														
	Faenza	9			9														
	Totale Ausl Ravenna	26	0	0	26	0	0	0	0,7%	0,6%	0,2%	0,5%	0,7%	0,6%	0,2%	0,5%			
FORLÌ	Totale Ausl Forlì	48	10		36	1	1	2,8%	1,5%	1,2%	1,6%	2,1%	1,1%	0,8%	1,0%				
CESENA	Cesena - Valle del Savio	10	0	0	8	0	0	2											
	Rubicone - Mare	21	3	0	15	0	0	3											
	Totale Ausl Cesena	31	3	0	23	0	0	5	1,5%	1,0%	2,5%	0,7%	1,1%	0,8%	2,1%	0,6%			
RIMINI	Rimini	142	1	0	141	0	0	0											
	Riccione	66	1	0	55	0	4	6											
	Totale Ausl Rimini	208	2	0	196	0	4	6	6,7%	5,0%	4,1%	4,6%	6,3%	4,8%	4,0%	4,2%			
Totale Regione		822	101	11	559	6	53	92	1,9%	1,5%	1,3%	1,4%	1,3%	1,0%	0,9%	0,9%			

Obiezione alle vaccinazioni obbligatorie tra i residenti

Azienda USL	Distretto	coorte 2009			coorte 2008		
		n° residenti	n° obiettori totali tra i residenti	% obiettori tra i residenti	n° residenti	n° obiettori totali tra i residenti	% obiettori tra i residenti
PIACENZA	Ponente	662	5	0,8	689	0	0,0
	Piacenza Città	942	6	0,6	877	6	0,7
	Levante	999	7	0,7	954	6	0,6
	Totale Ausl Piacenza	2.603	18	0,7	2.520	12	0,5
PARMA	Parma	2.206	40	1,8	2.036	19	0,9
	Fidenza	967	9	0,9	978	8	0,8
	Valtaro e Valceno	414	3	0,7	394	5	1,3
	Sud est	711	7	1,0	729	5	0,7
	Totale Ausl Parma	4.298	59	1,4	4.137	37	0,9
REGGIO EMILIA	Montecchio	673	2	0,3	691	4	0,6
	Reggio Emilia	2.410	32	1,3	2.416	22	0,9
	Guastalla	749	6	0,8	784	3	0,4
	Correggio	651	11	1,7	666	3	0,5
	Scandiano	925	9	1,0	922	1	0,1
	Castelnuovo Monti	289	0	0,0	261	0	0,0
	Totale Ausl Reggio Emilia	5.697	60	1,1	5.740	33	0,6
MODENA	Carpi	1.073	20	1,9	1.135	26	2,3
	Mirandola	910	4	0,4	967	4	0,4
	Modena	1.755	23	1,3	1.686	24	1,4
	Sassuolo	1.220	6	0,5	1.198	3	0,3
	Pavullo nel Frignano	373	2	0,5	380	1	0,3
	Vignola	967	11	1,1	959	9	0,9
	Castelfranco Emilia	865	8	0,9	923	7	0,8
	Totale Ausl Modena	7.163	74	1,0	7.248	74	1,0

Obiezione alle vaccinazioni obbligatorie tra i residenti

Azienda USL	Distretto	coorte 2009			coorte 2008		
		n° residenti	n° obiettori totali tra i residenti	% obiettori tra i residenti	n° residenti	n° obiettori totali tra i residenti	% obiettori tra i residenti
BOLOGNA	Casalecchio di Reno	1.154	19	1,6	1.038	20	1,9
	S. Lazzaro di Savena	722	14	1,9	690	23	3,3
	Porretta Terme	536	0	0,0	479	6	1,3
	Pianura Est	1.646	11	0,7	1.589	22	1,4
	Pianura Ovest	841	7	0,8	926	9	1,0
	Bologna città	3.183	43	1,4	2.925	66	2,3
	Totale Ausl Bologna	8.082	94	1,2	7.647	146	1,9
IMOLA	Totale Ausl Imola	1.236	11	0,9	1.304	20	1,5
FERRARA	Centro Nord	1.537	8	0,5	1.459	16	1,1
	Sud Est	731	4	0,5	778	5	0,6
	Ovest	608	3	0,5	649	1	0,2
	Totale Ausl Ferrara	2.876	15	0,5	2.886	22	0,8
RAVENNA	Ravenna	1.803	11	0,6	1.878	9	0,5
	Lugo	983	6	0,6	1.025	10	1,0
	Faenza	901	15	1,7	869	10	1,2
	Totale Ausl Ravenna	3.687	32	0,9	3.772	29	0,8
FORLI'	Totale Ausl Forli	1.705	43	2,5	1.764	27	1,5
CESENA	Cesena - Valle del Savio	1.058	39	3,7	1.031	34	3,3
	Rubicone - Mare	952	40	4,2	940	39	4,1
	Totale Ausl Cesena	2.010	79	3,9	1.971	73	3,7
RIMINI	Rimini	2.039	152	7,5	2.102	139	6,6
	Riccione	1.082	65	6,0	1.125	64	5,7
	Totale Ausl Rimini	3.121	217	7,0	3.227	203	6,3
Totale Regione		42.478	702	1,7	42.216	676	1,6

Copertura vaccinale Pertosse

Azienda USL	Distretto	al 12° mese			al 24° mese		
		vaccinati	totale residenti	% vaccinati	vaccinati	totale residenti	% vaccinati
PIACENZA	Ponente	654	662	98,8	677	689	98,3
	Piacenza Città	918	942	97,5	860	877	98,1
	Levante	989	999	99,0	944	954	99,0
	Totale Ausl Piacenza	2.561	2.603	98,4	2.481	2.520	98,5
PARMA	Parma	2.161	2.206	98,0	1.986	2.036	97,5
	Fidenza	949	967	98,1	967	978	98,9
	Valtaro e Valceno	406	414	98,1	389	394	98,7
	Sud est	693	711	97,5	716	729	98,2
	Totale Ausl Parma	4.209	4.298	97,9	4.058	4.137	98,1
REGGIO EMILIA	Montecchio	662	673	98,4	674	691	97,5
	Reggio Emilia	2.340	2.410	97,1	2.319	2416	96,0
	Guastalla	711	749	94,9	742	784	94,6
	Correggio	630	651	96,8	649	666	97,4
	Scandiano	907	925	98,1	907	922	98,4
	Castelnuovo Monti	285	289	98,6	257	261	98,5
	Totale Ausl Reggio Emilia	5.535	5.697	97,2	5.548	5.740	96,7
MODENA	Carpi	1.029	1073	95,9	1.079	1.135	95,1
	Mirandola	879	910	96,6	929	967	96,1
	Modena	1.696	1.755	96,6	1.604	1686	95,1
	Sassuolo	1.208	1.220	99,0	1.188	1198	99,2
	Pavullo nel Frignano	367	373	98,4	376	380	98,9
	Vignola	930	967	96,2	932	959	97,2
	Castelfranco Emilia	842	865	97,3	901	923	97,6
	Totale Ausl Modena	6.951	7.163	97,0	7.009	7.248	96,7

Copertura vaccinale Pertosse

Azienda USL	Distretto	al 12° mese			al 24° mese		
		vaccinati	totale residenti	% vaccinati	vaccinati	totale residenti	% vaccinati
BOLOGNA	Casalecchio di Reno	1.109	1.154	96,1	998	1.038	96,1
	S. Lazzaro di Savena	693	722	96,0	671	690	97,2
	Porretta Terme	519	536	96,8	466	479	97,3
	Pianura Est	1.612	1.646	97,9	1508	1589	94,9
	Pianura Ovest	828	841	98,5	909	926	98,2
	Bologna Città	3.069	3.183	96,4	2770	2.925	94,7
	Totale Ausl Bologna	7.830	8.082	96,9	7.322	7.647	95,7
IMOLA	Totale Ausl Imola	1.213	1.236	98,1	1.274	1.304	97,7
FERRARA	Centro Nord	1.495	1.537	97,3	1.405	1.459	96,3
	Sud Est	724	731	99,0	767	778	98,6
	Ovest	595	608	97,9	632	649	97,4
	Totale Ausl Ferrara	2.814	2.876	97,8	2.804	2.886	97,2
RAVENNA	Ravenna	1.764	1.803	97,8	1.808	1.878	96,3
	Lugo	950	983	96,6	975	1025	95,1
	Faenza	871	901	96,7	823	869	94,7
	Totale Ausl Ravenna	3.585	3.687	97,2	3.606	3.772	95,6
FORLI'	Totale Ausl Forlì	1.646	1.705	96,5	1.709	1.764	96,9
CESENA	Cesena - Valle del Savio	1.014	1.058	95,8	985	1.031	95,5
	Rubicone - Mare	899	952	94,4	895	940	95,2
	Totale Ausl Cesena	1.919	2.010	95,5	1.880	1.971	95,4
RIMINI	Rimini	1.885	2.039	92,4	1.950	2.102	92,8
	Riccione	999	1.082	92,3	1042	1125	92,6
	Totale Ausl Rimini	2.884	3.121	92,4	2.992	3.227	92,7
Totale Regione		41.147	42.478	96,9	40.683	42.216	96,4

Copertura vaccinale Pertosse a 7 anni

Azienda USL	Distretto	totale		
		vaccinati	totale residenti	% vaccinati
PIACENZA	Ponente	669	681	98,2
	Piacenza Città	799	830	96,3
	Levante	887	903	98,2
	Totale Ausl Piacenza	2.355	2.414	97,6
PARMA	Parma	1.710	1.795	95,3
	Fidenza	849	871	97,5
	Valtaro e Valceno	374	380	98,4
	Sud est	619	644	96,1
	Totale Ausl Parma	3.552	3.690	96,3
REGGIO EMILIA	Montecchio	563	609	92,4
	Reggio Emilia	2.122	2.259	93,9
	Guastalla	623	678	91,9
	Correggio	587	610	96,2
	Scandiano	817	867	94,2
	Castelnuovo Monti	262	270	97,0
	Totale Ausl Reggio Emilia	4.974	5.293	94,0
MODENA	Carpi	939	1.007	93,2
	Mirandola	715	744	96,1
	Modena	1.437	1.591	90,3
	Sassuolo	1.163	1.173	99,1
	Pavullo nel Frignano	345	354	97,5
	Vignola	724	779	92,9
	Castelfranco Emilia	751	786	95,5
	Totale Ausl Modena	6.074	6.434	94,4

Copertura vaccinale Pertosse a 7 anni

Azienda USL	Distretto	totale		
		vaccinati	totale residenti	% vaccinati
BOLOGNA	Casalecchio di Reno	1.000	1.056	94,7
	S. Lazzaro di Savena	644	704	91,5
	Porretta Terme	441	471	93,6
	Pianura Est	1.459	1.512	96,5
	Pianura Ovest	737	753	97,9
	Bologna Città	2.424	2.643	91,7
	Totale Ausl Bologna	6.705	7.139	93,9
IMOLA	Totale Ausl Imola	1.188	1.230	96,6
FERRARA	Centro Nord	1.277	1.336	95,6
	Sud Est	721	739	97,6
	Ovest	532	559	95,2
	Totale Ausl Ferrara	2.530	2.634	96,1
RAVENNA	Ravenna	1.670	1.766	94,6
	Lugo	831	896	92,7
	Faenza	712	771	92,3
	Totale Ausl Ravenna	3.213	3.433	93,6
FORLI'	Totale Ausl Forlì	1.562	1.650	94,7
CESENA	Cesena - Valle del Savio	919	990	92,8
	Rubicone - Mare	833	900	92,6
	Totale Ausl Cesena	1.752	1.890	92,7
RIMINI	Rimini	1.720	1.915	89,8
	Riccione	894	1.021	87,6
	Totale Ausl Rimini	2.614	2.936	89,0
Totale Regione		36.519	38.743	94,3

Copertura vaccinale Morbillo al 24° mese

Azienda USL	Distretto	vaccinati	bimbi che hanno avuto la malattia	totale residenti	% vaccinati	% immuni
PIACENZA	Ponente	676		689	98,1	98,1
	Piacenza Città	835		877	95,2	95,2
	Levante	928		954	97,3	97,3
	Totale Ausl Piacenza	2.439	0	2.520	96,8	96,8
PARMA	Parma	1.891		2.036	92,9	92,9
	Fidenza	931		978	95,2	95,2
	Valtaro e Valceno	372		394	94,4	94,4
	Sud est	688		729	94,4	94,4
	Totale Ausl Parma	3.882	0	4.137	93,8	93,8
REGGIO EMILIA	Montecchio	656		691	94,9	94,9
	Reggio Emilia	2.265		2.416	93,8	93,8
	Guastalla	747		784	95,3	95,3
	Correggio	640	1	666	96,1	96,2
	Scandiano	864		922	93,7	93,7
	Castelnuovo Monti	246		261	94,3	94,3
	Totale Ausl Reggio Emilia	5.418	1	5.740	94,4	94,4
MODENA	Carpi	1.028		1.135	90,6	90,6
	Mirandola	914		967	94,5	94,5
	Modena	1.553		1.686	92,1	92,1
	Sassuolo	1.182		1.198	98,7	98,7
	Pavullo nel Frignano	372		380	97,9	97,9
	Vignola	903		959	94,2	94,2
	Castelfranco Emilia	894		923	96,9	96,9
	Totale Ausl Modena	6.846	0	7.248	94,5	94,5

Copertura vaccinale Morbillo al 24° mese

Azienda USL	Distretto	vaccinati	bimbi che hanno avuto la malattia	totale residenti	% vaccinati	% immuni
BOLOGNA	Casalecchio di Reno	941		1.038	90,7	90,7
	S. Lazzaro di Savena	630	1	690	91,3	91,4
	Porretta Terme	452		479	94,4	94,4
	Pianura Est	1.506		1.589	94,8	94,8
	Pianura Ovest	899		926	97,1	97,1
	Bologna Città	2.598		2.925	88,8	88,8
	Totale Ausl Bologna	7.026	1	7.647	91,9	91,9
IMOLA	Totale Ausl Imola	1.255	0	1.304	96,2	96,2
FERRARA	Centro Nord	1.371		1.459	94,0	94,0
	Sud Est	759		778	97,6	97,6
	Ovest	619		649	95,4	95,4
	Totale Ausl Ferrara	2.749	0	2.886	95,3	95,3
RAVENNA	Ravenna	1.769	2	1.878	94,2	94,3
	Lugo	945		1.025	92,2	92,2
	Faenza	796		869	91,6	91,6
	Totale Ausl Ravenna	3.510	2	3.772	93,1	93,1
FORLI'	Totale Ausl Forlì	1.598	0	1.764	90,6	90,6
CESENA	Cesena - Valle del Savio	911		1.031	88,4	88,4
	Rubicone - Mare	820		940	87,2	87,2
	Totale Ausl Cesena	1.731	0	1.971	87,8	87,8
RIMINI	Rimini	1.802		2.102	85,7	85,7
	Riccione	957		1.125	85,1	85,1
	Totale Ausl Rimini	2.759	0	3.227	85,5	85,5
Totale Regione		39.213	4	42.216	92,9	92,9

Copertura vaccinale Morbillo-parotite-rosolia al 24° mese

Azienda USL	Distretto	vaccinati	totale residenti	% vaccinati
PIACENZA	Ponente	675	689	98,0
	Piacenza Città	834	877	95,1
	Levante	928	954	97,3
	Totale Ausl Piacenza	2.437	2.520	96,7
PARMA	Parma	1.888	2.036	92,7
	Fidenza	931	978	95,2
	Valtaro e Valceno	372	394	94,4
	Sud est	688	729	94,4
	Totale Ausl Parma	3.879	4.137	93,8
REGGIO EMILIA	Montecchio	653	691	94,5
	Reggio Emilia	2.258	2.416	93,5
	Guastalla	744	784	94,9
	Correggio	638	666	95,8
	Scandiano	860	922	93,3
	Castelnuovo Monti	246	261	94,3
	Totale Ausl Reggio Emilia	5.399	5.740	94,1
MODENA	Carpi	1.019	1.135	89,8
	Mirandola	914	967	94,5
	Modena	1.549	1.686	91,9
	Sassuolo	1.182	1.198	98,7
	Pavullo nel Frignano	372	380	97,9
	Vignola	901	959	94,0
	Castelfranco Emilia	892	923	96,6
	Totale Ausl Modena	6.829	7.248	94,2

Copertura vaccinale Morbillo-parotite-rosolia al 24° mese

Azienda USL	Distretto	vaccinati	totale residenti	% vaccinati
BOLOGNA	Casalecchio di Reno	941	1.038	90,7
	S. Lazzaro di Savena	630	690	91,3
	Porretta Terme	452	479	94,4
	Pianura Est	1.506	1.589	94,8
	Pianura Ovest	898	926	97,0
	Bologna Città	2.597	2.925	88,8
	Totale Ausl Bologna	7.024	7.647	91,9
IMOLA	Totale Ausl Imola	1.255	1.304	96,2
FERRARA	Centro Nord	1.370	1.459	93,9
	Sud Est	759	778	97,6
	Ovest	619	649	95,4
	Totale Ausl Ferrara	2.748	2.886	95,2
RAVENNA	Ravenna	1.767	1.878	94,1
	Lugo	944	1.025	92,1
	Faenza	796	869	91,6
	Totale Ausl Ravenna	3.507	3.772	93,0
FORLI'	Totale Ausl Forlì	1.596	1.764	90,5
CESENA	Cesena - Valle del Savio	895	1.031	86,8
	Rubicone - Mare	801	940	85,2
	Totale Ausl Cesena	1.696	1.971	86,0
RIMINI	Rimini	1.798	2.102	85,5
	Riccione	953	1.125	84,7
	Totale Ausl Rimini	2.751	3.227	85,2
Totale Regione		39.121	42.216	92,7

Copertura vaccinale Morbillo a 7 anni

Azienda USL	Distretto	vaccinati con 1 sola dose	vaccinati con 2 dosi	bimbi che hanno avuto la malattia	totale residenti	% vaccinati con 1 dose	% vaccinati con 2 dosi	% vaccinati con almeno 1 dose	% immuni
PIACENZA	Ponente	41	628		681	6,0	92,2	98,2	98,2
	Piacenza Città	40	769		830	4,8	92,7	97,5	97,5
	Levante	33	847		903	3,7	93,8	97,5	97,5
	Totale Ausl Piacenza	114	2.244	0	2.414	4,7	93,0	97,7	97,7
PARMA	Parma	205	1.530		1.795	11,4	85,2	96,7	96,7
	Fidenza	52	801		871	6,0	92,0	97,9	97,9
	Valtaro e Valceno	14	355		380	3,7	93,4	97,1	97,1
	Sud est	30	593		644	4,7	92,1	96,7	96,7
	Totale Ausl Parma	301	3.279	0	3.690	8,2	88,9	97,0	97,0
REGGIO EMILIA	Montecchio	37	550		609	6,1	90,3	96,4	96,4
	Reggio Emilia	92	2.098		2.259	4,1	92,9	96,9	96,9
	Guastalla	66	591		678	9,7	87,2	96,9	96,9
	Correggio	33	564		610	5,4	92,5	97,9	97,9
	Scandiano	48	796		867	5,5	91,8	97,3	97,3
	Castelnuovo Monti	12	243		270	4,4	90,0	94,4	94,4
	Totale Ausl Reggio Emilia	288	4.842	0	5.293	5,4	91,5	96,9	96,9
MODENA	Carpi	48	926		1.007	4,8	92,0	96,7	96,7
	Mirandola	17	712		744	2,3	95,7	98,0	98,0
	Modena	114	1.417		1.591	7,2	89,1	96,2	96,2
	Sassuolo	28	1.132		1.173	2,4	96,5	98,9	98,9
	Pavullo nel Frignano	7	340		354	2,0	96,0	98,0	98,0
	Vignola	76	689		779	9,8	88,4	98,2	98,2
	Castelfranco Emilia	31	735		786	3,9	93,5	97,5	97,5
	Totale Ausl Modena	321	5.951	0	6.434	5,0	92,5	97,5	97,5

Copertura vaccinale Morbillo a 7 anni

Azienda USL	Distretto	vaccinati con 1 sola dose	vaccinati con 2 dosi	bimbi che hanno avuto la malattia	totale residenti	% vaccinati con 1 dose	% vaccinati con 2 dosi	% vaccinati con almeno 1 dose	% immuni
BOLOGNA	Casalecchio di Reno	62	957	1	1.056	5,9	90,6	96,5	96,6
	S. Lazzaro di Savena	52	619		704	7,4	87,9	95,3	95,3
	Porretta Terme	27	422		471	5,7	89,6	95,3	95,3
	Pianura Est	50	1.410	1	1.512	3,3	93,3	96,6	96,6
	Pianura Ovest	14	725		753	1,9	96,3	98,1	98,1
	Bologna Città	169	2.307	1	2.643	6,4	87,3	93,7	93,7
	Totale Ausl Bologna	374	6.440	3	7.139	5,2	90,2	95,4	95,5
IMOLA	Totale Ausl Imola	40	1.156	0	1.230	3,3	94,0	97,2	97,2
FERRARA	Centro Nord	95	1.178		1.336	7,1	88,2	95,3	95,3
	Sud Est	18	707		739	2,4	95,7	98,1	98,1
	Ovest	22	526		559	3,9	94,1	98,0	98,0
	Totale Ausl Ferrara	135	2.411	0	2.634	5,1	91,5	96,7	96,7
RAVENNA	Ravenna	78	1.618	14	1.766	4,4	91,6	96,0	96,8
	Lugo	54	803	20	896	6,0	89,6	95,6	97,9
	Faenza	36	695	7	771	4,7	90,1	94,8	95,7
	Totale Ausl Ravenna	168	3.116	41	3.433	4,9	90,8	95,7	96,9
FORLI'	Totale Ausl Forlì	135	1.479	1	1.650	8,2	89,6	97,8	97,9
CESENA	Cesena - Valle del Savio	69	876	1	990	7,0	88,5	95,5	95,6
	Rubicone - Mare	58	808	2	900	6,4	89,8	96,2	96,4
	Totale Ausl Cesena	127	1.684	3	1.890	6,7	89,1	95,8	96,0
RIMINI	Rimini	119	1.627		1.915	6,2	85,0	91,2	91,2
	Riccione	106	830	1	1.021	10,4	81,3	91,7	91,8
	Totale Ausl Rimini	225	2.457	1	2.936	7,7	83,7	91,3	91,4
Totale Regione		2.228	35.059	49	38.743	5,8	90,5	96,2	96,4

Copertura vaccinale Morbillo-parotite-rosolia a 7 anni

Azienda USL	Distretto	vaccinati con 1 sola dose	vaccinati con 2 dosi	totale residenti	% vaccinati con 1 dose	% vaccinati con 2 dosi	% vaccinati con almeno 1 dose
PIACENZA	Ponente	38	626	681	5,6	91,9	97,5
	Piacenza Città	37	767	830	4,5	92,4	96,9
	Levante	27	846	903	3,0	93,7	96,7
	Totale Ausl Piacenza	102	2.239	2.414	4,2	92,8	97,0
PARMA	Parma	202	1.524	1.795	11,3	84,9	96,2
	Fidenza	66	787	871	7,6	90,4	97,9
	Valtaro e Valceno	13	354	380	3,4	93,2	96,6
	Sud est	43	580	644	6,7	90,1	96,7
	Totale Ausl Parma	324	3.245	3.690	8,8	87,9	96,7
REGGIO EMILIA	Montecchio	37	550	609	6,1	90,3	96,4
	Reggio Emilia	133	2.053	2.259	5,9	90,9	96,8
	Guastalla	54	586	678	8,0	86,4	94,4
	Correggio	32	564	610	5,2	92,5	97,7
	Scandiano	47	782	867	5,4	90,2	95,6
	Castelnuovo Monti	12	241	270	4,4	89,3	93,7
	Totale Ausl Reggio Emilia	315	4.776	5.293	6,0	90,2	96,2
MODENA	Carpi	69	903	1.007	6,9	89,7	96,5
	Mirandola	17	678	744	2,3	91,1	93,4
	Modena	132	1.383	1.591	8,3	86,9	95,2
	Sassuolo	28	1.132	1.173	2,4	96,5	98,9
	Pavullo nel Frignano	9	338	354	2,5	95,5	98,0
	Vignola	74	682	779	9,5	87,5	97,0
	Castelfranco Emilia	40	724	786	5,1	92,1	97,2
	Totale Ausl Modena	369	5.840	6.434	5,7	90,8	96,5

Copertura vaccinale Morbillo-parotite-rosolia a 7 anni

Azienda USL	Distretto	vaccinati con 1 sola dose	vaccinati con 2 dosi	totale residenti	% vaccinati con 1 dose	% vaccinati con 2 dosi	% vaccinati con almeno 1 dose
BOLOGNA	Casalecchio di Reno	60	951	1.056	5,7	90,1	95,7
	S. Lazzaro di Savena	56	614	704	8,0	87,2	95,2
	Porretta Terme	38	411	471	8,1	87,3	95,3
	Pianura Est	57	1.405	1.512	3,8	92,9	96,7
	Pianura Ovest	26	710	753	3,5	94,3	97,7
	Bologna Città	204	2.263	2.643	7,7	85,6	93,3
	Totale Ausl Bologna		441	6.354	7.139	6,2	89,0
IMOLA	Totale Ausl Imola	40	1.156	1.230	3,3	94,0	97,2
FERRARA	Centro Nord	82	1.169	1.336	6,1	87,5	93,6
	Sud Est	18	707	739	2,4	95,7	98,1
	Ovest	30	518	559	5,4	92,7	98,0
	Totale Ausl Ferrara	130	2.394	2.634	4,9	90,9	95,8
RAVENNA	Ravenna	92	1.596	1.766	5,2	90,4	95,6
	Lugo	58	795	896	6,5	88,7	95,2
	Faenza	47	678	771	6,1	87,9	94,0
	Totale Ausl Ravenna	197	3.069	3.433	5,7	89,4	95,1
FORLI'	Totale Ausl Forlì	95	1.472	1.650	5,8	89,2	95,0
CESENA	Cesena - Valle del Savio	70	871	990	7,1	88,0	95,1
	Rubicone - Mare	66	793	900	7,3	88,1	95,4
	Totale Ausl Cesena	136	1.664	1.890	7,2	88,0	95,2
RIMINI	Rimini	130	1.613	1.915	6,8	84,2	91,0
	Riccione	107	826	1.021	10,5	80,9	91,4
	Totale Ausl Rimini	237	2.439	2.936	8,1	83,1	91,1
Totale Regione		2.386	34.648	38.743	6,2	89,4	95,6

Copertura vaccinale Morbillo a 13 anni

Azienda USL	Distretto	vaccinati con 1 sola dose	vaccinati con 2 dosi	bimbi che hanno avuto la malattia	totale residenti	% vaccinati con 1 dose	% vaccinati con 2 dosi	% vaccinati con almeno 1 dose	% immuni
PIACENZA	Ponente	43	580		633	6,8	91,6	98,4	98,4
	Piacenza Città	47	783	1	843	5,6	92,9	98,5	98,6
	Levante	71	829	1	920	7,7	90,1	97,8	97,9
	Totale Ausl Piacenza	161	2.192	2	2.396	6,7	91,5	98,2	98,3
PARMA	Parma	359	1.362	3	1.797	20,0	75,8	95,8	95,9
	Fidenza	93	787		895	10,4	87,9	98,3	98,3
	Valtaro e Valceno	27	317		355	7,6	89,3	96,9	96,9
	Sud est	56	515		615	9,1	83,7	92,8	92,8
	Totale Ausl Parma	535	2.981	3	3.662	14,6	81,4	96,0	96,1
REGGIO EMILIA	Montecchio	25	514		562	4,4	91,5	95,9	95,9
	Reggio Emilia	145	1.766	2	1.972	7,4	89,6	96,9	97,0
	Guastalla	82	542		641	12,8	84,6	97,3	97,3
	Correggio	69	435		507	13,6	85,8	99,4	99,4
	Scandiano	128	555		696	18,4	79,7	98,1	98,1
	Castelnuovo Monti	68	173		259	26,3	66,8	93,1	93,1
	Totale Ausl Reggio Emilia	517	3.985	2	4.637	11,1	85,9	97,1	97,1
MODENA	Carpi	57	848		945	6,0	89,7	95,8	95,8
	Mirandola	26	731	1	767	3,4	95,3	98,7	98,8
	Modena	318	1.123		1.511	21,0	74,3	95,4	95,4
	Sassuolo	59	1.071		1.153	5,1	92,9	98,0	98,0
	Pavullo nel Frignano	16	324		345	4,6	93,9	98,6	98,6
	Vignola	116	618		766	15,1	80,7	95,8	95,8
	Castelfranco Emilia	65	592		681	9,5	86,9	96,5	96,5
	Totale Ausl Modena	657	5.307	1	6.168	10,7	86,0	96,7	96,7

Copertura vaccinale Morbillo a 13 anni

Azienda USL	Distretto	vaccinati con 1 sola dose	vaccinati con 2 dosi	bimbi che hanno avuto la malattia	totale residenti	% vaccinati con 1 dose	% vaccinati con 2 dosi	% vaccinati con almeno 1 dose	% immuni
BOLOGNA	Casalecchio di Reno	151	650	3	858	17,6	75,8	93,4	93,7
	S. Lazzaro di Savena	70	501		612	11,4	81,9	93,3	93,3
	Porretta Terme	51	421		491	10,4	85,7	96,1	96,1
	Pianura Est	86	1.232	1	1.358	6,3	90,7	97,1	97,1
	Pianura Ovest	20	715		746	2,7	95,8	98,5	98,5
	Bologna Città	227	2.143	8	2.551	8,9	84,0	92,9	93,2
	Totale Ausl Bologna	605	5.662	12	6.616	9,1	85,6	94,7	94,9
IMOLA	Totale Ausl Imola	43	1.055	0	1.126	3,8	93,7	97,5	97,5
FERRARA	Centro Nord	175	1.031	2	1.270	13,8	81,2	95,0	95,1
	Sud Est	50	648	1	706	7,1	91,8	98,9	99,0
	Ovest	24	434	6	476	5,0	91,2	96,2	97,5
	Totale Ausl Ferrara	249	2.113	9	2.452	10,2	86,2	96,3	96,7
RAVENNA	Ravenna	169	1.379	39	1.626	10,4	84,8	95,2	97,6
	Lugo	153	601	31	789	19,4	76,2	95,6	99,5
	Faenza	53	626	17	715	7,4	87,6	95,0	97,3
	Totale Ausl Ravenna	375	2.606	87	3.130	12,0	83,3	95,2	98,0
FORLI'	Totale Ausl Forlì	176	1.265	3	1.455	12,1	86,9	99,0	99,2
CESENA	Cesena - Valle del Savio	824	52	4	906	90,9	5,7	96,7	97,1
	Rubicone - Mare	727	73	4	827	87,9	8,8	96,7	97,2
	Totale Ausl Cesena	1.551	125	8	1.733	89,5	7,2	96,7	97,2
RIMINI	Rimini	130	1.319		1.588	8,2	83,1	91,2	91,2
	Riccione	172	656	8	925	18,6	70,9	89,5	90,4
	Totale Ausl Rimini	302	1.975	8	2.513	12,0	78,6	90,6	90,9
Totale Regione		5.171	29.266	135	35.888	14,4	81,5	96,0	96,3

Copertura vaccinale Morbillo-parotite-rosolia a 13 anni

Azienda USL	Distretto	vaccinati con 1 sola dose	vaccinati con 2 dosi	totale residenti	% vaccinati con 1 dose	% vaccinati con 2 dosi	% vaccinati con almeno 1 dose
PIACENZA	Ponente	40	511	633	6,3	80,7	87,0
	Piacenza Città	87	730	843	10,3	86,6	96,9
	Levante	69	772	920	7,5	83,9	91,4
	Totale Ausl Piacenza	196	2.013	2.396	8,2	84,0	92,2
PARMA	Parma	377	1.242	1.797	21,0	69,1	90,1
	Fidenza	125	752	895	14,0	84,0	98,0
	Valtaro e Valceno	27	317	355	7,6	89,3	96,9
	Sud est	97	495	615	15,8	80,5	96,3
	Totale Ausl Parma	626	2.806	3.662	17,1	76,6	93,7
REGGIO EMILIA	Montecchio	24	486	562	4,3	86,5	90,7
	Reggio Emilia	223	1.660	1.972	11,3	84,2	95,5
	Guastalla	65	537	641	10,1	83,8	93,9
	Correggio	52	433	507	10,3	85,4	95,7
	Scandiano	123	520	696	17,7	74,7	92,4
	Castelnuovo Monti	72	164	259	27,8	63,3	91,1
	Totale Ausl Reggio Emilia	559	3.800	4.637	12,1	81,9	94,0
MODENA	Carpi	111	784	945	11,7	83,0	94,7
	Mirandola	26	698	767	3,4	91,0	94,4
	Modena	377	998	1.511	25,0	66,0	91,0
	Sassuolo	59	1.071	1.153	5,1	92,9	98,0
	Pavullo nel Frignano	25	313	345	7,2	90,7	98,0
	Vignola	116	618	766	15,1	80,7	95,8
	Castelfranco Emilia	87	558	681	12,8	81,9	94,7
	Totale Ausl Modena	801	5.040	6.168	13,0	81,7	94,7

Copertura vaccinale Morbillo-parotite-rosolia a 13 anni

Azienda USL	Distretto	vaccinati con 1 sola dose	vaccinati con 2 dosi	totale residenti	% vaccinati con 1 dose	% vaccinati con 2 dosi	% vaccinati con almeno 1 dose
BOLOGNA	Casalecchio di Reno	154	627	858	17,9	73,1	91,0
	S. Lazzaro di Savena	70	501	612	11,4	81,9	93,3
	Porretta Terme	69	393	491	14,1	80,0	94,1
	Pianura Est	117	1.191	1.358	8,6	87,7	96,3
	Pianura Ovest	39	693	746	5,2	92,9	98,1
	Bologna Città	340	2.000	2.551	13,3	78,4	91,7
	Totale Ausl Bologna	789	5.405	6.616	11,9	81,7	93,6
IMOLA	Totale Ausl Imola	53	1.042	1.126	4,7	92,5	97,2
FERRARA	Centro Nord	169	1.020	1.270	13,3	80,3	93,6
	Sud Est	50	648	706	7,1	91,8	98,9
	Ovest	46	415	476	9,7	87,2	96,8
	Totale Ausl Ferrara	265	2.083	2.452	10,8	85,0	95,8
RAVENNA	Ravenna	248	1.276	1.626	15,3	78,5	93,7
	Lugo	165	574	789	20,9	72,8	93,7
	Faenza	72	585	715	10,1	81,8	91,9
	Totale Ausl Ravenna	485	2.435	3.130	15,5	77,8	93,3
FORLI'	Totale Ausl Forlì	87	1.245	1.455	6,0	85,6	91,5
CESENA	Cesena - Valle del Savio	812	30	906	89,6	3,3	92,9
	Rubicone - Mare	716	52	827	86,6	6,3	92,9
	Totale Ausl Cesena	1.528	82	1.733	88,2	4,7	92,9
RIMINI	Rimini	169	1.263	1.588	10,6	79,5	90,2
	Riccione	202	609	925	21,8	65,8	87,7
	Totale Ausl Rimini	371	1.872	2.513	14,8	74,5	89,3
Totale Regione		5.760	27.823	35.888	16,0	77,5	93,6

Copertura vaccinale Rosolia a 13 anni (maschi)

Azienda USL	Distretto	vaccinati con 1 sola dose	vaccinati con 2 dosi	bimbi che hanno avuto la malattia	totale residenti	% vaccinati con 1 dose	% vaccinati con 2 dosi	% vaccinati con almeno 1 dose	% immuni
PIACENZA	Ponente	28	284		322	8,7	88,2	96,9	96,9
	Piacenza Città	55	361		429	12,8	84,1	97,0	97,0
	Levante	46	423	1	496	9,3	85,3	94,6	94,8
	Totale Ausl Piacenza	129	1.068	1	1.247	10,3	85,6	96,0	96,1
PARMA	Parma	250	624		939	26,6	66,5	93,1	93,1
	Fidenza	71	406		488	14,5	83,2	97,7	97,7
	Valtaro e Valceno	18	177		197	9,1	89,8	99,0	99,0
	Sud est	49	261		328	14,9	79,6	94,5	94,5
	Totale Ausl Parma	388	1.468	0	1.952	19,9	75,2	95,1	95,1
REGGIO EMILIA	Montecchio	20	251		287	7,0	87,5	94,4	94,4
	Reggio Emilia	126	833	1	1.001	12,6	83,2	95,8	95,9
	Guastalla	26	267		320	8,1	83,4	91,6	91,6
	Correggio	34	215		251	13,5	85,7	99,2	99,2
	Scandiano	72	257		342	21,1	75,1	96,2	96,2
	Castelnuovo Monti	39	91		144	27,1	63,2	90,3	90,3
	Totale Ausl Reggio Emilia	317	1.914	1	2.345	13,5	81,6	95,1	95,2
MODENA	Carpi	73	391		495	14,7	79,0	93,7	93,7
	Mirandola	33	365	1	410	8,0	89,0	97,1	97,3
	Modena	207	499	1	780	26,5	64,0	90,5	90,6
	Sassuolo	35	541		586	6,0	92,3	98,3	98,3
	Pavullo nel Frignano	17	152		176	9,7	86,4	96,0	96,0
	Vignola	76	270		370	20,5	73,0	93,5	93,5
	Castelfranco Emilia	40	301	2	363	11,0	82,9	93,9	94,5
	Totale Ausl Modena	481	2.519	4	3.180	15,1	79,2	94,3	94,5

Copertura vaccinale Rosolia a 13 anni (maschi)

Azienda USL	Distretto	vaccinati con 1 sola dose	vaccinati con 2 dosi	bimbi che hanno avuto la malattia	totale residenti	% vaccinati con 1 dose	% vaccinati con 2 dosi	% vaccinati con almeno 1 dose	% immuni
BOLOGNA	Casalecchio di Reno	85	323		438	19,4	73,7	93,2	93,2
	S. Lazzaro di Savena	43	239		312	13,8	76,6	90,4	90,4
	Porretta Terme	46	193		255	18,0	75,7	93,7	93,7
	Pianura Est	90	596		716	12,6	83,2	95,8	95,8
	Pianura Ovest	23	360	1	390	5,9	92,3	98,2	98,5
	Bologna Città	199	1.023	4	1.343	14,8	76,2	91,0	91,3
	Totale Ausl Bologna	486	2.734	5	3.454	14,1	79,2	93,2	93,4
IMOLA	Totale Ausl Imola	27	532	0	571	4,7	93,2	97,9	97,9
FERRARA	Centro Nord	91	540	3	681	13,4	79,3	92,7	93,1
	Sud Est	28	346	1	380	7,4	91,1	98,4	98,7
	Ovest	24	201	4	236	10,2	85,2	95,3	97,0
	Totale Ausl Ferrara	143	1.087	8	1.297	11,0	83,8	94,8	95,5
RAVENNA	Ravenna	129	636	15	819	15,8	77,7	93,4	95,2
	Lugo	87	293	15	407	21,4	72,0	93,4	97,1
	Faenza	48	302	6	376	12,8	80,3	93,1	94,7
	Totale Ausl Ravenna	264	1.231	36	1.602	16,5	76,8	93,3	95,6
FORLI'	Totale Ausl Forlì	67	655		767	8,7	85,4	94,1	94,1
CESENA	Cesena - Valle del Savio	410	14	0	462	88,7	3,0	91,8	91,8
	Rubicone - Mare	373	31	0	429	86,9	7,2	94,2	94,2
	Totale Ausl Cesena	783	45	0	891	87,9	5,1	92,9	92,9
RIMINI	Rimini	86	599		766	11,2	78,2	89,4	89,4
	Riccione	114	291	5	465	24,5	62,6	87,1	88,2
	Totale Ausl Rimini	200	890	5	1.231	16,2	72,3	88,5	89,0
Totale Regione		3.285	14.143	60	18.537	17,7	76,3	94,0	94,3

Copertura vaccinale Rosolia a 13 anni (femmine)

Azienda USL	Distretto	vaccinati con 1 sola dose	vaccinati con 2 dosi	bimbi che hanno avuto la malattia	totale residenti	% vaccinati con 1 dose	% vaccinati con 2 dosi	% vaccinati con almeno 1 dose	% immuni
PIACENZA	Ponente	22	282		311	7,1	90,7	97,7	97,7
	Piacenza Città	40	366	1	414	9,7	88,4	98,1	98,3
	Levante	45	368		424	10,6	86,8	97,4	97,4
	Totale Ausl Piacenza	107	1.016	1	1.149	9,3	88,4	97,7	97,8
PARMA	Parma	194	619		858	22,6	72,1	94,8	94,8
	Fidenza	55	346		407	13,5	85,0	98,5	98,5
	Valtaro e Valceno	9	147		158	5,7	93,0	98,7	98,7
	Sud est	48	234		287	16,7	81,5	98,3	98,3
	Totale Ausl Parma	306	1.346	0	1.710	17,9	78,7	96,6	96,6
REGGIO EMILIA	Montecchio	25	237		275	9,1	86,2	95,3	95,3
	Reggio Emilia	111	827	1	971	11,4	85,2	96,6	96,7
	Guastalla	39	273		321	12,1	85,0	97,2	97,2
	Correggio	35	220		256	13,7	85,9	99,6	99,6
	Scandiano	80	265		354	22,6	74,9	97,5	97,5
	Castelnuovo Monti	35	73		115	30,4	63,5	93,9	93,9
	Totale Ausl Reggio Emilia	325	1.895	1	2.292	14,2	82,7	96,9	96,9
MODENA	Carpi	49	385		450	10,9	85,6	96,4	96,4
	Mirandola	22	333		357	6,2	93,3	99,4	99,4
	Modena	174	494	21	731	23,8	67,6	91,4	94,3
	Sassuolo	24	530	8	567	4,2	93,5	97,7	99,1
	Pavullo nel Frignano	8	161		169	4,7	95,3	100,0	100,0
	Vignola	77	306		396	19,4	77,3	96,7	96,7
	Castelfranco Emilia	47	260	3	318	14,8	81,8	96,5	97,5
	Totale Ausl Modena	401	2.469	32	2.988	13,4	82,6	96,1	97,1

Copertura vaccinale Rosolia a 13 anni (femmine)

Azienda USL	Distretto	vaccinati con 1 sola dose	vaccinati con 2 dosi	bimbi che hanno avuto la malattia	totale residenti	% vaccinati con 1 dose	% vaccinati con 2 dosi	% vaccinati con almeno 1 dose	% immuni
BOLOGNA	Casalecchio di Reno	80	304	2	420	19,0	72,4	91,4	91,9
	S. Lazzaro di Savena	32	248		300	10,7	82,7	93,3	93,3
	Porretta Terme	21	201		236	8,9	85,2	94,1	94,1
	Pianura Est	55	553		642	8,6	86,1	94,7	94,7
	Pianura Ovest	16	332	5	356	4,5	93,3	97,8	99,2
	Bologna Città	154	961	8	1.208	12,7	79,6	92,3	93,0
	Totale Ausl Bologna	358	2.599	15	3.162	11,3	82,2	93,5	94,0
IMOLA	Totale Ausl Imola	29	520	0	555	5,2	93,7	98,9	98,9
FERRARA	Centro Nord	82	483		589	13,9	82,0	95,9	95,9
	Sud Est	22	303		326	6,7	92,9	99,7	99,7
	Ovest	16	215	2	240	6,7	89,6	96,3	97,1
	Totale Ausl Ferrara	120	1.001	2	1.155	10,4	86,7	97,1	97,2
RAVENNA	Ravenna	127	640	23	807	15,7	79,3	95,0	97,9
	Lugo	78	285	17	382	20,4	74,6	95,0	99,5
	Faenza	35	283	6	339	10,3	83,5	93,8	95,6
	Totale Ausl Ravenna	240	1.208	46	1.528	15,7	79,1	94,8	97,8
FORLI'	Totale Ausl Forlì	59	590	1	688	8,6	85,8	94,3	94,5
CESENA	Cesena - Valle del Savio	403	20	1	444	90,8	4,5	95,3	95,5
	Rubicone - Mare	345	28	3	398	86,7	7,0	93,7	94,5
	Totale Ausl Cesena	748	48	4	842	88,8	5,7	94,5	95,0
RIMINI	Rimini	80	674		822	9,7	82,0	91,7	91,7
	Riccione	95	318	3	460	20,7	69,1	89,8	90,4
	Totale Ausl Rimini	175	992	3	1.282	13,7	77,4	91,0	91,3
Totale Regione		2.868	13.684	105	17.351	16,5	78,9	95,4	96,0

Copertura vaccinale Rosolia a 13 anni (totale)

Azienda USL	Distretto	vaccinati con 1 sola dose	vaccinati con 2 dosi	bimbi che hanno avuto la malattia	totale residenti	% vaccinati con 1 dose	% vaccinati con 2 dosi	% vaccinati con almeno 1 dose	% immuni
PIACENZA	Ponente	50	566		633	7,9	89,4	97,3	97,3
	Piacenza Città	95	727	1	843	11,3	86,2	97,5	97,6
	Levante	91	791	1	920	9,9	86,0	95,9	96,0
	Totale Ausl Piacenza	236	2.084	2	2.396	9,8	87,0	96,8	96,9
PARMA	Parma	444	1.243		1.797	24,7	69,2	93,9	93,9
	Fidenza	126	752		895	14,1	84,0	98,1	98,1
	Valtaro e Valceno	27	324		355	7,6	91,3	98,9	98,9
	Sud est	97	495		615	15,8	80,5	96,3	96,3
	Totale Ausl Parma	694	2.814	0	3.662	19,0	76,8	95,8	95,8
REGGIO EMILIA	Montecchio	45	488		562	8,0	86,8	94,8	94,8
	Reggio Emilia	237	1.660	2	1.972	12,0	84,2	96,2	96,3
	Guastalla	65	540		641	10,1	84,2	94,4	94,4
	Correggio	69	435		507	13,6	85,8	99,4	99,4
	Scandiano	152	522		696	21,8	75,0	96,8	96,8
	Castelnuovo Monti	74	164		259	28,6	63,3	91,9	91,9
	Totale Ausl Reggio Emilia	642	3.809	2	4.637	13,8	82,1	96,0	96,0
MODENA	Carpi	122	776		945	12,9	82,1	95,0	95,0
	Mirandola	55	698	1	767	7,2	91,0	98,2	98,3
	Modena	381	993	22	1.511	25,2	65,7	90,9	92,4
	Sassuolo	59	1.071	8	1.153	5,1	92,9	98,0	98,7
	Pavullo nel Frignano	25	313		345	7,2	90,7	98,0	98,0
	Vignola	153	576		766	20,0	75,2	95,2	95,2
	Castelfranco Emilia	87	561	5	681	12,8	82,4	95,2	95,9
	Totale Ausl Modena	882	4.988	36	6.168	14,3	80,9	95,2	95,8

Copertura vaccinale Rosolia a 13 anni (totale)

Azienda USL	Distretto	vaccinati con 1 sola dose	vaccinati con 2 dosi	bimbi che hanno avuto la malattia	totale residenti	% vaccinati con 1 dose	% vaccinati con 2 dosi	% vaccinati con almeno 1 dose	% immuni
BOLOGNA	Casalecchio di Reno	165	627		858	19,2	73,1	92,3	92,3
	S. Lazzaro di Savena	75	487		612	12,3	79,6	91,8	91,8
	Porretta Terme	67	394		491	13,6	80,2	93,9	93,9
	Pianura Est	145	1.149	0	1.358	10,7	84,6	95,3	95,3
	Pianura Ovest	39	692	6	746	5,2	92,8	98,0	98,8
	Bologna Città	353	1.984	12	2.551	13,8	77,8	91,6	92,1
	Totale Ausl Bologna	844	5.333	20	6.616	12,8	80,6	93,4	93,7
IMOLA	Totale Ausl Imola	56	1.052	0	1.126	5,0	93,4	98,4	98,4
FERRARA	Centro Nord	173	1.023	3	1.270	13,6	80,6	94,2	94,4
	Sud Est	50	649		706	7,1	91,9	99,0	99,0
	Ovest	40	416	6	476	8,4	87,4	95,8	97,1
	Totale Ausl Ferrara	263	2.088	10	2.452	10,7	85,2	95,9	96,3
RAVENNA	Ravenna	256	1.276	38	1.626	15,7	78,5	94,2	96,6
	Lugo	165	578	32	789	20,9	73,3	94,2	98,2
	Faenza	83	585	12	715	11,6	81,8	93,4	95,1
	Totale Ausl Ravenna	504	2.439	82	3.130	16,1	77,9	94,0	96,6
FORLI'	Totale Ausl Forlì	126	1.245	1	1.455	8,7	85,6	94,2	94,3
CESENA	Cesena - Valle del Savio	813	34	1	906	89,7	3,8	93,5	93,6
	Rubicone - Mare	718	59	3	827	86,8	7,1	94,0	94,3
	Totale Ausl Cesena	1.531	93	4	1.733	88,3	5,4	93,7	93,9
RIMINI	Rimini	166	1.273		1.588	10,5	80,2	90,6	90,6
	Riccione	209	609	8	925	22,6	65,8	88,4	89,3
	Totale Ausl Rimini	375	1.882	8	2.513	14,9	74,9	89,8	90,1
Totale Regione		6.153	27.827	165	35.888	17,1	77,5	94,7	95,1

Copertura vaccinale Haemophilus influenzale tipo b

Azienda USL	Distretto	al 12° mese			al 24° mese		
		vaccinati	totale residenti	% vaccinati	vaccinati	totale residenti	% vaccinati
PIACENZA	Ponente	654	662	98,8	678	689	98,4
	Piacenza Città	918	942	97,5	857	877	97,7
	Levante	989	999	99,0	941	954	98,6
	Totale Ausl Piacenza	2.561	2.603	98,4	2.476	2.520	98,3
PARMA	Parma	2.155	2.206	97,7	1.992	2.036	97,8
	Fidenza	946	967	97,8	963	978	98,5
	Valtaro e Valceno	406	414	98,1	388	394	98,5
	Sud est	693	711	97,5	716	729	98,2
	Totale Ausl Parma	4.200	4.298	97,7	4.059	4.137	98,1
REGGIO EMILIA	Montecchio	663	673	98,5	668	691	96,7
	Reggio Emilia	2.327	2.410	96,6	2.298	2.416	95,1
	Guastalla	711	749	94,9	731	784	93,2
	Correggio	629	651	96,6	649	666	97,4
	Scandiano	906	925	97,9	907	922	98,4
	Castelnuovo Monti	285	289	98,6	257	261	98,5
	Totale Ausl Reggio Emilia	5.521	5.697	96,9	5.510	5.740	96,0
MODENA	Carpi	1.024	1.073	95,4	1.069	1.135	94,2
	Mirandola	974	910	107,0	918	967	94,9
	Modena	1.695	1.755	96,6	1.612	1.686	95,6
	Sassuolo	1.208	1.220	99,0	1.188	1.198	99,2
	Pavullo nel Frignano	366	373	98,1	375	380	98,7
	Vignola	928	967	96,0	927	959	96,7
	Castelfranco Emilia	842	865	97,3	902	923	97,7
	Totale Ausl Modena	7.037	7.163	98,2	6.991	7.248	96,5

Copertura vaccinale Haemophilus influenzale tipo b

Azienda USL	Distretto	al 12° mese			al 24° mese		
		vaccinati	totale residenti	% vaccinati	vaccinati	totale residenti	% vaccinati
BOLOGNA	Casalecchio di Reno	1.109	1.154	96,1	994	1.038	95,8
	S. Lazzaro di Savena	690	722	95,6	664	690	96,2
	Porretta Terme	518	536	96,6	464	479	96,9
	Pianura Est	1.602	1.646	97,3	1.540	1.589	96,9
	Pianura Ovest	826	841	98,2	910	926	98,3
	Bologna Città	3.050	3.183	95,8	2.737	2.925	93,6
	Totale Ausl Bologna	7.795	8.082	96,4	7.309	7.647	95,6
IMOLA	Totale Ausl Imola	1.210	1.236	97,9	1.259	1.304	96,5
FERRARA	Centro Nord	1.495	1.537	97,3	1.400	1.459	96,0
	Sud Est	723	731	98,9	767	778	98,6
	Ovest	595	608	97,9	631	649	97,2
	Totale Ausl Ferrara	2.813	2.876	97,8	2.798	2.886	97,0
RAVENNA	Ravenna	1.762	1.803	97,7	1.803	1.878	96,0
	Lugo	947	983	96,3	965	1.025	94,1
	Faenza	859	901	95,3	815	869	93,8
	Totale Ausl Ravenna	3.568	3.687	96,8	3.583	3.772	95,0
FORLI'	Totale Ausl Forlì	1.643	1.705	96,4	1.707	1.764	96,8
CESENA	Cesena - Valle del Savio	1.004	1.058	94,9	976	1.031	94,7
	Rubicone - Mare	895	952	94,0	886	940	94,3
	Totale Ausl Cesena	1.899	2.010	94,5	1.862	1.971	94,5
RIMINI	Rimini	1.885	2.039	92,4	1.926	2.102	91,6
	Riccione	995	1.082	92,0	1.029	1.125	91,5
	Totale Ausl Rimini	2.880	3.121	92,3	2.955	3.227	91,6
Totale Regione		41.127	42.478	96,8	40.509	42.216	96,0

**Copertura vaccinale per le vaccinazioni raccomandate nell'infanzia per Azienda USL
nel periodo 2000 - 2010**

Azienda USL	Vaccinazioni obbligatorie al 24° mese*											Antipolio al 24° mese										Antiepatite a 13 anni**											
	2000	2001	2002	2003	2004	2005	2006	2007	2008	2009	2010	2000	2001	2002	2003	2004	2005	2006	2007	2008	2009	2010	2000	2001	2002	2003	2004	2005	2006	2007	2008	2009	2010
PIACENZA	99,7	99,3	99,4	99,2	99,1	98,9	99,1	98,8	98,6	98,9	98,5	99,8	99,5	99,5	99,3	99,3	99,1	99,2	99,0	98,8	99,1	98,5	98,3	98,8	98,2	98,2	98,8	98,9	98,8	99,3	99,3	99,9	99,3
PARMA	99,2	99,1	98,3	98,7	98,0	98,2	98,5	98,5	98,0	98,4	98,4	99,4	99,3	98,5	98,9	98,1	98,3	98,6	98,5	98,1	98,5	98,4	96,5	96,1	95,6	95,3	98,1	99,1	99,0	99,6	99,3	99,3	99,1
REGGIO EMILIA	97,0	96,7	96,7	96,5	97,4	96,6	96,6	96,3	96,9	96,5	96,7	97,3	97,5	97,1	97,0	97,7	96,9	96,9	96,7	97,2	96,9	96,9	95,3	95,8	94,3	94,0	96,5	97,4	94,8	97,4	96,5	97,0	97,4
MODENA	97,7	98,1	97,2	97,8	97,5	97,7	97,6	97,4	96,9	97,2	96,7	98,5	98,4	97,9	98,2	97,9	97,9	97,9	97,6	97,1	97,3	96,8	95,8	94,9	95,3	96,1	97,1	98,4	99,0	97,7	97,9	97,7	97,9
BOLOGNA	97,5	97,6	97,4	96,4	97,2	97,2	97,0	97,2	97,1	96,9	96,1	98,2	98,3	98,1	97,2	98,0	97,9	97,7	97,6	97,4	97,2	96,6	96,9	96,7	97,1	96,0	96,8	98,1	99,0	98,3	98,0	97,8	97,2
IMOLA	98,9	99,2	99,1	98,4	98,7	99,1	98,1	98,9	98,0	97,6	97,5	99,3	99,2	99,4	99,1	98,9	99,2	98,2	99,1	98,2	97,7	97,8	97,7	97,4	97,7	96,1	96,4	99,0	99,4	99,3	99,7	98,6	98,8
FERRARA	99,0	99,5	99,2	99,0	98,8	98,4	98,3	98,5	99,3	98,6	97,1	99,3	99,8	99,3	99,1	98,8	98,4	98,3	98,7	99,4	98,8	97,2	97,8	98,7	97,7	97,4	98,9	98,4	98,8	99,2	99,3	95,1	97,0
RAVENNA	98,9	99,0	98,9	98,5	98,7	98,1	98,4	98,3	97,0	97,1	96,0	99,1	99,0	99,1	98,9	98,8	98,1	98,4	98,6	97,2	97,2	96,2	98,6	98,9	98,7	98,2	99,3	97,5	97,3	98,3	98,1	97,4	97,5
FORLI'	98,9	98,9	98,6	97,4	98,1	97,2	98,0	97,5	96,7	97,9	96,9	99,3	99,2	98,7	97,8	98,3	97,5	98,2	97,5	97,1	98,0	96,9	97,9	98,1	95,8	95,7	97,9	99,4	98,5	98,9	99,5	99,3	99,8
CESENA	98,0	97,4	98,2	98,3	97,8	96,0	96,5	95,7	97,0	95,9	95,3	98,9	97,8	99,0	98,6	98,3	96,8	97,1	96,3	97,2	96,2	95,7	97,2	97,2	97,5	95,9	98,7	99,0	98,5	98,6	98,9	98,8	98,5
RIMINI	97,2	95,9	92,2	96,0	94,2	94,5	94,1	94,5	94,1	94,1	92,9	98,2	96,1	94,4	96,3	94,7	95,1	94,4	94,9	94,8	94,3	93,3	91,4	89,9	87,6	87,4	95,1	98,4	98,1	98,0	98,0	96,5	97,0
TOTALE REGION	98,1	98,0	97,5	97,5	97,6	97,4	97,4	97,3	97,2	97,1	96,5	98,6	98,4	98,0	98,0	97,9	97,7	97,7	97,6	97,4	97,3	96,7	96,4	96,3	95,8	95,4	97,4	98,3	98,2	98,0	98,3	97,8	97,9

* bambini che sono stati vaccinati con almeno 3 dosi di ciascun vaccino raccomandato obbligatorio (polio, difterite, tetano ed epatite B) entro il compimento del 24° mese di età.

** sono considerati gli immuni e non i vaccinati (anche gli anni precedenti)

**Copertura vaccinale per le vaccinazioni raccomandate nell'infanzia per Azienda USL
nel periodo 2000 - 2010**

Azienda USL	antipertosse											antimorbillosa al 24° mese											anti Hib al 24° mese										
	2000	2001	2002	2003	2004	2005	2006	2007	2008	2009	2010	2000	2001	2002	2003	2004	2005	2006	2007	2008	2009	2010	2000	2001	2002	2003	2004	2005	2006	2007	2008	2009	2010
PIACENZA	98,5	98,1	98,8	98,8	99,1	98,8	99,2	99,0	98,7	99,0	98,5	91,8	90,2	95,2	96,0	97,1	95,7	98,0	97,5	97,1	97,6	96,8	74,0	84,2	96,7	97,9	98,7	98,6	98,9	98,8	98,6	98,8	98,3
PARMA	98,7	98,7	98,1	98,5	97,9	98,2	98,6	98,5	98,0	98,3	98,1	89,6	89,2	91,9	92,5	89,4	91,9	93,6	93,5	93,0	94,4	93,8	49,6	70,1	95,2	97,0	97,6	97,8	98,4	98,1	97,7	98,1	98,1
REGGIO EMILIA	96,1	96,0	95,7	96,2	97,2	96,7	96,6	96,4	96,9	96,7	96,7	89,4	91,1	90,9	92,5	93,5	91,7	93,5	93,1	93,4	93,8	94,4	88,8	94,8	94,1	95,4	96,0	95,5	95,4	95,2	95,3	95,2	96,0
MODENA	95,8	96,5	96,4	96,7	97,5	97,6	97,5	97,2	96,8	97,2	96,7	92,8	92,1	93,4	93,6	94,5	94,7	94,7	94,4	94,9	94,7	94,5	91,8	95,0	95,6	96,8	97,3	97,5	97,6	96,9	96,5	97,0	96,5
BOLOGNA	96,4	96,5	96,5	95,9	96,9	97,6	97,5	97,4	97,1	97,1	95,7	88,8	90,6	93,1	91,4	92,0	92,3	92,7	92,8	93,2	92,8	91,9	78,2	92,1	95,6	94,6	96,2	96,7	96,6	96,7	96,5	96,4	95,6
IMOLA	97,8	97,9	98,5	98,5	98,8	97,9	98,7	97,9	97,6	97,7	97,7	96,7	96,5	96,0	96,2	97,5	97,7	96,7	97,1	96,1	96,0	96,2	79,3	94,2	96,2	95,9	97,4	98,3	97,3	97,0	96,9	97,1	96,5
FERRARA	97,9	99,3	99,3	99,0	98,4	98,1	98,1	98,5	99,3	98,7	97,2	95,3	95,5	96,9	96,1	95,4	95,4	95,2	96,0	96,7	97,0	95,3	90,3	96,5	98,0	98,2	98,2	98,3	98,2	98,2	99,1	98,3	97,0
RAVENNA	95,8	96,5	97,6	97,5	97,8	97,1	97,2	98,2	96,5	96,6	95,6	94,9	94,2	95,1	95,5	95,3	94,8	95,4	95,0	94,2	94,4	93,1	76,2	91,8	96,3	96,8	97,4	96,1	96,8	97,3	95,7	95,5	95,0
FORLI'	97,1	96,5	97,1	96,7	96,5	96,7	97,9	97,3	97,1	97,8	96,9	88,3	90,3	90,6	90,8	90,4	90,3	92,6	93,0	92,8	93,0	90,6	82,9	91,0	93,2	94,6	96,3	96,5	97,3	97,7	97,0	97,7	96,8
CESENA	97,0	97,2	98,1	98,2	97,9	95,7	96,6	95,2	97,0	95,9	95,4	92,8	92,3	92,2	92,2	91,1	92,7	92,1	89,7	89,5	90,2	87,8	95,4	93,3	96,8	96,5	96,8	95,0	95,8	94,9	96,7	95,3	94,5
RIMINI	95,5	94,5	91,8	93,2	93,8	94,2	94,3	94,3	93,9	93,9	92,7	78,8	78,7	80,3	83,3	87,8	86,8	88,4	88,2	88,1	87,3	85,5	82,5	92,2	90,7	91,3	93,2	93,4	93,6	93,6	92,9	93,4	91,6
TOTALE REGION	96,7	96,8	96,8	96,9	97,3	97,2	97,3	97,3	97,1	97,1	96,4	90,4	90,7	92,3	92,5	92,9	92,9	93,7	93,5	93,6	93,7	92,9	81,0	90,6	95,2	95,8	96,7	96,7	96,8	96,7	96,5	96,0	

**Copertura vaccinale per le vaccinazioni raccomandate nell'infanzia per Azienda USL
nel periodo 2000 - 2010**

Azienda USL	antirosolia al 24° mese											antirosolia a 13 anni (femmine)										antirosolia a 13 anni (maschi+femmine)											
	2000	2001	2002	2003	2004	2005	2006	2007	2008	2009	2010	2000	2001	2002	2003	2004	2005	2006	2007	2008	2009	2010	2000	2001	2002	2003	2004	2005	2006	2007	2008	2009	2010
PIACENZA	91,8	90,2	95,1	95,9	96,8	95,7	97,7	97,4	97,0	97,6	96,7	79,2	83,1	90,9	92,0	94,2	95,7	93,1	95,4	95,3	97,4	97,7	nd	61,0	86,4	86,9	89,0	84,1	90,6	94,0	94,1	96,7	96,9
PARMA	88,8	89,0	91,5	92,2	89,3	91,8	93,5	93,2	92,8	94,4	93,8	79,8	80,6	87,2	85,8	86,4	91,8	92,2	94,6	95,0	97,1	96,6	67,7	69,1	76,7	79,2	83,6	85,6	90,6	92,3	94,0	95,7	95,8
REGGIO EMILIA	88,4	90,3	90,1	91,9	92,6	91,6	92,9	93,0	93,0	93,4	94,1	83,3	88,2	88,1	90,8	85,5	91,6	92,1	91,8	94,6	94,6	96,9	72,5	78,6	80,9	84,7	84,6	88,0	90,3	92,6	93,0	94,6	96,0
MODENA	90,9	91,2	92,5	92,9	93,7	94,5	94,4	94,1	94,6	94,5	94,2	82,8	81,9	83,2	87,8	87,2	94,5	92,1	94,0	95,1	95,5	96,1	63,0	69,6	74,2	82,5	84,4	89,0	90,9	92,9	93,5	94,8	95,8
BOLOGNA	87,8	89,9	92,3	91,1	91,9	92,2	92,6	92,7	93,1	92,7	91,9	74,8	79,0	86,8	90,0	91,3	92,2	94,6	93,5	94,0	94,9	98,9	69,3	74,6	82,4	87,5	89,7	90,3	93,6	93,3	93,8	93,8	93,7
IMOLA	96,0	96,1	95,5	96,2	97,1	97,7	96,4	97,1	96,0	96,0	96,2	88,3	90,6	96,7	95,6	94,2	97,7	97,5	98,0	98,5	98,0	97,1	81,9	81,7	91,3	92,3	93,1	96,5	97,7	96,8	98,0	97,5	98,4
FERRARA	95,2	95,5	96,8	96,2	95,4	95,4	95,2	95,9	96,6	97,0	95,2	91,5	89,4	89,3	98,3	96,7	95,4	96,8	96,6	97,0	91,7	94,8	86,3	86,9	87,6	97,8	96,5	95,6	96,2	96,4	97,6	94,4	96,3
RAVENNA	93,8	93,2	94,6	94,7	95,1	94,8	95,2	95,0	94,1	94,2	93,0	84,9	88,6	89,9	91,8	92,2	94,8	93,3	92,8	91,8	94,2	94,3	61,4	65,9	79,1	88,0	91,1	90,2	92,2	91,2	91,1	94,1	97,0
FORLI'	87,8	90,0	90,2	90,0	90,0	90,1	92,5	92,8	92,6	92,9	90,5	35,2	83,7	84,8	91,3	89,4	90,1	90,6	91,0	91,8	92,9	94,5	29,9	76,4	78,8	86,3	86,2	87,1	88,7	90,7	91,5	92,3	94,3
CESENA	91,5	91,7	91,8	91,2	90,7	92,6	92,0	89,3	89,5	90,0	86,0	94,1	94,2	95,7	95,7	65,0	92,6	89,1	95,1	94,5	93,8	91,0	nd	90,1	93,9	92,4	66,7	79,2	89,4	94,4	93,3	92,7	93,9
RIMINI	77,7	78,3	79,9	83,3	98,7	86,7	88,4	88,2	87,9	87,3	85,2	56,1	70,3	74,0	81,8	76,5	86,7	83,7	88,7	91,8	92,5	95,4	56,0	66,4	73,3	79,5	74,8	78,5	81,9	88,3	89,7	90,0	90,1
TOTALE REGION	89,4	90,1	91,7	92,1	92,5	92,8	93,5	93,4	93,4	93,6	92,7	78,2	83,3	86,6	90,0	87,6	92,8	92,4	93,5	94,4	94,8	95,4	66,3	73,4	80,6	85,9	85,7	87,9	91,1	92,8	93,4	94,2	95,2

Copertura vaccinale Pneumococco

Azienda USL	Distretto	coorte 2009			coorte 2008		
		n° residenti	n°vaccinati (almeno 2 dosi)	% vaccinati	n° residenti	n°vaccinati (3 dosi)	% vaccinati
PIACENZA	Ponente	662	648	97,9	689	676	98,1
	Piacenza Città	942	914	97,0	877	850	96,9
	Levante	999	983	98,4	954	932	97,7
	Totale Ausl Piacenza	2.603	2545	97,8	2.520	2.458	97,5
PARMA	Parma	2.206	2142	97,1	2.036	1.961	96,3
	Fidenza	967	951	98,3	978	959	98,1
	Valtaro e Valceno	414	404	97,6	394	387	98,2
	Sud est	711	684	96,2	729	708	97,1
	Totale Ausl Parma	4.298	4.181	97,3	4.137	4.015	97,1
REGGIO EMILIA	Montecchio	673	662	98,4	691	658	95,2
	Reggio Emilia	2.410	2.316	96,1	2.416	2.279	94,3
	Guastalla	749	718	95,9	784	719	91,7
	Correggio	651	616	94,6	666	630	94,6
	Scandiano	925	901	97,4	922	892	96,7
	Castelnuovo Monti	289	284	98,3	261	254	97,3
	Totale Ausl Reggio Emilia	5.697	5.497	96,5	5.740	5.432	94,6
MODENA	Carpi	1.073	1008	93,9	1.135	1.043	91,9
	Mirandola	910	867	95,3	967	919	95,0
	Modena	1.755	1681	95,8	1.686	1.587	94,1
	Sassuolo	1.220	1207	98,9	1.198	1.189	99,2
	Pavullo nel Frignano	373	361	96,8	380	372	97,9
	Vignola	967	924	95,6	959	923	96,2
	Castelfranco Emilia	865	837	96,8	923	897	97,2
	Totale Ausl Modena	7.163	6.885	96,1	7.248	6.930	95,6

Copertura vaccinale Pneumococco

Azienda USL	Distretto	coorte 2009			coorte 2008		
		n° residenti	n°vaccinati (almeno 2 dosi)	% vaccinati	n° residenti	n°vaccinati (3 dosi)	% vaccinati
BOLOGNA	Casalecchio di Reno	1.154	1.103	95,6	1.038	990	95,4
	S. Lazzaro di Savena	722	677	93,8	690	629	91,2
	Porretta Terme	536	512	95,5	479	459	95,8
	Pianura Est	1.646	1.589	96,5	1.589	1.538	96,8
	Pianura Ovest	841	822	97,7	926	903	97,5
	Bologna città	3.183	2.979	93,6	2.925	2.735	93,5
	Totale Ausl Bologna	8.082	7.682	95,1	7.647	7.254	94,9
IMOLA	Totale Ausl Imola	1.236	1.188	96,1	1.304	1.264	96,9
FERRARA	Centro Nord	1.537	1.482	96,4	1.459	1.402	96,1
	Sud Est	731	724	99,0	778	765	98,3
	Ovest	608	595	97,9	649	623	96,0
	Totale Ausl Ferrara	2.876	2.801	97,4	2.886	2.790	96,7
RAVENNA	Ravenna	1.803	1.749	97,0	1.878	1.762	93,8
	Lugo	983	940	95,6	1.025	939	91,6
	Faenza	901	840	93,2	869	801	92,2
	Totale Ausl Ravenna	3.687	3.529	95,7	3.772	3.502	92,8
FORLI'	Totale Ausl Forli	1.705	1.633	95,8	1.764	1.667	94,5
CESENA	Cesena - Valle del Savio	1.058	994	94,0	1.031	958	92,9
	Rubicone - Mare	952	880	92,4	940	873	92,9
	Totale Ausl Cesena	2.010	1.874	93,2	1.971	1.831	92,9
RIMINI	Rimini	2.039	1.783	87,4	2.102	1.825	86,8
	Riccione	1.082	967	89,4	1.125	951	84,5
	Totale Ausl Rimini	3.121	2.750	88,1	3.227	2.776	86,0
Totale Regione		42.478	40.565	95,5	42.216	39.919	94,6

Copertura vaccinale pneumococco in bambini in condizioni di alto rischio

Azienda USL	Distretto	Cardiopatie croniche			Malattie polmonari croniche			Cirrosi epatica, epatopatie croniche evolutive		
		bimbi 0-17 affetti cronici	n°vaccinati	% vaccinati	bimbi 0-17 affetti cronici	n°vaccinati	% vaccinati	bimbi 0-17 affetti cronici	n°vaccinati	% vaccinati
PIACENZA	Ponente	16	12	75,0	32	25	78,1	1	1	100,0
	Piacenza Città	25	19	76,0	42	33	78,6	3	3	100,0
	Levante	24	18	75,0	49	33	67,3	2	2	100,0
	Totale Ausl Piacenza	65	49	75,4	123	91	74,0	6	6	100,0
PARMA	Parma	32	26	81,3	30	26	86,7	7	6	85,7
	Fidenza	11	11	100,0	11	10	90,9			
	Valtaro e Valceno	6	6	100,0	11	11	100,0	1	1	100,0
	Sud est	11	10	90,9						
	Totale Ausl Parma	60	53	88,3	52	47	90,4	8	7	87,5
REGGIO EMILIA	Montecchio	34	26	76,5	85	23	27,1	2	2	100,0
	Reggio Emilia	161	156	96,9	67	61	91,0	6	6	100,0
	Guastalla	11	3	27,3	3	3	100,0	1	1	100,0
	Correggio	26	26	100,0	9	7	77,8			
	Scandiano	16	16	100,0	228	69	30,3	1	1	100,0
	Castelnuovo Monti	5	4	80,0	4	2	50,0			
	Totale Ausl Reggio Emilia	253	231	91,3	396	165	41,7	10	10	100,0
MODENA	Carpi	20	15	75,0	2	2	100,0			
	Mirandola	69	49	71,0	16	6	37,5	3	1	33,3
	Modena	82	48	58,5	12	7	58,3	2	2	100,0
	Sassuolo	34	31	91,2	7		0,0	10	7	70,0
	Pavullo nel Frignano	23	19	82,6	50	26	52,0	1	1	100,0
	Vignola	35	28	80,0	34	28	82,4	3	3	100,0
	Castelfranco Emilia	51	33	64,7	14	14	100,0			
	Totale Ausl Modena	314	223	71,0	135	83	61,5	19	14	73,7

Copertura vaccinale pneumococco in bambini in condizioni di alto rischio

Azienda USL	Distretto	Cardiopatie croniche			Malattie polmonari croniche			Cirrosi epatica, epatopatie croniche evolutive		
		bimbi 0-17			bimbi 0-17			bimbi 0-17		
		affetti cronici	n°vaccinati	% vaccinati	affetti cronici	n°vaccinati	% vaccinati	affetti cronici	n°vaccinati	% vaccinati
BOLOGNA	Casalecchio di Reno	53	25	47,2	5	2	40,0			
	S. Lazzaro di Savena	15	15	100,0	6	6	100,0			
	Porretta Terme	10	5	50,0	88	49	55,7			
	Pianura Est	14	9	64,3	10	10	100,0	1	1	100,0
	Pianura Ovest	52	37	71,2	246	90	36,6	2	0	0,0
	Bologna città	201	100	49,8				19	1	5,3
	Totale Ausl Bologna	345	191	55,4	355	157	44,2	22	2	9,1
IMOLA	Totale Ausl Imola	90	19	21,1	211	138	65,4	4	0,0	
FERRARA	Centro Nord	55	10	18,2	21	19	90,5	6	0	0,0
	Sud Est	66	45	68,2	11	8	72,7	2	0	0,0
	Ovest	28	26	92,9	9	9	100,0	1	0	0,0
	Totale Ausl Ferrara	149	81	54,4	41	36	87,8	9	0	0,0
RAVENNA	Ravenna	38	35	92,1	142	23	16,2	2	0	0,0
	Lugo	16	10	62,5	107	34	31,8	1	0	0,0
	Faenza	14	9	64,3	132	21	15,9	3	0	0,0
	Totale Ausl Ravenna	68	54	79,4	381	78	20,5	6	0	0,0
FORLI'	Totale Ausl Forlì	12	12	100,0	7	7	100,0	1	1	100,0
CESENA	Cesena - Valle del Savio	6	4	66,7	7	6	85,7			
	Rubicone - Mare	18	11	61,1	5	4	80,0			
	Totale Ausl Cesena	24	15	62,5	12	10	83,3	0	0	0,0
RIMINI	Rimini	25	12	48,0	10	9	90,0			
	Riccione	12	8	66,7	8	6	75,0	1	1	100,0
	Totale Ausl Rimini	37	20	54,1	18	15	83,3	1	1	100,0
Totale Regione		1.417	948	66,9	1.731	827	47,8	86	41	47,7

Copertura vaccinale pneumococco in bambini in condizioni di alto rischio

Azienda USL	Distretto	Diabete mellito			fistole liquorali			Impianto di protesi cocleare		
		bimbi 0-17 affetti cronici	n°vaccinati	% vaccinati	bimbi 0-17 affetti cronici	n°vaccinati	% vaccinati	bimbi 0-17 affetti cronici	n°vaccinati	% vaccinati
PIACENZA	Ponente	8	5	62,5				1	1	100,0
	Piacenza Città	16	12	75,0				4	4	100,0
	Levante	20	15	75,0				2	2	100,0
	Totale Ausl Piacenza	44	32	72,7	0	0	0,0	7	7	100,0
PARMA	Parma	35	20	57,1				3	3	100,0
	Fidenza	14	8	57,1	3	3	100,0	7	7	100,0
	Valtaro e Valceno	4	4	100,0	6	6	100,0	2	2	100,0
	Sud est	2	0	0,0				2	2	100,0
	Totale Ausl Parma	55	32	58,2	9	9	100,0	14	14	100,0
REGGIO EMILIA	Montecchio	11	5	45,5	1	1	100,0	1	1	100,0
	Reggio Emilia	22	21	95,5				18	18	100,0
	Guastalla	7	1	14,3				12	5	41,7
	Correggio	9	6	66,7				4	4	100,0
	Scandiano	15	14	93,3	1	1	100,0	3	3	100,0
	Castelnuovo Monti	8	3	37,5				1	1	100,0
	Totale Ausl Reggio Emilia	72	50	69,4	2	2	100,0	39	32	82,1
	MODENA	Carpi	18	9	50,0				1	1
Mirandola		27	6	22,2	5	4	80,0	3	3	100,0
Modena		28	5	17,9	7	1	14,3	4	2	50,0
Sassuolo		29	27	93,1				6	5	83,3
Pavullo nel Frignano		8	6	75,0	3	3	100,0	1	1	100,0
Vignola		22	13	59,1	1	1	100,0	2	2	100,0
Castelfranco Emilia		17	7	41,2	5	3	60,0	2	2	100,0
Totale Ausl Modena		149	73	49,0	21	12	57,1	19	16	84,2

Copertura vaccinale pneumococco in bambini in condizioni di alto rischio

Azienda USL	Distretto	Diabete mellito			fistole liquorali			Impianto di protesi cocleare		
		bimbi 0-17 affetti cronici	n°vaccinati	% vaccinati	bimbi 0-17 affetti cronici	n°vaccinati	% vaccinati	bimbi 0-17 affetti cronici	n°vaccinati	% vaccinati
BOLOGNA	Casalecchio di Reno	24	5	20,8				2	2	100,0
	S. Lazzaro di Savena	10	6	60,0				2	2	100,0
	Porretta Terme	7	4	57,1				1	1	100,0
	Pianura Est	10	4	40,0				4	4	100,0
	Pianura Ovest	14	9	64,3	3	3	100,0	5	5	100,0
	Bologna città	53	11	20,8				4	4	100,0
	Totale Ausl Bologna	118	39	33,1	3	3	100,0	18	18	100,0
IMOLA	Totale Ausl Imola	25	6	24,0	0	0	0,0	0	0	0,0
FERRARA	Centro Nord	29	0	0,0	1	0	0,0	5	4	80,0
	Sud Est	21	6	28,6	5	4	80,0	6	6	100,0
	Ovest	16	4	25,0	1	1	100,0	2	2	100,0
	Totale Ausl Ferrara	66	10	15,2	7	5	71,4	13	12	92,3
RAVENNA	Ravenna	33	16	48,5	5	2	40,0	5	5	100,0
	Lugo	18	6	33,3	2	0	0,0			
	Faenza	17	2	11,8	3	0	0,0	3	1	33,3
	Totale Ausl Ravenna	68	24	35,3	10	2	20,0	8	6	75,0
FORLÌ	Totale Ausl Forlì	15	15	100,0	0	0	0,0	3	3	100,0
CESENA	Cesena - Valle del Savio	6	3	50,0	1	0	0,0	3	3	100,0
	Rubicone - Mare	14	2	14,3	3	0	0,0	4	4	100,0
	Totale Ausl Cesena	20	5	25,0	4	0	0,0	7	7	100,0
RIMINI	Rimini	11	4	36,4				3	0	0,0
	Riccione	5	1	20,0	1	1	100,0	1	0	0,0
	Totale Ausl Rimini	16	5	31,3	1	1	100,0	4	0	0,0
	Totale Regione	648	291	44,9	57	34	59,6	132	115	87,1

Copertura vaccinale pneumococco in bambini in condizioni di alto rischio

Azienda USL	Distretto	asplenia anatomica o funzionale			anemia a cellule falciformi			immunodeficienza congenita		
		bimbi 0-17 affetti cronici	n°vaccinati	% vaccinati	bimbi 0-17 affetti cronici	n°vaccinati	% vaccinati	bimbi 0-17 affetti cronici	n°vaccinati	% vaccinati
PIACENZA	Ponente	2	2	100,0				9	6	66,7
	Piacenza Città	6	5	83,3	2	2	100,0	7	6	85,7
	Levante	6	5	83,3				3	3	100,0
	Totale Ausl Piacenza	14	12	85,7	2	2	100,0	19	15	78,9
PARMA	Parma	4	4	100,0	10	9	90,0	3	3	100,0
	Fidenza	1	1	100,0				1		0,0
	Valtaro e Valceno	1	1	100,0	3	3	100,0			
	Sud est	1	1	100,0						
	Totale Ausl Parma	7	7	100,0	13	12	92,3	4	3	75,0
REGGIO EMILIA	Montecchio	5	5	100,0						
	Reggio Emilia	38	36	94,7	25	25	100,0	26	25	96,2
	Guastalla				1	1	100,0			
	Correggio				3	3	100,0	4	4	100,0
	Scandiano									
	Castelnuovo Monti	1	1	100,0						
Totale Ausl Reggio Emilia	44	42	95,5	29	29	100,0	30	29	96,7	
MODENA	Carpi	1	1	100,0	3	3	100,0			
	Mirandola	3	2	66,7	1	1	100,0	1	1	100,0
	Modena	5	5	100,0	18	17	94,4			
	Sassuolo	14	11	78,6	3	3	100,0	2		0,0
	Pavullo nel Frignano	3	2	66,7	1	0	0,0			
	Vignola	2	2	100,0	9	9	100,0	1	1	100,0
	Castelfranco Emilia	4	4	100,0	5	3	60,0	1		0,0
	Totale Ausl Modena	32	27	84,4	40	36	90,0	5	2	40,0

Copertura vaccinale pneumococco in bambini in condizioni di alto rischio

Azienda USL	Distretto	asplenia anatomica o funzionale			anemia a cellule falciformi			immunodeficienza congenita		
		bimbi 0-17			bimbi 0-17			bimbi 0-17		
		affetti cronici	n°vaccinati	% vaccinati	affetti cronici	n°vaccinati	% vaccinati	affetti cronici	n°vaccinati	% vaccinati
BOLOGNA	Casalecchio di Reno	1	1	100,0	3	1	33,3			
	S. Lazzaro di Savena	1	1	100,0	0	0		3	2	66,7
	Porretta Terme				4	3	75,0	1	1	100,0
	Pianura Est	1	0	0,0	2	2	100,0			
	Pianura Ovest	3	3	100,0	1	1	100,0	20	16	80,0
	Bologna città				2	2	100,0	8	8	100,0
	Totale Ausl Bologna	6	5	83,3	12	9	75,0	32	27	84,4
IMOLA	Totale Ausl Imola	5	5	100,0	0	0	0,0	0	0	0,0
FERRARA	Centro Nord	1	1	100,0				1		0,0
	Sud Est	1	1	100,0				1	0	0,0
	Ovest	3	3	100,0	1	1	100,0	1	1	100,0
	Totale Ausl Ferrara	5	5	100,0	1	1	100,0	3	1	33,3
RAVENNA	Ravenna	3	3	100,0	9	3	33,3	5	3	60,0
	Lugo				1	1	100,0			
	Faenza	2	2	100,0	4		0,0	1	1	100,0
	Totale Ausl Ravenna	5	5	100,0	14	4	28,6	6	4	66,7
FORLI'	Totale Ausl Forlì	3	3	100,0	0	0	0,0	0	0	0,0
CESENA	Cesena - Valle del Savio	2	2	100,0				2	2	100,0
	Rubicone - Mare	2	2	100,0	1	1	100,0			
	Totale Ausl Cesena	4	4	100,0	1	1	100,0	2	2	100,0
RIMINI	Rimini	2	2	100,0						
	Riccione	1	0	0,0	1	0	0,0			
	Totale Ausl Rimini	3	2	66,7	1	0	0,0	0	0	0,0
Totale Regione		128	117	91,4	113	94	83,2	101	83	82,2

Copertura vaccinale pneumococco in bambini in condizioni di alto rischio

Azienda USL	Distretto	Infezione da HIV			Leucemie linfomi mieloma multiplo			Neoplasie diffuse		
		bimbi 0-17 affetti cronici	n°vaccinati	bimbi 0-17 affetti cronici	bimbi 0-17 affetti cronici	n°vaccinati	% vaccinati	bimbi 0-17 affetti cronici	n°vaccinati	% vaccinati
PIACENZA	Ponente				8	6	75,0	4	3	75,0
	Piacenza Città	2	1	50,0	15	11	73,3	10	8	80,0
	Levante				11	8	72,7	8	6	75,0
	Totale Ausl Piacenza	2	1	50,0	34	25	73,5	22	17	77,3
PARMA	Parma	1	1	100,0	3	3	100,0	28	14	50,0
	Fidenza							1		0,0
	Valtaro e Valceno									
	Sud est							1	1	100,0
Totale Ausl Parma	1	1	100,0	3	3	100,0	30	15	50,0	
REGGIO EMILIA	Montecchio				2	0	0,0	9	5	55,6
	Reggio Emilia	16	14	87,5				5	3	60,0
	Guastalla				1	1	100,0	1	1	100,0
	Correggio				1	1	100,0	2	2	100,0
	Scandiano				7	7	100,0			
	Castelnuovo Monti				4	2	50,0			
Totale Ausl Reggio Emilia	16	14	87,5	15	11	73,3	17	11	64,7	
MODENA	Carpi				1	0	0,0			
	Mirandola									
	Modena	2	1	50,0	4	2	50,0	10	1	10,0
	Sassuolo	1	1	100,0	10	6	60,0	22	15	68,2
	Pavullo nel Frignano	1	1	100,0	2	0	0,0	1	0	0,0
	Vignola				2	1	50,0			
	Castelfranco Emilia	1	1	100,0				7	3	42,9
Totale Ausl Modena	5	4	80,0	19	9	47,4	40	19	47,5	

Copertura vaccinale pneumococco in bambini in condizioni di alto rischio

Azienda USL	Distretto	Infezione da HIV		Leucemie linfomi mieloma multiplo			Neoplasie diffuse			
		bimbi 0-17 affetti cronici	n°vaccinati	bimbi 0-17 affetti cronici	bimbi 0-17 affetti cronici	n°vaccinati	% vaccinati	bimbi 0-17 affetti cronici	n°vaccinati	% vaccinati
BOLOGNA	Casalecchio di Reno				8	0	0,0	14	3	21,4
	S. Lazzaro di Savena	3	0	0,0	0	0	0,0	0	0	
	Porretta Terme				1	0	0,0	1	1	100,0
	Pianura Est				0	0		0	0	
	Pianura Ovest				3	2	66,7	7	3	42,9
	Bologna città							29	12	41,4
	Totale Ausl Bologna	3	0	0,0	12	2	16,7	51	19	37,3
IMOLA	Totale Ausl Imola	2	2	100,0	1	1	100,0	21	6	28,6
FERRARA	Centro Nord	2	0	0,0	3		0,0	22	2	9,1
	Sud Est	1	0	0,0	4	2	50,0			
	Ovest	1	1	100,0	2	1	50,0			
	Totale Ausl Ferrara	4	1	25,0	9	3	33,3	22	2	9,1
RAVENNA	Ravenna				17	3	17,6	10	2	20,0
	Lugo				3	0	0,0	4	1	25,0
	Faenza	1	0	0,0	3	1	33,3	14	2	14,3
	Totale Ausl Ravenna	1	0	0,0	23	4	17,4	28	5	17,9
FORLI'	Totale Ausl Forli	1	1	100,0	0	0	0,0	0	0	0,0
CESENA	Cesena - Valle del Savio							1	1	100,0
	Rubicone - Mare	1	1	100,0						
	Totale Ausl Cesena	1	1	100,0	0	0	0,0	1	1	100,0
RIMINI	Rimini				3	1	33,3	14	7	50,0
	Riccione				4	0	0,0	16	5	31,3
	Totale Ausl Rimini	0	0	0,0	7	1	14,3	30	12	40,0
Totale Regione		36	25	69,4	123	59	48,0	262	107	40,8

Copertura vaccinale pneumococco in bambini in condizioni di alto rischio

Azienda USL	Distretto	Trapianto d'organo o di midollo			Immunodepressione iatrogena clinicamente significativa			Insufficienza renale cronica, sindrome nefrosica			totale		
		bimbi 0-17 affetti cronici	n° vaccinati	% vaccinati	bimbi 0-17 affetti cronici	n° vaccinati	% vaccinati	bimbi 0-17 affetti cronici	n° vaccinati	% vaccinati	bimbi 0-17 affetti cronici	n° vaccinati	% vaccinati
PIACENZA	Ponente							2	1	50,0	83	62	74,7
	Piacenza Città							2	2	100,0	134	106	79,1
	Levante							3	2	66,7	128	94	73,4
	Totale Ausl Piacenza	0	0	0,0	0	0	0,0	7	5	71,4	345	262	75,9
PARMA	Parma	1	1	100,0				6	4	66,7	163	120	73,6
	Fidenza	1		0,0				4	2	50,0	54	42	77,8
	Valtaro e Valceno							3	3	100,0	37	37	100,0
	Sud est							1	1	100,0	18	15	83,3
	Totale Ausl Parma	2	1	50,0	0	0	0,0	14	10	71,4	272	214	78,7
REGGIO EMILIA	Montecchio	3	3	100,0	1		0,0	2	2	100,0	156	73	46,8
	Reggio Emilia	6	6	100,0	10	10	100,0	63	62	98,4	463	443	95,7
	Guastalla	2	2	100,0				20	2	10,0	59	20	33,9
	Correggio				3	1	33,3	9	7	77,8	70	61	87,1
	Scandiano	1	1	100,0				6	6	100,0	278	118	42,4
	Castelnuovo Monti	1	1	100,0				2	2	100,0	26	16	61,5
	Totale Ausl Reggio Emilia	13	13	100,0	14	11	78,6	102	81	79,4	1.052	731	69,5
MODENA	Carpi	1	0	0,0	2	2	100,0	1	1	100,0	50	34	68,0
	Mirandola	4	3	75,0	2	1	50,0	5	4	80,0	139	81	58,3
	Modena	4	3	75,0				7	3	42,9	185	97	52,4
	Sassuolo	5	3	60,0	5	3	60,0	10	8	80,0	158	120	75,9
	Pavullo nel Frignano	1	0	0,0							95	59	62,1
	Vignola	1	1	100,0				6	2	33,3	118	91	77,1
	Castelfranco Emilia	6	3	50,0				1		0,0	114	73	64,0
	Totale Ausl Modena	22	13	59,1	9	6	66,7	30	18	60,0	859	555	64,6

Copertura vaccinale pneumococco in bambini in condizioni di alto rischio

Azienda USL	Distretto	Trapianto d'organo o di midollo			Immunodepressione iatrogena clinicamente significativa			Insufficienza renale cronica, sindrome nefrosica			totale		
		bimbi 0-17 affetti cronici	n° vaccinati	% vaccinati	bimbi 0-17 affetti cronici	n° vaccinati	% vaccinati	bimbi 0-17 affetti cronici	n° vaccinati	% vaccinati	bimbi 0-17 affetti cronici	n° vaccinati	% vaccinati
BOLOGNA	Casalecchio di Reno				2	2	100,0	32	11	34,4	144	52	36,1
	S. Lazzaro di Savena				0	0		3	2	66,7	43	34	79,1
	Porretta Terme	1	1	100,0	0	0		9	5	55,6	123	70	56,9
	Pianura Est				10	10	100,0	2	2	100,0	54	42	77,8
	Pianura Ovest				3	3	100,0	14	8	57,1	373	180	48,3
	Bologna città	11	5	45,5	4		0,0	10	8	80,0	341	151	44,3
	Totale Ausl Bologna	12	6	50,0	19	15	78,9	70	36	51,4	1.078	529	49,1
IMOLA	Totale Ausl Imola	4	4	100,0	0	0	0,0	4	4	100,0	367	185	50,4
FERRARA	Centro Nord	3	1	33,3				6	3	50,0	155	40	25,8
	Sud Est							3	1	33,3	121	73	60,3
	Ovest	2	1	50,0				1	0	0,0	68	50	73,5
	Totale Ausl Ferrara	5	2	40,0	0	0	0,0	10	4	40,0	344	163	47,4
RAVENNA	Ravenna							7	5	71,4	276	100	36,2
	Lugo							4	4	100,0	156	56	35,9
	Faenza							3	2	66,7	200	41	20,5
	Totale Ausl Ravenna	0	0	0,0	0	0	0,0	14	11	78,6	632	197	31,2
FORLÌ	Totale Ausl Forlì	0	0	0,0	0	0	0,0	0	0	0,0	42	42	100,0
CESENA	Cesena - Valle del Savio	1	1	100,0	3	2	66,7	3	1	33,3	35	25	71,4
	Rubicone - Mare	1	1	100,0	3	1	33,3	4	1	25,0	56	28	50,0
	Totale Ausl Cesena	2	2	100,0	6	3	50,0	7	2	28,6	91	53	58,2
RIMINI	Rimini							3	1	33,3	71	36	50,7
	Riccione	1		0,0	3	2	66,7	7	4	57,1	61	28	45,9
	Totale Ausl Rimini	1	0	0,0	3	2	66,7	10	5	50,0	132	64	48,5
Totale Regione		61	41	67,2	51	37	72,5	268	176	65,7	5.214	2.995	57,4

Copertura vaccinale Meningococco

Azienda USL	Distretto	coorte 2008			coorte 1994		
		n° residenti	n°vaccinati	% vaccinati	n° residenti	n°vaccinati	% vaccinati
PIACENZA	Ponente	689	673	97,7	608	452	74,3
	Piacenza Città	877	832	94,9	860	621	72,2
	Levante	954	929	97,4	858	645	75,2
	Totale Ausl Piacenza	2520	2.434	96,6	2.326	1.718	73,9
PARMA	Parma	2036	1866	91,7	1.602	863	53,9
	Fidenza	978	925	94,6	836	675	80,7
	Valtaro e Valceno	394	372	94,4	319	226	70,8
	Sud est	729	691	94,8	567	379	66,8
	Totale Ausl Parma	4.137	3.854	93,2	3.324	2.143	64,5
REGGIO EMILIA	Montecchio	691	661	95,7	578	430	74,4
	Reggio Emilia	2.416	2.251	93,2	1.906	1.433	75,2
	Guastalla	784	747	95,3	633	524	82,8
	Correggio	666	645	96,8	492	355	72,2
	Scandiano	922	851	92,3	690	371	53,8
	Castelnuovo Monti	261	239	91,6	290	234	80,7
	Totale Ausl Reggio Emilia	5.740	5394	94,0	4.589	3.347	72,9
MODENA	Carpi	1.135	1.092	96,2	843	719	85,3
	Mirandola	967	896	92,7	719	678	94,3
	Modena	1.686	1.551	92,0	1.558	1.161	74,5
	Sassuolo	1.198	1.181	98,6	1.068	963	90,2
	Pavullo nel Frignano	380	371	97,6	356	335	94,1
	Vignola	959	904	94,3	784	689	87,9
	Castelfranco Emilia	923	887	96,1	626	494	78,9
	Totale Ausl Modena	7.248	6.882	95,0	5.954	5.039	84,6

Copertura vaccinale Meningococco

Azienda USL	Distretto	coorte 2008			coorte 1994		
		n° residenti	n°vaccinati	% vaccinati	n° residenti	n°vaccinati	% vaccinati
BOLOGNA	Casalecchio di Reno	1.038	950	91,5	454	335	73,8
	S. Lazzaro di Savena	690	602	87,2	576	381	66,1
	Porretta Terme	479	448	93,5	816	567	69,5
	Pianura Est	1.589	1.493	94,0	1.331	1.134	85,2
	Pianura Ovest	926	896	96,8	643	587	91,3
	Bologna città	2.925	2.593	88,6	2.459	1.910	77,7
	Totale Ausl Bologna	7.647	6.982	91,3	6.279	4.914	78,3
IMOLA	Totale Ausl Imola	1304	1216	93,3	1.141	992	86,9
FERRARA	Centro Nord	1.459	1.361	93,3	1.300	1.089	83,8
	Sud Est	778	761	97,8	675	637	94,4
	Ovest	649	616	94,9	439	388	88,4
	Totale Ausl Ferrara	2.886	2.738	94,9	2.414	2.114	87,6
RAVENNA	Ravenna	1.878	1.760	93,7	1.532	1.180	77,0
	Lugo	1.025	937	91,4	756	596	78,8
	Faenza	869	794	91,4	725	576	79,4
	Totale Ausl Ravenna	3.772	3.491	92,6	3.013	2.352	78,1
FORLÌ	Totale Ausl Forlì	1.764	1.598	90,6	1.402	915	65,3
CESENA	Cesena - Valle del Savio	1.031	911	88,4	1.038	956	92,1
	Rubicone - Mare	940	834	88,7	730	658	90,1
	Totale Ausl Cesena	1.971	1.745	88,5	1.768	1.614	91,3
RIMINI	Rimini	2.102	1.687	80,3	1.976	1.094	55,4
	Riccione	1.125	926	82,3	993	611	61,5
	Totale Ausl Rimini	3.227	2.613	81,0	2.969	1.705	57,4
Totale Regione		42.216	38.947	92,3	35.179	26.853	76,3

Protezione nei confronti della Varicella negli adolescenti (coorte di nascita 1994)
immunità naturale e vaccinazioni

Azienda USL	Distretto	n° residenti	n° persone rispondenti	n° persone che hanno avuto la varicella	n° vaccinati	n° rifiuti alla vaccinazione	% immuni (immuni naturali e vaccinati)°	% immuni totali stimati*
PIACENZA	Ponente	608	377	377	0	0	62,0	100,0
	Piacenza Città	860	388	380	3	5	44,5	98,3
	Levante	858	613	538	11	64	64,0	89,0
	Totale Ausl Piacenza	2.326	1.378	1.295	14	69	56,3	94,6
PARMA	Parma	1.602	1.060	960	35	65	62,1	92,8
	Fidenza	836	807	568	41	198	72,8	75,3
	Valtaro e Valceno	319	300	270	30	0	94,0	99,4
	Sud est	567	379	319	5	55	57,1	85,1
	Totale Ausl Parma	3.324	2.546	2.117	111	318	67,0	86,5
REGGIO EMILIA	Montecchio	578	145	134	11	0	25,1	94,3
	Reggio Emilia	1.906	1.383	1.260	113	10	72,0	97,0
	Guastalla	633	633	569	59	5	99,2	99,2
	Correggio	492	492	462	28	2	99,6	99,6
	Scandiano	690	475	471	4	0	68,8	99,7
	Castelnuovo Monti	290	12		12		4,1	4,1
	Totale Ausl Reggio Emilia	4.589	3.140	2.896	227	17	68,1	97,2
MODENA	Carpi	843	681	583	53	45	75,4	91,9
	Mirandola	719	675	543	83	49	87,1	92,0
	Modena	1.558	705	675	22	8	44,7	97,2
	Sassuolo	1.068	750	611	88	51	65,4	89,7
	Pavullo nel Frignano	356	356	267	33	56	84,3	84,3
	Vignola	784	483	429	37	17	59,4	93,5
	Castelfranco Emilia	626	324	320	3	1	51,6	99,2
	Totale Ausl Modena	5.954	3.974	3.428	319	227	62,9	91,6

Protezione nei confronti della Varicella negli adolescenti (coorte di nascita 1994)
immunità naturale e vaccinazioni

Azienda USL	Distretto	n° residenti	n° persone rispondenti	n° persone che hanno avuto la varicella	n° vaccinati	n° rifiuti alla vaccinazione	% immuni (immuni naturali e vaccinati) [°]	% immuni totali stimati*
BOLOGNA	Casalecchio di Reno	454	396	328	49	19	83,0	93,6
	S. Lazzaro di Savena	576	383	337	26	20	63,0	92,5
	Porretta Terme	816	603	527	46	30	70,2	93,0
	Pianura Est	1.331	1.189	1.006	30	153	77,8	86,9
	Pianura Ovest	643	643	535	82	26	96,0	96,0
	Bologna Città	2.459	1.161	1.090	71	0	47,2	96,8
	Totale Ausl Bologna	6.279	4.375	3.823	304	248	65,7	92,2
IMOLA	Totale Ausl Imola	1.141	19		19		1,7	1,7
FERRARA	Centro Nord	1.300	952	835	95	22	71,5	71,5
	Sud Est	675	651	529	115	7	95,4	95,4
	Ovest	439	398	336	62	0	90,7	90,7
	Totale Ausl Ferrara	2.414	2.001	1.700	272	29	81,7	81,7
RAVENNA	Ravenna	1.532	1.532	1.051	89	392	74,4	74,4
	Lugo	756	756	550	56	150	80,2	80,2
	Faenza	725	725	505	46	174	76,0	76,0
	Totale Ausl Ravenna	3.013	3.013	2.106	191	716	76,2	76,2
FORLI'	Totale Ausl Forlì	1.402	1.402	772	91	539	61,6	61,6
CESENA	Cesena - Valle del Savio	1.038	952	855	86	11	90,7	98,1
	Rubicone - Mare	730	693	583	96	14	93,0	97,3
	Totale Ausl Cesena	1.768	1.645	1.438	182	25	91,6	97,7
RIMINI	Rimini	1.976	863	828	33	2	43,6	97,6
	Riccione	993	556	537	15	4	55,6	98,1
	Totale Ausl Rimini	2.969	1.419	1.365	48	6	47,6	97,8
Totale Regione		35.179	24.912	20.940	1.778	2.194	64,6	89,1

[°] La percentuale degli immuni è stata calcolata in riferimento all'intera popolazione residente

* La percentuale di immuni totali stimati è stata calcolata ipotizzando che i non rispondenti abbiano avuto la varicella nella stessa proporzione dei rispondenti. Per quanto riguarda, invece, il numero di vaccinati è stato considerato solo il numero reale

Coperture vaccinali HPV per la coorte di nascita 1999

Azienda USL	Distretto	n° residenti	n° 1° dosi somministrate	n° 2° dosi somministrate	n° 3° dosi somministrate	% vaccinati con almeno 1 dose	% vaccinati con almeno 2 dosi	% vaccinati 3 con dosi
PIACENZA	Levante	420	301	274	255	71,7	65,2	60,7
	Piacenza	381	274	265	232	71,9	69,6	60,9
	Ponente	312	220	202	200	70,5	64,7	64,1
	Totale Ausl Piacenza	1.113	795	741	687	71,4	66,6	61,7
PARMA	Parma	777	533	513	317	68,6	66,0	40,8
	Fidenza	451	286	273	211	63,4	60,5	46,8
	Valtaro e Valceno	195	128	128	118	65,6	65,6	60,5
	Sud est	317	229	225	198	72,2	71,0	62,5
	Totale Ausl Parma	1.740	1.176	1.139	844	67,6	65,5	48,5
REGGIO EMILIA	Montecchio	315	281	279	226	89,2	88,6	71,7
	Reggio Emilia	1.010	784	747	367	77,6	74,0	36,3
	Guastalla	334	251	244	141	75,1	73,1	42,2
	Correggio	261	179	178	175	68,6	68,2	67,0
	Scandiano	356	207	203	164	58,1	57,0	46,1
	Castelnuovo Monti	129	111	111	100	86,0	86,0	77,5
	Totale Ausl Reggio Emilia	2.405	1.813	1.762	1.173	75,4	73,3	48,8
MODENA	Carpi	462	345	337	267	74,7	72,9	57,8
	Mirandola	393	340	336	316	86,5	85,5	80,4
	Modena	764	588	576	406	77,0	75,4	53,1
	Sassuolo	551	397	378	204	72,1	68,6	37,0
	Pavullo nel Frignano	160	136	132	124	85,0	82,5	77,5
	Vignola	372	309	305	248	83,1	82,0	66,7
	Castelfranco Emilia	345	251	248	225	72,8	71,9	65,2
	Totale Ausl Modena	3.047	2.366	2.312	1.790	77,7	75,9	58,7

Coperture vaccinali HPV per la coorte di nascita 1999

Azienda USL	Distretto	n° residenti	n° 1° dosi somministrate	n° 2° dosi somministrate	n° 3° dosi somministrate	% vaccinati con almeno 1 dose	% vaccinati con almeno 2 dosi	% vaccinati 3 con dosi
BOLOGNA	Casalecchio di Reno	485	362	361	340	74,6	74,4	70,1
	S. Lazzaro di Savena	307	218	215	198	71,0	70,0	64,5
	Porretta Terme	246	159	155	138	64,6	63,0	56,1
	Pianura Est	706	492	483	426	69,7	68,4	60,3
	Pianura Ovest	375	318	318	311	84,8	84,8	82,9
	Bologna Città	1.362	776	765	711	57,0	56,2	52,2
	Totale Ausl Bologna	3.481	2.325	2.297	2.124	66,8	66,0	61,0
IMOLA	Totale Ausl Imola	585	494	470	470	84,4	80,3	80,3
FERRARA	Centro Nord	644	474	453	185	73,6	70,3	28,7
	Sud Est	310	264	225	145	85,2	72,6	46,8
	Ovest	223	176	110	3	78,9	49,3	1,3
	Totale Ausl Ferrara	1.177	914	788	333	77,7	66,9	28,3
RAVENNA	Ravenna	758	573	539	251	75,6	71,1	33,1
	Lugo	406	319	312	148	78,6	76,8	36,5
	Faenza	331	247	240	152	74,6	72,5	45,9
	Totale Ausl Ravenna	1.495	1.139	1.091	551	76,2	73,0	36,9
FORLI'	Totale Ausl Forli	716	553	545	433	77,2	76,1	60,5
CESENA	Cesena - Valle del Savio	455	319	313	221	70,1	68,8	48,6
	Rubicone - Mare	373	266	263	231	71,3	70,5	61,9
	Totale Ausl Cesena	828	585	576	452	70,7	69,6	54,6
RIMINI	Rimini	940	529	514	393	56,3	54,7	41,8
	Riccione	523	305	298	211	58,3	57,0	40,3
	Totale Ausl Rimini	1.463	834	812	604	57,0	55,5	41,3
Totale Regione		18.050	12.994	12.533	9.461	72,0	69,4	52,4

Coperture vaccinali HPV per la coorte di nascita 1998

Azienda USL	Distretto	n° residenti	n° 1° dosi somministrate	n° 2° dosi somministrate	n° 3° dosi somministrate	% vaccinati con almeno 1 dose	% vaccinati con almeno 2 dosi	% vaccinati 3 con dosi
PIACENZA	Levante	461	359	354	342	77,9	76,8	74,2
	Piacenza	372	276	274	264	74,2	73,7	71,0
	Ponente	300	248	243	240	82,7	81,0	80,0
	Totale Ausl Piacenza	1.133	883	871	846	77,9	76,9	74,7
PARMA	Parma	711	562	558	527	79,0	78,5	74,1
	Fidenza	390	257	251	229	65,9	64,4	58,7
	Valtaro e Valceno	165	130	130	123	78,8	78,8	74,5
	Sud est	302	217	213	199	71,9	70,5	65,9
	Totale Ausl Parma	1.568	1.166	1.152	1.078	74,4	73,5	68,8
REGGIO EMILIA	Montecchio	279	244	244	240	87,5	87,5	86,0
	Reggio Emilia	1.051	907	895	851	86,3	85,2	81,0
	Guastalla	288	237	234	223	82,3	81,3	77,4
	Correggio	273	209	208	202	76,6	76,2	74,0
	Scandiano	370	249	242	222	67,3	65,4	60,0
	Castelnuovo Monti	140	120	120	119	85,7	85,7	85,0
	Totale Ausl Reggio Emilia	2.401	1.966	1.943	1.857	81,9	80,9	77,3
MODENA	Carpi	443	357	346	336	80,6	78,1	75,8
	Mirandola	378	343	337	331	90,7	89,2	87,6
	Modena	787	564	554	538	71,7	70,4	68,4
	Sassuolo	539	436	430	416	80,9	79,8	77,2
	Pavullo nel Frignano	166	147	146	145	88,6	88,0	87,3
	Vignola	332	274	271	266	82,5	81,6	80,1
	Castelfranco Emilia	284	221	220	212	77,8	77,5	74,6
	Totale Ausl Modena	2.929	2.342	2.304	2.244	80,0	78,7	76,6

Coperture vaccinali HPV per la coorte di nascita 1998

Azienda USL	Distretto	n° residenti	n° 1° dosi somministrate	n° 2° dosi somministrate	n° 3° dosi somministrate	% vaccinati con almeno 1 dose	% vaccinati con almeno 2 dosi	% vaccinati 3 con dosi
BOLOGNA	Casalecchio di Reno	457	344	337	327	75,3	73,7	71,6
	S. Lazzaro di Savena	318	253	250	233	79,6	78,6	73,3
	Porretta Terme	256	169	168	159	66,0	65,6	62,1
	Pianura Est	665	486	471	439	73,1	70,8	66,0
	Pianura Ovest	332	301	300	296	90,7	90,4	89,2
	Bologna Città	1.224	763	748	698	62,3	61,1	57,0
	Totale Ausl Bologna	3.252	2.316	2.274	2.152	71,2	69,9	66,2
IMOLA	Totale Ausl Imola	544	481	469	469	88,4	86,2	86,2
FERRARA	Centro Nord	635	471	466	445	74,2	73,4	70,1
	Sud Est	320	285	285	269	89,1	89,1	84,1
	Ovest	220	185	183	147	84,1	83,2	66,8
	Totale Ausl Ferrara	1.175	941	934	861	80,1	79,5	73,3
RAVENNA	Ravenna	747	588	580	552	78,7	77,6	73,9
	Lugo	386	323	313	292	83,7	81,1	75,6
	Faenza	344	287	286	282	83,4	83,1	82,0
	Totale Ausl Ravenna	1.477	1.198	1.179	1.126	81,1	79,8	76,2
FORLI'	Totale Ausl Forli	698	584	582	564	83,7	83,4	80,8
CESENA	Cesena - Valle del Savio	469	307	305	296	65,5	65,0	63,1
	Rubicone - Mare	432	297	294	284	68,8	68,1	65,7
	Totale Ausl Cesena	901	604	599	580	67,0	66,5	64,4
RIMINI	Rimini	859	506	493	462	58,9	57,4	53,8
	Riccione	504	319	313	299	63,3	62,1	59,3
	Totale Ausl Rimini	1.363	825	806	761	60,5	59,1	55,8
Totale Regione		17.441	13.306	13.113	12.538	76,3	75,2	71,9

Coperture vaccinali HPV per la coorte di nascita 1997

Azienda USL	Distretto	n° residenti	n° 1° dosi somministrate	n° 2° dosi somministrate	n° 3° dosi somministrate	% vaccinati con almeno 1 dose	% vaccinati con almeno 2 dosi	% vaccinati 3 con dosi
PIACENZA	Levante	423	356	347	342	84,2	82,0	80,9
	Piacenza	416	335	332	325	80,5	79,8	78,1
	Ponente	315	304	303	297	96,5	96,2	94,3
	Totale Ausl Piacenza	1.154	995	982	964	86,2	85,1	83,5
PARMA	Parma	698	563	535	533	80,7	76,6	76,4
	Fidenza	420	286	273	255	68,1	65,0	60,7
	Valtaro e Valceno	158	126	126	121	79,7	79,7	76,6
	Sud est	301	224	224	203	74,4	74,4	67,4
	Totale Ausl Parma	1.577	1.199	1.158	1.112	76,0	73,4	70,5
REGGIO EMILIA	Montecchio	260	218	217	212	83,8	83,5	81,5
	Reggio Emilia	929	837	823	797	90,1	88,6	85,8
	Guastalla	303	261	255	248	86,1	84,2	81,8
	Correggio	240	181	176	173	75,4	73,3	72,1
	Scandiano	337	221	216	207	65,6	64,1	61,4
	Castelnuovo Monti	116	106	104	103	91,4	89,7	88,8
	Totale Ausl Reggio Emilia	2.185	1.824	1.791	1.740	83,5	82,0	79,6
MODENA	Carpi	453	368	364	358	81,2	80,4	79,0
	Mirandola	358	315	314	310	88,0	87,7	86,6
	Modena	737	550	541	526	74,6	73,4	71,4
	Sassuolo	559	443	436	428	79,2	78,0	76,6
	Pavullo nel Frignano	170	155	155	154	91,2	91,2	90,6
	Vignola	397	333	327	321	83,9	82,4	80,9
	Castelfranco Emilia	322	236	231	219	73,3	71,7	68,0
	Totale Ausl Modena	2.996	2.400	2.368	2.316	80,1	79,0	77,3

Coperture vaccinali HPV per la coorte di nascita 1997

Azienda USL	Distretto	n° residenti	n° 1° dosi somministrate	n° 2° dosi somministrate	n° 3° dosi somministrate	% vaccinati con almeno 1 dose	% vaccinati con almeno 2 dosi	% vaccinati 3 con dosi
BOLOGNA	Casalecchio di Reno	423	324	323	316	76,6	76,4	74,7
	S. Lazzaro di Savena	298	217	216	207	72,8	72,5	69,5
	Porretta Terme	234	153	152	138	65,4	65,0	59,0
	Pianura Est	646	468	466	453	72,4	72,1	70,1
	Pianura Ovest	358	312	310	303	87,2	86,6	84,6
	Bologna Città	1.234	820	809	783	66,5	65,6	63,5
	Totale Ausl Bologna	3.193	2.294	2.276	2.200	71,8	71,3	68,9
IMOLA	Totale Ausl Imola	555	533	529	520	96,0	95,3	93,7
FERRARA	Centro Nord	590	446	441	432	75,6	74,7	73,2
	Sud Est	322	289	289	261	89,8	89,8	81,1
	Ovest	244	213	210	207	87,3	86,1	84,8
	Totale Ausl Ferrara	1.156	948	940	900	82,0	81,3	77,9
RAVENNA	Ravenna	793	653	647	633	82,3	81,6	79,8
	Lugo	379	322	320	318	85,0	84,4	83,9
	Faenza	338	260	259	255	76,9	76,6	75,4
	Totale Ausl Ravenna	1.510	1.235	1.226	1.206	81,8	81,2	79,9
FORLI'	Totale Ausl Forli	692	567	561	542	81,9	81,1	78,3
CESENA	Cesena - Valle del Savio	445	285	279	257	64,0	62,7	57,8
	Rubicone - Mare	398	300	299	291	75,4	75,1	73,1
	Totale Ausl Cesena	843	585	578	548	69,4	68,6	65,0
RIMINI	Rimini	959	587	577	559	61,2	60,2	58,3
	Riccione	458	292	285	271	63,8	62,2	59,2
	Totale Ausl Rimini	1.417	879	862	830	62,0	60,8	58,6
Totale Regione		17.278	13.459	13.271	12.878	77,9	76,8	74,5

LEGENDA

Dosi vaccinali = per numero di dosi si intende il numero di fiale somministrate a prescindere dal numero di antigeni in esse contenute (es. 1 fiala di esavalente viene conteggiata come 1 dose pur contenendo 6 antigeni: DTPa, Hib, IPV, Ep B)

Copertura vaccinale polio - difterite-tetano - epatite B - pertosse - Haemophilus influenzae tipo b al 12° mese

Vaccinati = bambini residenti nati nel 2009 che al 12° mese di età hanno ricevuto almeno 2 dosi di vaccino. Totale residenti = bambini residenti nati nel 2009.

Copertura vaccinale polio - difterite-tetano - epatite B - pertosse - Haemophilus influenzae tipo b al 24° mese

Vaccinati = bambini residenti nati nel 2008 che al 24° mese di età hanno ricevuto almeno 3 dosi di vaccino. Totale residenti = bambini residenti nati nel 2008.

Copertura vaccinazioni obbligatorie al 12° mese

Vaccinati = bambini residenti nati nel 2009 che al 12° mese di età hanno ricevuto almeno 2 dosi di tutte le vaccinazioni obbligatorie. Totale residenti = bambini residenti nati nel 2009.

Copertura vaccinazioni obbligatorie al 24° mese

Vaccinati = bambini residenti nati nel 2008 che al 24° mese di età hanno ricevuto almeno 3 dosi di tutte le vaccinazioni obbligatorie. Totale residenti = bambini residenti nati nel 2008.

Copertura vaccinale difterite-tetano – pertosse – poliomielite a 7 anni

Vaccinati = bambini residenti nati nel 2003 che a 7 anni di età hanno ricevuto almeno 4 dosi di vaccino. Totale residenti = bambini residenti nati nel 2003.

Copertura vaccinale epatite B a 13 anni

Vaccinati = ragazzi residenti nati nel 1997 che a 13 anni hanno completato il ciclo antiepatite B. Totale residenti = ragazzi residenti nati nel 1997.

Copertura vaccinale morbillo al 24° mese

Vaccinati = bambini residenti nati nel 2008 che al 24° mese hanno ricevuto 1 dose di vaccino. Totale residenti = bambini residenti nati nel 2008.

Copertura vaccinale morbillo a 7 anni

Vaccinati = bambini residenti nati nel 2003 che a 7 anni di età hanno ricevuto almeno 1 dose di vaccino. Totale residenti = bambini residenti nati nel 2003.

Copertura vaccinale morbillo a 13 anni

Vaccinati = ragazzi residenti nati nel 1997 che a 13 anni hanno ricevuto 1 o 2 dosi di vaccino. Totale residenti = ragazzi residenti nati nel 1997.

Copertura vaccinale morbillo - parotite - rosolia al 24° mese

Vaccinati = bambini residenti nati nel 2008 che al 24° mese hanno ricevuto 1 dose di vaccino. Totale residenti = bambini residenti nati nel 2008.

Copertura vaccinale morbillo – parotite - rosolia a 7 anni

Vaccinati = bambini residenti nati nel 2003 che a 7 anni di età hanno ricevuto almeno 1 dose di vaccino. Totale residenti = bambini residenti nati nel 2003

Copertura vaccinale morbillo – parotite - rosolia a 13 anni

Vaccinati = ragazzi residenti nati nel 1997 che a 13 anni hanno ricevuto almeno 1 dose di vaccino. Totale residenti = ragazzi residenti nati nel 1997.

Soggetti totalmente inadempienti al 12° mese = bambini che non hanno iniziato alcun tipo di vaccinazione obbligatoria.

Obiettori = per obiettore va inteso chi rifiuta di vaccinare il figlio in modo esplicito firmando il dissenso o a voce, oppure chi chiede di rinviare le vaccinazioni dopo una determinata età o a età da determinarsi, senza che esistano vere controindicazioni.

Copertura vaccinale pneumococco al 12° mese

Vaccinati = bambini residenti nati nel 2009 che al 31/12/2010 hanno ricevuto almeno 2 dosi di vaccino. Totale residenti = bambini residenti nati nel 2008.

Copertura vaccinale pneumococco al 24° mese

Vaccinati = bambini residenti nati nel 2008 che al 31/12/2010 hanno ricevuto 3 dosi di vaccino. Totale residenti = bambini residenti nati nel 2008.

Copertura vaccinale in bambini in condizioni di alto rischio di infezione invasiva da pneumococco

Vaccinati = bambini 0-17 anni affetti da patologia cronica che hanno ricevuto la vaccinazione. Totale bambini = bambini 0-17 anni affetti da patologia cronica.

Copertura vaccinale meningococco

Vaccinati = bambini residenti nati nel 2008 che al 24° mese di età hanno ricevuto 1 dose di vaccino, adolescenti nati nel 1994 che al 31/12/2010 hanno ricevuto 1 dose di vaccino. Totale residenti = bambini residenti nati nel 1994.

Copertura vaccinale varicella

Adolescenti nati nel 1994 che al 31/12/2010 hanno ricevuto 2 dosi di vaccino. Totale residenti = bambini residenti nati nel 1994.

Copertura vaccinale HPV nella coorte di nascita 1999

Vaccinati = ragazze residenti nate nel 1999 che al 30/06/2011 hanno ricevuto 1 o 2 o 3 dosi di vaccino. Totale residenti = ragazze residenti nate nel 1999.

Copertura vaccinale HPV nella coorte di nascita 1998

Vaccinati = ragazze residenti nate nel 1998 che al 30/06/2011 hanno ricevuto 1 o 2 o 3 dosi di vaccino. Totale residenti = ragazze residenti nate nel 1998.

Copertura vaccinale HPV nella coorte di nascita 1997

Vaccinati = ragazze residenti nate nel 1997 che al 30/06/2011 hanno ricevuto 1 o 2 o 3 dosi di vaccino. Totale residenti = ragazze residenti nate nel 1997.