



Epidemiologia del sovrappeso e dell'obesità nelle diverse età della vita

**Attrezziamoci per Guadagnare
Salute: cuore, gambe, cervello**

Venezia, 30 sett. e 9 ott. 2014

Dott. Silvia Milani
Dipartimento di Prevenzione
ULSS 13 Mirano

Obesità

- Grande obeso perde in media 8-10 anni di vita
 - Ogni 15 Kg di peso in eccesso il rischio di morte prematura aumenta del 15%
 - La spesa sanitaria di una persona obesa è superiore del 25% a quella di una persona normale
-

Eccesso di peso e malattie

- Malattie cardiovascolari
 - Ictus
 - Diabete
 - Neoplasie (endometriale, coloretale, renale, della colecisti e della mammella in post-menopausa)
 - Malattie della colecisti
 - Osteoartriti.
-
- Altri problemi di salute associati ad un eccesso di peso corporeo sono: ipertensione, ipercolesterolemia, apnea notturna, asma....
-

Indice di massa corporea

Bmi = peso (in kg)/quadrato dell'altezza (in metri).

Le classi di peso indicate dal Bmi sono:

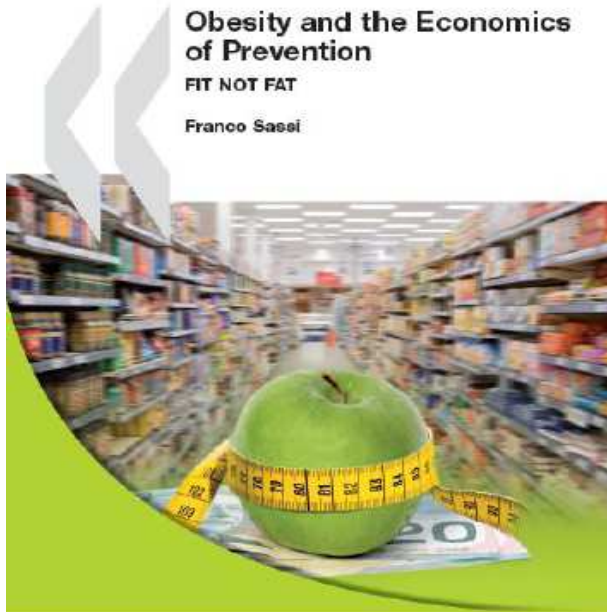
< 18,5 sottopeso

18,5 – 24,9 normopeso

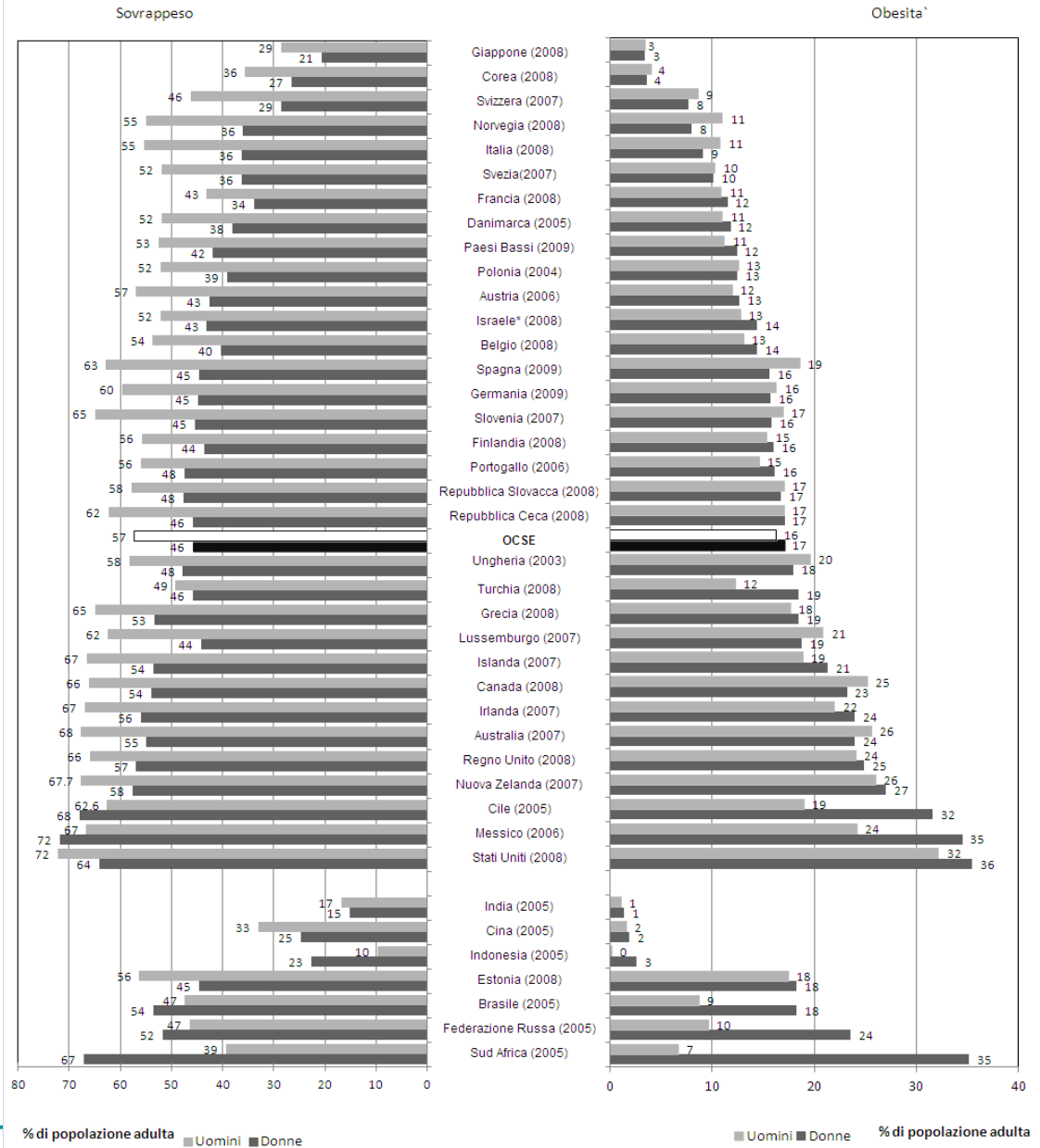
25 – 29,9 sovrappeso

> 30 obesità.

Tassi di obesità e sovrappeso nell' area OCSE e nelle principali economie

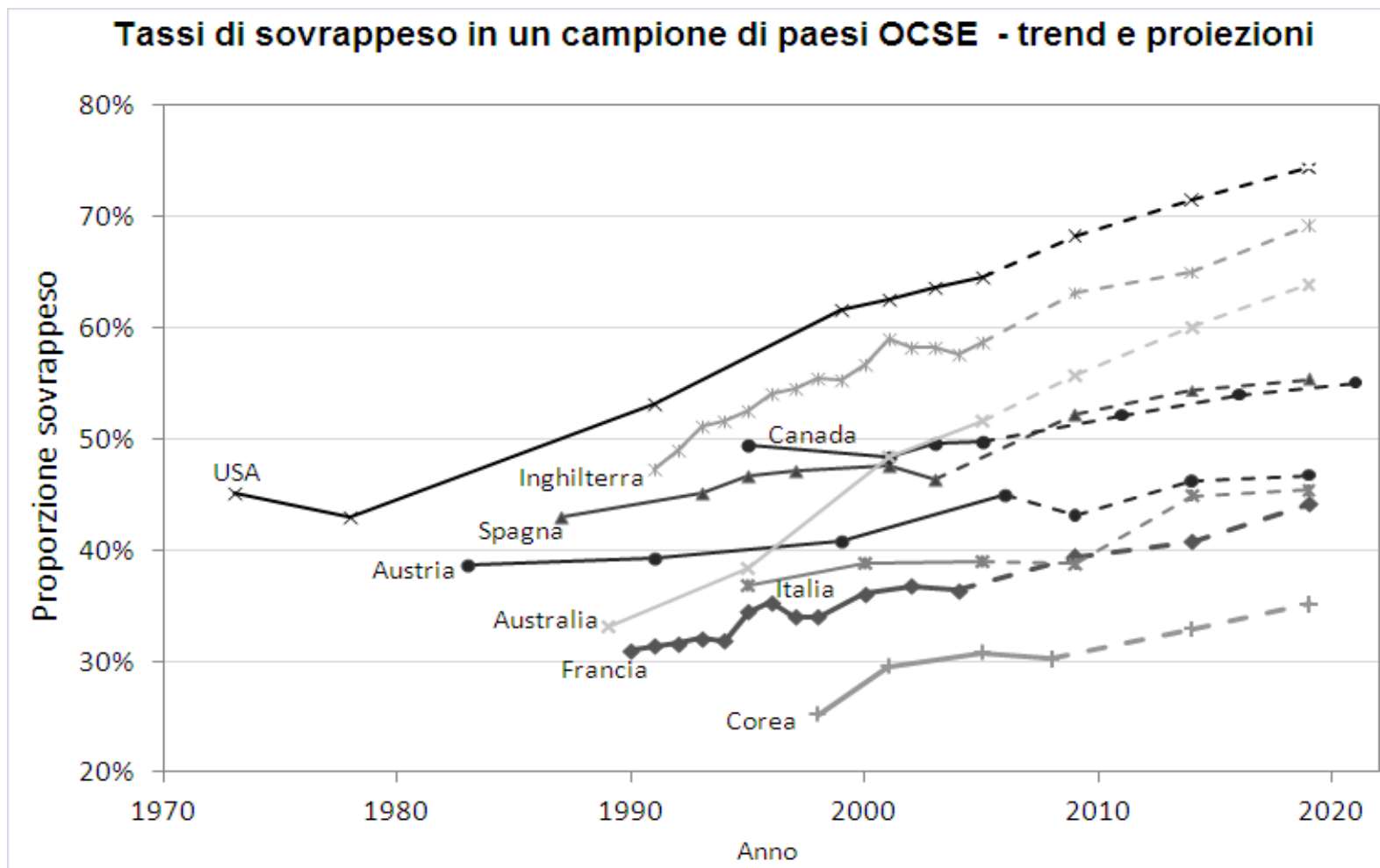


Obesità e sovrappeso nei paesi dell'OCSE e nei paesi non OCSE (adulti)



Nota: Per Australia, Canada, Repubblica Ceca, Irlanda, Giappone, Corea, Lussemburgo, Messico, Nuova Zelanda, Repubblica Slovacca, Regno Unito e Stati Uniti, i tassi si basano su misurazioni dell'indice di massa corporea (BMI), piuttosto che sull'autovalutazione.
Fonte: OECD Health Data 2010, e OMS Infobase per il Brasile, Cile, Cina, India, Indonesia, Russia e Sud Africa.

GLOBESITY

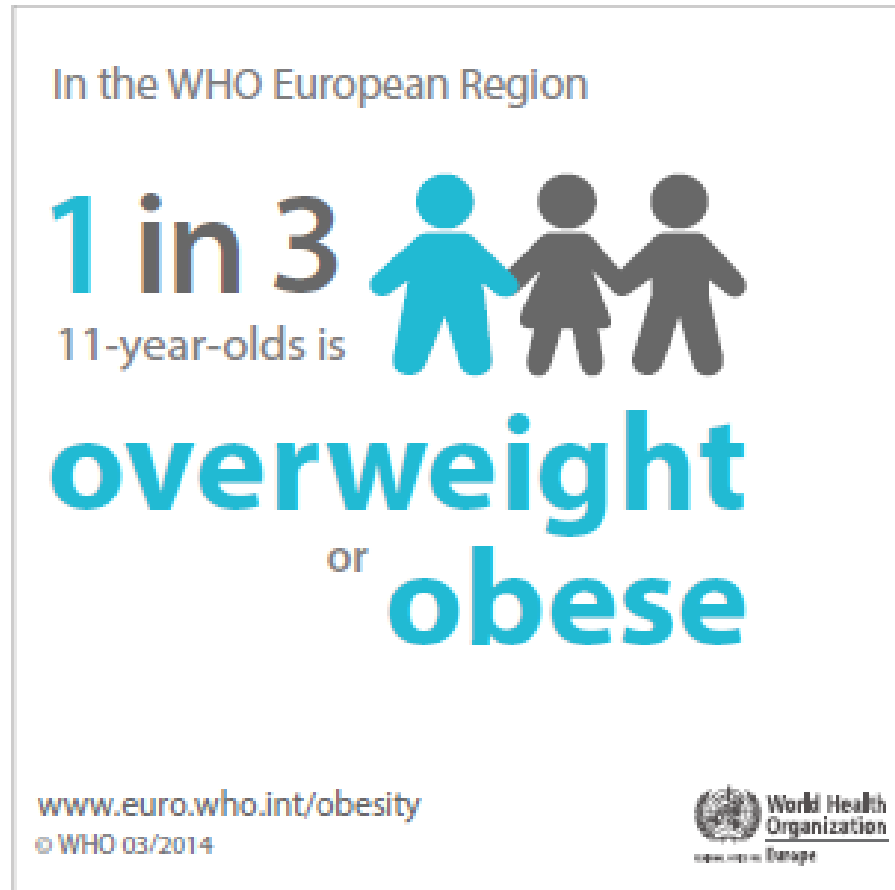


Cause dell'epidemia di obesità

- Aumento offerta prodotti alimentari
- Innovazioni tecnologiche
- Modifiche nella preparazione e consumo dei pasti
- Diminuzione attività fisica
- Politiche pubbliche (urbanistica e trasporti)



Sovrappeso e obesità nell' Unione Europea



Data and statistics

60%

è la percentuale di bambini sovrappeso prima della pubertà che saranno in sovrappeso anche da adulti



Situazione nutrizionale dei bambini (8-9 anni)

Fig. 2 - Sovrappeso+obesità per regione, bambini di 8-9 anni della 3^a primaria, OKkio alla SALUTE 2012



Italia 2012:

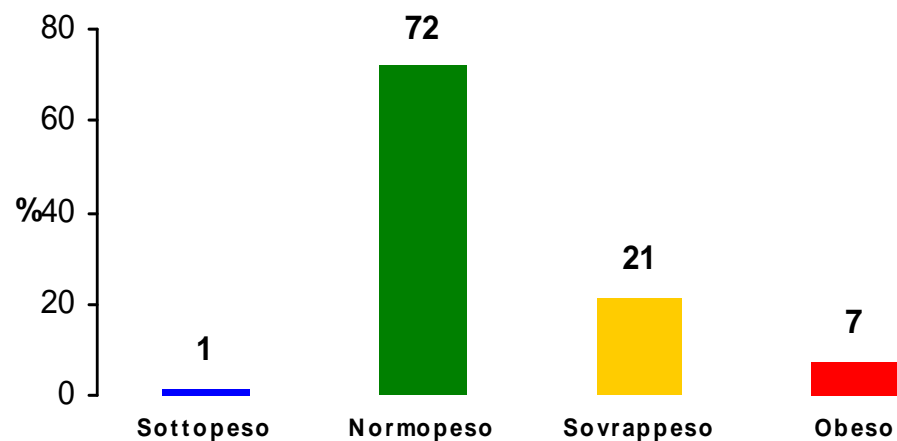
22.2% sovrappeso

10.6% obesi



Situazione nutrizionale dei bambini (8-9 anni)

Regione Veneto – OKkio 2012



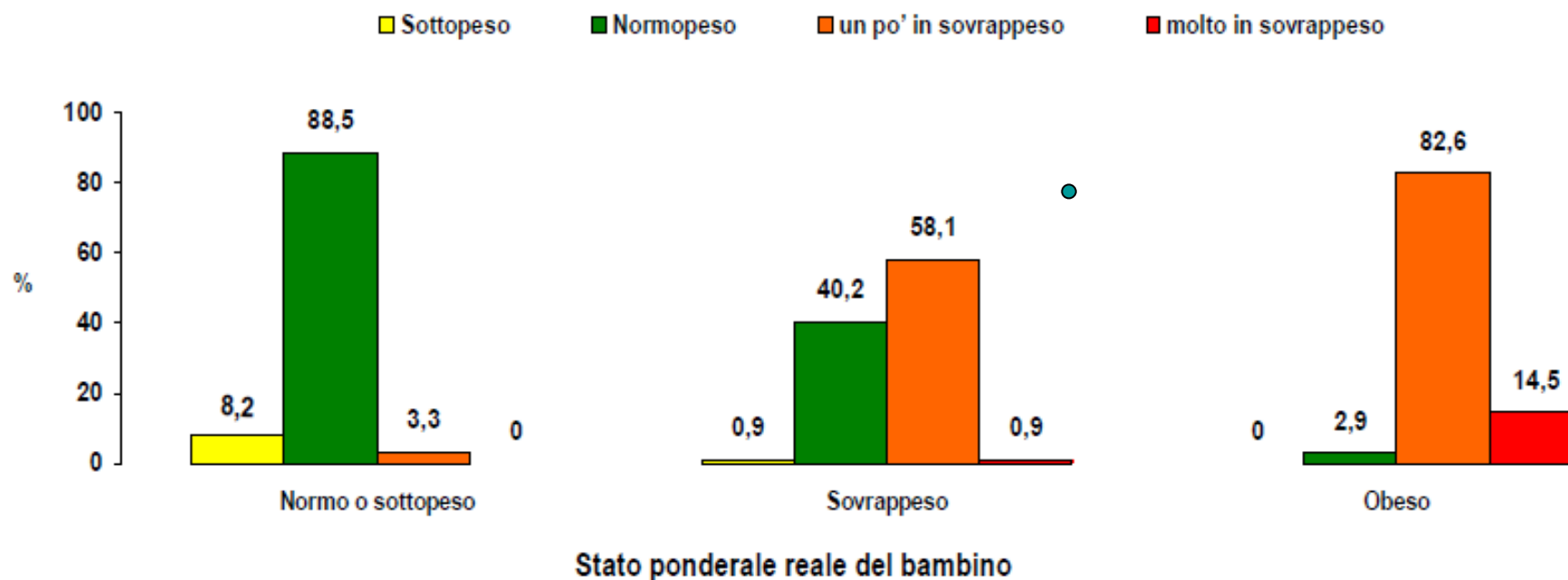
Quanti in eccesso ponderale ?
+ di 1/4





La percezione delle madri rispetto allo stato ponderale dei figli – *Veneto 2012*

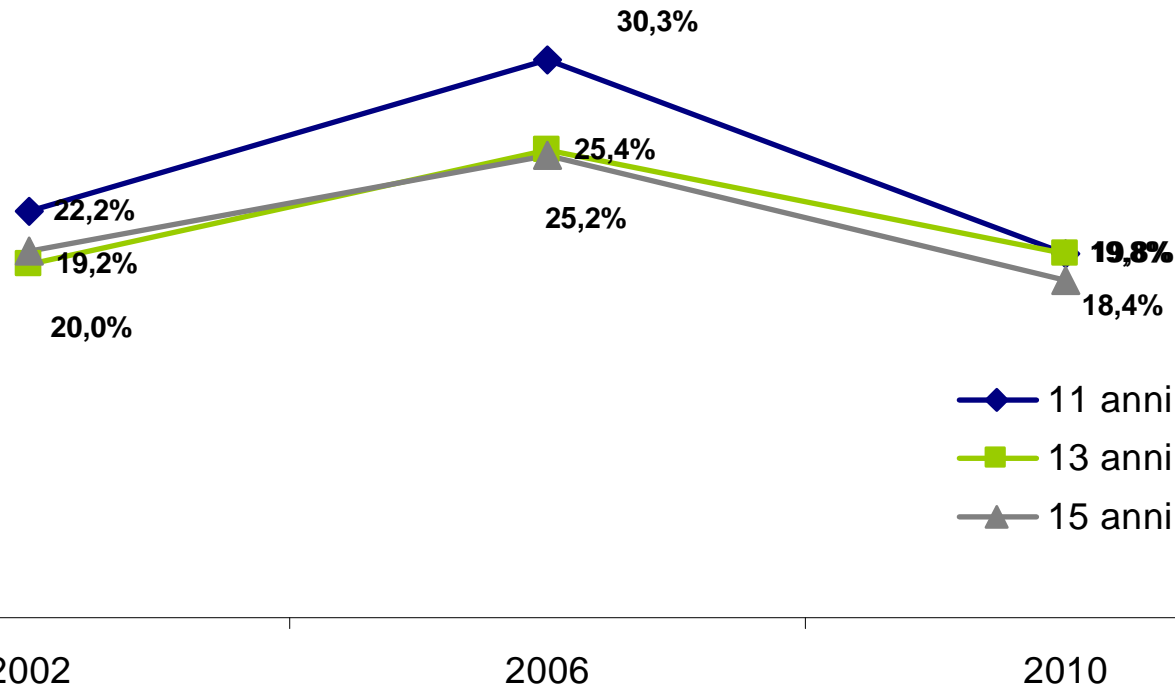
Le madri pensano che il loro figlio sia:



Variazioni temporali del rischio di eccesso ponderale dei ragazzi



HBSC 2010 - Veneto
Rischio di eccesso ponderale per i maschi di 11, 13 e 15 anni



Variazioni temporali del rischio di eccesso ponderale delle ragazze



HBSC 2010 - Veneto

Rischio di eccesso ponderale per le femmine di 11, 13 e 15 anni

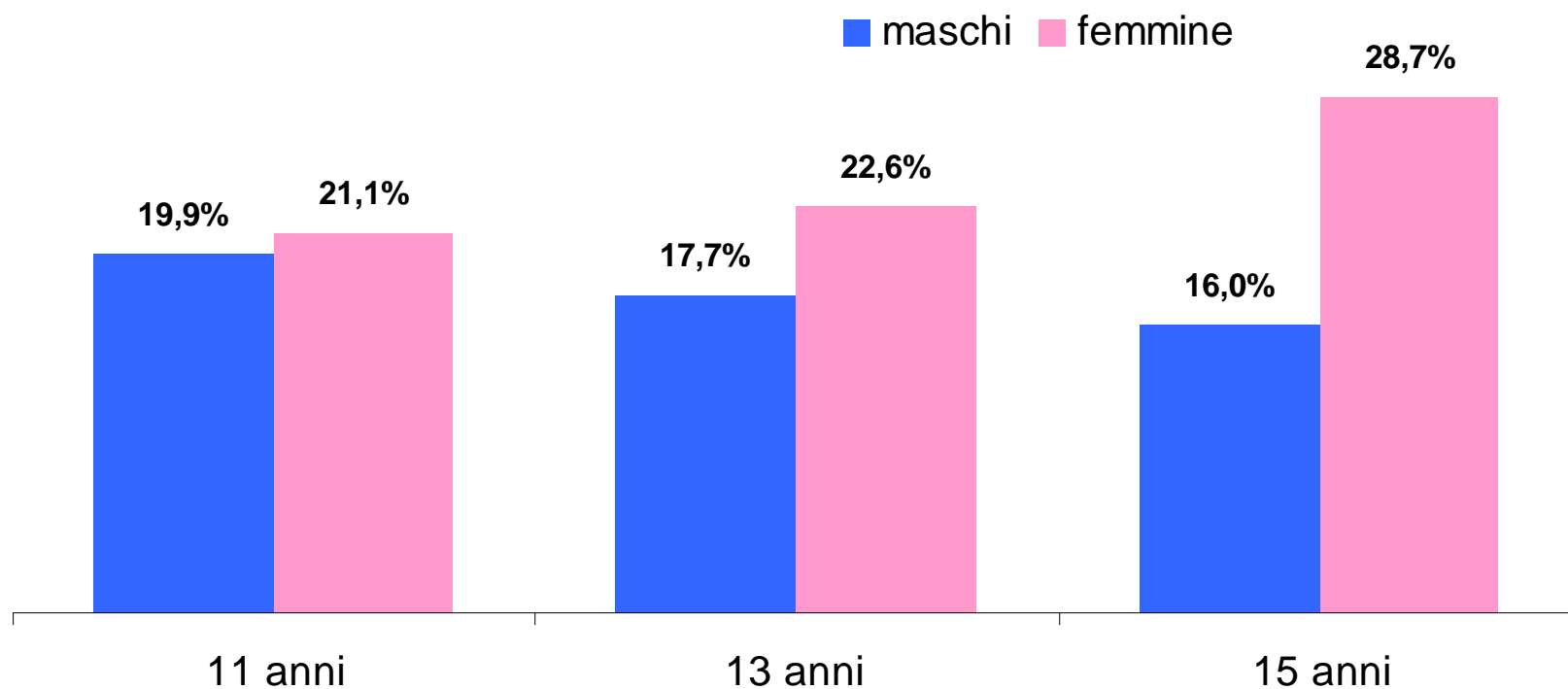


Insoddisfazione per il proprio peso corporeo



HBSC 2010 - Veneto

Insoddisfazione per il proprio peso corporeo: "sentirsi grassi"

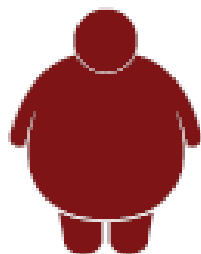


Sovrappeso e obesità nell' Unione Europea

In the WHO/European Region



over 50%
of people are
overweight or obese



over 20%
of people are
obese

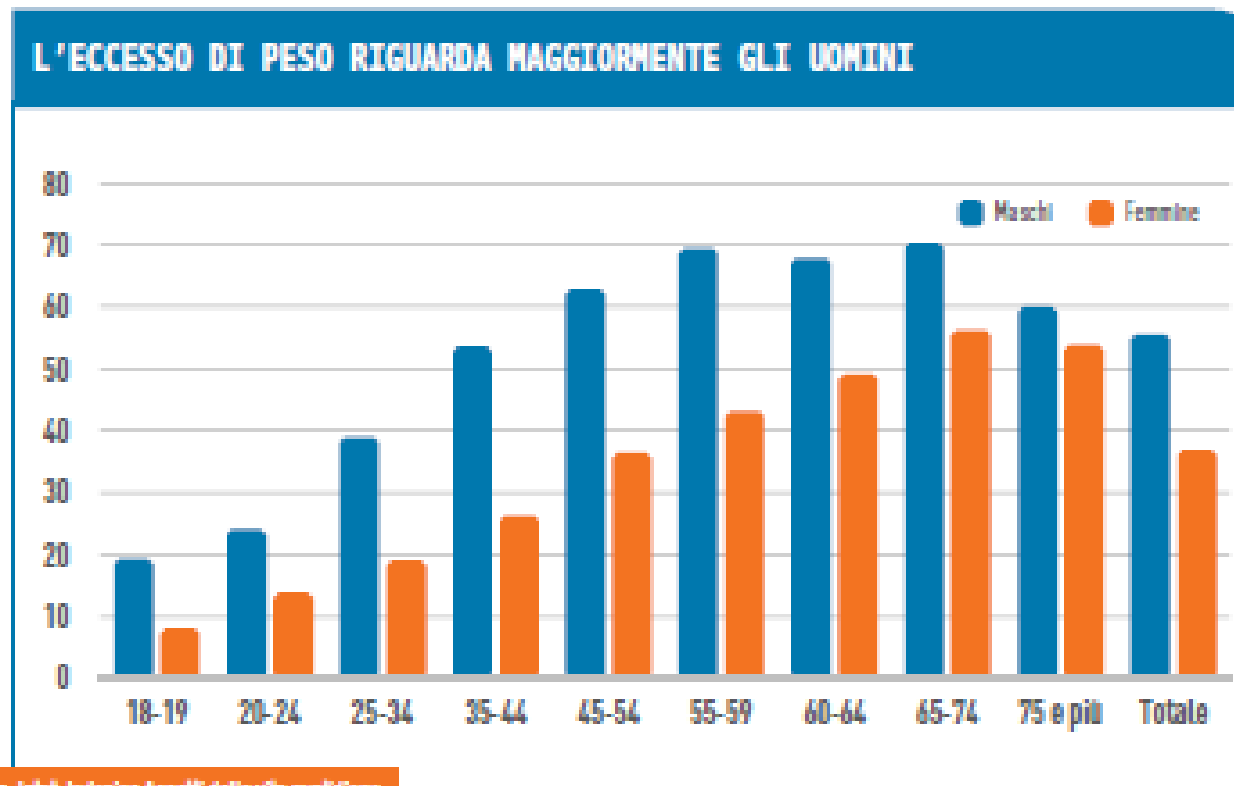
www.euro.who.int/obesity

© WHO 07/2013

Adulti (18+ anni) in eccesso ponderale: 44.1%

Italia 2013

FIGURA 5.
Persone di 18
anni e più in
sovrappeso o
obese per sesso
e classe di età.
Anno 2013.
Per 100 persone
di 18 anni e più
con le stesse
caratteristiche



Fonte: Istat, Indagine Aspetti della vita quotidiana

tratto da BES 2014

<http://www.misuredelbenessere.it/index.php?id=66>



RAPPORTO BES E ALTRE PUBBLICAZIONI

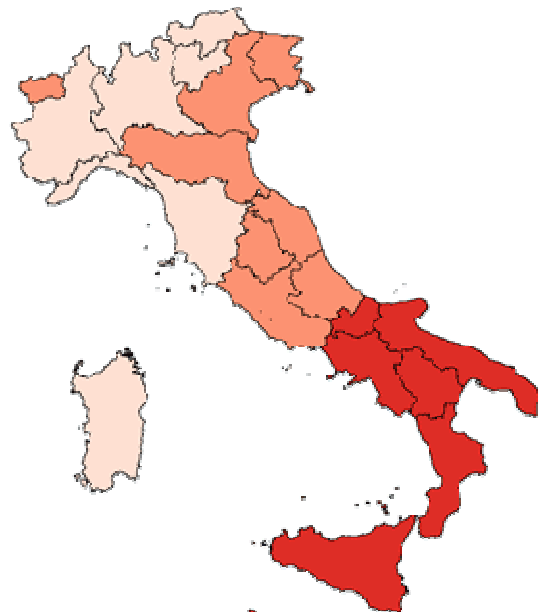
Le 12 dimensioni del benessere

Il progetto per misurare il benessere equo e sostenibile, nato da un'iniziativa congiunta del Cnel e dell'Istat, si inquadra nel dibattito internazionale sul "superamento del Pil", alimentato dalla consapevolezza che i parametri sui quali valutare il progresso di una società non possano essere esclusivamente di carattere economico, ma debbano tenere conto anche delle fondamentali dimensioni sociali e ambientali del benessere, corredate da misure di diseguaglianza e sostenibilità.

Adulti (18-69 anni) in eccesso ponderale

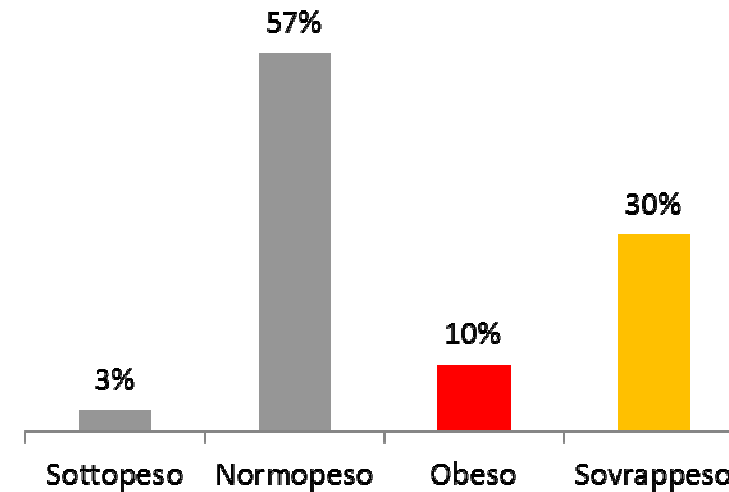


**Persone in eccesso ponderale
(BMI > 25) - Pool Passi 2010-2013**
41,8% (IC 95%: 41,5-42,1%)



■ % significativamente superiore al pool
■ % non significativamente diversa dal pool
■ % significativamente inferiore al pool

**Persone in eccesso ponderale
(BMI > 25) - Veneto 2013**
39,6% (IC 95%: 38,3-41,0%)



Veneto

→ 980.000 persone in sovrappeso e 332.000 obesi tra i 18-69enni

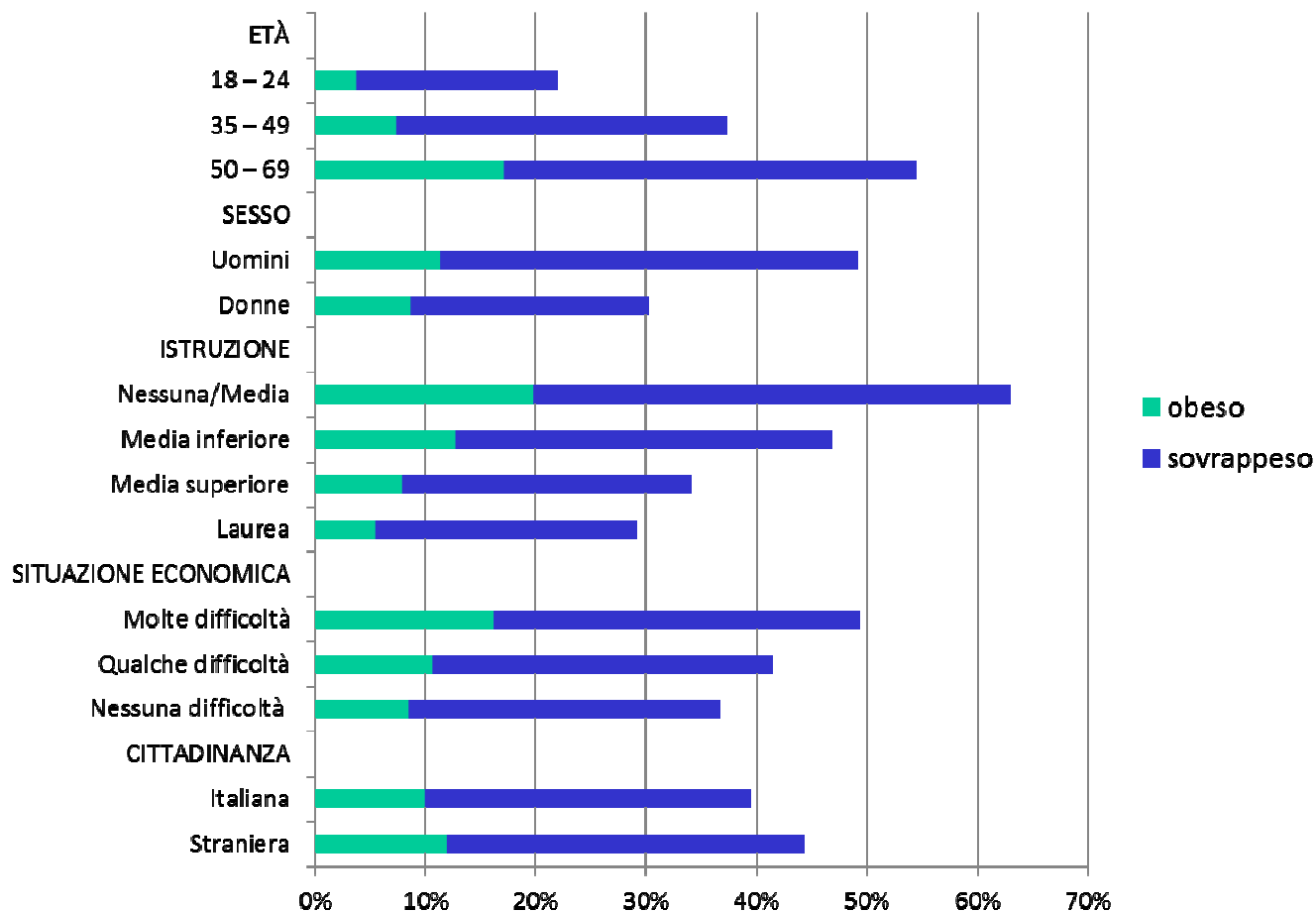
→ l'eccesso ponderale è più diffuso:

- nella fascia 50-69 anni (54%)
- negli uomini
- persone con bassa istruzione (63%)

Adulti (18-69 anni) in eccesso ponderale

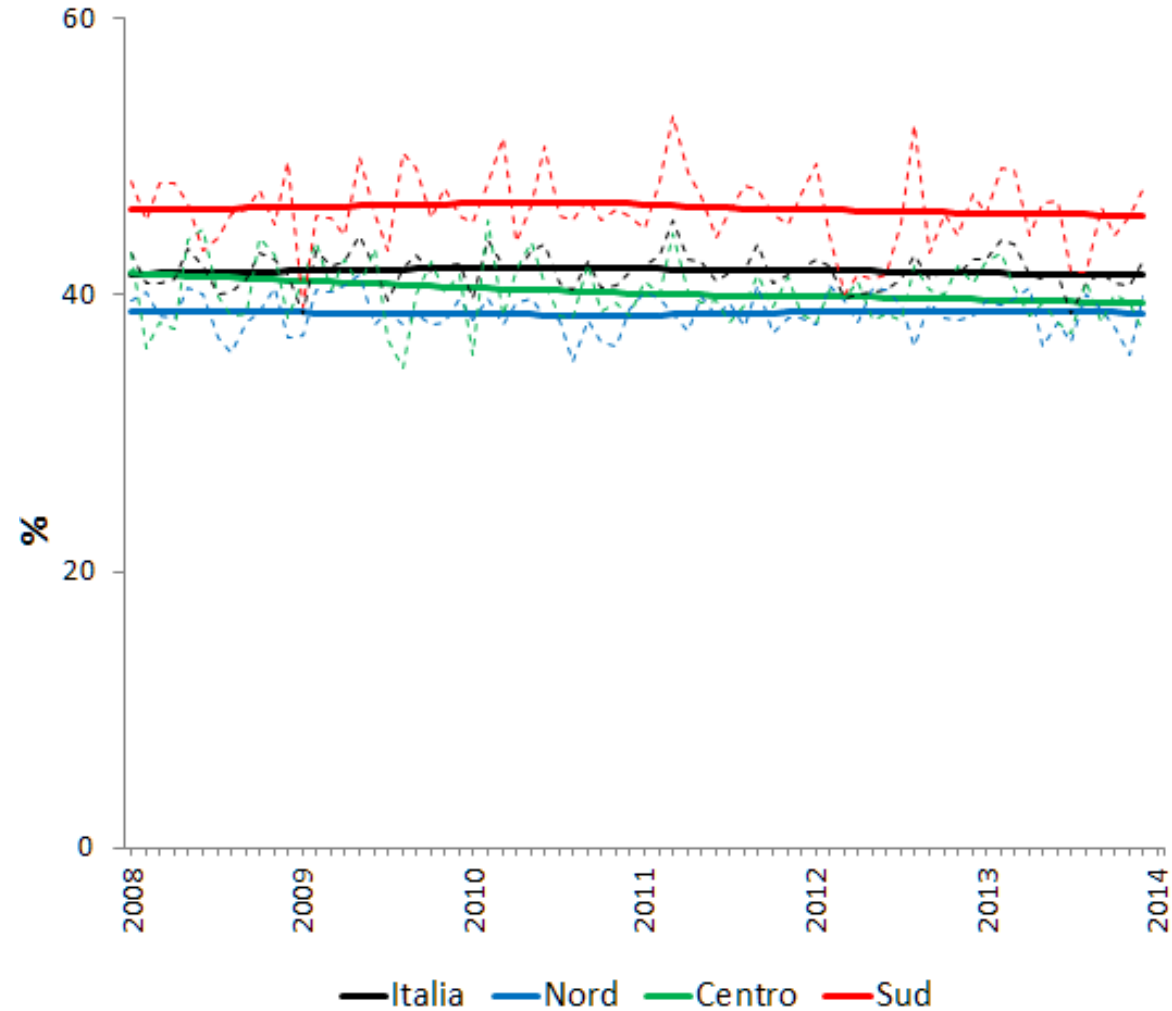


Eccesso ponderale
Prevalenze per caratteristiche socio-demografiche
Veneto 2013



Trend dell'eccesso ponderale

Prevalenza mensile - Pool di Asl - Passi 2008-2013

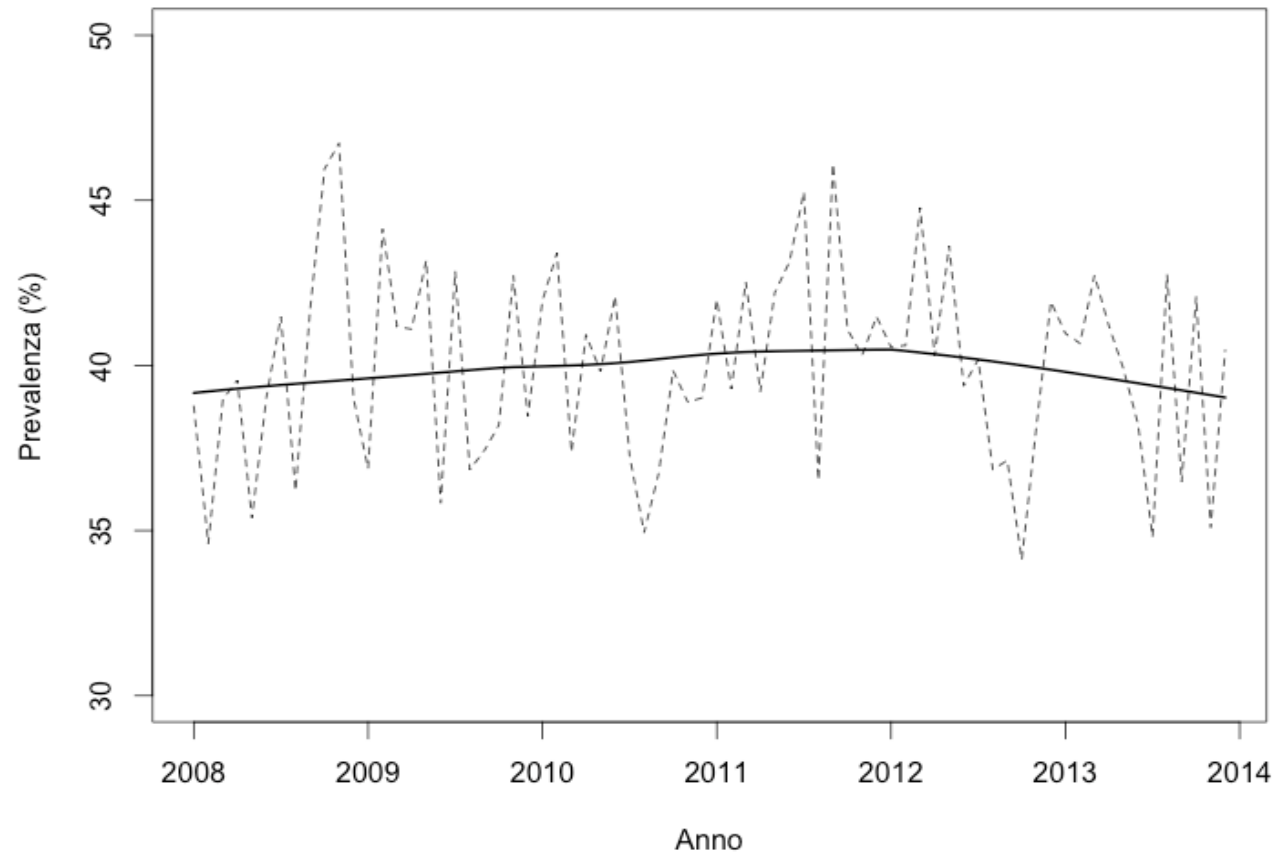


Trend dell'eccesso ponderale

Prevalenza mensile - Veneto - Passi 2013



Prevalenza eccesso ponderale. Dati PASSI 2008-2013. Regione Veneto

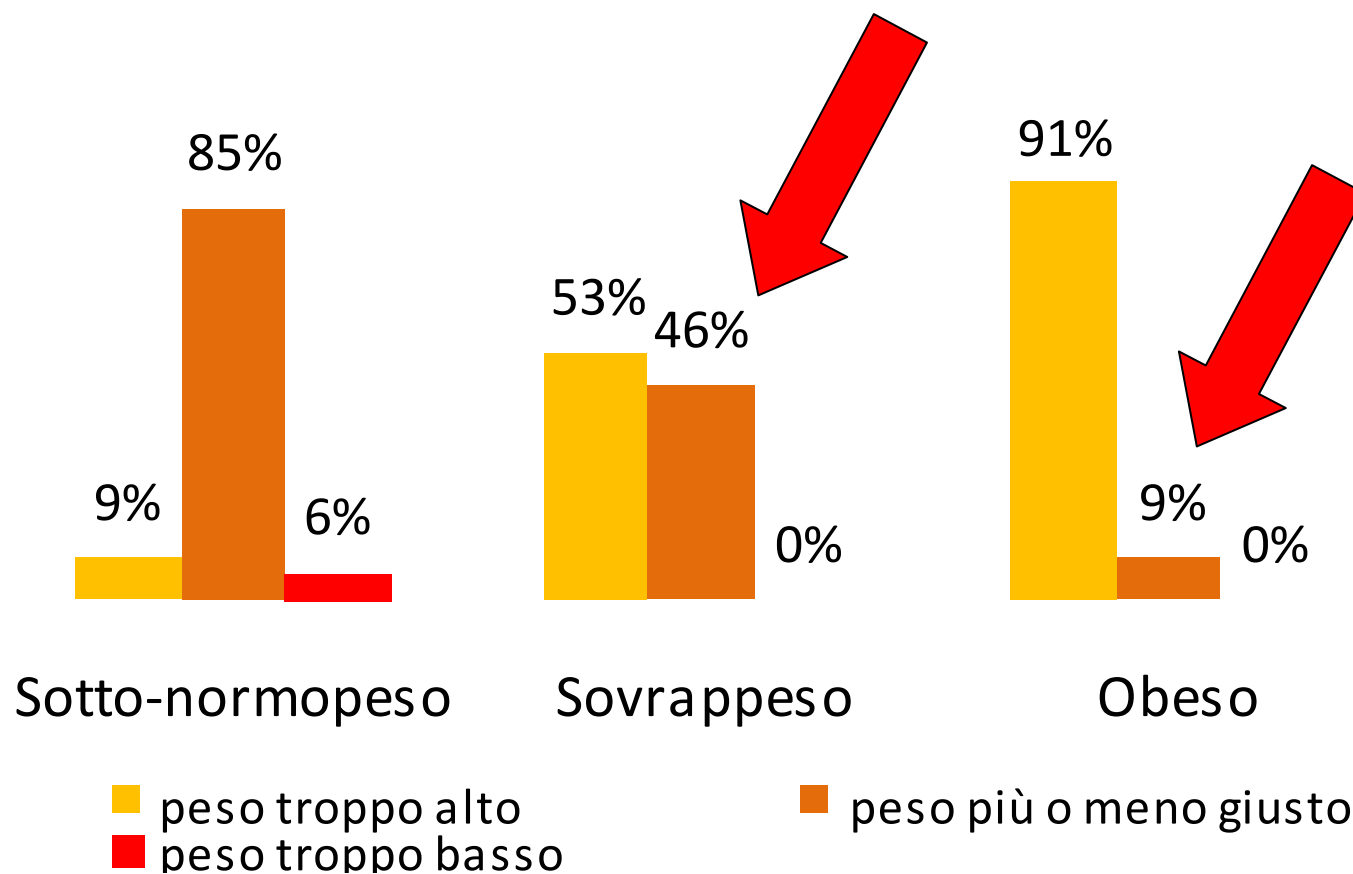


Università
Ca' Foscari
Venezia

Percezione del proprio peso corporeo

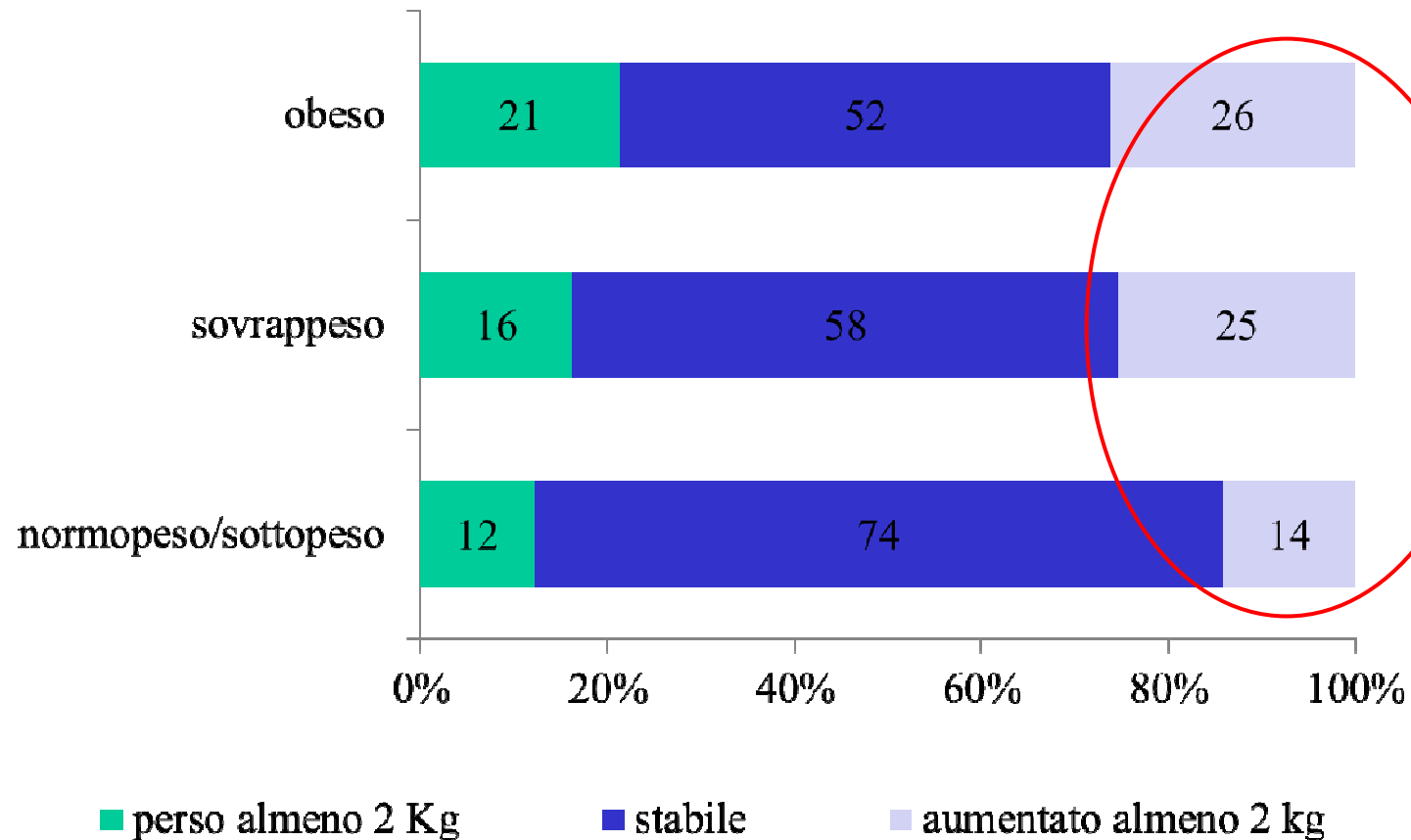


Veneto - Passi 2013



Quante persone hanno cambiato peso negli ultimi due anni

Veneto - Passi 2013



Sovrappeso e obesità

Epidemia globale

Trend in aumento in tutti i paesi del mondo

In Italia gradiente nord/sud

Nel Veneto:

- 4 adulti su 10 e più di un bambino su 4 sono in eccesso ponderale;
 - l'eccesso ponderale è significativamente più frequente: col crescere dell'età, negli uomini, nelle persone con basso livello di istruzione, nelle persone con difficoltà economiche;
 - La percezione del proprio peso o di quello dei figli spesso non è corretta.
-