

Progetto *Allacciali alla vita* per la promozione della sicurezza dei bambini in auto

Introduzione

Nel 2005 il dipartimento di Sanità Pubblica e la Pediatria di Comunità dell'Ausl di Cesena, da tempo impegnati nella promozione della sicurezza stradale e della salute dei bambini, hanno iniziato una collaborazione volta alla promozione della sicurezza dei bambini in auto. Dopo l'analisi epidemiologica del fenomeno e la verifica, tramite un'indagine ad hoc, dello scarso utilizzo dei seggiolini nei comuni di Cesena e Cesenatico è stato elaborato un progetto di promozione della sicurezza dei bambini in auto con il principale obiettivo di incrementare l'utilizzo dei dispositivi per auto nei bambini da 0 a 6 anni.

Il progetto ha previsto, innanzitutto, una formazione degli operatori sanitari coinvolti nella cura dei neonati sull'uso corretto dei seggiolini, attraverso seminari di formazione sulla sicurezza del bambino in auto, svolti nel 2007. Gli operatori a loro volta informano i genitori presso le strutture consultoriali ed ospedaliere, ad esempio al momento della dimissione della madre e del bambino dopo il parto o durante i corsi di preparazione alla nascita. Inoltre è stato organizzato un momento formativo anche per i pediatri di famiglia e ospedalieri, ed informazioni sul corretto uso dei dispositivi di sicurezza per bambini in auto sono state inserite anche nei nuovi libretti pediatrici.

L'educazione e sensibilizzazione dei genitori all'uso corretto dei seggiolini si è svolta attraverso degli incontri a tema con i genitori di bambini che frequentano asili nido e scuole per l'infanzia del territorio coinvolti nel progetto.

Descrizione dell'intervento

Nell'anno scolastico 2006-2007, in via sperimentale, il progetto ha coinvolto 4 asili nido di Cesena. In questi asili sono state fatte nei mesi di gennaio e febbraio delle rilevazioni sull'uso dei seggiolini per auto, durante l'orario di ingresso a scuola (7.30-9.00) per capire le abitudini dei genitori e conoscere la situazione "di partenza". Tali rilevazioni sono state ripetute dopo gli incontri (ai quali erano presenti un medico pediatra, una psicologa e un'assistente sanitaria dell'Ausl di Cesena e un rappresentante della Polizia Municipale) per capire se c'è stata una modificazione nel comportamento dei genitori dopo gli incontri di sensibilizzazione.

Nell'anno scolastico 2007-2008 si è esteso il progetto anche alle scuole per l'infanzia e al distretto del rubicone (in totale 14 scuole dei comuni di Cesena, Gambettola, Savignano, S. Mauro Pascoli) e sono state effettuate delle rilevazioni sull'uso dei seggiolini anche davanti alle tre scuole per

l'infanzia di Gambettola, per osservare e confrontare il comportamento dei genitori dei bambini che frequentano gli asili nido e le scuole materne.

Negli anni scolastici 2006-2007 e 2007-2008 il progetto nella sua forma completa, comprensivo anche delle rilevazioni pre e post intervento educativo, è stato dunque effettuato su quattro asili nido del comune di Cesena e tre scuole per l'infanzia del comune di Gambettola .

Nell'anno scolastico 2008-2009 il progetto ha interessato in particolar modo i comuni di Cesena, dove sono stati coinvolti due asili nido e due scuole per l'infanzia, il comune di Gatteo con tutte le cinque scuole per l'infanzia delle tre località (Gatteo Terra, Gatteo Mare, Sant'Angelo di Gatteo) e il comune di Mercato Saraceno con l'intero istituto comprensivo (quattro scuole per l'infanzia e due scuole primarie).

Le osservazioni pre e post intervento sono state effettuate nelle quattro scuole di Cesena e in quattro scuole di Gatteo (in una l'intervento è stato programmato per l'inizio del prossimo anno scolastico quindi abbiamo al momento solo le osservazioni pre intervento).

Risultati del monitoraggio pre e post-intervento

Anni Scolastici 2006-2007 e 2007-2008

Durante il monitoraggio sono stati osservati complessivamente 1132 bambini trasportati.

Prima dell'intervento la percentuale complessiva di bambini trasportati correttamente con seggiolino era del 60% negli asili nido e del 35% nelle Scuole per l'infanzia.

Dopo l'intervento educativo la percentuale di bambini trasportati correttamente è salito nei nidi dal 60% all'80% e nelle scuole per l'infanzia dal 35% al 53%

Anno Scolastico 2008-2009

Durante il monitoraggio sono stati osservati complessivamente 924 bambini trasportati.

Prima dell'intervento la percentuale complessiva di bambini trasportati correttamente con seggiolino negli asili nido e scuole per l'infanzia coinvolte era del 43,5% mentre dopo l'intervento educativo la percentuale di bambini trasportati correttamente è salito al 55%, con un incremento dell'11,5%.

PROGETTO ALLACCIALI ALLA VITA

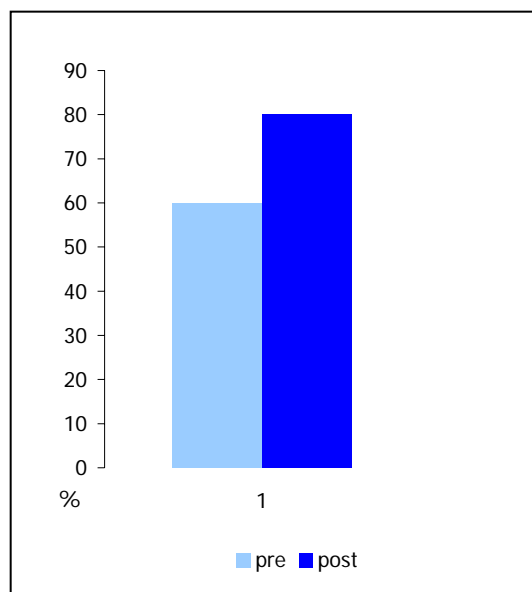
Rilevazioni sull'utilizzo dei seggiolini per auto 2006-07 e 2007-08

ASILI NIDO DI CESENA AA.SS. 2006-2008

Osservazioni svolte presso gli asili:

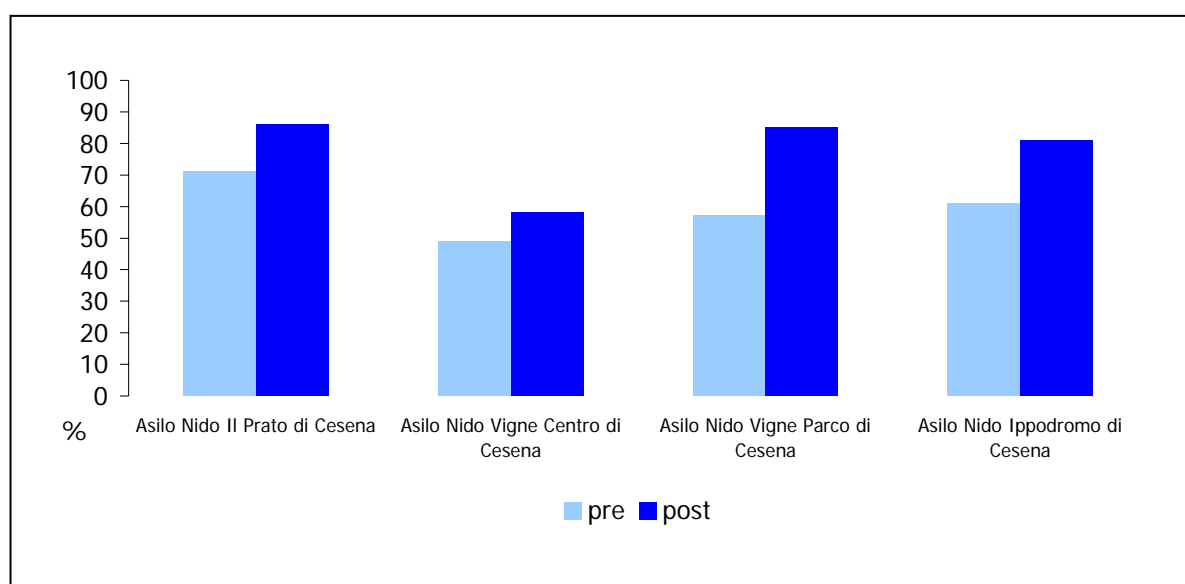
- Il Prato
- Vigne Centro
- Vigne Parco
- Ippodromo

	PRE INTERVENTO 29.01.07 – 16.02.07	POST INTERVENTO 09.05.08 – 11.06.08
TOTALE USO CORETTO	497	336
TOTALE USO NON CORETTO	300	269
Totale rilevazioni	197	67
% uso corretto	60%	80%



Incremento totale del 20% del comportamento corretto in auto

Dettaglio per gli Asili Nido di Cesena AA.SS. 2006-2008:

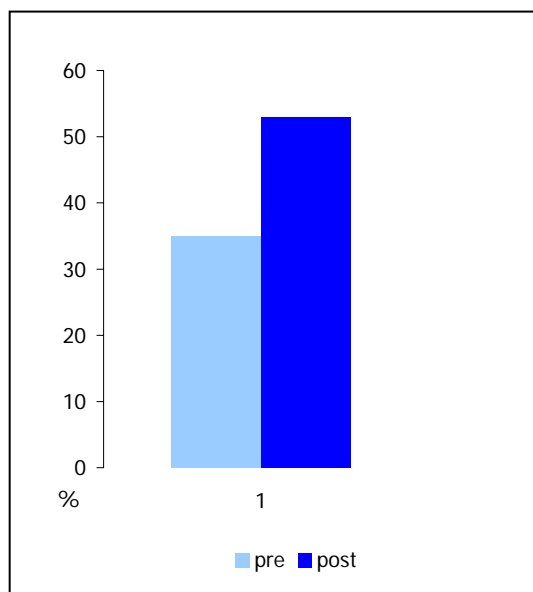


SCUOLE PER L'INFANZIA DI GAMBETTOLA A.S. 2007-2008

Osservazioni svolte presso le scuole:

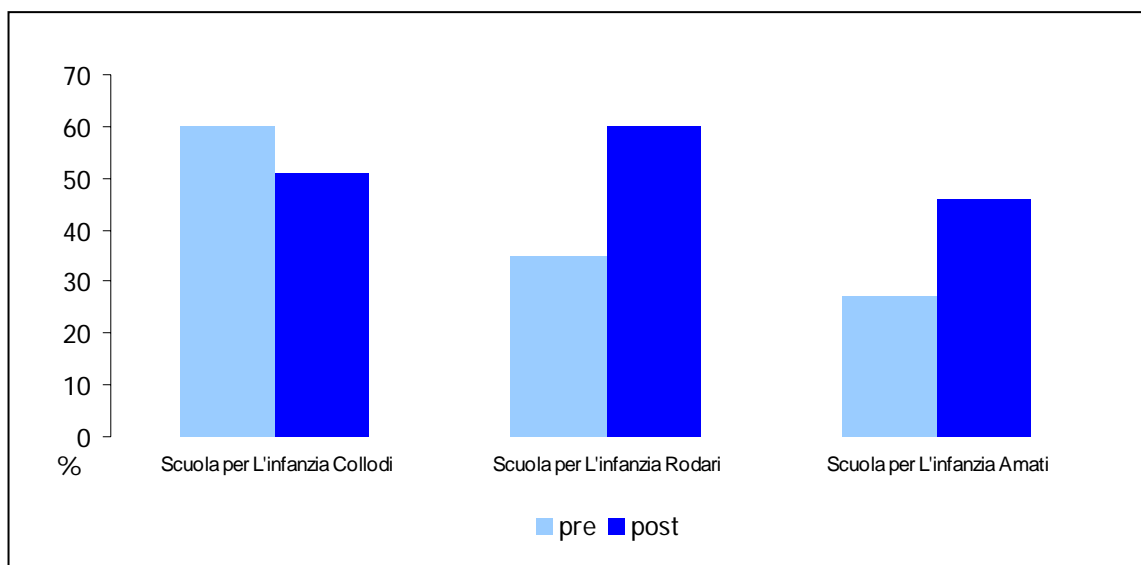
- Collodi
- Rodari
- Amati

	PRE INTERVENTO 17.10.07 – 13.11.07	POST INTERVENTO 08.04.08 – 05.06.08
TOTALE USO CORETTO	44	91
TOTALE USO NON CORRETTO	82	82
Totale rilevazioni	126	173
% uso corretto	35%	53%



Incremento totale del 18% del comportamento corretto in auto

Dettaglio per le Scuole per l'Infanzia di Gambettola A.S. 2007-2008:



PROGETTO ALLACCIALI ALLA VITA

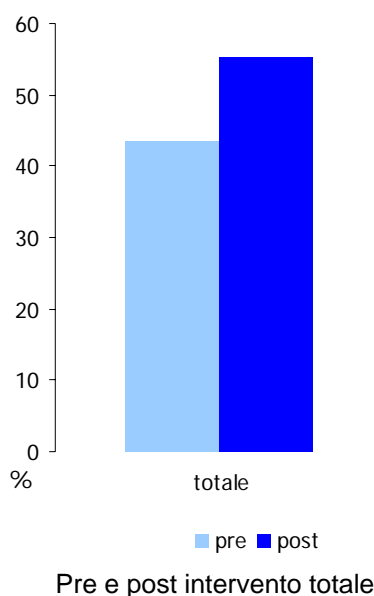
Rilevazioni sull'utilizzo dei seggiolini per auto 2008-2009

ASILI NIDO E SCUOLE PER L'INFANZIA DI CESENA E GATTEO A.S. 2008-2009

Osservazioni svolte presso:

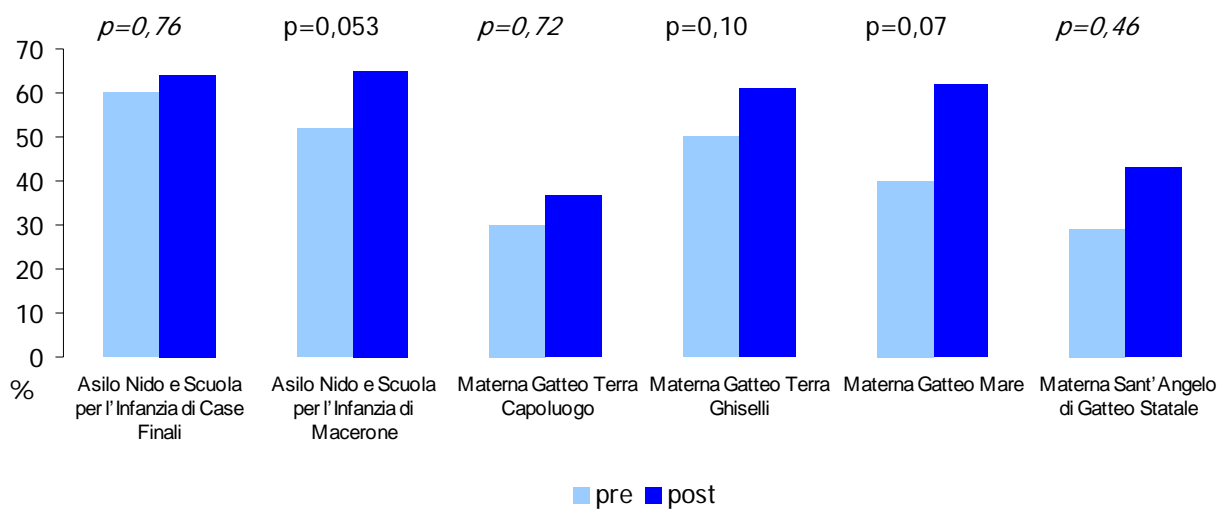
- Asilo Nido e Scuola per l'Infanzia di Case Finali a Cesena
- Asilo Nido e Scuola per l'Infanzia di Macerone a Cesena
- Scuola per l'Infanzia Capoluogo di Gatteo Terra
- Scuola per l'Infanzia Ghiselli di Gatteo Terra
- Scuola per l'Infanzia di Gatteo Mare
- Scuola per l'Infanzia di Sant'Angelo di Gatteo

	pre	post	p (chi quadro)	incremento%
Asilo Nido e Scuola per l'Infanzia di Case Finali di Cesena	60%	64%	0,756	4
Asilo Nido e Scuola per l'Infanzia di Macerone di Cesena	52%	65%	<u>0,053</u>	13
Materna Gatteo Terra Capoluogo	30%	37%	0,720	7
Materna Gatteo Terra Ghiselli	50%	61%	<u>0,120</u>	11
Materna Gatteo Mare	40%	62%	<u>0,075</u>	22
Materna Sant'Angelo di Gatteo Statale	29%	43%	0,463	14
Materna Sant'Angelo di Gatteo Privata	58%	A settembre 2009		
totale	43,5%	55%	0,047	11,5

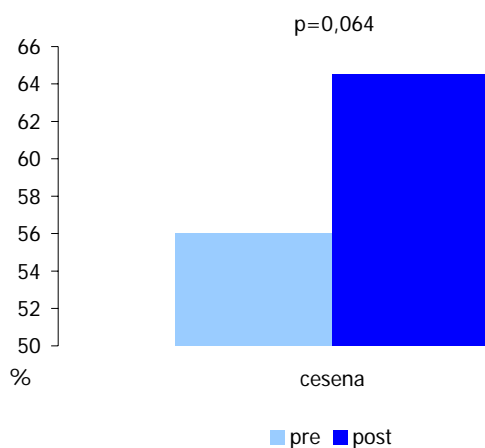


Incremento totale del 11,5% del comportamento corretto in auto

Dettaglio per Asili Nido e Scuole per l'Infanzia di Cesena e Gatteo A.S. 2008-2009:



Comune di Cesena



Comune di Gatteo

