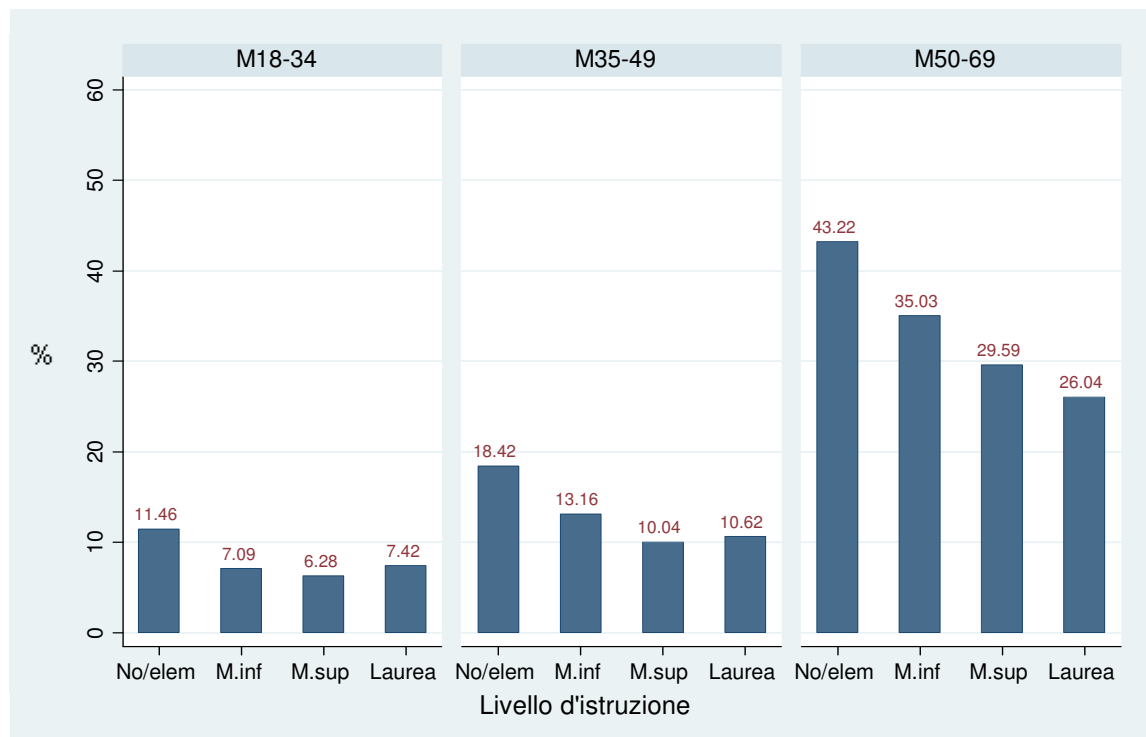


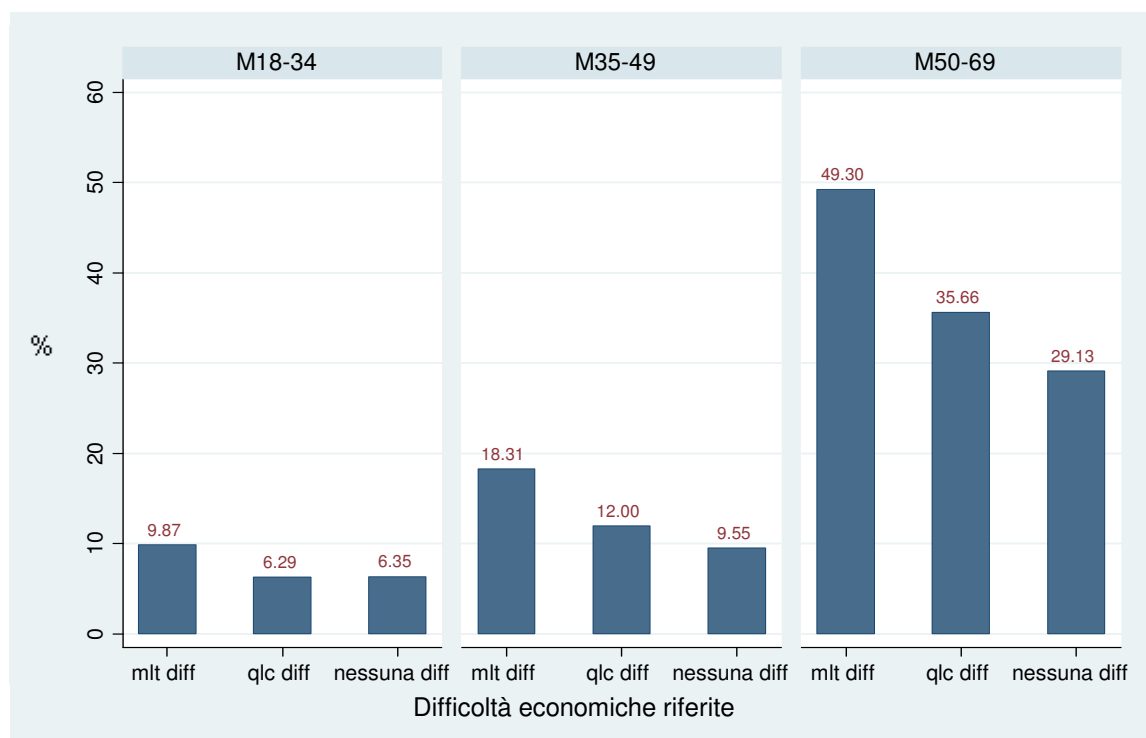
## Allegato statistico elettronico

### Uomini

Percentuale di uomini con almeno una patologia cronica per livello d'istruzione

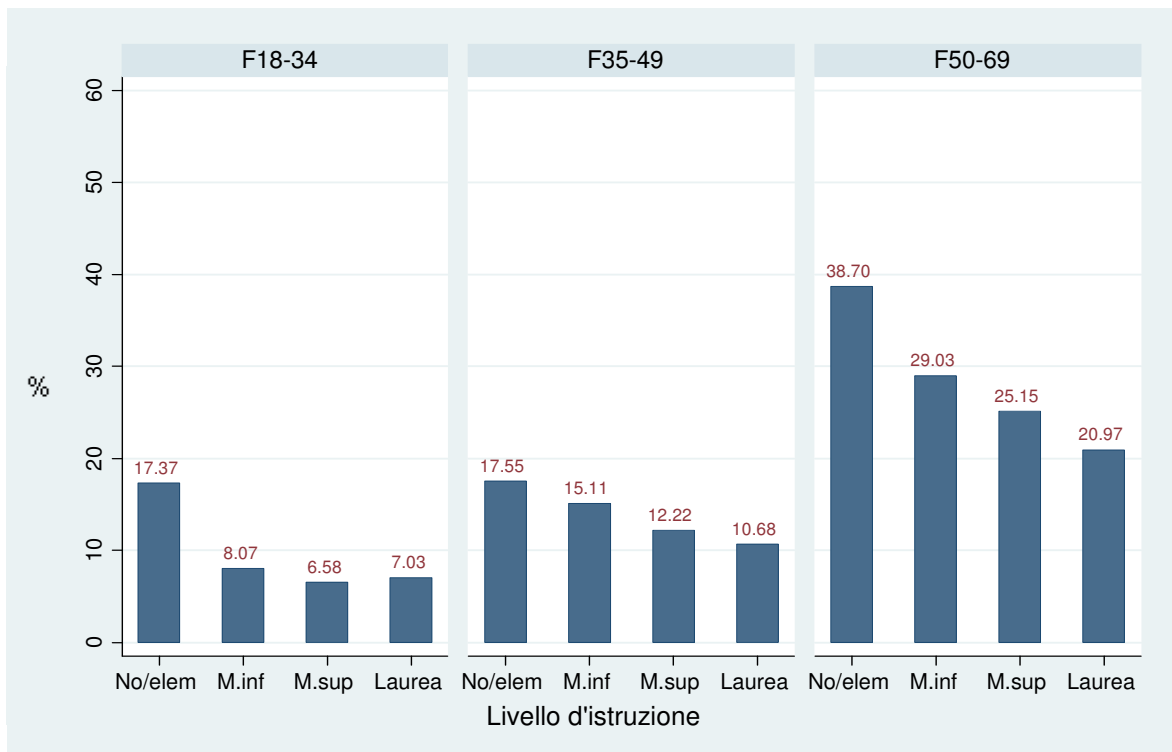


Percentuale di uomini con almeno una patologia cronica per difficoltà economiche riferite

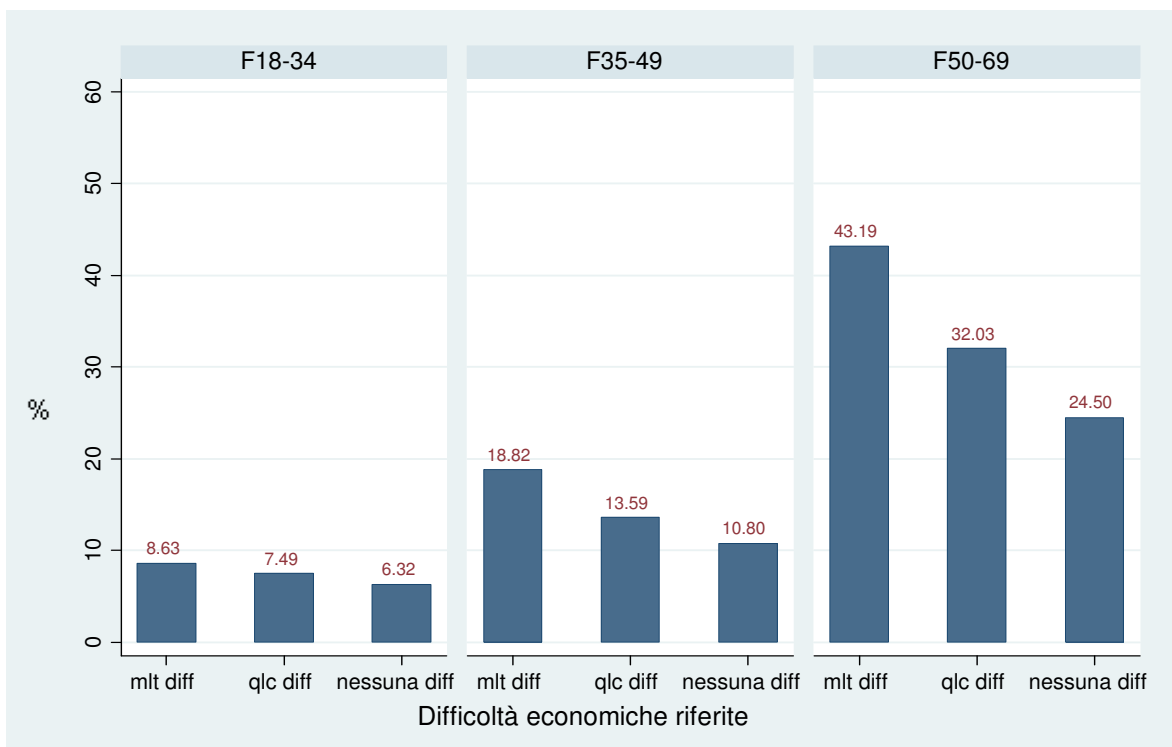


## Donne

Percentuale di donne con almeno una patologia cronica per livello d'istruzione



Percentuale di donne con almeno una patologia cronica per difficoltà economiche riferite



## Percentuale di persone con almeno una patologia cronica per regione

