

# LA MOBILITA' ATTIVA IN PROVINCIA DI MODENA

La mobilità attiva (a piedi e/o in bicicletta) per gli spostamenti abituali non è solo un modo di muoversi nel rispetto dell'ambiente, ma anche un'ottima soluzione per raggiungere i livelli raccomandati di attività fisica e quindi per migliorare il proprio stato di salute.

*Dati della sorveglianza PASSI 2017-2019*

In provincia di Modena il **17% delle persone tra 18 e 69 anni ha usato la bicicletta per gli spostamenti abituali** almeno una volta nell'ultimo mese (**20% in Emilia-Romagna**).

Chi si muove in bicicletta lo fa mediamente per **3,3 giorni a settimana (3,8 giorni in Emilia-Romagna)**, per **38 minuti al giorno (34 minuti in Emilia-Romagna)**

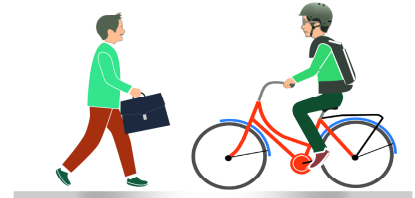


La percentuale di persone che vanno a piedi per gli spostamenti abituali è del **40%** (**45% in Emilia-Romagna**).

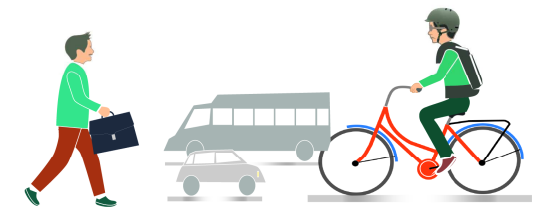
Chi si muove a piedi lo fa mediamente per **3,8 giorni a settimana (4 giorni in Emilia-Romagna)**, per **36 minuti al giorno (38 minuti in Emilia-Romagna)**.



In provincia di Modena il **19% dei 18-69enni pratica mobilità attiva nelle quantità raccomandate dall'OMS per avere benefici di salute** (>150 minuti/settimana fra cammino e bici per gli spostamenti abituali)



Il **28%** pratica parzialmente la mobilità attiva (tra 10 e 150 minuti/settimana)



Il **53%** non pratica mobilità attiva (<10 minuti/settimana)

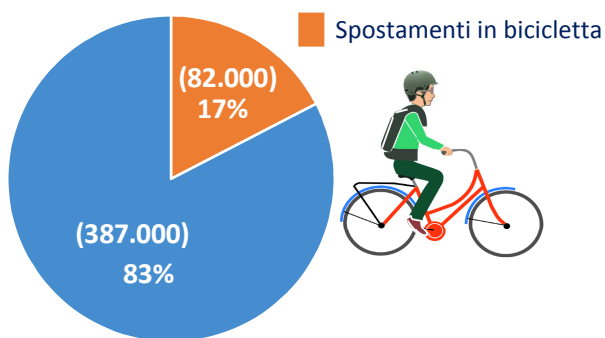


Il programma HEAT (*Health Economic Assessment Tool*) dell'OMS permette di stimare la riduzione della mortalità (in età 18-69 anni) in base ai giorni e ai minuti di mobilità sostenuta in bicicletta e a piedi.

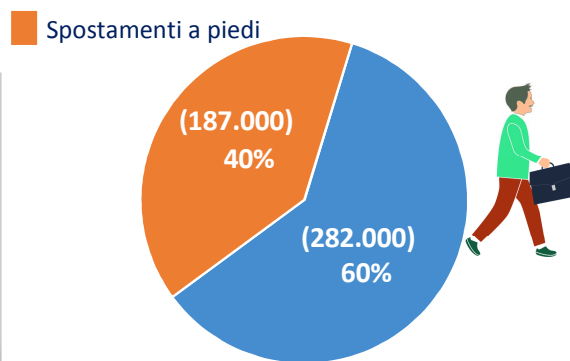
Muoversi in bicicletta o a piedi anziché utilizzare l'automobile, in provincia di Modena, ha evitato l'emissione di 36.000 tonnellate di CO2 all'anno e una riduzione stimata di mortalità del 13% (bicicletta) e del 9% (piedi), per un risparmio complessivo di 58 decessi annui.

In provincia di Modena, come in Emilia-Romagna e nel resto d'Italia, l'incremento della mobilità attiva costituisce uno straordinario risultato di salute e di tutela ambientale.

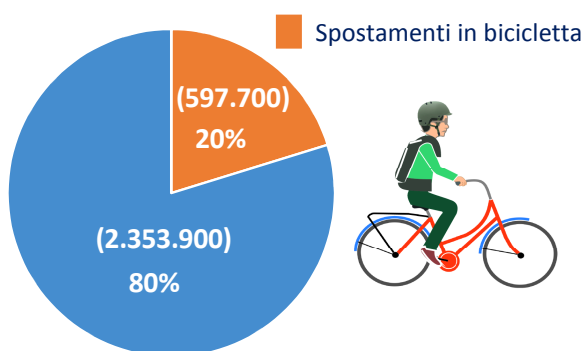
Uso della bicicletta per spostamenti abituali in **provincia di Modena**



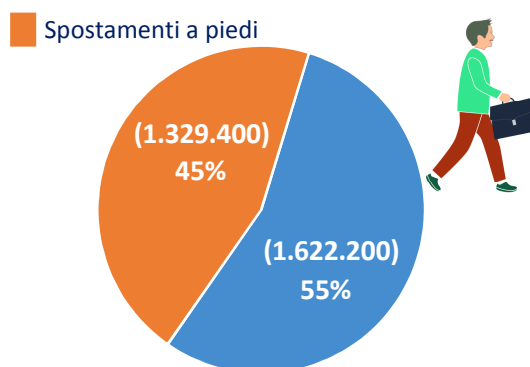
Tragitti a piedi per spostamenti abituali in **provincia di Modena**



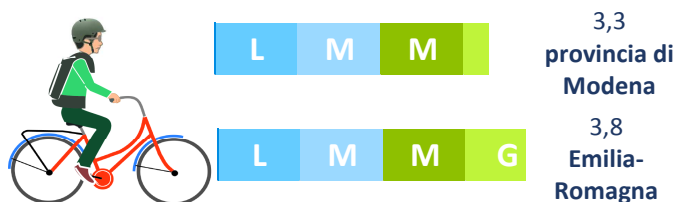
Uso della bicicletta per spostamenti abituali in **Emilia-Romagna**



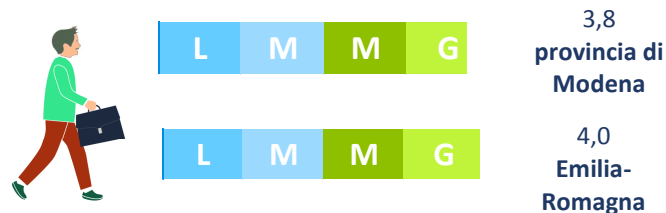
Tragitti a piedi per spostamenti abituali in **Emilia-Romagna**



Tra chi usa la bicicletta, giorni alla settimana



Tra chi si sposta a piedi, giorni alla settimana



Minuti al giorno



Minuti al giorno



Decessi evitati usando la bicicletta



Decessi evitati andando a piedi



Risparmio CO2 usando la bicicletta



Risparmio CO2 andando a piedi

