



ORDINE DELLA PROFESSIONE
OSTETRICA DI ROMA E PROVINCIA

Convegno organizzato da

ISTITUTO SUPERIORE DI SANITÀ
con
ORDINE DELLA PROFESSIONE OSTETRICA DI ROMA E PROVINCIA

**“Salute Primale e Allattamento:
i primi 1000 giorni”.**
**Un modello per la formazione
universitaria e l’aggiornamento
professionale.**



Istituto Superiore di Sanità
Viale Regina Elena, 299—Roma
Aula Pocchiarri
14 giugno 2019

L’Iniziativa BFHI&BFCL: la Nuova *Implementation Guidance*

Elise M. Chapin

Comitato Italiano per l’UNICEF

Dichiarazione di conflitto d'interessi

Interessi delle Aziende Private del settore della salute,
rilevanti per i contenuti della presentazione

Elise M. Chapin

- | | |
|---|----|
| 1 – Azionista o portatore di interessi o membro o dipendente di Aziende Private del settore della salute | NO |
| 2 – Consulente o membro di un panel scientifico di Aziende private del settore della salute | NO |
| 3 – Relatore pagato o autore/editore di articoli o documenti per Aziende Private del settore della salute | NO |
| 4 – Pagamento di spese di viaggio, alloggio o iscrizione a convegni, conferenze o eventi da parte di Aziende private del settore della salute | NO |
| 5 – Ricercatore o responsabile scientifico in studi di Aziende private del settore della salute | NO |
| 6 – Attività che rientrano nell'ambito del Codice Internazionale per la Commercializzazione dei Sostituti del Latte Materno e successive risoluzioni dell'Assemblea Mondiale della Sanità | NO |



28 Ospedali
Amici



7 Comunità
Amiche



>750 Baby
Pit Stop
UNICEF



3 Corsi di
Laurea
Amici

Insieme per l'Allattamento

Dati sul Programma Insieme per l'Allattamento

- Nel 2018, **31.500 bambini** sono nati negli Ospedali riconosciuti dall'UNICEF e dall'OMS "Amici dei bambini".
- il **7% dei nati** in Italia su un totale di 449.000.
- Un numero simile nasce in Comunità Amiche.
- Oltre **4.000 operatori formati** e oltre **1.600 sensibilizzati** nelle strutture riconosciute; altri in formazione nelle strutture in percorso
- Oltre **280 laureati** nei Corsi di Laurea Amici

Il percorso tappe

Il percorso per diventare struttura amica significa

- ri-orientare i servizi nell'ottica delle famiglie, mettendole al centro e agendo di conseguenza;
- proteggere famiglie ed operatori da pressioni commerciali rispettando il Codice Internazionale sulla Commercializzazione dei Sostituti del Latte Materno;
- intraprendere un cambiamento culturale dell'assistenza e della formazione.

Corso di Laurea Amico

un cambiamento culturale

- nell'insegnamento,
- nell'apprendimento e
- nella valutazione

degli studenti in relazione
all'alimentazione infantile



I Cinque Passi per il Corso di Laurea Amico dell'Allattamento

1. Aderire agli Standard del Corso di Laurea Amico dell'Allattamento ed inserirli nel piano di studio del Corso di Laurea.
2. Preparare i docenti a sviluppare gli Standard e le iniziative collegate all'interno dei propri moduli di insegnamento.
3. Formare le/gli studenti in modo che abbiano le conoscenze e le abilità necessarie al sostegno delle madri.
4. Creare ambienti accoglienti per favorire la pratica dell'allattamento.
5. Rispettare il Codice Internazionale sulla Commercializzazione dei Sostituti del Latte Materno e tutte le successive Risoluzioni pertinenti.

Standard formativi

1. Descrivere come funziona la lattazione umana e l'allattamento
2. Sostenere le madri nell'avvio e nel proseguimento dell'allattamento
3. Gestire le sfide che potranno insorgere nel corso dell'allattamento.
4. Facilitare e proteggere la relazione madre-bambino
5. Diffondere la cultura dell'allattamento e di una corretta alimentazione per madre bambino attraverso una comunicazione efficace.
6. Descrivere l'Iniziativa UNICEF Insieme per l'Allattamento e il Codice Internazionale



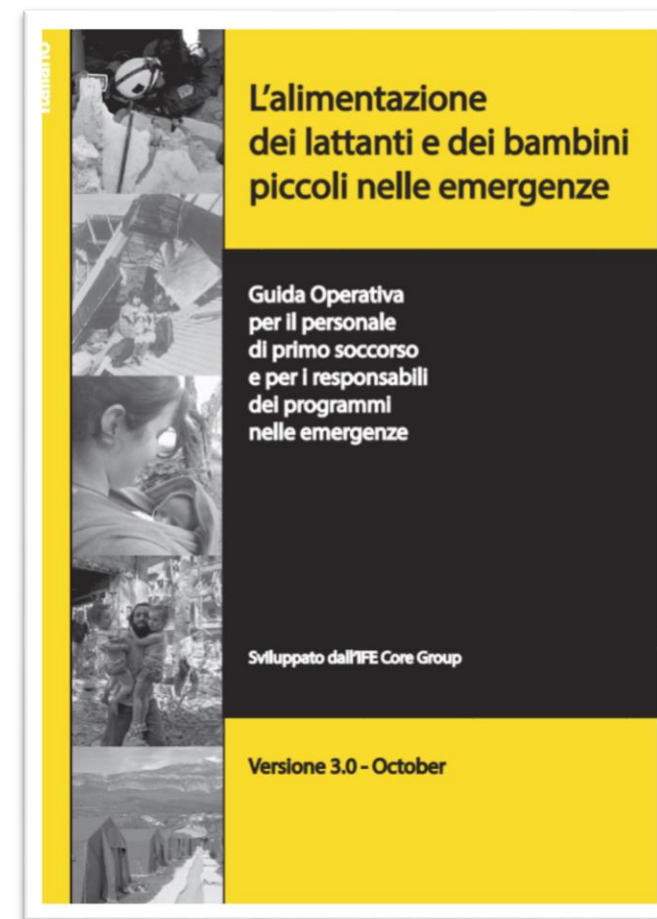
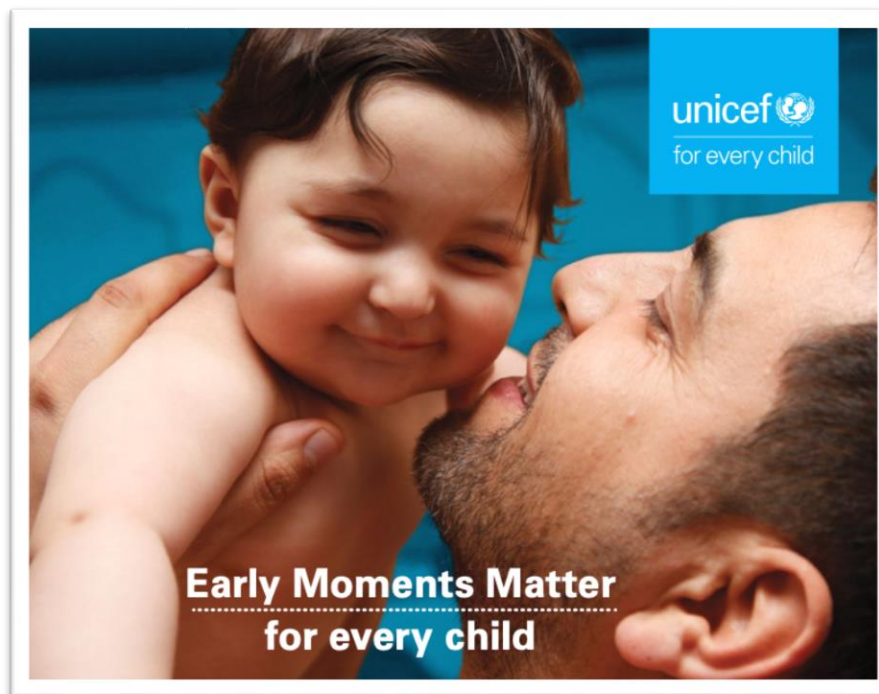
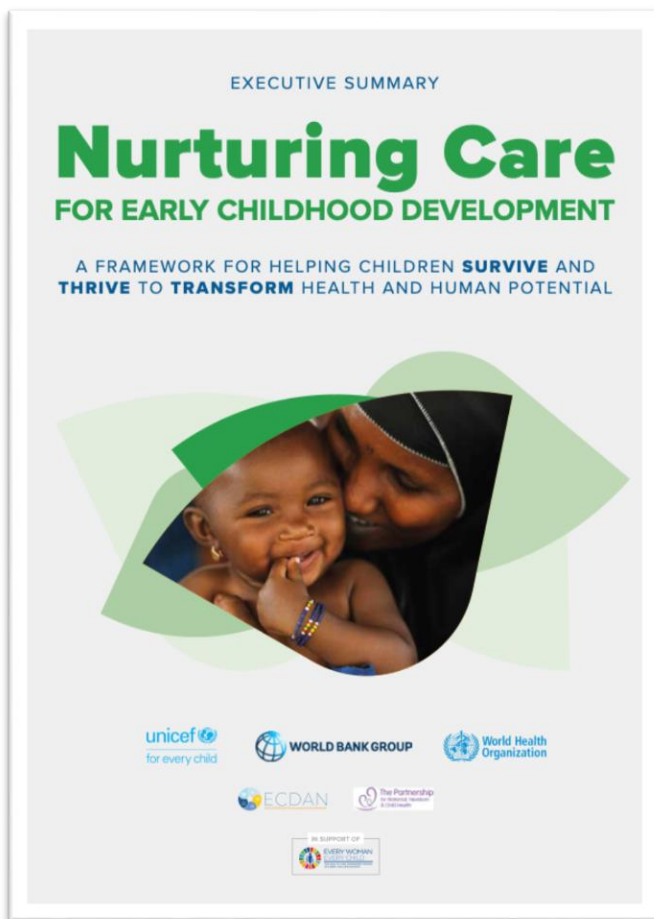
Attenzione sui 1000 giorni

Nuove Linee Guida Parto



World Health Organization. (2018). *WHO recommendations: intrapartum care for a positive childbirth experience* World.
Retrieved from <http://www.who.int/reproductivehealth/publications/intrapartum-care-guidelines/en/>

Focus sui 1000 giorni



<http://apps.who.int/iris/bitstream/handle/10665/272603/9789241514064-eng.pdf>

https://www.unicef.org/media/files/UNICEF_Early_Moments_Matter_for_Every_Child_report.pdf

http://www.epicentro.iss.it/argomenti/allattamento/pdf/GO-AINE_v3.0.0.ITA.pdf

BFHI Implementation Guidance



World Health Organization, & UNICEF. (2018). Implementation guidance: protecting, promoting and supporting breastfeeding in facilities providing maternity and newborn services – the revised Baby-friendly Hospital Initiative. Geneva: World Health Organization. Retrieved from <http://www.who.int/nutrition/publications/infantfeeding/bfhi-implementation/en/>

Messaggi chiave

“L’allattamento rappresenta una componente vitale del **diritto** di ogni bambino di godere del **miglior stato di salute possibile**, nel rispetto del diritto di ogni madre di prendere una **decisione informata** su come alimentare suo figlio, basata su **informazioni complete** sostenute da prove di efficacia, **libere da interessi commerciali**, e con il **sostegno necessario** che le permette di portare a termine la sua decisione.”

World Health Organization, & UNICEF. (2018). Implementation guidance: protecting, promoting and supporting breastfeeding in facilities providing maternity and newborn services – the revised Baby-friendly Hospital Initiative. Geneva: World Health Organization. Retrieved from <http://www.who.int/nutrition/publications/infantfeeding/bfhi-implementation/en/>



Materiali ancora in elaborazione



Formazione



Monitoraggio



Valutazione

... in lingua inglese

Riorganizzazione

- Suddivisione 10 Passi in
 - ✓ procedure di gestione e
 - ✓ pratiche cliniche chiave,pur mantenendo il loro ordine «storico»
- Inclusione all'interno del Passo 1
 - ✓ del *Codice Internazionale sulla Commercializzazione dei Sostituti del Latte Materno* e
 - ✓ dei sistemi di monitoraggio



Sintesi dei Passi

1. *Codice*, Politica aziendale e protocolli scritti, sistemi di monitoraggio
2. Conoscenze, competenze ed abilità degli operatori
3. Informazioni in gravidanza
4. Contatto pelle a pelle immediato e senza interruzioni
5. Sostenere le madri nell'avvio e nella gestione dell'allattamento
6. No liquidi diversi dal latte materno
7. Rooming-in H24
8. Allattamento responsivo
9. Uso/Rischi biberon, tettarelle o ciucci
10. Dimissione coordinata e reti di sostegno
11. Rispetto per il travaglio e parto fisiologico

Formazione - conoscenze, competenze ed abilità in allattamento



Per assicurarle → enfasi sulla formazione *pre-service*

- Sostenere le madri nell'avvio e nel proseguimento dell'allattamento
- Gestire le sfide che potranno insorgere nel corso dell'allattamento.
- Facilitare e proteggere la relazione madre-bambino
- Utilizzare una comunicazione efficace
- Rispettare e far rispettare il *Codice Internazionale*

Messaggi chiave sui Passi

- Integrazione della BFHI nel sistema sanitario – salute materno infantile, sistemi di miglioramento dei servizi e uffici qualità
- Da applicare a tutti i punti nascita – grandi e piccoli, pubblici e privati – come «LEA nazionali»
- Monitoraggio interno come elemento chiave per migliorare e garantire qualità
- Valutazione esterna come strumento per validare la qualità dei servizi



Grazie dell'attenzione



www.unicef.it/allattamento

e.chapin@unicef.it