

# Arbovirosi in Italia



## Anno 2018 Chikungunya

Fonte: Sistema di Sorveglianza delle Arbovirosi

### 5 casi confermati

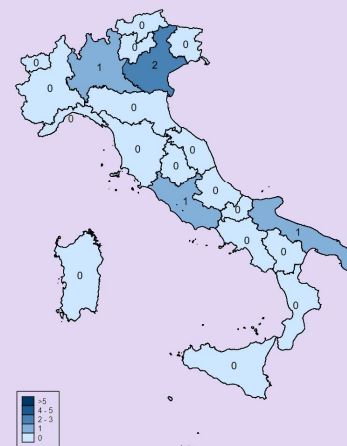
Tutti casi associati a viaggi all'estero

Età mediana 47 anni

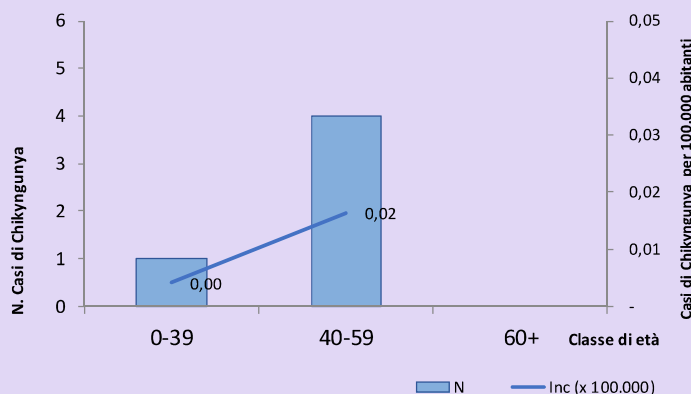
100% sesso maschile

100% residenti in Italia

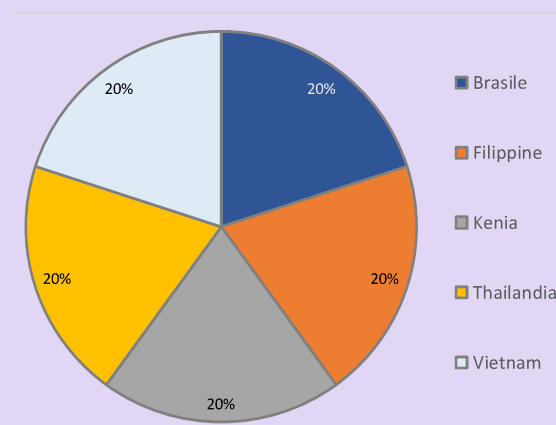
### Casi per Regione



### Casi e incidenza per fascia d'età (x100.000)



### Luoghi di probabile esposizione



## Storico 2015-2018

