

Guadagnare salute: i progressi delle aziende sanitarie per la salute in Italia

24-25 settembre 2009
Castel Sant'Elmo
Napoli

Monitoraggio dei dati raccolti: approfondimenti

Andrea Nucera, Maria Chiara Antoniotti

Servizio Sovrazonale di Epidemiologia ASL Novara
Coordinamento PASSI Regione Piemonte

PREMESSA

La Sorveglianza PASSI si basa su interviste telefoniche che richiedono in media 20'. Perché la sorveglianza mantenga degli **elevati tassi di partecipazione** è necessario che parte dell'attività venga svolta in **"straordinario"**



PREMESSA

La Sorveglianza PASSI si basa su interviste telefoniche che richiedono in media 20'. Perché la sorveglianza mantenga degli **elevati tassi di partecipazione** è necessario che parte dell'attività venga svolta in **"straordinario"**

OBIETTIVO

quantificare **"mole"** di lavoro (interviste e tentativi di chiamata) effettuato dagli intervistatori



INFORMAZIONI CERCATE

- **Interviste:** ora di effettuazione per età e sesso
- **Tentativi di chiamata:** quantità, tipologia



INFORMAZIONI CERCATE

- **Interviste:** ora di effettuazione per età e sesso
- **Tentativi di chiamata:** quantità, tipologia

Confronti tra ASL e nel tempo

**Piemonte da giugno 2007 a dicembre 2008:
8602 interviste**

DATASET

Livello regionale

Configurazione

formato: HTML RTF

anno:

regione:

sovracampionamento:

Invia

Scarica diari in formato mdb

Scarica interviste 2008 in formato mdb



DATASET


Livello regionale

Configurazione

formato: HTML RTF

anno: 2009

regione: PIEMONTE

sovracampionamento:  (compreso sovracampionato)

Invia

Scarica diari in formato mdb

Scarica interviste 2008 in formato mdb

ora/**data_inizio_intervista**
prim_tent_ora/**data** sec_tent_ora/**data**
terz_tent_ora/**data** quart_tent_ora/**data**
quint_tent_ora/**data** sest_tent_ora/**data**

INTERVISTE DAL MONITORAGGIO UFFICIALE

ora/giorno	festivo	sabato	feriale	Totale
[7-13[27	40	27	27
[13-15[16	19	21	21
[15-19[37	25	30	30
[19-20[5	9	9	9
[20 e oltre	15	7	13	13
Totale	100	100	100	100



INTERVISTE DAL MONITORAGGIO UFFICIALE

ora/giorno	festivo	sabato	feriale	Totale
[7-13[27	40	27	27
[13-15[16	19	21	21
[15-19[37	25	30	30
[19-20[5	9	9	9
[20 e oltre	15	7	13	13
Totale	100	100	100	100



INTERVISTE DAL MONITORAGGIO UFFICIALE

ora/giorno	festivo	sabato	feriale	Totale
[7-13[27	40	27	27
[13-15[16	19	21	21
[15-19[37	25	30	30
[19-20[5	9	9	9
[20 e oltre	15	7	13	13
Totale	100	100	100	100

Tipo	Giorno
ore lavorative	feriali, 7:00-14:59
ora intermedia	feriali, 15:00-16:59
ore straordinarie	feriali > 17:00, sabato, festivi



RISULTATI

Anno	Periodo	Tentativi	Interviste
2007	giu-dic	8153	3262
2008	gen-giu	6938	3272
2008	lug-dic	4570	2068
		19661	8602

tentativi di contatto telefonico presenti nei diari (intervistati, rifiuti, non eleggibili, non contatti)



RISULTATI

Anno	Periodo	Tentativi	Interviste
2007	giu-dic	8153	3262
2008	gen-giu	6938	3272
2008	lug-dic	4570	2068
		19661	8602

tentativi di contatto telefonico presenti nei diari (intervistati, rifiuti, non eleggibili, non contatti)



RISULTATI

Anno	Periodo	Tentativi	Interviste	T/I
2007	giu-dic	8153	3262	2,5
2008	gen-giu	6938	3272	2,1
2008	lug-dic	4570	2068	2,2
		19661	8602	2,3

tentativi di contatto telefonico presenti nei diari (intervistati, rifiuti, non eleggibili, non contatti)

RISULTATI

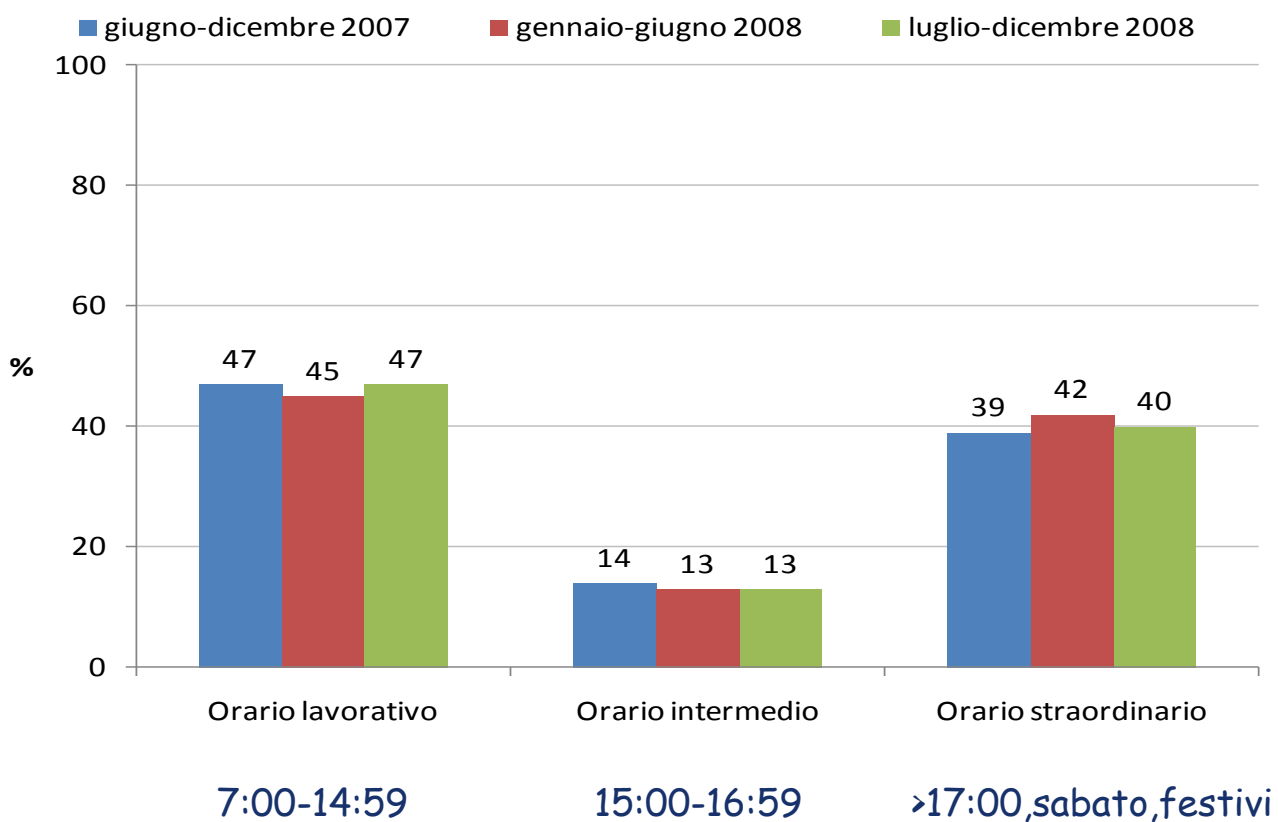
Percentuale dei tentativi di chiamata in orario straordinario nel tempo

	Giu-dic 07	Gen-giu 08	Lug-dic 08
T_1	18%	26%	29%
T_2	27%	37%	34%
T_3	37%	40%	42%
T_4	45%	45%	45%
T_5	46%	50%	46%
T_6	50%	50%	48%



RISULTATI

Percentuale delle interviste in Piemonte per orario, nel tempo



RISULTATI

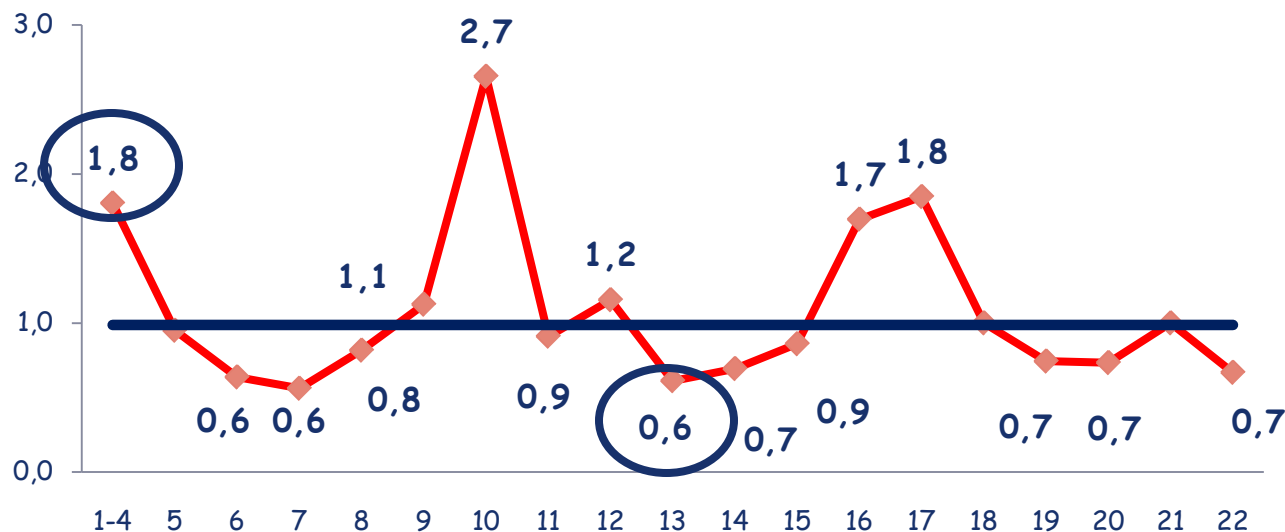
Percentuale attività svolta in straordinario per ASL

Ex Asl	Giu-dic 07	Gen-giu 08	Lug-dic 08
1-4	59	56	33
5	46	57	48
6	36	45	57
7	38	64	68
8	29	35	36
9	45	52	40
10	30	24	11
11	51	57	56
12	26	27	23
13	42	59	69
14	31	36	45
15	32	32	37
16	48	39	28
17	34	27	18
18	28	20	28
19	9	13	12
20	35	38	48
21	40	55	40
22	33	31	49



RISULTATI

Rapporto tra le percentuali dell'attività svolta in straordinario per ASL



RISULTATI

Distribuzione delle interviste dei giorni feriali per sesso e età

	Donne	Uomini
18-34		
07:00 - 14:59	46	39
15:00 - 16:59	14	11
> 17:00	34	42
35-49		
07:00 - 14:59	45	39
15:00 - 16:59	13	12
> 17:00	36	40
50-69		
07:00 - 14:59	50	48
15:00 - 16:59	17	12
> 17:00	28	33



CONCLUSIONI

- la distribuzione temporale delle interviste è diversa in base a sesso ed età della popolazione;
- l'esperienza consente agli intervistatori di migliorare l'efficacia del loro lavoro;
- il confronto tra le ASL evidenzia un'ampia variabilità, anche nel tempo, che può aiutare nell'individuazione e diffusione di buone pratiche organizzative.

