

 **guadagnare salute**
rendere facili le scelte salutari

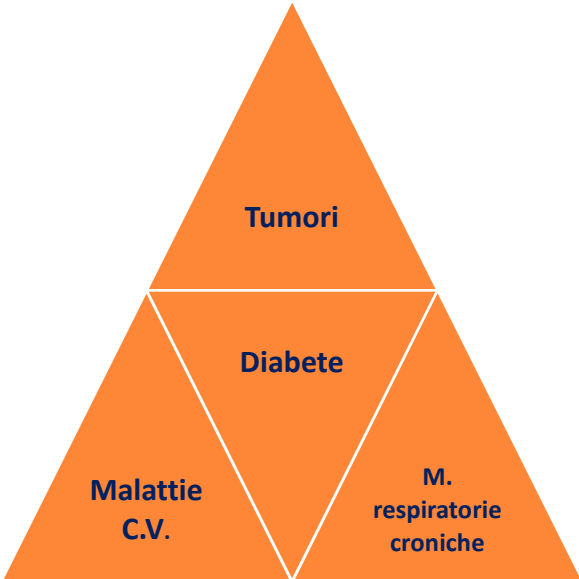
ATTENZIONE DEGLI OPERATORI SANITARI AI TEMI DI GUADAGNARE SALUTE IN REGIONE CAMPANIA

GS
2012

Angelo D'Argenzio¹; Renato Pizzuti¹; Elvira Bianco²; Maria Antonietta Ferrara²; Elena Fossi²;
 Domenico Protano²; Luigi Esposito²; Giancarlo D'Orsi²; Filomena Sibilio²; Maura Isernia²; Francesco
 Giugliano²; Anna Luisa Caiazzo²; Chiara Ronga²; Giuseppe Della Greca²; Stefano Cicala¹; Annabella
 Pugliese¹; Alessandra Sessa³

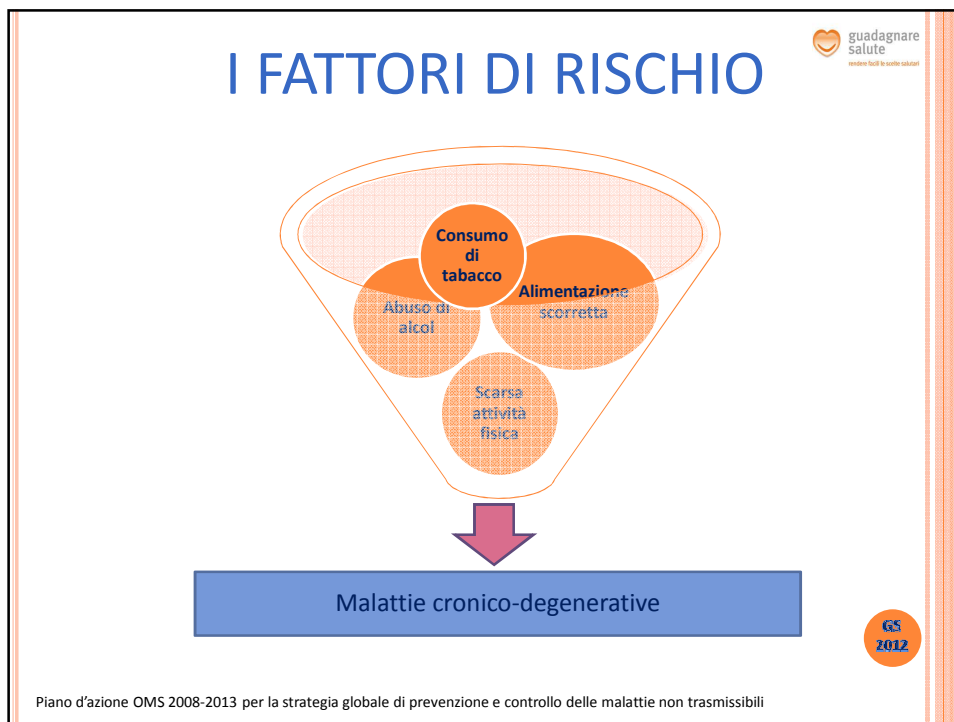
1: Osservatorio Epidemiologico Regionale; 2: Coordinatori Aziendali Passi Regione Campania; 3: ASL Caserta

60% di tutti i decessi del mondo



Piano d'azione OMS 2008-2013 per la strategia globale di prevenzione e controllo delle malattie non trasmissibili

GS
2012



IL RUOLO DEGLI OPERATORI SANITARI

L'attenzione degli operatori sanitari agli stili di vita della popolazione rappresenta un punto focale nella promozione della salute



L'efficacia dei consigli degli operatori sanitari, soprattutto del **MMG-PLS**, trova il suo presupposto nel rapporto di fiducia fra medico e paziente



GS
2012

OBIETTIVO DELLO STUDIO

Valutare l'interesse degli **operatori sanitari** nel raccogliere informazioni relative agli stili di vita dei pazienti e nel promuovere l'adozione di comportamenti virtuosi.



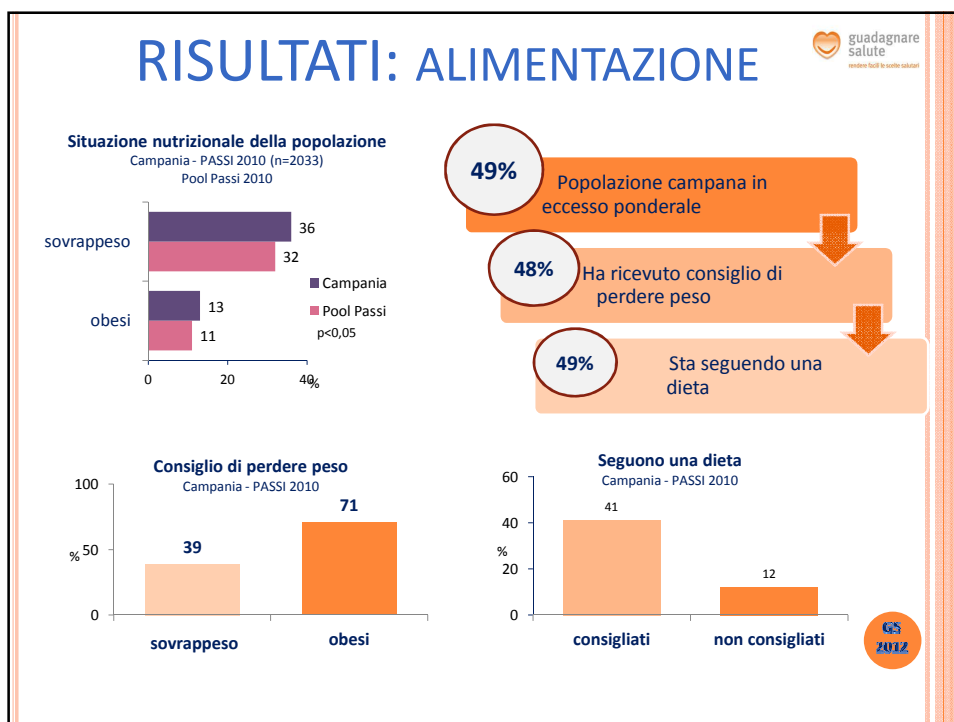
METODI

Analisi descrittiva dei dati raccolti con la rilevazione **PASSI 2010**, su un campione rappresentativo della popolazione residente in **Campania** (n=2037), estratto, con metodo casuale, dalle anagrafi sanitarie delle sette aziende sanitarie locali.

Dati elaborati con il software EPI Info.



GS
2012



Consiglio di perdere peso

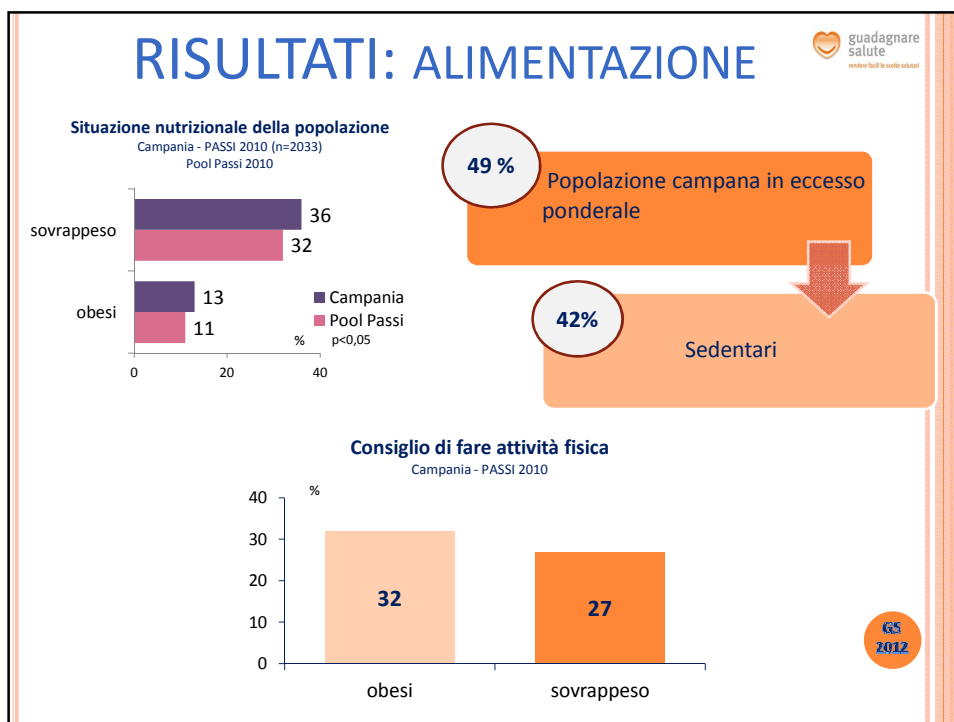
Campania - PASSI 2010

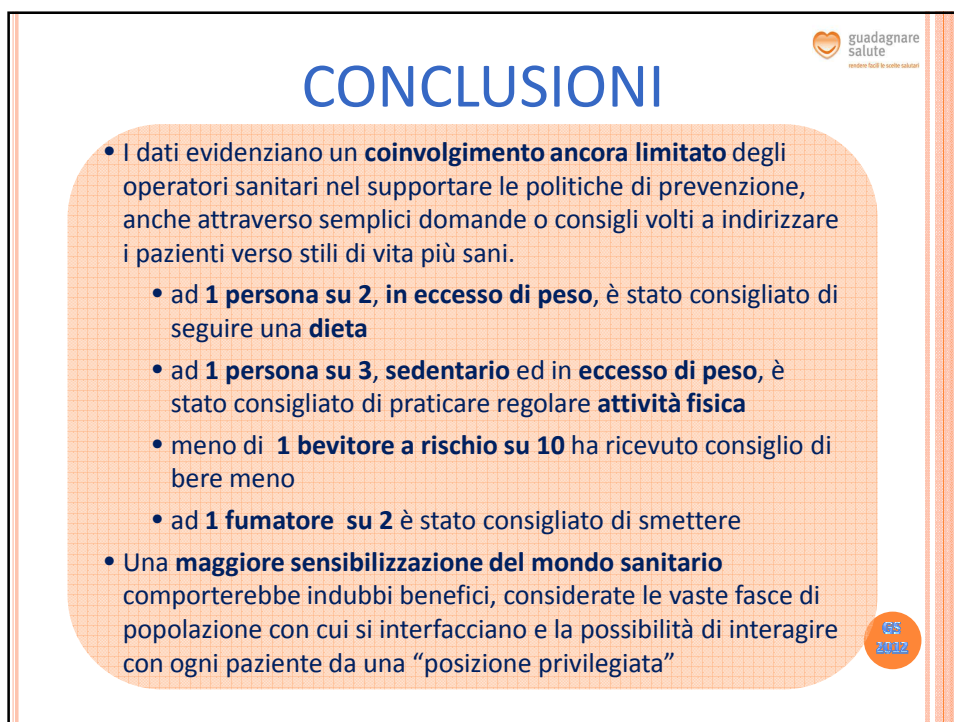
Categoria	Percentuale (%)
sovrappeso	39
obesi	71

Seguono una dieta

Campania - PASSI 2010

Categoria	Percentuale (%)
consigliati	41
non consigliati	12








La salute è il primo dovere della vita.
(Oscar Wilde)

Grazie per l'attenzione!



LIMITI

- L'analisi è condotta su dati riferiti: è possibile un **recall bias** con sottostima del consiglio ricevuto da un medico in adulti che non hanno messo in atto azioni di cambiamento dei propri stili di vita.

