

Alcol e guida in Trentino

Comportamenti a rischio, controlli ed incidenti

I risultati dei sistemi di monitoraggio PASSI e MITRIS

Aprile 2011 – mese della
prevenzione alcolologica



Introduzione

- Nella maggior parte dei paesi che sorvegliano il fenomeno, in circa uno su cinque dei conducenti deceduti a seguito di un incidente stradale viene rilevato un eccesso di alcol nel sangue, misurato in termini di concentrazione ematica di alcol (BAC: *Blood Alcohol Concentration*)
- Il limite legale del BAC in Italia, come nella maggioranza degli altri paesi, è pari a 0,5 grammi per litro



Come funziona il sistema PASSI

Progressi delle aziende sanitarie per la salute in Italia

- Attivo da aprile 2007
- In tutte le regioni e province autonome
- Indagine telefonica con questionario standardizzato in residenti 18-69 anni, estratti casualmente da anagrafe sanitaria
- In Trentino:
 - attualmente (2011) sono attive 13 intervistatrici
 - assistenti sanitari/infermieri dell'APSS
 - circa 50 interviste mensili per tutto l'anno (670 nel 2010)
- Tasso di risposta (2010): 90%
 - rifiuti 6%, non reperibili 4%
- Sito internet: <http://www.epicentro.iss.it/passi/>



Gli ambiti indagati dal PASSI

- Comportamenti:
 - Attività fisica
 - Abitudine al fumo
 - Alimentazione e situazione nutrizionale
 - Consumo di alcol
 - Sicurezza stradale
 - Sicurezza domestica
 - Rischio cardiovascolare
- Consigli dei medici
- Sicurezza sul lavoro
- Screening:
 - Collo dell'utero
 - Mammella
 - Colon-retto
- Vaccinazioni
 - Influenza
 - Rosolia
- Salute mentale
- Stato di salute e qualità della vita
- Ambiente



Guida sotto l'effetto dell'alcol*

Passi, Trentino - 2010

- In Trentino la percentuale degli intervistati che dichiara di aver guidato sotto l'effetto dell'alcol è del **10%**
- Questa abitudine è più diffusa:
 - tra gli uomini
 - non ci sono differenze per età
- Nell'insieme di ASL partecipanti al sistema la percentuale è del 10%

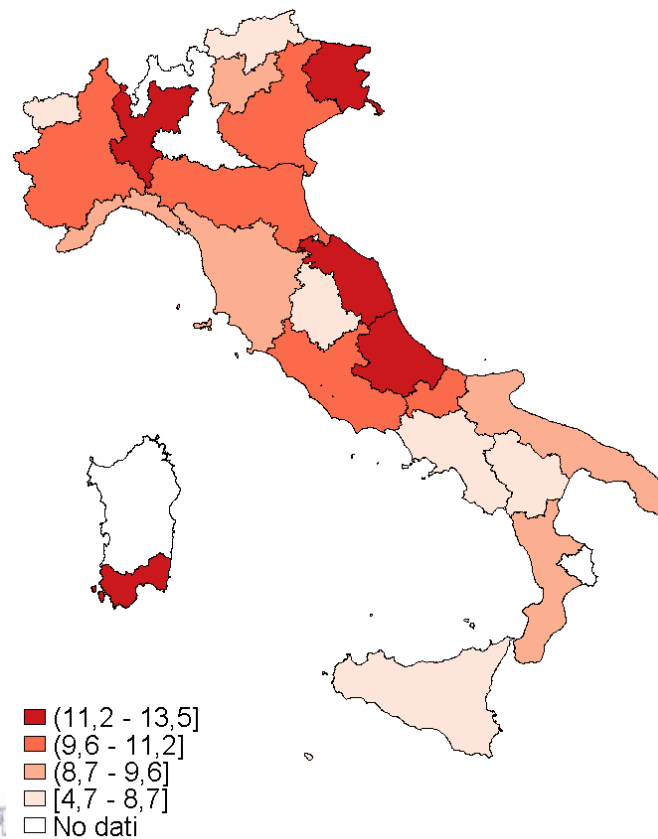
*coloro che dichiarano di aver guidato entro un'ora dall'aver bevuto due o più unità di bevanda alcolica; il denominatore di questa analisi non comprende le persone che nell'ultimo mese non hanno guidato e/o sono astemi



Quante persone guidano sotto l'effetto dell'alcol in Trentino?

- A differenza dei consumi di alcol, la guida sotto l'effetto dell'alcol non è più diffuso in Trentino rispetto alla media nazionale (10%)

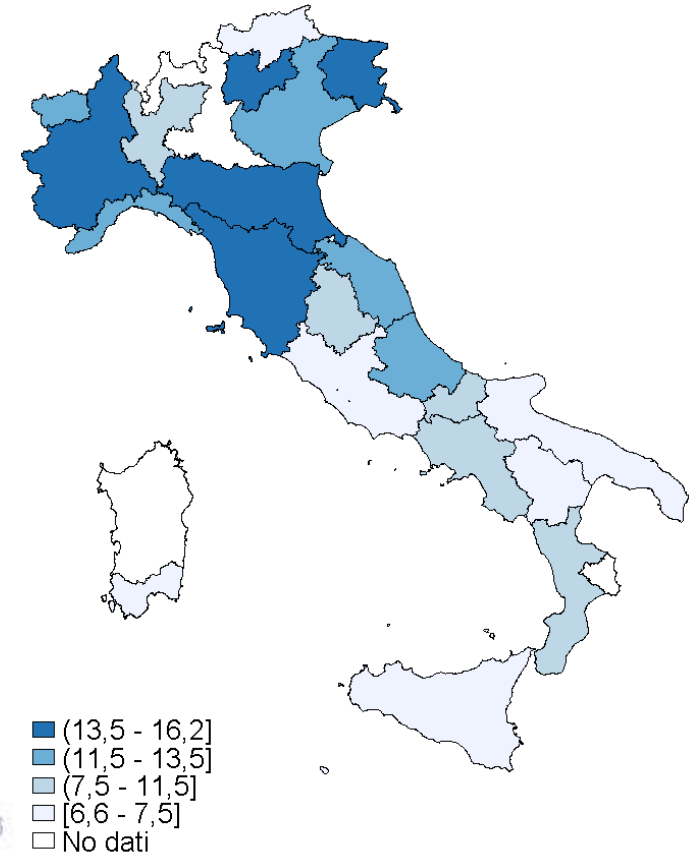
Guida sotto l'effetto dell'alcol
Pool di ASL - PASSI 2010



I controlli delle Forze dell'Ordine: ricorso all'etilotest

- Il 14% dei fermati in Trentino ha riferito che il guidatore è stato sottoposto anche all'etilotest
 - Rispetto al 2008, questa percentuale è aumentata dal 7% al 14%, mentre nelle altre Regioni non si registrano differenze rilevanti
 - La percentuale di controlli con etilotest è maggiore nelle fasce d'età più giovani:
 - 32% dei 18-24enni vs l'11% dei 50-69enni

Etilotest al guidatore
Pool di ASL – PASSI 2010



Che cos'è il sistema MITRIS

Mitigazione del rischio incidente stradale

- E' un infrastruttura informatica che raccoglie i dati dei rilievi provenienti dalle diverse Forze dell'ordine
- Fa parte del Centro Integrato di Monitoraggio del traffico della PAT
- Obiettivi:
 - monitoraggio e la mappatura degli incidenti
 - connessione automatica dei dati rilevati sul luogo dell'incidente con i flussi informativi sanitari (118, Pronto Soccorso, Schede dimissione ospedaliera)
 - realizzazione di report e mappe per l'analisi della sicurezza stradale
- Sito internet: <http://www.mitris.provincia.tn.it/>

Incidenti alcol-correlati

Sistema MITRIS 2002-2010

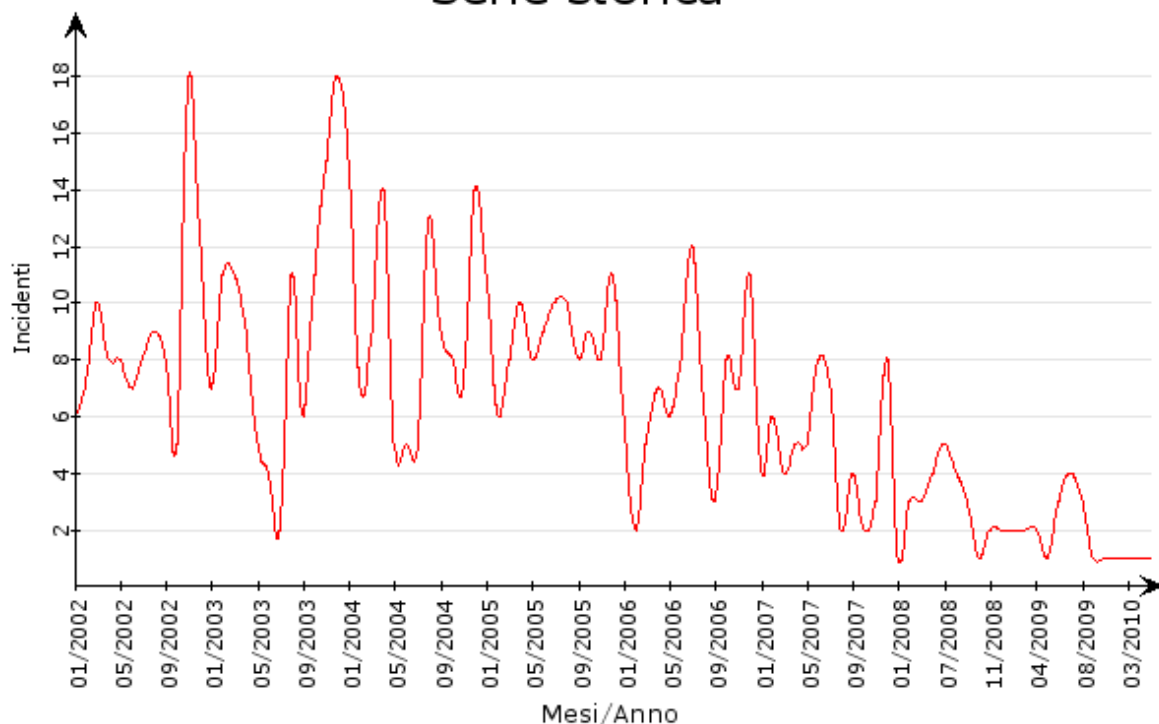
- Dal 2002 al 2010 In Trentino sono stati registrati **625** incidenti per guida in stato di ebbrezza (art. 186 Cds)
 - 917 feriti
 - 24 morti
 - Non sono compresi gli incidenti nei quali non sono intervenute le forze dell'ordine
 - I casi di lieve alcolizzazione potrebbero sfuggire all'attenzione degli agenti
- Sottostima



Incidenti alcol-correlati: trend

Sistema MITRIS 2002-2010

Serie storica



Smooth Line

Si registra una diminuzione del fenomeno

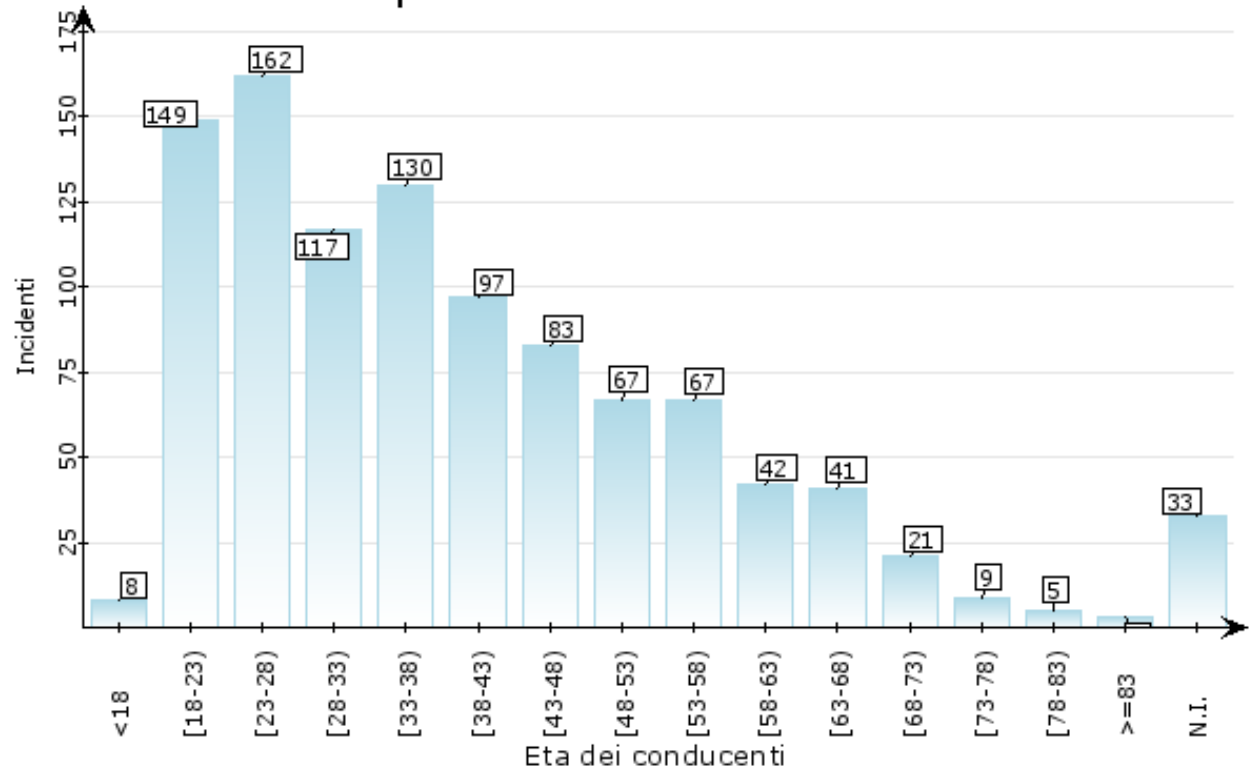
- Patente a punti
- Controlli
- Ritiro patenti
- Confisca del mezzo
- Consapevolezza

Incidenti alcol-correlati: sesso ed età

Sistema MITRIS 2002-2010

- Nel 85% il conducente è di sesso maschile
- Le classi di età più colpite sono quelle giovanili
- Tuttavia in oltre metà dei casi (56%) il conducente ha più di 33 anni

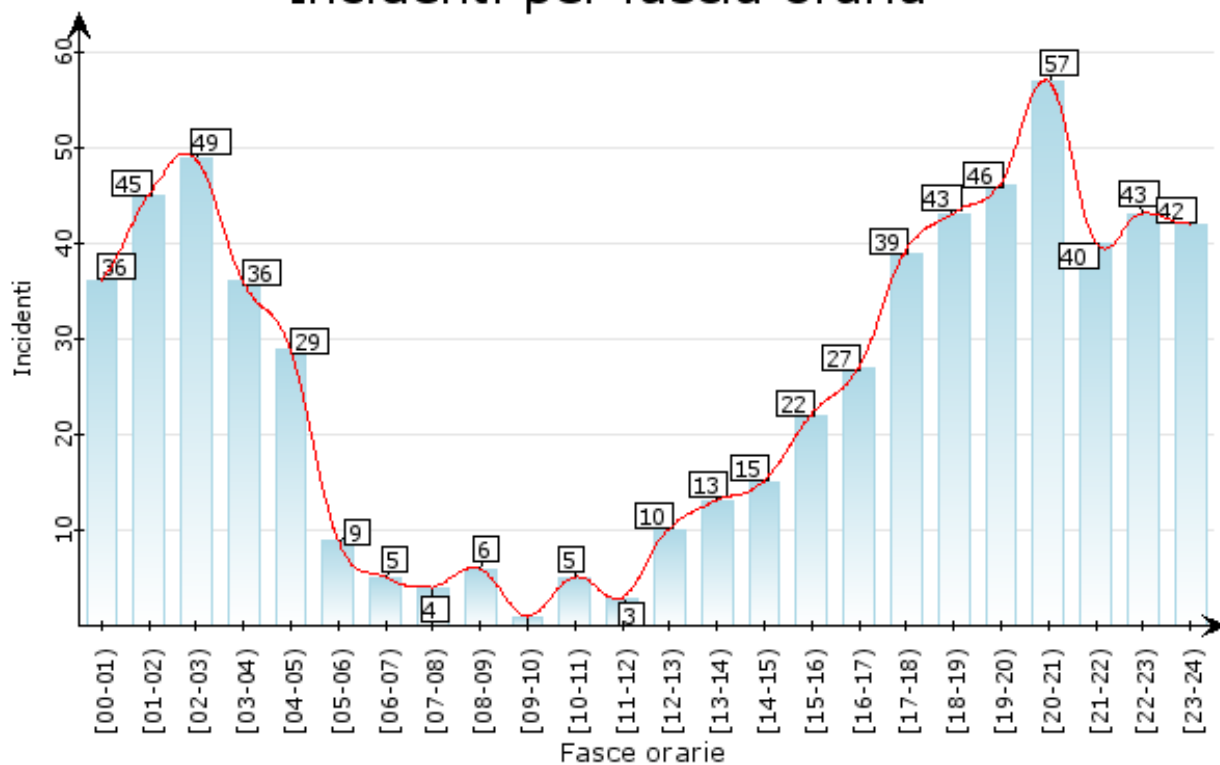
Distribuzione per classe d'età dei conducenti



Incidenti alcol-correlati: ora del giorno

Sistema MITRIS 2002-2010

Incidenti per fascia oraria

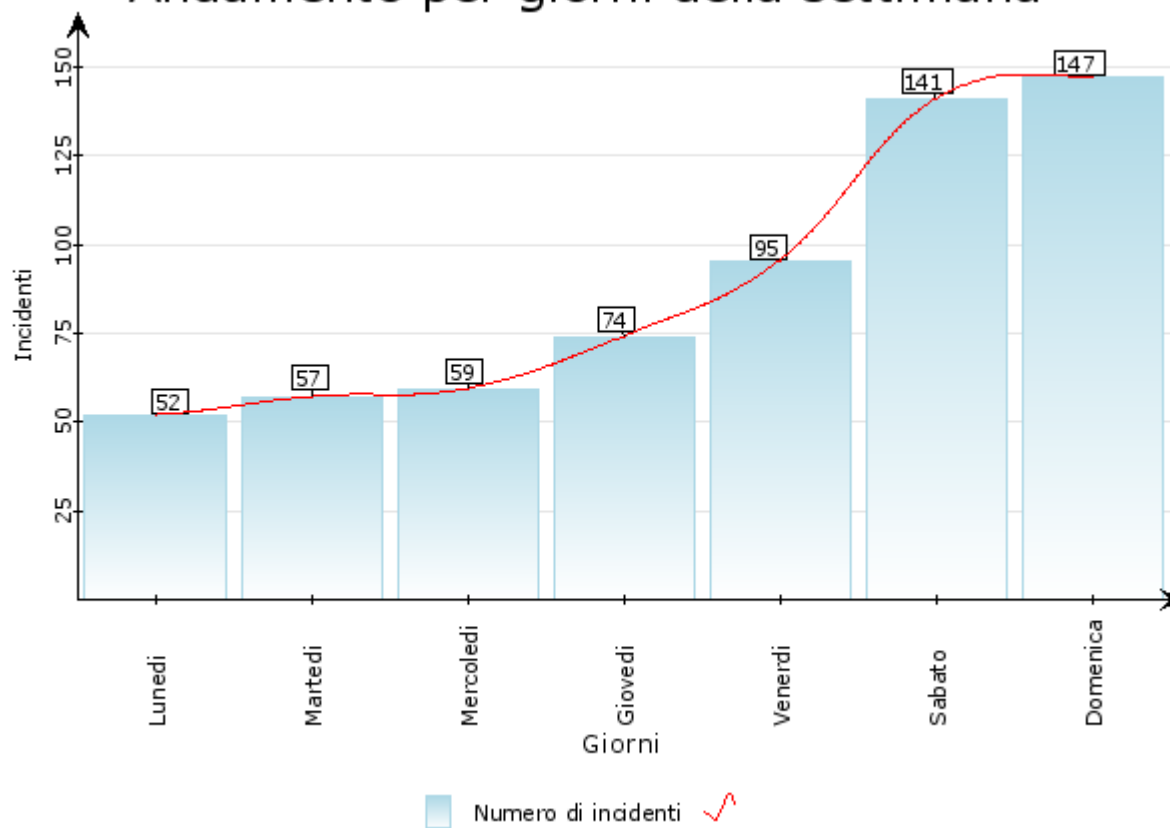


Numero di incidenti Smooth Line

Incidenti alcol-correlati: giorno

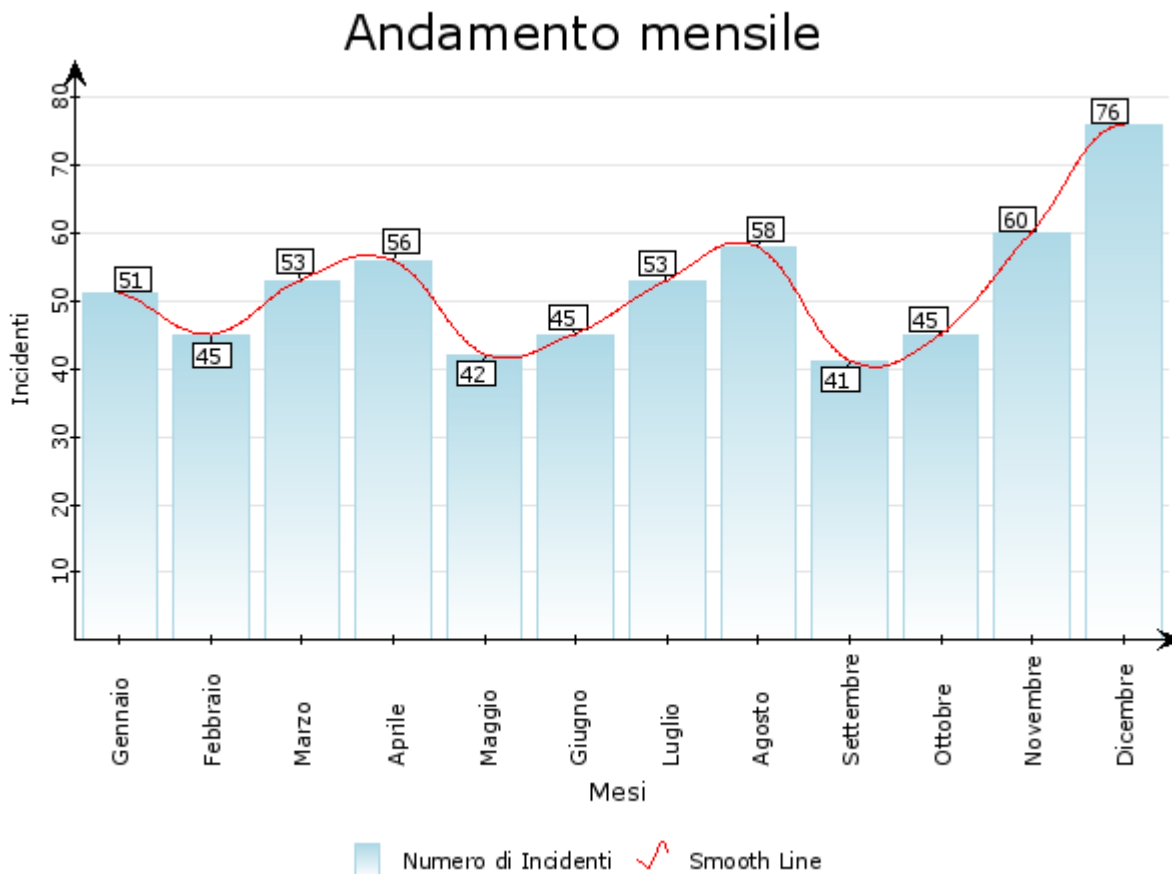
Sistema MITRIS 2002-2010

Andamento per giorni della settimana



Incidenti alcol-correlati: mese

Sistema MITRIS 2002-2010



Riassumendo 1/2

- La grande maggioranza dei residenti in Trentino ha un comportamento responsabile alla guida non mettendosi al volante dopo aver bevuto
- Una minoranza (10%) mette ancora a repentaglio la propria vita e quella degli altri guidando sotto l'effetto dell'alcol
- Controlli con etilotest:
 - Dal 2008 registrato positivo aumento di questo intervento di provata efficacia nella riduzione dei morti e feriti sulle strade
 - Possibile migliorare ancora



Riassumendo 2/2

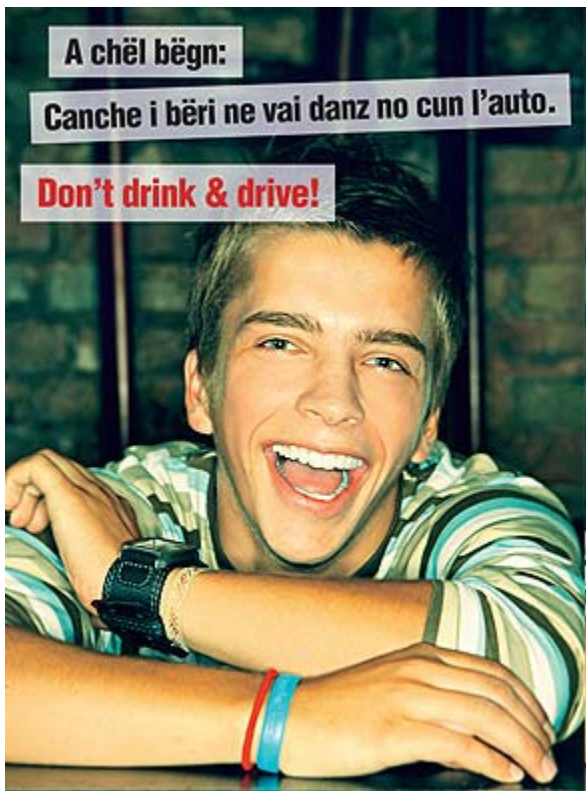
- Feriti e morti per incidenti per ebbrezza al volante sono un problema del tutto evitabile
 - Il numero di eventi e vittime sta diminuendo grazie agli sforzi intrapresi negli ultimi anni
- Il fenomeno interessa tutte le età, si verifica durante tutto l'anno/tutta la settimana/a tutte le ore
- sembra ragionevole estendere maggiormente i controlli e l'attenzione anche oltre alle situazioni ad alto rischio "tradizionali" (giovani, week-end, ore notturne)
 - età più avanzate
 - durante il giorno
 - all'ora dell'aperitivo



Alcuni interventi di prevenzione in atto in provincia di Trento

- **Pub-Disco:** presenza a feste, discoteche, pub, con giovani “counsellors” formati secondo le modalità della *peer education* (*intervento inserito nel piano provinciale della prevenzione 2010-2012*)
- **Protocollo con APSS-Autoscuole:** lezioni alcol e guida
- **Gruppi di coordinamento alcol, guida, promozione della salute:** stabili su tutto il territorio e coordinati da APSS
- **Campagne informative** anche nell’ambito del Dreierlandtag/Euregio (concordate insieme alla provincia di Bolzano ed il Bundesland Tirol)





Appendice

Le domande del questionario PASSI



Le domande del questionario PASSI

5.6 Durante gli ultimi 30 giorni le è capitato di guidare un'auto o una moto/scooter dopo aver bevuto, nell'ora precedente, 2 o più unità di una bevanda alcolica?

Leggere le risposte

- Sì → quante volte?
- No
- Non ho guidato negli ultimi 30 giorni

Non leggere

- Non so / non ricordo

5.7 Durante gli ultimi 30 giorni, le è capitato di salire in auto o in moto/scooter con un guidatore che aveva bevuto nell'ora precedente 2 o più unità di una bevanda alcolica?

Leggere le risposte

- Sì → quante volte?
- No
- Non sono salito su auto o moto negli ultimi 30 giorni

Non leggere

- Non so / non ricordo



Le domande del questionario PASSI

6.5 Negli ultimi 12 mesi, è stato fermato dalle forze dell'ordine (Polizia Stradale, Vigili Urbani, Carabinieri, Polizia di Stato) mentre era alla guida di una macchina o di una moto?

Segnare quanto riportato spontaneamente dall'intervistato

- Sì → quante volte?
- No, non sono stato fermato
- No, non ho guidato una auto/moto negli ultimi 12 mesi
- Non so / non ricordo

*saltare alla Sezione 7:
Rischio
cardiovascolare*

6.6 In occasione di questo/i controllo/i, Le è stato effettuato anche l'etilotest (cioè il cosiddetto "test del palloncino")?

(il test si effettua soffiando in un tubo e serve per valutare se una persona ha bevuto alcol)

- Sì → quante volte?
- No
- Non so / non ricordo



Per maggiori informazioni:

- Pirous.Fatehmoghadam@apss.tn.it (Passi)
 - 0461.904531
- Laura.Ferrari@apss.tn.it (Passi)
 - 0461.904644
- Roberto.Pancheri@apss.tn.it (Alcologia)
 - 0461.904558
- Fontanari@mpasol.it (Mitris)
 - 0461.230400



Referente provinciale

Anna Maria Trenti *Servizio Organizzazione e Qualità delle Attività sanitarie, PAT*

Coordinatori

Pirous Fateh-Moghadam *Servizio Educazione alla salute e di riferimento per le attività alcoliche, APSS*

Laura Ferrari *Direzione Igiene e Sanità Pubblica, APSS*

Campionamento

Laura Battisti *Servizio osservatorio epidemiologico, APSS*

Segreteria

Rossella Rigato *Direzione Igiene e Sanità Pubblica, APSS*
Elisabetta Schiattarella

Silvia Gramola *Servizio Educazione alla salute e di riferimento per le attività alcoliche, APSS*



Intervistatori

Distretto	Intervistatore
<i>Vallagarina</i>	Maria Pia Baldessari
<i>Trento</i>	Maria Vittoria Cordin Patrizia Loner Franca Casagrande
<i>Alta-Bassa Valsugana e Primiero</i>	Adriana Fedrigoni Alessandra Martinatti Marilena Battisti
<i>Valle Sole</i>	Nicoletta Anselmi Caterina Zanoni
<i>Valle di Non</i>	Loredana Zamboni Rita Gabardi Claudia Plaga
<i>Giudicarie</i>	Franca Trentini
<i>Alto Garda</i>	Maria Teresa Tonini
<i>Fiemme e Fassa</i>	Paola Felis
<i>Osservatorio Epidemiologico</i>	Marilena Moser



Centro nazionale di epidemiologia, sorveglianza e promozione della salute (CNESPS), Istituto Superiore di Sanità, Roma

Paolo D'Argenio, Sandro BALDISSERA, Barbara DE MEI,
Valentina MINARDI, Alberto PERRA, Valentina POSSENTI, Gianluigi Ferrante, Elisa Quarchioni, Stefania SALMASO

Dipartimento di sanità pubblica, Azienda USL di Cesena

Nicoletta BERTOZZI

Dipartimento di Statistica, Università degli studi Ca' Foscari, Venezia

Stefano CAMPOSTRINI

Dipartimento di sanità pubblica, AUSL Modena

Giuliano CARROZZI

Dipartimento di prevenzione, ASL Caserta 2

Angelo D'ARGENZIO

Direzione promozione della salute, Azienda provinciale per i servizi sanitari, Trento

Pirous FATEH-MOGHADAM

Ufficio di statistica, Istituto superiore di sanità, Roma

Giada MINELLI

Dipartimento prevenzione AUSL Roma C

Massimo O. TRINITO

Zadigroma

Eva BENELLI

