

# L'abitudine al fumo ed alcol nei giovani del Lazio

I dati del Sistema di Sorveglianza **PASSI** nel Lazio 2008-11 integrati con le indagini **HBSC** ed **ESPAD**



## CONSUMO DI ALCOL



### 1. I dati dell'indagine HBSC\* (Health Behaviour in School Aged). Stili di vita e salute dei giovani in età scolare (AS 2009-10) nella Regione Lazio (11-15 anni)



"Attualmente con che frequenza bevi alcolici?"			
	11 anni%	13 anni%	15 anni%
Ogni giorno	1,8	3,1	5,2
Ogni settimana	3,6	7,1	23,1
Ogni mese	3,3	8,9	12,8
Raramente	26,1	40,6	37,6
<b>Mai</b>	<b>62,2</b>	<b>40,3</b>	<b>21,2</b>

\* HBSC è uno studio multicentrico internazionale svolto in collaborazione con l'ufficio regionale dell'Organizzazione mondiale della Sanità per l'Europa; prevede indagini ogni quattro anni.

I dati sul consumo di alcol nei giovani sono stati raccolti con un questionario anonimo somministrato a Scuola.

Nel Lazio la percentuale dei ragazzi che dichiarano di bere ogni giorno cresce nel passaggio tra gli 11 ed i 15 anni (dall'1.75% al 5.24%). Il consumo di alcol è più diffuso tra i ragazzi ma anche per le ragazze è da segnalare un incremento apprezzabile dei consumi all'aumentare dell'età.

La percentuale dei ragazzi che dichiara di non essersi mai ubriacato si riduce tra gli 11 ed i 15 anni (dal 95,55% al 74.48) in particolare nei maschi.

Il binge drinking (consumo di almeno 6 unità alcoliche in un'unica occasione) è più presente tra i ragazzi con un aumento tra gli 11 ed i 15 anni per entrambi i sessi (circa dal 10% al 40% per i maschi e dal 5% al 30% per le femmine).

### 2. I dati dell'indagine ESPAD-Italia° 2011. Consumo di alcol nella popolazione scolastica (15-19 anni)

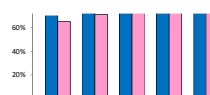


Secondo l'indagine ESPAD-Italia 2011, gli studenti che bevono aumenta con l'età (47% a 15 anni e 73% a 19 anni) e la prima bevuta avviene in media a 13 anni.

Il consumo di alcol diminuisce lentamente dal 2008 (70%) al 2011 (65%). I binge drinkers diminuiscono dal 2007 (39%) al 2009 (33%) per aumentare di nuovo nel biennio 2010-2011 (35,5%)

**Nel Lazio** la frequenza dei ragazzi che dichiarano di aver bevuto negli ultimi 12 mesi aumenta al crescere dell'età e i **maschi bevono più delle femmine** aumentando tra i 15 e i 19 anni dal 70% al 91% per i maschi e dal 65% all'85% per le femmine.

Consumo di alcol negli ultimi 12 mesi - Regione Lazio Anno 2011 distribuzione % per genere e classe d'età



°ESPAD Italia è una indagine sul consumo di alcol e altre sostanze nella popolazione scolastica realizzata dal reparto di epidemiologia e ricerca sui servizi sanitari del CNR, facente parte di un progetto europeo che vede il coinvolgimento di 39 paesi uniformati da un protocollo metodologico comune e coordinati dal CAN (consiglio svedese su alcol e droghe).

15 anni    16 anni    17 anni    18 anni    19 anni

### 3 I dati del Sistema di sorveglianza PASSI^ 2008-11 Regione Lazio nei giovani di 18 - 24 anni



Secondo i dati 2008-11 del sistema di sorveglianza PASSI, nel Lazio, il 52% della popolazione consuma alcol e **tra i consumatori di alcol a rischio il 29% sono giovani adulti 18-24 anni**(consumatore fuori pasto e/o consumatore binge e/o consumatore abituale elevato).La percentuale dei consumatori a rischio nella nostra regione (14%) è inferiore al valore del pool nazionale di ASL Passi (17%) **Il consumo binge è significativamente più frequente tra i giovani dai 18 ai 24 anni (13%),** in linea al valore nazionale (14%).

^PASSI (Progressi delle Aziende Sanitarie per la Salute in Italia) è un sistema di sorveglianza sanitaria attivo in tutte le Regioni, nasce da un'iniziativa del Ministero della Salute e delle Regioni nel 2006, è attivo nella nostra Regione dal 2007.

# L'abitudine al fumo ed alcol nei giovani del Lazio

I dati del Sistema di Sorveglianza **PASSI** nel Lazio 2008-11 integrati con le indagini **HBSC** ed **ESPAD**



## FUMO DI SIGARETTA



### 1. I dati dell'indagine HBSC\* (Health Behaviour in School Aged). Stili di vita e salute dei giovani in età scolare (AS 2009-10) nella Regione Lazio (11-15 anni)



#### "Attualmente quanto spesso fumi?"

	11 anni	13 anni	15
<b>anni</b>			
Ogni giorno	0.2%	0.9%	13.5%
Almeno una volta a settimana	0.5%	2.9%	6.8%
Meno di una volta a settimana	0.5	5.9	6.2
<b>Non fumo</b>	89.7	90.1	73.4

I dati sull'abitudine al fumo di sigaretta nei giovani sono stati raccolti con un questionario anonimo somministrato a Scuola.

La frequenza dei ragazzi che dichiarano di fumare ogni giorno cresce in modo sostanziale nel **passaggio tra gli 11 ed i 15 anni (dallo 0.2% al 13.5%)**.

La **differenza di genere tra i quindicenni** ha invertito la tendenza: **le femmine** che dichiarano di fumare ogni giorno sono il 16% contro l'11% dei maschi.

**L'iniziazione dei giovani** al fumo avviene nell'ambito del gruppo che a quest'età acquisisce sempre maggiore importanza. Gli interventi di prevenzione devono tener conto dell'**influenza dei pari**.

\* HBSC è uno studio multicentrico internazionale svolto in collaborazione con l'ufficio regionale dell'Organizzazione mondiale della Sanità per l'Europa; prevede indagini ogni quattro anni.

### 2. I dati dell'indagine ESPAD-Italia<sup>o</sup> 2011. Consumo di sigarette nella popolazione scolastica (15-19 anni)

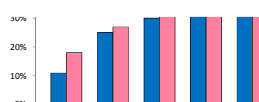


Secondo l'indagine ESPAD 2011 nei giovani il tabacco continua ad essere una delle sostanze psicotrope più largamente diffuse con un **trend di consumo sostanzialmente costante** negli ultimi 11 anni.

In Italia ha fumato almeno una sigaretta al giorno il 26% dei ragazzi (15-19 anni) delle Scuole Superiori; **nella Regione Lazio l'abitudine al tabacco è più diffusa (30%)** rispetto alla media nazionale.

**Nel Lazio** la frequenza dei ragazzi che dichiarano di fumare aumenta al crescere dell'età e **le femmine fumano più dei maschi**

Uso di tabacco negli ultimi 12 mesi - Regione Lazio Anno 2011  
distribuzione % per genere e classe d'età



15 anni    16 anni    17 anni    18 anni    19 anni

\* (almeno una sigaretta al giorno)

<sup>o</sup>ESPAD Italia è una indagine sul consumo di alcol e altre sostanze nella popolazione scolastica realizzata dal reparto di epidemiologia e ricerca sui servizi sanitari del CNR, facente parte di un progetto europeo che vede il coinvolgimento di 39 paesi uniformati da un protocollo metodologico comune e coordinati dal CAN (consiglio svedese su alcol e droghe)

### 3 I dati del Sistema di sorveglianza PASSI<sup>^</sup> 2008-11 Regione Lazio nei giovani di 18 - 24 anni d'età



Progressi delle Aziende Sanitarie per la Salute in Italia

Secondo i dati 2008-11 del sistema di sorveglianza PASSI, **nel Lazio**, il **34% dei giovani adulti 18-24 anni fuma sigarette**, il **5% è invece ex fumatore** e il 61% non ha mai fumato. La percentuale di fumatori nella nostra regione è superiore rispetto a quella nel pool nazionale di Asl Passi (29%). Nei giovani **l'abitudine al fumo è più diffusa tra i maschi** (35% contro il 33% delle femmine), tra i ragazzi con più basso livello d'istruzione e tra quelli con maggiori difficoltà economiche ma nessuna di queste differenze è statisticamente significativa. Le sigarette fumate in media al giorno sono 13, **solo il 7% risulta un forte fumatore (più di 20 sigarette al giorno)**.

<sup>^</sup>PASSI (Progressi delle Aziende Sanitarie per la Salute in Italia) è un sistema di sorveglianza sanitaria attivo in tutte le Regioni, nasce da un'iniziativa del Ministero della Salute e delle Regioni nel 2006, è attivo nella nostra Regione dal 2007.