

Convegno Percorso Nascita Indagine nazionale

22 Ottobre 2003

Istituto Superiore di Sanità-Roma

***Indagine nazionale sul percorso nascita:
i risultati***

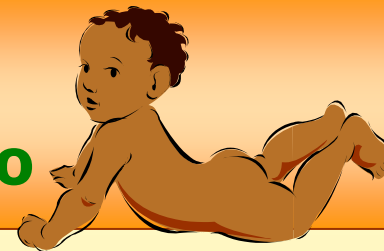
Michele E. Grandolfo

Centro Nazionale di Epidemiologia Sorveglianza

e Promozione della Salute – Istituto Superiore di Sanità

INDAGINE ISS SUL PERCORSO NASCITA

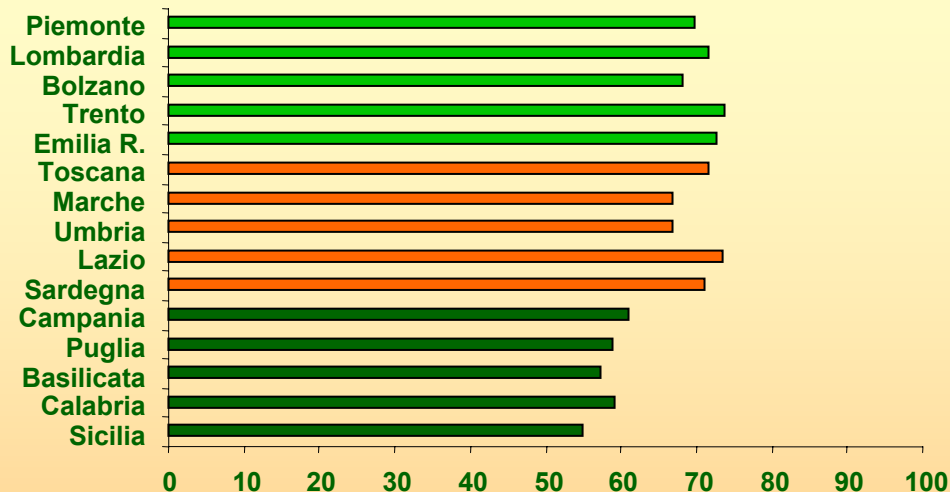
7.640 donne intervistate ad 1 anno dal parto



	N.	%
Nord	1.603	20.9
Centro	3.644	47.7
Sud	1.558	20.4
Isole	835	10.9

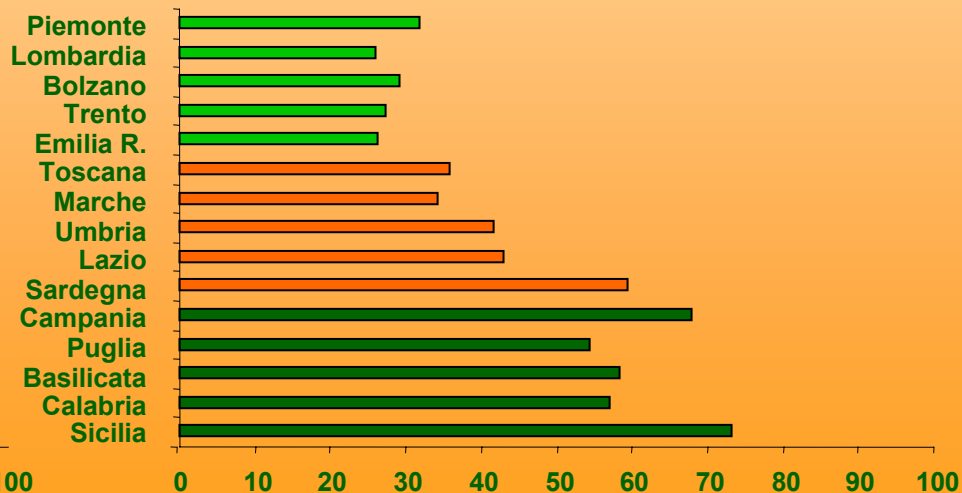
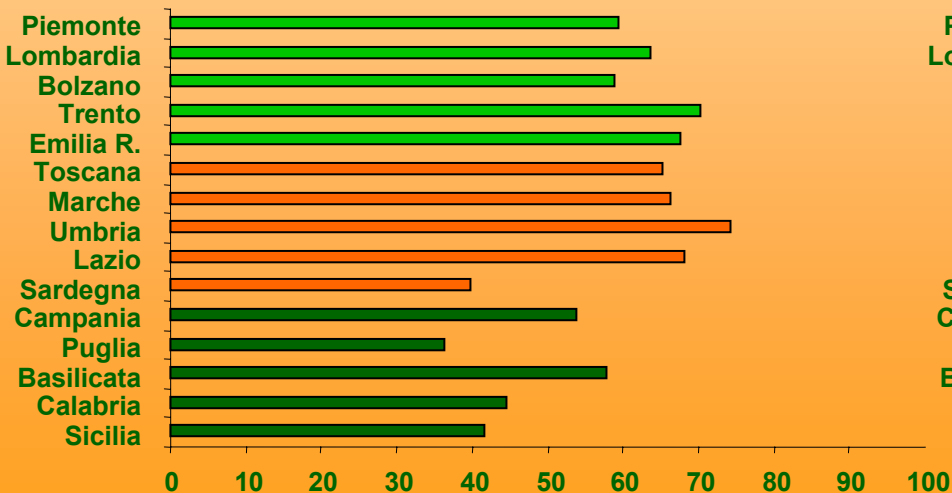
Tasso di rispondenza = 86.0%

Intervistate di età ≥ 30 anni

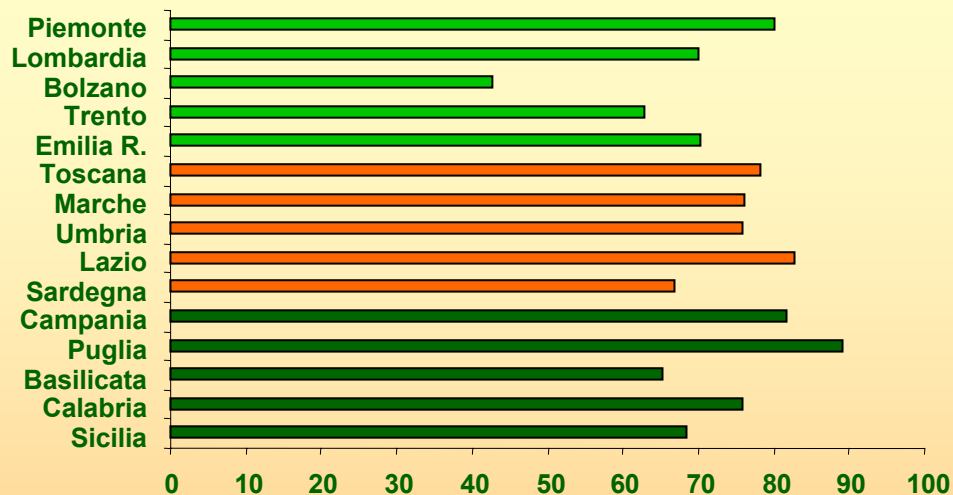
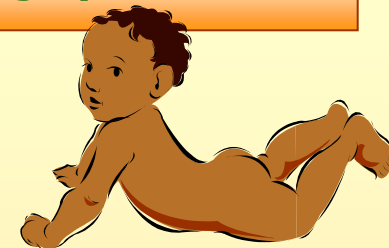


Percentuale di donne con istruzione alta (≥ media superiore)

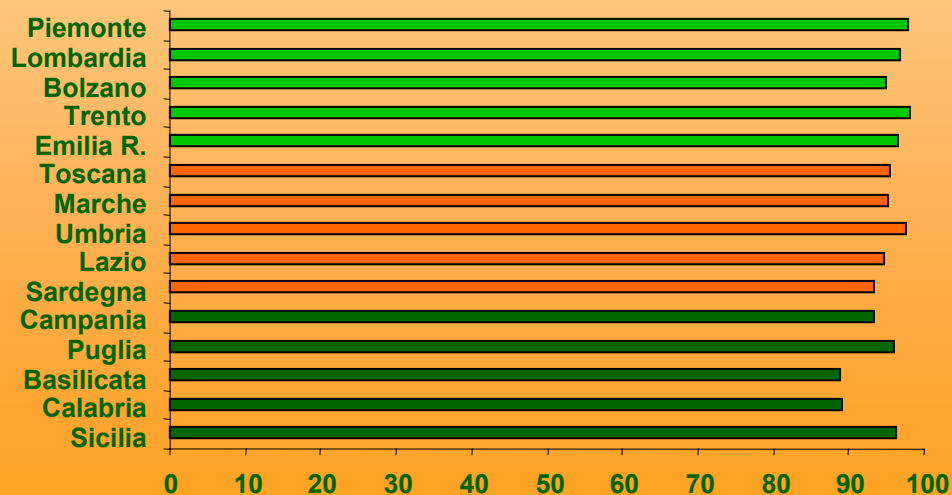
Percentuale di donne casalinghe



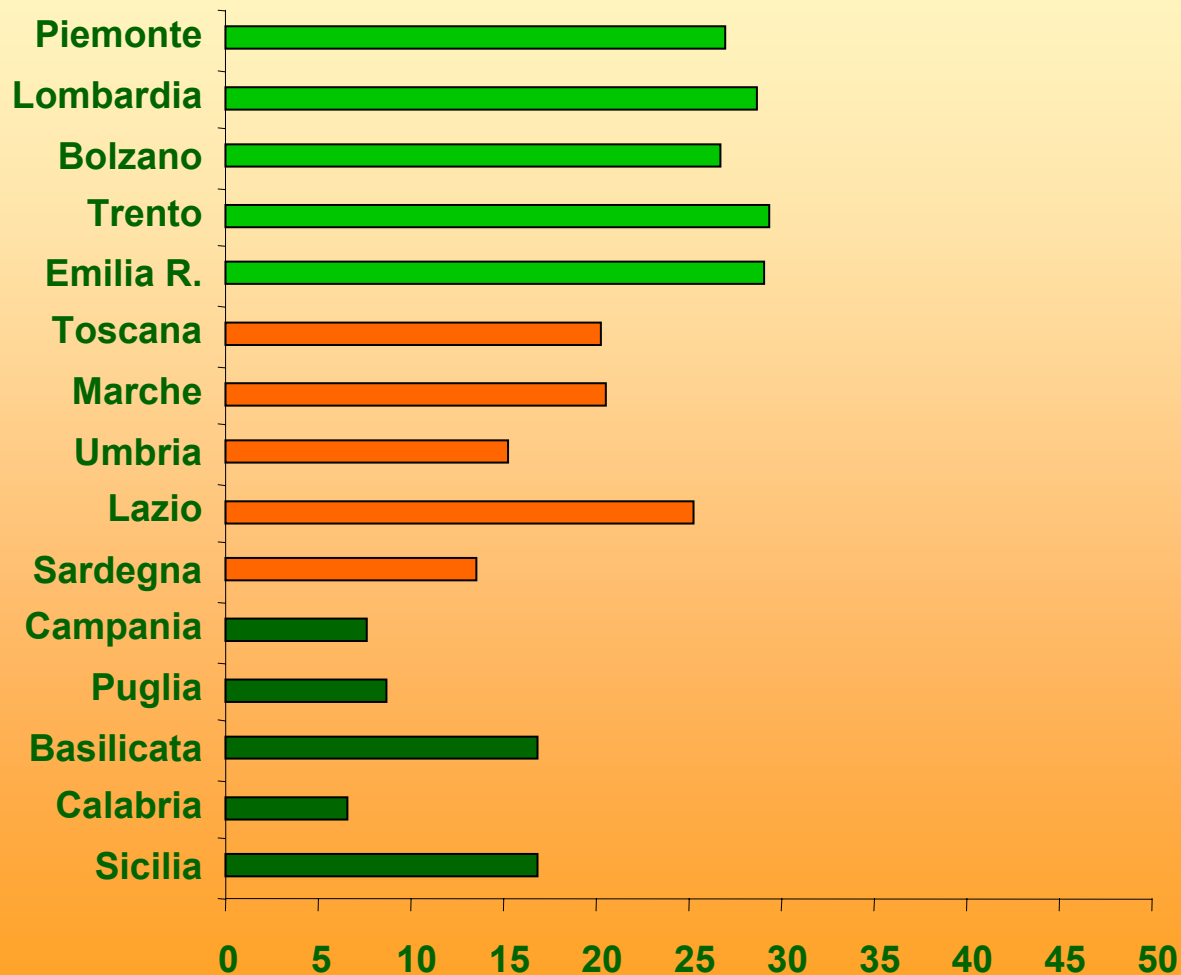
Percentuale di donne che hanno ricevuto assistenza dal ginecologo privato



Percentuale di donne che hanno effettuato la prima visita entro il 1° trimestre di gravidanza



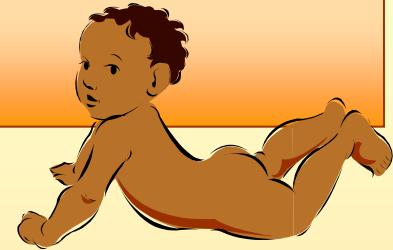
Percentuale di donne che si sono sottoposte ≤ 3 ecografie in gravidanza



Numero medio di ecografie

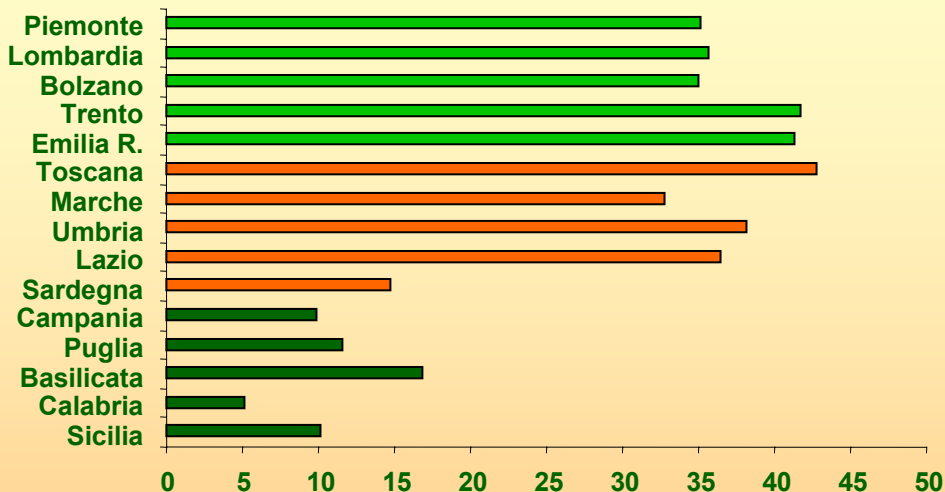
Piemonte	4.7
Lombardia	4.9
Bolzano	5.0
Trento	4.8
Emilia R.	4.8
Toscana	5.6
Marche	5.5
Umbria	5.7
Lazio	5.0
Sardegna	6.1
Campania	6.5
Puglia	6.4
Basilicata	5.5
Calabria	6.2
Sicilia	5.6

Fattori associati all'effettuazione di più di 3 ecografie

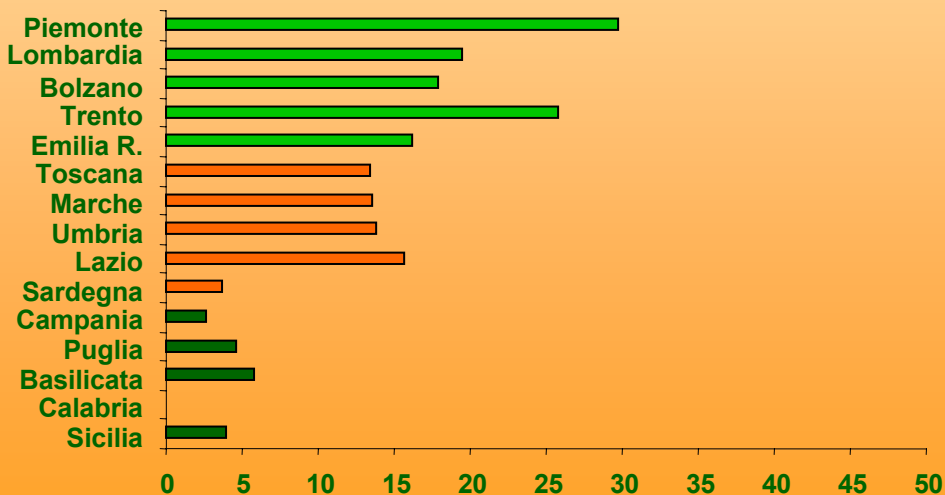


- **Gravidanza patologica (OR=1.91)**
- **Partecipazione ai corsi di preparazione alla nascita (nell'attuale e/o nelle precedenti gravidanze) (OR=0.88)**
- **Assistenza prenatale dal consultorio/ostetrica (OR=0.39)**
- **Pluripara (OR=0.67)**
- **Età \geq 30a (OR=1.12)**
- **Istruzione \geq media superiore (OR=1.13)**
- **Casalinga (OR=0.86)**
- **Residenza:**
 - Al Centro (OR=1.44)**
 - Al Sud (OR=3.23)**

Percentuale di donne che hanno partecipato ad un corso di preparazione alla nascita



nell'ultima gravidanza

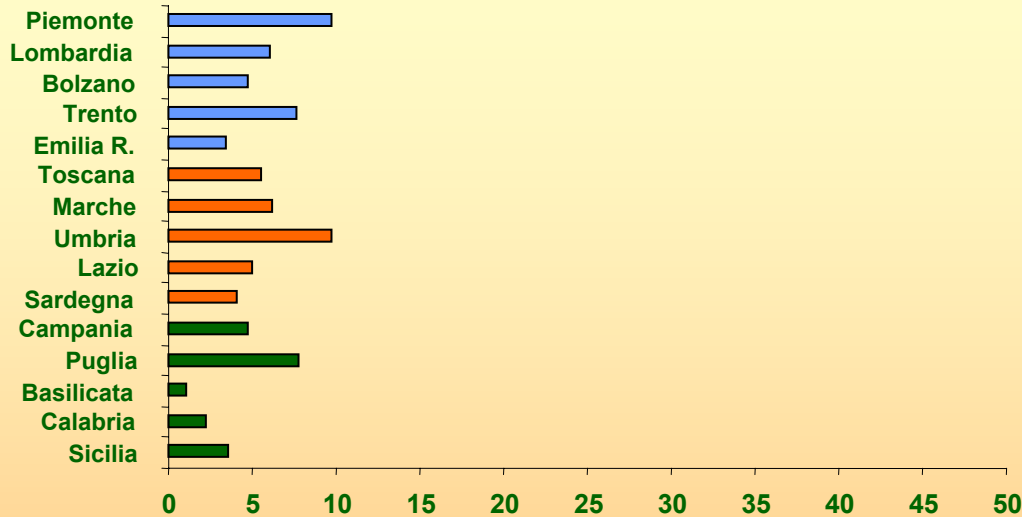
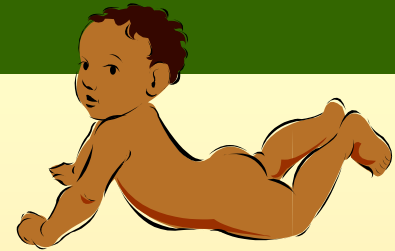


in una precedente gravidanza

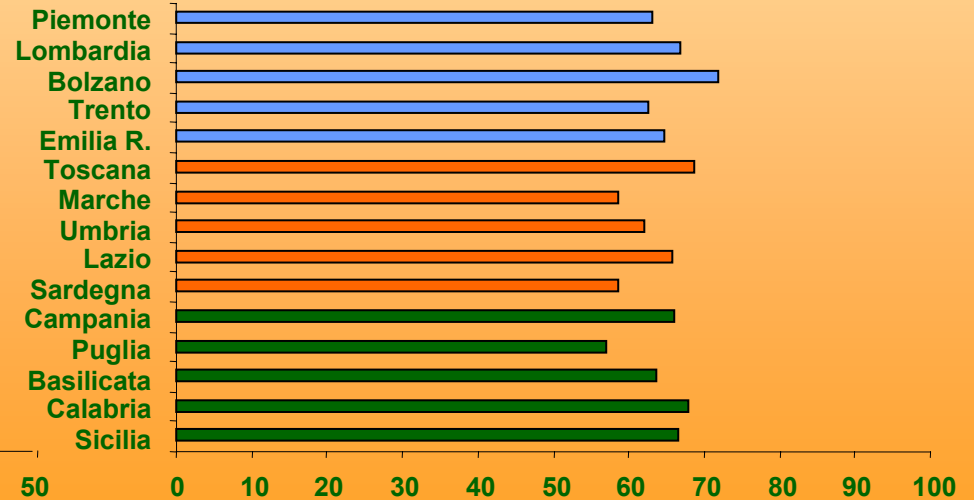
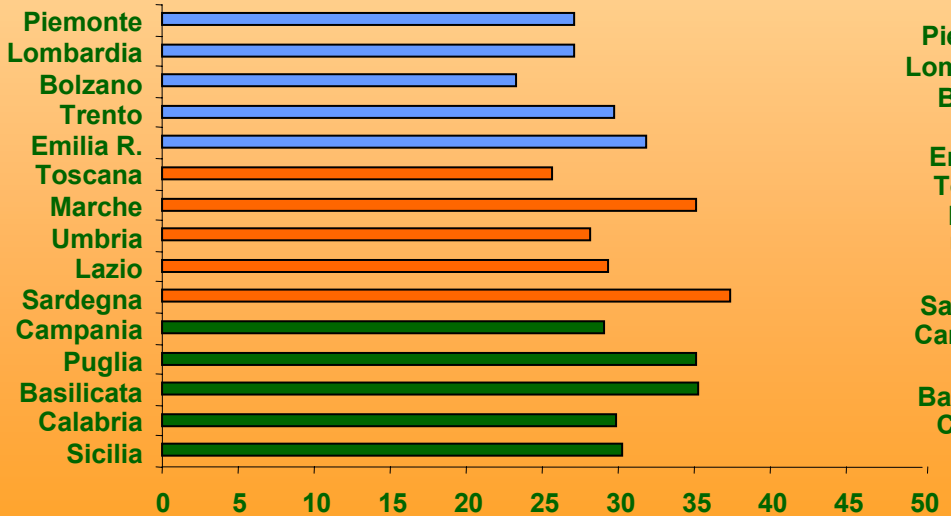
Fattori associati alla partecipazione ai corsi di preparazione alla nascita

- Età $\geq 30a$ (OR=1.59)
- Istruzione \geq media superiore (OR=1.98)
- Occupata (OR=1.92)
- Assistenza prenatale dal consultorio/ostetrica (OR=1.79)
- Pluripara:
 - senza TC precedenti (OR=0.17)
 - con TC precedenti (OR=0.07)
- Gravidanza patologica (OR=0.68)
- Residenza al Sud (OR=0.24)

Decorso della gravidanza



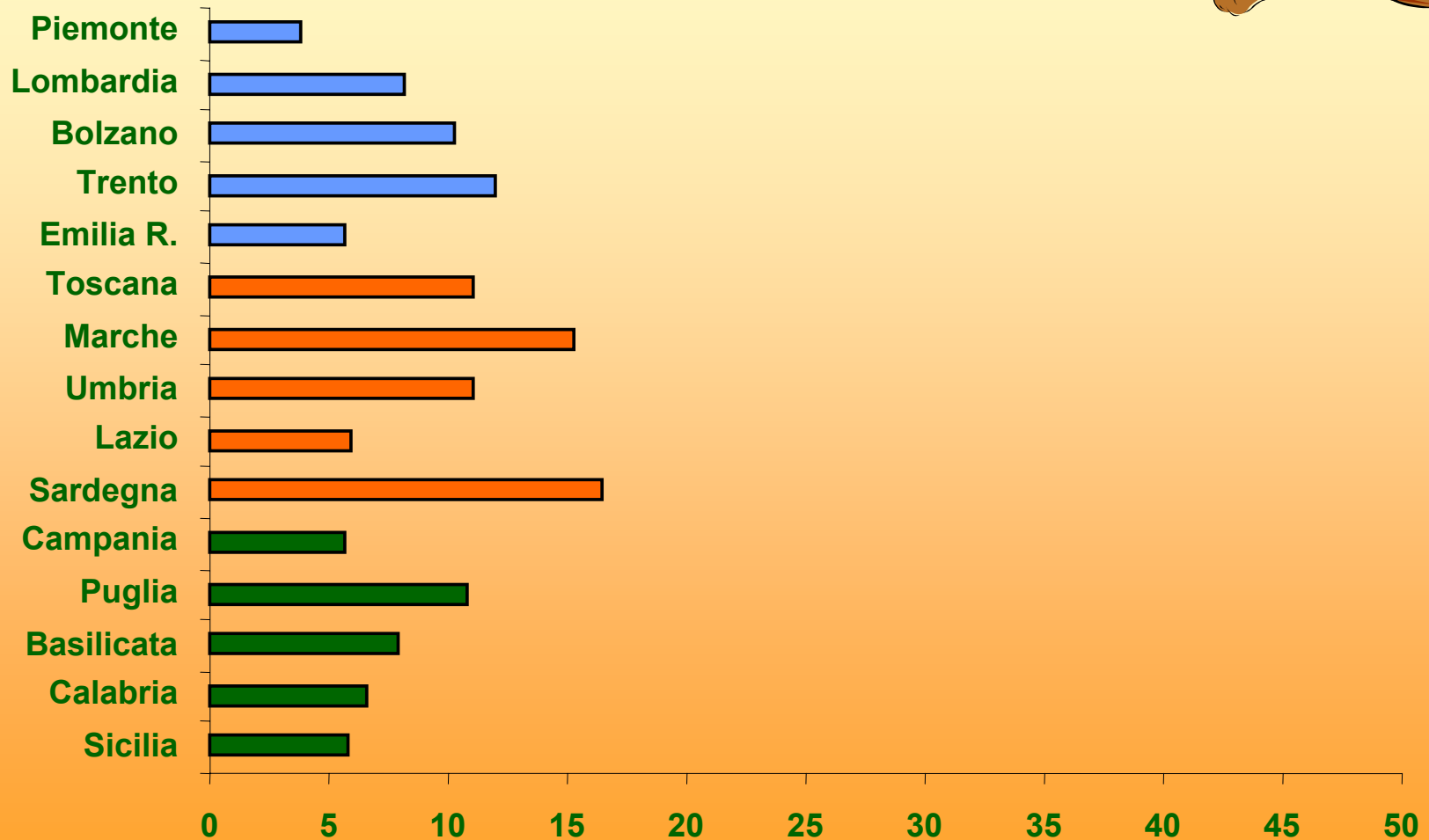
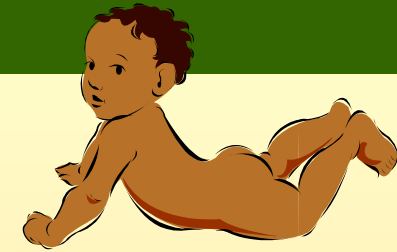
Complicato da patologie gravi



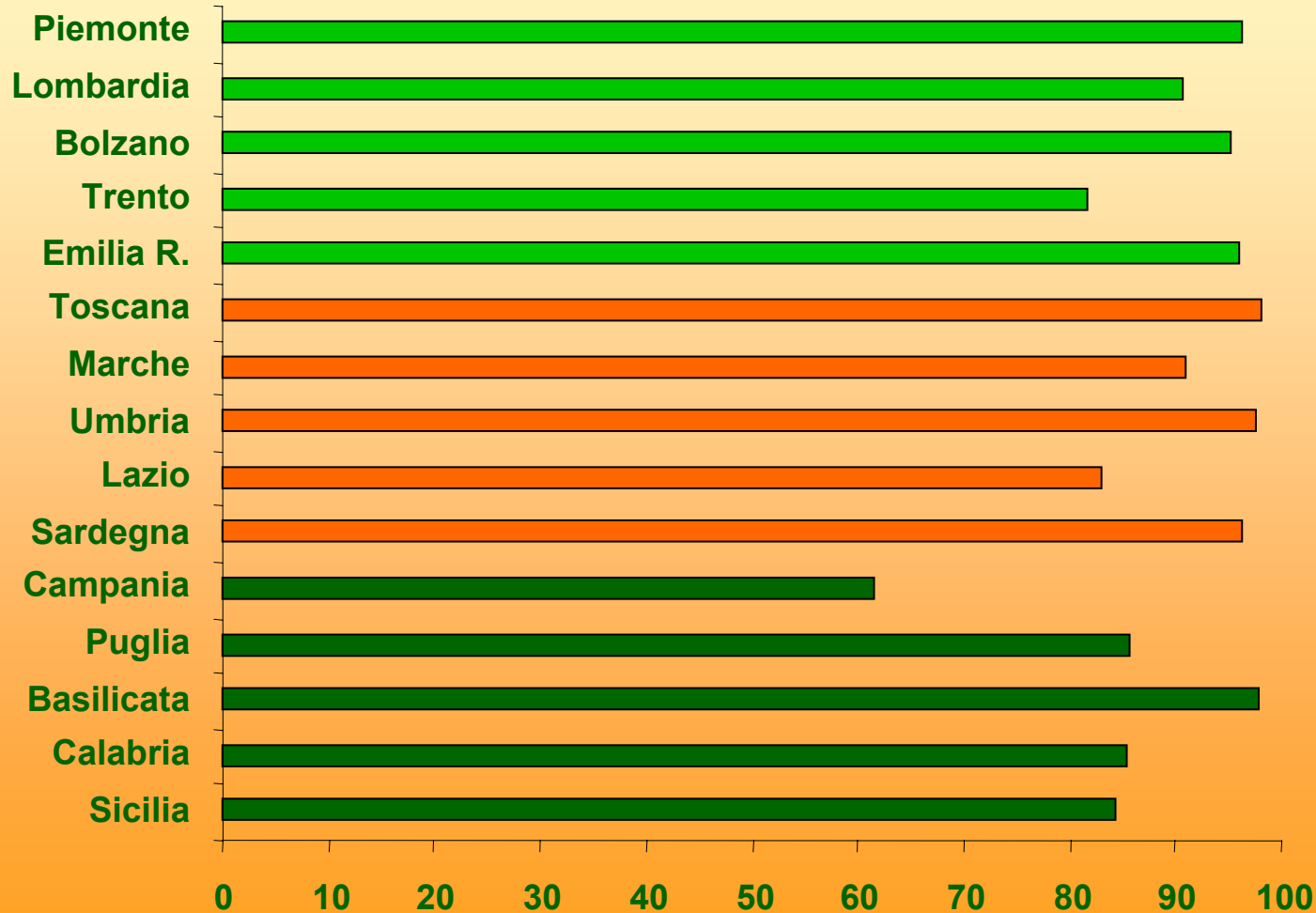
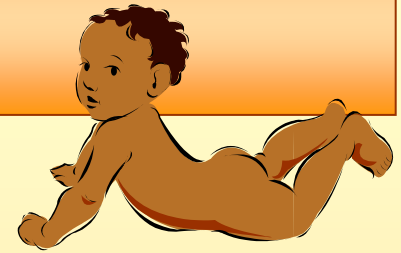
Complicato da patologie lievi

Fisiologico

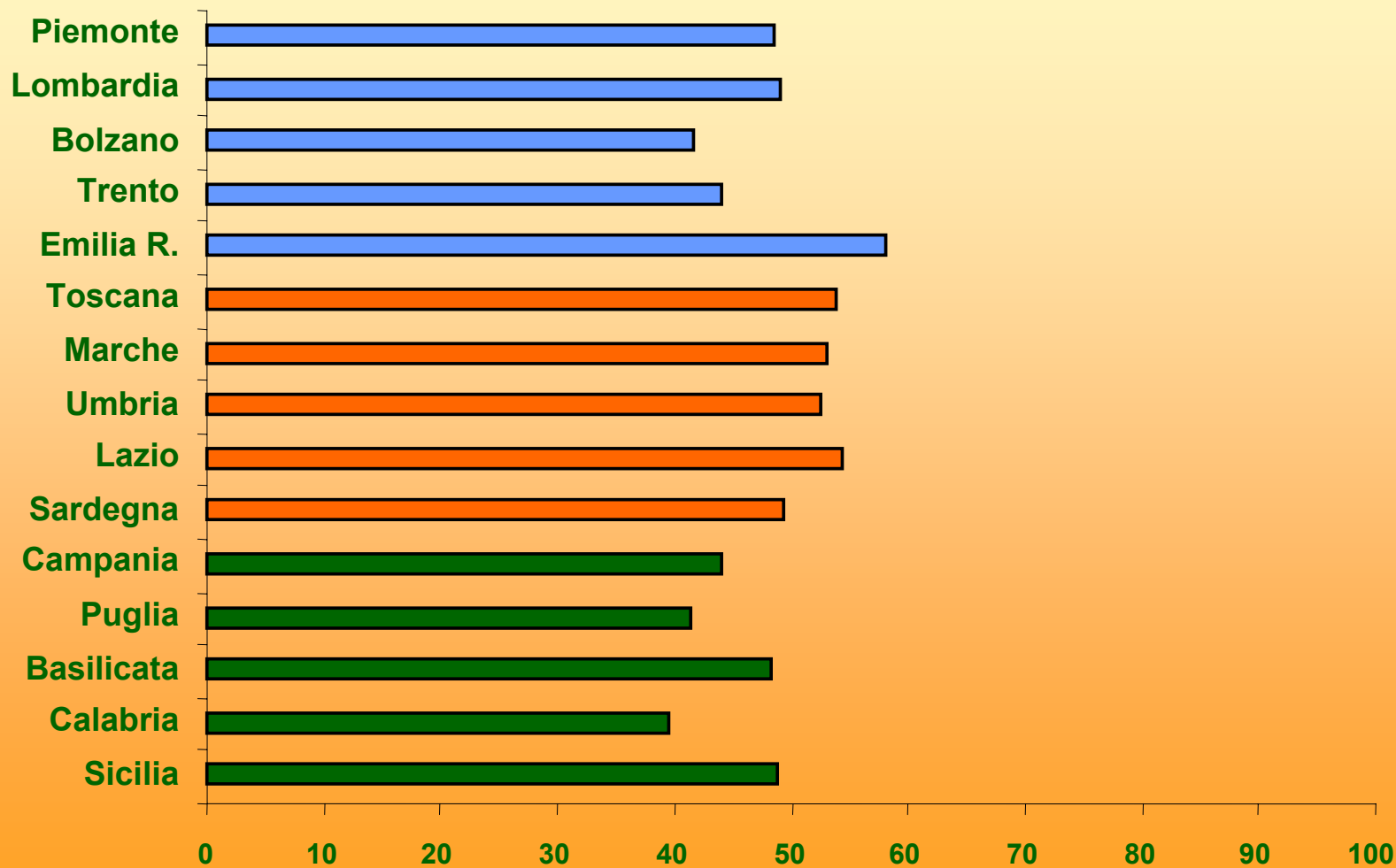
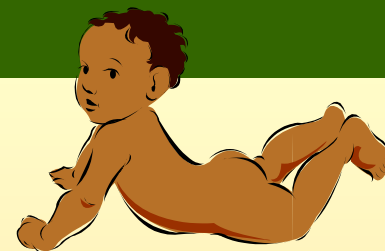
Percentuale di gravidanze che hanno richiesto il ricovero



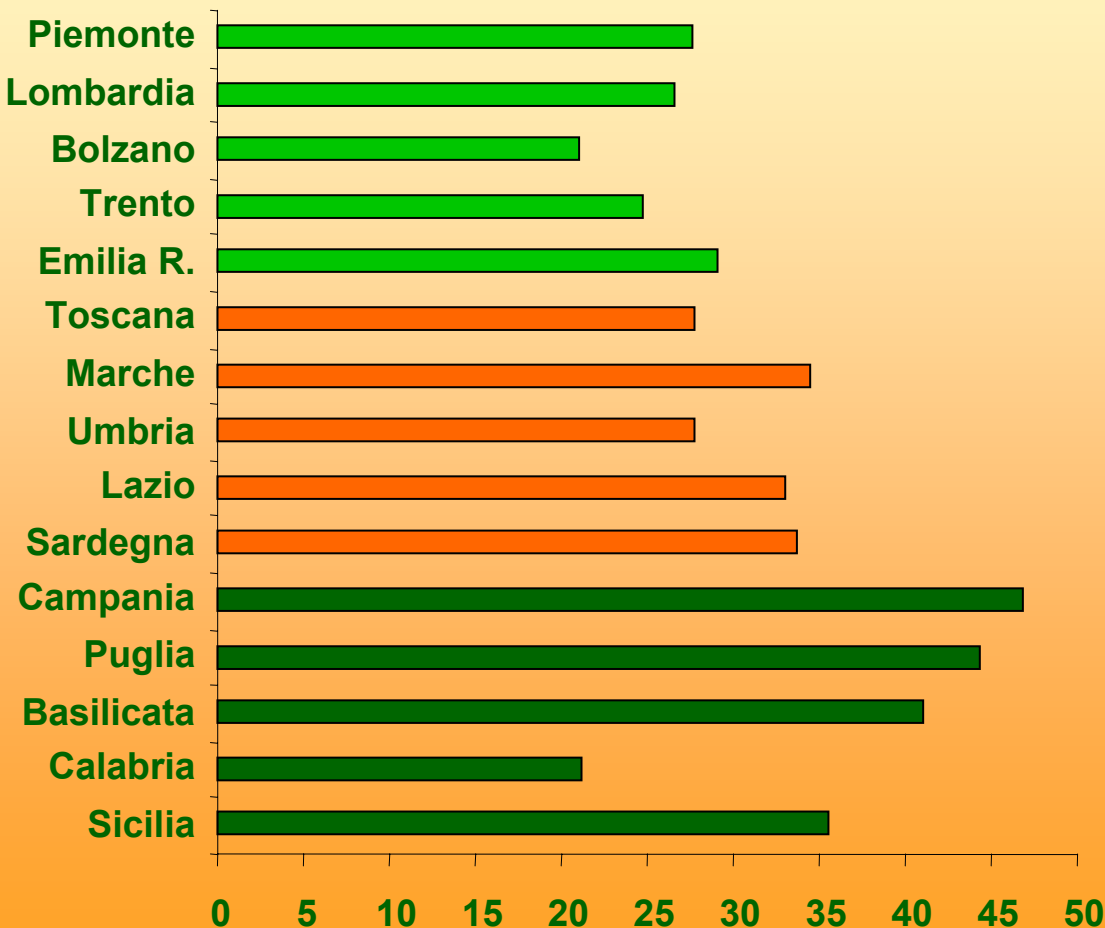
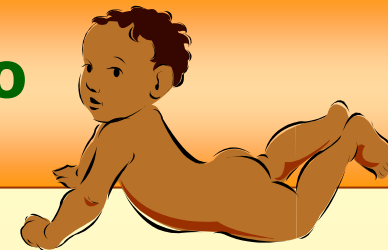
Percentuale di donne che hanno partorito in Istituti di cura Pubblici



Percentuale primipare



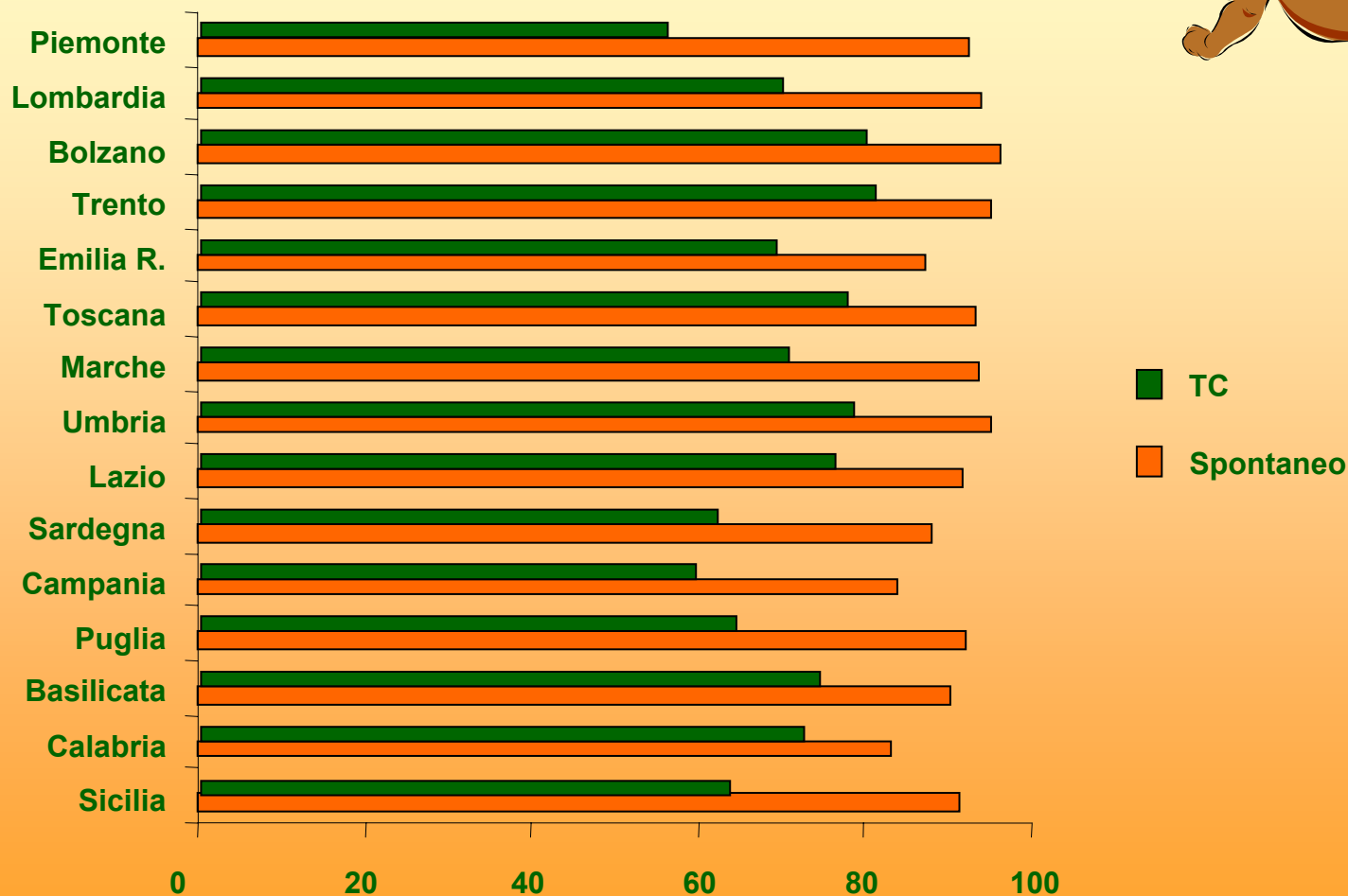
Percentuale di donne che hanno partorito mediante taglio cesareo



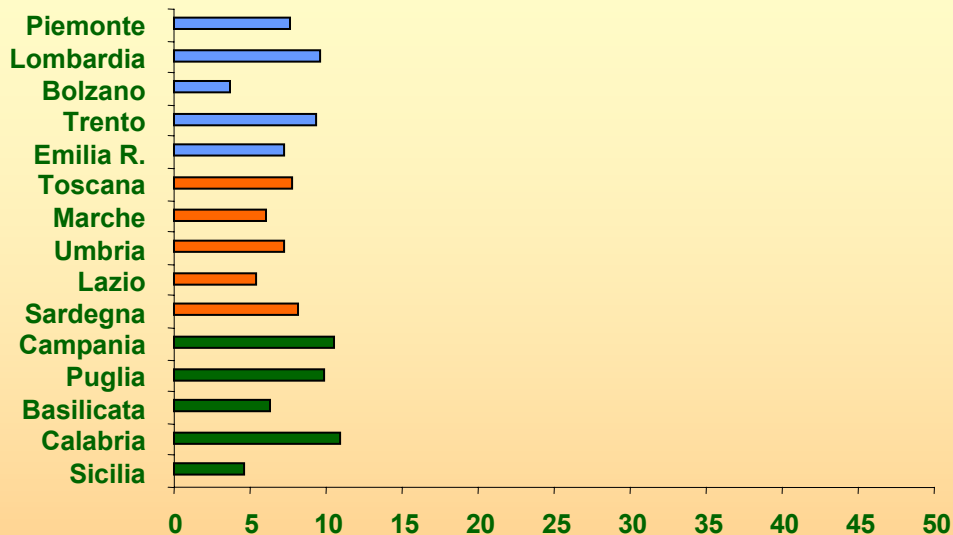
Fattori associati al parto con TC

- Età ≥ 30 anni (OR=1.60)
- Pluripara
 - senza TC precedenti (OR=0.27)
 - con TC precedenti (OR=11.66)
- Gravidanza patologica (OR=1.76)
- Assistenza prenatale pubblica (OR=0.74)
- Partecipazione corsi preparazione nascita (OR=0.84)
- Parto in struttura convenzionata o privata (OR=1.78)
- Età gest. ≤ 36 sett. (OR=2.18)
- Peso alla nascita
 - < 2500 g (OR=3.11)
 - ≥ 4000 g (OR=1.65)
- Gemellarità (OR=4.12)
- Residenza
 - al Centro (OR=1.31)
 - al Sud (OR=1.89)

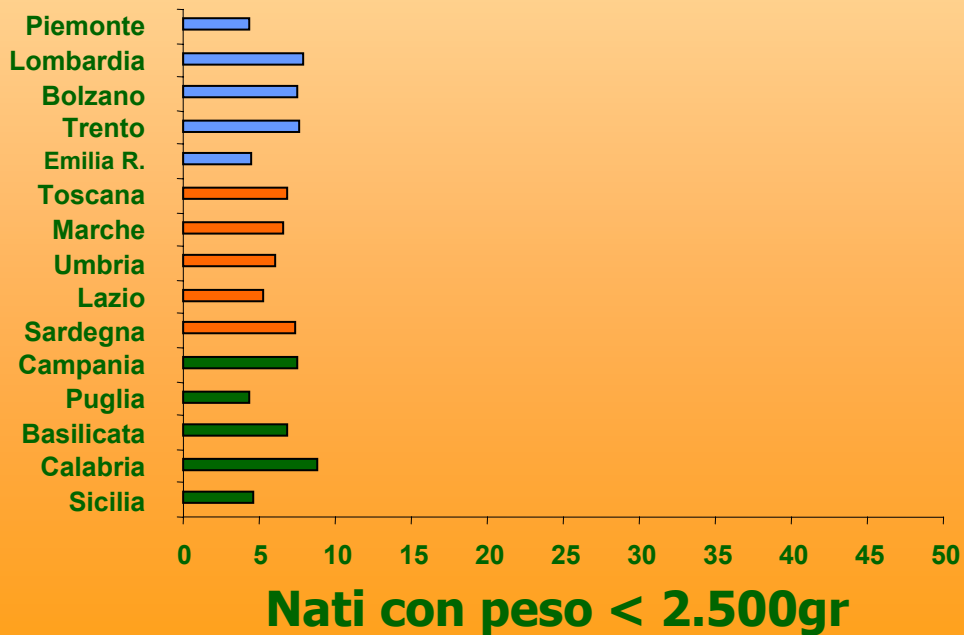
Preferenza parto spontaneo secondo la modalità del parto



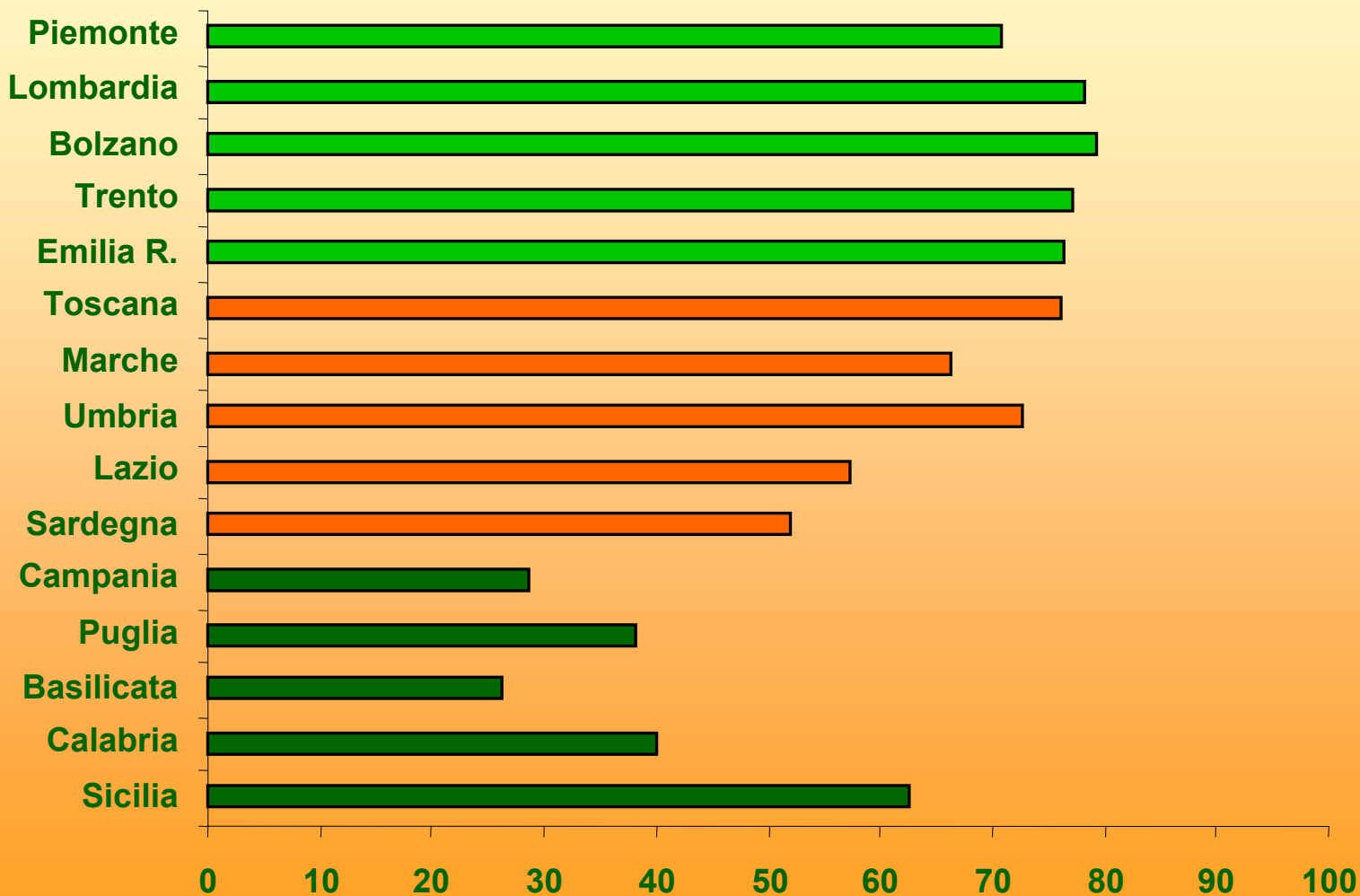
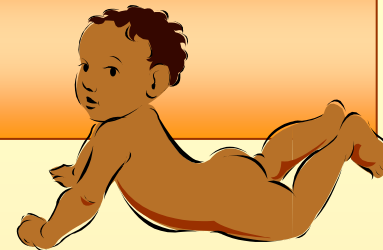
Percentuale di parti pretermine e percentuale di nati con peso < 2.500gr



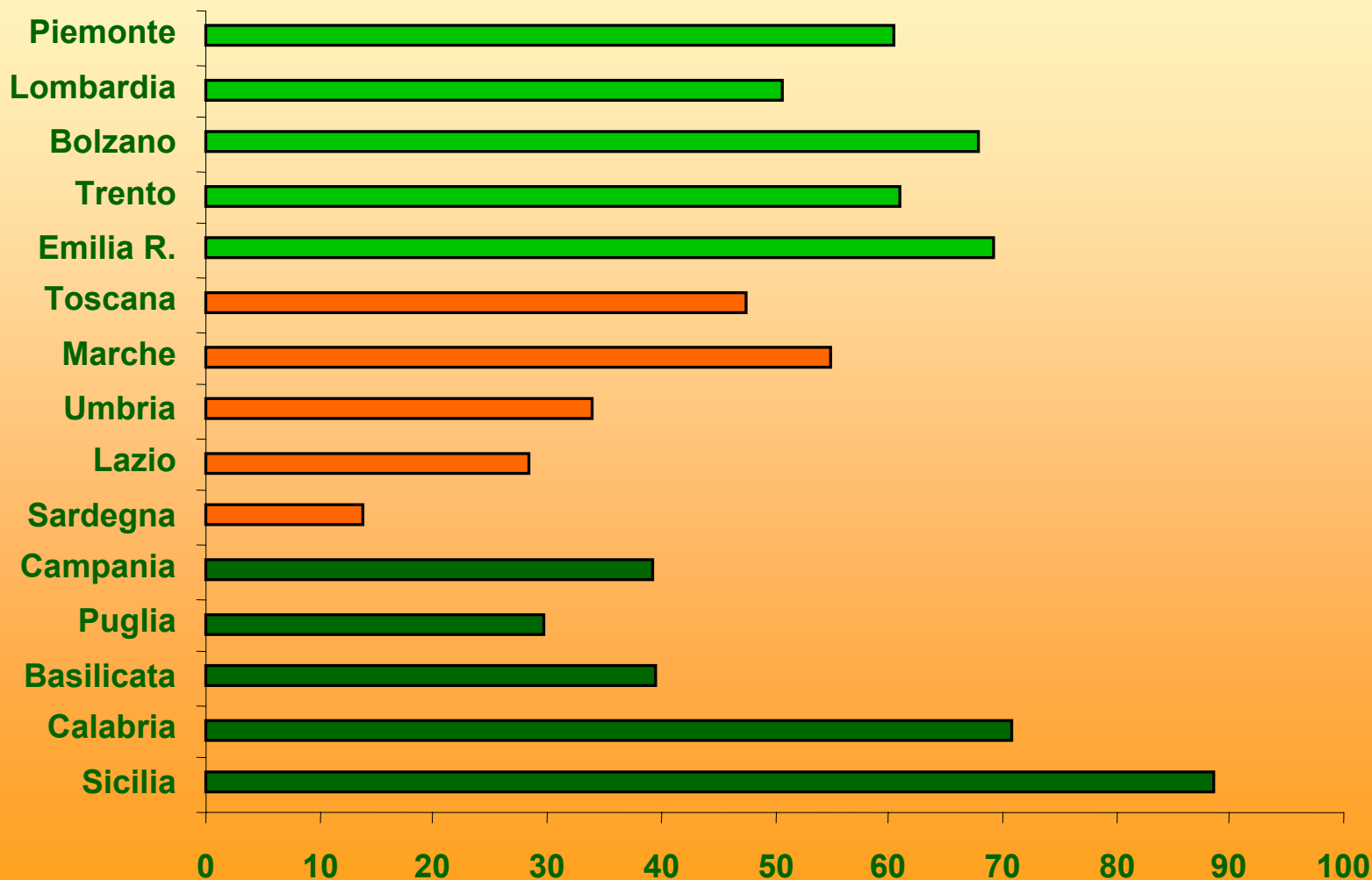
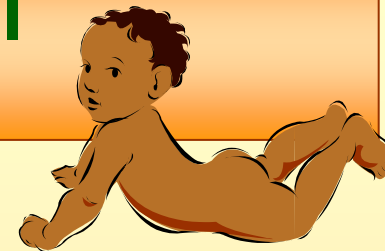
Parti a settimana gestazionale ≤ 36



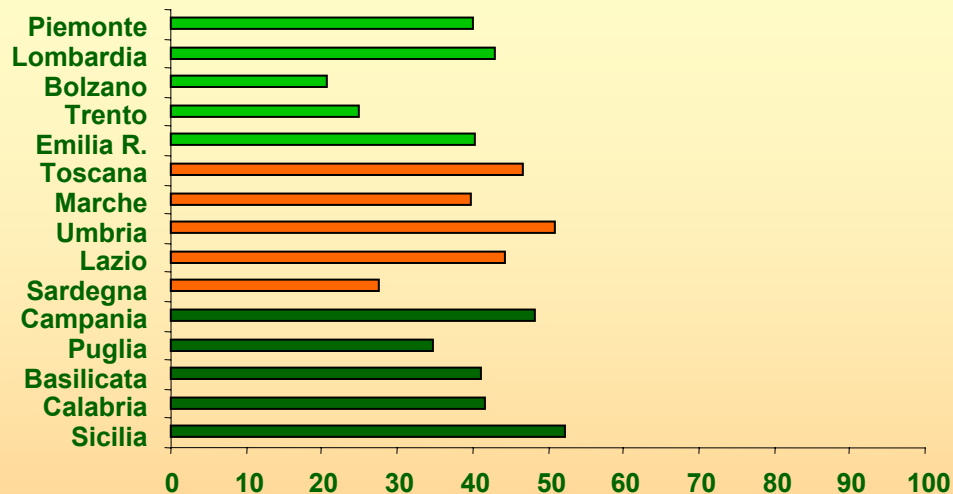
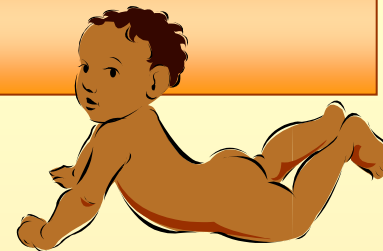
Percentuale di donne che hanno avuto una persona di loro scelta vicina durante il parto



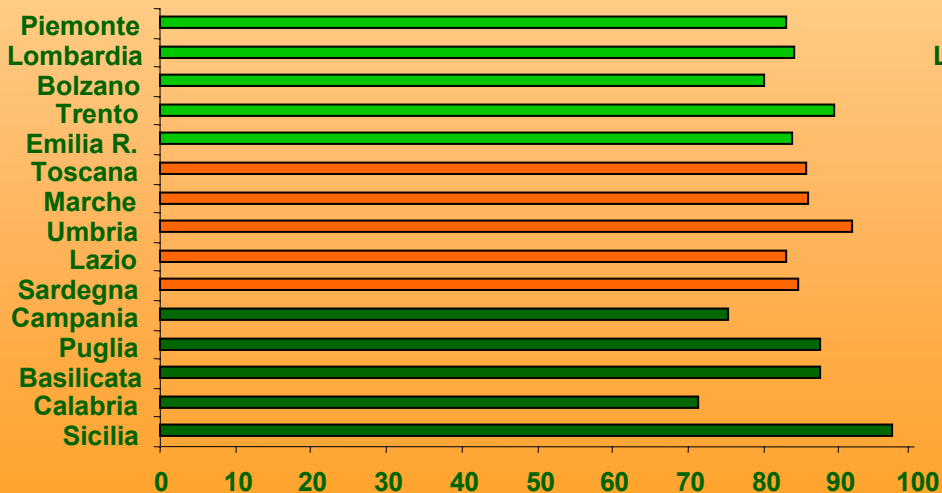
Percentuale di donne che hanno praticato il rooming in



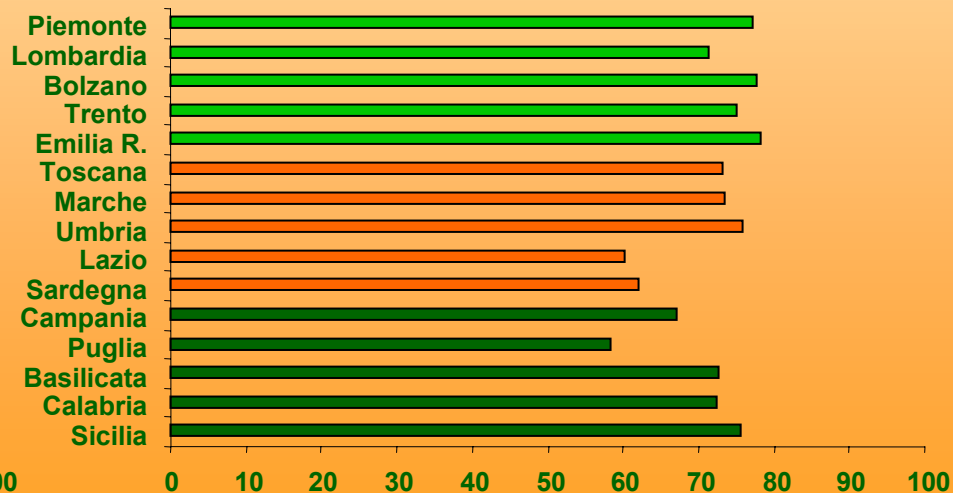
Percentuale di donne che hanno ricevuto informazioni adeguate sull'allattamento



durante l'assistenza prenatale

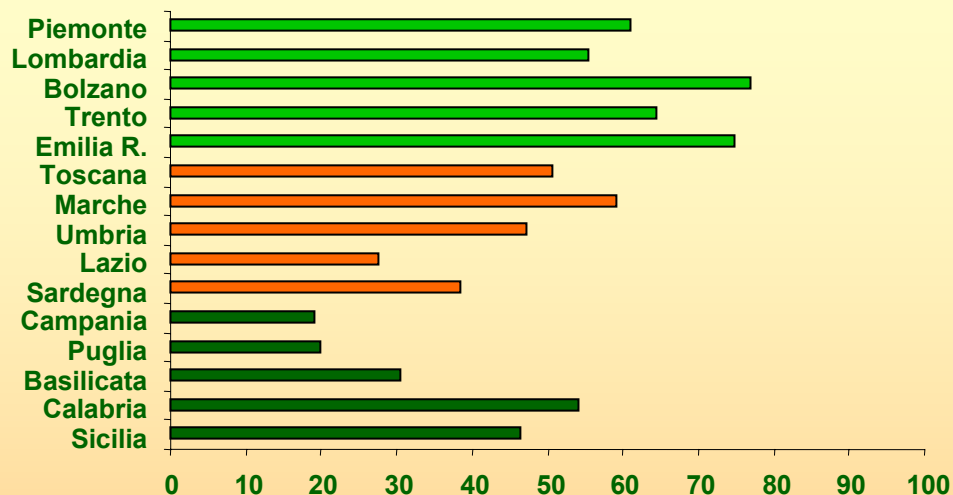


durante i corsi di preparazione alla nascita

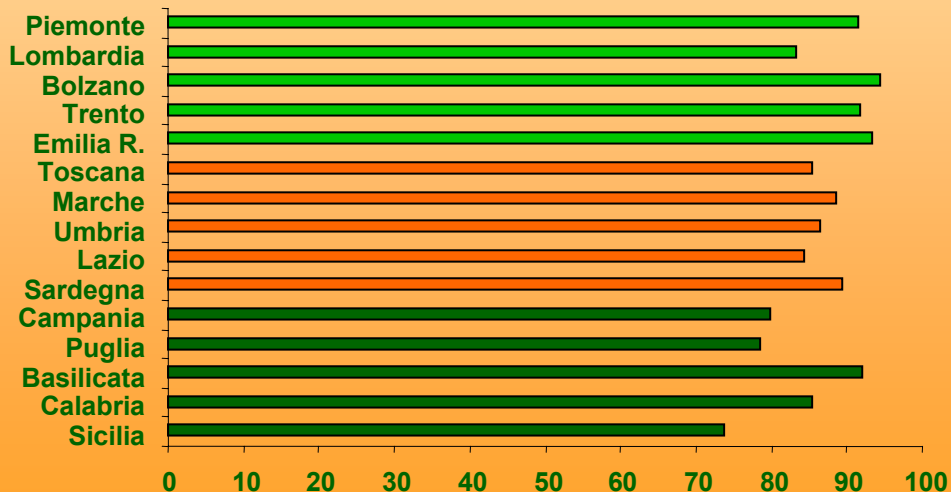


durante la degenza ospedaliera

Percentuale di donne che hanno attaccato al seno il/la bambino/a



entro 2 ore dal parto

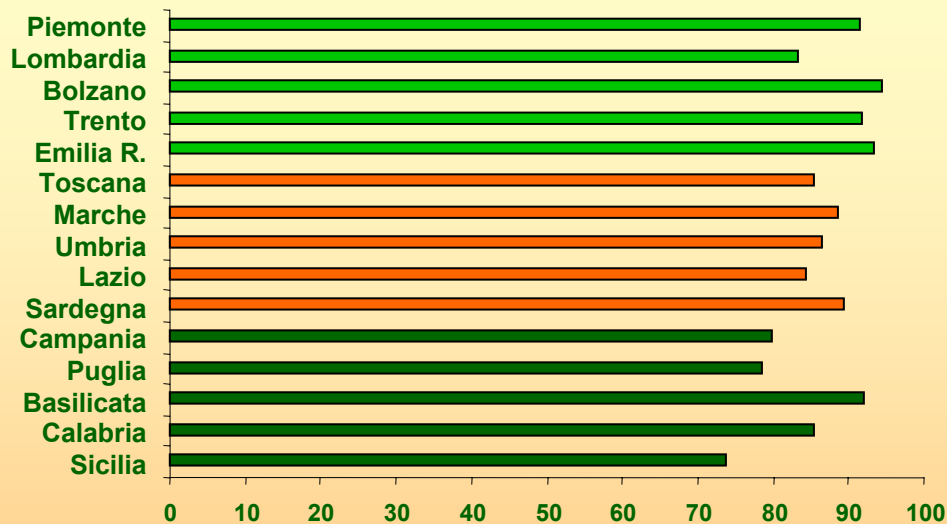
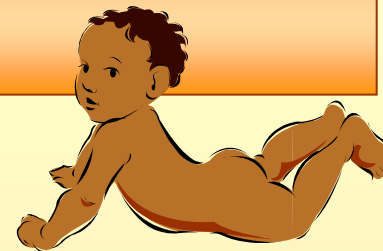


entro 24 ore dal parto

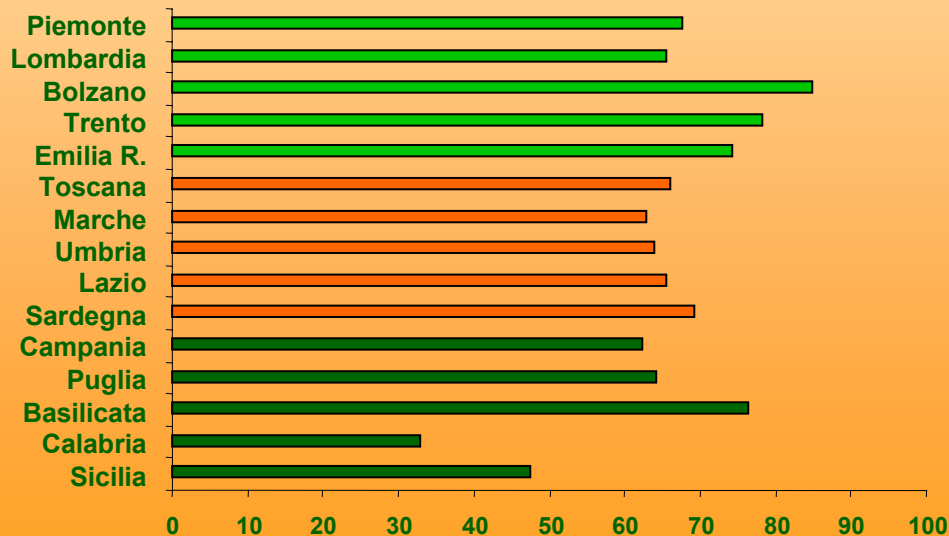
Fattori associati all'attaccamento al seno oltre 2 ore dal parto

- **Casalinga (OR=1.22)**
- **Pluripara (OR=0.87)**
- **Assistenza prenatale pubblica (OR=0.83)**
- **Partecipazione corsi preparazione nascita (OR=0.87)**
- **Parto**
 - TC an. epidurale (OR=2.11)
 - TC an. generale (OR=4.23)
- **Età gest. ≤ 36 sett (OR=2.00)**
- **Peso nascita < 2500 g (OR=1.79)**
- **Gemellarità (OR=1.83)**
- **Rooming in (OR=0.46)**
- **Inform. non adeg. allattamento (OR=1.52)**
- **Residenza**
 - Centro (OR=1.87)
 - Sud (OR=2.95)
- **Preferenza TC (OR=1.25)**

Percentuale di donne che hanno allattato esclusivamente al seno

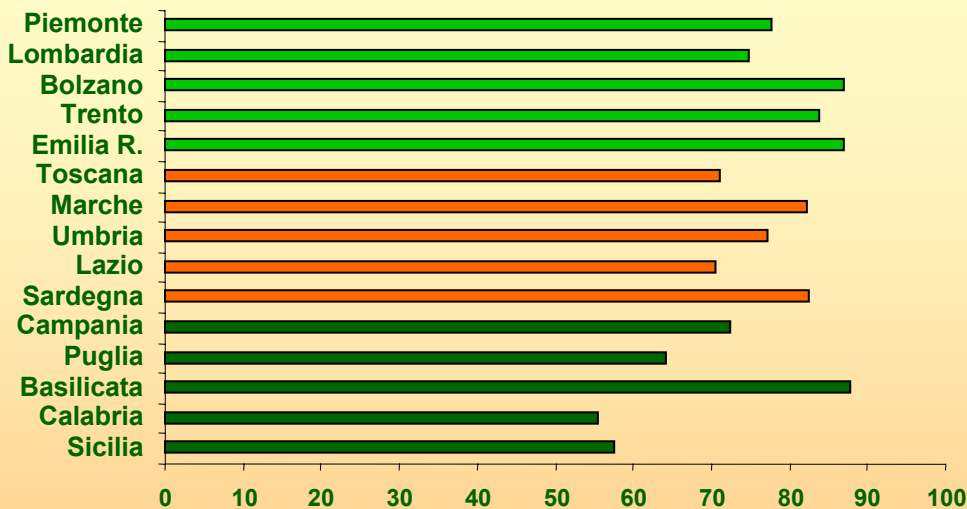
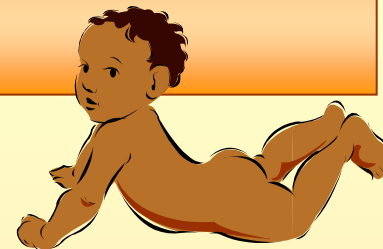


in reparto

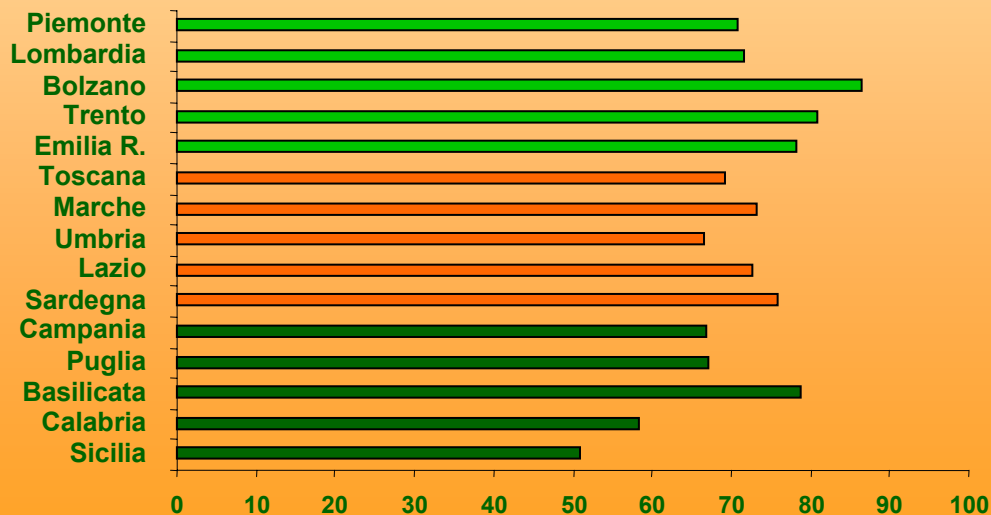


a casa

Percentuale di donne che hanno allattato in modo completo al seno

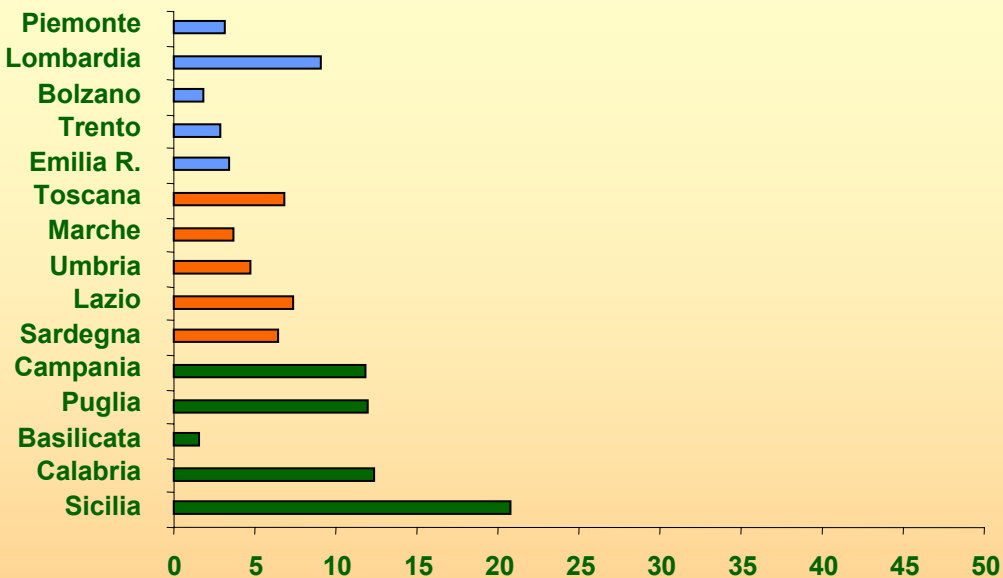


in reparto

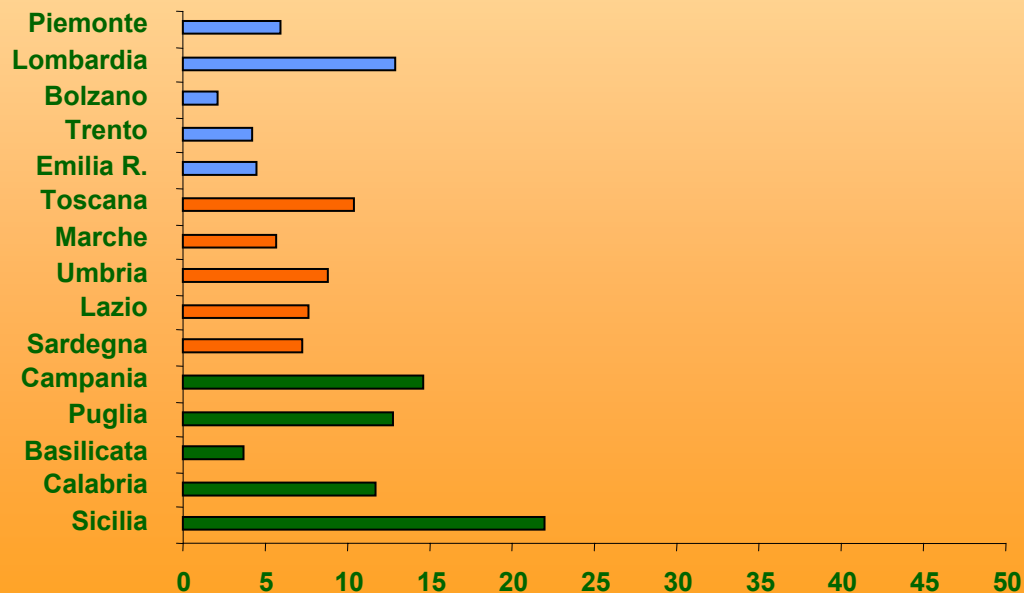


a casa

Percentuale di donne che allattano artificialmente

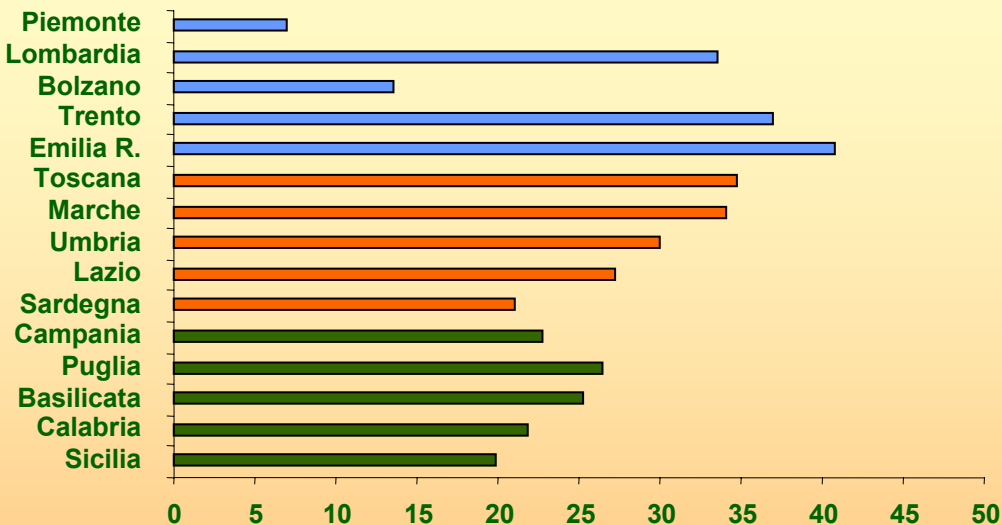


Durante il ricovero

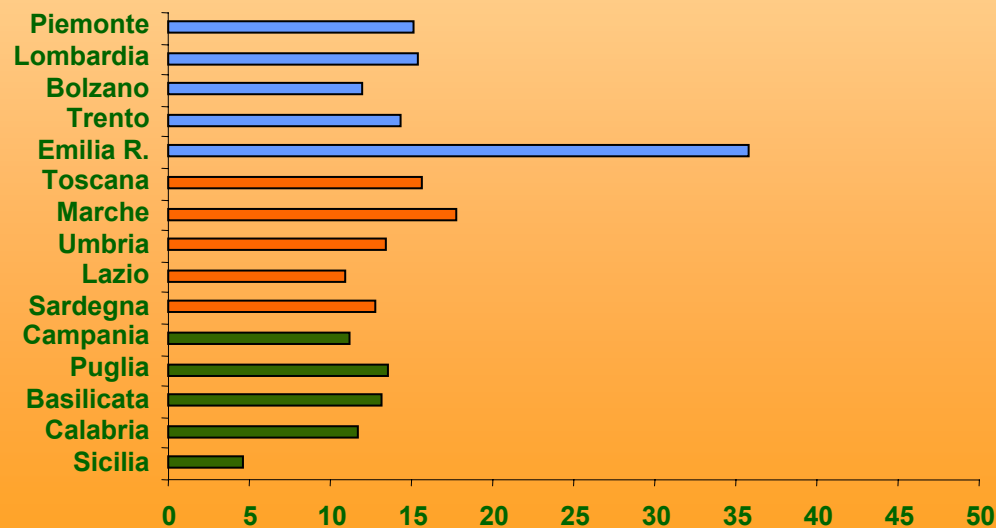


Dopo il rientro a casa

Percentuale di donne che hanno ricevuto informazioni adeguate sulle normative relative alla tutela della maternità

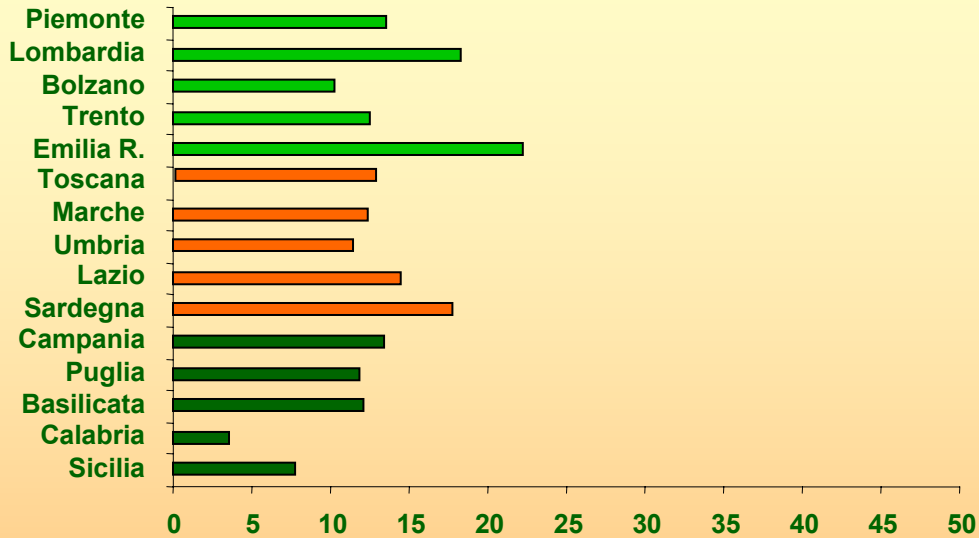
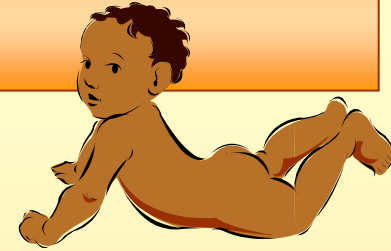


Durante la gravidanza

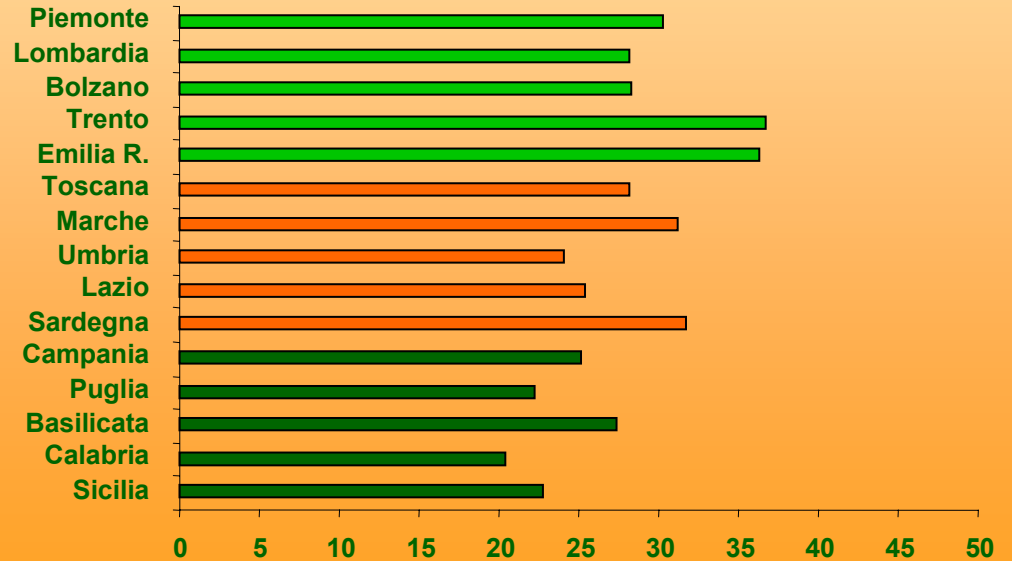


Durante il ricovero

Problemi al rientro a casa

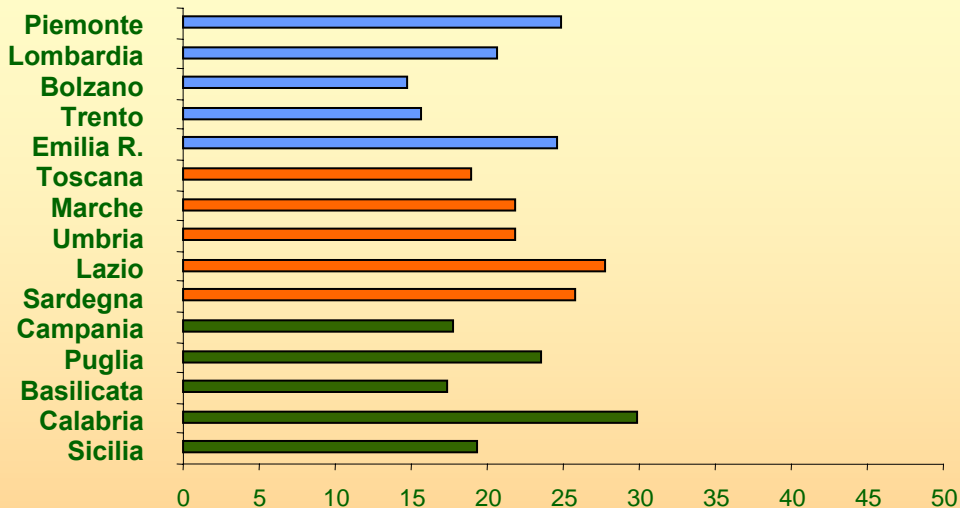


Gestione del bambino

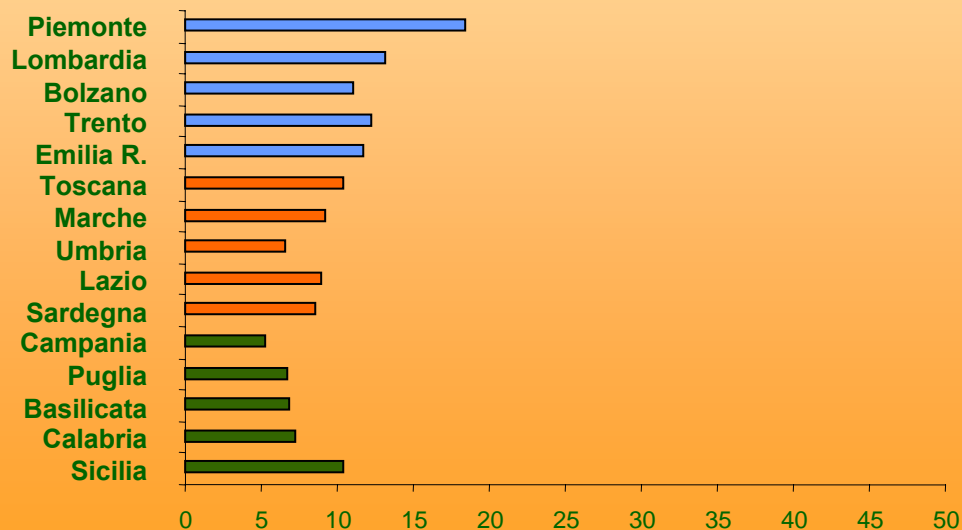


Allattamento

Problemi al rientro a casa

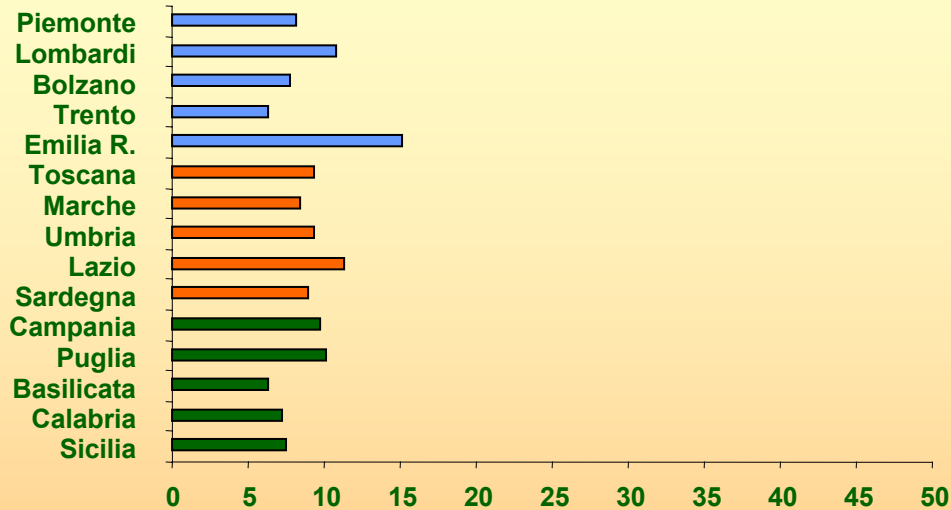
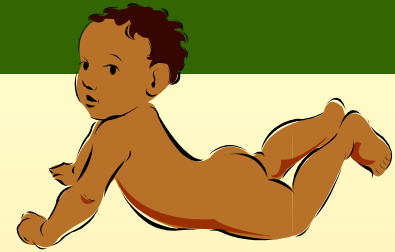


Punti di sutura

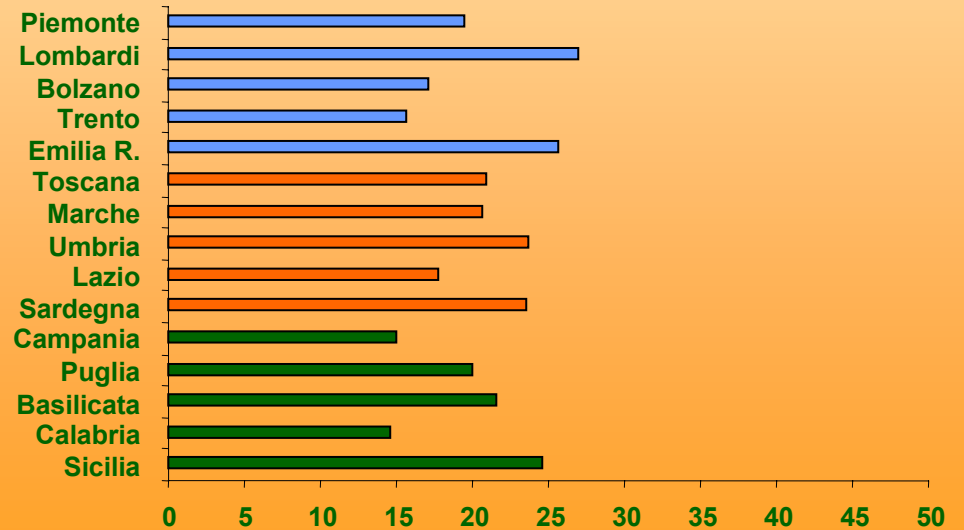


Incontinenza urinaria

Problemi al rientro a casa

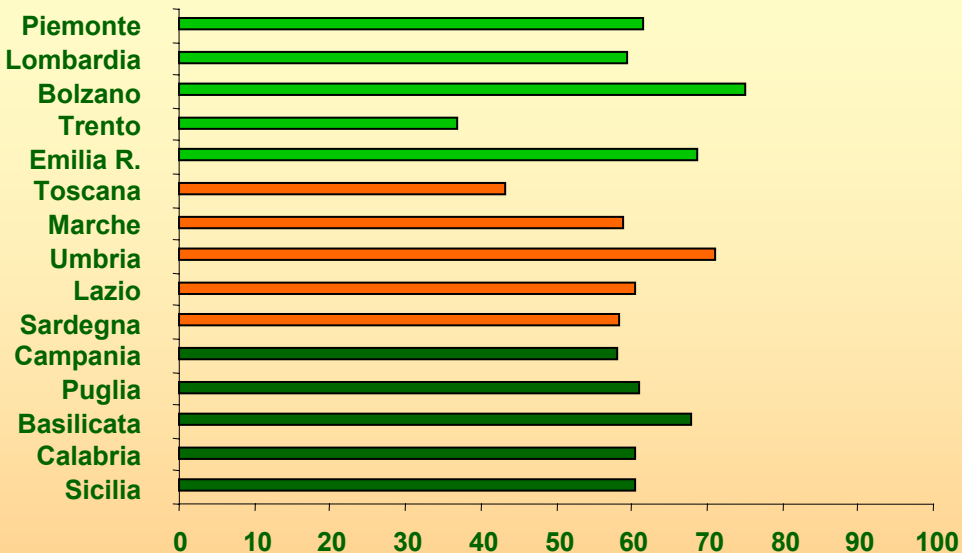
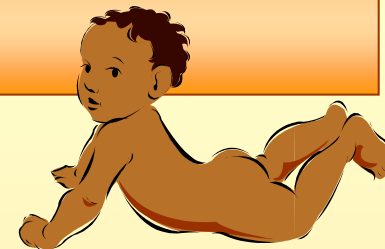


Relazione con il partner

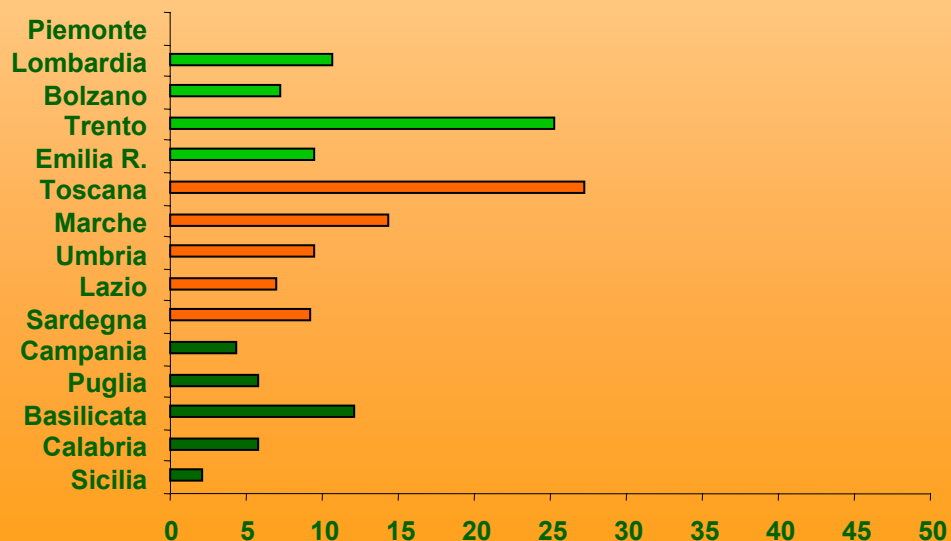


Altri problemi

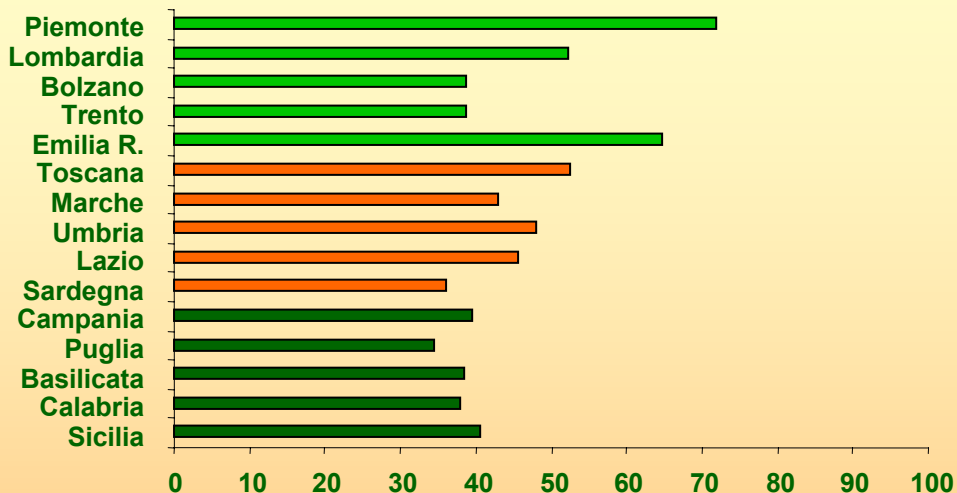
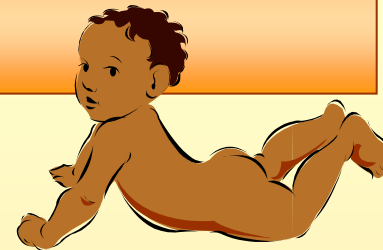
Percentuale di donne che sono state invitate a recarsi presso un servizio sanitario per un controllo in puerperio



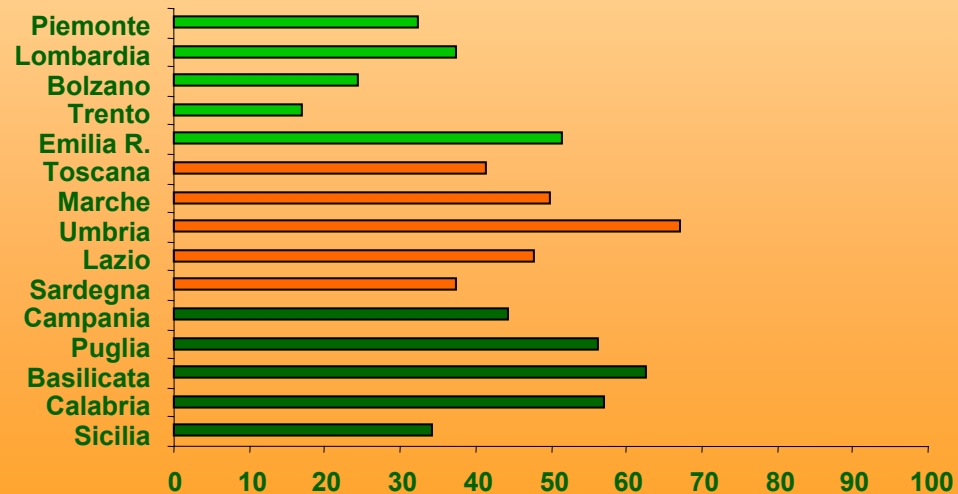
Percentuale di donne che hanno ricevuto visite domiciliari in puerperio



Percentuale di donne che hanno ricevuto informazioni adeguate sulla contraccezione

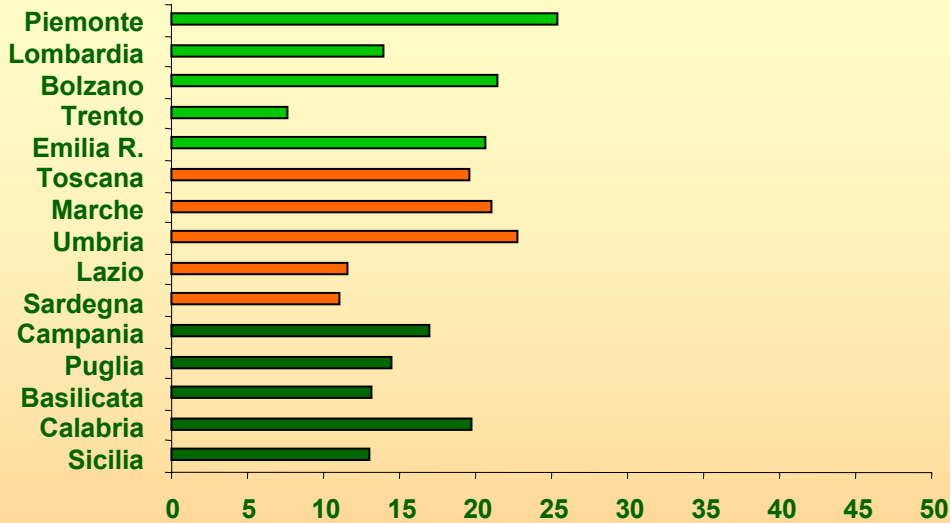


durante l'assistenza prenatale

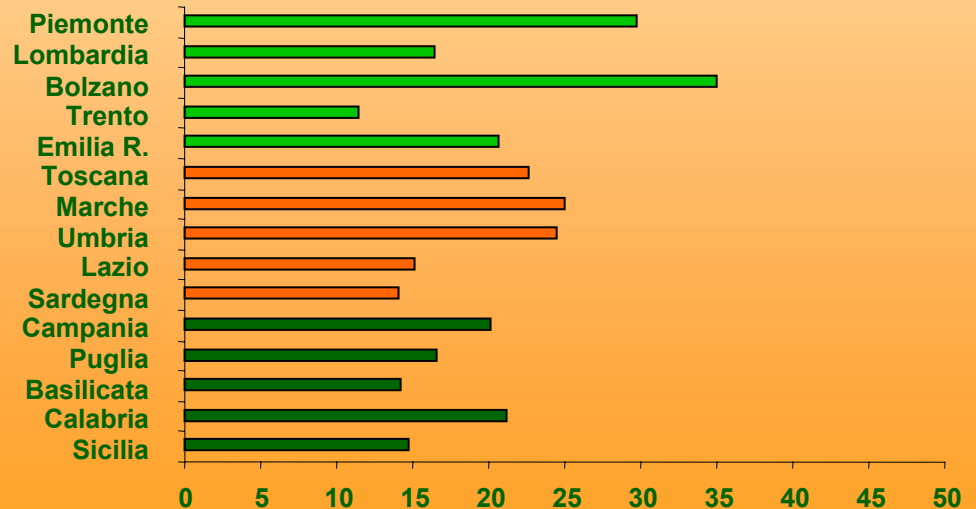


durante i corsi di preparazione alla nascita

Percentuale di donne che hanno ricevuto informazioni adeguate

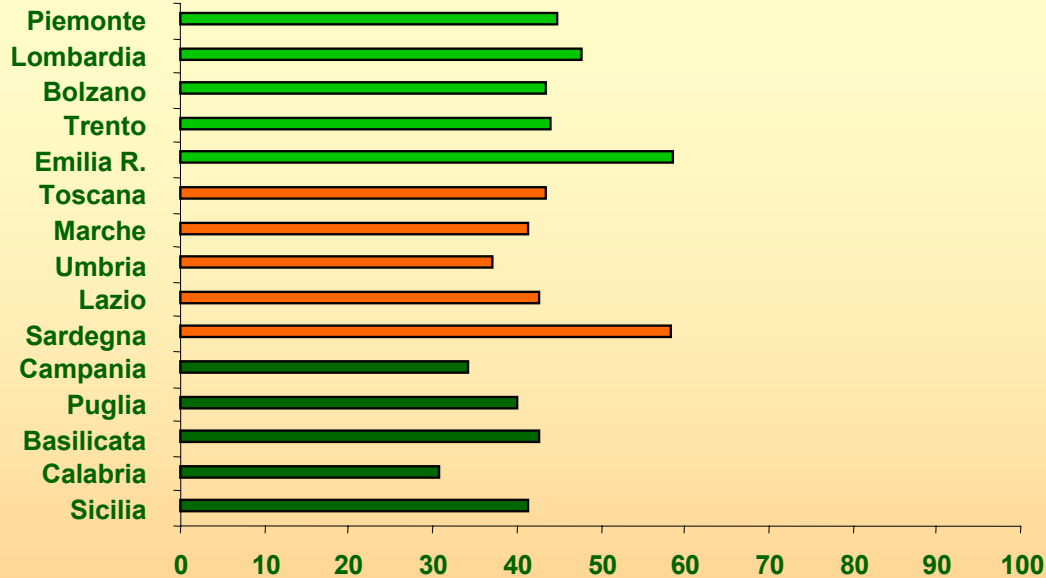
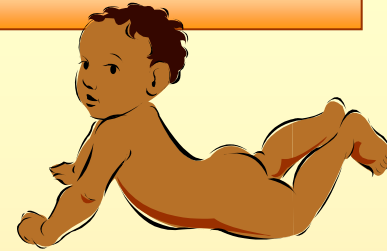


sulla contraccezione durante il ricovero

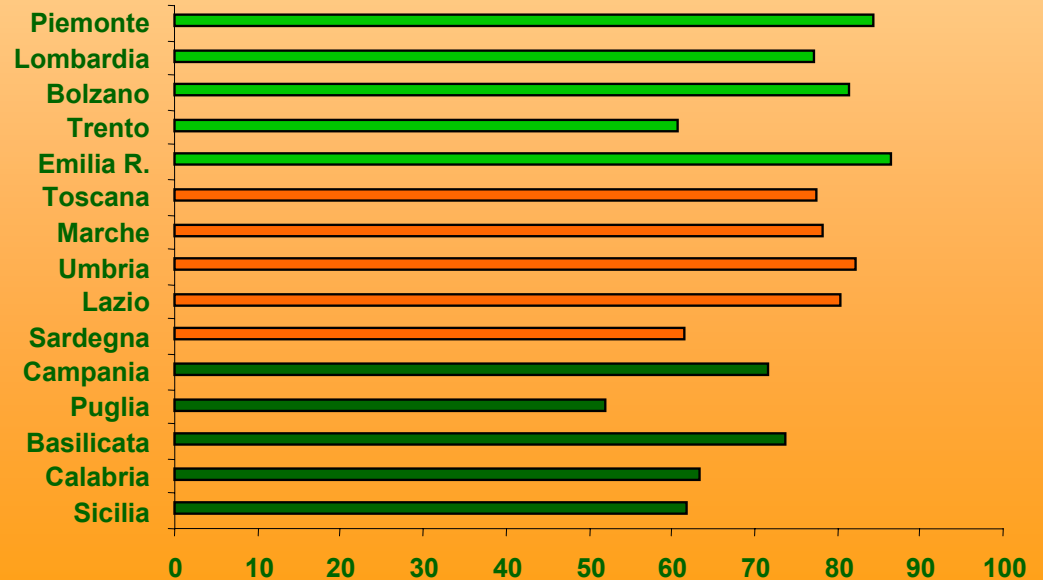


sulla ripresa dei rapporti sessuali durante il ricovero

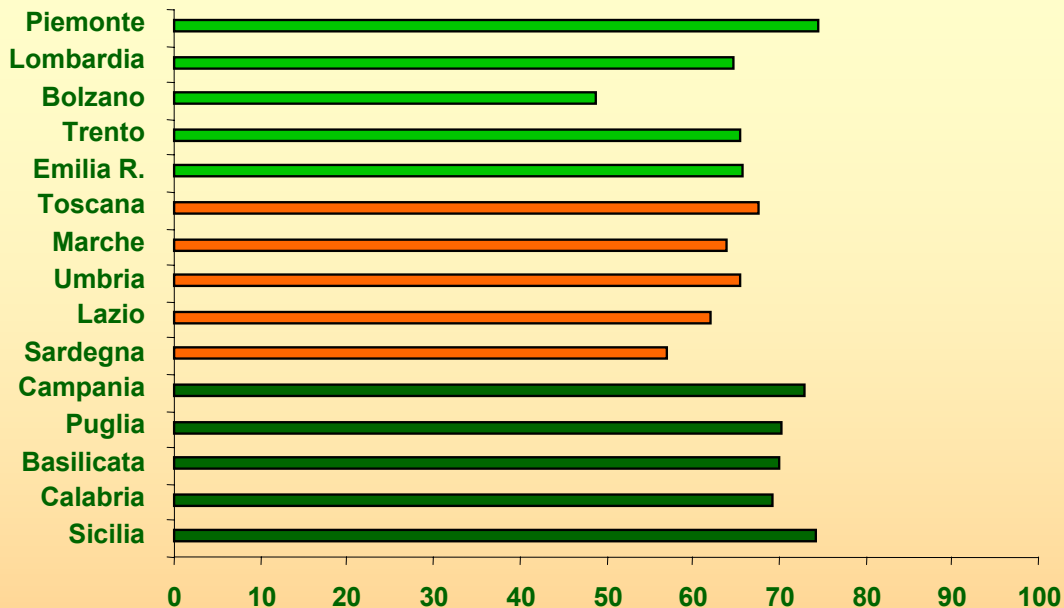
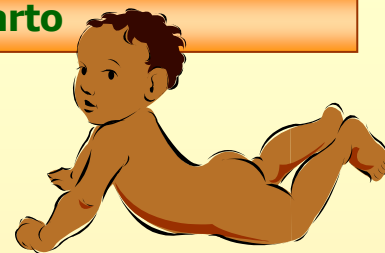
Percentuale di donne che hanno avuto problemi alla ripresa dei rapporti sessuali



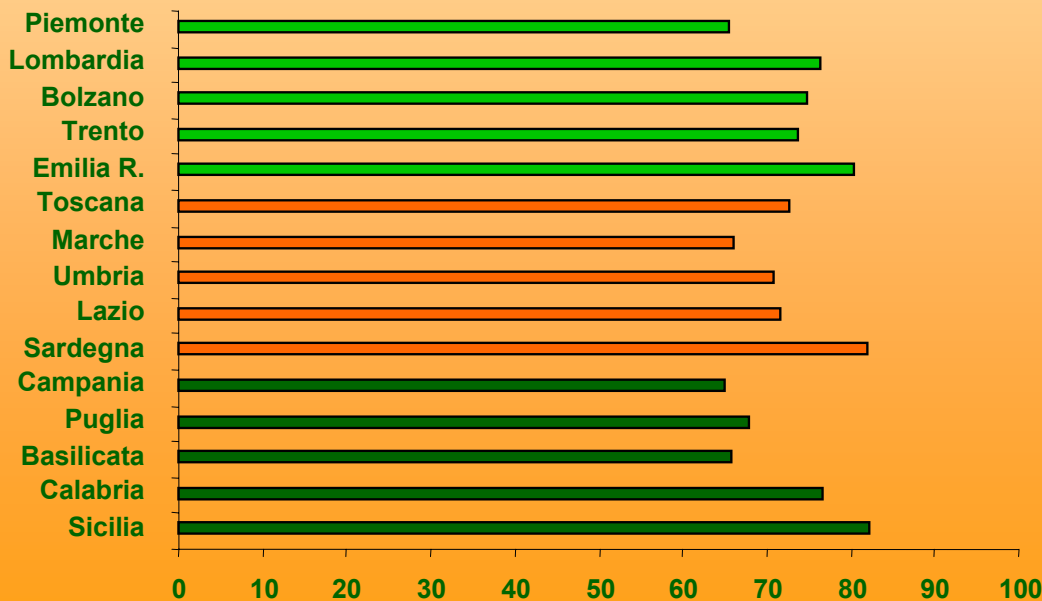
Percentuale di donne che hanno effettuato una visita ginecologica entro 2 mesi dal parto



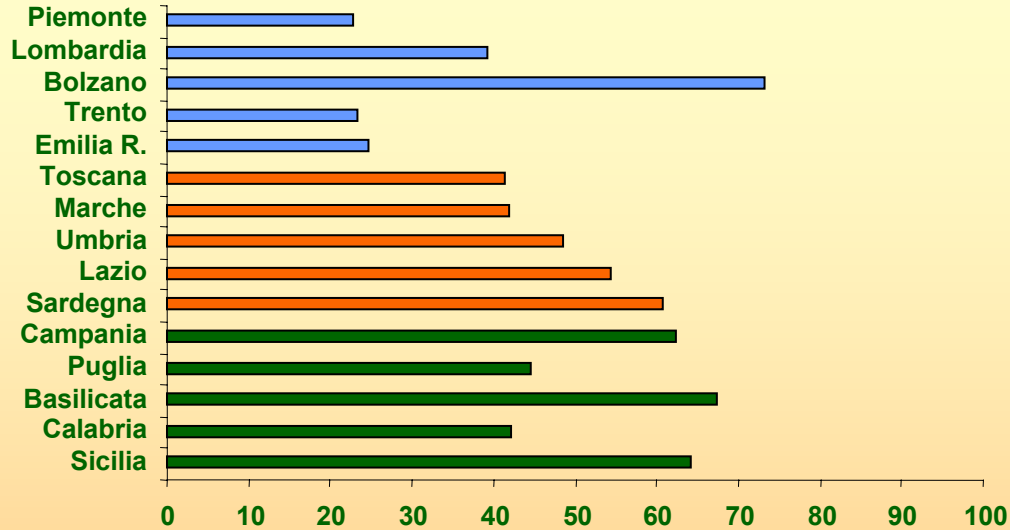
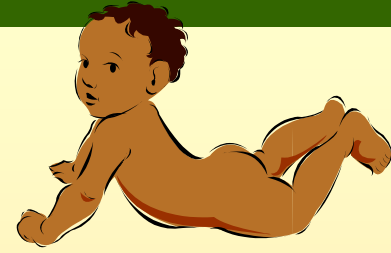
Percentuale di donne che hanno ripreso i rapporti sessuali entro 2 mesi dal parto



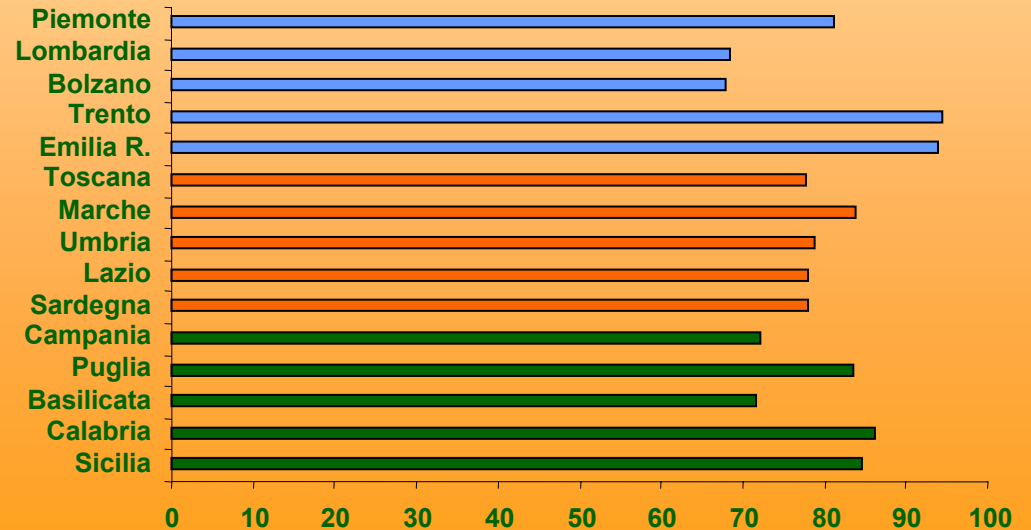
Percentuale di donne che hanno utilizzato un contraccettivo alla ripresa dei rapporti sessuali



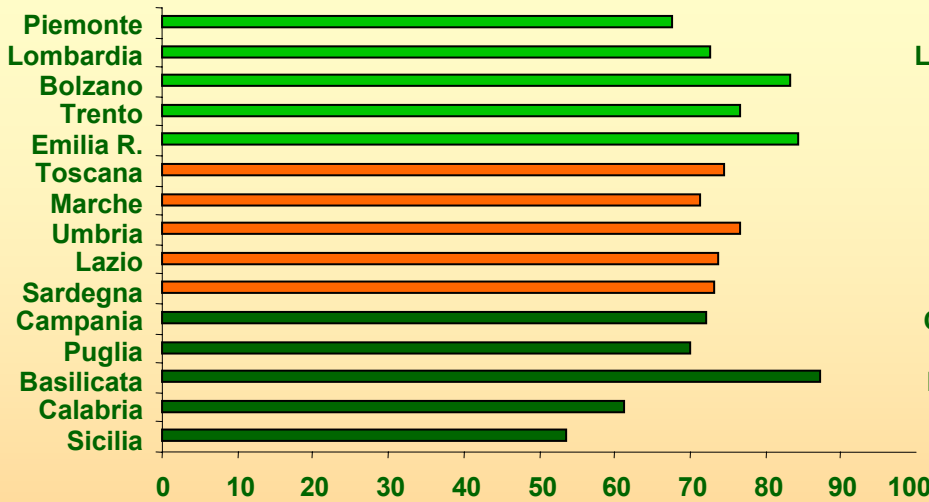
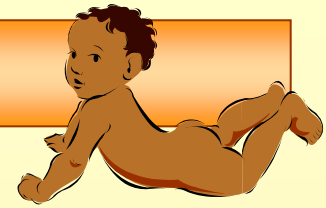
Percentuale di bambini iscritti al pediatra di libera scelta dopo una settimana dalla nascita



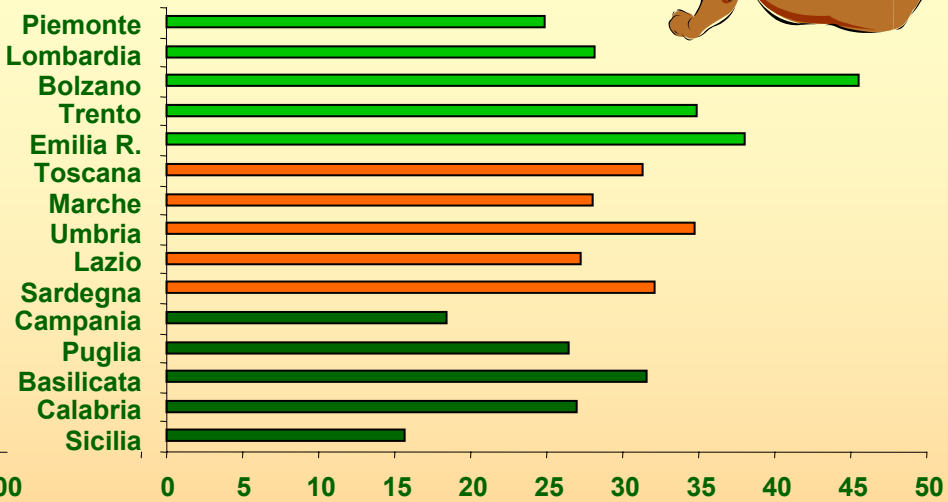
Percentuale di bambini seguiti principalmente dal pediatra di libera scelta nel 1° anno di vita



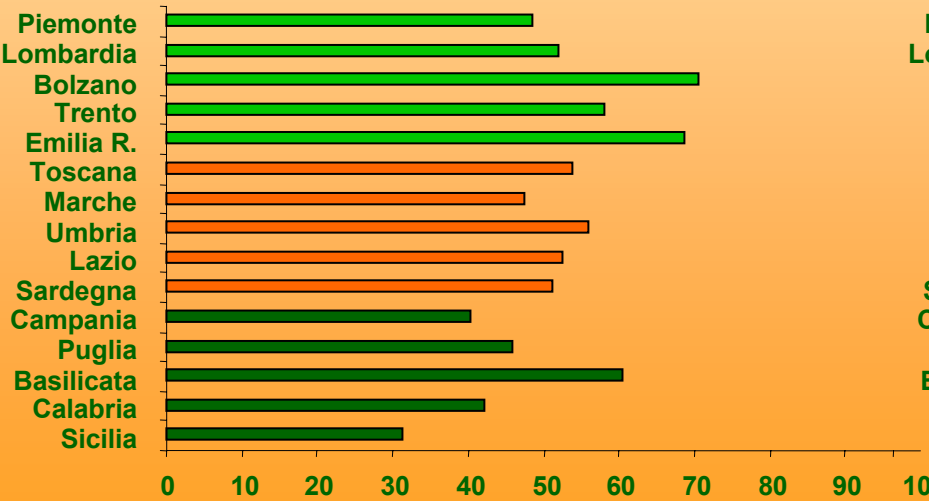
Percentuale di donne comunque allattanti al seno



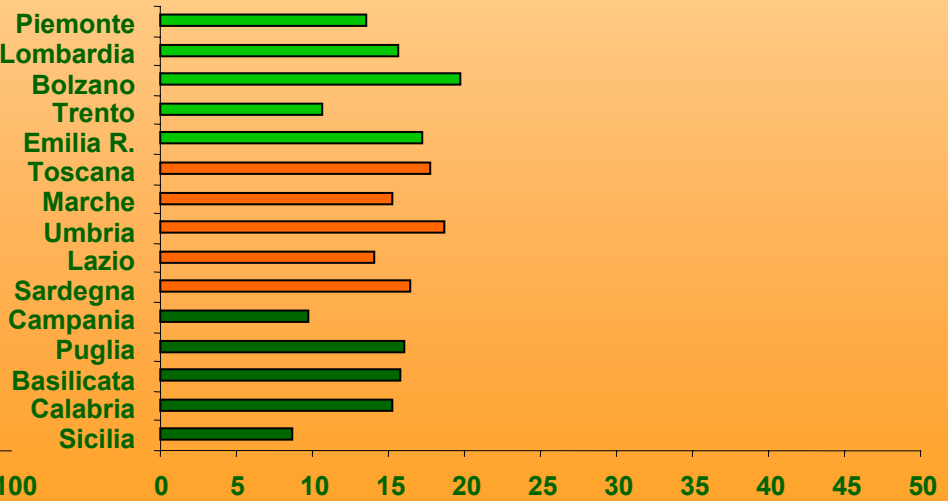
3° mese



9° mese



6° mese

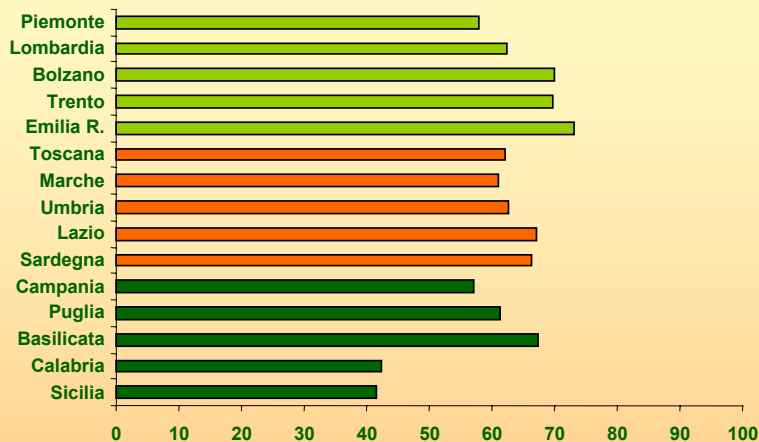


12° mese

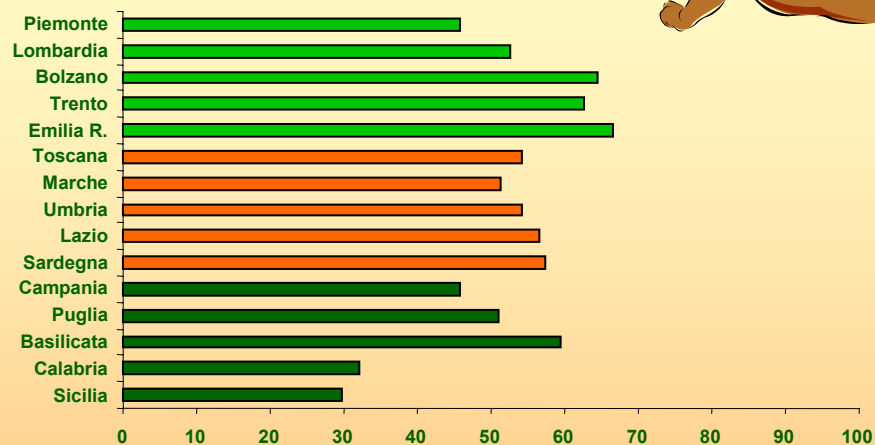
Prevalenza di allattamento completo



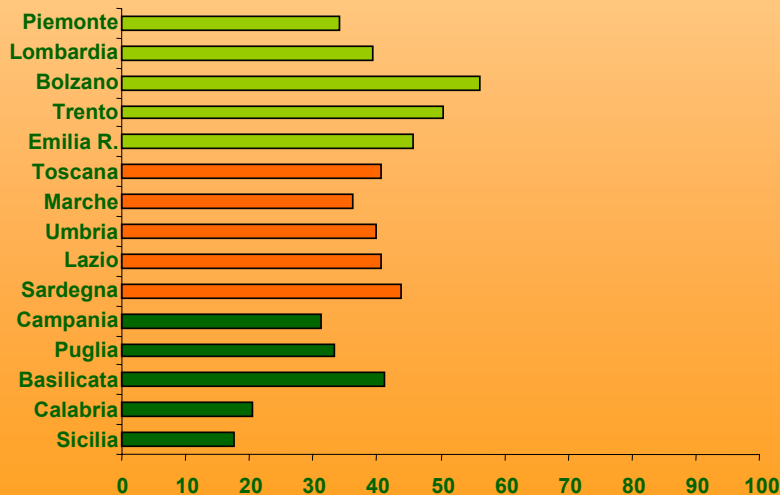
Allattamento completo ≥ 3 mesi



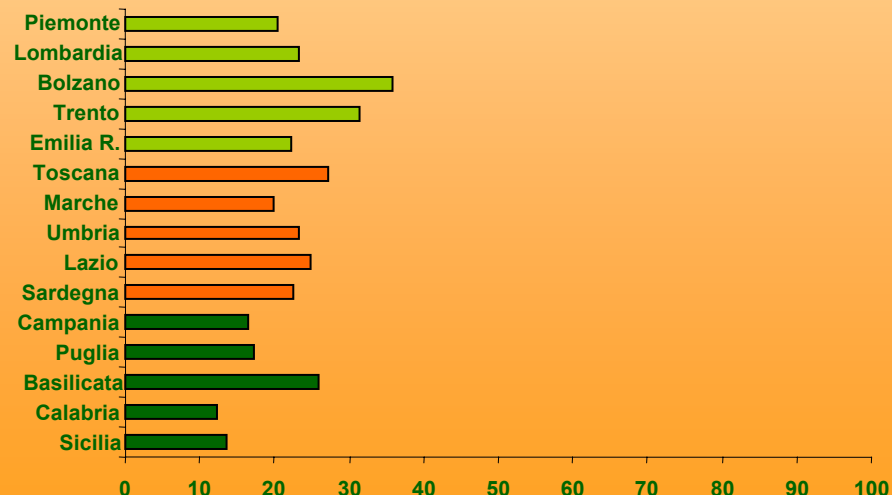
Allattamento completo ≥ 4 mesi



Allattamento completo ≥ 5 mesi



Allattamento completo ≥ 6 mesi

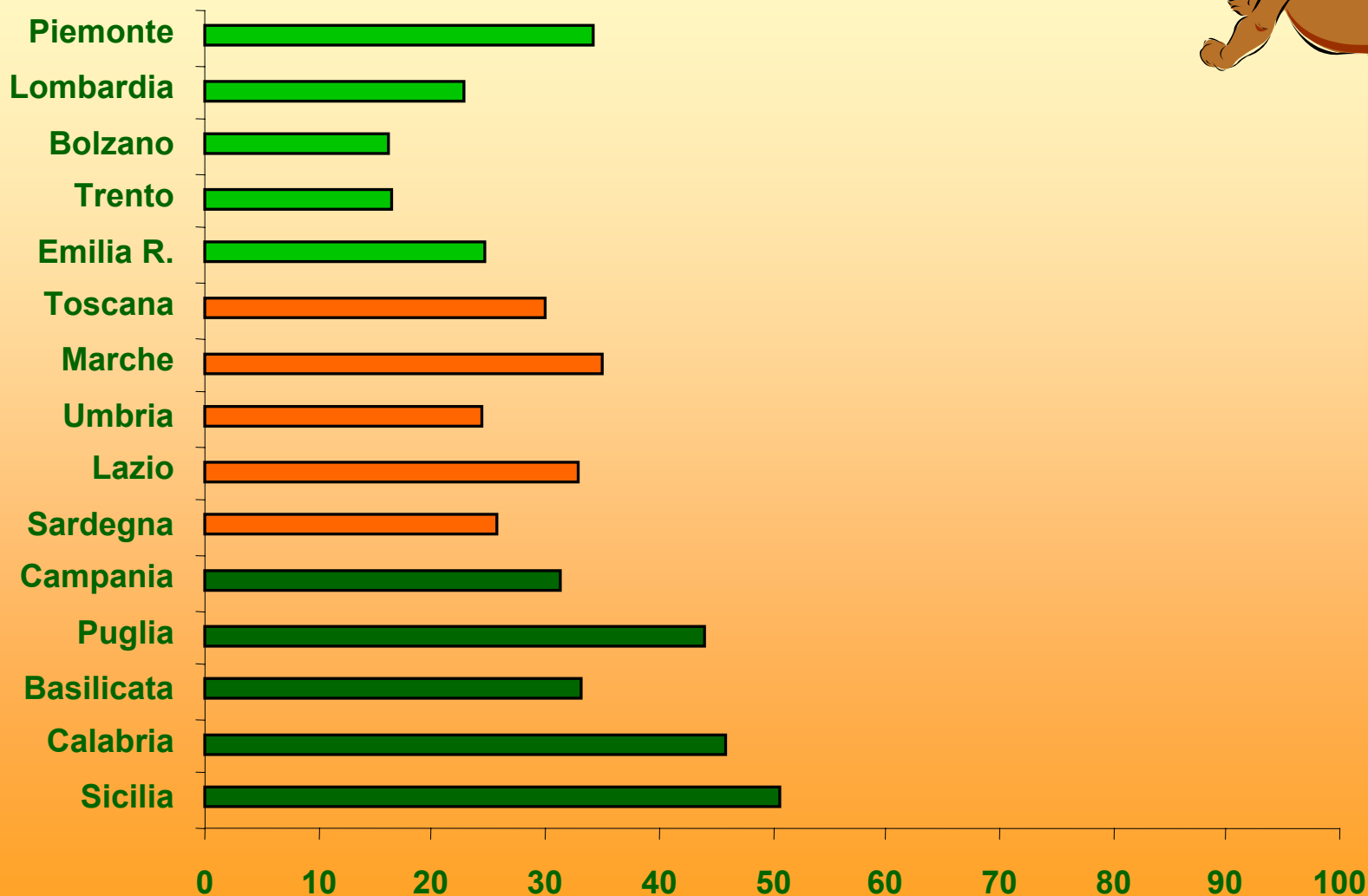


Fattori associati all'allattamento completo oltre 3 mesi

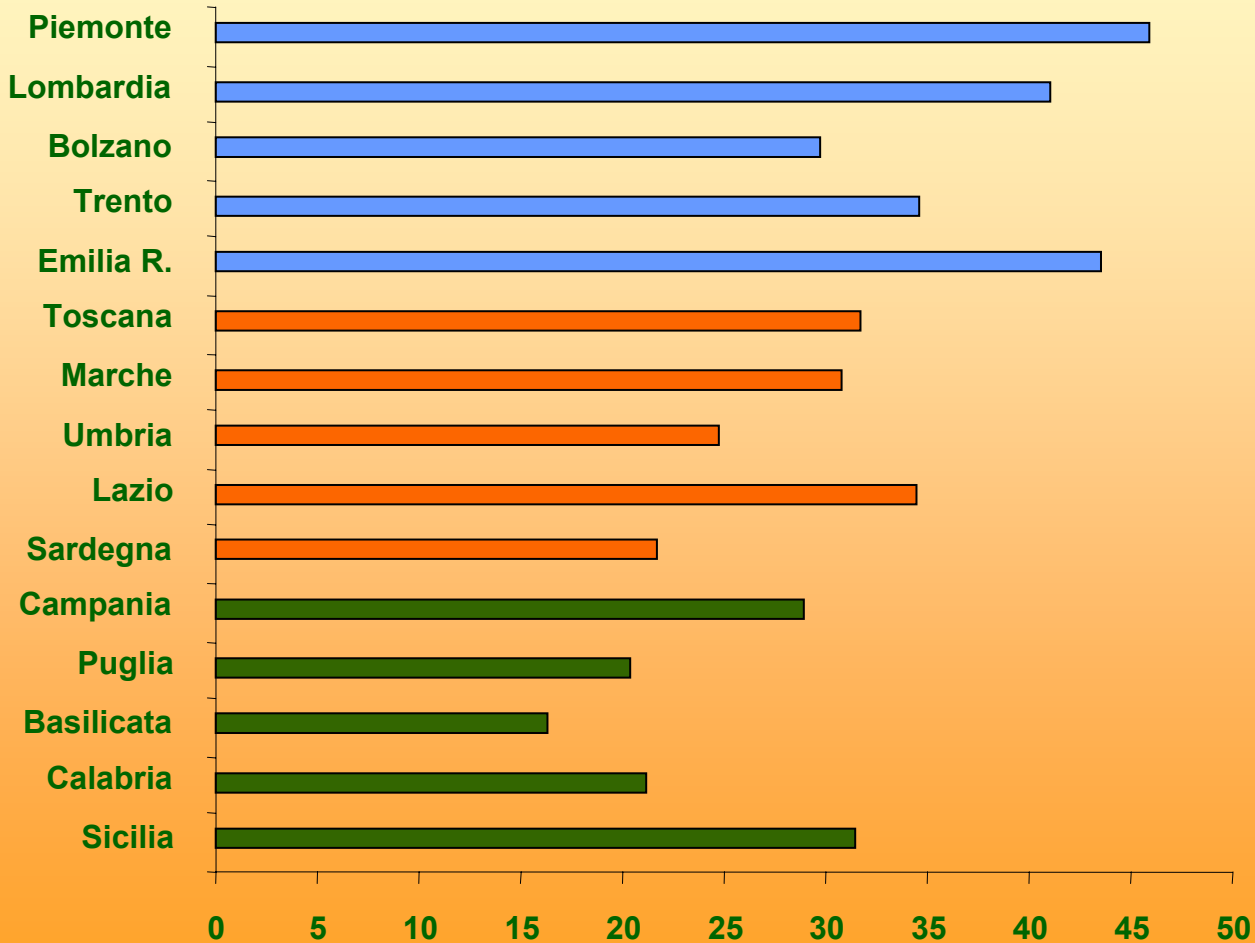
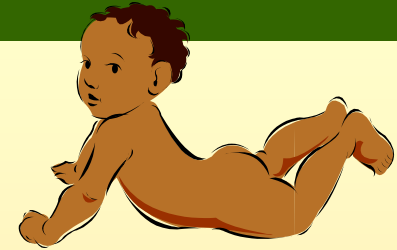


- **Età \geq 30 anni (OR=1.30)**
- **Istruzione \geq media superiore (OR=1.25)**
- **Partecip. corso preparazione nascita in CF (OR=1.33)**
- **Gemellarità (OR=0.40)**
- **Parto TC (OR=0.86)**
- **Rooming in (OR=1.10)**
- **Allattamento esclusivo in reparto (OR=1.78)**
- **Problemi allattamento a casa (OR=0.32)**
- **Visite domiciliari in puerperio (OR=1.31)**
- **Incontri in puerperio (OR=1.54)**
- **Residenza**
 - al Centro (OR=0.79)
 - al Sud (OR=0.72)

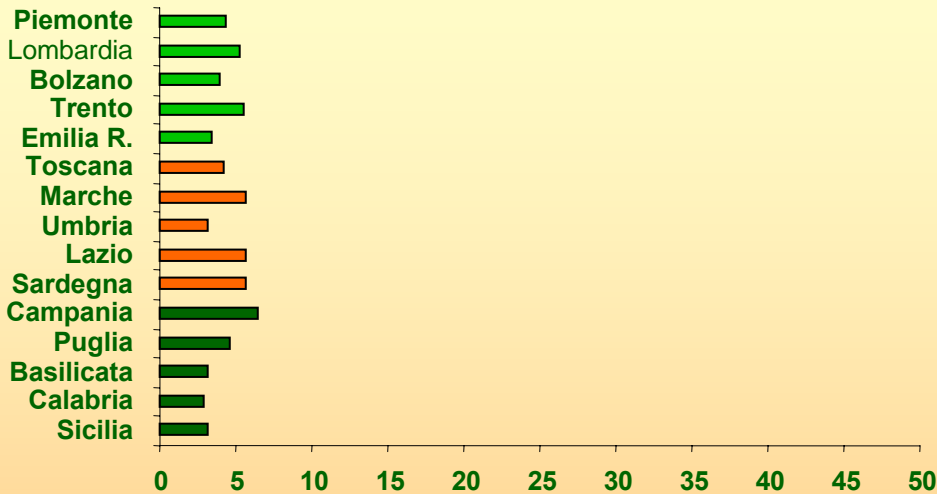
Percentuale di bambini svezzati entro il 4° mese



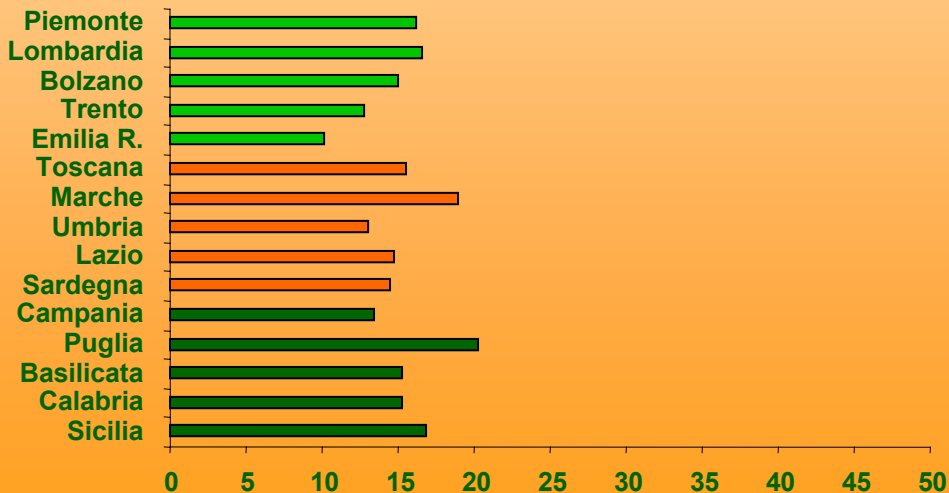
Percentuale di bambini portati al pronto soccorso nel 1° anno di vita



Percentuale di bambini con problemi di salute gravi nel 1° anno di vita



Percentuale di bambini ricoverati in ospedale nel 1° anno di vita



Fattori associati a ricovero in ospedale del/la bambino/a nel primo anno di vita

- Istruzione \geq media superiore (OR=0.79)
- Casalinga (OR=0.86)
- Pluripara (OR=1.27)
- Età gest. \leq 36 sett. (OR=1.35)
- Peso alla nascita $<$ 2500 g (OR=1.93)
- Allattamento al seno $>$ 5 mesi (OR=0.76)
- Visite domiciliari in puerperio (OR=0.87)

