



Ministero della Salute

Istituto Superiore di Sanità
Roma, 23 marzo 2023

*I risultati del Sistema di Sorveglianza 0 - 2 anni sui principali
determinanti di salute del bambino.
Raccolta dati 2022*

**L'impegno del Ministero della Salute
per la promozione della Sorveglianza Bambini 0-2 anni**

drssa Renata Bortolus
Direzione Generale della Prevenzione Sanitaria - Ufficio 9
Ministero della Salute

genitori più
prendiamoci più cura della loro vita

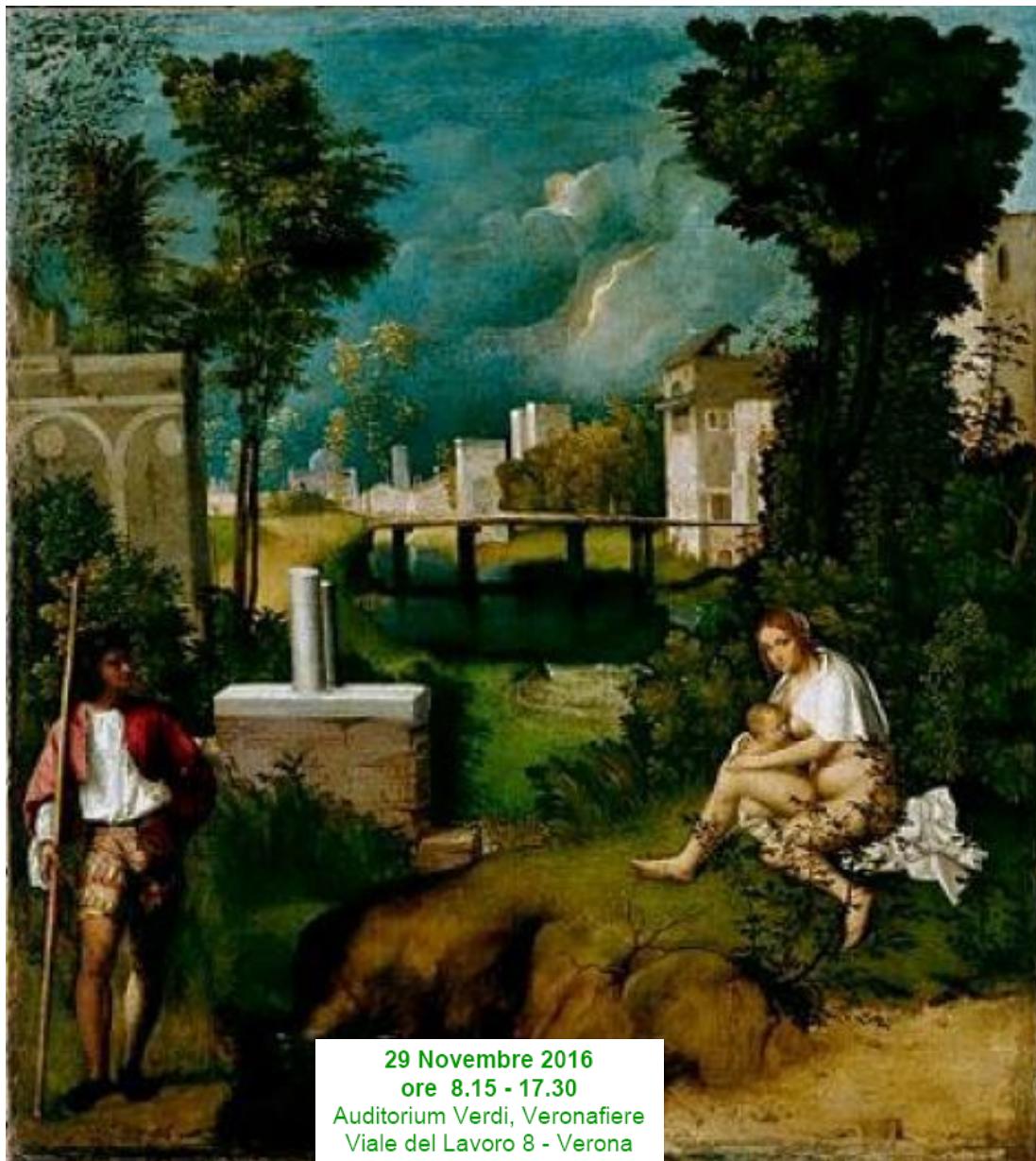


Materiale informativo per gli operatori

**7 AZIONI PER LA VITA
DEL TUO BAMBINO**

**Zero
Due**





29 Novembre 2016
ore 8.15 - 17.30
Auditorium Verdi, Veronafiere
Viale del Lavoro 8 - Verona

PROGRAMMA:

- 8.15 Registrazione partecipanti
- 8.45 Saluti autorità
- 9.00 Presentazione ed introduzione della giornata
Serena Battilomo
- 9.15 Dieci anni di GenitoriPiù: intervista nel futuro
Leonardo Speri e Michele Gangemi

I SESSIONE

Moderatore: **Lara Simeoni**

- 9.30 Disuguaglianze precoci: "act early & act on time"
Teresa Spadea e Stefano Campostrini
- 10.00 Periodo preconcezionale e gravidanza: quali priorità?
Renata Bortolus e Annalisa Schiavon
- 10.45 Sostenere le risorse dei genitori alla nascita e nei primi giorni
Rinaldo Zanini e Tiziano Maggino



**“GenitoriPiù: uno sguardo al futuro.
Nuove sfide per la salute,
nuovi orizzonti per la prevenzione.”**





Ambiente

Nutrizione

BMI

Eta' dei genitori

Aspetti sociali

Farmaci

Attivita' fisica

Salute mentale

**Il Ministero della Salute/CCM
(Centro nazionale per il Controllo e la prevenzione delle Malattie)
ha promosso e finanziato la sperimentazione di un sistema
di sorveglianza dei principali determinanti di salute del bambino,
da prima del concepimento ai 2 anni di vita, inseriti
nel programma nazionale GenitoriPiù.**



https://www.salute.gov.it/portale/temi/p2_5.jsp?area=stiliVita&menu=sorveglianza

In sanità pubblica, sorvegliare significa raccogliere informazioni mirate relative ad eventi ben definiti che possono essere modificati da un preciso intervento. **La sorveglianza è la sistematica raccolta, archiviazione, analisi e interpretazione dei dati, seguita da una diffusione delle informazioni a tutte le persone che le hanno fornite e a coloro che devono decidere di intraprendere eventuali interventi.**

Lo sviluppo di sistemi di sorveglianza con rappresentatività nazionale e territoriale è alla base delle politiche nazionali di prevenzione e promozione della salute e di contrasto alle malattie croniche. I sistemi di sorveglianza permettono di identificare le priorità sulle quali è necessario intervenire, di ottenere informazioni utili sull'andamento di malattie e fattori di rischio, di studiare l'influenza dei determinanti di salute, di individuare le disuguaglianze di salute, di osservare cambiamenti a seguito di interventi e politiche adottati.

Per questa ragione, dal 2004, il Ministero della Salute attraverso il Centro per la prevenzione e il Controllo delle malattie (CCM), in collaborazione con le Regioni, sostiene e affida all'Istituto Superiore di Sanità la progettazione, la sperimentazione e l'implementazione di sistemi di sorveglianza di popolazione, a sostegno del governo locale per pianificare, monitorare e valutare gli interventi di prevenzione e promozione della salute e i progressi verso gli obiettivi di salute fissati nei Piani sanitari e nei Piani di Prevenzione.





Centro nazionale per la prevenzione
e il Controllo delle Malattie

PROGETTO ESECUTIVO - PROGRAMMA CCM 2013

DATI GENERALI DEL PROGETTO

TITOLO:
Sistema di Sorveglianza sugli otto determinanti di salute del bambino, dal concepimento ai 2
anni di vita, inclusi nel Programma GenitoriPiù

Determinante	Protezione da	Progetto di riferimento
Acido Folico	Spina bifida, anencefalia, labiopalatoschisi, malformazioni congenite cardiache, urinarie, degli arti ecc	Pensiamoci Prima http://www.pensiamociprima.net/
Contrasto all'alcol in gravidanza e durante allattamento	Basso peso neonatale, prematurità, mortalità perinatale, infertilità, aborti, SIDS, malformazioni, Sindrome feto-alcolica (FASD e FAS) (29), difficoltà cognitive e relazionali, traumi	Mamma Beve Bimbo Beve (MammePiù) http://www.mammabevebimbobeve.it/
Contrasto al fumo prima e dopo la nascita	Basso peso neonatale, prematurità, mortalità perinatale, SIDS, Patologie delle prime vie respiratorie	Mamme Libere dal Fumo (MammePiù) http://www.mammeliberedalfumo.org/



È possibile estendere il Sistema di Sorveglianza ad altri territori italiani?

È sostenibile la ripetizione nel tempo del Sistema di Sorveglianza?

Quali sono le condizioni che rendono il Sistema di Sorveglianza estendibile e ripetibile?

Quali sono gli elementi che possono minacciarne l'estendibilità e la ripetibilità?

Vaccinazioni	Specifiche malattie infettive	Calendario Vaccinale Nazionale/Regionale http://www.vaccinarsinveneto.org/
Letture ad alta voce	Difficoltà cognitive e relazionali, dislessia	Nati per Leggere (Nati per la Musica)/ Leggere per Crescere http://www.natiperleggere.it/



Ministero della Salute



Centro nazionale per la prevenzione
e il Controllo delle Malattie

PROGETTO ESECUTIVO - PROGRAMMA CCM 2016

DATI GENERALI DEL PROGETTO

TITOLO:

Sistema di Sorveglianza sui determinanti di salute nella prima infanzia

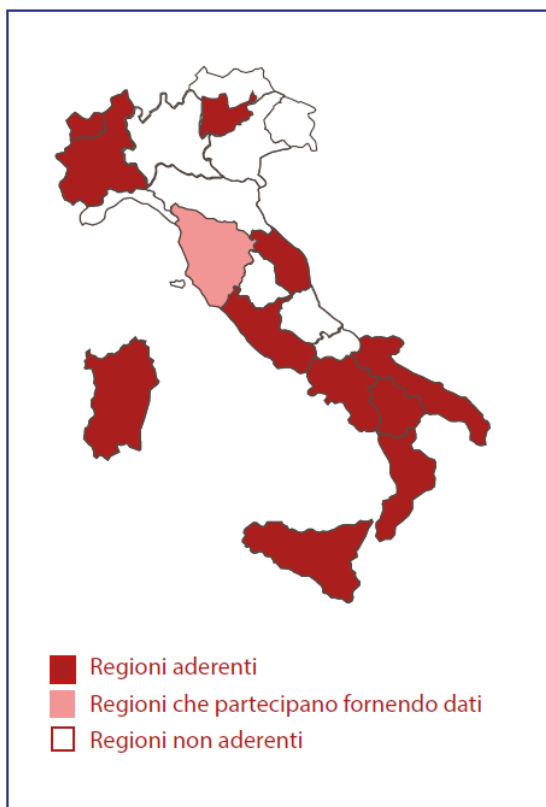


Figura 1 - Regioni e Province Autonome che hanno aderito alla Sorveglianza Bambini 0-2 anni (2018-2019)

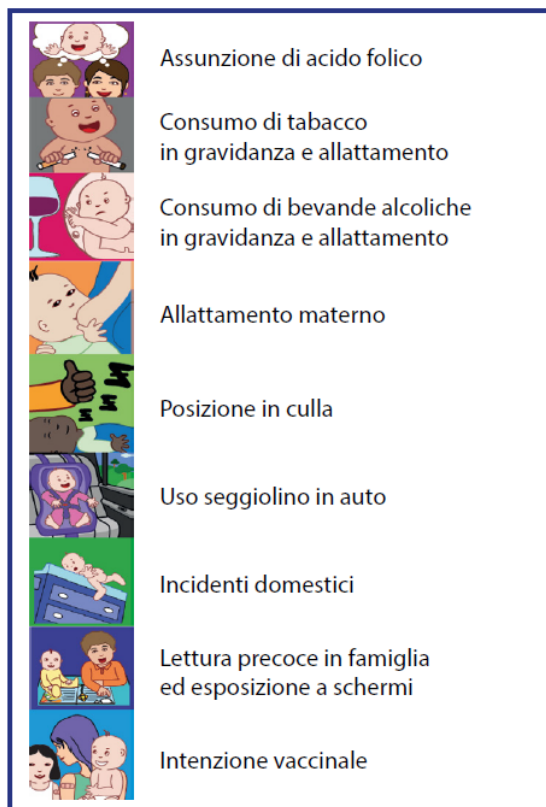


Figura 2 - Determinanti inclusi nella Sorveglianza Bambini 0-2 anni (2018-2019)



Il Sistema di Sorveglianza Bambini 0-2 anni

finalità, metodologia e risultati della raccolta dati 2018-2019

A cura di Enrica Pizzi, Michele Antonio Salvatore,
Serena Donati, Silvia Andreozzi,
Serena Battilomo, Maria Grazia Privitera

zero
due



GAZZETTA  UFFICIALE
DELLA REPUBBLICA ITALIANA

DECRETI PRESIDENZIALI

DECRETO DEL PRESIDENTE DEL CONSIGLIO DEI
MINISTRI 3 marzo 2017.

Identificazione dei sistemi di sorveglianza e
dei registri di mortalità, di tumori e di altre
patologie. (17A03142) Pag. 1

PARTE PRIMA

Roma - Venerdì, 12 maggio 2017

SI PUBBLICA TUTTI I
GIORNI NON FESTIVI

DIREZIONE E REDAZIONE PRESSO IL MINISTERO DELLA GIUSTIZIA - UFFICIO PUBBLICAZIONE LEGGI E DECRETI - VIA ARENULA, 70 - 00186 ROMA
AMMINISTRAZIONE PRESSO L'ISTITUTO POLIGRAFICO E ZECCA DELLO STATO - VIA SALARIA, 691 - 00138 ROMA - CENTRALINO 06-85081 - LIBRERIA DELLO STATO
PIAZZA G. VERDI, 1 - 00198 ROMA

La Gazzetta Ufficiale, Parte Prima, oltre alla Serie Generale, pubblica cinque Serie speciali, ciascuna contraddistinta da autonoma numerazione:

- 1^a Serie speciale: Corte costituzionale (pubblicata il mercoledì)
- 2^a Serie speciale: Unione europea (pubblicata il lunedì e il giovedì)
- 3^a Serie speciale: Regioni (pubblicata il sabato)
- 4^a Serie speciale: Concorsi ed esami (pubblicata il martedì e il venerdì)
- 5^a Serie speciale: Contratti pubblici (pubblicata il lunedì, il mercoledì e il venerdì)

La Gazzetta Ufficiale, Parte Seconda, "Foglio delle inserzioni", è pubblicata il martedì, il giovedì e il sabato

A1.23	Sistema di sorveglianza 0-2 anni sui principali determinanti di salute del bambino	Istituto Superiore di Sanità	Centro di riferimento regionale
-------	--	------------------------------	---------------------------------



RAPPORTI ISTISAN 14|23

ISSN: 1123-3117 (cartaceo) • 2384-8936 (online) Pt. 1

Misurare in sanità pubblica:
registri e sorveglianza.

Per ottenere informazioni utili ad impostare un intervento efficace, è indispensabile la sistematicità nella raccolta dei dati e l'accuratezza nella loro interpretazione.

ZeroDue



UNO STRUMENTO DI LAVORO

AFFIDABILE E DINAMICO





SISTEMA DI SORVEGLIANZA 0-2 ANNI SUI PRINCIPALI DETERMINANTI DI SALUTE DEL BAMBINO

SEZIONE A - ACIDO FOLICO

A1. La gravidanza di questo/a bambino/a è stata programmata?

- Sì, è stata programmata No, non è stata programmata
 No, ma non ne escludevamo la possibilità Preferisco non rispondere a questa domanda

A2. Ha mai sentito parlare di acido folico? Sì No

➔ Se NO, passi alla sezione B

A3. Ha preso acido folico in occasione di questa gravidanza? Sì No

➔ Se Sì, risponda alle seguenti domande

- A3a. Ha iniziato a prenderlo almeno 1 mese prima di rimanere incinta? Sì No
A3b. Lo ha preso per almeno i primi 3 mesi dopo il concepimento? Sì No

SEZIONE B - CONSUMO DI TABACCO

B1. Lei, madre del/la bambino/a, fuma attualmente o ha fumato in passato? Sì No

➔ Se Sì, risponda alle seguenti domande

- B1a. Fumava quando ha saputo di essere incinta? Sì No
B1b. Ha fumato durante la gravidanza? Sì No
B1c. Fuma attualmente? Sì No

B2. Il padre e/o altri conviventi del/la bambino/a attualmente fumano? Sì No

SEZIONE C - CONSUMO DI BEVANDE ALCOLICHE

C1. Durante la gravidanza, quante volte ha bevuto bevande alcoliche?
(anche solo mezzo bicchiere di vino o una birra piccola o un aperitivo)

- Mai 1-2 volte al mese 2-3 volte a settimana
 3-4 volte al mese 4 o più volte a settimana

➔ Se MAI, passi alla domanda C3

C2. Durante la gravidanza, quante volte ha bevuto 4 o più unità di bevande alcoliche in un'unica occasione?
(per unità di bevanda alcolica intendiamo un bicchiere di vino, o una lattina di birra, o un aperitivo, o un bicchierino di liquore)

- Mai 1-2 volte al mese 2-3 volte a settimana
 3-4 volte al mese 4 o più volte a settimana

C3. Durante gli ultimi 30 giorni, quante volte ha bevuto bevande alcoliche?
(anche solo mezzo bicchiere di vino o una birra piccola o un aperitivo)

- Mai 1-2 volte al mese 2-3 volte a settimana
 3-4 volte al mese 4 o più volte a settimana

SEZIONE D - ALLATTAMENTO MATERNO

La preghiamo di rispondere a tutte le domande della sezione

D1. Nelle ultime 24 ore il/la Suo/a bambino/a ha preso latte materno?

- Sì No

➔ Se NO, indichi gentilmente quando il/la bambino/a ha smesso di essere allattato/a al seno età: n. mesi n. giorni
 Il/la bambino/a fin dalla nascita ha preso latte artificiale
(non è mai stato/a allattato/a al seno)

D2. Nelle ultime 24 ore il/la Suo/a bambino/a ha preso latte artificiale?

- Sì No

D3. Nelle ultime 24 ore il/la Suo/a bambino/a ha preso latte di origine animale?
(per es. mucca, capra, pecora, ecc.)

- Sì No

D4. Nelle ultime 24 ore il/la Suo/a bambino/a ha preso altri liquidi oltre al latte?
(per es. acqua, tisane, succhi, altro)

- Sì No

D5. Nelle ultime 24 ore il/la Suo/a bambino/a ha preso altri alimenti?
(per es. frutta, pappa, biscotto, creme, yogurt, cibi solidi)

- Sì No

D6. Nell'ultima settimana il/la Suo/a bambino/a ha preso latte di origine animale?
(per es. mucca, capra, pecora, ecc.)

- Sì No

SEZIONE E - POSIZIONE IN CULLA

E1. In quale posizione di solito mette il/la bambino/a a dormire? *(dare una sola risposta)*

- A pancia in giù A pancia in su Di lato Nessuna in particolare

SEZIONE F - INCIDENTI DOMESTICI

F1. Vi siete mai rivolti, Lei o il Suo/la Sua partner, al personale sanitario per cadute, ferite, ustioni, ingestione di sostanze nocive, ecc. di Suo/a figlio/a avvenute nella sua abitazione?
(inclusi balconi, giardino, garage, cantina, scala, ecc.)

- Sì, al pediatra/altro medico Sì, al pronto soccorso Sì, ad entrambi Mai

SEZIONE G - UTILIZZO SEGGIOLINO

G1. Quando il/la bambino/a viaggia con Lei in auto ha difficoltà a farlo/a stare seduto/a ed allacciato/a al seggiolino?

- Nessuna difficoltà Qualche difficoltà Non uso il seggiolino
 Molte difficoltà Non vado mai in auto con il/la bambino/a

SEZIONE H - LETTURA PRECOCE IN FAMIGLIA

H1. Durante l'ultima settimana, quanti giorni Lei o il Suo/la Sua partner avete letto libri con il /la vostro/a bambino/a?

- Mai 1 giorno 2 giorni 3 giorni 4 giorni 5 giorni 6 giorni Tutti i giorni

H2. Lei, madre del bambino/a, ha letto libri negli ultimi 12 mesi?
(considerare solo i libri letti per motivi non strettamente scolastici o professionali)

- No Sì, quanti?

SEZIONE I - ESPOSIZIONE A SCHERMI

I1. Il/la bambino/a passa del tempo davanti a uno schermo? *(televisione, computer, tablet o telefono cellulare)*

- No ➔ Se NO, passi alla sezione successiva meno di 1 ora al giorno 3-4 ore al giorno
 1-2 ore al giorno più di 4 ore al giorno

I1a. Di solito con chi guarda la televisione/computer/tablet/telefono cellulare? *(è possibile più di una risposta)*

- Da solo/a Con me e/o con il padre Con altri adulti Con altri bambini

SEZIONE L - VACCINAZIONI

L1. Intende vaccinare in futuro Suo/a figlio/a? *(risponda senza considerare la vaccinazione contro il COVID-19)*

- Sì, per tutte le vaccinazioni Non ho ancora deciso
 Sì, ma solo per quelle obbligatorie No

SEZIONE M - ALCUNE CARATTERISTICHE DEL/LA BAMBINO/A E DEI GENITORI

M1. Età del/la bambino/a mesi giorni Sesso M F

M2. In che settimana di gravidanza è nato/a il/la bambino/a?

- A termine o dopo il termine (37 settimane o più)
 Prematuro (meno di 37 settimane) ➔ indicare n. di settimane

M3. Quanti figli/e ha? *(incluso il/la bambino/a che sta vaccinando)*

M4. Oltre a Lei, chi si occupa abitualmente del/la bambino/a durante la giornata?
(è possibile più di una risposta)

- Il padre I nonni Altri familiari
 Babysitter Nido d'infanzia Nessuno

M5. Ha seguito un corso/incontro di preparazione al parto/di accompagnamento alla nascita?

- In questa gravidanza Sì No
In una precedente gravidanza Sì No

M6. Ad oggi, ha ripreso a lavorare?

- Sì No Non ho una occupazione

➔ Se Sì, dopo quanto tempo dal parto ha ricominciato a lavorare? Meno di un mese n. mesi

M7. Anno di nascita: Madre Padre

M8. Cittadinanza: Madre _____ Padre _____

M9. Nazione di nascita: Madre _____ Padre _____

M10. Titolo di studio conseguito:

- | | Madre | Padre |
|--|--------------------------|--------------------------|
| Nessuno | <input type="checkbox"/> | <input type="checkbox"/> |
| Licenza di scuola elementare (almeno 5 anni di studio) | <input type="checkbox"/> | <input type="checkbox"/> |
| Licenza di scuola media (almeno 8 anni di studio) | <input type="checkbox"/> | <input type="checkbox"/> |
| Diploma di scuola superiore (almeno 12 anni di studio) | <input type="checkbox"/> | <input type="checkbox"/> |
| Laurea (almeno 16 anni di studio) | <input type="checkbox"/> | <input type="checkbox"/> |

M11. Situazione familiare:

- Coppia stabilmente convivente Genitore solo

M12. Con i soldi a Sua disposizione (da reddito proprio o familiare) come arriva a fine mese?

- Molto facilmente Abbastanza facilmente Con qualche difficoltà Con molte difficoltà





Ministero della Salute

"Investire precocemente in salute: azioni e strategie nei primi mille giorni di vita"

Documento di indirizzo per genitori, operatori sanitari e policy maker, per la protezione e promozione della salute dei bambini e delle generazioni future



Predisposto dal Tavolo tecnico in materia di tutela e promozione della salute nei primi 1000 giorni di vita: dal concepimento ai due anni di età, istituito presso la Direzione generale della prevenzione sanitaria con DD 26 luglio 2016 e prorogato con DD 20 luglio 2017



Dichiarazione di Minsk
WHO European Region
2015



“Trasformare il nostro mondo: l’Agenda 2030 per lo Sviluppo Sostenibile” – UN 2015



“Nurturing Care for early childhood development. A global framework for action” - WHO 2018

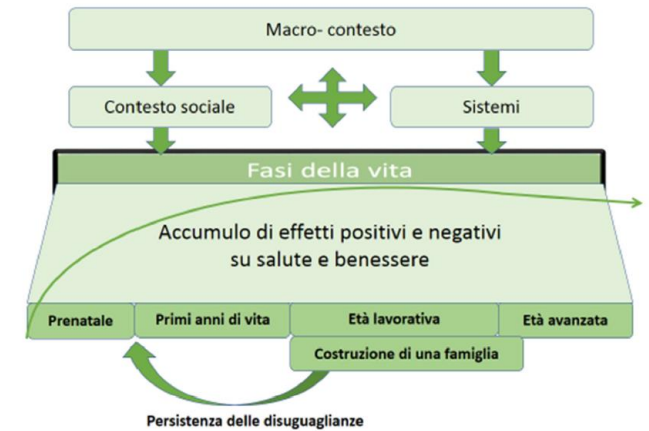
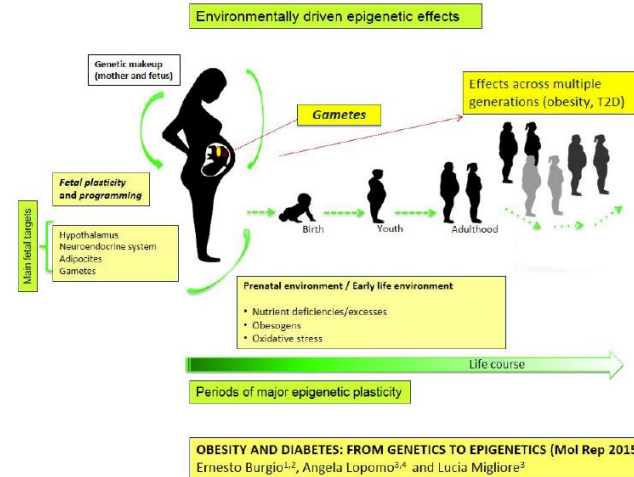


Figura 3. Tratta da Marmot M. Review of social determinants and the health divide in the WHO European Region: final report. UCL Institute of Health Equity, 2014



Ministero della Salute



life course approach



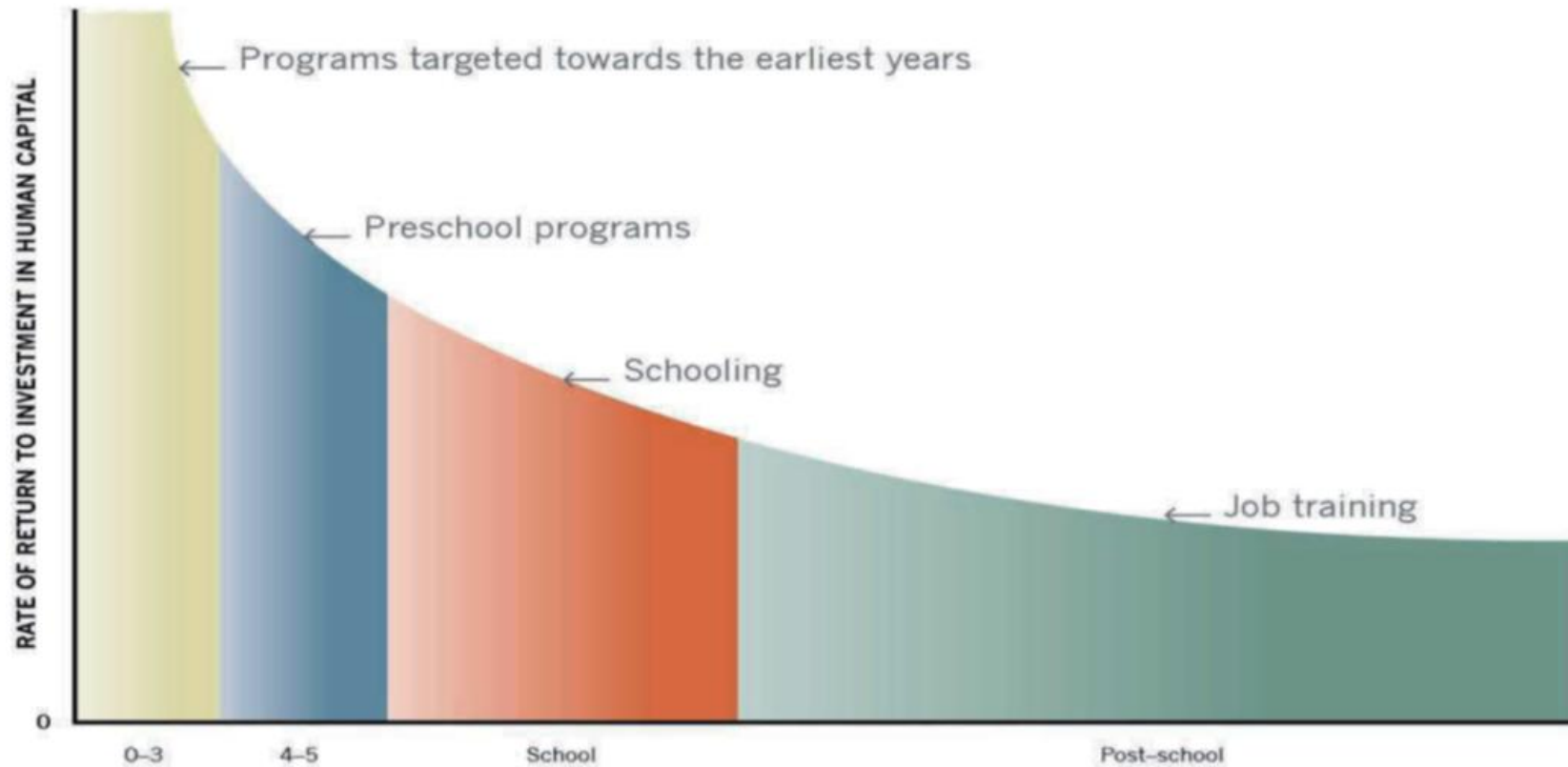


Figura 4 Fonte Heckman (2008)

Assicurare ad ogni bambino il miglior inizio possibile rappresenta una delle più lungimiranti ed efficaci politiche che un Governo o un'amministrazione locale possono adottare - pag 156



Documento di indirizzo

- Il Tavolo Tecnico presso il Ministero della Salute- Direzione Generale della Prevenzione Sanitaria ha lavorato da luglio 2016 a gennaio 2018
- Individuando i principali fattori di rischio per **7 periodi** e **11 macroaree**
- Definendo le **azioni/interventi preventivi e protettivi** per la riduzione dei fattori di rischio sulla base delle **migliori evidenze disponibili**
- Per **3 differenti target**: genitori e caregiver, operatori sanitari, policy maker

0021189-12/07/2019-DGPRE-MES-A - Allegato Unico 2 (A02)



Ministero della Salute

**"Investire precocemente in salute:
azioni e strategie nei primi mille giorni di vita"**
Documento di indirizzo per genitori, operatori sanitari e policy maker,
per la protezione e promozione della salute dei bambini
e delle generazioni future



Predisposto dal Tavolo tecnico in materia di tutela e promozione della salute
nei primi 1000 giorni di vita: dal concepimento ai due anni di età,
istituito presso la Direzione generale della prevenzione sanitaria
con DD 26 luglio 2016 e prorogato con DD 20 luglio 2017



Ministero della Salute

Struttura del Documento

Il documento si apre con una introduzione in cui viene messo a fuoco:

- ***Cosa sta cambiando nella salute collettiva futura:
l'importanza dei primi 1000 giorni di vita***
- ***L'importanza della genitorialità consapevole***
- ***Diseguaglianze precoci in salute.***

Il documento si articola poi in due parti:

PARTE PRIMA:

Azioni per i genitori/caregiver e per gli operatori coinvolti

dove sono indicate le AZIONI, preventive e protettive, che possono mettere in atto i genitori (ma anche i *caregiver* o gli educatori del bambino nei primi due anni di vita) e gli operatori sanitari coinvolti.

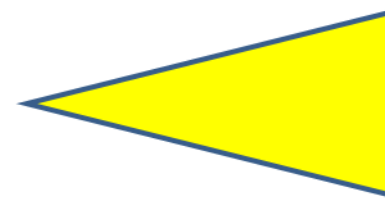
Questa Parte Prima è articolata:



**"Investire precocemente in salute:
azioni e strategie nei primi mille giorni di vita"**
Documento di indirizzo per genitori, operatori sanitari e policy maker,
per la protezione e promozione della salute dei bambini
e delle generazioni future



Predisposto dal Tavolo tecnico in materia di tutela e promozione della salute
nei primi 1000 giorni di vita: dal concepimento ai due anni di età,
istituito presso la Direzione generale della prevenzione sanitaria
con DD 26 luglio 2016 e prorogato con DD 20 luglio 2017



7 periodi

1. Preconcezionale e concezionale
2. Primo trimestre di gravidanza
3. II e III trimestre di gravidanza
4. Travaglio-parto-nascita
5. Primo mese di vita
6. Primo anno di vita
7. Secondo anno di vita



11 macroaree di rischio

	MACROAREA
1	CONOSCENZE/COMPETENZE GENITORIALI/EMPOWERMENT
2	ALIMENTAZIONE/NUTRIZIONE
3	ALTRI STILI DI VITA
4	FARMACI
5	PATOLOGIE
6	MALATTIE GENETICHE
7	SALUTE MENTALE
8	INFEZIONI E VACCINAZIONI
9	RUOLO/SALUTE DEL PADRE
10	FATTORI AMBIENTALI
11	FATTORI SOCIALI E SERVIZI

0021189-12/07/2019-DGPRE-MED-A - Allegato Utente 2 (A02)



Ministero della Salute

**"Investire precocemente in salute:
azioni e strategie nei primi mille giorni di vita"**
*Documento di indirizzo per genitori, operatori sanitari e policy maker,
per la protezione e promozione della salute dei bambini
e delle generazioni future*



*Predisposto dal Tavolo tecnico in materia di tutela e promozione della salute
nei primi 1000 giorni di vita: dal concepimento ai due anni di età,
istituito presso la Direzione generale della prevenzione sanitaria
con DD 26 luglio 2016 e prorogato con DD 20 luglio 2017*



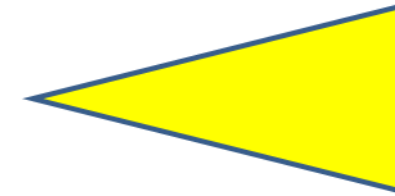
Ministero della Salute

Struttura del Documento

PARTE SECONDA: Strategie per i policy maker

La Parte Seconda è dedicata alle STRATEGIE per i *policy maker* e, dopo una breve premessa, viene presentata un'analisi dei

- ***Benefici economici e sociali degli investimenti nelle prime epoche della vita: evidenze e meccanismi***
- ***Quadro normativo e i documenti programmatici di riferimento***
- ***Agenda di interventi per i policy maker*** nazionali, regionali e locali, con suggerimenti per possibili ambiti di decisioni per la salute pubblica, nei primi 1000 giorni di vita, finalizzate a migliorare gli esiti di salute di tutta la popolazione.



0021189-12/07/2019-00292-MD-A - Allegato Utente 2 (A02)



Ministero della Salute

**"Investire precocemente in salute:
azioni e strategie nei primi mille giorni di vita"**
*Documento di indirizzo per genitori, operatori sanitari e policy maker,
per la protezione e promozione della salute dei bambini
e delle generazioni future*



Predisposto dal Tavolo tecnico in materia di tutela e promozione della salute
nei primi 1000 giorni di vita: dal concepimento ai due anni di età,
istituito presso la Direzione generale della prevenzione sanitaria
con DD 26 luglio 2016 e prorogato con DD 20 luglio 2017



Ministero della Salute



Ministero della Salute

Direzione Generale della Prevenzione Sanitaria

**Piano Nazionale della
Prevenzione
2020-2025**



**PIANO DI AZIONE
NAZIONALE PER
L'ATTUAZIONE
DELLA GARANZIA
INFANZIA (PANGI)**

GIUSTE RADICI PER CHI CRESCE

28 marzo 2022

Whole of Government Approach



Ministero della Salute



Ministero della Salute

DIREZIONE GENERALE DELLA PREVENZIONE SANITARIA

UFFICIO 9

*Tutela della salute della donna, dei soggetti vulnerabili e contrasto alle
diseguaglianze*

Direttore: Liliana La Sala

**Personale Medico: Renata Bortolus, Emanuele Caredda, Giacomina Chiaradia,
Salvatore Clemente, Maria Grazia Privitera, Sara Terenzi**

**Personale Amministrativo: Maria Rosaria Cristallo, Paola De Felice, Carlo Di
Giampasquale, Ilaria Misticoni Consorti**

Grazie per l'attenzione