

Trasmissione per via cutanea

Si verifica quando il batterio penetra la cute attraverso un taglio o un'abrasione e si manifesta con la comparsa di lesioni cutanee. La trasmissione per via cutanea è quella che si verifica nel numero maggiore di casi e in questo caso solo raramente porta alla morte. Molto più rara è l'infezione per inalazione o ingestione.



Esordio

L'infezione si manifesta con una piccola vescicola sulla pelle che aumenta di dimensioni, mentre al centro va formandosi una zona più scura dovuta a necrosi dei tessuti

Dopo 1 - 2 giorni

La lesione aumenta fino a un diametro di quasi due centimetri. E il tessuto continua a necrotizzarsi. Tutt'intorno si forma un edema provocato dall'effetto della tossina e dall'afflusso di cellule immunitarie

Più di due giorni dopo

Man mano che il processo infettivo continua, la tossina si diffonde attraverso la cute e aumenta l'area necrotica. Se l'infezione raggiunge il sangue, può provocare la morte, ma molto più frequentemente si risolve spontaneamente o con la somministrazione di antibiotici

Come si contrae l'infezione

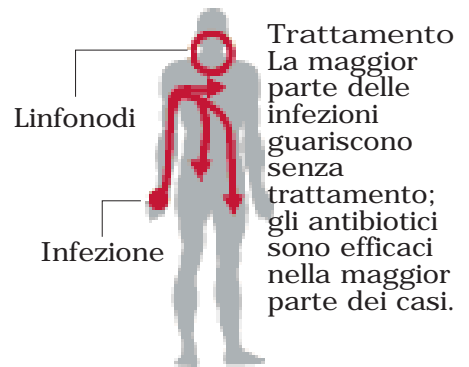
Il batterio dell'antrace o le sue spore penetrano attraverso una lesione della pelle, quando si maneggiano sostanze contaminate dalla spora del batterio.

Periodo di incubazione

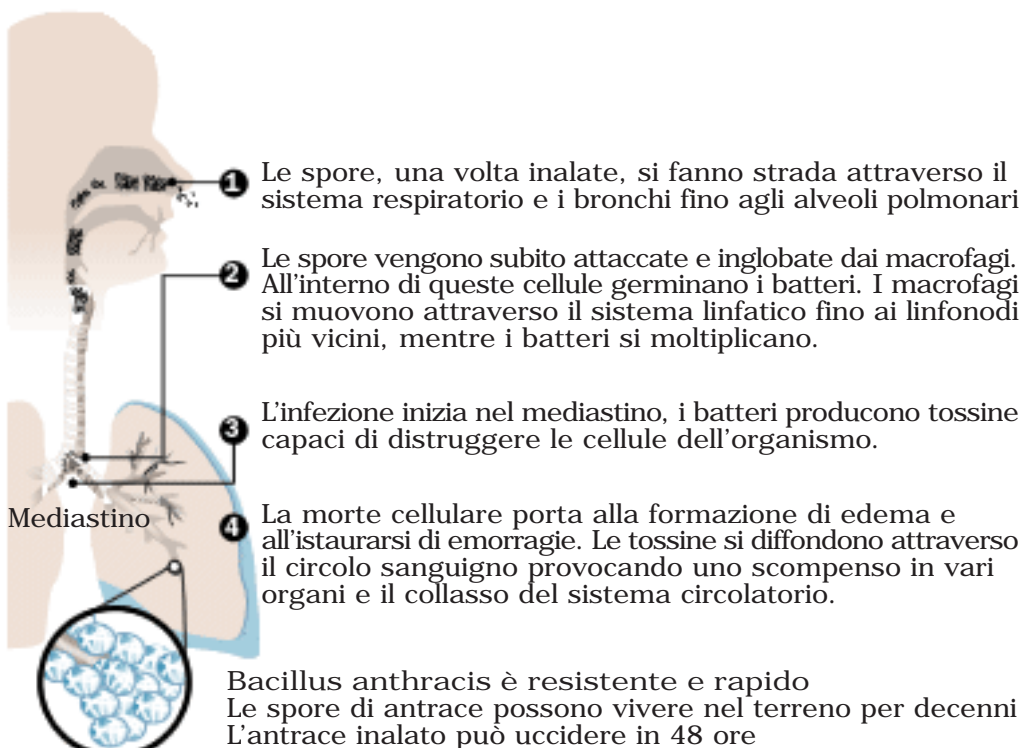
I sintomi possono apparire da due a cinque giorni dopo il contagio iniziale.

Sintomi

Si forma una vescicola con una regione più scura al centro, che lentamente diventa più grande. Poi si forma una crosta che cade. Edema e necrosi tissutale si diffondono a partire dal punto dell'infezione. Anche i linfonodi possono gonfiarsi.



Trasmissione per via respiratoria



1 Le spore, una volta inalate, si fanno strada attraverso il sistema respiratorio e i bronchi fino agli alveoli polmonari

2 Le spore vengono subito attaccate e inglobate dai macrofagi. All'interno di queste cellule germinano i batteri. I macrofagi si muovono attraverso il sistema linfatico fino ai linfonodi più vicini, mentre i batteri si moltiplicano.

3 L'infezione inizia nel mediastino, i batteri producono tossine capaci di distruggere le cellule dell'organismo.

4 La morte cellulare porta alla formazione di edema e all'istaurarsi di emorragie. Le tossine si diffondono attraverso il circolo sanguigno provocando uno scompenso in vari organi e il collasso del sistema circolatorio.

Bacillus anthracis è resistente e rapido
Le spore di antrace possono vivere nel terreno per decenni
L'antrace inalato può uccidere in 48 ore